

# MINISTERSTWO ROLNICTWA I ROZWOJU WSI

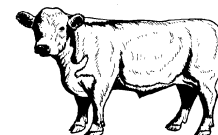
## ZINTEGROWANY SYSTEM ROLNICZEJ INFORMACJI RYNKOWEJ - (ZSRIR)

(podstawa prawna: ustawa o rolniczych badaniach rynkowych z dnia 30 marca 2001 r.)

WYDZIAŁ INFORMACJI RYNKOWEJ I STATYSTYKI ROLNEJ

### Rynek wołowiny i cielęciny

(informacja tygodniowa<sup>1</sup>)



NR 06/2021

Czwartek, 18 lutego 2021 r.

Notowania<sup>2</sup> w okresie: 08.02 – 14.02.2021r.

#### 1. Ceny zakupu bydła rzeźnego w Polsce

Tablica 1. Zbiorcze zestawienie danych dotyczących zakupionego bydła rzeźnego w ubojniach w kraju

POLSKA											
Kategoria bydła	CENA ZAKUPU*						Średnia masa tuszy cieplej		Liczba sztuk Zmiana tyg. [%]	Struktura skupu	
	wg w.ż.* [zł/kg]	dla mpc** [zł/tonę]	dla mps** [zł/tonę]	Zmiana ceny [%]			[kg]	Zmiana tyg. [%]		[%]	Zmiana tyg. [w pkt.%]
	14.02.2021	14.02.2021	14.02.2021	tyg.	miesięczna	roczna	14.02.2021		14.02.2021		
<b>Bydło ogółem</b>	6,70	12 926	13 184	-0,8	1,4	7,0	331,5	2,6	-15,5	100,0	-
bydło 8-12 m-cy (Z)	6,57	12 183	12 427	-1,2	-9,5	2,4	196,5	-17,1	-23,3	0,2	0,0
byki 12-24 m-ce (A)	7,52	14 115	14 398	0,5	2,1	11,5	354,1	0,7	-16,4	38,7	-0,4
byki > 24 m-cy (B)	7,48	14 032	14 313	-0,1	1,4	12,5	383,1	-0,5	-10,4	9,8	0,6
wolce > 12 m-cy (C)	--	--	--	--	--	--	--	--	--	--	--
krowy (D)	5,13	10 541	10 751	-0,8	0,1	2,3	313,5	8,6	-11,2	31,5	1,5
jałówki > 12 m-cy (E)	6,98	13 467	13 736	-0,6	0,1	4,2	291,6	-0,5	-21,6	19,8	-1,5

\* - jest to cena netto (bez VAT) zapłacona dostawcom bydła za dostarczony do rzeźni pełnowartościowy żywiec wołowy na bazie franco zakład. Cena ta zawiera również wszelkie dodatkowe płatności (premie, nagrody itp.) niezależnie od okresu w jakim zostały wypłacone.

\*\* - w.ż. - waga żywa (cenę za wagę żywą wyliczono stosując średnie wskaźniki wydajności rzeźnej uzyskane w Polsce (średnia ważona) w latach 2011-2015: bydło ogółem - 0,518 (było 0,507); byki do 2 lat - 0,533 (było 0,539); byki > 2 lat - 0,533 (było 0,535); wolce - 0,521 (było 0,540); krowy - 0,487 (było 0,465) i jałówki - 0,518 (było 0,516),

mpc - masa poubojowa ciepła, mps - masa poubojowa schłodzona,

\*\*\* z uwagi na ustawy o obowiązek nieidentyfikowalności danych, ceny nie podano

Źródło: Zintegrowany System Rolniczej Informacji Rolniczej (ZSRIR – MRiRW)

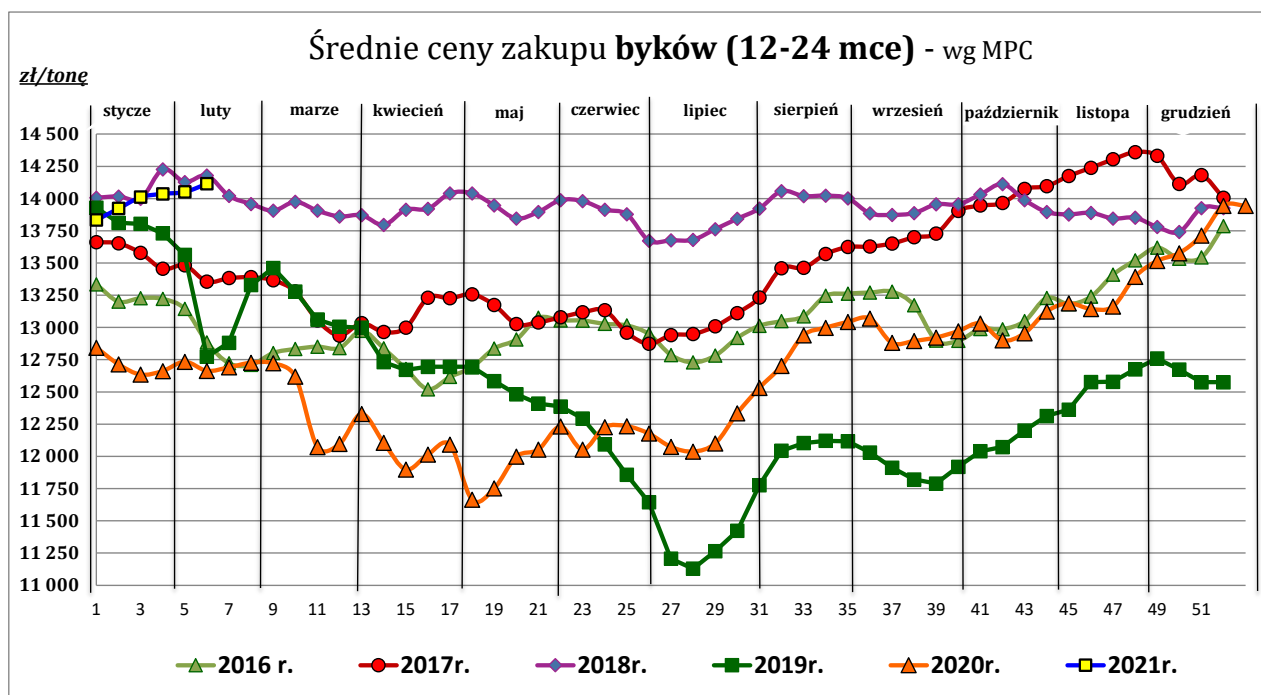
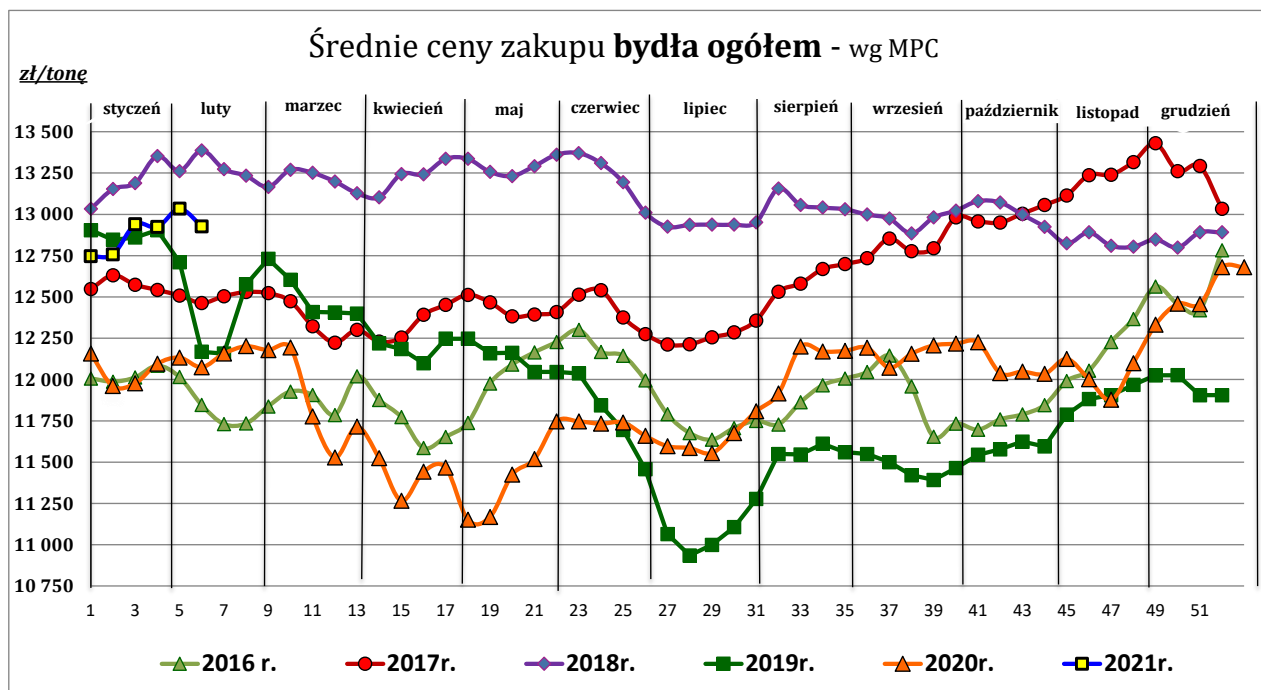
1 Wersja biuletynu z prezentacją graficzną danych publikowana jest w ostatnim tygodniu każdego miesiąca.

2 Badanie cen zakupu i cen sprzedaży w zakładach mięsnych prowadzone jest na reprezentatywnej próbie. Ceny zakupu rejestrowane są dla klas SEUROP wg Rozporządzenia Parlamentu Europejskiego i Rady (UE) nr 1308/2013 z dnia 17 grudnia 2013 r. ustanawiającego wspólną organizację rynków produktów rolnych oraz uchylającego rozporządzenia Rady (EWG) nr 922/72, (EWG) nr 234/79, (WE) nr 1037/2001 i (WE) nr 1234/2007 (Dz. Urz. UE L 347 z 20.12.2013, z późn. zm.) i wg Rozporządzenia wykonawczego Komisji (UE) 2017/1184 z dnia 20 kwietnia 2017 r. ustanawiające zasady stosowania rozporządzenia Parlamentu Europejskiego i Rady (UE) nr 1308/2013 w odniesieniu do unijnych skal klasyfikacji tusz wołowych, wieprzowych i baranich oraz raportowania cen rynkowych niektórych kategorii tusz i żywych zwierząt (Dz. Urz. UE L 171 z 04.07.2017) oraz rozporządzenia Ministra Rolnictwa i Rozwoju Wsi z dnia 4 lutego 2009 r. w sprawie szczegółowego sposobu oznaczania klasy jakości handlowej tusz wołowych (Dz. U. Nr 28, poz. 180 z późn. zm.). Ceny zakupu rejestrowane są dla masy poubojowej schłodzonej.

Badanie cen targowiskowych prowadzone jest na targowiskach na których dokonywany jest obrót bydłem a ceny rejestrowane są jako średnie arytmetyczne zrealizowanych transakcji

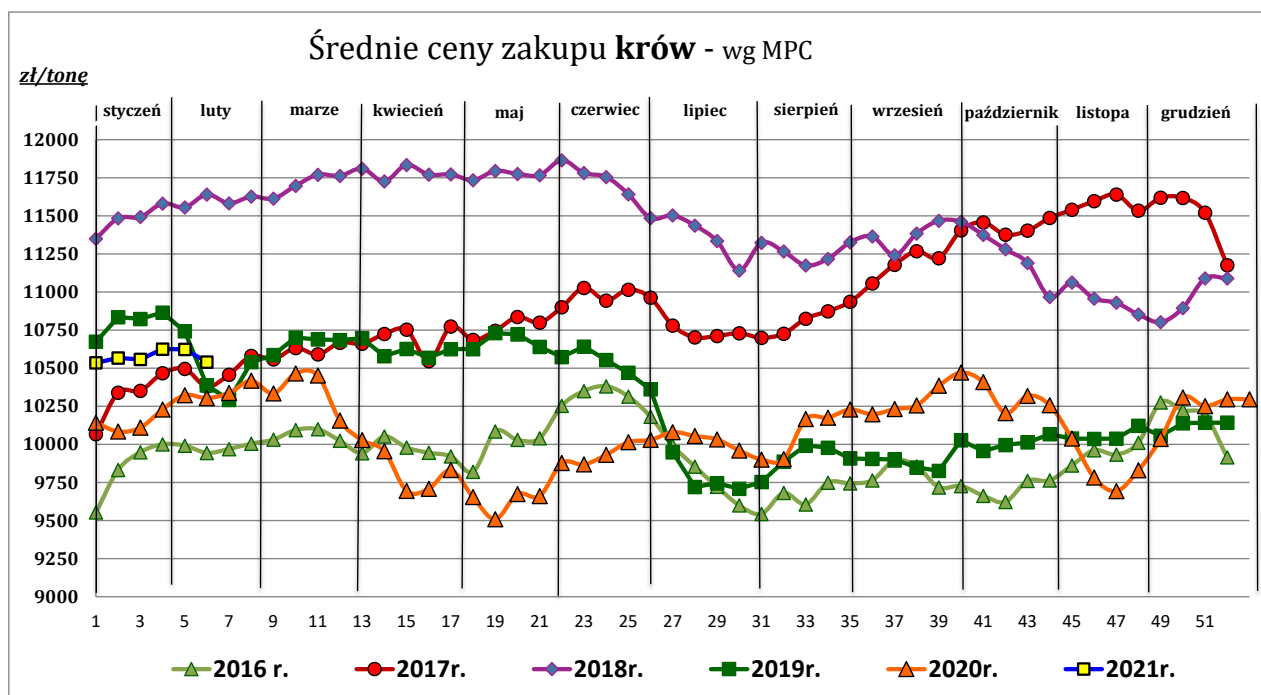
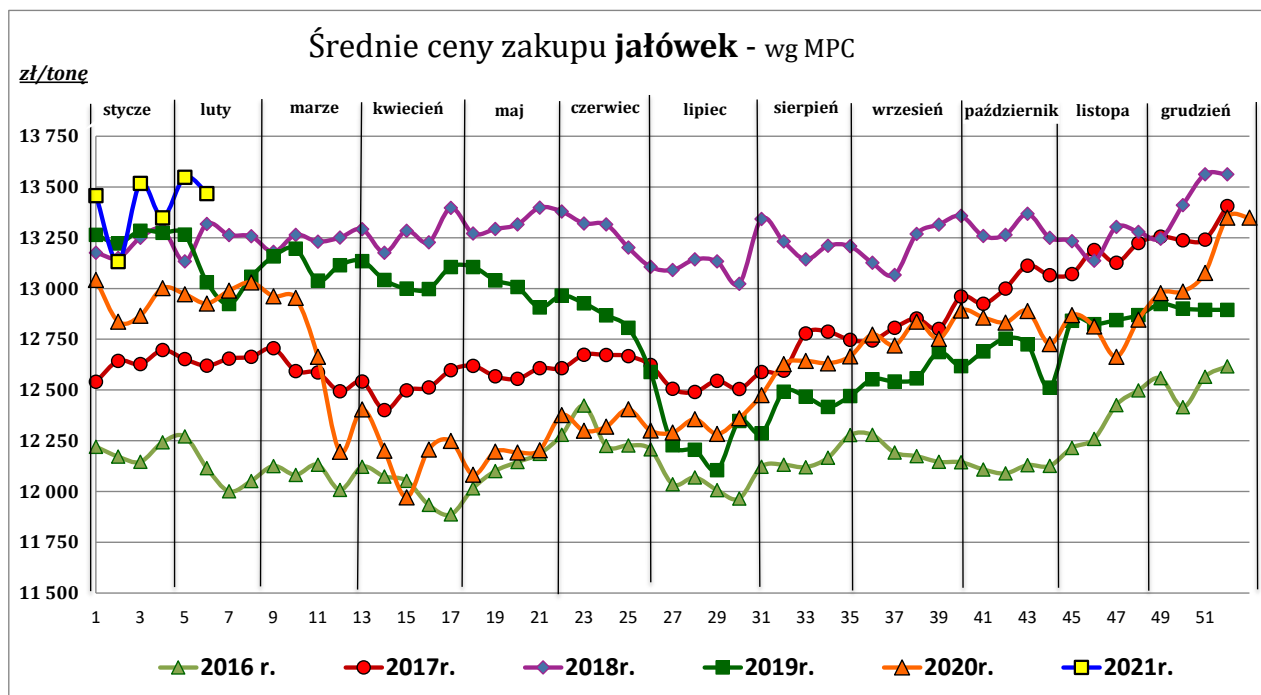
Wykorzystanie możliwe z dokładnym podaniem źródła

Z i n t e g r o w a n y S y s t e m  
R o l n i c z e j I n f o r m a c j i R y n k o w e j



Wykorzystanie możliwe z dokładnym podaniem źródła

**Z i n t e g r o w a n y   S y s t e m**  
**R o l n i c z e j   I n f o r m a c j i   R y n k o w e j**



Źródło: Zintegrowany System Rolniczej Informacji Rynkowej (ZSRIR – MRiRW)

**Tablica 2. Zbiorcze zestawienie danych dotyczących zakupu bydła rzeźnego wg makroregionów**

<b>MAKROREGION</b>									
Kategoria bydła	Cena zakupu				Średnia tuszy masa cieplej		Zmiana tyg. poziomu uboju [%]	Struktura zakupu	
	wg w.ż. [zł/kg]	dla mpc [zł/tonę]	dla mps [zł/tonę]	Zmiana tyg. [%]	[kg]	Zmiana tyg. [%]		[%]	Zmiana tyg. [w pkt.%]
	14.02.2021	14.02.2021	14.02.2021	14.02.2021	14.02.2021	14.02.2021		14.02.2021	14.02.2021
<b>Centralny</b>									
<b>Bydło ogółem</b>	<b>6,72</b>	<b>12 982</b>	<b>13 242</b>	<b>-2,0</b>	<b>344,1</b>	<b>5,8</b>	<b>-20,2</b>	<b>100,0</b>	<b>-</b>
bydło 8-12 m-cy (Z)	6,64	12 324	12 570	0,1	204,3	-18,8	-22,2	0,2	0,0
byki 12-24 m-ce (A)	7,57	14 212	14 496	0,5	353,9	0,6	-18,4	40,2	0,9
byki > 24 m-cy (B)	7,45	13 975	14 255	-0,4	386,7	-0,3	-18,2	11,7	0,3
wolce > 12 m-cy (C)	--	--	--	--	--	--	--	--	--
krowy (D)	5,09	10 452	10 661	-1,2	348,4	22,4	-11,7	28,6	2,8
jałówki > 12 m-cy (E)	7,02	13 557	13 828	-1,7	293,4	-0,3	-33,1	19,4	-3,7
<b>Południowy</b>									
<b>Bydło ogółem</b>	<b>6,78</b>	<b>13 089</b>	<b>13 351</b>	<b>0,3</b>	<b>321,5</b>	<b>-0,2</b>	<b>-11,5</b>	<b>100,0</b>	<b>-</b>
bydło 8-12 m-cy (Z)	6,44	11 941	12 180	-3,6	184,4	-14,2	-25,0	0,1	0,0
byki 12-24 m-ce (A)	7,52	14 112	14 395	0,4	354,1	0,9	-15,6	39,4	-1,9
byki > 24 m-cy (B)	7,53	14 133	14 416	0,1	377,2	-0,5	2,9	8,8	1,2
wolce > 12 m-cy (C)	--	--	--	--	--	--	--	--	--
krowy (D)	5,26	10 800	11 016	-0,2	286,4	-1,5	-10,7	30,7	0,3
jałówki > 12 m-cy (E)	6,99	13 486	13 755	0,6	288,9	-0,5	-9,7	21,0	0,4
<b>Północny</b>									
<b>Bydło ogółem</b>	<b>5,91</b>	<b>11 406</b>	<b>11 635</b>	<b>1,5</b>	<b>313,6</b>	<b>-1,1</b>	<b>-5,6</b>	<b>100,0</b>	<b>-</b>
bydło 8-12 m-cy (Z)	--	--	--	--	--	--	--	--	--
byki 12-24 m-ce (A)	6,97	13 084	13 345	1,3	357,5	-1,5	-0,8	23,8	1,2
byki > 24 m-cy (B)	7,33	13 744	14 019	2,3	397,7	-1,6	-12,2	4,1	-0,3
wolce > 12 m-cy (C)	--	--	--	--	--	--	--	--	--
krowy (D)	4,87	9 992	10 192	-1,1	292,2	-1,4	-11,3	56,1	-3,6
jałówki > 12 m-cy (E)	6,45	12 460	12 709	5,1	301,5	0,1	13,8	15,9	2,7

\*- z uwagi na ustawowy obowiązek nieidentyfikowalności danych, ceny nie podano

\*\* - z uwagi na brak porównywalności w obecnym tygodniu, danych nie podano

**Makroregiony skupu bydła oraz sprzedaży wołowiny w czwórtkach**

Nazwa makroregionu	Województwa wchodzące w skład makroregionu
<b>centralny</b>	kujawsko-pomorskie, mazowieckie, łódzkie, wielkopolskie, lubuskie
<b>południowy</b>	lubelskie, małopolskie, podkarpackie, świętokrzyskie, dolnośląskie, opolskie, śląskie
<b>północny</b>	podlaskie, pomorskie, warmińsko-mazurskie, zachodnio-pomorskie

Wykorzystanie możliwe z dokładnym podaniem źródła

**Z i n t e g r o w a n y S y s t e m  
R o l n i c z e j I n f o r m a c j i R y n k o w e j**

## 2. Ceny sprzedaży wołowiny w Polsce

**Tablica 3. Średnie ceny sprzedaży netto (bez VAT) i struktura sprzedaży ćwierci wołowych w ubojniach bydła (kraj).**

TOWAR	CENA [zł/tona]		Zmiana tygodniowa ceny [%]	Struktura sprzedaży			Wielkość sprzedaży zmiana tyg. [%]
	14.02.2021	07.02.2021		14.02.2021	07.02.2021	Zmiana tygodniowa [%]	
<b>POLSKA</b>							
<b>Ćwierci z buhajków do 2 lat - OGÓLEM</b>	<b>14 033</b>	<b>14 037</b>	<b>0,0</b>	<b>100,00</b>	<b>100,00</b>	<b>--</b>	<b>12,5</b>
ćwierci przednie	12 414	12 838	-3,3	2,67	5,52	-51,7	-45,7
ćwierci tylne	16 242	16 653	-2,5	11,60	7,46	55,5	74,9
ćwierci kompensowane	13 785	13 888	-0,7	85,73	87,02	-1,5	10,9
<b>Ćwierci z krów rzeźnych - OGÓLEM</b>	<b>10 587</b>	<b>10 448</b>	<b>1,3</b>	<b>100,00</b>	<b>100,00</b>	<b>--</b>	<b>-26,5</b>
ćwierci przednie	*	9 427	--	2,65	3,90	-31,9	-49,9
ćwierci tylne	*	*	--	3,89	2,02	92,2	41,2
ćwierci kompensowane	10 397	10 377	0,2	93,45	94,08	-0,7	-27,0
<b>CENTRALNY</b>							
<b>Ćwierci z buhajków do 2 lat - OGÓLEM</b>	<b>13 742</b>	<b>13 789</b>	<b>-0,3</b>	<b>100,00</b>	<b>100,00</b>	<b>--</b>	<b>32,9</b>
ćwierci przednie	*	*	--	1,04	1,45	--	--
ćwierci tylne	*	*	--	0,03	0,05	--	--
ćwierci kompensowane	13 750	13 803	-0,4	98,93	98,50	0,4	33,5
<b>Ćwierci z krów rzeźnych - OGÓLEM</b>	<b>10 321</b>	<b>10 634</b>	<b>-2,9</b>	<b>100,00</b>	<b>100,00</b>	<b>--</b>	<b>-28,4</b>
ćwierci przednie	--	--	--	0,00	0,00	--	--
ćwierci tylne	--	--	--	0,00	0,00	--	--
ćwierci kompensowane	10 321	10 634	-2,9	100,00	100,00	0,0	-28,4
<b>POŁUDNIOWY</b>							
<b>Ćwierci z buhajków do 2 lat - OGÓLEM</b>	<b>14 556</b>	<b>14 674,7</b>	<b>-0,8</b>	<b>100,00</b>	<b>100,00</b>	<b>--</b>	<b>14,2</b>
ćwierci przednie	12 348	12 837	-3,8	4,20	9,30	-54,8	-48,4
ćwierci tylne	16 243	16 657	-2,5	20,58	13,42	53,4	75,1
ćwierci kompensowane	14 218	14 552	-2,3	75,22	77,28	-2,7	11,1
<b>Ćwierci z krów rzeźnych - OGÓLEM</b>	<b>11 695</b>	<b>10 553</b>	<b>10,8</b>	<b>100,00</b>	<b>100,00</b>	<b>--</b>	<b>-6,0</b>
ćwierci przednie	*	*	--	3,54	14,33	-75,3	-76,8
ćwierci tylne	*	*	--	16,70	11,11	50,3	41,2
ćwierci kompensowane	10 901	9 992	9,1	79,76	74,56	7,0	0,5
<b>PÓLNOCNY</b>							
<b>Ćwierci z buhajków do 2 lat - OGÓLEM</b>	<b>12 620</b>	<b>12 575</b>	<b>0,4</b>	<b>100,00</b>	<b>100,00</b>	<b>--</b>	<b>-16,6</b>
ćwierci przednie	--	--	--	0,00	0,00	--	--
ćwierci tylne	--	--	--	0,00	0,00	--	--
ćwierci kompensowane	12 620	12 575	0,4	100,00	100,00	0,0	-16,6
<b>Ćwierci z krów rzeźnych - OGÓLEM</b>	<b>10 172</b>	<b>10 213</b>	<b>-0,4</b>	<b>100,00</b>	<b>100,00</b>	<b>--</b>	<b>-33,8</b>
ćwierci przednie	*	*	--	4,99	3,15	--	--
ćwierci tylne	--	--	--	0,00	0,00	--	--
ćwierci kompensowane	10 216	10 241	-0,2	95,01	96,85	-1,9	-35,0

\* - z uwagi na ustawy o obowiązek nieidentyfikowalności danych, ceny nie podano.

### Makroregiony skupu bydła oraz sprzedaży wołowiny w ćwierćtuszach

Nazwa makroregionu	Województwa wchodzące w skład makroregionu
<b>centralny</b>	kujawsko-pomorskie, mazowieckie, łódzkie, wielkopolskie, lubuskie
<b>południowy</b>	lubelskie, małopolskie, podkarpackie, świętokrzyskie, dolnośląskie, opolskie, śląskie
<b>północny</b>	podlaskie, pomorskie, warmińsko-mazurskie, zachodnio-pomorskie

Wykorzystanie możliwe z dokładnym podaniem źródła

**Z i n t e g r o w a n y S y s t e m**  
**R o l n i c z e j I n f o r m a c j i R y n k o w e j**

**Tablica 4. Średnie ceny sprzedaży netto (bez VAT) elementów mięsa wołowego (kraj) w okresie: 08.02 – 14.02.2021 r.**

Makroregion	Cena sprzedaży [zł/tonę]		Tygodniowa zmiana ceny [%]	
	rostbef z/k	udziec b/k	rostbef z/k	udziec b/k
<b>Ogółem kraj</b>	<b>26 052</b>	<b>25 113</b>	<b>7,4</b>	<b>7,0</b>
Południowo-zachodni	--	--	--	--
Wielkopolski	*	*	--	--
Północno-zachodni	*	*	--	--
Północno-wschodni	--	*	--	--
Mazowiecko-łódzki	*	21 473	--	1,2
Kujawski	*	*	--	--
Wschodni-dolny	30 770	23 306	-0,9	1,7
Południowo-środkowy	*	*	--	--

\* - z uwagi na ustawowy wymóg nieidentyfikowalności danych, ceny nie podano

### 3. Ceny bydła żywego<sup>3</sup> w Polsce

#### 3.1 Ceny cieląt i młodego bydła opasowego w handlu hurtowym

**Tablica 5. Średnie ceny zakupu cieląt płci męskiej oraz młodego bydła opasowego**

Kategoria bydła	Jednostka	Cena zakupu			Zmiana ceny	
		14.02.2021	07.02.2021	09.02.2019	tyg. [%]	roczna [%]
Byczki od 8 dni do 4 tygodni - typ mleczny	zł/szt	617,17	612,44	593,90	0,8	3,9
Byczki od 8 dni do 4 tygodni - typ mięsny	zł/szt	881,05	920,20	898,56	-4,3	-1,9
Młode bydło opasowe 6-12 m-cy	zł/kg w.ż.	nld	nld	--	--	--

\* - prezentowane ceny są cenami netto (bez VAT)

nld - niewystarczająca liczba danych do prezentacji

<sup>3</sup> - W handlu hurtowym bydlęciem żywym badane ceny byczków od 8 dni do 4 tygodni dotyczą cieląt przeznaczonych do dalszego chowu pochodzących od bydła ras mlecznych w przypadku typu mlecznego oraz od bydła ras mięsnych, ogólnoużytkowych i krzyżówek z rasami mięsnymi w przypadku typu mięsnego

- W handlu targowiskowym monitorowane są występujące na tym rynku kategorie bydła

*Wykorzystanie możliwe z dokładnym podaniem źródła*

**Z i n t e g r o w a n y S y s t e m  
R o l n i c z e j I n f o r m a c j i R y n k o w e j**

### 3.2 Ceny bydła na targowiskach

Tablica 6. Średnie krajowe ceny bydła uzyskane w transakcjach targowiskowych

Kategoria informacji	Tydzień		Zmiana
	2021.02.12	2021.02.05	tygodniowa [%]
<b><u>cielęta 60-100 kg</u></b>			
cena min. w zł/kg	--	--	--
cena max. w zł/kg	--	--	--
<b><i>cena średnia w zł/kg</i></b>	*	*	--
szacunkowa podaż w szt	--	--	--
szacunkowa sprzedaż w szt	--	--	--
wsk. warunków atmosferycznych *	--	--	--
<b><u>młode bydło opasowe</u></b>			
cena min. w zł/kg	--	--	--
cena max. w zł/kg	--	--	--
<b><i>cena średnia w zł/kg</i></b>	*	*	--
szacunkowa podaż w szt	--	--	--
szacunkowa sprzedaż w szt	--	--	--
wsk. warunków atmosferycznych *	--	--	--
<b><u>krowy wybrakowane</u></b>			
cena min. w zł/kg	--	--	--
cena max. w zł/kg	--	--	--
<b><i>cena średnia w zł/kg</i></b>	*	*	--
szacunkowa podaż w szt	--	--	--
szacunkowa sprzedaż w szt	--	--	--
wsk. warunków atmosferycznych *	--	--	--

\*\* - wsk. war. atmosferycznych zawiera się między liczbą 1 a 3 i jest średnią arytmetyczną z zanotowanych na targowiskach w dniu badań, jednego z trzech stopni pogody: 1-zła, 2-przeciętna i 3-dobra.

\* - z uwagi na ustawowy wymóg nieidentyfikowalności danych, ceny nie podano

## Metodyka badań targowiskowych

Notowania cen bydła na targowiskach realizowane są w 13 województwach w kraju (oprócz<sup>4</sup>: lubuskiego, opolskiego i zachodnio-pomorskiego) na maksymalnie 90 reprezentatywnych targowiskach.

Pod pojęciem targowisko rozumiany jest zorganizowany rynek lokalny, którego dominującymi uczestnikami są okoliczni producenci rolni.

Prezentowane ceny są cenami średnimi arytmetycznymi obliczanymi z odnotowanej liczby zawartych transakcji, tylko dla bydła w określonym wieku i przedziale wagowym:

1. cielęta do chowu lub na rzeź o wadze 60 – 100 kg, zarówno buhajki jak i jałówki,
2. młode bydło opasowe od 6 do 12 miesięcy,
3. krowy wybrakowane po selekcji i starsze powyżej 6 lat

Zestawienie cen dotyczy ostatniego tygodnia, natomiast na poszczególnych targowiskach badania cen dokonywane są raz w tygodniu, raz na dwa tygodnie lub raz w miesiącu (w zwyczajowo przyjęty dzień targowy lub w jeden z kilku dni targowych).

Obroty na tych rynkach mają charakter lokalny.

**Notowań cen dokonują pracownicy Ośrodków Doradztwa Rolniczego**

### Uwaga:

**Analiza handlu zagranicznego za okres I-XI 2020r.** (dane wstępne) **oraz uboje bydła w okresie: styczeń – listopad 2020 r.** są zamieszczone w wersji EXCEL biuletynu.

---

Biuletyn „*Rynek wołowiny i cielęciny*” ukazuje się w każdy czwartek.

*Informacje zamieszczane w tym biuletynie przekazywane są przez współpracujące z nami podmioty na podstawie Ustawy o badaniach rynkowych z dn. 30 marca 2001r.*

### Wydawca:

Ministerstwo Rolnictwa i Rozwoju Wsi,  
Departament Przetwórstwa i Rynków Rolnych  
ul. Wspólna 30, 00-930 Warszawa,  
tel. (022) 623-16-33, fax (022) 623-27-06

Internet: <http://www.minrol.gov.pl>, E-mail: [biuletyn@minrol.gov.pl](mailto:biuletyn@minrol.gov.pl)

**Autor:** Anna Pankiewicz tel. (022) 623-16-33 E-mail: [Anna.Pankiewicz@minrol.gov.pl](mailto:Anna.Pankiewicz@minrol.gov.pl)

---

<sup>4</sup> w w/w województwach bydło w handlu targowiskowym nie występuje bądź ma charakter incydentalny