

# Planowanie działalności jednostek sektora finansów publicznych

*Dobre praktyki – jak to robimy w resorcie finansów*

## Wydział Planowania i Analiz Strategicznych – DZT1



planujemy,  
analizujemy,  
koordynujemy,  
dostarczamy  
informacje dla  
kierownictwa MF

*„Planowanie to opracowanie  
przyszłości w ramy  
teraźniejszości.”  
– Alan Lakein*

### Główne obszary działań:

- **tworzenie i monitorowanie realizacji strategii MF i KAS**
- **koordynacja spraw związanych z planowaniem:**
  - planu działalności Ministra Finansów,
  - planu działalności Ministerstwa
  - kwartalnych planów komórek
  - oświadczenie Ministra Finansów o stanie kontroli zarządczej
- **dostarczanie co kwartał kierownictwu MF informacje o stopniu realizacji celów**
  - określonych ww. planach
  - planie działalności CIRF
  - planie działalności PANA
  - rocznych kierunkach działania i rozwoju KAS

## RESORT FINANSÓW

Krajowa Administracja Skarbowa

IAS [x16]

KIS

KSS

UCS  
[x16]

US  
[x400]

Ministerstwo Finansów

Komórka MF [x31]

Komórka KAS MF [x12]

PANA

CIRF

InFin



**Tadeusz Kościński**  
Minister Finansów,  
Funduszy i Polityki  
Regionalnej

Minister Finansów, Funduszy  
i Polityki Regionalnej kieruje  
działaniami administracji rządowej:

budżet

finanse publiczne

instytucje finansowe

rozwój regionalny



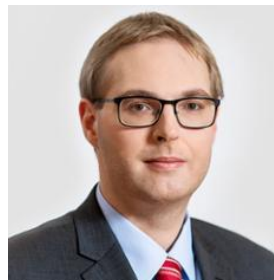
**Magdalena Rzekbowska**  
Sekretarz Stanu,  
Szef Krajowej  
Administracji  
Skarbowej



**Anna Chałupa**  
Podsekretarz Stanu,  
Zastępca Szefa  
Krajowej  
Administracji  
Skarbowej



**Sebastian Skuza**  
Sekretarz Stanu,  
Generalny Inspektor  
Informacji  
Finansowej



**Jan Sarnowski**  
Podsekretarz Stanu,  
Pełnomocnik ds.  
współpracy  
międzynarodowej  
w zakresie VAT



**Piotr Patkowski**  
Podsekretarz Stanu,  
Główny Rzecznik  
Dyscypliny Finansów  
Publicznych



**Renata Oszast**  
Dyrektor Generalny

## *Regulacje dotyczące kontroli zarządczej*

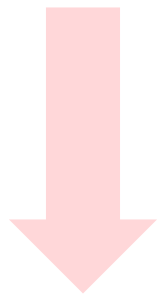
### Kontrola zarządcza w resorcie finansów

- ✓ komunikat Ministra Finansów, Funduszy i Polityki Regionalnej w sprawie szczegółowych wytycznych w zakresie kontroli zarządczej dla działów administracji rządowej – budżet, finanse publiczne, instytucje finansowe
- ✓ zarządzenie Ministra Finansów, Funduszy i Polityki Regionalnej w sprawie sporządzania planu działalności jednostki, sprawozdania z jego wykonania i składania oświadczenia o stanie kontroli zarządczej przez kierowników jednostek w działach administracji rządowej: budżet, finanse publiczne, instytucje finansowe

### Kontrola zarządcza w MF

- ✓ zarządzenie Ministra Finansów, Funduszy i Polityki Regionalnej z dnia 30 sierpnia 2021 r. w sprawie kontroli zarządczej w Ministerstwie Finansów

## PLANOWANIE STRATEGICZNE

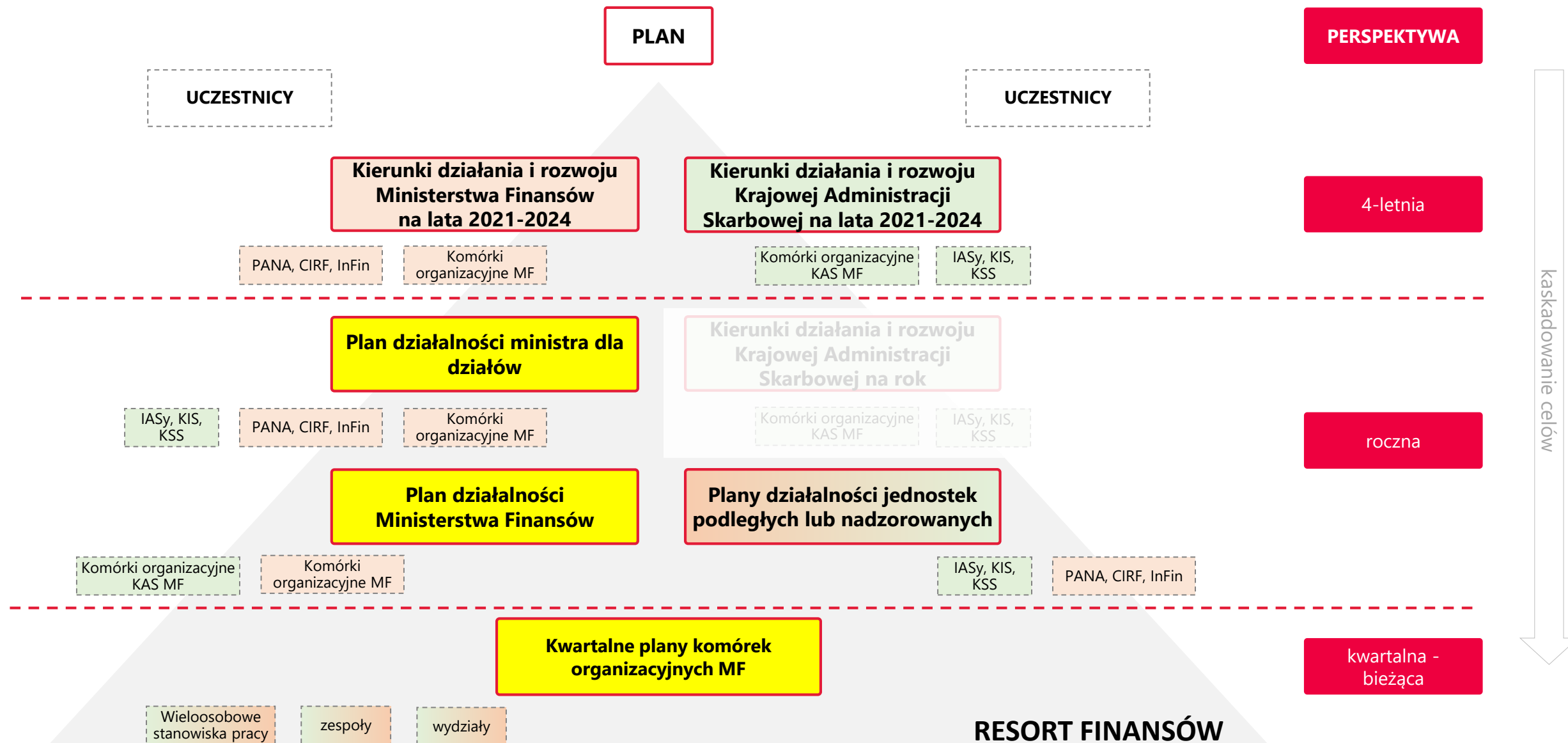


## PLANOWANIE OPERACYJNE W PERSPEKTYWIE ROCZNEJ

- ✓ planowanie celów organizacji metodą top-down
- ✓ koncentracja organizacji na realizacji najważniejszych celów
- ✓ powiązanie celów strategicznych z celami w planach niższego poziomu (w perspektywie rocznej i kwartalnej)
- ✓ wzmocnienie poczucia włąścicielstwa celów i zwiększenie przejrzystości rozliczalności z ich realizacji
- ✓ wzmocnienie zaangażowania pracowników w realizację celów
- ✓ bieżąca i adekwatna informacja zarządcza na każdym poziomie
- ✓ jednolite zasady dla wszystkich poziomów planowania, monitorowania i sprawozdawczości
- ✓ **tylko tyle biurokracji ile jest bezwzględnie niezbędne**

## *Dlaczego to robimy? Jakie mamy z tego korzyści?*

- ✓ **ukierunkowanie działalności całej organizacji na realizację głównych celów**
- ✓ **zmiana kultury organizacyjnej**
  - ✓ wzmocnienie poczucia posiadania wpływu
  - ✓ wzmocnienie poczucia odpowiedzialności za realizowane zadania
- ✓ **pracownicy znają stawiane przed nimi cele do realizacji, potrafią je skonkretyzować i zmierzyć, a na koniec – rozliczyć się z nich**
- ✓ **mechanizm planowania i rozliczania działa motywująco i angażująco na zespół**
  - ✓ mając deklarację tego co chcemy zrealizować, dążymy by to osiągnąć
- ✓ **pozwała podnieść jakość pracy i osiągniętych efektów**
  - ✓ koncentracja na zaplanowanych zadaniach
- ✓ **narzędzie wspomagające nadzór nad realizowanymi zadaniami**
  - ✓ zwiększenie transparentności w zakresie realizacji i rozliczalności z wykonanych zadań
  - ✓ monitorowanie pracy oraz jeszcze bardziej efektywne zarządzania zasobami ludzkimi





|                                                                                                         |            |   |          |   |               |
|---------------------------------------------------------------------------------------------------------|------------|---|----------|---|---------------|
| <b>Strategia MF</b><br>Kierunki działania i rozwoju Ministerstwa Finansów na lata 2021-2024             | 4 kierunki | → | 13 celów | → | 35 wskaźników |
| <b>STRATEGIA KAS</b><br>Kierunki działania i rozwoju Krajowej Administracji Skarbowej na lata 2021-2024 | 4 kierunki | → | 9 celów  | → | 36 wskaźników |
| <b>Roczne kierunki działania i rozwoju Krajowej Administracji Skarbowej</b>                             | 4 kierunki | → | 23 cele  | → | 37 mierników  |

|                                                                                 |          |   |              |
|---------------------------------------------------------------------------------|----------|---|--------------|
| <b>Plan działalności ministra dla działów*</b><br>(plan zewnętrzny) na rok 2021 | 11 celów | → | 27 mierników |
| <b>Plan działalności Ministerstwa Finansów</b><br>(plan wewnętrzny) na rok 2021 | 13 celów | → | 83 mierników |
| <b>Plan działalności CIRF</b><br>na rok 2021                                    | 4 cele   | → | 21 mierników |
| <b>Plan działalności PANA</b><br>na rok 2021                                    | 3 cele   | → | 3 mierniki   |

|                                                                  |                                      |
|------------------------------------------------------------------|--------------------------------------|
| <b>Kwartalne plany komórek organizacyjnych MF</b><br>w roku 2021 | średnio ok. 730 mierników w kwartale |
|------------------------------------------------------------------|--------------------------------------|

\* dla działów administracji rządowej – budżet, finanse publiczne, instytucje finansowe

## I. Planowanie roczne

### Plan działalności ministra

#### **Część A** - Najważniejsze cele na dany rok

- ✓ Priorytetowe cele wynikające z analizy krajowych dokumentów o charakterze strategicznym, obejmujące swoim zakresem właściwość Ministra Finansów
- ✓ Aktualne priorytety Ministra Finansów

#### **Część B** - Cele priorytetowe wynikające z budżetu państwa w układzie zadaniowym na dany rok

- ✓ Cele wynikające z budżetu zadaniowego na dany rok
- ✓ Podzadania budżetowe służące realizacji celu

#### **Część C** - Inne cele na dany rok

- ✓ Pozostałe cele wynikające z analizy dokumentów strategicznych

### Plan działalności Ministerstwa

#### **Część A** - Najważniejsze cele na dany rok

- ✓ Cele tożsame z celami w Planie działalności ministra

#### **Część B** - Cele priorytetowe wynikające z budżetu państwa w układzie zadaniowym na dany rok

- ✓ Cele tożsame z celami w Planie działalności ministra
- ✓ **Dowolne zadania mieszczące się w ramach celu**

#### **Część C** - Inne cele na dany rok

- ✓ Cele tożsame z celami w Planie działalności ministra

#### **Dodatkowe cele:**

##### **Cel MF. D** – dot. sprawnej realizacji zadań

- ✓ np.: Zapewnienie sprawnej realizacji zadań, usług i procesów

##### **Cel MF. E** – dot. poprawy efektywności

- ✓ np.: Zwiększenie efektywności realizacji zadań, usług i procesów

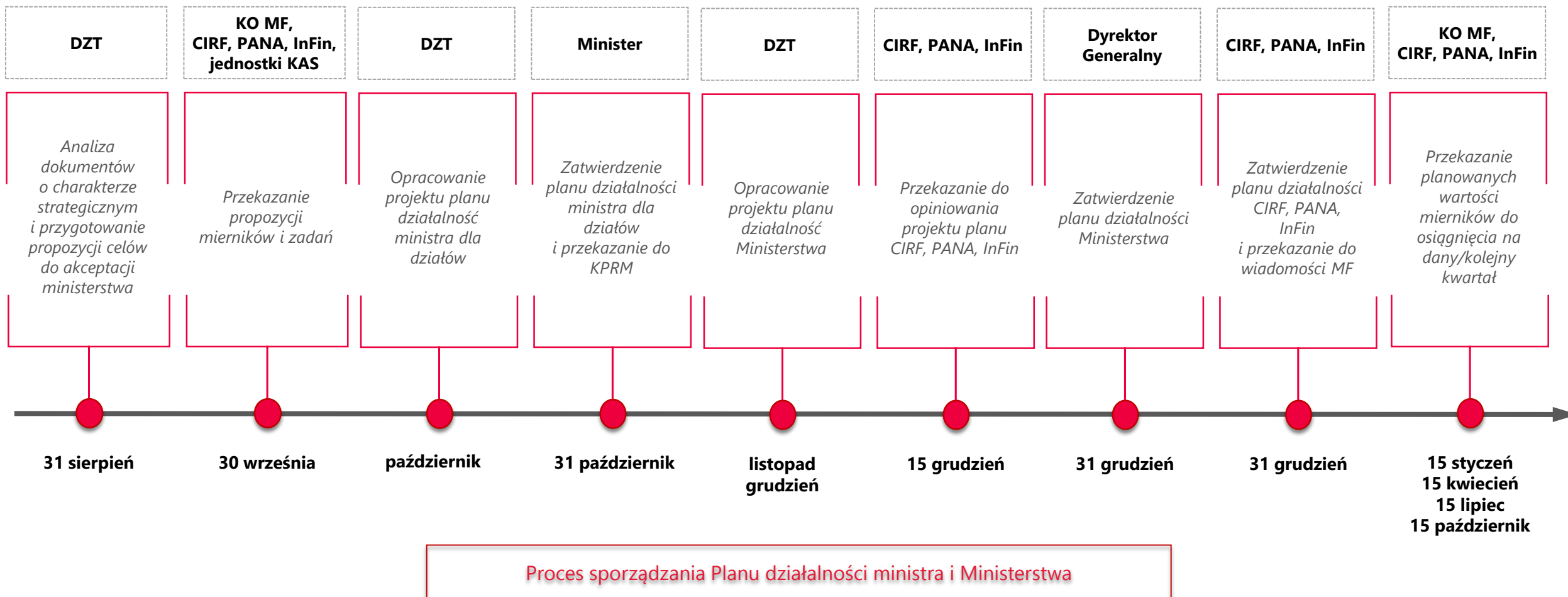
Najważniejsze zadania służące realizacji celu

Maksymalnie 3 mierniki określające stopień realizacji celu na komórkę organizacyjną

Zatwierdzany przez Ministra i przekazywany do KPRM

Zatwierdzany przez Dyrektora Generalnego - plan wewnętrzny

## I. Planowanie roczne – terminarz



## I. Plan roczny - formularz

### Roczny plan działalności Ministerstwa Finansów na rok 2021

Nadzorujący członek kierownictwa

Dyrektor komórki organizacyjnej



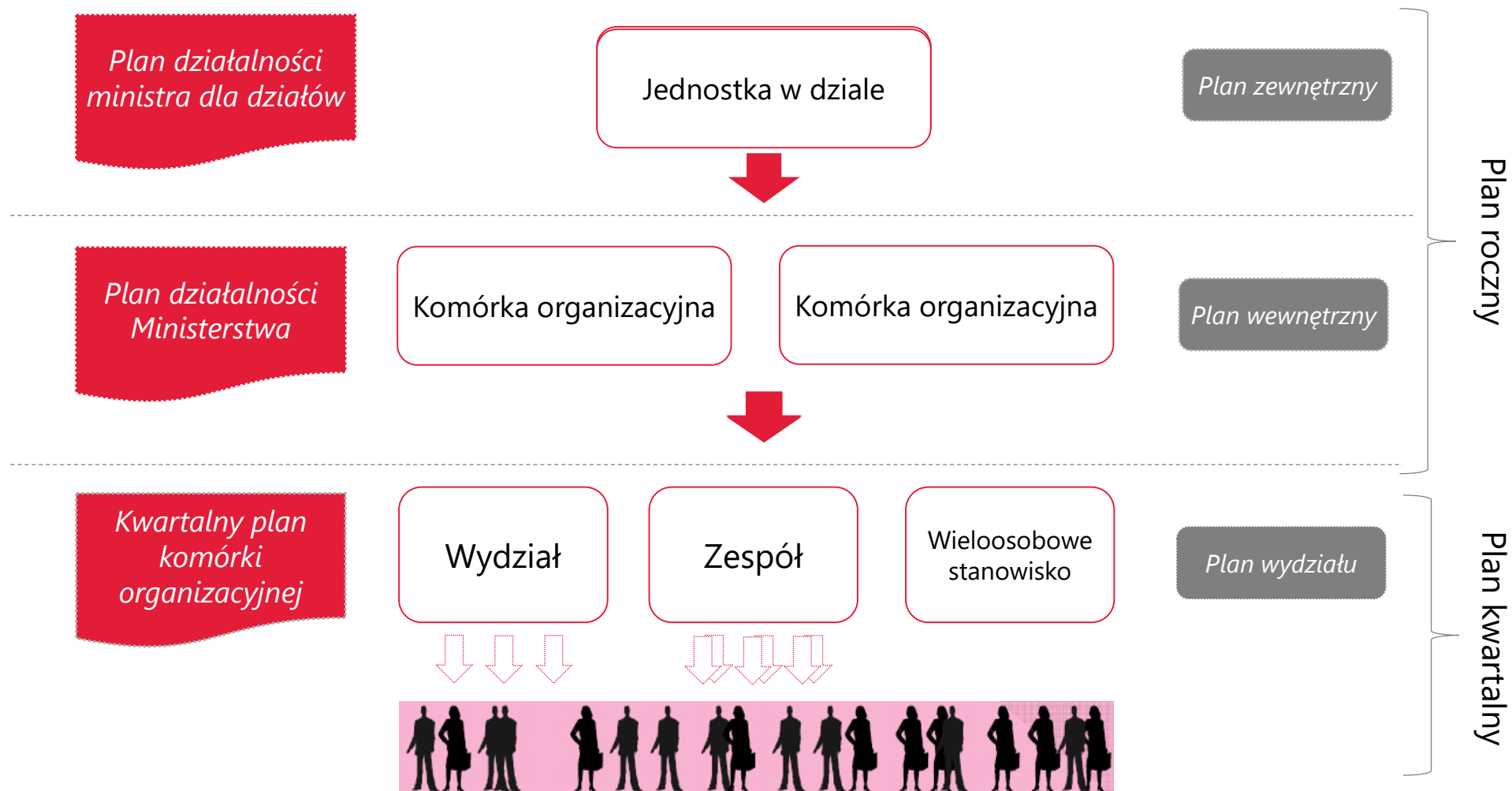
### I. Plan działalności Ministerstwa Finansów

| LP. | Część planu działalności | Komórka | Oznaczenie celu | Cel | Nazwa miernika określająca stopień realizacji celu | Definicja miernika | Jednostka miary | Tendencja wartości miernika | Wartość bazowa | Planowana wartość do osiągnięcia na koniec roku, którego dotyczy plan | Najważniejsze zadania służące realizacji celu | Odniesienie do dokumentu o charakterze strategicznym | Osiągnięta wartość na koniec roku, którego dotyczy sprawozdanie | Najważniejsze podjęte zadania służące realizacji celu | Rodzaj planu rocznego (wypełnia DZT) | Rodzaju planu rocznego - propozycja KO |
|-----|--------------------------|---------|-----------------|-----|----------------------------------------------------|--------------------|-----------------|-----------------------------|----------------|-----------------------------------------------------------------------|-----------------------------------------------|------------------------------------------------------|-----------------------------------------------------------------|-------------------------------------------------------|--------------------------------------|----------------------------------------|
| 1   | 2                        | 3       | 4               | 5   | 6                                                  | 7                  | 8               | 9                           | 10             | 11                                                                    | 12                                            | 13                                                   | 14                                                              | 15                                                    | 16                                   | 17                                     |
| 1   | -                        | -       | -               | -   | -                                                  | -                  | -               | -                           | -              | -                                                                     | -                                             | -                                                    | -                                                               | -                                                     | -                                    | -                                      |
| 2   | -                        | -       | -               | -   | -                                                  | -                  | -               | -                           | -              | -                                                                     | -                                             | -                                                    | -                                                               | -                                                     | -                                    | -                                      |
| 3   | -                        | -       | -               | -   | -                                                  | -                  | -               | -                           | -              | -                                                                     | -                                             | -                                                    | -                                                               | -                                                     | -                                    | -                                      |
| 4   | -                        | -       | -               | -   | -                                                  | -                  | -               | -                           | -              | -                                                                     | -                                             | -                                                    | -                                                               | -                                                     | -                                    | -                                      |
| 5   | -                        | -       | -               | -   | -                                                  | -                  | -               | -                           | -              | -                                                                     | -                                             | -                                                    | -                                                               | -                                                     | -                                    | -                                      |

### II. Najważniejsze ryzyka mające wpływ na osiągnięcie celów oraz realizację zadań

| Lp. | Komórka | Lp. miernika | Oznaczenie celu | Ryzyko (opis zdarzenia, przyczyn /czynników ryzyka, skutku) | Skutek | Prawdopodobieństwo | Poziom ryzyka | Postępowanie z ryzykiem (jeżeli zidentyfikowano ryzyka przekraczające akceptowany poziom, tj. poziom $\geq 15$ ) wskazanie działań | Czy działania wskazane w postępowaniu z ryzykiem zostały zakończone? Jeżeli tak, dokonaj ponownej oceny ryzyka. |
|-----|---------|--------------|-----------------|-------------------------------------------------------------|--------|--------------------|---------------|------------------------------------------------------------------------------------------------------------------------------------|-----------------------------------------------------------------------------------------------------------------|
| 1   | 2       | 3            | 4               | 5                                                           | 7      | 8                  | 9             | 10                                                                                                                                 | 11                                                                                                              |
| 1   | -       | -            | -               | -                                                           | -      | -                  | -             | -                                                                                                                                  | wybierz                                                                                                         |
| 2   | -       | -            | -               | -                                                           | -      | -                  | -             | -                                                                                                                                  | wybierz                                                                                                         |
| 3   | -       | -            | -               | -                                                           | -      | -                  | -             | -                                                                                                                                  | wybierz                                                                                                         |

## Plany w MF



## II. Plan kwartalny

### Plan kwartalny komórki organizacyjnej

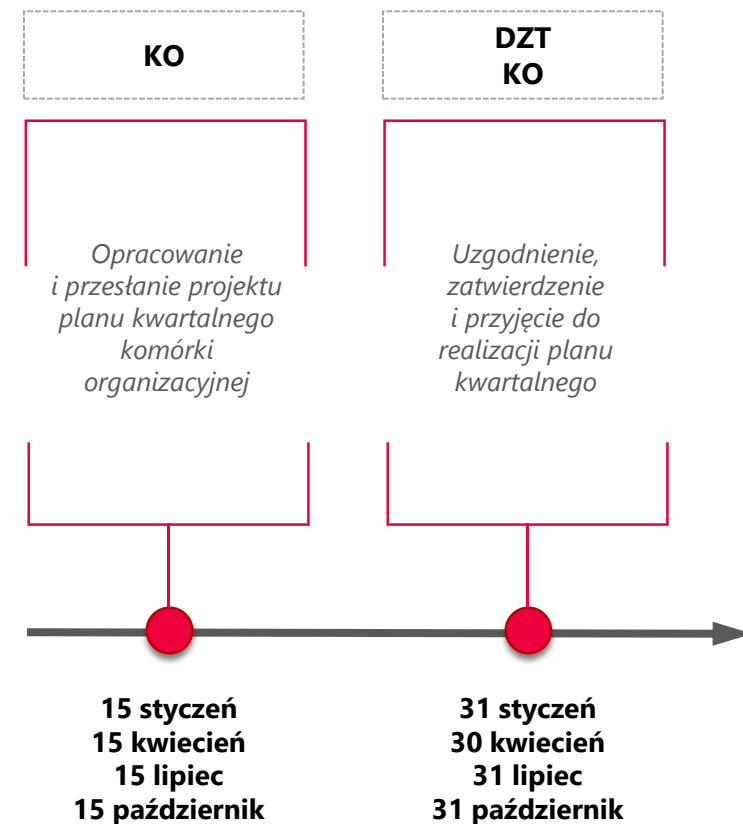
#### Zasady

- ✓ najbardziej priorytetowe zadania z obszaru właściwości wydziału/zespołu/wieloosobowego stanowiska
- ✓ zawierać co najmniej jeden i maksymalnie trzy mierniki dla wydziału
- ✓ ambitne mierniki i zadania proponowane przez naczelnika/kierującego
- ✓ precyzja w definiowaniu mierników/zadań pozwalająca na jednoznaczną i szybką weryfikację wyniku
- ✓ z obszaru wpływu wydziału na osiągnięte wyniki, ale **branie odpowiedzialności za zadania koordynowane**
- ✓ wskazanie wkładu danej komórki wewnętrznej w realizację celów
- ✓ zatwierdzany przez dyrektora
- ✓ brak możliwości zmiany planu w trakcie kwartału

#### Plan kwartalny komórki organizacyjnej powinien:

- ✓ zostać niezwłocznie zaktualizowany, gdy:
  - zmieni się struktura wewnętrzna komórki (przejście wydziału do innej komórki, połączenie dwóch wydziałów)
  - w sytuacji nałożenia, przez kierownictwo nowego zadania i w związku z tym braku możliwości realizacji wcześniej zaplanowanego zadania

### Terminarz



## II. Plan kwartalny - formularz

### 2. Mierniki wynikające z bieżącej pracy komórki - plan kwartalny

Stopień realizacji planu kwartalnego **0,0%**

|                                    |            |
|------------------------------------|------------|
| Liczba mierników                   | <b>0</b>   |
| Liczba zrealizowanych mierników    | <b>0</b> - |
| Liczba zredukowanych               | <b>0</b> - |
| Liczba mierników niezrealizowanych | <b>0</b> - |

Suma wag mierników **0,0%**

| LP. | Komórka | Oznaczenie celu | Cel         | Waga miernika | Wydział | Nazwa zadania lub nazwa miernika | Definicja sposób pomiaru realizacji zadania lub miernika | Jednostka miary | Tendencja wartości miernika | Planowana kwartalna wartość miernika | Osiągnięta kwartalna wartość miernika | Faktyczny stopień realizacji miernika | I Etap redukcji stopnia realizacji miernika:<br>Jeśli faktyczny stopień realizacji miernika wynosi:<br>(100%;120%) - redukcja do <b>100%</b> ;<br><120%;150%) -redukcja do <b>95%</b> ;<br><150%;inf) - redukcja do <b>90%</b> | II Etap redukcji stopnia realizacji miernika:<br>Jeśli <b>NIE</b> zaplanowano ambitnej wartości miernika<br><b>oraz faktyczny stopień realizacji miernika wyniósł 110% lub więcej</b><br>- redukcja o dalsze <b>5 p.p.</b> | Wykonanie miernika z uwzględnieniem wagi i redukcji stopnia realizacji miernika | Licznik | Mianownik | Uwagi |
|-----|---------|-----------------|-------------|---------------|---------|----------------------------------|----------------------------------------------------------|-----------------|-----------------------------|--------------------------------------|---------------------------------------|---------------------------------------|--------------------------------------------------------------------------------------------------------------------------------------------------------------------------------------------------------------------------------|----------------------------------------------------------------------------------------------------------------------------------------------------------------------------------------------------------------------------|---------------------------------------------------------------------------------|---------|-----------|-------|
| 1   | 2       | 3               | 4           | 5             | 6       | 7                                | 8                                                        | 9               | 10                          | 11                                   | 12                                    | 13                                    | 14                                                                                                                                                                                                                             | 15                                                                                                                                                                                                                         | 16                                                                              | 16      | 17        | 18    |
| 1   | -       | nd              | wybierz cel |               |         |                                  |                                                          | wybierz         | wybierz                     |                                      |                                       | -                                     | -                                                                                                                                                                                                                              | - -                                                                                                                                                                                                                        | - ✓                                                                             |         |           |       |
| 2   | -       | nd              | wybierz cel |               |         |                                  |                                                          | wybierz         | wybierz                     |                                      |                                       | -                                     | -                                                                                                                                                                                                                              | - -                                                                                                                                                                                                                        | - ✓                                                                             |         |           |       |
| 3   | -       | nd              | wybierz cel |               |         |                                  |                                                          | wybierz         | wybierz                     |                                      |                                       | -                                     | -                                                                                                                                                                                                                              | - -                                                                                                                                                                                                                        | - ✓                                                                             |         |           |       |
| 4   | -       | nd              | wybierz cel |               |         |                                  |                                                          | wybierz         | wybierz                     |                                      |                                       | -                                     | -                                                                                                                                                                                                                              | - -                                                                                                                                                                                                                        | - ✓                                                                             |         |           |       |
| 5   | -       | nd              | wybierz cel |               |         |                                  |                                                          | wybierz         | wybierz                     |                                      |                                       | -                                     | -                                                                                                                                                                                                                              | - -                                                                                                                                                                                                                        | - ✓                                                                             |         |           |       |
| 6   | -       | nd              | wybierz cel |               |         |                                  |                                                          | wybierz         | wybierz                     |                                      |                                       | -                                     | -                                                                                                                                                                                                                              | - -                                                                                                                                                                                                                        | - ✓                                                                             |         |           |       |
| 7   | -       | nd              | wybierz cel |               |         |                                  |                                                          | wybierz         | wybierz                     |                                      |                                       | -                                     | -                                                                                                                                                                                                                              | - -                                                                                                                                                                                                                        | - ✓                                                                             |         |           |       |
| 8   | -       | nd              | wybierz cel |               |         |                                  |                                                          | wybierz         | wybierz                     |                                      |                                       | -                                     | -                                                                                                                                                                                                                              | - -                                                                                                                                                                                                                        | - ✓                                                                             |         |           |       |
| 9   | -       | nd              | wybierz cel |               |         |                                  |                                                          | wybierz         | wybierz                     |                                      |                                       | -                                     | -                                                                                                                                                                                                                              | - -                                                                                                                                                                                                                        | - ✓                                                                             |         |           |       |
| 10  | -       | nd              | wybierz cel |               |         |                                  |                                                          | wybierz         | wybierz                     |                                      |                                       | -                                     | -                                                                                                                                                                                                                              | - -                                                                                                                                                                                                                        | - ✓                                                                             |         |           |       |

Mierniki wynikające z nowo nałożonych zadań, powodujące anulowanie/ zaprzestanie realizacji zadań zaplanowanych na dany okres sprawozdawczy (wypełniamy tylko przy sprawozdawczości)

| Lp. | Departament | Oznaczenie celu | Cel         | Waga miernika | Wydział | Nazwa miernika | Definicja miernika | Jednostka miary | Tendencja wartości miernika | Wartość planowana miernika | Wartość osiągnięta miernika | Wykonanie miernika | Wykonanie miernika z uwzględnieniem jego wagi | Numer miernika/ów, który/e zostaje/ą anulowany/e wraz z uzasadnieniem | Waga celu nadana przez Kierownictwo MF |
|-----|-------------|-----------------|-------------|---------------|---------|----------------|--------------------|-----------------|-----------------------------|----------------------------|-----------------------------|--------------------|-----------------------------------------------|-----------------------------------------------------------------------|----------------------------------------|
| 1   | 2           | 3               | 4           | 5             | 6       | 7              | 8                  | 9               | 10                          | 11                         | 12                          | 13                 | 14                                            | 15                                                                    | 16                                     |
| 1   | DZT         | nd              | wybierz cel |               |         |                |                    | wybierz         | wybierz                     |                            |                             | -                  | - ✓                                           |                                                                       |                                        |
| 2   | DZT         | nd              | wybierz cel |               |         |                |                    | wybierz         | wybierz                     |                            |                             | -                  | - ✓                                           |                                                                       |                                        |
| 3   | DZT         | nd              | wybierz cel |               |         |                |                    | wybierz         | wybierz                     |                            |                             | -                  | - ✓                                           |                                                                       |                                        |

Wypełniamy niezwłocznie po otrzymaniu nowego zadania przez kierownictwo

## Po co monitorujemy?

- ✓ podjęcie działania w sytuacji, gdy zaplanowane wartości odbiegają od oczekiwań
- ✓ zapewnienie kierownictwu MF „szybkiej” informacji zarządczej o stanie realizacji planów

### Monitoring kwartalny obejmuje:

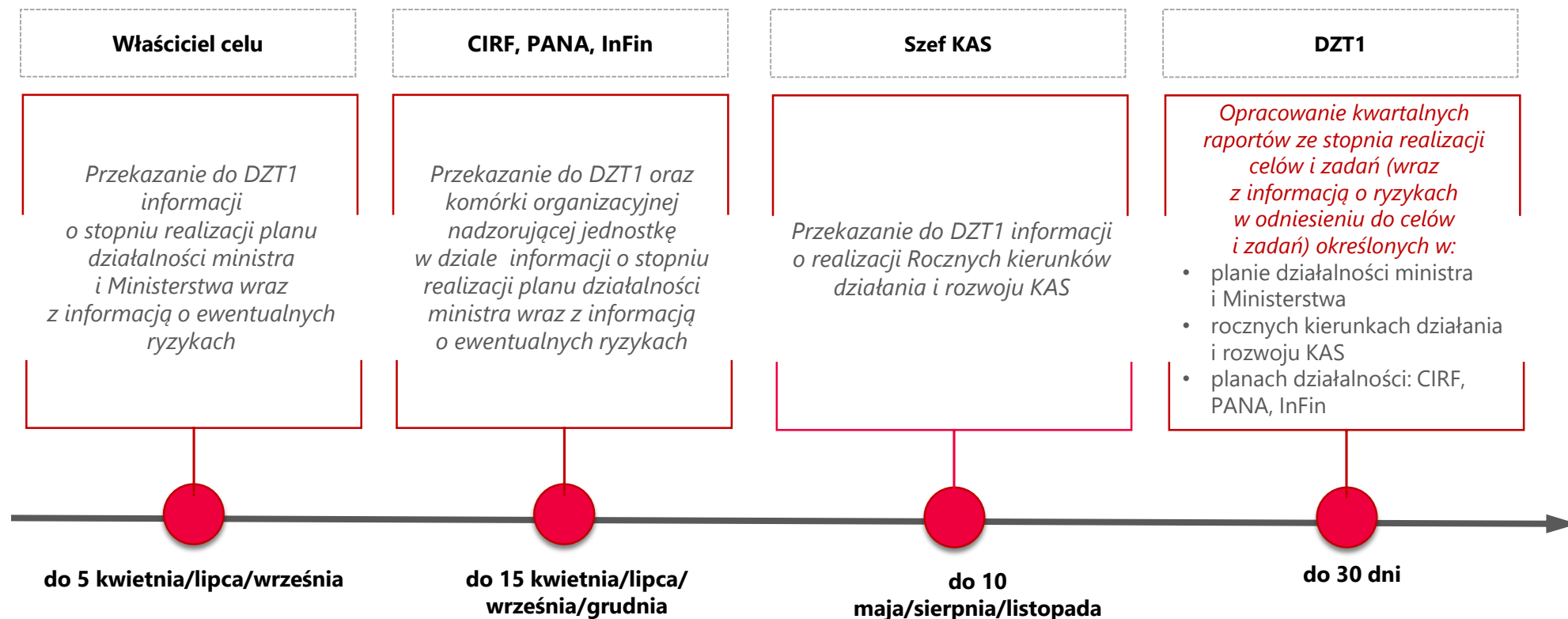
- ✓ plan działalności ministra dla działów
- ✓ plan działalności Ministerstwa
- ✓ plan działalności CIRF
- ✓ plan działalności PANA
- ✓ plan działalności InFin
- ✓ roczne kierunki działania i rozwoju KAS

*Nie można zarządzać czymś, czego nie można zmierzyć*

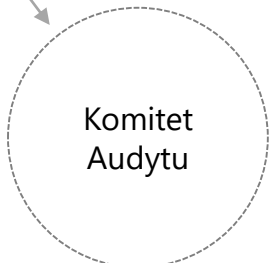
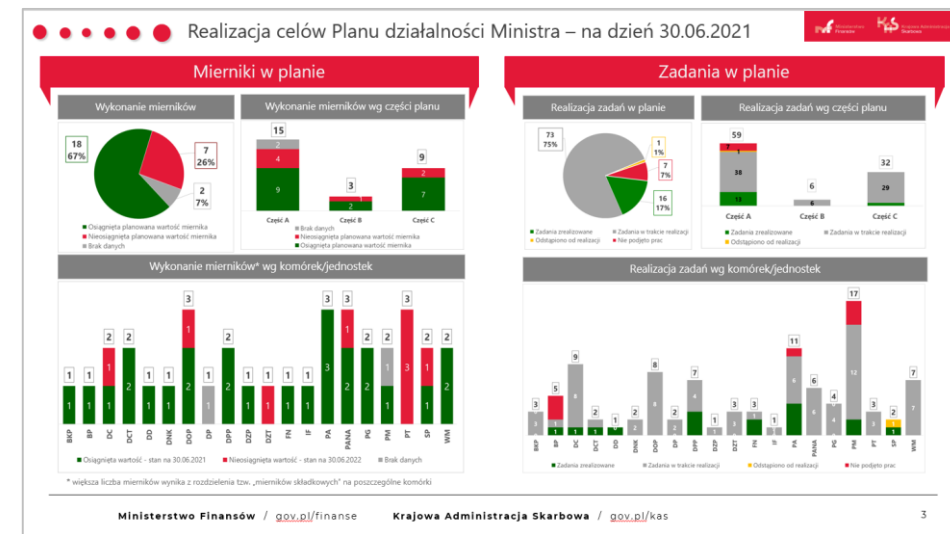
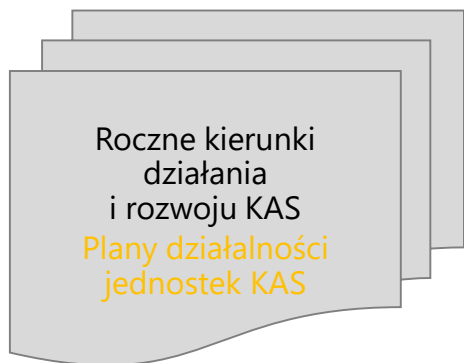
*~ Peter Drucker*



## I. Plan roczny - terminarz



W przypadku wątpliwości DZT1 zwraca się bezpośrednio (z własnej inicjatywy/polecenia ministra) do Szefa KAS, Dyrektora CIRF, Prezesa PANA oraz Dyrektora InFin o złożenie dodatkowych wyjaśnień dotyczących realizacji danego celu lub zadania



## I. Plan roczny

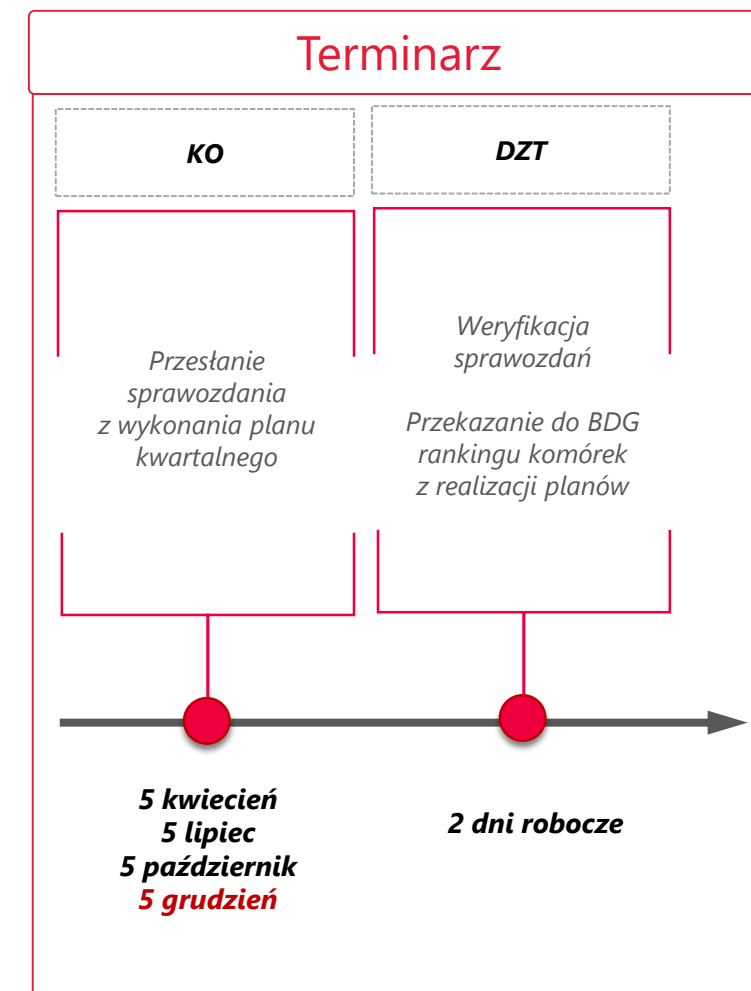
### 1. Mierniki wynikające z rocznego Planu działalności Ministerstwa Finansów

| Stopień realizacji planu rocznego w kwartale |         |                 |                                                                                                             |                 | Liczba zrealizowanych mierników                                                        |                                                                                                                                                                                                                                                                                                                                                                                                               |                 |                             |                                                                | 2 z 3                                                           |                                           |                                                                       |                                                                                                                                                                                                                                                                               |                                                                                                          |                                                                                                                                                                                                                                                                        |  |
|----------------------------------------------|---------|-----------------|-------------------------------------------------------------------------------------------------------------|-----------------|----------------------------------------------------------------------------------------|---------------------------------------------------------------------------------------------------------------------------------------------------------------------------------------------------------------------------------------------------------------------------------------------------------------------------------------------------------------------------------------------------------------|-----------------|-----------------------------|----------------------------------------------------------------|-----------------------------------------------------------------|-------------------------------------------|-----------------------------------------------------------------------|-------------------------------------------------------------------------------------------------------------------------------------------------------------------------------------------------------------------------------------------------------------------------------|----------------------------------------------------------------------------------------------------------|------------------------------------------------------------------------------------------------------------------------------------------------------------------------------------------------------------------------------------------------------------------------|--|
| LP.                                          | Komórka | Oznaczenie celu | Cel                                                                                                         | Rodzaj planu    | Nazwa miernika określająca stopień realizacji celu                                     | Definicja miernika                                                                                                                                                                                                                                                                                                                                                                                            | Jednostka miary | Tendencja wartości miernika | Planowana wartość miernika na 30 czerwca (wartość narastająca) | Osiągnięta wartość miernika na 30 czerwca (wartość narastająca) | Stopień realizacji miernika na 30 czerwca | Planowana wartość do osiągnięcia na koniec roku, którego dotyczy plan | Najważniejsze zadania służące realizacji celu                                                                                                                                                                                                                                 | Status realizacji zadań                                                                                  | Uwagi                                                                                                                                                                                                                                                                  |  |
| 94,7%                                        |         |                 |                                                                                                             |                 |                                                                                        |                                                                                                                                                                                                                                                                                                                                                                                                               |                 |                             |                                                                |                                                                 |                                           |                                                                       |                                                                                                                                                                                                                                                                               |                                                                                                          |                                                                                                                                                                                                                                                                        |  |
| 1                                            | DZT     | MF.A3           | Uproszczenie otoczenia prawnego i stworzenie ułatwień dla obywateli i przedsiębiorców (Klientocentryczność) | plan zewnętrzny | Wdrożenie Systemu Informacji Celno Skarbowej EUREKA                                    | Liczba terminowo zrealizowanych działań w ramach Systemu EUREKA w stosunku do liczby działań zaplanowanych.                                                                                                                                                                                                                                                                                                   |                 |                             |                                                                |                                                                 |                                           |                                                                       |                                                                                                                                                                                                                                                                               |                                                                                                          |                                                                                                                                                                                                                                                                        |  |
|                                              |         |                 |                                                                                                             |                 |                                                                                        |                                                                                                                                                                                                                                                                                                                                                                                                               |                 |                             |                                                                |                                                                 |                                           |                                                                       |                                                                                                                                                                                                                                                                               |                                                                                                          |                                                                                                                                                                                                                                                                        |  |
| 2                                            | DZT     | MF.W1           | Zapewnienie sprawnej realizacji zadań                                                                       | plan wewnętrzny | Terminowość przekazywania Kierownictwu MF informacji zarządczej                        | Liczba przekazanych sprawozdań ze stopnia realizacji planów z zakresu kontroli zarządczej, dla których czas przekazania liczony od dnia wskazanego w akcie prawnym jako terminu przekazania wkładów z komórek organizacyjnych oraz jednostek: KAS, CIRF, PANA do dnia przekazania sprawozdań Kierownictwu MF, jest nie dłuższy niż 30 dni, w stosunku do łącznej liczby przekazanych sprawozdań tego rodzaju. | procent         | równe                       | 86,0                                                           | 86,0                                                            | 100%                                      | 100,0                                                                 | Przygotowanie informacji zarządczej dla Kierownictwa MF, tj. sprawozdań ze stopnia realizacji:<br>1) Roczno planu działalności Ministerstwa Finansów;<br>2) Rocznych Kierunków działania i rozwoju KAS;<br>3) Planu działalności CIRF;<br>4) Planu działalności PANA.         | 1) w trakcie realizacji<br>2) w trakcie realizacji<br>3) zrealizowano<br>4) zrealizowano                 | Ministerstwo Finansów aneksowało umowę z Wykonawcą Systemu EUREKA, które miało m.in. przesunąć realizację działań zaplanowanych do zakończenia w II kwartale 2020 roku do zakończenia w III kwartale 2020 roku. Wartość osiągniętego % jest zgodna z planem w systemie |  |
| 3                                            | DZT     | MF.W1           | Zapewnienie sprawnej realizacji zadań                                                                       | plan wewnętrzny | Doskonalenie zarządzania projektami portfela programów i projektów w resorcie finansów | Terminowa realizacja poszczególnych działań Biura Portfela w zakresie:<br>1. Działań edukacyjnych i szkoleniowych 20%.<br>2. Utrzymania i rozwoju systemu EPM do zarządzania projektami 20%.<br>3. Monitorowania postępów w realizacji projektów i programów 40%.<br>4. Dzielenia się doświadczeniami w realizacji projektów 20%.                                                                             | procent         | równe                       | 50,0                                                           | 50,0                                                            | 100%                                      | 100,0                                                                 | Doskonalenie zarządzania Portfelem Programów i Projektów:<br>1) realizacja szkoleń wewnętrznych z zarządzania projektami;<br>2) rozwój systemu EPM - pozyskanie asysty technicznej dla EPM;<br>3) raportowani portfela programów i projektów;<br>4) przeprowadzenie sesji LL. | 1) w trakcie realizacji<br>2) w trakcie realizacji<br>3) w trakcie realizacji<br>4) w trakcie realizacji | Prace przebiegają zgodnie z planem                                                                                                                                                                                                                                     |  |

## I. Plan kwartalny

### Na etapie sprawozdawczości:

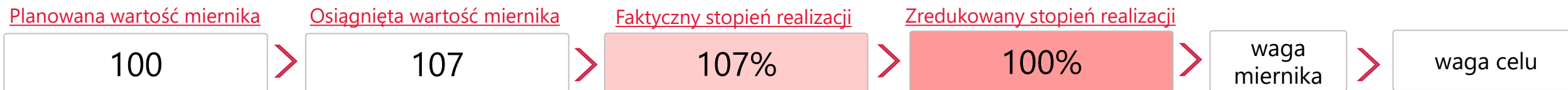
- ✓ komórka podaje wartość osiągniętą miernika w danym kwartale wraz z wartościami służącymi do wyliczenia wartości miernika, tzn. licznika i mianownika (dla mierników wyliczalnych)
- ✓ uzasadnia przyczynę nieosiągnięcia miernika lub jego przekroczenia o co najmniej 20 p.p. wartości planowanej miernika
- ✓ nie ma możliwości wprowadzania zmian do planu kwartalnego polegających na: rezygnacji z poszczególnych celów, zmiany definicji mierników, zmiany wartości planowanych mierników oraz zmiany wag mierników
- ✓ sprawozdanie z wykonania planu powinno być zatwierdzone przez dyrektora komórki i przekazane nadzorującemu kierownictwu komórki do wiadomości



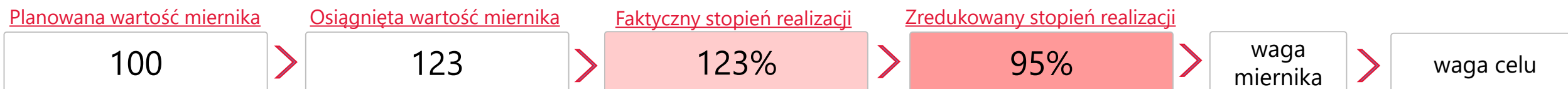
## I. Plan kwartalny - zasady dotyczące redukcji mierników – I etap

### Redukcja mierników – I etap (DOTYCZY WSZYSTKICH MIERNIKÓW)

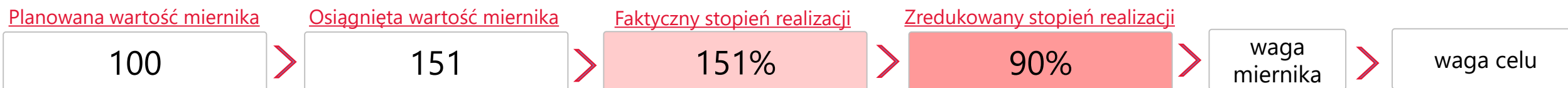
1) przy przekroczeniu planowanej wartości miernika **>100%** i **≤120%** stopień realizacji miernika redukowany jest do **100%**



2) przy przekroczeniu planowanej wartości miernika **>120%** i **≤150%** stopień realizacji miernika zostanie zredukowany do **95%**



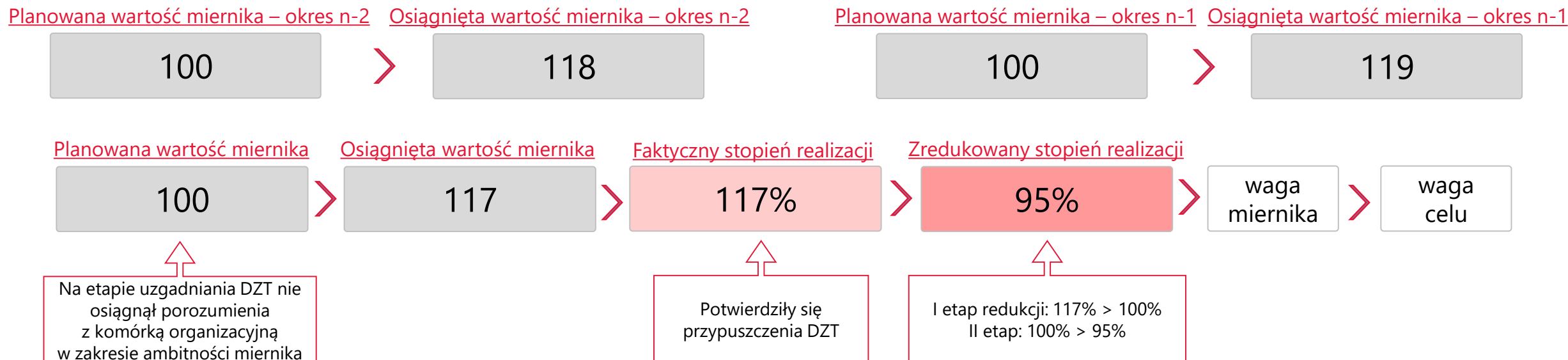
3) przy przekroczeniu planowanej wartości miernika **>150%** stopień realizacji miernika zostanie zredukowany do **90%**



## I. Plan kwartalny - zasady dotyczące redukcji mierników – II etap

### Redukcja mierników – II etap (dot. powtarzających się mierników nieambitnych)

- 1) w poprzednich okresach sprawozdawczych faktyczny stopień realizacji miernika wynosił **110%** lub więcej
- 2) w planie na dany kwartał komórka planuje utrzymać na niezmiennym poziomie miernik, pomimo uwag zgłaszanych przez DZT
- 3) faktyczny stopień realizacji miernika w danym kwartale wyniósł **110%** lub więcej
- 4) stopień realizacji miernika zostanie zmniejszony o dodatkowe **5 p.p.**



## I. Plan kwartalny



## 2. Mierniki wynikające z bieżącej pracy komórki - plan kwartalny

Stopień realizacji planu kwartalnego **24,0%**

|                                    |                   |
|------------------------------------|-------------------|
| Liczba mierników                   | <b>12</b>         |
| Liczba zrealizowanych mierników    | <b>2 (17%)</b>    |
| Liczba zredukowanych               | <b>9,00 (75%)</b> |
| Liczba mierników niezrealizowanych | <b>1 (8%)</b>     |

Suma wag mierników **100,0%**

Wartości składowe miernika

| LP. | Komórka | Oznaczenie celu | Cel                                   | Waga miernika | Wydział | Nazwa zadania lub nazwa miernika                           | Definicja sposób pomiaru realizacji zadania lub miernika                                                                                                                                                                                                                                                                                                                                                                                                                                                                                                                                                                                                                                                                                                           | Jednostka miary | Tendencja wartości miernika | Planowana kwartalna wartość miernika | Osiągnięta kwartalna wartość miernika | Faktyczny stopień realizacji miernika | I Etap redukcji stopnia realizacji miernika:<br>Jeśli faktyczny stopień realizacji miernika wynosi:<br>(100%;120%) - redukcja do 100%;<br><120%;150%) - redukcja do 95%;<br><150%;inf) - redukcja do 90% | II Etap redukcji stopnia realizacji miernika:<br>Jeśli NIE zaplanowano ambitnej wartości miernika oraz faktyczny stopień realizacji miernika wyniósł 110% lub więcej - redukcja o dalsze 5 p.p. | Wykonanie miernika z uwzględnieniem wagi i redukcji stopnia realizacji miernika | Licznik | Mianownik | Uwagi |
|-----|---------|-----------------|---------------------------------------|---------------|---------|------------------------------------------------------------|--------------------------------------------------------------------------------------------------------------------------------------------------------------------------------------------------------------------------------------------------------------------------------------------------------------------------------------------------------------------------------------------------------------------------------------------------------------------------------------------------------------------------------------------------------------------------------------------------------------------------------------------------------------------------------------------------------------------------------------------------------------------|-----------------|-----------------------------|--------------------------------------|---------------------------------------|---------------------------------------|----------------------------------------------------------------------------------------------------------------------------------------------------------------------------------------------------------|-------------------------------------------------------------------------------------------------------------------------------------------------------------------------------------------------|---------------------------------------------------------------------------------|---------|-----------|-------|
| 1   | 2       | 3               | 4                                     | 5             | 6       | 7                                                          | 8                                                                                                                                                                                                                                                                                                                                                                                                                                                                                                                                                                                                                                                                                                                                                                  |                 |                             | 11                                   | 12                                    | 13                                    | 14                                                                                                                                                                                                       | 15                                                                                                                                                                                              | 16                                                                              | 17      | 18        | 19    |
| 1   | DZT     | MF.W1           | Zapewnienie sprawnej realizacji zadań | 15,0%         | DZT1    | Aktualizacja regulacji z zakresu kontroli zarządczej       | Terminowa realizacja poszczególnych etapów aktualizacji regulacji w kontroli zarządczej (II tura):<br>1. Opracowanie drugiej (nowej) wersji projektów regulacji organizacyjnych z zakresu kontroli zarządczej - 70%;<br>2. Przekazanie do akceptacji dyrekcji DZT projektów regulacji z zakresu kontroli zarządczej - 3%;<br>3. Przekazanie projektów regulacji z zakresu kontroli zarządczej do konsultacji wewnętrznych - 1%;<br>4. Przygotowanie nowej wersji regulacji z zakresu kontroli zarządczej po wprowadzeniu uwag zgłoszonych przez KO - 20%;<br>5. Przekazanie ostatecznych wersji projektów regulacji z zakresu kontroli zarządczej do akceptacji dyrekcji DZT - 3%;<br>6. Przekazanie projektów regulacji z zakresu kontroli zarządczej do PR - 3%. | procent         | równe                       | 100                                  | 60                                    | 60%                                   | 60%                                                                                                                                                                                                      | TAK 60,0%                                                                                                                                                                                       |                                                                                 |         |           |       |
| 2   | DZT     | MF.W1           | Zapewnienie sprawnej realizacji zadań | 5,0%          | DZT1    | Terminowość realizacji zadań z zakresu kontroli zarządczej | Liczba zaopiniowanych planów kwartalnych komórek organizacyjnych MF na 2Q 2021 (analiza i zgłoszenie ew. uwag - I tura opiniowania) w terminie 5 dni roboczych (liczonym od następnego dnia roboczego po dniu wpływu w EZD planu do dnia wysłania emaila do KO z uwagami bądź informacją o braku uwag) w stosunku do łącznej liczby zaopiniowanych planów kwartalnych komórek organizacyjnych MF na 2Q2021.                                                                                                                                                                                                                                                                                                                                                        | procent         | równe                       | 100                                  | 100                                   | 100%                                  | 100%                                                                                                                                                                                                     | TAK 100,0%                                                                                                                                                                                      | 5,0% ✓                                                                          |         |           |       |

Osiągnięta wartość miernika

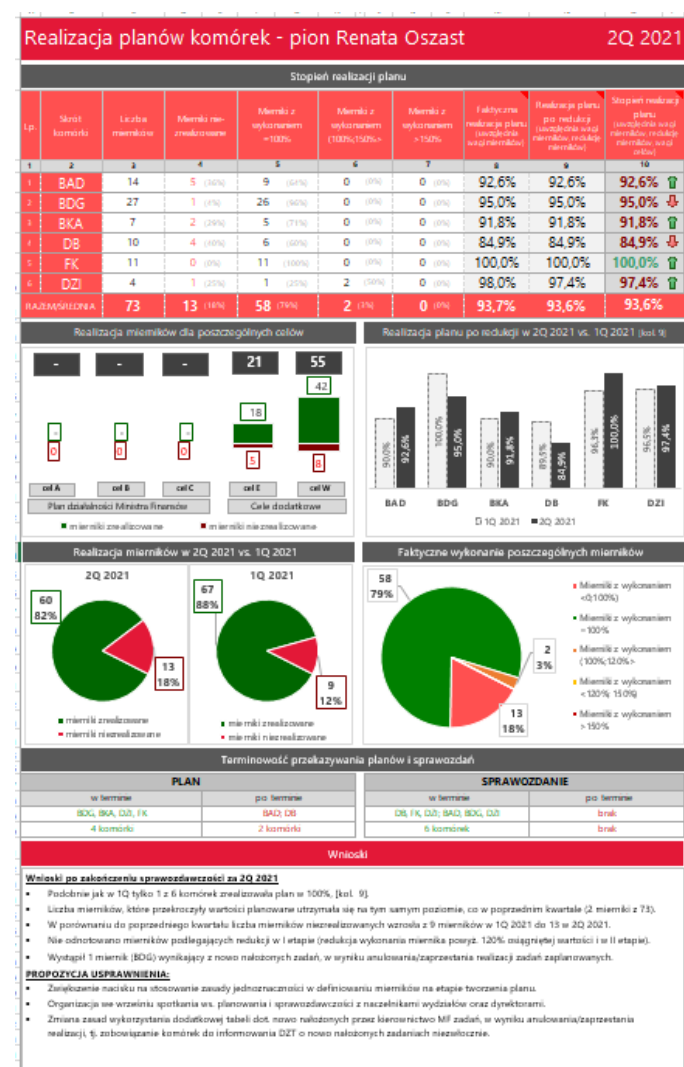
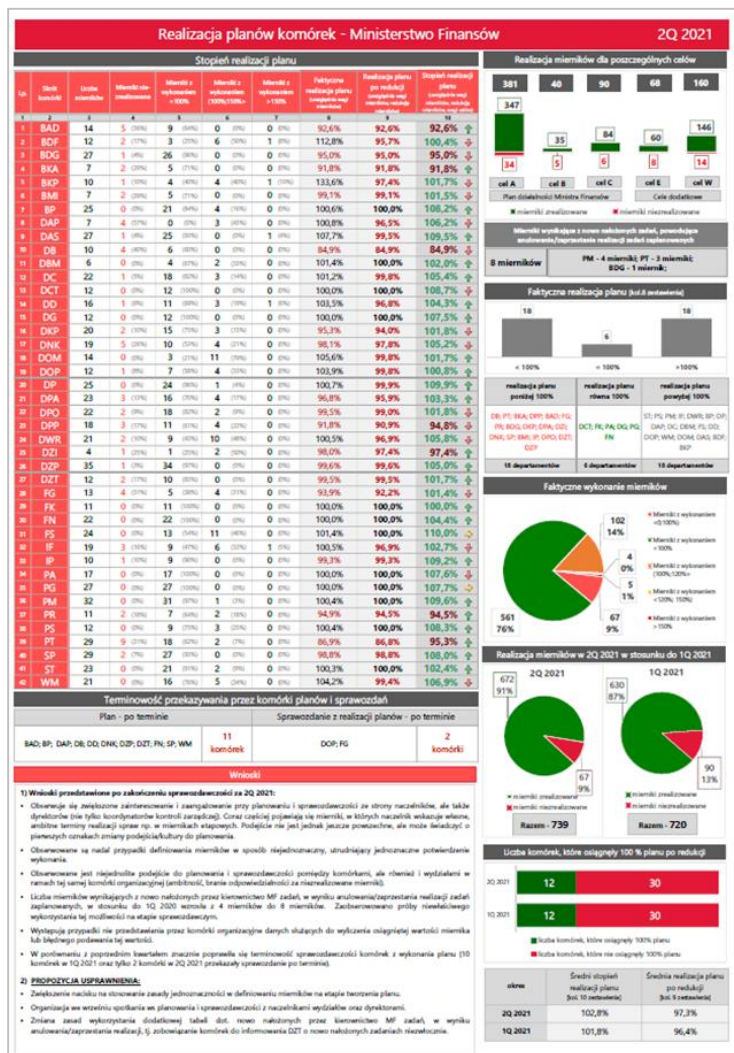
Przyczyny nieosiągnięcia planowanej wartości miernika



## I. Plan kwartalny

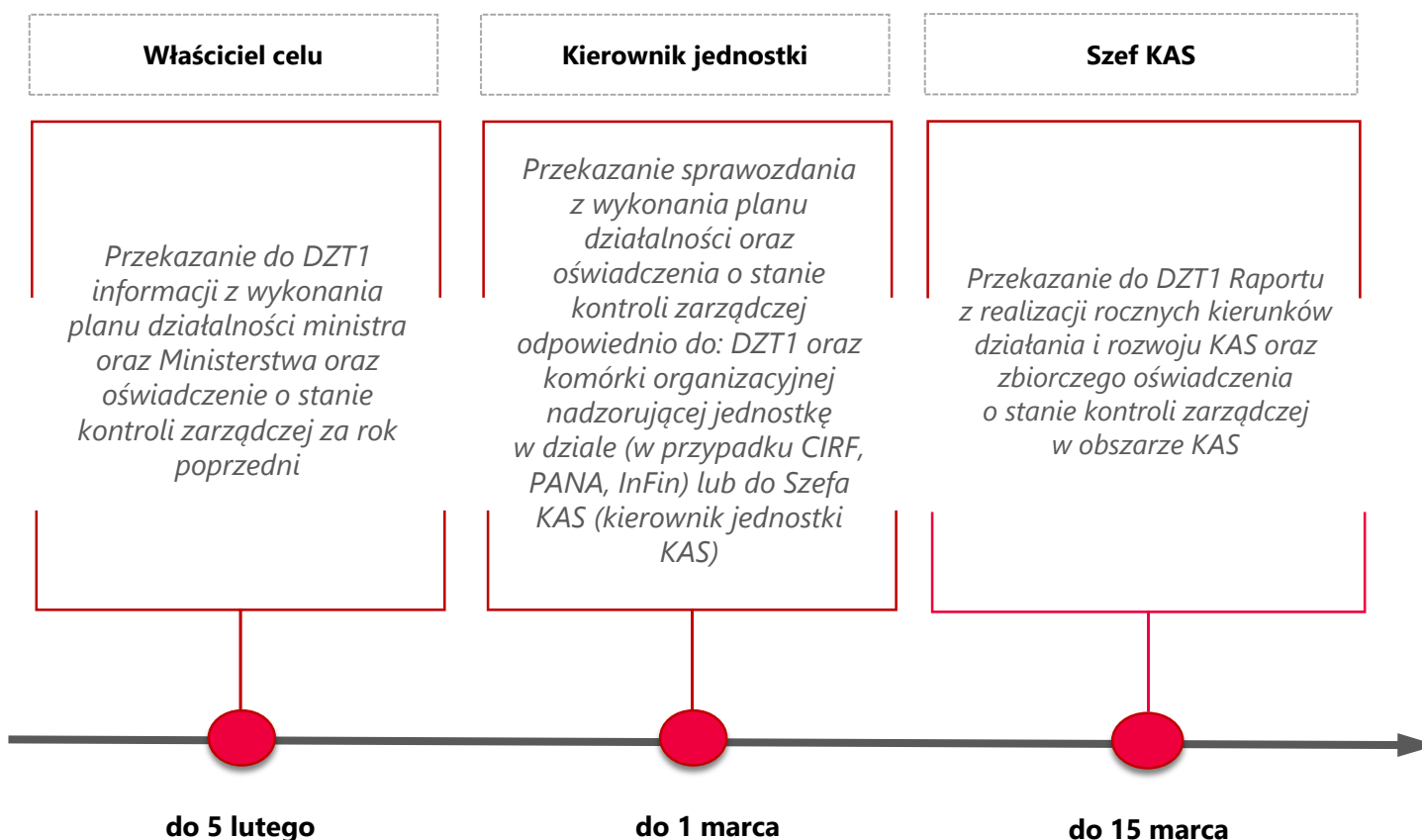
Zbiorcze zestawienia obejmują:

- ✓ realizację planów kwartalnych dla wszystkich komórek organizacyjnych
- ✓ realizację planów kwartalnych w poszczególnych pionach



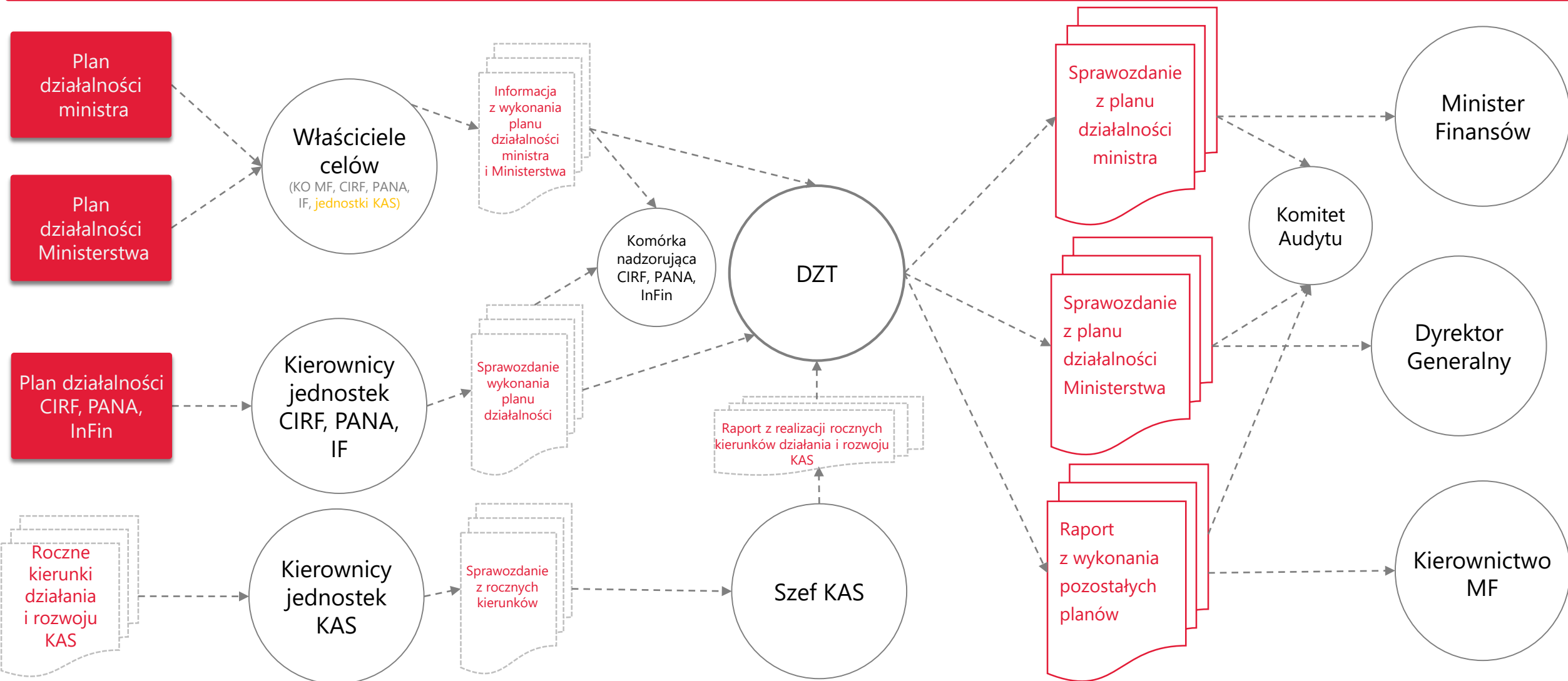


## II. Plan roczny - terminarz



Na podstawie informacji z wykonania planu działalności ministra, sprawozdań z wykonania planu działalności i oświadczeń o stanie kontroli zarządczej oraz opinii Komitetu Audytu, DZT opracowuje i przedkłada do podpisu ministrowi **projekt sprawozdania z wykonania planu działalności ministra oraz projekt oświadczenia o stanie kontroli zarządczej w działach administracji rządowej – budżet, finanse publiczne, instytucje finansowe**

## II. Plan roczny – sprawozdanie z planu działalności i rocznych kierunków



## III. Oświadczenie o stanie kontroli zarządczej



do 21 lipca i 21 stycznia danego roku

Sporządzenie i przekazanie do DZT informacji o działaniach podjętych w celu poprawy funkcjonowania kontroli zarządczej w danym półroczu w związku z zastrzeżeniami wskazanymi w oświadczeniu w poprzednim roku

I. Zwiększenie powiązania czteroletnich oraz rocznych kierunków działania i rozwoju KAS

II. Wprowadzenie mierników dotyczących współpracy między komórkami

III. Zmiana wysokości wag celów

IIIA. Zwiększenie wagi dla celu usprawniającego funkcjonowanie MF

IV. Rezygnacja z wag mierników

V. Wprowadzanie zmian do planu

VI. Usprawnienia formularzy

VII. Dalsze działania uświadamiające



**Dziękuję za uwagę!**