



DZIENNIK URZĘDOWY

WOJEWÓDZTWA ŚWIĘTOKRZYSKIEGO

Kielce, dnia 26 września 2017 r.

Poz. 2901

ZARZĄDZENIE REGIONALNEGO DYREKTORA OCHRONY ŚRODOWISKA W KIELCACH

z dnia 20 września 2017 r.

zmieniające rozporządzenie w sprawie uznania za rezerwat przyrody Wzgórza Sobkowskie

Na podstawie art. 13 ust. 3 ustawy z dnia 16 kwietnia 2004 roku o ochronie przyrody (tekst jednolity Dz. U. z 2016 r. poz. 2134, z późn. zm.¹⁾) zarządza się, co następuje:

§ 1. W rozporządzeniu Nr 102/2005 Wojewody Świętokrzyskiego z dnia 4 listopada 2005 r. w sprawie uznania za rezerwat przyrody (Dz. Urz. Woj. Świąt. Nr 256 poz. 3138) wprowadza się następujące zmiany:

1) w § 1 ust. 1 i ust. 2 otrzymuje brzmienie:

„1. Rezerwat przyrody Wzgórza Sobkowskie, zwany dalej „rezerwatem”, obejmuje teren muraw, zakrzewień i lasu o powierzchni 37,08 ha położony w obrębie ewidencyjnym Sobków w gminie Sobków, powiecie jędrzejowskim w województwie świętokrzyskim, na gruntach Nadleśnictwa Jędrzejów w leśnictwie Bizorenda.

2. Położenie i przebieg granicy rezerwatu w postaci mapy przedstawia załącznik nr 1 do zarządzenia.”;

2) w § 1 po ust. 2 dodaje się ust. 3 w brzmieniu:

„3. Położenie i przebieg granicy rezerwatu w postaci współrzędnych punktów jej załamania przedstawia załącznik nr 2 do zarządzenia.”;

3) § 3 otrzymuje brzmienie:

„§ 3.1. Dla rezerwatu określa się rodzaj: Krajobrazowy (K).

2. Dla rezerwatu określa się typ i podtyp:

1) ze względu na dominujący przedmiot ochrony: typ – Krajobrazów (PKr), podtyp – krajobrazów naturalnych (kn);

2) ze względu na główny typ ekosystemu: typ – Leśny i borowy (EL), podtyp – lasów wyżynnych (lwż).”;

4) § 4 otrzymuje brzmienie:

„§ 4. Sprawowanie nadzoru nad rezerwatem powierza się Regionalnemu Konserwatorowi Przyrody w Kielcach.”;

5) załącznik do rozporządzenia otrzymuje brzmienie określone w załącznikach nr 1 i 2 do niniejszego zarządzenia.

¹⁾ Zmiany tekstu jednolitego wymienionej ustawy zostały ogłoszone w Dz. U. z 2015 r. poz. 1936; z 2016 r. poz. 2249 i 2260 oraz z 2017 r. poz. 60, 132, 1074 i 1595.

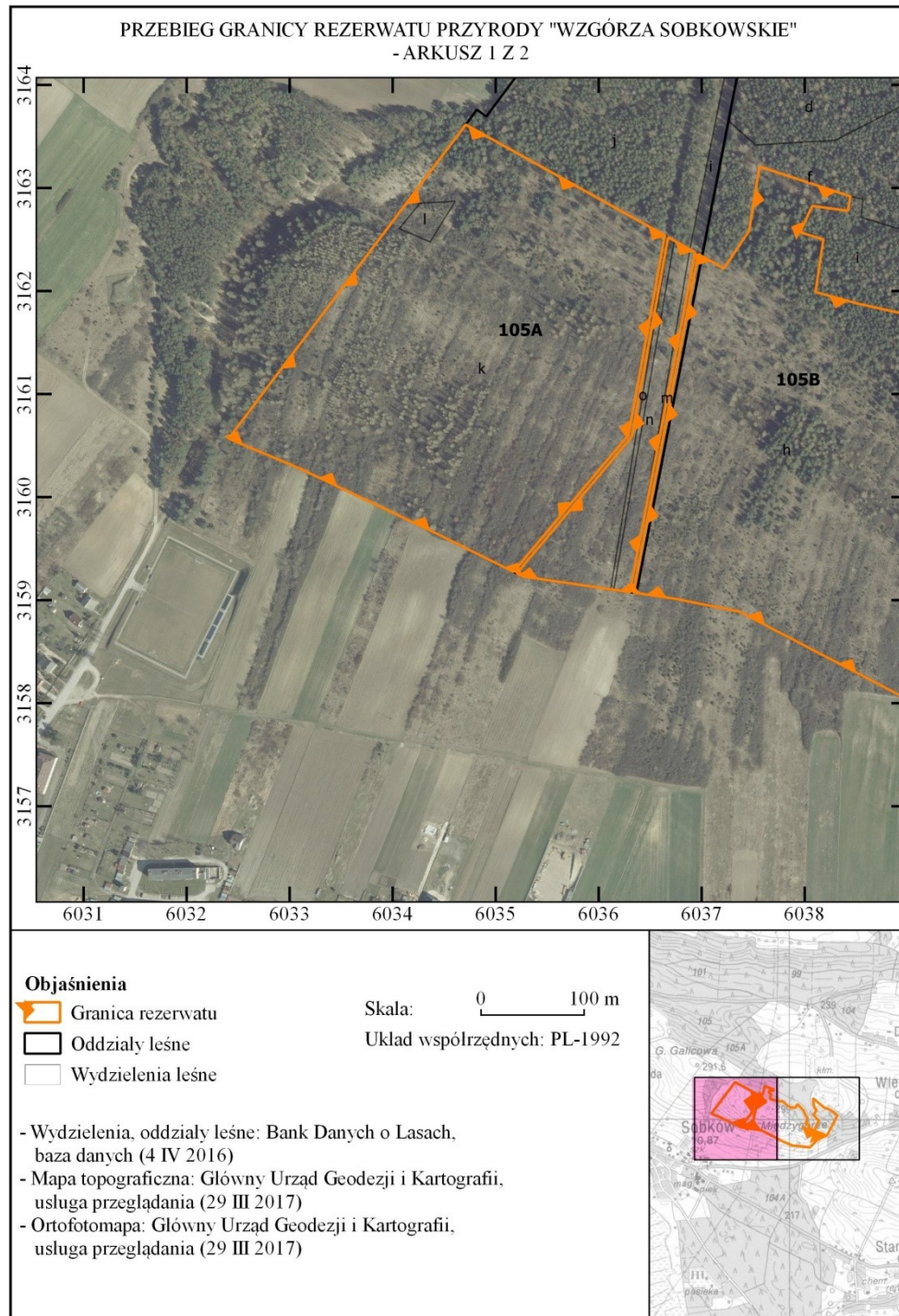
§ 2. Zarządzenie wchodzi w życie po upływie 14 dni od dnia ogłoszenia.

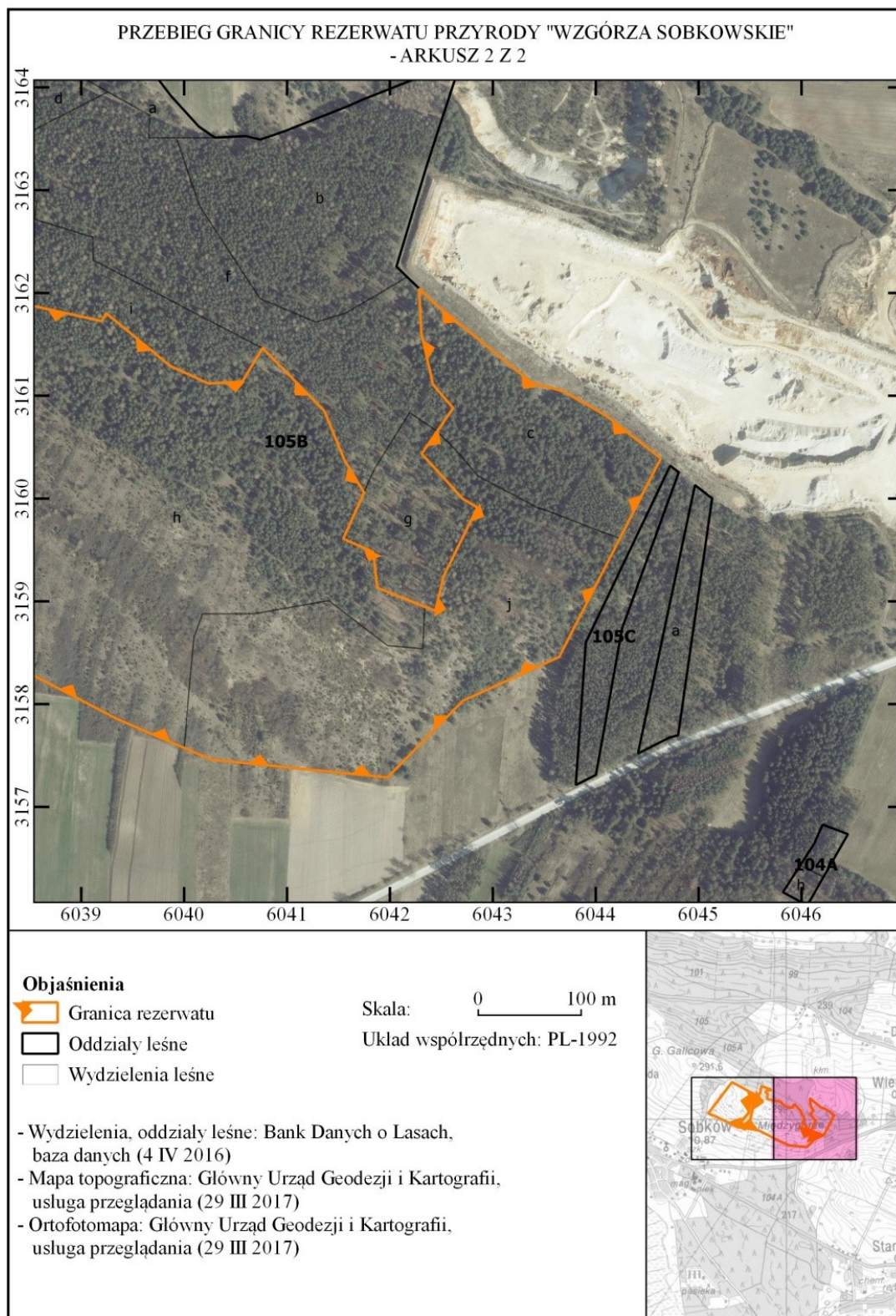
Regionalny Dyrektor Ochrony Środowiska
w Kielcach

Waldemar Pietrasik

Załącznik nr 1 do zarządzenia Regionalnego Dyrektora Ochrony Środowiska w Kielcach z dnia 20 września 2017 r. zmieniającego rozporządzenie w sprawie uznania za rezerwat przyrody Wzgórza Sobkowskie

POŁOŻENIE I PRZEBIEG GRANICY REZERWATU W POSTACI MAPY





Załącznik nr 2 do zarządzenia Regionalnego Dyrektora Ochrony Środowiska w Kielcach z dnia 20 września 2017 r. zmieniającego rozporządzenie w sprawie uznania za rezerwat przyrody Wzgórza Sobkowskie

POŁOŻENIE I PRZEBIEG GRANIC REZERWATU W POSTACI WSPÓLRZĘDNYCH PUNKTÓW ZAŁAMANIA GRANICY, W UKŁADZIE WSPÓLRZĘDNYCH PŁASKICH PROSTOKĄTNYCH PL-1992

Nr	X	Y	Komentarz
1	316233,80	603700,39	Część 1
2	316221,99	603721,61	Część 1
3	316258,51	603746,03	Część 1
4	316320,79	603756,13	Część 1
5	316291,91	603844,41	Część 1
6	316277,76	603841,84	Część 1
7	316282,70	603807,36	Część 1
8	316257,17	603795,48	Część 1
9	316249,91	603818,17	Część 1
10	316199,04	603810,46	Część 1
11	316187,63	603852,53	Część 1
12	316172,72	603919,90	Część 1
13	316180,26	603924,39	Część 1
14	316129,13	603986,35	Część 1
15	316111,90	604023,65	Część 1
16	316113,81	604056,45	Część 1
17	316146,49	604076,29	Część 1
18	316085,18	604136,32	Część 1
19	316037,86	604155,56	Część 1
20	316005,89	604174,86	Część 1
21	315960,90	604154,63	Część 1
22	315947,94	604183,81	Część 1
23	315913,26	604187,67	Część 1
24	315894,74	604233,83	Część 1
25	315891,02	604244,25	Część 1
26	315924,28	604252,06	Część 1
27	315991,42	604285,14	Część 1
28	315999,66	604270,93	Część 1
29	316043,68	604230,81	Część 1
30	316065,63	604246,14	Część 1
31	316088,11	604261,38	Część 1
32	316111,03	604241,79	Część 1
33	316161,03	604230,54	Część 1
34	316204,35	604228,43	Część 1
35	316189,62	604243,71	Część 1
36	316112,29	604338,41	Część 1
37	316104,26	604369,46	Część 1
38	316080,35	604410,52	Część 1

39	316039,12	604463,26	Część 1
40	315960,99	604423,32	Część 1
41	315845,91	604364,49	Część 1
42	315833,82	604337,92	Część 1
43	315803,34	604270,98	Część 1
44	315786,54	604254,47	Część 1
45	315746,40	604215,02	Część 1
46	315728,71	604197,64	Część 1
47	315743,87	604048,09	Część 1
48	315746,07	604026,45	Część 1
49	315750,10	604017,10	Część 1
50	315757,54	603999,84	Część 1
51	315758,25	603998,20	Część 1
52	315785,27	603935,57	Część 1
53	315785,48	603935,17	Część 1
54	315805,24	603897,23	Część 1
55	315835,14	603839,84	Część 1
56	315851,11	603809,19	Część 1
57	315865,16	603782,24	Część 1
58	315874,40	603764,51	Część 1
59	315882,83	603748,58	Część 1
60	315888,51	603737,45	Część 1
61	315889,02	603736,44	Część 1
62	315895,21	603705,41	Część 1
63	315898,69	603687,99	Część 1
64	315901,33	603674,77	Część 1
65	315905,53	603646,04	Część 1
66	315906,93	603636,58	Część 1
67	315907,30	603634,03	Część 1
68	315944,03	603640,75	Część 1
69	316198,84	603689,81	Część 1
70	316198,84	603689,81	Część 1
71	316235,79	603696,84	Część 1
72	316233,80	603700,39	Część 1
73	315907,82	603630,52	Część 2
74	315910,12	603614,71	Część 2
75	315910,55	603611,74	Część 2
76	315912,78	603596,48	Część 2
77	315919,93	603547,52	Część 2

78	315923,02	603526,37	Część 2
79	315925,96	603520,47	Część 2
80	316058,38	603631,86	Część 2
81	316058,77	603632,11	Część 2
82	316059,20	603632,25	Część 2
83	316155,67	603649,99	Część 2
84	316155,67	603649,99	Część 2
85	316246,73	603666,50	Część 2
86	316252,20	603667,58	Część 2
87	316251,97	603667,99	Część 2
88	316248,85	603673,54	Część 2
89	316240,42	603688,58	Część 2
90	316237,61	603693,59	Część 2
91	316199,50	603686,33	Część 2
92	315944,69	603637,27	Część 2
93	315944,68	603637,27	Część 2
94	315907,82	603630,52	Część 2
95	315927,59	603517,21	Część 3
96	315930,94	603510,48	Część 3
97	315946,24	603479,78	Część 3

98	315955,62	603460,95	Część 3
99	315964,17	603443,80	Część 3
100	315974,76	603421,51	Część 3
101	315982,65	603404,88	Część 3
102	315992,57	603384,01	Część 3
103	316009,51	603348,35	Część 3
104	316015,96	603334,74	Część 3
105	316027,31	603310,85	Część 3
106	316029,72	603305,12	Część 3
107	316043,01	603273,52	Część 3
108	316045,63	603267,27	Część 3
109	316056,80	603240,72	Część 3
110	316361,52	603471,00	Część 3
111	316255,66	603661,40	Część 3
112	316254,02	603664,33	Część 3
113	316247,40	603663,02	Część 3
114	316247,38	603663,02	Część 3
115	316156,31	603646,51	Część 3
116	316060,30	603628,85	Część 3
117	315927,59	603517,21	Część 3