

ZARZĄDZENIE NR. 18/16  
REGIONALNEGO DYREKTORA OCHRONY ŚRODOWISKA  
w Lublinie  
z dnia 6 czerwca 2016 r.  
w sprawie wyznaczenia szlaku pieszego w rezerwacie przyrody  
„Lasy Janowskie”

Na podstawie art. 15 ust. 1 pkt. 15 ustawy z dnia 16 kwietnia 2004 roku o ochronie przyrody (t. j. z 2015 r. Dz. U. poz. 1651 z późn. zm.)

**zarządza się, co następuje:**

- § 1. Wyznacza się do ruchu pieszego i rowerowego ścieżkę edukacyjną pn. „**Ścieżka na Wzgórze Porytowe – wariant II**” w rezerwacie przyrody „**Lasy Janowskie**”.
- § 2. Przebieg ścieżki edukacyjnej określa załącznik graficzny do niniejszego zarządzenia.
- § 3. Za zapewnienie bezpieczeństwa oraz utrzymanie porządku i czystości na trasie ścieżki edukacyjnej w rezerwacie przyrody „Lasy Janowskie”, a także zachowanie infrastruktury turystycznej na ścieżce w należyłym stanie technicznym odpowiedzialne będzie Nadleśnictwo Janów Lubelski.
- § 4. Zarządzenie wchodzi w życie z dniem podpisania.

Regionalny Dyrektor Ochrony Środowiska  
w Lublinie  
  
Beata Sielewicz

UZASADNIENIE  
do zarządzenia nr 18/116  
Regionalnego Dyrektora Ochrony Środowiska w Lublinie  
z dnia 6 czerwca 2016 r.

Zarządzenie Regionalnego Dyrektora Ochrony Środowiska w Lublinie w sprawie wyznaczenia ścieżki edukacyjnej w rezerwacie przyrody „Lasy Janowskie” wynika z art. 15 ust 1 pkt. 15 ustawy z dnia 16 kwietnia 2004 r. o ochronie przyrody (t. j. z 2015 r. Dz. U. poz. 1651 z późn. zm.) zgodnie z którym w rezerwach przyrody zabrania się ruchu pieszego z wyjątkiem szlaków wyznaczonych przez regionalnego dyrektora ochrony środowiska.

Rezerwat przyrody „Lasy Janowskie” został utworzony na podstawie Zarządzenia Ministra Leśnictwa i Przemysłu Drzewnego z dn. 18 maja 1984 r. w sprawie uznania za rezerwaty przyrody w celu zachowania kompleksu lasów mieszanych w miejscu upamiętniającym największą na ziemiach polskich bitwę partyzantów z najeźdźcą hitlerowskim.

Trasa ścieżki edukacyjnej pn. „Ścieżka na Wzgórze Porytowe – wariant II”, wyznaczonej do ruchu pieszego i rowerowego przebiegała będzie przez oddziały: 232 i, 257 a, 256 c, 256 d, 256 i oraz będzie prowadziła linią oddziałową pomiędzy oddziałami 257 i 276 oraz 256 i 275 leśnictwa Flisy obrębu Władysławów Nadleśnictwa Janów Lubelski. Jej łączna długość na obszarze rezerwatu przyrody „Lasy Janowskie” wynosi około 1,2 km.

Ścieżka edukacyjna w rezerwacie przyrody „Lasy Janowskie” przebiegała będzie po istniejących drogach leśnych lub liniach oddziałowych i nie będzie wymagała adoptowania nowych terenów oraz usuwania drzew i krzewów.

Trasa prowadzi od drogi asfaltowej Szklarnia-Flisy do obelisku upamiętniającego żołnierzy poległych w Bitwie na Porytowym Wzgórzu.

Trasa ta będzie łączyła się ze ścieżką edukacyjną na Porytowym Wzgórzu wyznaczoną do ruchu pieszego decyzją Regionalnego Dyrektora Ochrony Środowiska w Lublinie znak RDOŚ-06-WPN-66301-30-3/10/mpr z dnia 9.03.2010 r.

Infrastrukturę techniczną ścieżki będą stanowiły:

- 1/ drogowskaz (1 szt.) w oddz. 232 i przy drodze asfaltowej Szklarnia-Flisy z nazwą obiektu i podaniem odległości do pomnika.
- 2/ pulpit z tablicą informacyjną (1 szt.) oddz. 256 l przy obelisku upamiętniającym poległych w Bitwie nad Branwią.

Zadaniem infrastruktury turystycznej na ścieżce edukacyjnej będzie ukierunkowywanie ruchu turystycznego w rezerwacie przyrody „Lasy Janowskie”.

Za zapewnienie bezpieczeństwa oraz utrzymanie porządku i czystości na trasie ścieżki edukacyjnej w rezerwacie przyrody „Lasy Janowskie”, a także zachowanie

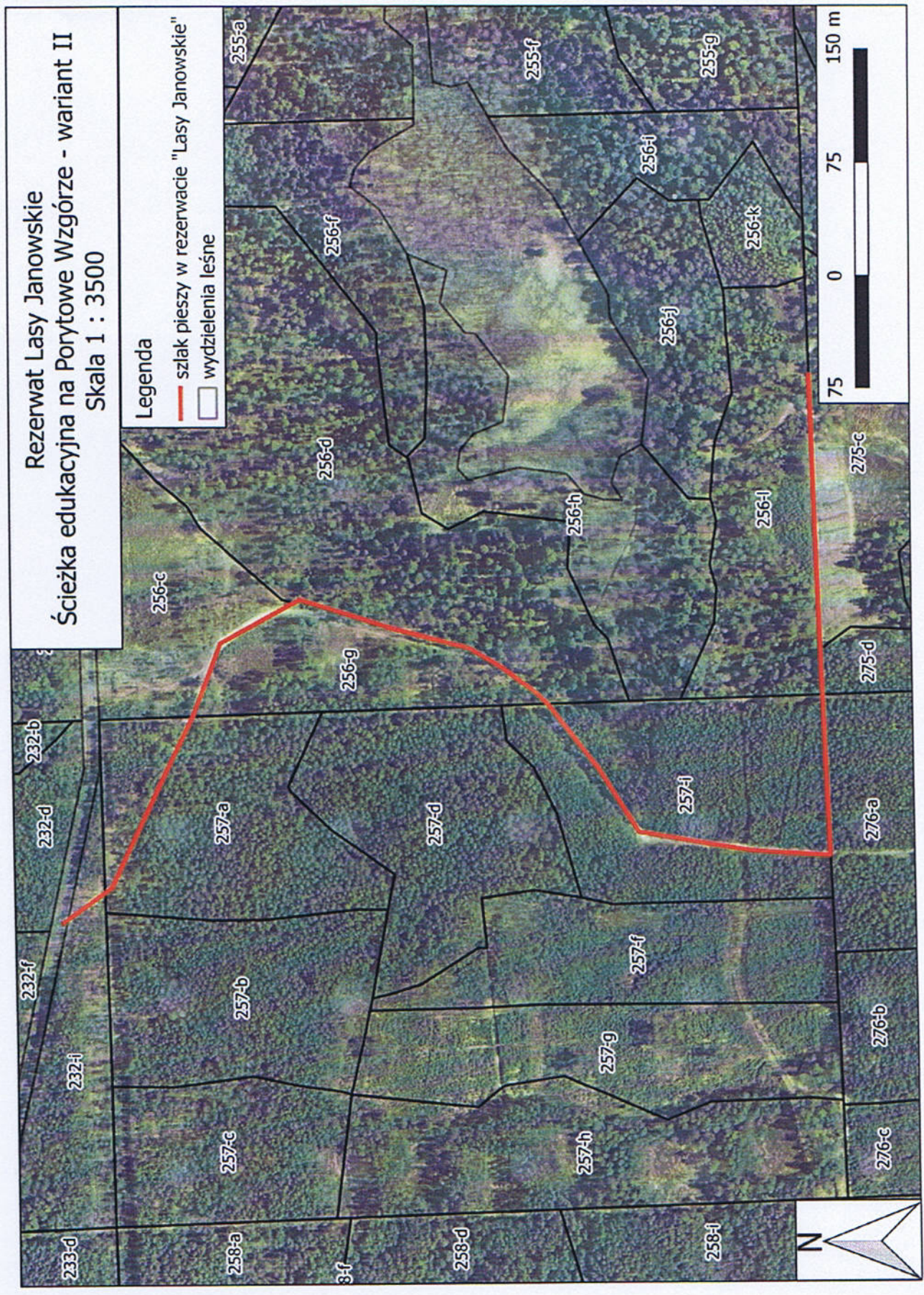
infrastruktury turystycznej, zlokalizowanej na ścieżce, w należytym stanie technicznym odpowiedzialne będzie Nadleśnictwo Janów Lubelski.

Wyznaczenie i ustawienie projektów technicznych na przedmiotowych ścieżkach jest częścią projektu realizowanego przez Gminę Janów Lubelski złożonego w ramach komponentu „Szlak historyczny”, którego celem jest rozwój bazy służącej prezentacji walorów naturalnych i kulturowych (historycznych) gminy Janów Lubelski i jej najbliższego otoczenia.

Ścieżka edukacyjna, pn. „Ścieżka na Wzgórze Porytowe – wariant II” przeznaczona do ruchu pieszego i rowerowego, w rezerwacie przyrody „Lasy Janowskie” wyznaczona została na wniosek Nadleśniczego Nadleśnictwa Janów Lubelski Pana mgr inż. Henryka Rażewskiego z dnia 22 stycznia 2016 r., znak ZG.7212.04.2016.

Regionalny Dyrektor Ochrony Środowiska  
w Lublinie  
  
Beata Siewicz

Załącznik do zarządzenia nr 18/16... Regionalnego Dyrektora Ochrony Środowiska w Lublinie z dnia 16 czerwca 2016 r.



Regionalny Dyktor Ochrony Środowiska  
w Lublinie  
*Beata Sielewicz*