



PODSTAWOWE WSKAŹNIKI  
MAKROEKONOMICZNE

**POLSKA**

LIPIEC 2020

Powierzchnia: 312 679 km<sup>2</sup>

Ludność: 38,4 mln

Stolica: Warszawa

Waluta: złoty

WYNIKI GOSPODARZE POLSKI W LATACH 2019-2020

| Wyszczególnienie   | Jednostka | 2019               | VII 2019 | VII 2020 | I-VII 2020        | 2020 <sup>4</sup> |
|--|-----------|--------------------|----------|----------|-------------------|-------------------|
| <b>Rachunki Narodowe</b>   |           |                    |          |          |                   |                   |
| PKB  | dynamika  | 104,1 <sup>2</sup> |          |          | 96,8 <sup>3</sup> | 95,4              |
| Spożycie ogółem  | dynamika  | 104,1 <sup>2</sup> |          |          | 97,3 <sup>3</sup> | 97,4              |
| Spożycie indywidualne  | dynamika  | 103,9 <sup>2</sup> |          |          | 95,2 <sup>3</sup> | 95,8              |
| Akumulacja   | dynamika  | 99,3 <sup>2</sup>  |          |          | 89,6 <sup>3</sup> | 86,7              |
| Nakłady brutto na środki trwałe                                    | dynamika  | 107,2 <sup>2</sup> |          |          | 94,2 <sup>3</sup> | 89,4              |
| <b>Ceny</b>  |           |                    |          |          |                   |                   |
| Wskaźnik cen towarów i usług konsumpcyjnych                        | dynamika  | 102,3              | 102,9    | 103,0    | 103,7             | 103,3             |
| Wskaźnik cen produkcji sprzedanej przemysłu                        | dynamika  | 101,2              | 100,5    | 99,4     | 99,5              | 99,5              |
| <b>Produkcja<sup>1</sup></b>                                       |           |                    |          |          |                   |                   |
| Produkcja sprzedana przemysłu                                      | dynamika  | 104,0              | 105,8    | 101,1    | 94,8              |                   |
| Produkcja budowlano-montażowa                                      | dynamika  | 102,6              | 106,6    | 89,1     | 99,6              |                   |
| <b>Wynagrodzenia</b>   |           |                    |          |          |                   |                   |
| Przeciętne miesięczne wynagrodzenie w gospodarce narodowej, w tym: | zł        | 4 918              |          |          |                   | 5 088             |
| - w sektorze przedsiębiorstw                                       | zł        | 5 169              | 5 182    | 5 382    | 5 319             | 5 323             |
| <b>Rynek pracy</b>   |           |                    |          |          |                   |                   |
| Przeciętne zatrudnienie w sektorze przedsiębiorstw                 | tys. osób | 6 395              | 6 397    | 6 252    | 6 337             | 6 265             |
| Stopa bezrobocia (stan na koniec okresu)                           | %         | 5,2                | 5,2      | 6,1      | 6,1               | 8,0               |

Dynamika (100=analogiczny okres roku poprzedniego); R/R (w porównaniu do analogicznego okresu roku poprzedniego); 1 – dla przedsiębiorstw o liczbie pracujących powyżej 9 osób; 2 – dane wstępne GUS; 3 – dane wstępne GUS, za okres styczeń-czerwiec; 4 – prognoza według projektu ustawy o zmianie ustawy budżetowej na rok 2020 oraz projektu i uzasadnienia ustawy budżetowej na rok 2021.

| Wyszczególnienie                 | Jednostka | 2019    | VII 2019 | VII 2020 <sup>1</sup> | I-VII 2020 <sup>1</sup> | 2020 |
|----------------------------------|-----------|---------|----------|-----------------------|-------------------------|------|
| <b>Handel zagraniczny wg GUS</b> |           |         |          |                       |                         |      |
| Saldo obrotów handlowych         | mln euro  | 1 171   | -124     | 920                   | 5 631                   |      |
| - eksport towarów                | mln euro  | 238 147 | 19 866   | 19 551                | 129 624                 |      |
| - import towarów                 | mln euro  | 236 976 | 19 990   | 18 631                | 123 994                 |      |

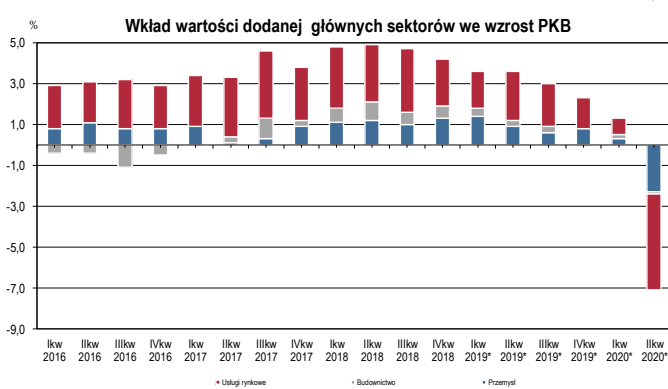
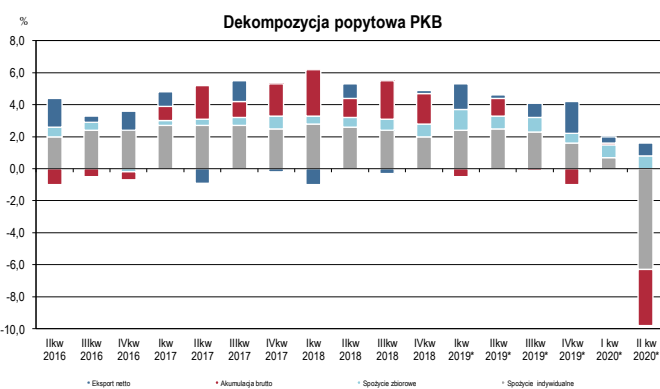
1 – dane wstępne GUS.

Według wstępnych danych GUS, w I połowie 2020 r. PKB spadł o 3,2%. Wpłynęło na to silne obniżenie popytu krajowego.

Zmiana PKB w latach 2016-2020

|     | 2016  |       |        |       | 2017  |       |        |       | 2018  |       |        |       | 2019  |       |        |       | 2020  |       |        |       |
|-----|-------|-------|--------|-------|-------|-------|--------|-------|-------|-------|--------|-------|-------|-------|--------|-------|-------|-------|--------|-------|
| R/R | 3,1   |       |        |       | 4,9   |       |        |       | 5,3   |       |        |       | 4,1*  |       |        |       | -     |       |        |       |
|     | I-III | IV-VI | VII-IX | X-XII | I-III | IV-VI | VII-IX | X-XII | I-III | IV-VI | VII-IX | X-XII | I-III | IV-VI | VII-IX | X-XII | I-III | IV-VI | VII-IX | X-XII |
| R/R | 3,1   | 3,4   | 2,8    | 2,9   | 4,8   | 4,3   | 5,5    | 5,1   | 5,4   | 5,5   | 5,4    | 5,1   | 4,8*  | 4,6*  | 4,0*   | 3,2*  | 2,0*  | -8,2* |        |       |

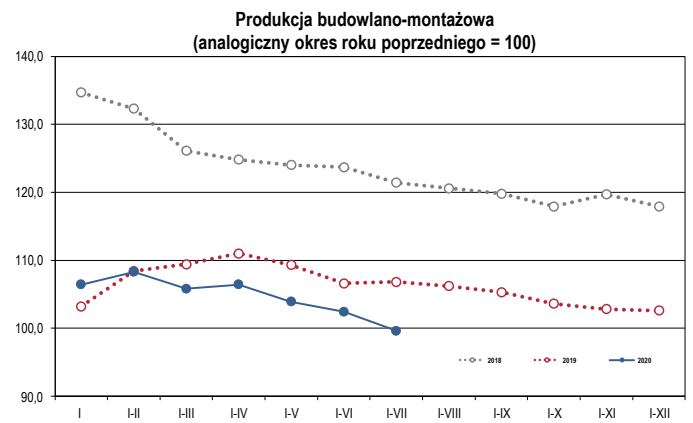
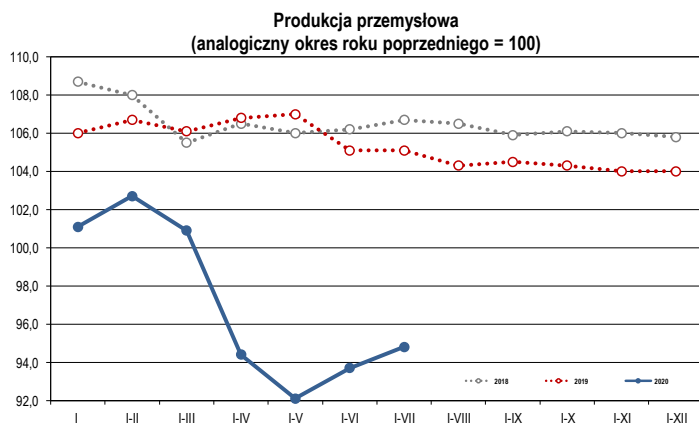
\* - dane wstępne GUS.



## W okresie styczeń-lipiec 2020 roku (r/r):

- Spadek **produkcji sprzedanej przemysłu** wyniósł 5,2%. W przetwórstwie przemysłowym produkcja spadła o 5,6%.
- Odnotowano spadek **produkcji budowlano-montażowej** o 0,4%.
- Poziom cen mierzony **wskaźnikiem CPI** był o 3,7% wyższy niż przed rokiem.
- **Liczba zarejestrowanych bezrobotnych** w czerwcu wyniosła 1 029,5 tys. osób (wzrost o 18,6%).
- **Stopa bezrobocia rejestrowanego** w lipcu wyniosła 6,1%.
- **Przeciętne miesięczne wynagrodzenie nominalne brutto** w sektorze przedsiębiorstw wyniosło 5 319 zł (wzrost o 4,4% w ujęciu nominalnym).
- **Przeciętna emerytura i renta z pozarolniczego systemu ubezpieczeń** wzrosła o 5,3%, a przeciętna emerytura i renta rolników indywidualnych o 6,0% (w ujęciu nominalnym).
- **Realizacja dochodów** wyniosła 54,2%, a **wydatków** 57,9% zaplanowanych w Ustawie, natomiast **deficyt budżetowy** wyniósł 16,3 mld zł.
- **Rada Polityki Pieniężnej zmieniła poziom stóp procentowych w marcu, kwietniu i maju.**
- **Na rynku walutowym złoty** osłabił się zarówno w stosunku do dolara, jak i wobec euro.
- **Na rachunku bieżącym bilansu płatniczego** odnotowano nadwyżkę w wysokości 12 443 mln EUR wobec nadwyżki na poziomie 223 mln EUR na koniec lipca 2019 roku.

## Styczeń-Lipiec 2020 r.: produkcja sprzedana przemysłu spadła o 5,2%, a produkcja budowlano-montażowa o 0,4% (r/r).



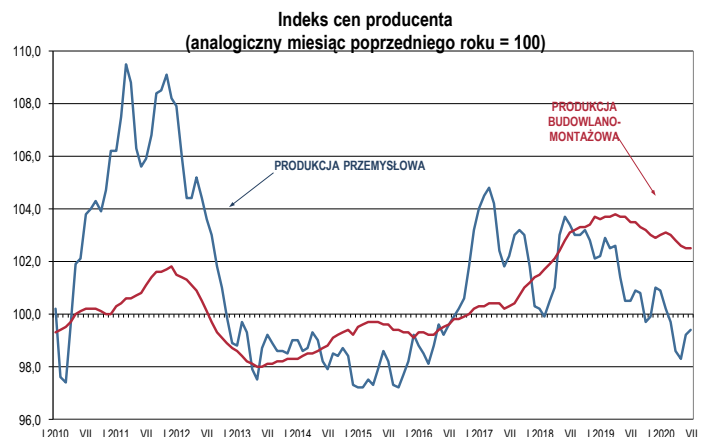
Dynamika produkcji przemysłowej i budowlano-montażowej

|                               |      | I     | II    | III   | IV    | V     | VI    | VII   | VIII  | IX    | X     | XI    | XII   |
|-------------------------------|------|-------|-------|-------|-------|-------|-------|-------|-------|-------|-------|-------|-------|
| Produkcja sprzedana przemysłu | 2019 | 106,0 | 106,9 | 105,6 | 109,2 | 107,7 | 97,4  | 105,8 | 98,5  | 105,6 | 103,7 | 101,4 | 103,8 |
|                               | 2020 | 101,1 | 104,8 | 97,5  | 75,4  | 83,1  | 100,5 | 101,1 |       |       |       |       |       |
| Produkcja budowlano-montażowa | 2019 | 103,2 | 115,1 | 110,8 | 117,4 | 109,5 | 99,3  | 106,6 | 102,6 | 107,6 | 95,9  | 95,3  | 96,7  |
|                               | 2020 | 106,4 | 105,5 | 103,7 | 99,1  | 94,9  | 97,7  | 89,1  |       |       |       |       |       |

## Styczeń-Lipiec 2020 r.: wskaźnik CPI wzrósł o 3,7%, wskaźnik cen produkcji przemysłowej spadł o 0,5%, a wskaźnik cen produkcji budowlano-montażowej wzrósł o 2,8% (r/r).

### Wskaźniki cen

|                                     |      | I     | I-II  | I-III | I-IV  | I-V   | I-VI  | I-VII | I-VIII | I-IX  | I-X   | I-XI  | I-XII |
|-------------------------------------|------|-------|-------|-------|-------|-------|-------|-------|--------|-------|-------|-------|-------|
| Ceny produkcji sprzedanej przemysłu | 2019 | 102,2 | 102,6 | 102,5 | 102,5 | 102,3 | 102,0 | 101,8 | 101,7  | 101,6 | 101,4 | 101,3 | 101,2 |
|                                     | 2020 | 100,9 | 100,5 | 100,2 | 99,8  | 99,5  | 99,5  | 99,5  |        |       |       |       |       |
| Ceny towarów i usług konsumpcyjnych | 2019 | 100,7 | 101,0 | 101,2 | 101,5 | 101,7 | 101,8 | 102,0 | 102,1  | 102,1 | 102,2 | 102,2 | 102,3 |
|                                     | 2020 | 104,3 | 104,5 | 104,5 | 104,2 | 104,0 | 103,9 | 103,7 |        |       |       |       |       |
| Ceny produkcji budowlano-montażowej | 2019 | 103,6 | 103,7 | 103,7 | 103,7 | 103,7 | 103,7 | 103,7 | 103,7  | 103,6 | 103,6 | 103,5 | 103,5 |
|                                     | 2020 | 103,0 | 103,0 | 103,0 | 102,9 | 102,9 | 102,8 | 102,8 |        |       |       |       |       |



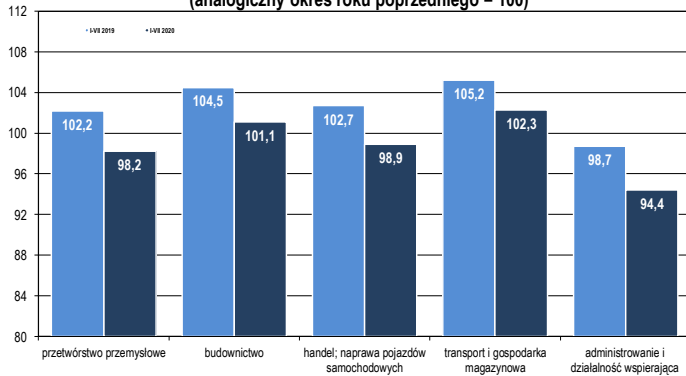
**Styczeń-Lipiec 2020 r.: stopa bezrobocia rejestrowanego ukształtowała się na poziomie 6,1%, zatrudnienie w sektorze przedsiębiorstw wyniosło 6 337 tys. osób i było niższe o 0,8% r/r.**

### Stopa bezrobocia

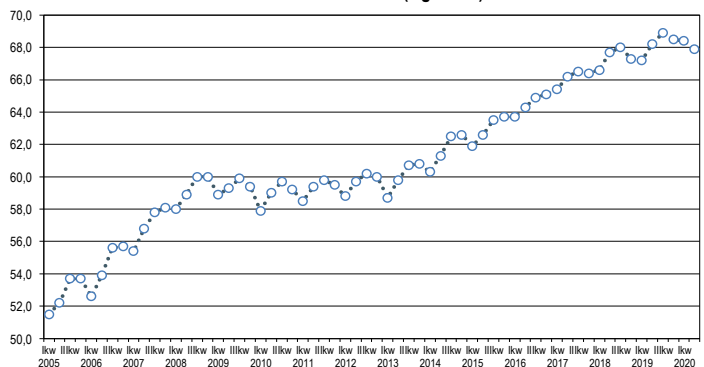
|              | 2015 | 2016 | 2017 | 2018 | 2019 | VII | VIII | IX  | X   | XI  | XII | I 20 | II  | III | IV  | V   | VI  | VII | VIII | IX  |
|--------------|------|------|------|------|------|-----|------|-----|-----|-----|-----|------|-----|-----|-----|-----|-----|-----|------|-----|
| Rejestrowane | 9,7  | 8,2  | 6,6  | 5,8  | 5,2  | 5,2 | 5,2  | 5,1 | 5,0 | 5,1 | 5,2 | 5,5  | 5,5 | 5,4 | 5,8 | 6,0 | 6,1 | 6,1 | b.d  | b.d |
| BAEL*        | 7,0  | 5,6  | 4,5  | 3,9  | 3,3  | 3,2 |      |     | 2,9 |     |     | 3,2  |     |     | 3,2 |     |     | b.d |      |     |

\* BAEL – Badanie Aktywności Ekonomicznej Ludności.

### Dynamika przeciętnego zatrudnienia w sektorze przedsiębiorstw (analogiczny okres roku poprzedniego = 100)

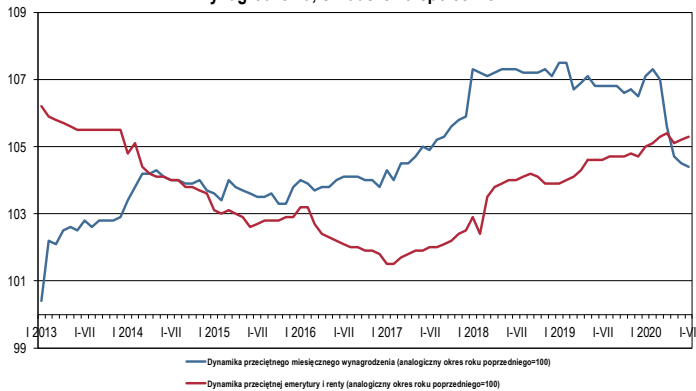


### Wskaźnik zatrudnienia (wg BAEL)

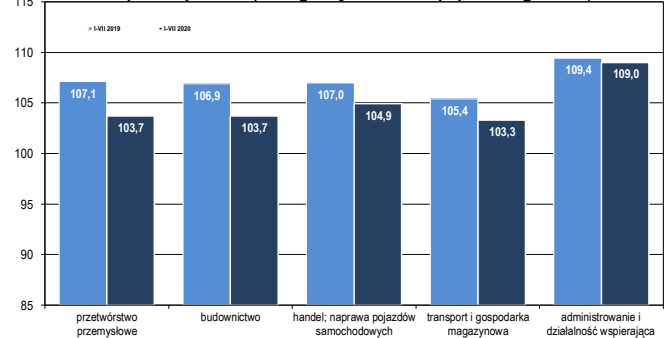


**Styczeń-Lipiec 2020 r.: przeciętne miesięczne wynagrodzenie w sektorze przedsiębiorstw wyniosło 5 319 zł i w ujęciu nominalnym wzrosło o 4,4% r/r (w ujęciu realnym o 0,8% r/r).**

### Wynagrodzenia, świadczenia społeczne

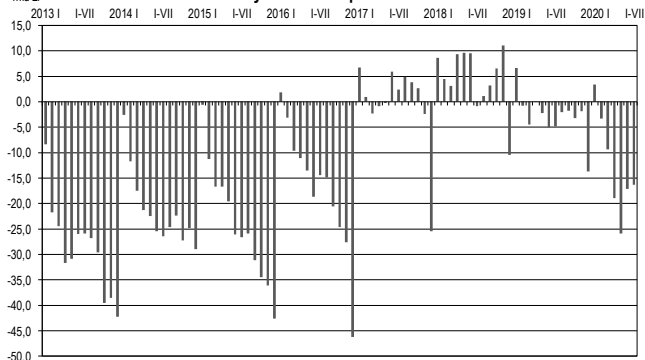


### Dynamika przeciętnego miesięcznego wynagrodzenia w sektorze przedsiębiorstw (analogiczny okres roku poprzedniego = 100)

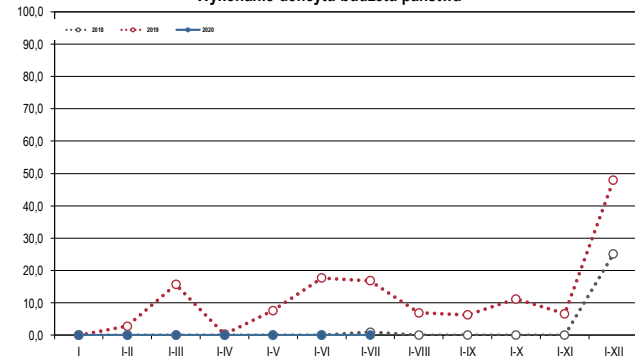


**Styczeń-Lipiec 2020 r.: wykonanie dochodów budżetu wyniosło 54,2%, a wydatków 57,9% zaplanowanych w Ustawie, a deficyt budżetowy wyniósł 16,3 mld zł.**

### Wynik budżetu państwa



### Wykonanie deficytu budżetu państwa



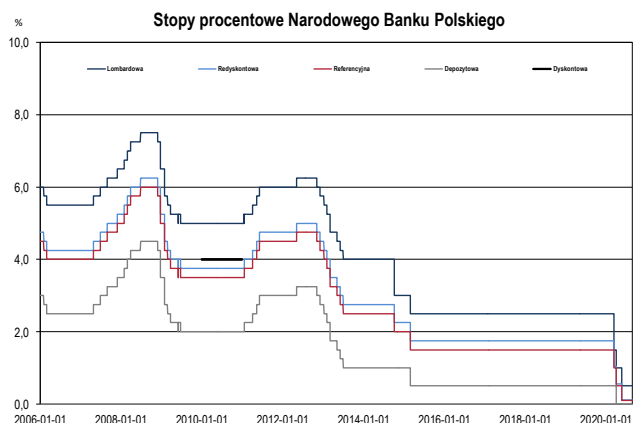
|   | Ustawa Budżetowa na 2020 r. | Wykonanie              |             |             |
|---|-----------------------------|------------------------|-------------|-------------|
|   |                             | I-VII 2020             | I-VII 2019  |             |
|   | w mld zł                    | w %                    |             |             |
| <b>DOCHODY</b>  | <b>435,3</b>                | <b>235,8</b>           | <b>54,2</b> | <b>59,0</b> |
| Podatki pośrednie                                       | 274,2                       | 137,1                  | 50,0        | 57,2        |
| Podatek dochodowy od osób prawnych                      | 42,0                        | 25,6                   | 61,1        | 71,7        |
| Podatek dochodowy od osób fizycznych                    | 66,6                        | 33,9                   | 51,0        | 56,6        |
| <b>WYDATKI</b>  | <b>435,3</b>                | <b>252,1</b>           | <b>57,9</b> | <b>56,1</b> |
| Obsługa długu Skarbu Państwa                            | 27,6                        | 18,3                   | 66,4        | 67,1        |
| Dotacja dla Funduszu Emerytalno-Rentowego               | 17,6                        | 10,9                   | 62,1        | 64,5        |
| Dotacja dla FUS   | 33,5                        | 22,2                   | 66,1        | 56,6        |
| Subwencje ogólne dla jednostek samorządu terytorialnego | 66,7                        | 44,1                   | 66,2        | 65,8        |
| <b>SALDO</b>  | <b>0,0</b>                  | <b>-16,3</b>           | <b>-</b>    | <b>16,8</b> |
| <b>WYNIK BUDŻETU ŚRODKÓW EUROPEJSKICH</b>               | <b>-17,0</b>                | <b>0,0<sup>2</sup></b> | <b>-</b>    | <b>-</b>    |
| <b>ŹRÓDŁA FINANSOWANIA DEFICYTU<sup>1</sup></b>         | <b>17,0</b>                 | <b>16,3</b>            | <b>96,1</b> | <b>9,1</b>  |
| <b>KRAJOWE</b>  | <b>41,5</b>                 | <b>21,6</b>            | <b>52,0</b> | <b>13,3</b> |
| Obligacje   | 46,2                        | 81,0                   | 175,3       | 41,0        |
| Prefinansowanie zadań z udziałem środków z UE           | 0,1                         | 0,0 <sup>3</sup>       | 68,3        | 26,2        |
| <b>ZAGRANICZNE</b>                                      | <b>-24,6</b>                | <b>-5,3</b>            | <b>21,6</b> | <b>28,6</b> |

<sup>1</sup> obejmują finansowanie deficytu budżetu państwa i wyniku budżetu środków europejskich; <sup>2</sup> 23,1 mln zł; <sup>3</sup> 51,6 mln zł.

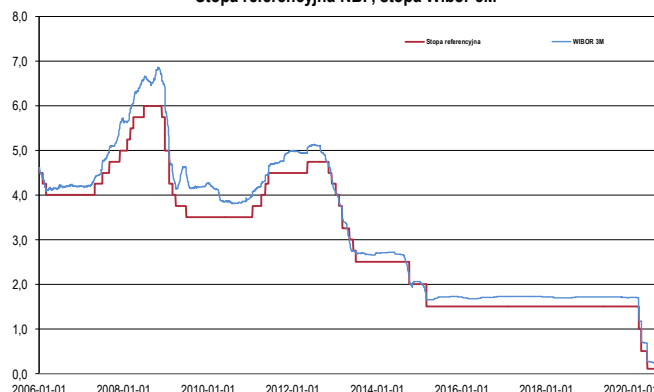
**Styczeń-Lipiec 2020 r.: RPP zmieniła stopy w marcu, w kwietniu a następnie w maju. Stopa referencyjna NBP kształtowała się na poziomie 1,0% w skali rocznej po zmianie 18 marca a następnie 0,5 proc. po zmianie 9 kwietnia oraz 0,1 proc. po zmianie 29 maja.**

**Stopy procentowe Narodowego Banku Polskiego**

|                 | Referencyjna | Lombardowa | Depozytowa | Redyskontowa |
|-----------------|--------------|------------|------------|--------------|
| 5 marca 2015    | 1,50         | 2,50       | 0,50       | 1,75         |
| 18 marca 2020   | 1,00         | 1,50       | 0,50       | 1,05         |
| 9 kwietnia 2020 | 0,50         | 1,00       | 0,00       | 0,55         |
| 29 maja 2020    | 0,10         | 0,50       | 0,00       | 0,11         |



**Stopa referencyjna NBP, stopa Wibor 3M**



**Styczeń-Lipiec 2020 r.: według wstępnych danych GUS saldo obrotów towarowych było dodatnie i wyniosło 5 631 mln euro, wobec nadwyżki na poziomie 151 mln euro rok wcześniej, eksport spadł o 6,0%, natomiast import o 10,0% (r/r).**

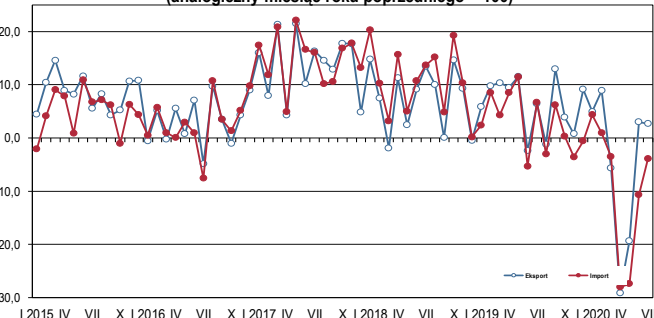
**Obroty handlu zagranicznego w mln euro (wg GUS)**

|         | 2018    | 2019    | I-VII 2019 | I-VII 2020 |
|---------|---------|---------|------------|------------|
| Saldo   | -4 576  | 1 171   | 151        | 5 631      |
| Eksport | 223 596 | 238 147 | 137 923    | 129 624    |
| Import  | 228 172 | 236 976 | 137 772    | 123 994    |

**Obroty handlu zagranicznego w mln euro (wg NBP)**

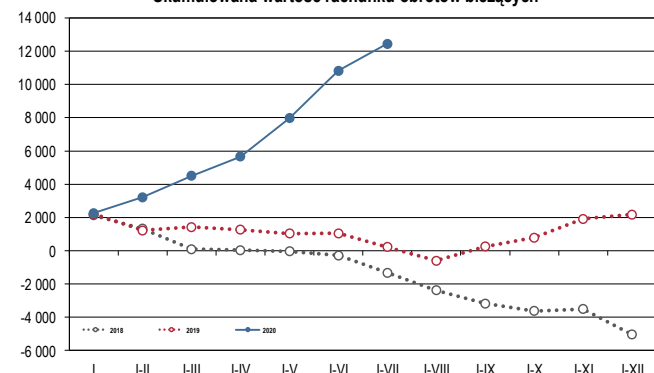
|         | 2018    | 2019    | I-VII 2019 | I-VII 2020 |
|---------|---------|---------|------------|------------|
| Saldo   | -4 780  | 2 408   | 301        | 6 537      |
| Eksport | 216 862 | 230 342 | 133 629    | 126 642    |
| Import  | 221 642 | 227 934 | 133 328    | 120 105    |

**Dynamika eksportu i importu wg NBP (analogiczny miesiąc roku poprzedniego = 100)**



**Styczeń-Lipiec 2020 r.: na rachunku obrotów bieżących odnotowano nadwyżkę w wysokości 12 443 mln euro, wobec nadwyżki na poziomie 223 mln euro na koniec lipca 2019 r.**

**Skumulowana wartość rachunku obrotów bieżących**



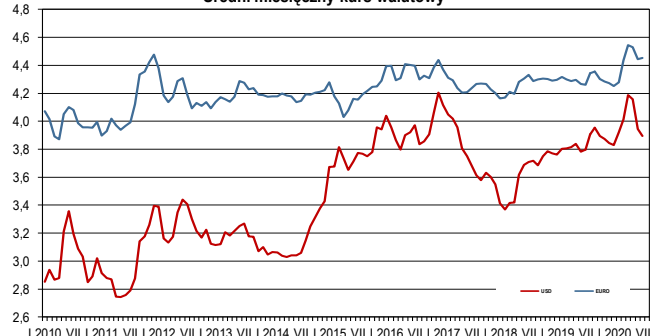
**Saldo rachunku obrotów bieżących w mln euro**

|  | 2018   | I-VII 2019 | 2019  | I-VII 2020 |
|--|--------|------------|-------|------------|
|  | -5 036 | 223        | 2 176 | 12 443     |

|                                  | 2019       | I-VII 2019 | I-VII 2020 |
|----------------------------------|------------|------------|------------|
|                                  | w mln euro |            |            |
| Investycje bezpośrednie - aktywa | 2 493      | 84         | -1 602     |
| Investycje bezpośrednie - pasywa | 14 183     | 9 423      | 4 180      |
| Investycje portfelowe - aktywa   | -277       | 204        | 2 394      |
| Investycje portfelowe - pasywa   | -11 335    | -5 936     | -8 435     |
| Pozostałe inwestycje - aktywa    | 1 298      | 1 707      | 5 464      |
| Pozostałe inwestycje - pasywa    | 2 052      | -5 217     | -6 051     |
| Oficjalne aktywa rezerwowe       | 9 179      | 5          | 3 700      |

**Styczeń-Lipiec 2020 r.: złoty osłabił się zarówno wobec dolara, jak i wobec euro. Kurs USD/PLN był wyższy o 5,1%, natomiast kurs EUR/PLN o 3,1% (r/r).**

**Średni miesięczny kurs walutowy**



**Kursy dolara i euro według NBP**

|       | VII 2019           | II 2020 | III    | IV     | V      | VI     | VII    |
|-------|--------------------|---------|--------|--------|--------|--------|--------|
| 1 USD | na koniec miesiąca | 3,8504  | 3,9255 | 4,1466 | 4,1729 | 4,0031 | 3,9806 |
|       | średnia miesięczna | 3,7959  | 3,9201 | 4,0126 | 4,1856 | 4,1569 | 3,9453 |
| 1 EUR | na koniec miesiąca | 4,2911  | 4,3355 | 4,5523 | 4,5424 | 4,4503 | 4,4660 |
|       | średnia miesięczna | 4,2598  | 4,2789 | 4,4356 | 4,5450 | 4,5291 | 4,4450 |