

ZARZĄDZENIE NR 20/2018

Regionalnego Dyrektora Ochrony Środowiska w Kielcach


z dnia 21 grudnia 2018 r.

w sprawie wyznaczenia szlaku ruchu pieszego w rezerwacie przyrody Kręgi Kamienne

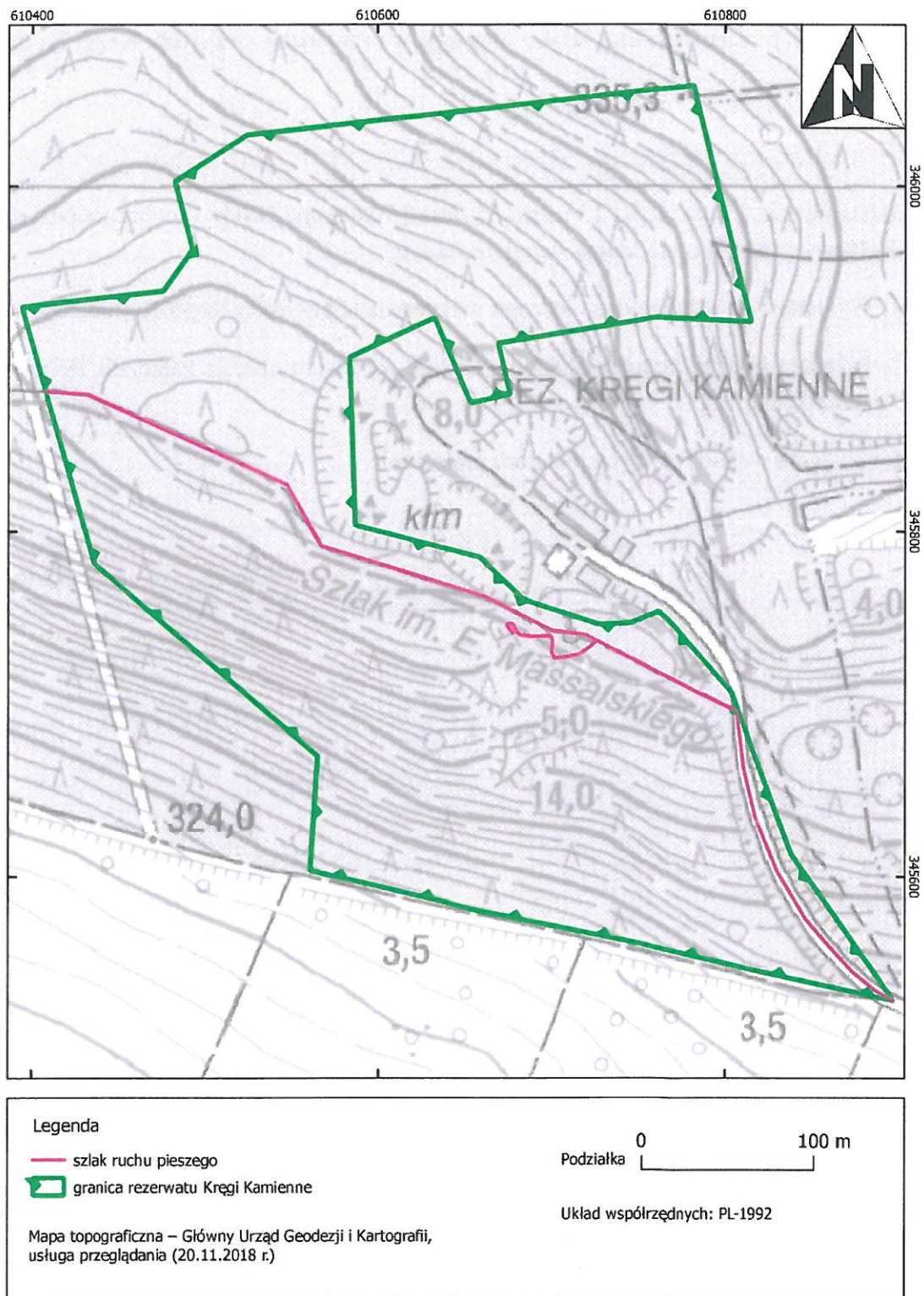
Na podstawie art. 15 ust. 1 pkt 15 ustawy z dnia 16 kwietnia 2004r. o ochronie przyrody (Dz. U. z 2018 poz. 1614 t. j.) zarządza się co następuje:

- § 1. 1. Wyznacza się szlak ruchu pieszego w rezerwacie przyrody Kręgi Kamienne.
2. Przebieg szlaku ruchu pieszego na terenie rezerwatu określa załącznik do niniejszego zarządzenia

§ 2 Zarządzenie wchodzi w życie z dniem podpisania.

REGIONALNY DYREKTOR
Ochrony Środowiska w Kielcach

mgr inż. Aldona Sobolak

Przebieg szlaku ruchu pieszego na terenie rezerwatu



Uzasadnienie

do Zarządzenia Nr /2018 Regionalnego Dyrektora Ochrony Środowiska w Kielcach z dnia grudnia 2018 r. w sprawie wyznaczenia szlaku ruchu pieszego w rezerwacie przyrody Kręgi Kamienne

Rezerwat przyrody Kręgi Kamienne utworzony został Zarządzeniem Ministra Ochrony Środowiska, Zasobów Naturalnych i Leśnictwa z dnia 15 września 1994r. w sprawie uznania za rezerwat przyrody (M. P. Nr 53, poz. 450). Za cel ochrony uznano zachowanie ze względów naukowych, kulturowych, dydaktycznych i historycznych odsłoneń piaskowców dolnotriasowych oraz cennych zabytków kultury materialnej, w tym obiektu archeologicznego, gdzie znajdują się prehistoryczne kręgi kamienne. Aktualnie obowiązującym aktem prawnym w sprawie rezerwatu jest Zarządzenie Regionalnego Dyrektora Ochrony Środowiska w Kielcach z dnia 20 września 2017r. w sprawie rezerwatu przyrody Kręgi Kamienne (Dz. Urz. Woj. Świąt. poz. 2906).

Zgodnie z art. 15 ust. 1 pkt 15 ustawy o ochronie przyrody (Dz. U. z 2018 r. poz. 1614), na terenie rezerwatu przyrody zabrania się m.in. ruchu pieszego za wyjątkiem miejsc wyznaczonych przez regionalnego dyrektora ochrony środowiska. Na terenie rezerwatu przyrody znajdują się m.in. nieczynne kamieniołomy, prehistoryczne kręgi kamienne oraz kapliczka z połowy XIX wieku z usytuowanymi w jej pobliżu tablicami nagrobnymi. Obiekty te, położone wśród lasu stanowią niezwykle atrakcyjne miejsca dla uprawiania turystyki pieszej jak również są istotnym elementem edukacyjnym.

Udostępnienie rezerwatu do ruchu pieszego po wyznaczonym szlaku jest kompromisem pomiędzy zapotrzebowaniem na korzystanie z walorów turystycznych, rekreacyjnych, sportowych czy edukacyjnych rezerwatu a aspektami związanymi z celem utworzenia rezerwatu. Udostępnienie ściśle określonych miejsc pozwoli na uregulowanie ruchu turystycznego z poszanowaniem elementów przyrody nieożywionej.

Niniejszy projekt zarządzenia na podstawie art. 97 ust. 3 pkt 2 ustawy o ochronie przyrody został pozytywnie zaopiniowany przez Regionalną Radę Ochrony Przyrody w Kielcach – Uchwała Nr 8/2018 Regionalnej Rady Ochrony Przyrody w Kielcach z dnia 10 października 2018r.

Z up. Regionalnego Dyrektora
Ochrony Środowiska w Kielcach
Z CA REGIONALNEGO DYREKTORA

mgr inż. Jarosław Pajdak

