

## 9\_Kontrola krzyżowa powierzchni

### Spis treści

1. Kontrola krzyżowa powierzchni - nakładanie się upraw narysowanych przez wielu rolników ...	2
1.1. Wstęp .....	2
1.2. Deklaracja rolnika w eWniosekPlus w roku 2021 .....	3
1.3. Wysłanie wniosku .....	7
1.4. Komunikat o wystąpieniu konfliktu kontroli krzyżowej powierzchni upraw z innymi rolnikami	9
1.5. Weryfikacja błędów i ewentualna poprawa narysowanych geometrii upraw na MAPIE .....	10
1.6. Przejście do PODSUMOWANIA i wysłanie wniosku .....	19
1.7. Powiadomienie o kontroli krzyżowej (SMS/e-mail/aplikacja) – sposób postępowania.....	23

# 1. Kontrola krzyżowa powierzchni - nakładanie się upraw narysowanych przez wielu rolników

## 1.1. Wstęp

Aplikacja eWniosekPlus w momencie uruchomienia przez użytkownika opcji wysyłania wniosku wykonuje kontrolę nakładania się na siebie powierzchni upraw pomiędzy wszystkimi rolnikami tzw. kontrolę krzyżową. Proces kontroli uruchamiany jest przez użytkownika po wyborze opcji **WYŚLIJ WNIOSZEK**. W kontroli uwzględniane są geometrie upraw narysowane przez innych rolników zarówno we wnioskach już wysłanych do ARiMR jak również, w celu bardziej efektywnej kontroli, wniosków zapisanych w stanie ROBOCZY. Dodatkowo w sprawdzeniu biorą udział również geometrie upraw utworzone na podstawie działek rolnych z roku 2020 rolników, którzy w roku 2021 jeszcze wniosku nie wypełniali. W związku z powyższym kontrola jest bardziej skuteczna, ponieważ błąd kontroli krzyżowej spowodowany nakładaniem się upraw różnych beneficjentów pojawia się już w chwili, gdy pierwszy z użytkowników części danego gruntu zamierza wysłać wniosek, bez konieczności oczekiwania na wysyłkę wniosków przez pozostałych użytkowników.

### **Uwaga! Działki przejęte od rolnika, który wnioskował o płatność do upraw na działce w roku 2020.**

W przypadku, gdy grunty były w 2020 roku użytkowane przez Producenta A (zadeklarowane we wniosku na 2020), a w roku 2021 zostały przekazane Producentowi B i to ten producent będzie je użytkował w roku 2021, błąd kontroli krzyżowej wygeneruje się.

Sprawdzenie wykonywane jest na podstawie porównania nakładania się geometrii z roku 2021 (Producent B) i spersonalizowanej geometrii z roku 2020 (Producent A), nawet w przypadku, gdy Producent A w roku 2021 nie składa wniosku.

W takim przypadku Producent B (przejmujący) nie powinien podejmować żadnych kroków związanych z wygenerowanym błędem.

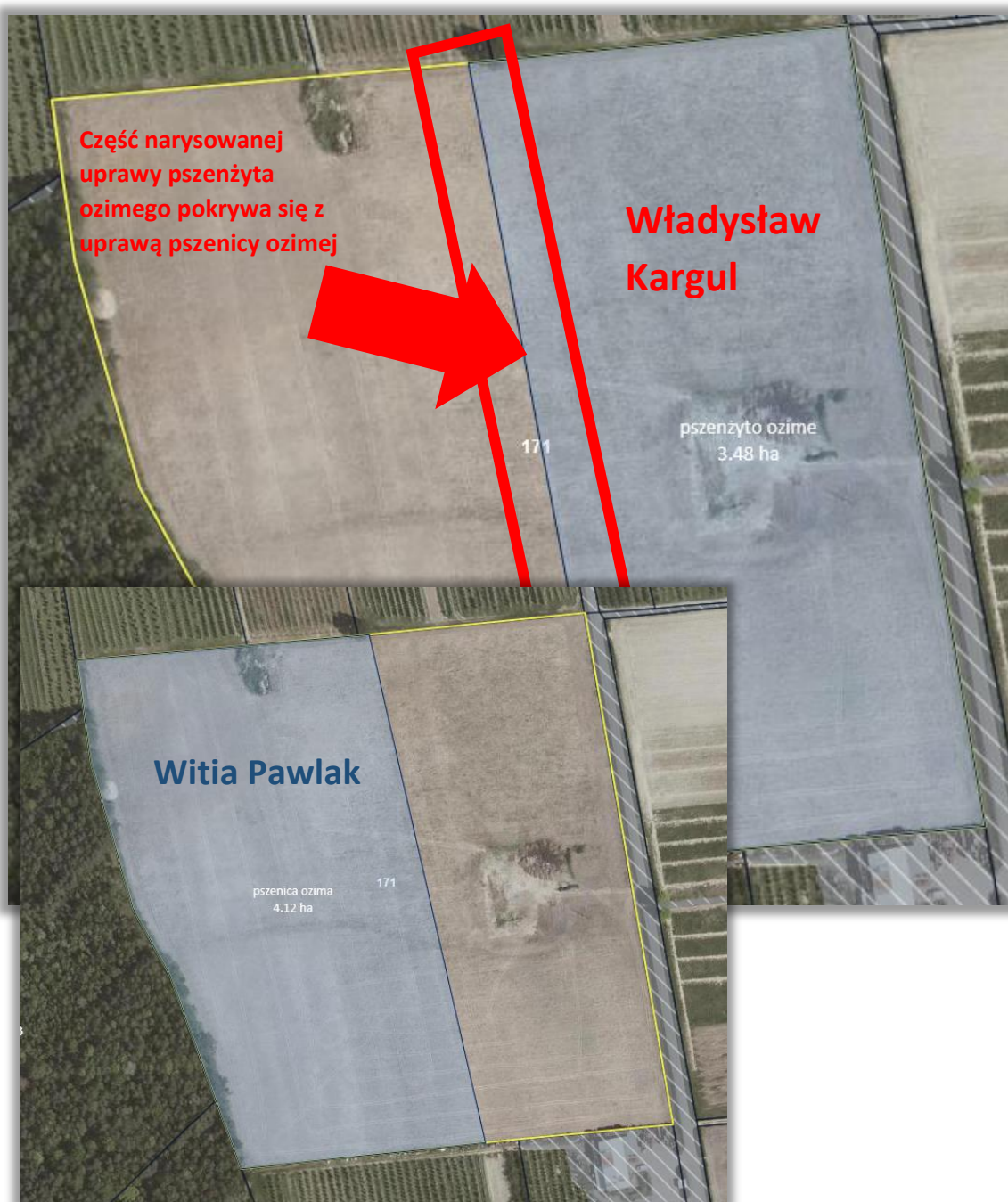


- **DZIAŁKA 20:** Na części działki referencyjnej **20** narysował uprawę „Sad” (1,40 ha).



*Działka 20 jest w roku 2021 deklarowana również przez sąsiada pana Władysława, pana Kazimierza Pawlaka, który w roku 2021 narysował/ zadeklarował uprawę „Sad” na całej powierzchni działki referencyjnej (2,01 ha). Pan Kazimierz wystąpił już swój wniosek do ARiMR.*

- **DZIAŁKA 171:** Działka referencyjna 171 jest użytkowana przez Władysława Kargula w części, zadeklarował na niej uprawę „pszenżyto ozime” (3,48 ha).



*Ta sama działka została zadeklarowana przez sąsiada pana Władysława - Witę Pawlaka. Pan Witek narysował granice uprawy „pszenica ozima” na powierzchni 4,12 ha. **Wniosek pana Witka nie został jeszcze wysłany do ARiMR, uprawa została narysowana, a wniosek został zapisany jako roboczy.***

- **DZIAŁKA 11/6:** Na całej powierzchni działki referencyjnej **11/6** Władysław Kargul zadeklarował uprawę „tubin biały” (1,36 ha).



*Działka referencyjna 11/6 była w roku 2020 deklarowana przez pana Wieczorka – sąsiada pana Władysława. Pan Wieczorek w roku 2021 nie składa wniosku (pan Władysław kupił działkę od pana Wieczorka a była to jedyna działka, jaką posiadał). W aplikacji eWniosekPlus kontroli nakładania geometrii upraw podlega spersonalizowana, na podstawie deklaracji z roku 2020, geometria uprawy (z wniosku ROBOCZEGO na rok 2021 przygotowanego automatycznie dla pana Wieczorka).*

### 1.3. Wysłanie wniosku

Po wypełnieniu wniosku należy przejść do zakładki PODSUMOWANIE. Następnie należy zweryfikować dane we wniosku. W przypadku, gdy wszystkie dane są zgodne ze stanem faktycznym w gospodarstwie należy potwierdzić poprawność danych i wybrać opcję **WYŚLIJ WNIOSEK**.

Kreator wniosku o płatności 2021

Wniosek      Mapa      Podsumowanie

Producent	Numer identyfikacyjny: <input type="text"/>
Płatności	Liczba płatności: 4
Działki referencyjne <small>Całkowita powierzchnia kwalifikowalna do płatności JPO: 11,04 ha</small>	Liczba działek: 3
Działki rolne	Liczba działek: 6
Zazielenienie	
Podsumowanie powierzchni	
Załączniki	
Rozbieżności	

Potwierdzam poprawność danych

Wróć do MAPY      **WYŚLIJ WNIOSEK**

Przed wysłaniem wniosku aplikacja wyświetla *Oświadczenia i Zobowiązania*, z którymi należy zapoznać się przed ostatecznym wysłaniem wniosku, które następuje po ewentualnym zaznaczeniu zgód na przetwarzanie danych osobowych oraz zaakceptowaniu *Oświadczeń i zobowiązań*.

## OŚWIADCZENIA I ZOBOWIĄZANIA



### UWAGA

Aby móc wysłać wniosek, należy uważnie przeczytać poniższe oświadczenie, a następnie kliknąć w przycisk "Akceptuję".

Oświadczam, że:

1. pouczone mnie:
  - a. o skutkach złożenia fałszywego oświadczenia wynikających z art. 233 § 1 i § 6 Kodeksu karnego,
  - b. o możliwości i trybie żądania doręczenia decyzji, która uwzględni w całości żądanie rolnika i nie określa zmniejszeń, wykluczeń lub pozostałych kar administracyjnych oraz nie ustala kwot podlegających odliczeniu oraz o możliwości złożenia odwołania od tej decyzji;

płatności oraz pomocy finansowej, łatności;  
n warunków odnoszących się do

ANULUJ

AKCEPTUJĘ

## OŚWIADCZENIA I ZOBOWIĄZANIA



### UWAGA

Aby móc wysłać wniosek, należy uważnie przeczytać poniższe oświadczenie, a następnie kliknąć w przycisk "Akceptuję".

1. Przyjmuję do wiadomości, iż ARiMR staje się Administratorem danych osobowych osób fizycznych otrzymanych ode mnie, które to dane osobowe bezpośrednio lub pośrednio zostały przeze mnie pozyskane w celu obsługi wniosku o przyznanie płatności na rok 2020.
2. Oświadczam, że dane osobowe, o których mowa w pkt 1, przetwarzam zgodnie z obowiązującymi w tym zakresie regulacjami prawnymi i jestem uprawniony do ich przekazania ARiMR oraz uczyniłem zadość wszelkim obowiązkom związanym z ich przekazaniem, a w szczególności zostały poinformowane osoby, których dane przekazuję, o fakcie i celu ich przekazania.
3. Oświadczam, iż wszystkie osoby fizyczne, o których mowa w pkt 1, zostały poinformowane o treści klauzuli zawartej w sekcji XII wniosku.
4. Jednocześnie zobowiązuję się poinformować osoby, których dane osobowe będą przekazywane do ARiMR w celu obsługi wniosku o

ANULUJ

AKCEPTUJĘ



## 1.4. Komunikat o wystąpieniu konfliktu kontroli krzyżowej powierzchni upraw z innymi rolnikami

Po zaakceptowaniu *Oświadczeń i Zobowiązań* aplikacja wykonuje sprawdzenie w zakresie kontroli krzyżowej powierzchni upraw pomiędzy wnioskiem rolnika oraz wnioskami innych rolników. W przypadku, gdy uprawy nakładają się na siebie wyświetlany jest komunikat:

*„Uprawa zadeklarowana w Twoim gospodarstwie pokrywa się z uprawą innego rolnika. W kontroli biorą udział uprawy narysowane w roku 2020 oraz spersonalizowane granice upraw z roku 2019. Błąd może być wynikiem przejęcia/zakupu/sprzedaży gospodarstwa bądź działek referencyjnych uprzednio zgłaszanych przez innych rolników. Jeżeli Twoja deklaracja upraw jest zgodna ze stanem faktycznym na rok 2020 wówczas skorzystaj z opcji Wyślij. Możesz również zweryfikować i poprawić granice „konfliktowych” upraw – w tym celu kliknij Popraw i wróć do MAPY – konfliktowe uprawy są wykazane na liście błędów i oznaczono je kolorem pomarańczowym na MAPIE.”*

Należy wybrać opcję POPRAW.

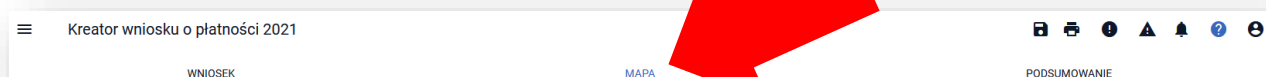
### Kontrola krzyżowa powierzchni upraw z innymi rolnikami ✕

Uprawa zadeklarowana w Twoim gospodarstwie pokrywa się z uprawą innego rolnika. W kontroli biorą udział uprawy narysowane w roku 2021 oraz spersonalizowane granice upraw z roku 2020. Błąd może być wynikiem przejęcia/zakupu/sprzedaży gospodarstwa bądź działek referencyjnych uprzednio zgłaszanych przez innych rolników. Jeżeli Twoja deklaracja upraw jest zgodna ze stanem faktycznym na rok 2021 wówczas skorzystaj z opcji Wyślij. Możesz również zweryfikować i poprawić granice „konfliktowych” upraw – w tym celu kliknij Popraw i wróć do MAPY – konfliktowe uprawy są wykazane na liście błędów i oznaczono je kolorem pomarańczowym na MAPIE.

POPRAW

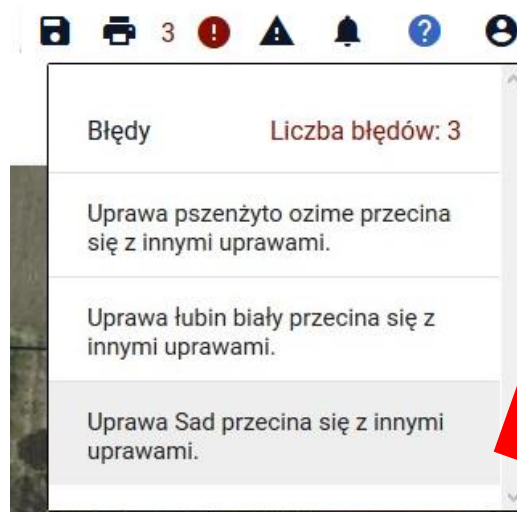
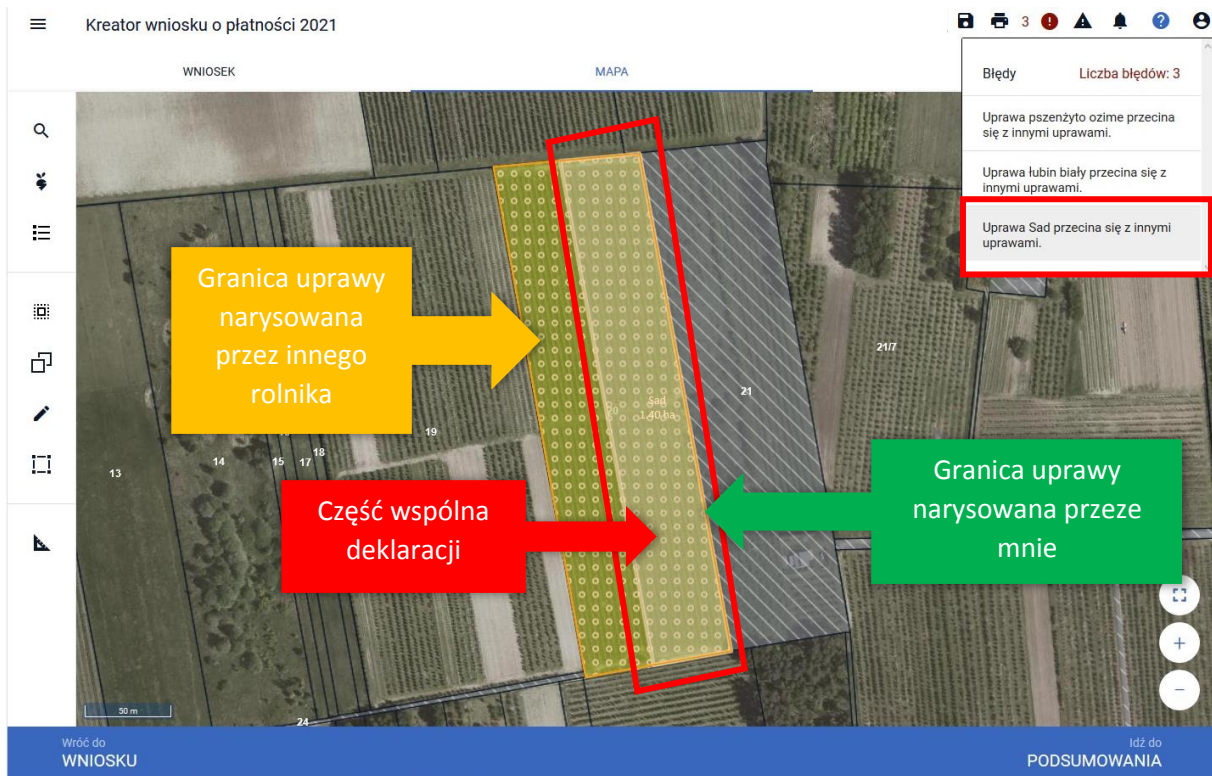
WYŚLIJ

Następnie należy przejść do zakładki MAPA.

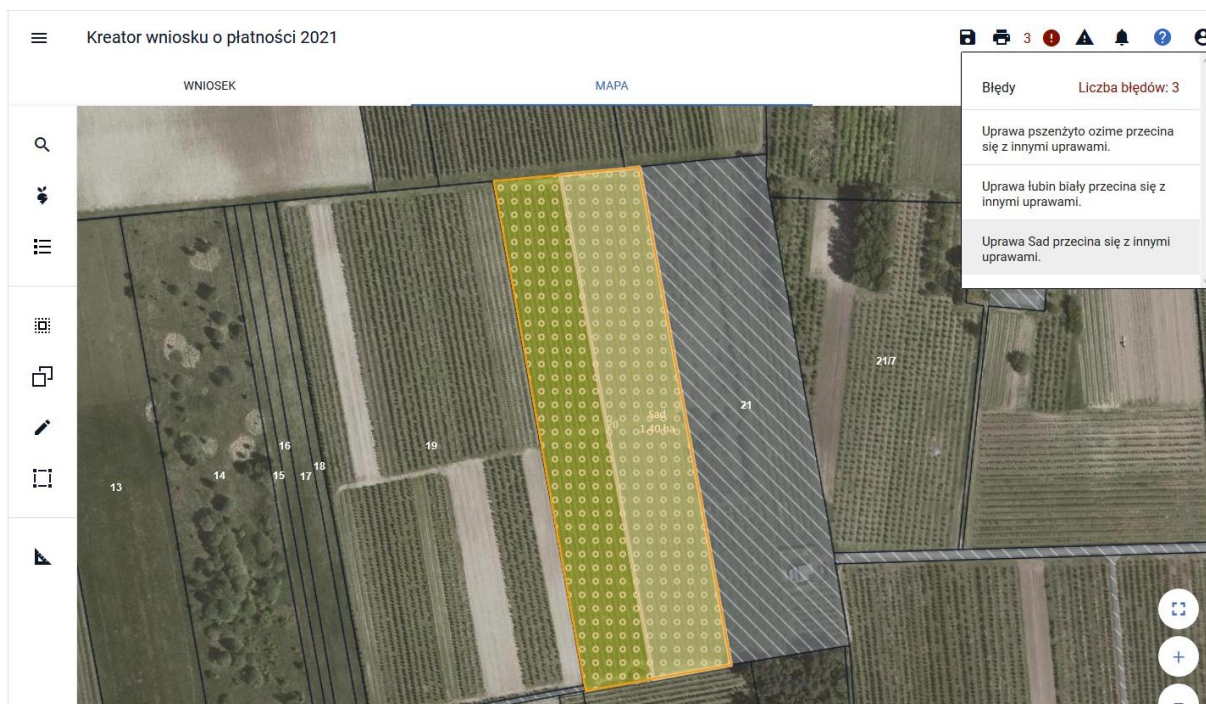


## 1.5. Weryfikacja błędów i ewentualna poprawa narysowanych geometrii upraw na MAPIE

Po przejściu do zakładki MAPA należy wyświetlić błędy. Błędy kontroli krzyżowej będą wyświetlone po użyciu opcji w górnym panelu aplikacji. Aby przejść do przeglądu krzyżujących się geometrii należy kliknąć w komunikat błędu. Geometrie, dla których wystąpił konflikt kontroli krzyżowej są wyświetlane kolorem pomarańczowym.



Po rozwinięciu okna z błędami, dla każdej uprawy, której granice skrzyżowały się z uprawą innego rolnika wyświetlany jest oddzielny błąd.

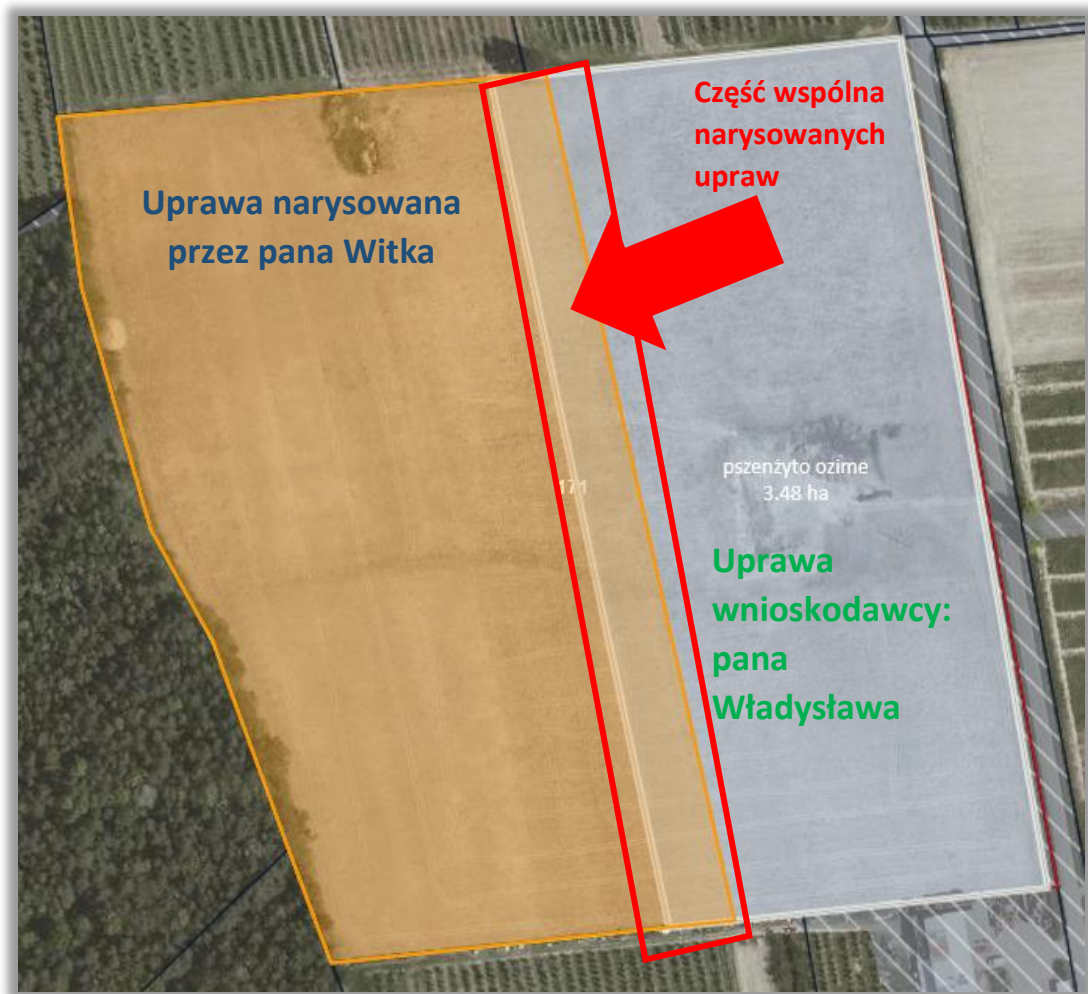


### **DZIAŁKA 171:**

Po kliknięciu w konkretny błąd, widok MAPY zostanie automatycznie dostosowywany do uprawy wymienionej w treści błędu.

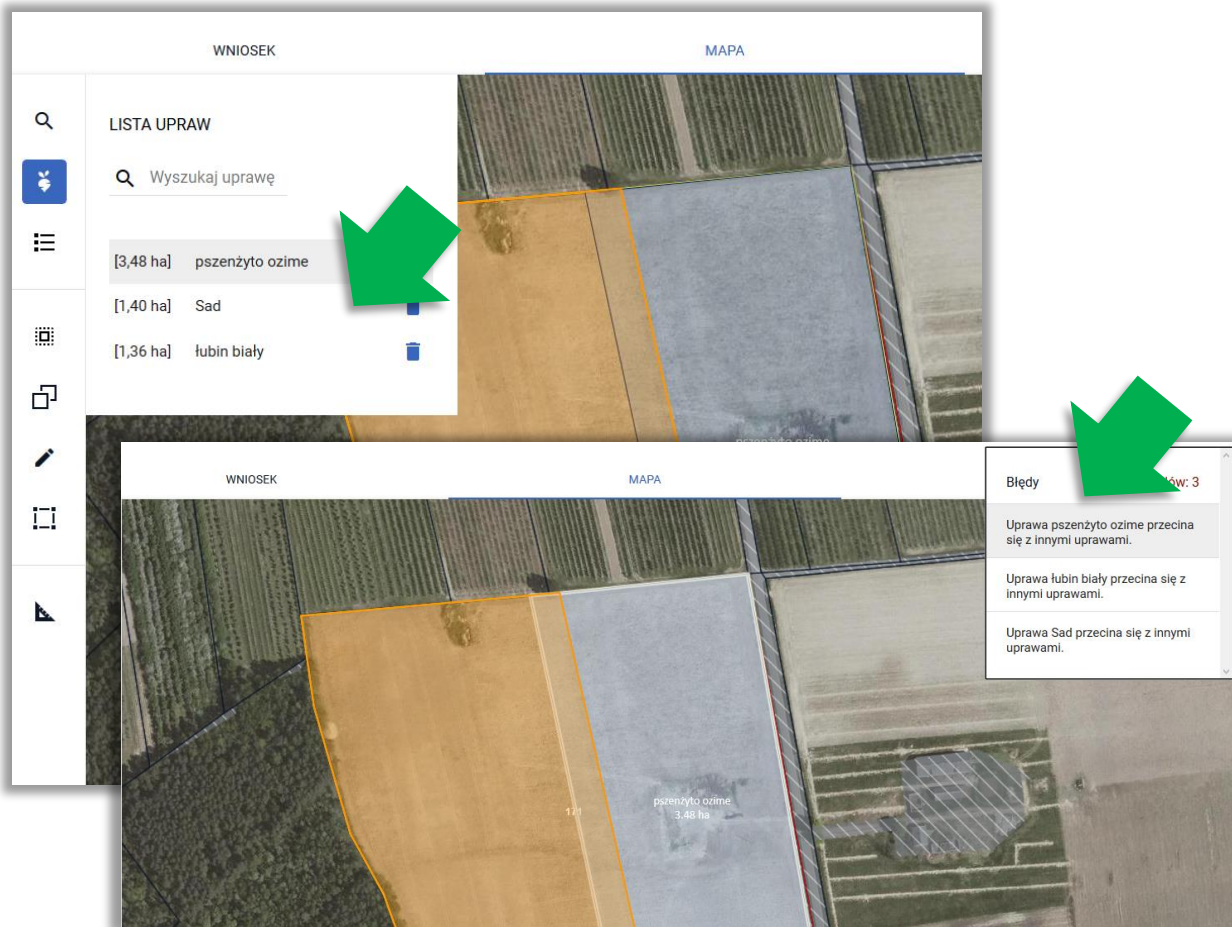


Na MAPIE pomarańczową linią zaznaczone są granice upraw, które się krzyżują. Dodatkowo uprawy z wniosków innych rolników są również wyświetlone kolorem pomarańczowym.

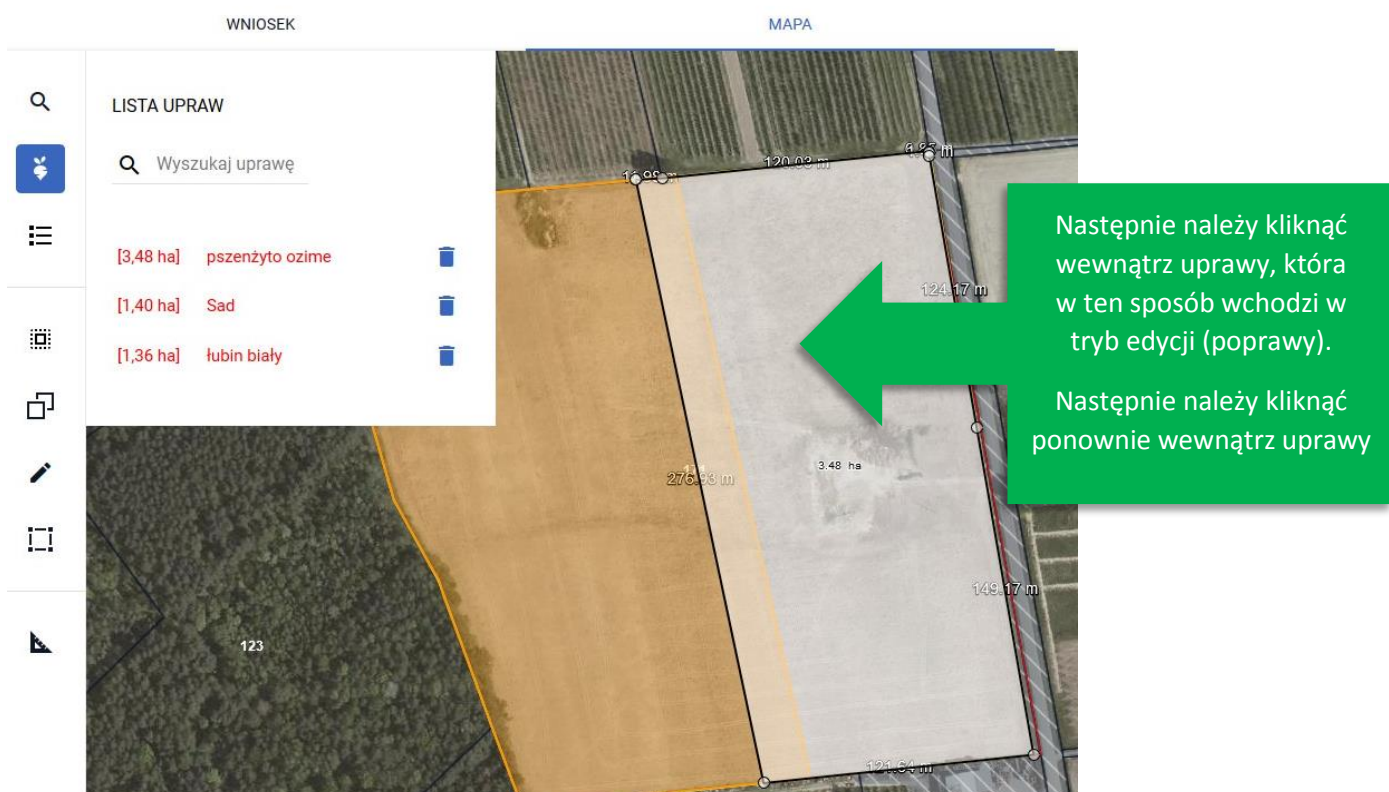


Pan Władysław poprawia geometrię zgodnie ze stanem faktycznym (pierwotny rysunek był wykonany błędnie – pan Witek w swoim wniosku narysował granicę uprawy poprawnie). Poprawę geometrii można wykonać dostosowując granice swojej uprawy do granicy uprawy drugiego producenta (widzimy tylko granice uprawy, bez danych rolnika).

W tym celu ustawiamy widok MAPY na daną uprawę, możemy wybrać ją z listy upraw lub kliknąć w komunikat błędu.



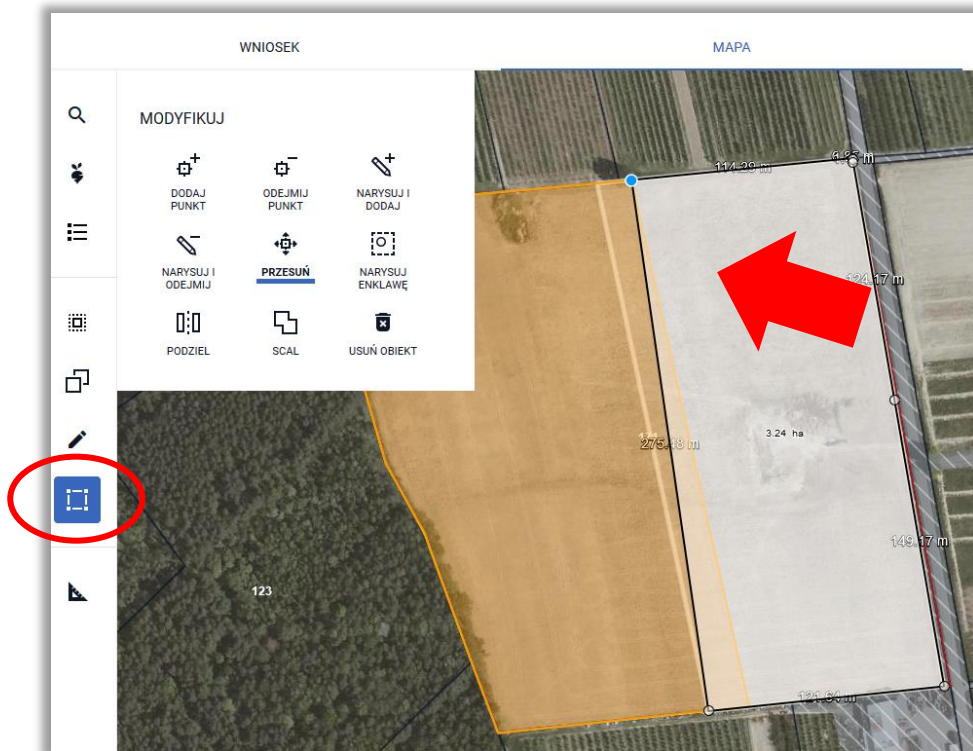
☰ Kreator wniosku o płatności 2021



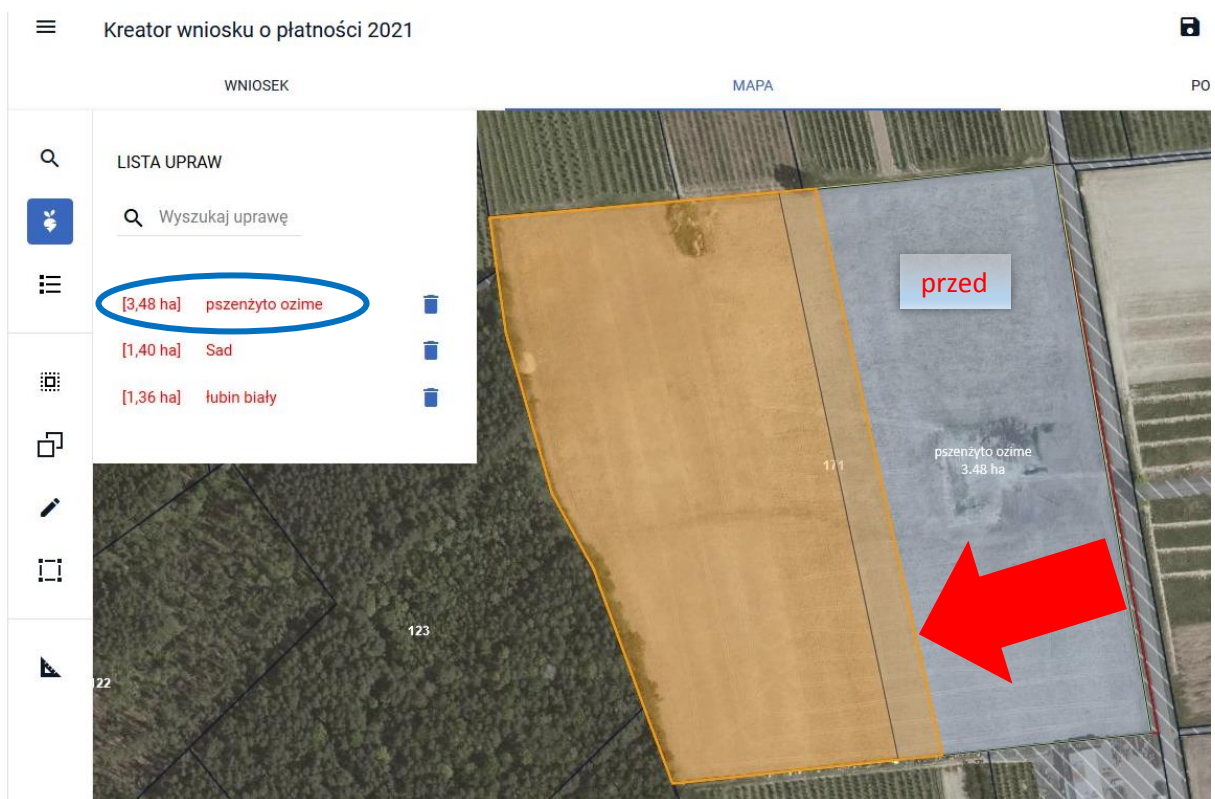


Granice uprawy można także poprawić z wykorzystaniem funkcji dostępnych w lewym panelu MAPY – Modyfikuj np. przesuując punkty.

Należy narysować granicę uprawy zgodnie ze stanem faktycznym.



Granica uprawy pszenżyta ozimego na działce 171 we wniosku pana Władysława została poprawiona.





Uwaga! W przypadku, gdy granica uprawy została pierwotnie narysowana prawidłowo, zgodnie ze stanem faktycznym na rok 2021 rolnik nie poprawia granicy uprawy.

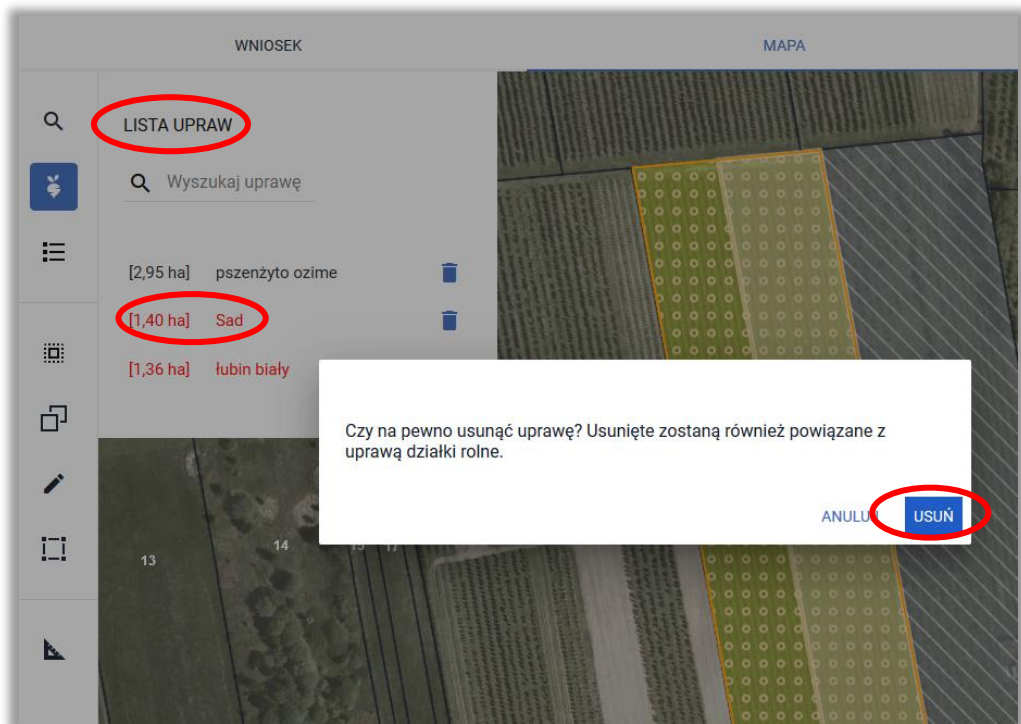
### DZIAŁKA 20:

Sad narysowany przez Pana Władysława na działce referencyjnej 20 został zadeklarowany błędnie, w roku 2021 działka jest użytkowana w całości przez pana Kazimierza Pawlaka.





W związku z powyższym pan Władysław usuwa geometrię uprawy na działce referencyjnej 20 oraz działkę referencyjną 20.



## **DZIAŁKA 11/6:**

Działka referencyjna 11/6 była deklarowana przez pana Wieczorka w roku 2020, natomiast w roku 2021 nie będzie on składał wniosku, ponieważ sprzedał jedyną działkę panu Władysławowi.



Pan Władysław nie poprawia geometrii uprawy na działce referencyjnej 11/6 jak również nie usuwa jej.

*Aplikacja przy kolejnej próbie wysłania wniosku zgłosi błąd kontroli krzyżowej, jeżeli nie ma innych błędów wniosek należy wystąpić.*





We wniosku pana Władysława ponownie pojawi się komunikat o kontroli krzyżowej (ze względu na uprawę na działce 11/6, której nie będzie poprawiał). Zalecamy przejście do opcji POPRAW w celu sprawdzenia czy wszystkie błędy zasadne zostały poprawione. Opcja **OK** powinna być wybierana wyłącznie w przypadku, gdy wnioskodawca sprawdził wszystkie wygenerowane błędy i we wniosku nie ma błędów zasadnych.

**Kontrola krzyżowa powierzchni upraw z innymi rolnikami**

Uprawa zadeklarowana w Twoim gospodarstwie pokrywa się z uprawą innego rolnika. W kontroli biorą udział uprawy narysowane w roku 2021 oraz spersonalizowane granice upraw z roku 2020. Błąd może być wynikiem przejęcia/zakupu/sprzedaży gospodarstwa bądź działek referencyjnych uprzednio zgłaszanych przez innych rolników. Jeżeli Twoja deklaracja upraw jest zgodna ze stanem faktycznym na rok 2021 wówczas skorzystaj z opcji Wyślij. Możesz również zweryfikować i poprawić granice „konfliktowych” upraw – w tym celu kliknij Popraw i wróć do MAPY – konfliktowe uprawy są wykazane na liście błędów i oznaczone je kolorem pomarańczowym na MAPIE.

**POPRAW** **WYŚLIJ**

Należy wyświetlić listę błędów kontroli krzyżowej.

**Kreator wniosku o płatności 2021**

**LISTA UPRAW**

Wyszukaj uprawę

[2,95 ha] pszenżyto ozime

[1,36 ha] fubin biały

**Błędy Liczba błędów: 1**

Uprawa fubin biały przecina się z innymi uprawami.

W związku z tym, iż granice uprawy na działce 11/6 nie będą poprawiane należy ponownie przejść do wysyłki wniosku.

Kreator wniosku o płatności 2021

WNIOSEK MAPA WYŚLIJ

Sumaryczna powierzchnia gruntów ornych w gospodarstwie: 4,31 ha

Informacje o zwolnieniu z dywersyfikacji i zwolnieniu z EFA

Podsumowanie powierzchni

Powierzchnie deklarowane do

Załączniki  
Brak załączników do wniosku.

Rozbieżności

Lista rozbieżności z obsługiwanego wniosku

Kontrola krzyżowa powierzchni upraw z innymi rolnikami

Uprawa zadeklarowana w Twoim gospodarstwie pokrywa się z uprawą innego rolnika. W kontroli biorą udział uprawy narysowane w roku 2021 oraz spersonalizowane granice upraw z roku 2020. Błąd może być wynikiem przejęcia/zakupu/sprzedaży gospodarstwa bądź działek referencyjnych uprzednio zgłaszanych przez innych rolników. Jeżeli Twoja deklaracja upraw jest zgodna ze stanem faktycznym na rok 2021 wówczas skorzystaj z opcji Wyślij. Możesz również zweryfikować i poprawić granice „konfliktowych” upraw – w tym celu kliknij Popraw i wróć do MAPY – konfliktowe uprawy są wykazane na liście błędów i oznaczono je kolorem pomarańczowym na MAPIE.

POPRAW WYŚLIJ

Łączna powierzchnia deklarowana  
4,31 ha  
4,31 ha

W sekcji błędy znajduje się jeden błąd – kontrola krzyżowa dla działki referencyjnej 11/6, ale deklaracja Producenta prawidłowa.

W tym momencie, ponieważ wszystkie geometrie zostały zweryfikowane i poprawione należy wybrać opcję **WYŚLIJ**.

Wniosek zostanie wysłany do ARiMR.

Twój wniosek został poprawnie wysłany

OK

Wysłany wniosek znajduje się w zakładce WYŚLANE.

Wniosek 2021

NOWE / AKTUALIZACJA ROBOCZE WYŚLANE

Wnioski o przyznanie płatności

Aktualna treść wniosku wysłana do ARiMR - Wniosek o przyznanie płatności

[redacted]-PLA-21-0001  
Wniosek o przyznanie płatności  
Wysłano do ARiMR: 2021-03-05 10:09  
Status: przyjęty  
WNIOSEK POTWIERDZENIE WYCOFAJ DRUKUJ

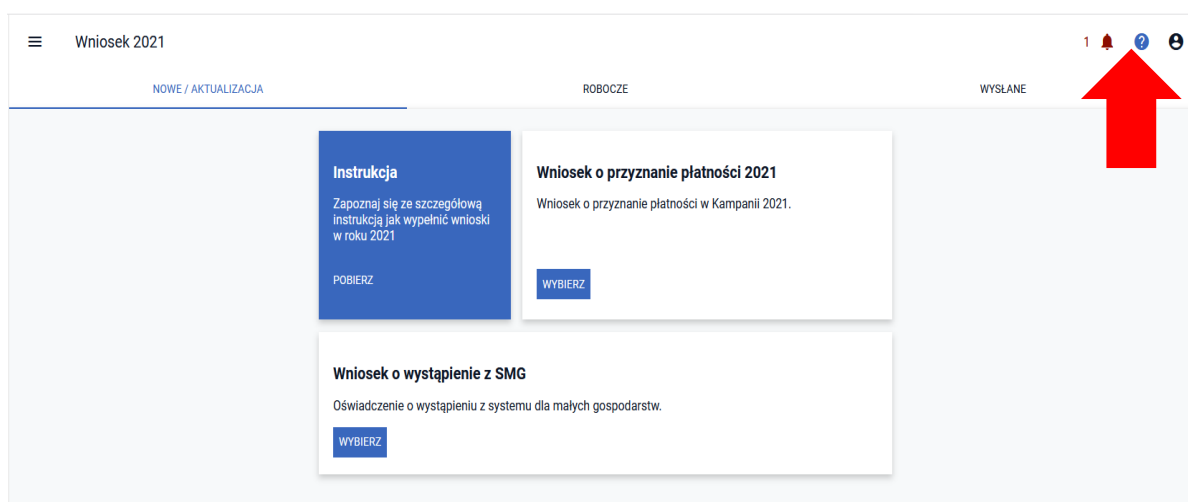
Wnioski o przyznanie płatności

[redacted]-PLA-21-0001  
Wniosek o przyznanie płatności  
Wysłano do ARiMR: 2021-03-05 10:09  
Status: przyjęty  
WNIOSEK POTWIERDZENIE DRUKUJ

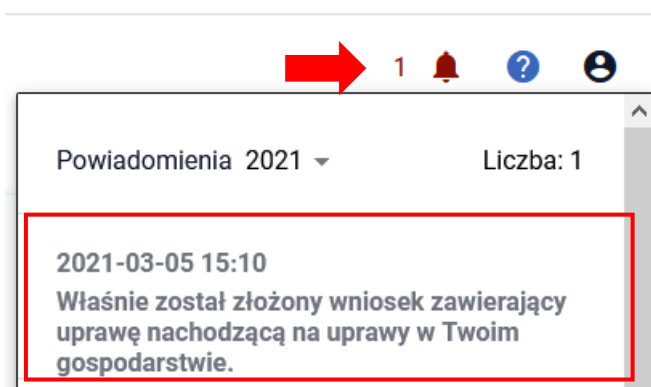
## 1.7. Powiadomienie o kontroli krzyżowej (SMS/e-mail/aplikacja) – sposób postępowania

W przypadku, gdy rolnik, otrzyma powiadomienie o wystąpieniu kontroli krzyżowej, niezależnie czy będzie to SMS, wiadomość e-mail czy powiadomienie wyświetlane w aplikacji należy postępować zgodnie ze ścieżką opisaną poniżej. Powiadomienie oznacza, że rolnik B wysłał wniosek, w którym narysowana uprawa posiada część wspólną z uprawą rolnika A. Powiadomienie dla producenta A jest wysyłane po wysłaniu wniosku przez producenta B. Może być ono wygenerowane zarówno przed wysłaniem wniosku przez producenta A jak również w momencie, kiedy producent A już wysłał swój wniosek do ARiMR.


Po otrzymaniu SMS/e-mail należy zalogować się do aplikacji eWniosekPlus.



Należy sprawdzić treść powiadomień klikając w ikonę *Powiadomienia*.



### Uwaga!

W ramach wyświetlanych powiadomień prezentowane są również te historyczne z kampanii 2018, 2019 i 2020. Użytkownik ma możliwość wyboru roku zgłoszenia w aplikacji danego powiadomienia poprzez przycisk .

Należy zwrócić uwagę na datę wygenerowania powiadomienia.

W celu wyświetlenia szczegółów należy w zakładce NOWE/AKTUALIZACJA wybrać wniosek lub przejść do edycji wniosku ROBOCZEGO, jeżeli taki jest utworzony.

The image displays two screenshots of a web application interface for 'Wniosek 2021'. The top screenshot shows the 'NOWE / AKTUALIZACJA' tab selected, with a 'WYBIERZ' button highlighted in a red box. The bottom screenshot shows the 'ROBOCZEGO' tab selected, with an 'EDYTUJ' button highlighted in a red box. A green arrow points from the 'WYBIERZ' button in the top screenshot to the 'EDYTUJ' button in the bottom screenshot.


**Następnie należy przejść ścieżkę wysłania wniosku, ponieważ kontrola krzyżowa jest wykonywana tuż przez wysłaniem wniosku. A więc aby wyświetlić błąd kompletności dotyczący kontroli krzyżowej ze wskazaniem na konkretną uprawę oraz podgląd na nakładające się geometrie na MAPIE należy przejść przez próbę wysłania wniosku.**





Następnie aplikacja wyświetla *Oświadczenia i Zobowiązania*, z którymi należy zapoznać się przed ostatecznym wysłaniem wniosku, które następuje po ewentualnym zaznaczeniu zgód na przetwarzanie danych osobowych oraz zaakceptowaniu *Oświadczeń i zobowiązań*.

OŚWIADCZENIA I ZOBOWIĄZANIA

 UWAGA  
Aby móc wysłać wniosek, należy uważnie przeczytać poniższe oświadczenie, a następnie kliknąć w przycisk "Akceptuję".

Oświadczam, że:

1. pouczone mnie:
  - a. o skutkach złożenia fałszywego oświadczenia wynikających z art. 233 § 1 i § 6 Kodeksu karnego,
  - b. o możliwości i trybie żądania doręczenia decyzji, która uwzględni w całości żądanie rolnika i nie określa zmniejszeń, wyłączeń lub pozostałych kar administracyjnych oraz nie ustala kwot podlegających odliczeniu oraz o możliwości złożenia odwołania od tej decyzji;


... fałszywych oświadczeń wynikające z

płatności oraz pomocy finansowej, łatności;

n warunków odnoszących się do

ANULUJ **AKCEPTUJĘ**

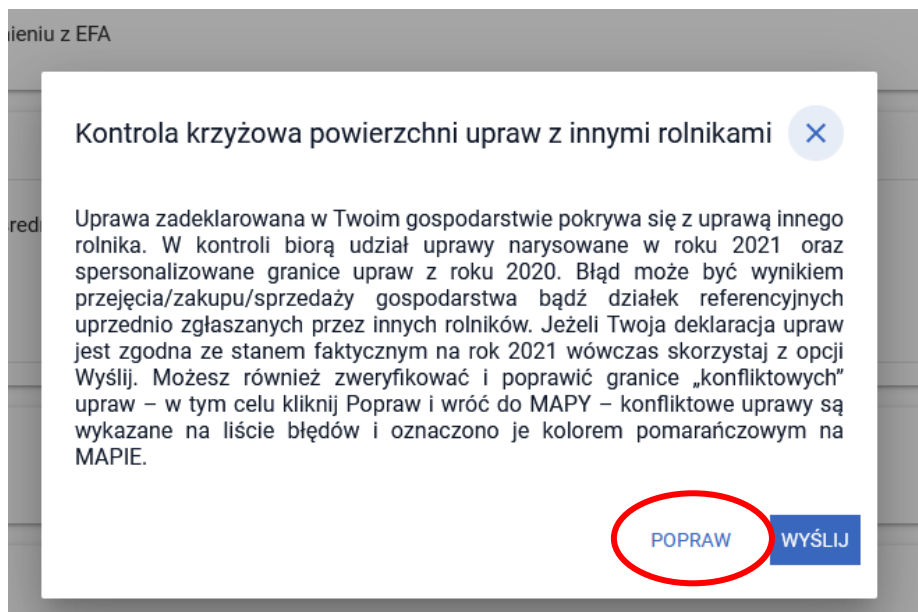
OŚWIADCZENIA I ZOBOWIĄZANIA

 UWAGA  
Aby móc wysłać wniosek, należy uważnie przeczytać poniższe oświadczenie, a następnie kliknąć w przycisk "Akceptuję".

1. Przyjmuję do wiadomości, iż ARiMR staje się Administratorem danych osobowych osób fizycznych otrzymanych ode mnie, które to dane osobowe bezpośrednio lub pośrednio zostały przeze mnie pozyskane w celu obsługi wniosku o przyznanie płatności na rok 2020.
2. Oświadczam, że dane osobowe, o których mowa w pkt 1, przetwarzam zgodnie z obowiązującymi w tym zakresie regulacjami prawnymi i jestem uprawniony do ich przekazania ARiMR oraz uczyniłem zadość wszelkim obowiązkom związanym z ich przekazaniem, a w szczególności zostały poinformowane osoby, których dane przekazuję, o fakcie i celu ich przekazania.
3. Oświadczam, iż wszystkie osoby fizyczne, o których mowa w pkt 1, zostały poinformowane o treści klauzuli zawartej w sekcji XII wniosku.
4. Jednocześnie zobowiązuję się poinformować osoby, których dane osobowe będą przekazywane do ARiMR w celu obsługi wniosku o

ANULUJ **AKCEPTUJĘ**

Aplikacja wyświetli komunikat dotyczący kontroli krzyżowej.



Następnie należy postępować zgodnie z krokami opisanymi w rozdziałach powyżej, a więc [1.5](#). Należy przejść do zakładki MAPA oraz wyświetlić listę błędów. Po kliknięciu w konkretny błąd, widok MAPY zostanie automatycznie dostosowywany do uprawy wymienionej w treści błędu.



W przypadku, gdy uprawa pierwotnie narysowana przez rolnika A została narysowana prawidłowo, a więc błąd wynika z geometrii narysowanej później przez rolnika B należy anulować edycję wniosku. Konflikt kontroli krzyżowej w przypadku, gdy rolnik B nie zmodyfikuje deklaracji, będzie wyjaśniany na dalszym etapie obsługi wniosku w Biurze Powiatowym ARiMR.

W przypadku, gdy rolnik A rzeczywiście błędnie narysował granice uprawy, należy ją poprawić i ponownie wysłać wniosek.

### **Uwaga!**

**Może zdarzyć się, że pomimo otrzymania powiadomienia o kontroli krzyżowej, po zalogowaniu do eWniosekPlus i przejściu ścieżki z NOWYM wnioskiem błąd kontroli krzyżowej nie wygeneruje się, a zmiana do wniosku rolnika A zostanie wysłana do ARiMR. Powodem tego może być fakt, iż rolnik B w międzyczasie wysłał zmianę do wniosku z poprawioną geometrią uprawy i w tej chwili nie ma już konfliktu kontroli krzyżowej. Ponownie wysłany wniosek rolnika A bez zmienionych danych nie będzie miał wpływu na obsługę sprawy.**