

ZARZĄDZENIE NR 11 /2011
REGIONALNEGO DYREKTORA OCHRONY ŚRODOWISKA
W BYDGOSZCZY

z dnia 15 czerwca 2011 r.

w sprawie wyznaczenia szlaku turystycznego kajakowego na obszarze rezerwatu przyrody
„Rzeka Drwęca”.

Na podstawie art. 15 ust. 1 pkt 15 i ust. 5 ustawy z dnia 16 kwietnia 2004 roku o ochronie przyrody (Dz. U. z 2009 r. Nr 151, poz. 1220; Dz. U. Nr 157, poz. 1241; M. P. Nr 69, poz. 894, Dz. U. z 2009 r. Nr 215, poz. 1664, Dz. U. z 2010 r. Nr 76, poz. 489, Dz. U. Nr 119, poz. 804, M. P. Nr 76, poz. 954, Dz. U. z 2011 r. Nr 34, poz. 170), zarządza się, co następuje:

§1. Wyznacza się szlak turystyczny kajakowy na obszarze rezerwatu przyrody „Rzeka Drwęca” od miejscowości Golub-Dobrzyń do granicy województwa kujawsko-pomorskiego. Trasę szlaku wyznacza się zgodnie z załącznikiem nr 1 do niniejszego zarządzenia.

§2. Szlak udostępnia się w okresie od 1 maja do 30 września każdego roku.

§3. Oznaczenie szlaku turystycznego kajakowego powierza się właściwym miejscowo gminom w porozumieniu z właścicielami nieruchomości, po uzgodnieniu z Regionalnym Dyrektorem Ochrony Środowiska w Bydgoszczy.

§4.1. Wyznacza się miejsca postojowe na kilometrze rzeki:

- 1) 43 (gmina miejska Golub-Dobrzyń),
- 2) 45 (gmina miejska Golub-Dobrzyń),
- 3) 71 (gmina Bobrowo),
- 4) 88 (gmina miejska Brodnica),
- 5) 104 (gmina Brzozie),
- 6) 116 (gmina Brzozie),

zgodnie z załącznikami nr 1 i nr 2 do zarządzenia.

§4.2. Na wyznaczonych miejscach postojowych dopuszcza się wykonanie nieoświetlonych pomostów pływających, nieosadzonych w dnie rzeki, o charakterze sezonowym od 1 maja do 30 września.

§5. Zarządzenie wchodzi w życie z dniem podpisania.

REGIONALNY DYREKTOR
OCHRONY ŚRODOWISKA W BYDGOSZCZY

WŁODZIMIERZ CIEPLÝ

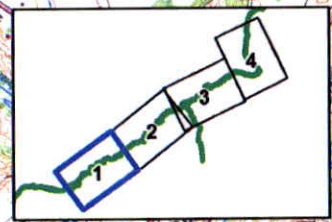
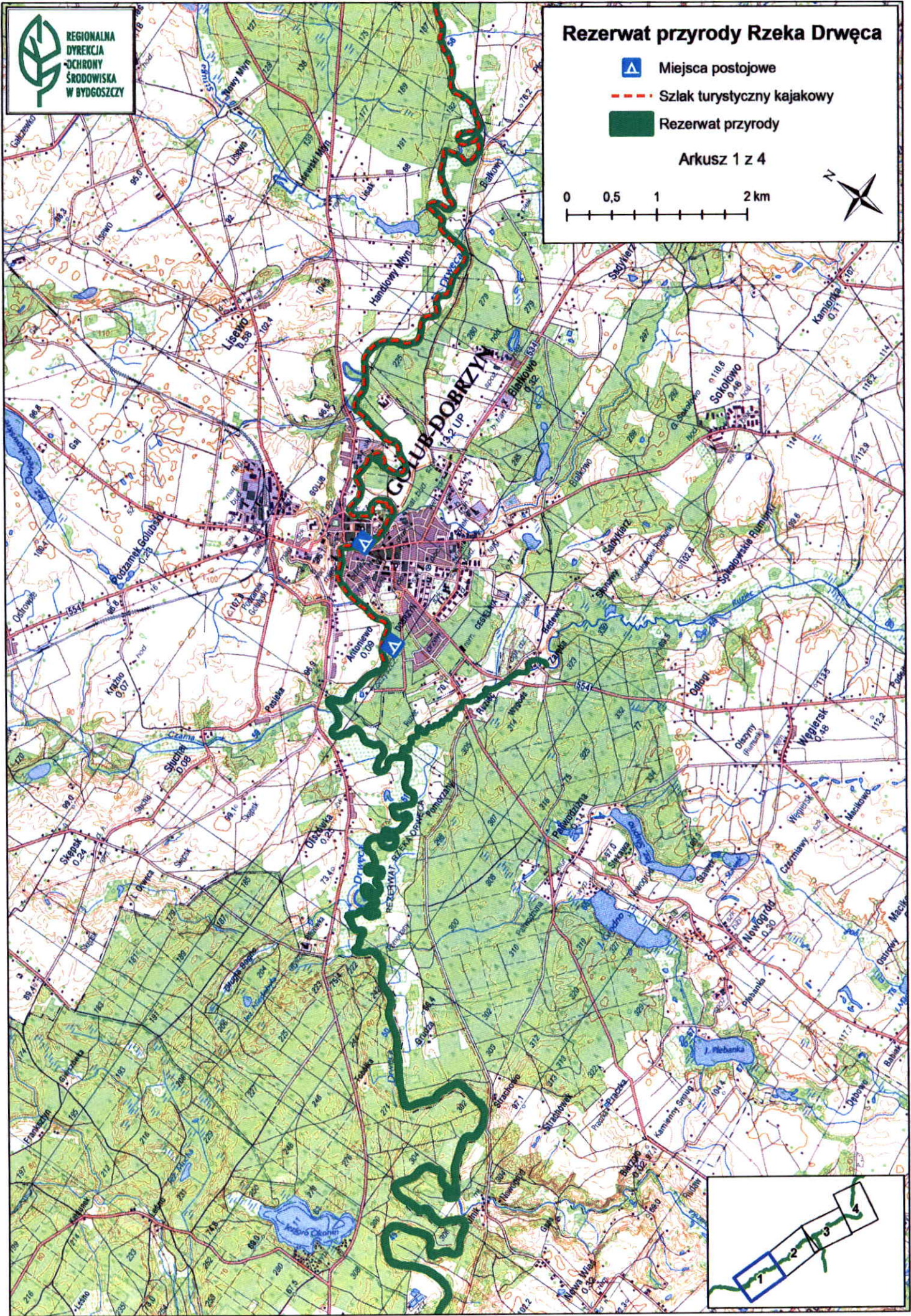
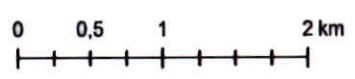
Załącznik nr 1
do zarządzenia nr 11/2011
Regionalnego Dyrektora
Ochrony Środowiska
w Bydgoszczy
z dnia 15 czerwca 2011 r.



Rezerwat przyrody Rzeka Drwęca

- Miejsca postojowe
- Szlak turystyczny kajakowy
- Rezerwat przyrody

Arkusz 1 z 4

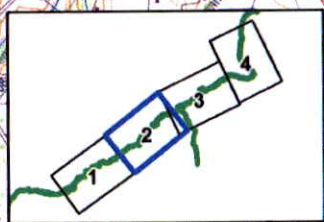
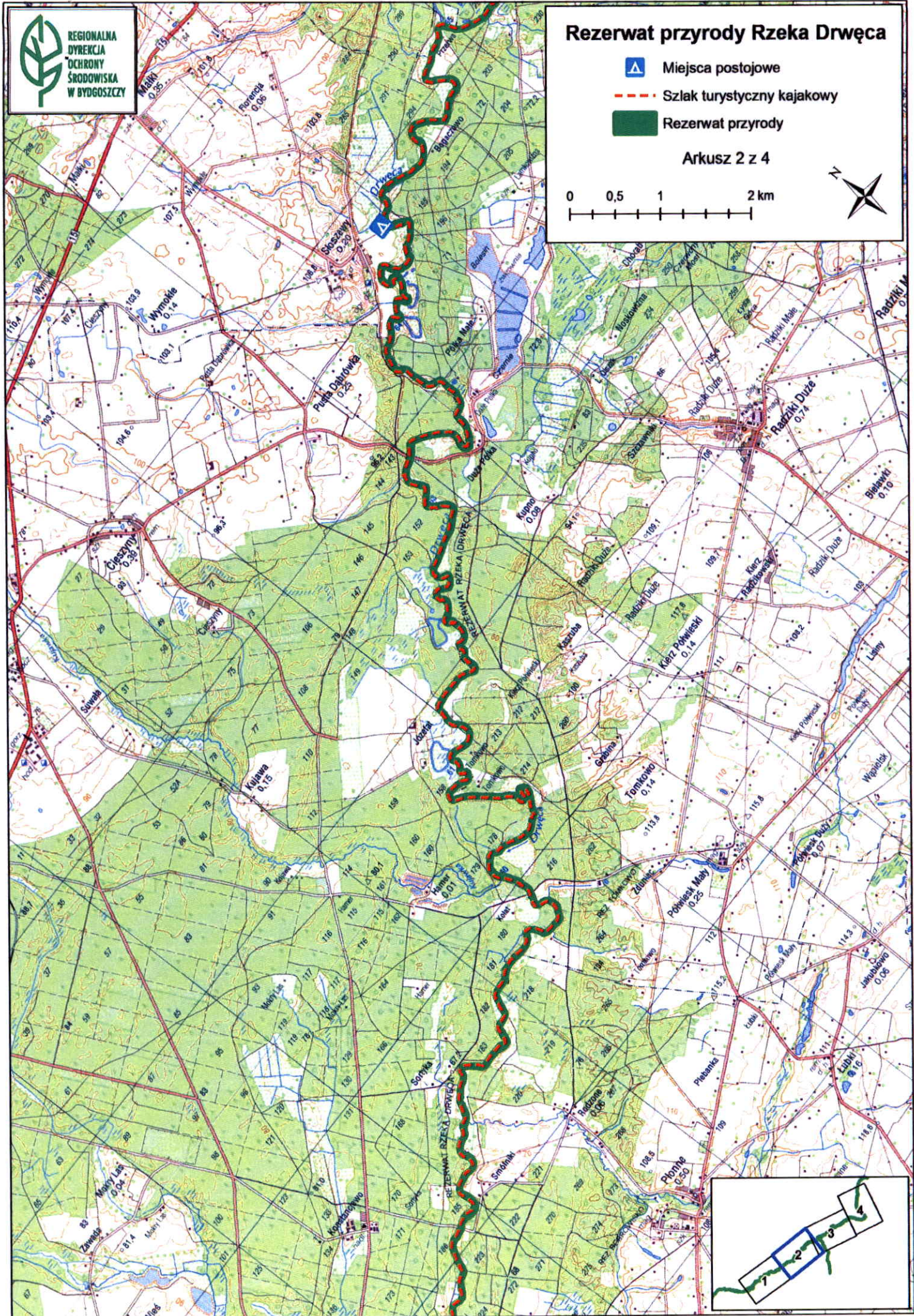
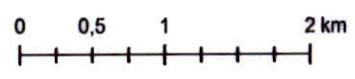







Rezerwat przyrody Rzeka Drwęca

- Miejsca postojowe
- Szlak turystyczny kajakowy
- Rezerwat przyrody

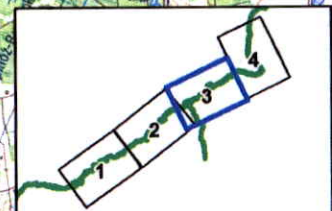
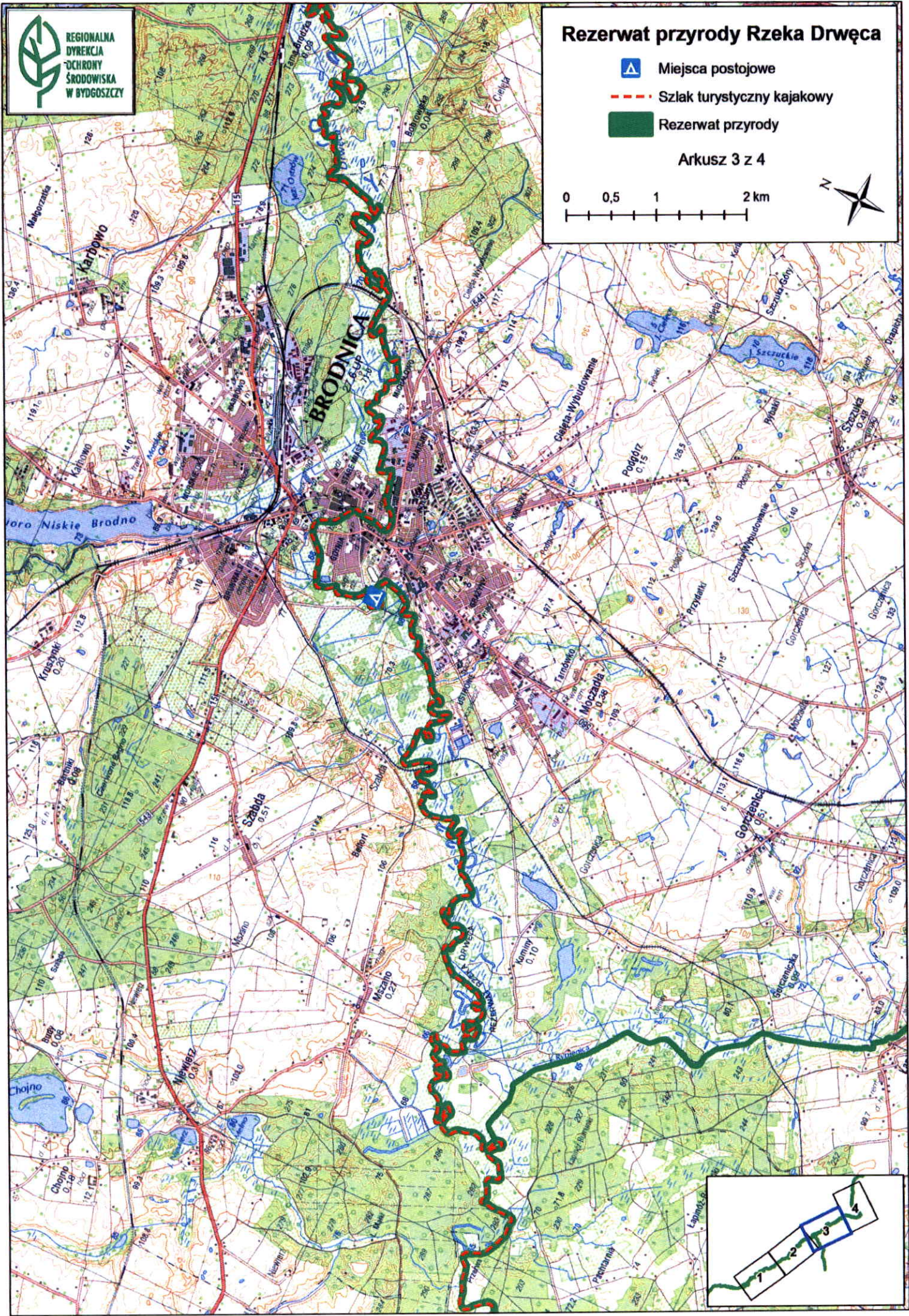
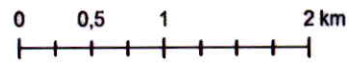
Arkusz 2 z 4



Rezerwat przyrody Rzeka Drwęca

-  Miejsca postojowe
-  Szlak turystyczny kajakowy
-  Rezerwat przyrody

Arkusz 3 z 4

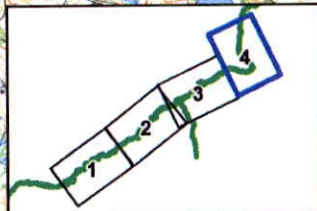
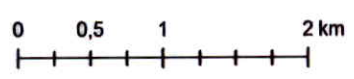




Rezerwat przyrody Rzeka Drwęca

- Miejsca postojowe
- Szlak turystyczny kajakowy
- Rezerwat przyrody

Arkusz 4 z 4



Załącznik nr 2
do zarządzenia nr 11/2011
Regionalnego Dyrektora
Ochrony Środowiska
w Bydgoszczy
z dnia 15 czerwca 2011 r.

Miejsca postojowe.

Miejscowość	Kilometr drogi wodnej	Nr działki ewidencyjnej
Golub-Dobrzyń	43	16/2, 17, obręb 0006
Golub-Dobrzyń	45	361, 362/1, 362/2, obręb 0002
Słoszewy, gm. Bobrowo	71	176/11
Brodnica	88	866, obręb 0001
Świecie, gm. Brzozie	104	19/12, 21
Wielki Głębocek, gm. Brzozie	116	24/1


REGIONALNY DYREKTOR
OCHRONY ŚRODOWISKA W BYDGOSZCZY
WŁODZIMIERZ CIEPLÝ

UZASADNIENIE

Pismem z dnia 18 kwietnia 2011 r., znak: PSI-ŚR.6324.4.1.2011 Zastępca Burmistrza Brodnicy zwrócił się do Regionalnego Dyrektora Ochrony Środowiska w Bydgoszczy z wnioskiem o wyznaczenie szlaku turystycznego – wodnego na obszarze rezerwatu przyrody „Rzeka Drwęca”.

Zgodnie z ww. wnioskiem celem wyznaczenia szlaku jest skanalizowanie ruchu turystycznego, w szczególności możliwości realizacji spływów kajakowych zorganizowanych i indywidualnych.

Ponadto planowane jest zagospodarowanie miejsc postojowych w niezbędną infrastrukturę: pojemniki na odpady, zadaszone ławy i stoły oraz przenośne sanitariaty, a także wyznaczone miejsca biwakowo-noclegowe. W ww. miejscach planowane jest ustawienie tablic informacyjno-edukacyjnych, których treść (z uwagi na charakter przyrodniczy obszaru i jego znaczenie dla zachowania cennych gatunków i siedlisk) na podstawie niniejszego zarządzenia będzie uzgadniania z Regionalnym Dyrektorem Ochrony Środowiska w Bydgoszczy.

Jednocześnie przedstawiono propozycje miejsc postojowych, które na skutek pisma Regionalnego Dyrektora Ochrony Środowiska w Bydgoszczy z dnia 4 maja 2011 r., znak: WPN.6204.1.2011.MO uzupełniono o zgody właścicieli działek oraz gmin, na terenie których wyznaczono miejsca postojowe.

Wyznaczenie szlaku turystycznego na obszarze rezerwatu przyrody, na podstawie art. 15 ust. 1 pkt 15 ustawy z dnia 16 kwietnia 2004 r. o ochronie przyrody (Dz. U. z 2009 r. Nr 151, poz. 1220, z późn. zm.), należy do kompetencji regionalnego dyrektora ochrony środowiska.

Z uwagi na termin migracji ryb dwuśrodowiskowych, będących celem ochrony rezerwatu przyrody „Rzeka Drwęca” oraz obszaru mającego znaczenie dla Wspólnoty PLH280001 Dolina Drwęcy, a także uwzględniając migracje i rozpoczęcie sezonu lęgowego przez gatunki ptaków, będące celem ochrony obszaru specjalnej ochrony ptaków PLB040002 Bagienna Dolina Drwęcy określono termin udostępnienia szlaku od 1 maja do 30 września. Z uwagi na obecny stan poznania fauny obszaru należy przyjąć, że migracje gatunków będących celem ochrony rezerwatu przyrody „Rzeka Drwęca” odbywają się na całej długości rzeki. Na podstawie posiadanej dokumentacji nie ma możliwości wskazania odcinków kluczowych dla migracji bądź ewentualnie nieobjętych migracją. Jednocześnie, zgodnie z posiadaną dokumentacją praktycznie wszystkie odcinki rzeki Drwęcy zasiedlane są przez,

np. łososia bałtyckiego czy troć wędowną. W związku z powyższym konieczne jest czasowe ograniczenie użytkowania szlaku turystycznego w okresie migracji cennych gatunków, w szczególności będących celem i przedmiotem ochrony rezerwatu „Rzeka Drwęca” oraz obszaru Natura 2000 PLH280001 Dolina Drwęcy.

Celem wykluczenia ewentualnego negatywnego oddziaływania na organizmy wodne (w tym ryby i minogi) w ich okresie rozrodczym oraz migracji, a także ptaki w okresie lęgowym wskazano miejsca postojowe, poza którymi wyklucza się możliwość przybijania do brzegu i opuszczania kajaków.

Niniejsze zarządzenie nie wprowadza używania łodzi motorowych i innego sprzętu motorowego, a także nie reguluje zasad i możliwości usuwania rumoszu drzewnego, zalegającego w korycie rzeki.

Wyznaczenie oraz funkcjonowanie przedmiotowego szlaku turystycznego na wskazanych niniejszym zarządzeniem warunkach nie spowoduje znacząco negatywnego oddziaływania na cele i przedmioty ochrony rezerwatu przyrody „Rzeka Drwęca”, a także obszaru mającego znaczenie dla Wspólnoty PLH280001 Dolina Drwęcy oraz obszaru specjalnej ochrony ptaków PLB040002 Bagienna Dolina Drwęcy, w tym znacząco negatywnego oddziaływania w rozumieniu art. 33 ustawy z dnia 16 kwietnia 2004 r. o ochronie przyrody (Dz. U. z 2009 r. Nr 151, poz. 1220 z późn. zm.).

Ze względu na znaczenie dydaktyczne i turystyczne rezerwatu przyrody „Rzeka Drwęca” na wniosek Zastępcy Burmistrza Brodnicy podjęto decyzję o wyznaczeniu szlaku turystycznego kajakowego na obszarze powyższego rezerwatu, z przebiegiem zgodnie z załącznikiem graficznym.


REGIONALNY DYREKTOR
OCHRONY ŚRODOWISKA I OROSCISZCY
WŁODZIMIERZ CIEPŁY