

Test kl. II grupowanie wart. rytm, interwały, koło kwintowe

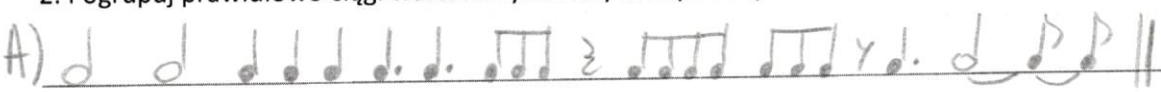
Imię i Nazwisko....., data.....

Cześć pierwsza - metrum, grupowanie wartości rytmicznych


1. Napisz definicję metrum

muzycznego.....
.....
.....

2. Pogrupuj prawidłowo ciągi wartości rytmicznych w podanym metrum

A) 


$\frac{3}{4}$

B) 

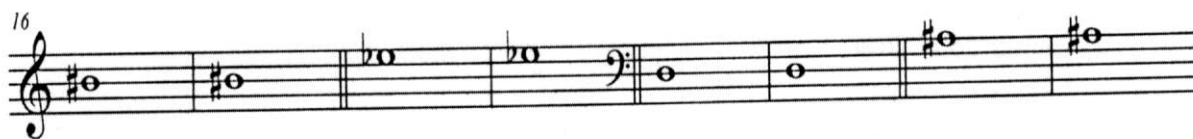
$\frac{6}{8}$

Cześć druga – interwały

1. Podpisz interwały w łańcuchu




2. Zbuduj interwały w górę i w dół

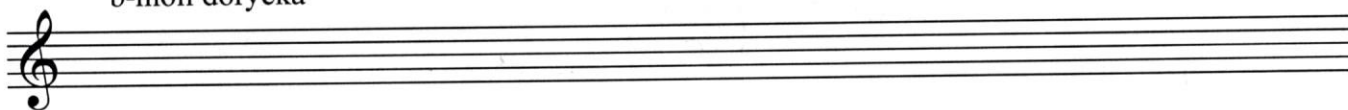


4 4 6> 6> 7< 7< 3 3

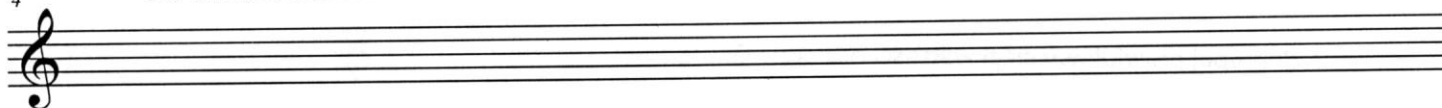
Część trzecia - koło kwintowe

1. Zapisz gamy

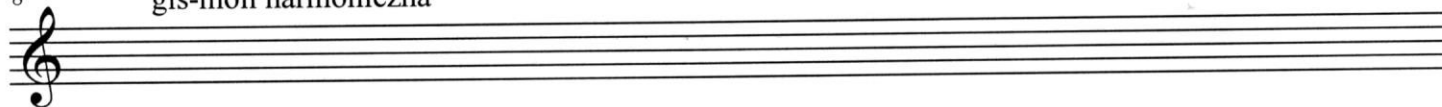
b-moll dorycka



4 Es-dur harmoniczna



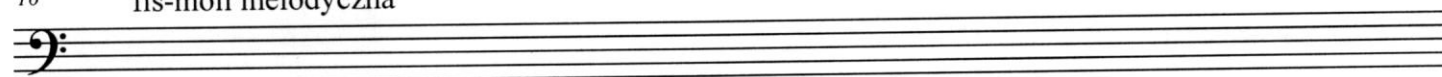
8 gis-moll harmoniczna



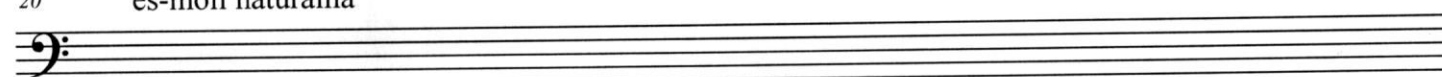
12 A-dur naturalna



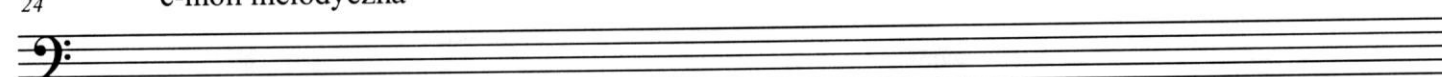
16 fis-moll melodyczna



20 es-moll naturalna



24 c-moll melodyczna



2. Podaj znaki do tonacji



E-dur

f-moll

H-dur

g-moll