

Dąbrowa Górnicza, dn. 2018-02-22 r.

Petycja w sprawie odbudowy Dworca Kolejowego w Dąbrowie Górniczej Strzemieszycach

Budynek dworca Dąbrowa Górnicza Strzemieszycy został wyburzony w styczniu 2016 roku. Nie pomogły dramatyczne apele stowarzyszeń i mieszkańców. Komuś zależało na likwidacji obiektu, który nie był wpisany na listę zabytków, ale był jednym z najstarszych dworców Kolei lwangorodzkiej. Została po nim „kamieni kupa”.



Obecnie jest inna sytuacja. Zmieniła się polityka państwa. Kolej zaczyna normalnie funkcjonować. Ogłoszono przetarg na przebudowę peronów i torów na odcinku Dąbrowa Górnicza Strzemieszycy – Dąbrowa Górnicza Wschodnia szacowany na ponad 42 mln zł. Podróżni wygodniej wsiądą do pociągów, skrócą się podróże a także usprawni się przewóz towarów.

Poprawa linii Tunel – Bukowno – Sosnowiec Południowy (nr 62) to jedno z zadań, które ułatwi m.in. przewóz towarów na Górnym Śląsku. PKP Polskie Linie Kolejowe S.A. ogłosiły przetarg na rewitalizację odcinka Dąbrowa Górnicza Strzemieszycy – Dąbrowa Górnicza Wschodnia. Zarządca infrastruktury wyremontuje ok. 8 km torów, obiekty inżynieryjne, urządzenia sterowania ruchem kolejowym, sieć trakcyjną oraz infrastrukturę do obsługi podróżnych. Dla pasażerów bardziej komfortowe dwie

stacje Inwestycja obejmie przebudowę peronów na stacjach Dąbrowa Górnicza Strzemieszyce i Dąbrowa Górnicza Wschodnia. Perony będą podwyższone do 76 cm i wyposażone w elementy małej architektury – wiaty, ławki, gabloty informacyjne, nowe nagłośnienie a także dostosowane do obsługi osób o ograniczonej możliwości poruszania się. Większy komfort i bezpieczeństwo podróżnym zapewni nowe oświetlenie peronów i dróg dojścia oraz czytelne oznakowanie stacji.

Składy pasażerskie pojadą do 120 km/h, a towarowe do 100 km/h (obecnie 70 km/h). Podniesienie prędkości w ruchu kolejowym zapewni wymiana torów oraz 14 rozjazdów, które zostaną wyposażone w urządzenia elektrycznego ogrzewania. Zostanie również przebudowana sieć trakcyjna. Prace przewidują także remont 4 obiektów inżynierskich.

Nie przewiduje się budowy obiektów dworcowych. Ogromna szkoda, bo to byłby symbol, że obecna władza jest inna i przywraca państwo obywatelom.

Występuje z petycją o włączenie do prac rewitalizacyjnych stacji Dąbrowa Górnicza Strzemieszyce budynku dworca kolejowego, jego najbardziej charakterystycznej części, z wieżą jak na załączonej poniżej pocztówce. Odbudowa według wyglądu z 1905 roku pokazałaby rzeczywistą troskę o spuściznę pokoleń i o zachowanie historii.

Do wyburzenia budynku przyczyniły się władze samorządowe i władze PKP. Właścicielem budynku był PKP S.A. Oddział Gospodarowania Nieruchomościami w Katowicach. Budynek dworca został w czerwcu 2007 roku podpalony przez nieznaną sprawców, zniszczeniu uległa ¾ powierzchni dachu, spalone zostały drewniane stropy drugiej kondygnacji oraz zniszczona została stolarka okienna i drzwiowa. Śledztwo prowadzone przez policję zostało umorzone z uwagi na nie wykrycie sprawców. W sierpniu 2013 roku ponownie odnotowano włamanie się do budynku oraz jego podpalenie.



Wygląd budynku Dworca w Strzemieszycach przed wyburzeniem

Dworzec w Dąbrowie Górniczej - Strzemieszycach nie jbył wpisany do rejestru zabytków nieruchomości województwa śląskiego. Jednak zespół stacji kolejowej Dąbrowa Górnicza – Strzemieszyce przy ulicy Stacyjnej, w tym także dworzec kolejowy, jest przewidziany do włączenia do gminnej i wojewódzkiej ewidencji zabytków zgodnie z art. 1 ustawy z dnia 18 marca 2010 roku o zmianie ustawy o ochronie zabytków i opiece nad zabytkami oraz o zmianie niektórych innych ustaw (Dz. U. Nr 75, poz. 474). Zgodnie z art. 39 ust. 3 ustawy 7 lipca 1994 r. - Prawo budowlane (Dz. U. z 2006 r. Nr 156, poz. 1118, z późn. zm.) w stosunku do obiektów budowlanych oraz obszarów niewpisanych do rejestru zabytków, a ujętych w gminnej ewidencji zabytków, pozwolenie na budowę lub rozbiórkę obiektu budowlanego wydaje właściwy organ w uzgodnieniu z wojewódzkim konserwatorem zabytków. Konserwator był przeciwny wyburzeniu.

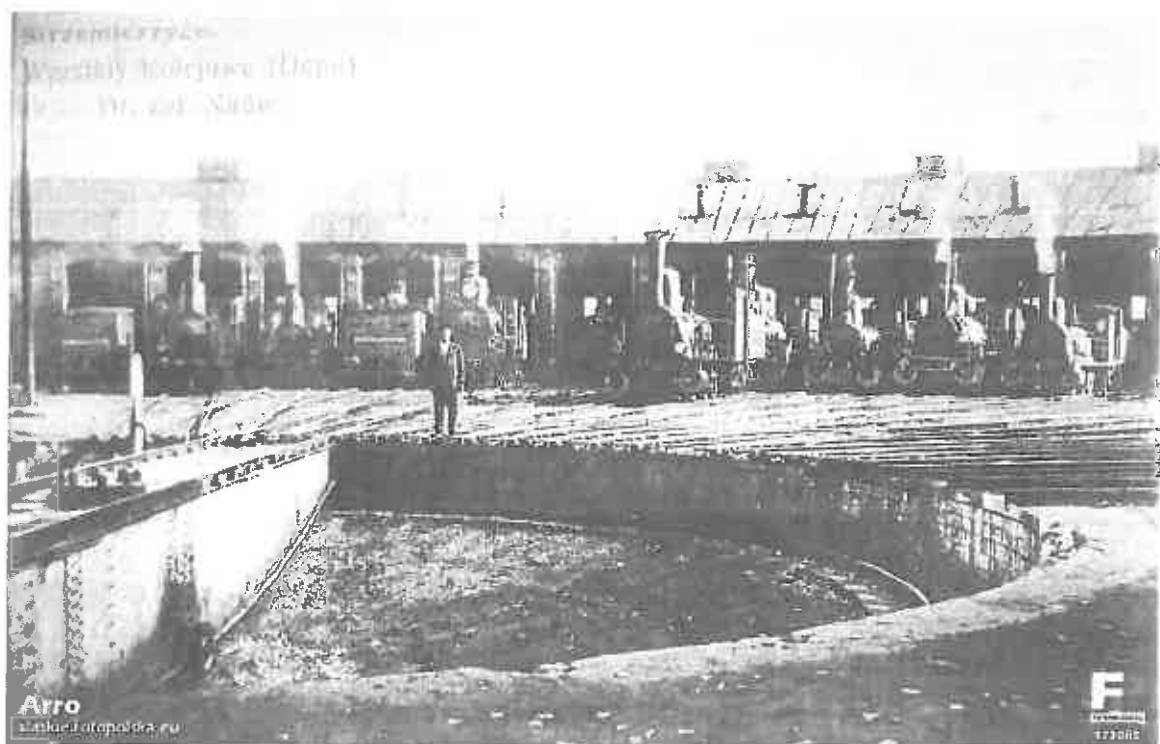
Kolej występowała z wnioskiem o rozbiórkę budynku, ale nie uzyskała zezwolenia.



Wygląd budynku Dworca na początku XX wieku

Pozwolono na zniszczenie zabytku techniki i świadectwa rozwoju kolei. Kolej obok hutnictwa i górnictwa stanowiła filar rozwoju tych ziem w końcu XIX i do połowy XX wieku. Czy nie należy tego uszanować. Podobny los mógł spotkać wszystkie dworce w Zagłębiu Dąbrowskim. Wszystkie, które mają ponad 100 lat. Jeden z najstarszych obiektów kolei europejskich, komora celna w Maczkach z 1848 roku został wyburzony.

W Strzemieszycach znajduje się również stara parowozownia i most kratownicowy. Tutaj znajdowało się przecięcie dwóch ważnych linii kolejowych : Warszawsko-Wiedeńskiej i Iwangorodzko-Dąbrowskiej. Wszystkie obiekty powstały na początku lat osiemdziesiątych XIX wieku. Są rodziny, w których kilka pokoleń pracowało na kolei.



Parowozownia w Strzemieszycach na początku XX wieku.

Dworzec jako obiekt kolejowy mógłby służyć potrzebom PKP i mógłby służyć mieszkańcom. Warto zachować historyczną zabudowę zespołu stacyjnego.. Problemem jest przeciągająca się walka samorządu z PKP o własność tego terenu. Apeluję w petycji o zakończenie tego sporu, który wyniszcza Strzemieszyce. Ile lat może trwać niepewność i brak gospodarza.

Apeluję jednocześnie o przywrócenie połączeń na linii Katowice-Tunel i wykorzystanie szlaku do większych przewozów pasażerskich.