

**MAPA PRZEGLĄDOWA  
SIEDLISK LEŚNYCH  
TYPY SIEDLISKOWE LASU  
NADLEŚNICTWO  
WAŁBRZYCH  
OBRĘB  
WAŁBRZYCH**

REGIONALNA DYREKCJA LASÓW PAŃSTWOWYCH WE WROCŁAWIU

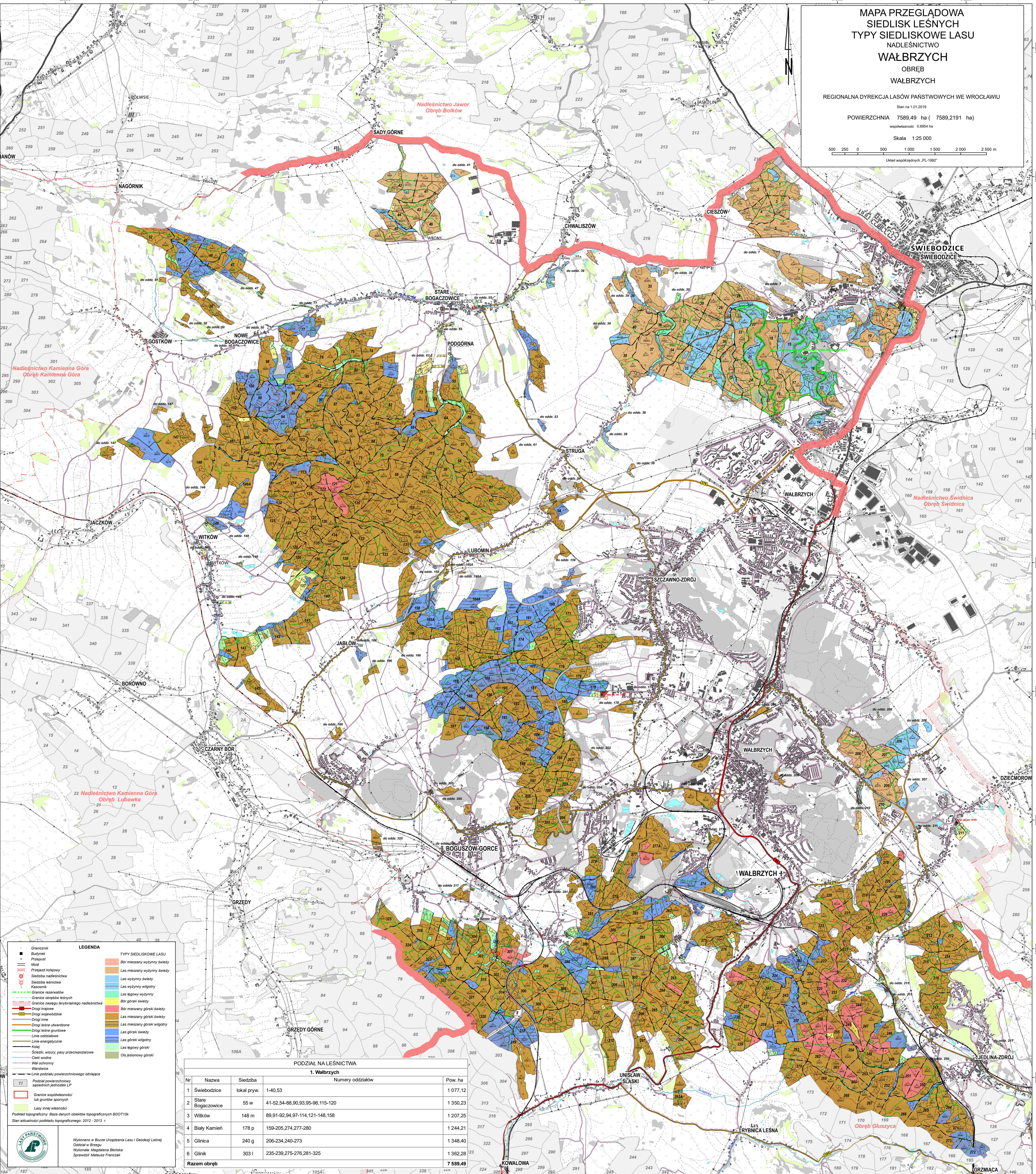
Stan na 1.01.2019

POWIERZCHNIA 7589,49 ha ( 7589,2191 ha )  
współrzędność 0,0004 ha

Skala 1:25 000

500 250 0 500 1 000 1 500 2 000 2 500 m

Układ współrzędnych: PL-1992



**LEGENDA**

- Granicznik
- Budynek
- Przystanek
- Most
- Przejazd kolejowy
- Siedziba nadleśnictwa
- Siedziba leśnictwa
- Kąpielisko
- Granice rezerwatów
- Granice obrębów leśnych
- Granice zasięgu terytorialnego nadleśnictwa
- Drogi krajowe
- Drogi wojewódzkie
- Drogi inne
- Drogi leśne utwardzone
- Drogi leśne gruntowe
- Linie oddziałowe
- Linie energetyczne
- Kolej
- Siećki, wiatry, pasy przeciwośnieżowe
- Ciekli wodne
- Wał ochronny
- Wierchowiec
- Linie podziału powierzchniowego istniejące
- 71 Podział powierzchniowy sąsiednich jednostek LP
- Granice współwłasności lub gruntów sponych
- Lasy innej własności

Podkład topograficzny: Baza danych obiektów topograficznych BDOT10k  
Stan aktualności podkładu topograficznego: 2012 - 2013 r.

**PODZIAŁ NA LEŚNICTWA**

1. Wałbrzych		Numer oddziałów		Pow. ha	
Nr	Nazwa	Siedziba	Numer oddziałów		Pow. ha
1	Świebodzice	lokal prywatny	1-40,53		1 077,12
2	Stare Bogaczowice	55 w	41-52,54-88,90,93,95-96,115-120		1 350,23
3	Witków	148 m	89,91-92,94,97-114,121-148,158		1 207,25
4	Biały Kamień	178 p	159-205,274,277-280		1 244,21
5	Glinica	240 g	206-234,240-273		1 348,40
6	Glinik	303 l	235-239,275-276,281-325		1 362,28
<b>Razem obręb</b>					<b>7 589,49</b>

Wykonano w Biurze Urzędztwa Lasu i Geodezji Leśnej  
Oddział w Brzegu  
Wykonała: Magdalena Biorńska  
Sprawdziła: Małgorzata Franczak