



# DZIENNIK URZĘDOWY

## WOJEWÓDZTWA ŚWIĘTOKRZYSKIEGO

---

Kielce, dnia 25 września 2017 r.

Poz. 2855

### ZARZĄDZENIE REGIONALNEGO DYREKTORA OCHRONY ŚRODOWISKA W KIELCACH

z dnia 20 września 2017 r.

#### w sprawie rezerwatu przyrody Lubcza

Na podstawie art. 13 ust. 3 ustawy z dnia 16 kwietnia 2004 roku o ochronie przyrody (tekst jednolity Dz. U. z 2016 r. poz. 2134, z późn. zm.<sup>1)</sup>) zarządza się, co następuje:

§ 1.1. Rezerwat przyrody pod nazwą Lubcza, zwany dalej „rezerwatem”, obejmuje obszar lasu o powierzchni 6,96 ha położony w obrębie ewidencyjnym Lubcza, gminie Wodzisław, powiecie jędrzejowskim, w województwie świętokrzyskim, na gruntach Nadleśnictwa Pińczów w leśnictwie Góry.

2. Położenie i przebieg granicy rezerwatu w postaci mapy przedstawia załącznik nr 1 do zarządzenia.

3. Położenie i przebieg granicy rezerwatu w postaci współrzędnych punktów jej załamania przedstawia załącznik nr 2 do zarządzenia.

§ 2. Celem ochrony rezerwatu jest zachowanie stanowiska miłka wiosennego *Adonis vernalis* występującego tu na skraju lasu na południowym skłonie niewielkiego wzniesienia.

§ 3.1. Dla rezerwatu określa się rodzaj: Florystyczny (Fl).

2. Dla rezerwatu określa się typ i podtyp:

1) ze względu na dominujący przedmiot ochrony: typ – Florystyczny (PFl), podtyp – roślin zielnych i krzewinek (rzk);

2) ze względu na główny typ ekosystemu: typ – Leśny i borowy (EL), podtyp – lasów wyżynnych (lwż).

§ 4. Sprawowanie nadzoru nad rezerwatem powierza się Regionalnemu Konserwatorowi Przyrody w Kielcach.

---

<sup>1)</sup> Zmiany tekstu jednolitego wymienionej ustawy zostały ogłoszone w Dz. U. z 2015 r. poz. 1936; z 2016 r. poz. 2249 i 2260 oraz z 2017 r. poz. 60, 132, 1074 i 1595.

§ 5. Zarządzenie wchodzi w życie po upływie 14 dni od dnia ogłoszenia<sup>2)</sup>.

Regionalny Dyrektor Ochrony  
Środowiska w Kielcach

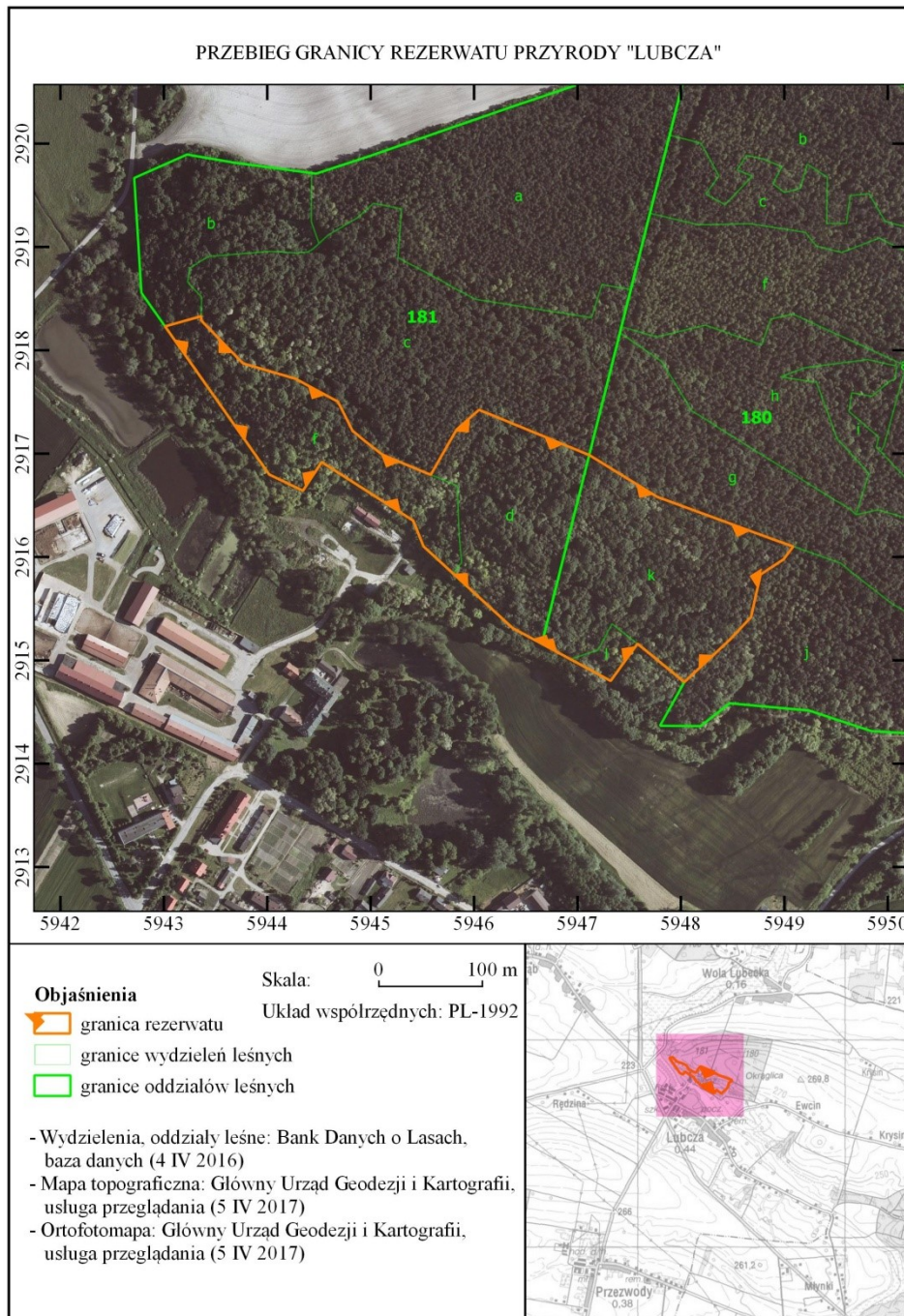
**Waldemar Pietrasik**

---

<sup>2)</sup> Niniejsze zarządzenie było poprzedzone Zarządzeniem Ministra Leśnictwa i Przemysłu Drzewnego z dnia 5 maja 1959 r. w sprawie uznania za rezerwat przyrody (M. P. Nr 51 poz. 242), które zostało zamieszczone w obwieszczeniu Wojewody Świętokrzyskiego z dnia 15 października 2001 r. w sprawie ogłoszenia wykazu rezerwatów (Dz. Urz. Woj. Święt. Nr 107, poz. 1270), zarządzenie to na podstawie art. 157 ustawy z dnia 16 kwietnia 2004 r. o ochronie przyrody (Dz. U. z 2016 r. poz. 2134, z późn. zm.), traci moc z dniem wejścia w życie niniejszego zarządzenia z tym, że na podstawie art. 153 tej ustawy rezerwat przyrody utworzony przed dniem wejścia w życie ustawy stał się rezerwatem przyrody w rozumieniu niniejszej ustawy.

Załącznik nr 1 do zarządzenia Regionalnego Dyrektora Ochrony Środowiska w Kielcach z dnia 20 września 2017 r. w sprawie rezerwatu przyrody Lubcza

## POŁOŻENIE I PRZEBIEG GRANICY REZERWATU W POSTACI MAPY



Załącznik nr 2 do zarządzenia Regionalnego Dyrektora Ochrony Środowiska w Kielcach z dnia 20 września 2017 r. w sprawie rezerwatu przyrody Lubcza

**POŁOŻENIE I PRZEBIEG GRANIC REZERWATU W POSTACI WSPÓLRZĘDNYCH PUNKTÓW ZAŁAMANIA GRANICY, W UKŁADZIE WSPÓLRZĘDNYCH PŁASKICH PROSTOKĄTNYCH PL-1992**

Nr	X	Y
1	291515,87	594665,60
2	291516,85	594663,78
3	291530,98	594637,51
4	291583,80	594579,89
5	291610,11	594551,18
6	291635,07	594541,21
7	291691,69	594452,69
8	291664,01	594434,51
9	291679,65	594401,98
10	291823,06	594301,17
11	291832,91	594336,12
12	291828,96	594336,01
13	291787,19	594376,60
14	291772,47	594427,15
15	291750,16	594468,45
16	291722,15	594482,46
17	291712,18	594494,33
18	291698,89	594511,42

19	291691,93	594527,90
20	291679,43	594558,17
21	291723,10	594583,10
22	291742,33	594604,93
23	291699,30	594709,60
24	291698,53	594711,47
25	291658,04	594777,28
26	291615,21	594894,07
27	291610,00	594908,75
28	291609,16	594908,12
29	291597,61	594899,46
30	291582,96	594877,20
31	291541,55	594867,86
32	291519,70	594847,33
33	291478,81	594803,51
34	291515,91	594758,15
35	291479,97	594732,18
36	291500,94	594693,29
37	291515,87	594665,60