



Międzynarodowy Dzień Rodzin

RAPORT Polska szczęśliwych rodzin

15 maja 2022 r.



Ministerstwo Rodziny
i Polityki Społecznej



Międzynarodowy Dzień Rodzin

RAPORT Polska szczęśliwych rodzin

15 maja 2022 r.



Ministerstwo Rodziny
i Polityki Społecznej



Od samego początku rządów Zjednoczonej Prawicy w centrum naszych działań znajduje się właśnie rodzina. Wszystko, co robimy, ma na celu poprawę sytuacji i jakości życia rodzin w Polsce. Dzieci, rodzice, dziadkowie, przedsiębiorcy, pracownicy, osoby z niepełnosprawnościami, mieszkańcy miast, miasteczek i wsi. Rodziny tworzą wszyscy. Dzisiaj jednak zachęcam do przyjrzenia się bliżej działaniom skierowanym wprost do rodzin z dziećmi – od sztandarowego programu „Rodzina 500+”, rodzinnego kapitału opiekuńczego i dofinansowania do żłobków, przez Kartę Dużej Rodziny aż po program „Mama 4+”. I nie tylko. Zapraszam do lektury.

A handwritten signature in blue ink, appearing to read 'M. Maląg', written in a cursive style.

Marlena Maląg

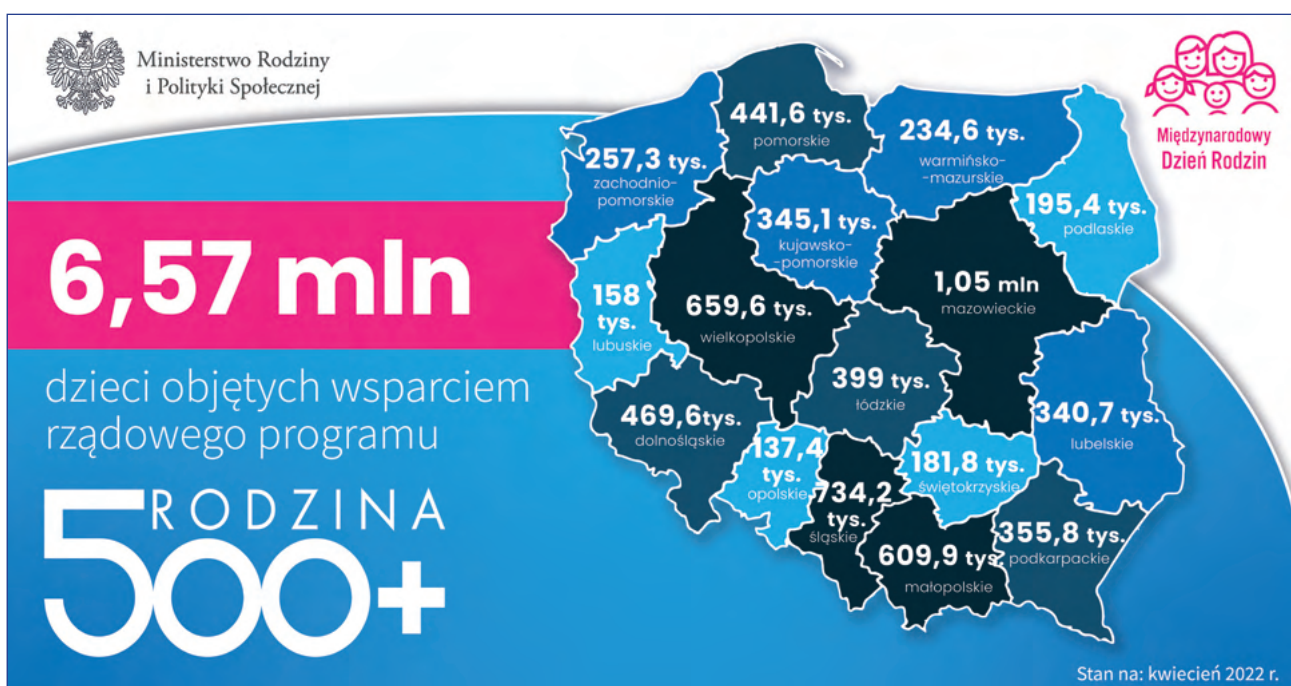
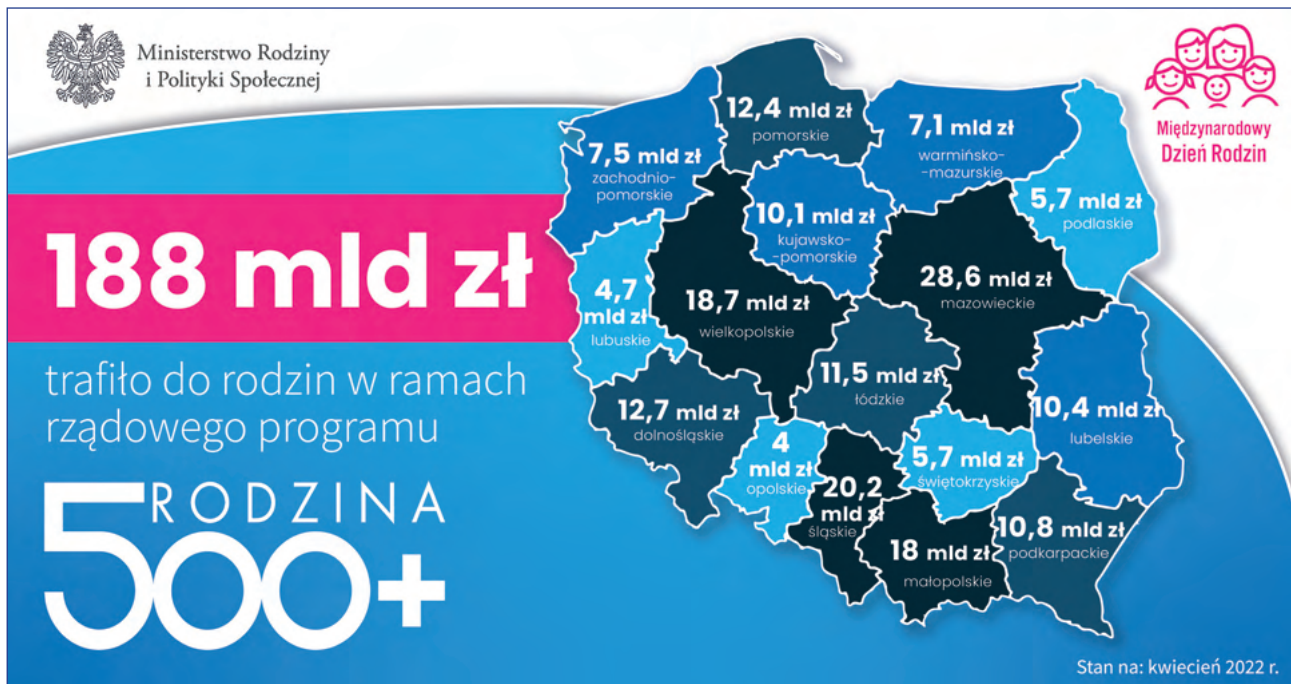
Minister Rodziny i Polityki Społecznej

Rodzina 500+. Bezpieczeństwo i spełnione marzenia

Dokładnie półtora miesiąca temu obchodziliśmy 6-lecie programu „Rodzina 500+”. Programu, który udowodnił, że inwestycja w rodzinę jest możliwa. Pozwolił wzmocnić domowe budżety, dał poczucie bezpieczeństwa i szansę na spełnienie wielu większych i mniejszych marzeń.

Świadczenie wychowawcze w ramach programu „Rodzina 500+” to **500 zł miesięcznie** na każde dziecko do ukończenia 18. roku życia, bez względu na dochód osiągany przez rodzinę.

Każdego miesiąca świadczenie trafia do **6,5 mln dzieci**. Od uruchomienia programu w kwietniu 2016 r. to już **188 mld zł** wsparcia (dane szacunkowe na koniec kwietnia 2022 r).



Rodzinny kapitał opiekuńczy. Wsparcie dla rodzin z najmłodszymi dziećmi

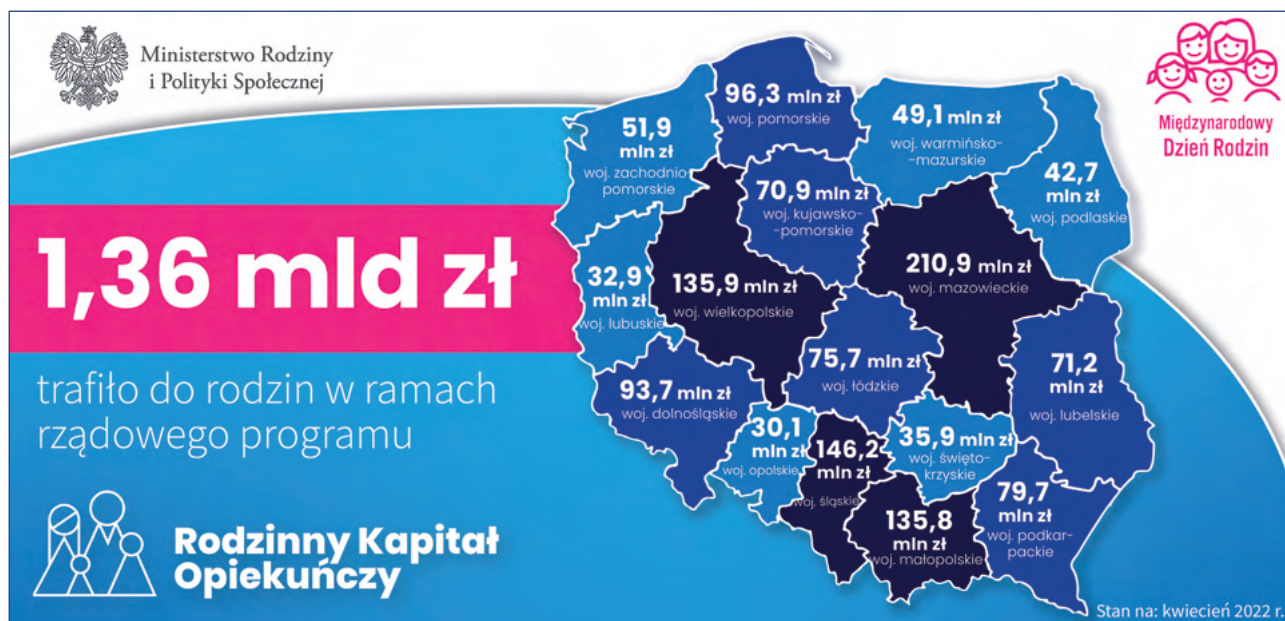
Godzenie życia rodzinnego z codzienną pracą zawodową to często spore wyzwanie dla rodziców – szczególnie gdy pociecha jest jeszcze mała – a zapewnienie fachowej opieki wiąże się nierzadko ze znacznymi kosztami.

Z początkiem roku wszedł w życie **rodzinny kapitał opiekuńczy**, czyli nowe rozwiązanie dla rodzin z najmłodszymi dziećmi.

Nowe świadczenie to nawet **12 tys. zł** wypłacanych po 500 zł co miesiąc przez okres dwóch lat lub po 1 tys. zł miesięcznie przez rok. Przysługuje ono na drugie i każde kolejne dziecko w wieku od 12. do ukończenia 35. miesiąca życia – niezależnie od dochodów, a rodzice sami decydują, na co przeznaczają dodatkowe środki.

W 2022 roku z rodzinnego kapitału opiekuńczego skorzystała **ok. 615 tys. dzieci**, a kwota wsparcia to **ok. 3,1 mld zł**.

Do końca kwietnia br. na wypłaty kapitału wydatkowano **1,36 mld zł**. Wsparciem objęto dotychczas **471,6 tys. dzieci**.





Dofinansowanie do pobytu w żłobku. Bardziej przystępna opieka

Nie zapomnieliśmy jednak o pozostałych dzieciach – pierwszych i jedynych w rodzinie, a także tych, które np. z powodu wieku nie kwalifikują się do rodzinnego kapitału opiekuńczego.

Z myślą o nich, o tych rodzinach 1 kwietnia br. uruchomiliśmy **dofinansowanie do pobytu w żłobku, klubie dziecięcym lub u dziennego opiekuna**. To nawet 400 zł miesięcznego dofinansowania, które trafi bezpośrednio do placówki.

W tym roku ze wsparcia ma skorzystać **ok. 110 tys. dzieci**.

Ważna informacja! Chociaż dofinansowanie weszło w życie 1 kwietnia 2022 roku, przysługuje z wyrównaniem od 1 stycznia br. Warunkiem jest złożenie wniosku do końca maja br.

Ministerstwo Rodziny i Polityki Społecznej

Międzynarodowy Dzień Rodzin

Dofinansowanie pobytu w żłobku

do 400 zł

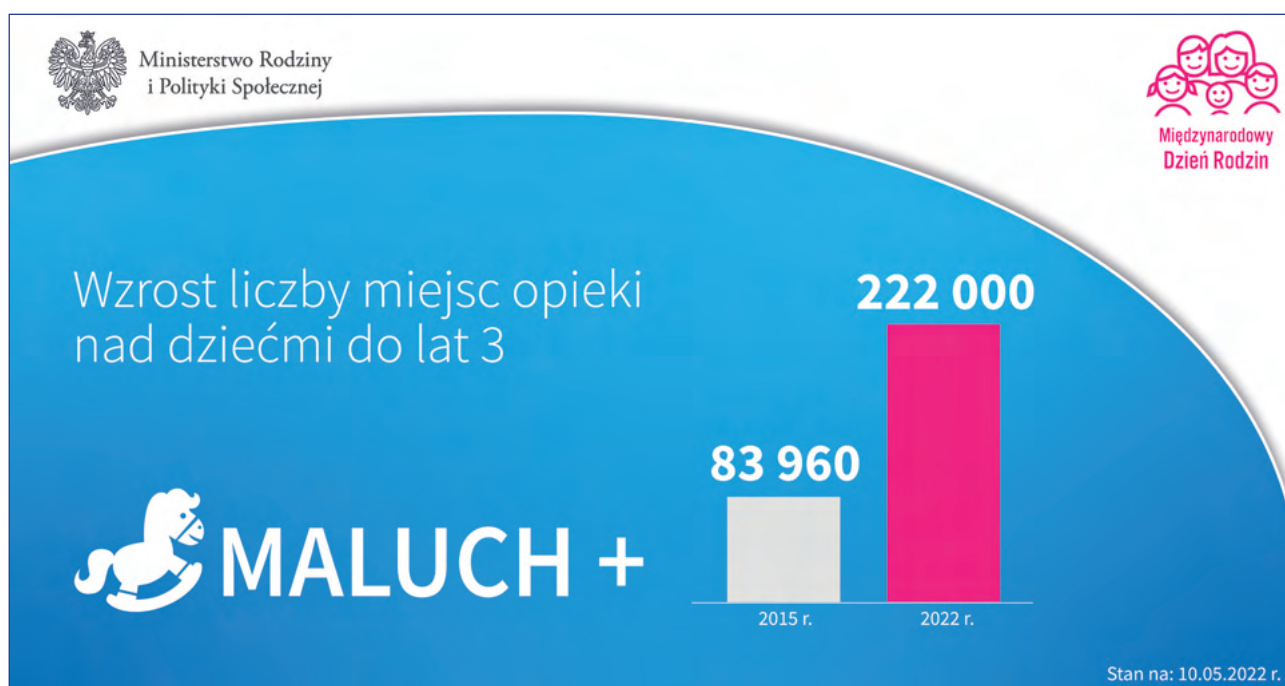
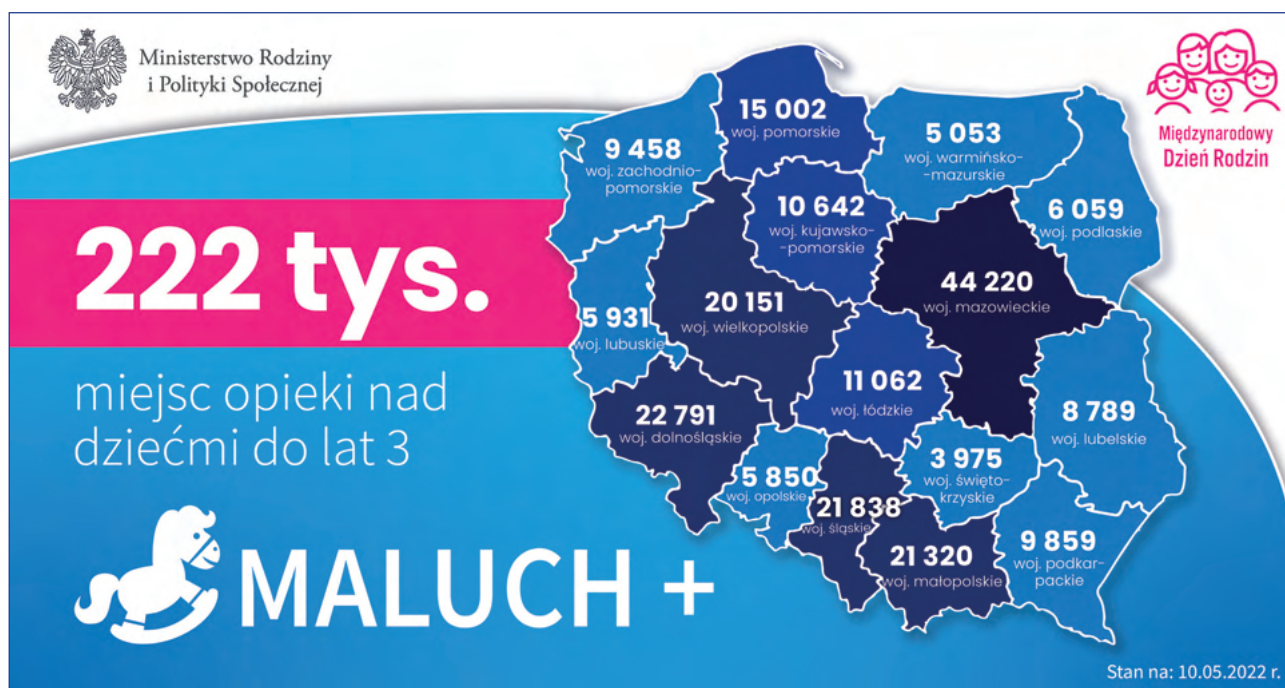
wsparcia miesięcznie do pobytu dziecka w żłobku, klubie dziecięcym lub u dziennego opiekuna

Maluch+. Więcej miejsc opieki nad dziećmi do lat 3

Zależy nam, by każdy, kto zdecyduje się na powierzenie opieki nad swoim dzieckiem żłobkowi, klubowi dziennemu czy dziennemu opiekunowi – miał taką możliwość. Wspieranie rozwoju sieci tych placówek, dofinansowanie tworzenia nowych miejsc i dofinansowanie działania już istniejących to najważniejsze założenia programu „Maluch+”.

Dzisiaj w Polsce funkcjonuje już ponad **7,5 tys. placówek**, w których znajduje się ponad **220 tys. miejsc** opieki. W 2015 roku takich miejsc było zaledwie 84 tys.

Ubiegłoroczny budżet programu „Maluch+” to **450 mln zł**. W ramach edycji 2021 przeznaczono dofinansowanie na utworzenie ponad 25 tys. nowych miejsc opieki oraz dalsze funkcjonowanie blisko 113 tys. miejsc.



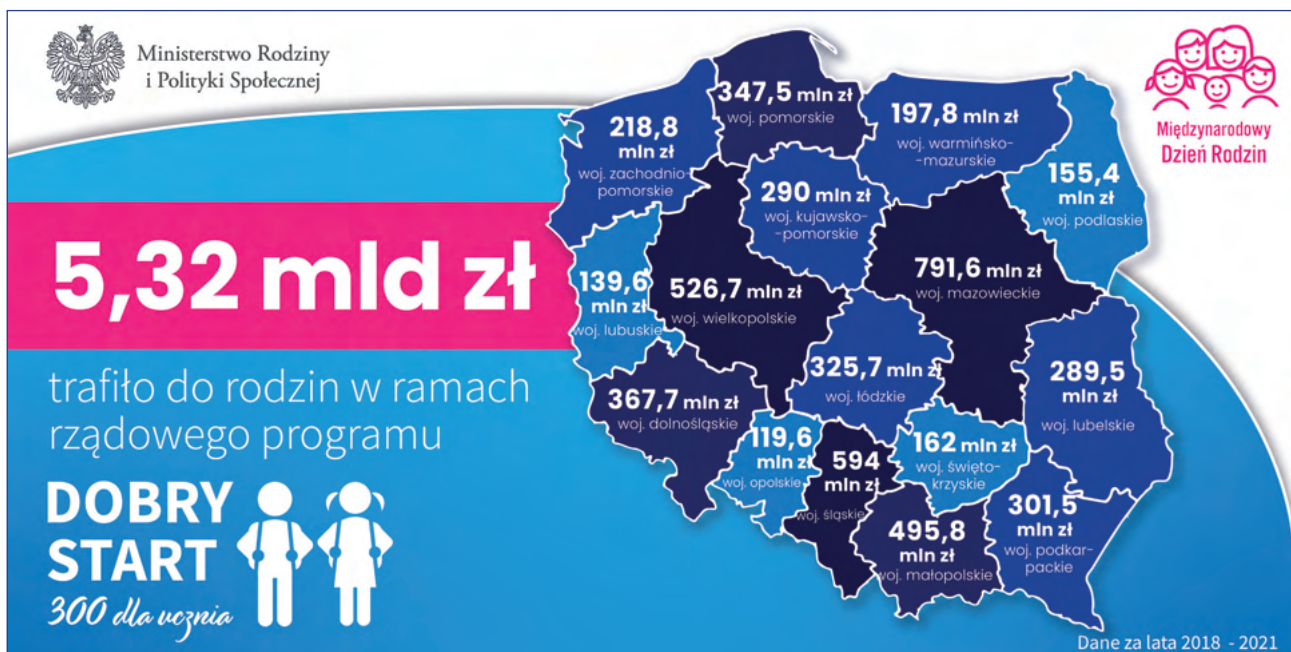
Dobry start. Spokojny start w nowy rok szkolny

Pamiętamy również o starszych dzieciach. 1 września to ważna data zarówno dla uczniów, jak i rodziców. Zakup wyprawki szkolnej – zwłaszcza dla większej liczby dzieci – to spore koszty.

By odciążyć domowe budżety rodzin z dziećmi w wieku szkolnym już w 2018 r. uruchomiliśmy program „**Dobry start**”. To 300 zł jednorazowego wsparcia na wyprawkę szkolną dla każdego uczącego się dziecka.

W latach **2018–2021** z pomocy korzystało corocznie około **4,4 mln dzieci**, a łączna kwota wsparcia to ponad **5,3 mld zł**. **W tym roku** na realizację programu zaplanowano **1,33 mld zł**.

Świadczenie wypłacane jest raz w roku dla dzieci rozpoczynających rok szkolny, uczących się do ukończenia 20. roku życia, a w przypadku dzieci z niepełnosprawnościami – do ukończenia 24. roku życia.



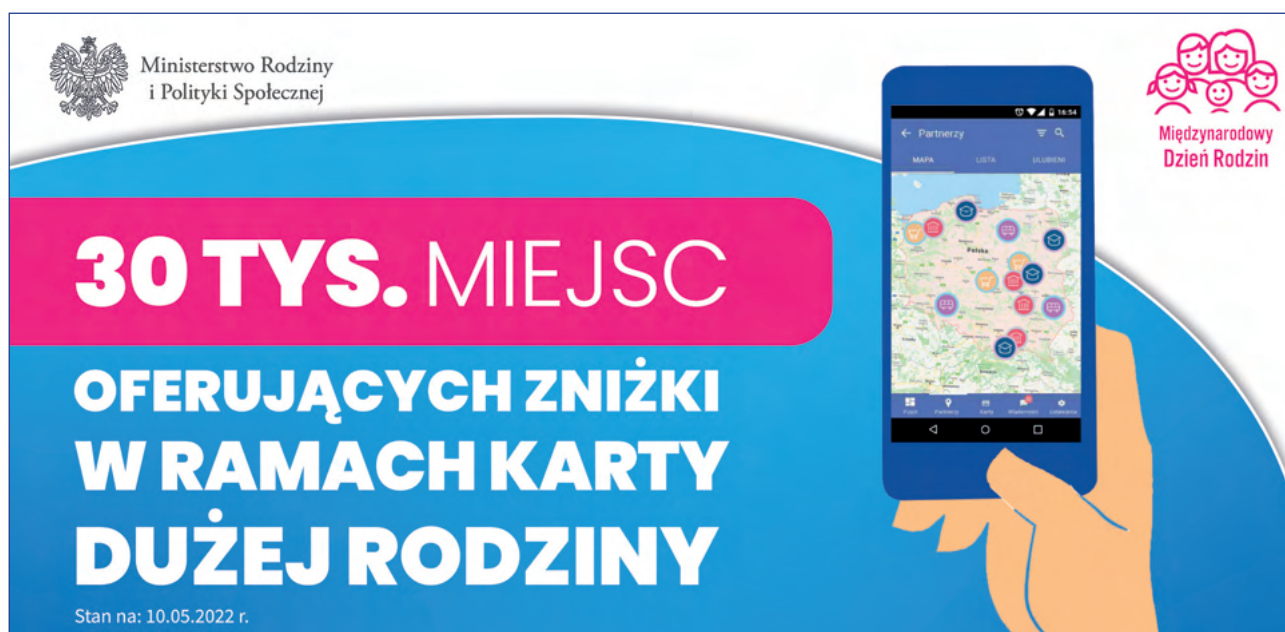
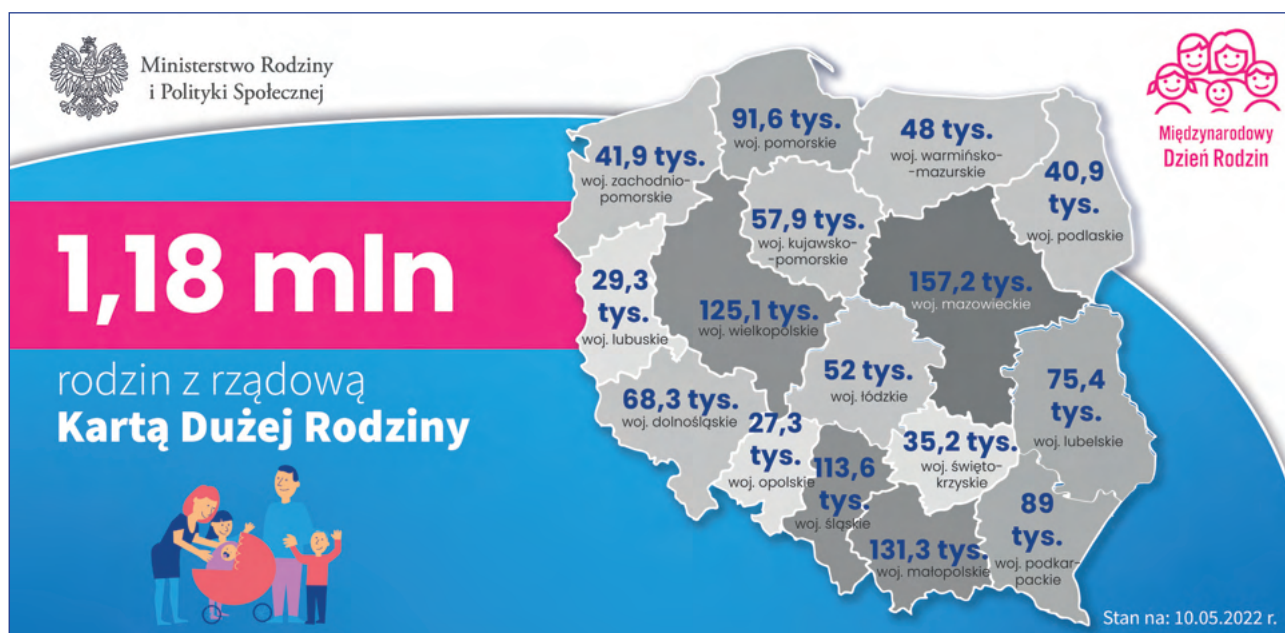
Karta Dużej Rodziny. Zniżki na zakupy i wakacje

Wyjście do kina czy na basen z trójką lub czwórką dzieci to nie lada wyzwanie – nie tylko logistyczne, ale przede wszystkim finansowe. Nie wspominając już o wyjeździe na wspólne wakacje. Znacznym odciążeniem będzie tutaj **Karta Dużej Rodziny**.

To system zniżek dla rodzin 3+ w wielu miejscach w całej Polsce – zarówno w instytucjach publicznych, jak i w firmach prywatnych. To sklepy z odzieżą, obuwiem, a nawet biżuterią, tańsze prenumeraty np. czasopism, zakup książek. Mniej zapłacimy też w wielu restauracjach i kawiarniach, parkach rozrywki, ośrodkach wypoczynkowych, kinach, muzeach, basenach. I wielu, wielu innych miejscach.

Dzisiaj w całym kraju zniżki oferuje **9,6 tys. partnerów w ponad 30 tys. lokalizacji** w całej Polsce. Korzysta z nich blisko **1,2 mln rodzin**, a liczba aktywnych kart przekroczyła 3,7 mln.

Z każdym rokiem więcej firm przystępuje do programu, a ich oferta jest coraz atrakcyjniejsza.



Mama 4+. Doceniamy trud rodzicielstwa

Rodzicielstwo to ogrom miłości i szczęścia, ale też wiele wyrzeczeń i poświęcenia. Wychowanie czwórki czy większej liczby dzieci to wyzwanie, które – szczególnie kilkadziesiąt lat temu – nierzadko uniemożliwiało zwłaszcza kobietom podjęcie pracy zawodowej. Rezygnując z pracy lub pracując za krótko, by uzyskać prawo do choćby minimalnej emerytury, po osiągnięciu wieku emerytalnego znalazły się w trudnym położeniu.

To do nich skierowany jest **program „Mama 4+”**. To rodzicielskie świadczenie uzupełniające przysługuje w wysokości minimalnej emerytury, a więc od 1 marca 2022 roku 1338,44 zł brutto.

Od początku marca 2019 roku, gdy program „Mama 4+” wszedł w życie, do końca 2021 roku, łączna kwota wsparcia wyniosła blisko **1,4 mld zł**. Świadczeniem objęto **71 tys. osób**.



Trzynasta i czternasta emerytura. Ważne wsparcie dla seniorów

Dużym wsparciem dla korzystających z programu „Mama 4+” – ale nie tylko – jest **trzynasta i czternasta emerytura**.

To dodatkowe środki na żywność, lekarstwa, ale również doposażenie mieszkania, opał czy małe remonty – seniorzy sami najlepiej wiedzą, na co przeznaczyć te pieniądze.

Trzynasta emerytura została wypłacona po raz pierwszy w 2019 roku. Jest dodatkowym świadczeniem pieniężnym – od 2020 roku gwarantowanym ustawowo – dla wszystkich emerytów i rencistów w Polsce.

Świadczenie wypłacane jest dla ok. **9,7 mln osób** w wysokości najniższej emerytury, która obowiązuje od 1 marca danego roku. Tylko w tym roku całkowita kwota wypłat to ponad **13,1 mld zł**.





Czternasta emerytura jest natomiast wsparciem finansowym dla osób starszych pobierających niższe emerytury i renty. Korzystają z niej również osoby otrzymujące świadczenia przedemerytalne, rentę socjalną czy rodzicielskie świadczenie uzupełniające.

Po raz pierwszy została wypłacona została w 2021 roku. Otrzymało ją ok. 8 mln emerytów i rencistów w pełnej wysokości oraz ok. 1,2 mln w wysokości niepełnej. Początkowo miało być to jednorazowe wsparcie, jednak decyzją rządu czternasta emerytura zostanie wypłacona również w 2022 roku.

Całkowity koszt tego świadczenia w bieżącym roku wyniesie ok. **11,4 mld zł**.



W tym roku dodatkowe wsparcie w ramach trzynastej i czternastej emerytury to blisko 25 miliardów złotych. Od 2019 roku to już ponad 70 mld zł.



Ministerstwo Rodziny
i Polityki Społecznej



Międzynarodowy
Dzień Rodzin

70 mld zł



dotychczasowego wsparcia
dla emerytów i rencistów
w latach 2019-2022
w ramach 13. i 14. Emerytury

W tym roku tylko na działania związane ze wsparciem rodzin w ramach różnego rodzaju programów takich jak „Rodzina 500+”, „Dobry start”, „Maluch+”, nowego rodzinnego kapitału opiekuńczego – ale też innych – wydatki budżetu państwa wyniosą ponad 62,3 mld zł.

W sumie na realizację polityki społecznej w 2022 r. przeznaczymy blisko 120 mld zł.



Ministerstwo Rodziny
i Polityki Społecznej



Międzynarodowy
Dzień Rodzin

62,3 mld zł



przeznaczamy w 2022 r.
na działania związane
ze wsparciem rodzin



**Rodzinny Kapitał
Opiekuńczy**

+12 000 zł

na 2. i kolejne dziecko
w wieku od 12. do ukończenia
35. miesiąca życia

5 RODZINA
500+

6,57 mln dzieci
objętych programem
188 mld zł
tafiło do rodzin



**Dofinansowanie
pobytu w żłobku**

do 400 zł

wsparcia miesięcznie
do pobytu dziecka w żłobku,
klubie dziecięcym
lub u dziennego opiekuna

**DOBRY
START**

300 dla ucznia



4,4 mln uczniów

objęto wsparciem w 2021 r.

6,65 mld zł

przeznaczono na świadczenie
w latach 2018-2022



**KARTA
DUŻEJ
RODZINY**

1,18 mln rodzin

korzysta z Karty Dużej Rodziny

30 tys. miejsc

oferujących zniżki KDR

9,6 tys. partnerów

przystąpiło do KDR



MALUCH +

222 tys. miejsc

opieki nad dziećmi do lat 3

7,5 tys. placówek

opieki nad dziećmi do lat 3



Mama4+

71 tys. osób

otrzymujących świadczenie



Ministerstwo Rodziny
i Polityki Społecznej