

# Meldunki epidemiologiczne

## Zachorowania i podejrzenia zachorowań na grypę w Małopolsce

Sekcja Budżetu Zadaniowego, Planowania i Analiz – Wojewódzka Stacja Sanitarno-Epidemiologiczna w Krakowie

Rok: 2021

Miesiąc: luty

Numer: 2B (6)

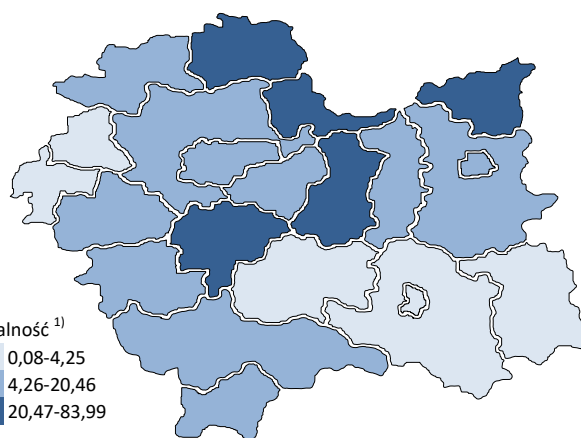
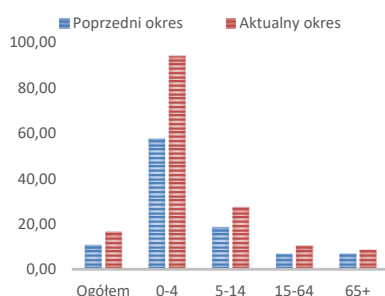
Okres: 8-15 lutego

### Analiza za okres od 8 do 15 lutego 2021 r.

#### Zachorowania i podejrzenia zachorowań na grypę w okresie od 8 do 15 lutego 2021 r. wg wieku i powiatów

Powiat	Ogółem			Wiek (ukończone lata)							
	liczba	zapadalność <sup>1)</sup>	wzrost /spadek zapadalności <sup>2,3)</sup>	0-4		5-14		15-64		65+	
				liczba	zapadalność <sup>1)</sup>	liczba	zapadalność <sup>1)</sup>	liczba	zapadalność <sup>1)</sup>	liczba	zapadalność <sup>1)</sup>
MAŁOPOLSKA	4 506	16,50	5,66	1 396	93,80	802	27,43	1 902	10,46	406	8,62
bocheński	455	53,14	0,28	157	312,10	75	73,15	192	33,65	31	23,36
brzeski	122	16,38	-0,04	39	99,96	20	23,88	56	11,09	7	5,97
chrzanowski	37	3,72	-6,17	14	32,44	4	4,26	15	2,28	4	2,02
dąbrowski	201	42,48	19,53	68	291,00	46	97,06	75	22,96	12	15,84
gorlicki	37	4,25	0,05	6	13,61	4	4,09	23	3,95	4	2,74
m. Kraków	1 105	17,69	13,97	432	117,82	189	33,00	425	10,50	59	4,69
krakowski	459	20,46	17,46	123	103,29	67	26,05	223	14,80	46	12,77
limanowski	26	2,46	2,46	10	14,49	10	7,34	2	0,28	4	2,82
miechowski	289	74,20	11,70	46	257,39	54	141,66	141	55,81	48	59,36
myślenicki	401	39,20	21,77	107	172,63	54	43,45	194	27,99	46	32,02
Nowy Sącz i nowosądecki	26	1,08	-0,53	5	3,47	11	3,80	8	0,49	2	0,57
nowotarski	69	4,49	0,77	22	26,65	21	12,05	21	2,02	5	2,12
olkuski	88	9,92	-14,94	25	65,31	14	16,35	43	7,36	6	3,35
oświęcimski	1	0,08	0,08	0	0,00	0	0,00	1	0,12	0	0,00
proszowicki	290	83,99	-0,08	76	456,73	69	198,23	115	49,86	30	47,49
suski	93	13,81	-26,57	28	78,04	17	22,20	38	8,41	10	9,17
Tarnów i tarnowski	352	14,21	4,48	120	101,67	50	19,80	151	9,04	31	7,12
wadowicki	179	13,99	6,75	56	79,96	47	32,62	62	7,21	14	6,82
wielicki	208	20,00	7,14	46	74,47	33	25,83	91	13,03	38	25,01
tatrzański	68	12,48	-1,15	16	56,63	17	28,77	26	7,17	9	9,46

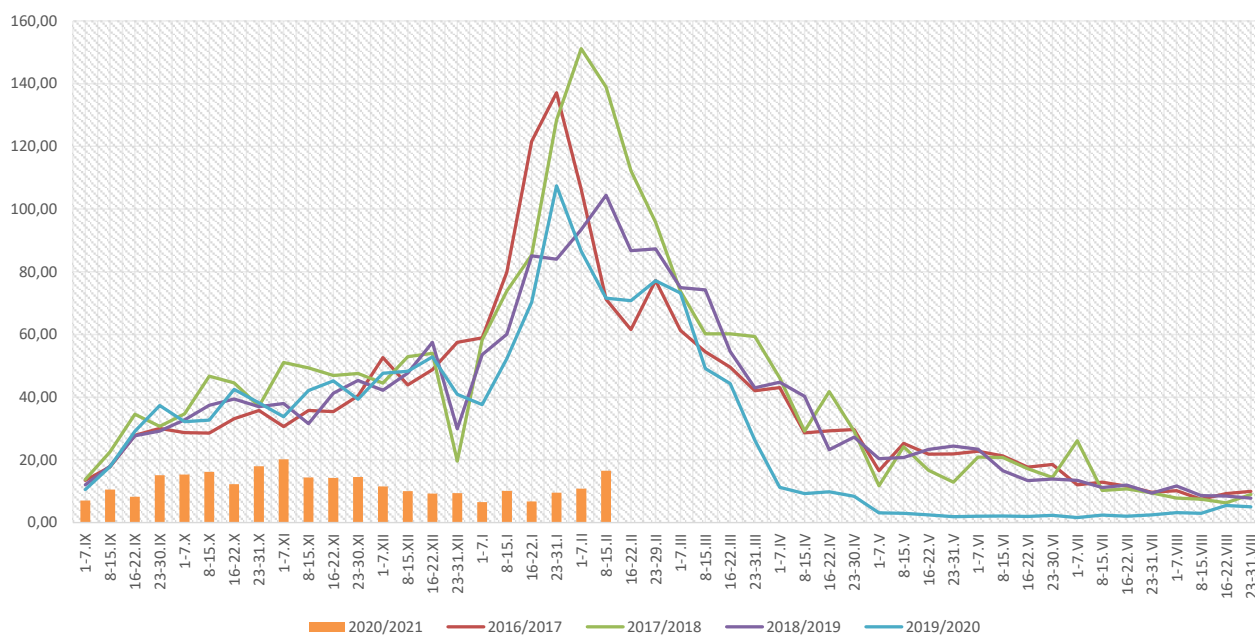
ZAPADALNOŚĆ<sup>1)</sup>  
W OKRESIE OD 8 DO 15  
LUTEGO 2021 R. ORAZ  
W POPRZEDNIM OKRESIE  
SPRAWOZDAWCZYM<sup>3)</sup>  
WG WIEKU



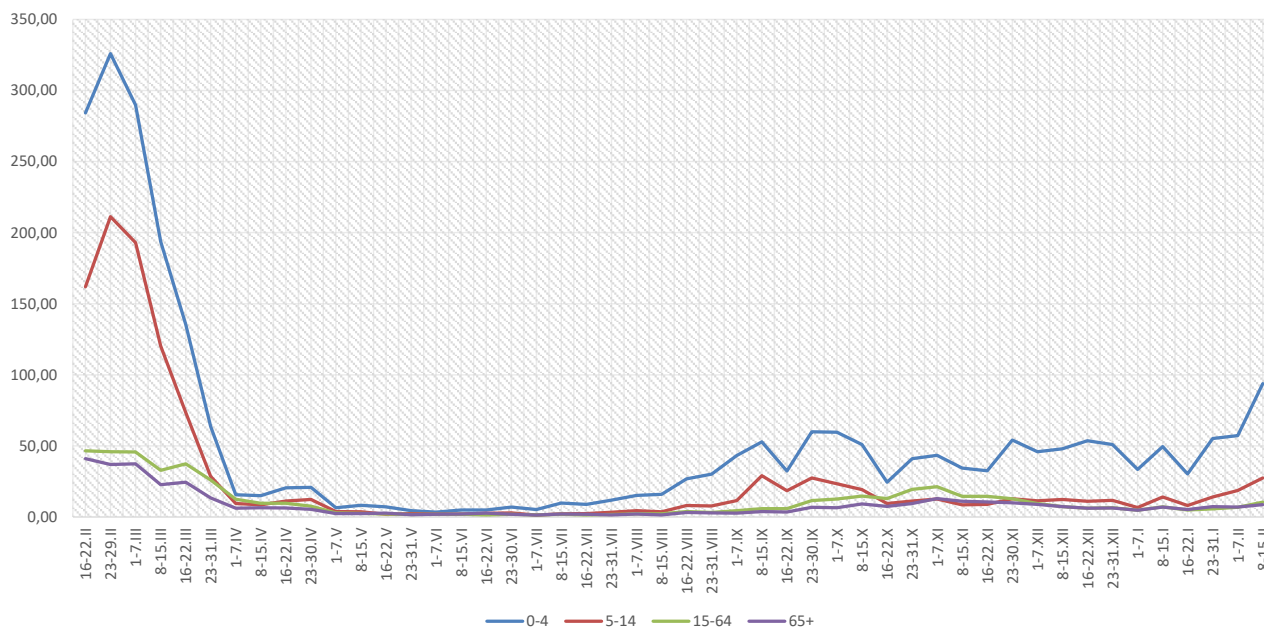
Objaśnienia:

- 1) Przeciętna dzienna zapadalność na 100 tys. ludności wg stanu w dniu 30 czerwca 2020 r.
- 2) Różnica w stosunku do poprzedniego okresu sprawozdawczego.
- 3) Okres od 1 do 7 lutego 2021 r.

### Zapadalność <sup>1)</sup> na grypę i podejrzenia grypy w sezonie epidemicznym 2020/2021 w porównaniu z poprzednimi sezonami wg okresowych meldunków



### Zapadalność <sup>1)</sup> na grypę i podejrzenia grypy w okresie od 16 lutego 2020 r. do 15 lutego 2021 r. wg wieku i okresowych meldunków

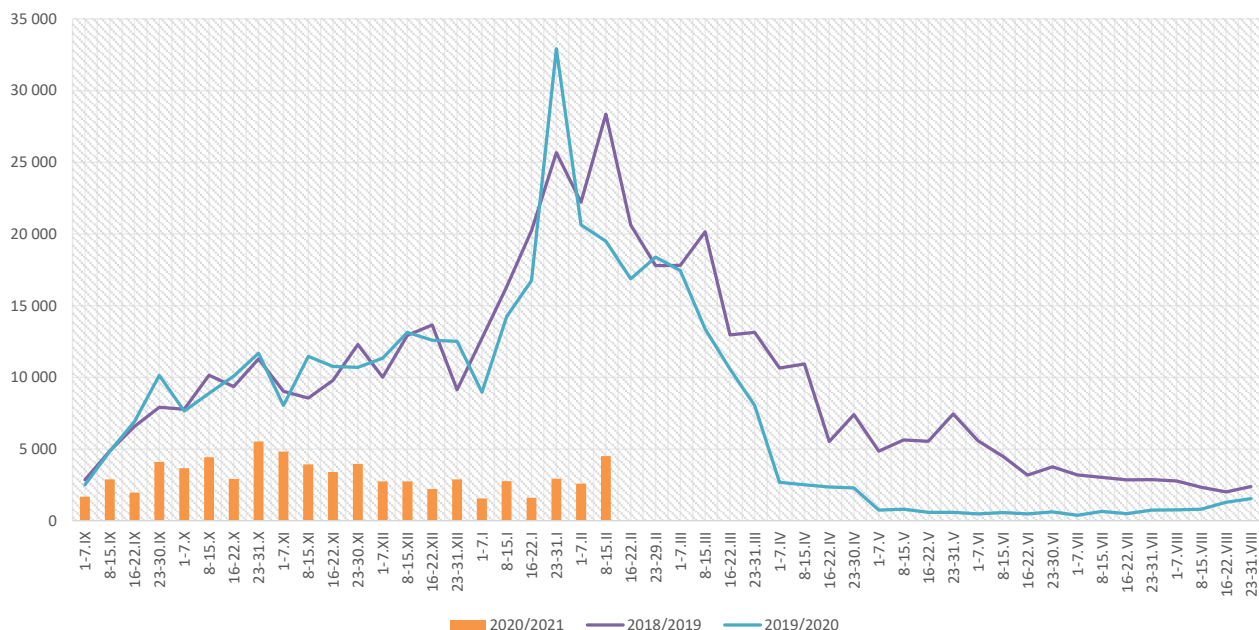


#### Objaśnienia:

1) Przeciętna dzienna zapadalność na 100 tys. ludności, przy czym ludność wg stanu w dniu:

- 30 czerwca 2019 r. dla meldunków z okresu do 30 września 2020 r.,
- 31 grudnia 2019 r. dla meldunków z okresu od 1 października 2020 r. do 31 grudnia 2020 r.,
- 30 czerwca 2020 r. dla meldunków z okresu od 1 stycznia 2021 r.

## Zachorowania i podejrzenia zachorowań na grypę w sezonie epidemicznym 2020/2021 w porównaniu z poprzednimi sezonami wg okresowych meldunków



Skierowani do szpitala z powodu grypy lub podejrzenia grypy w okresie od 8 do 15 lutego 2021 r. wg przyczyn i powiatów								
Powiat	Ogółem		Przyczyny skierowania do szpitala <sup>1)</sup>					
			objawy ze strony układu krążenia		objawy ze strony układu oddechowego		inne przyczyny	
	liczba	% <sup>2)</sup>	liczba	% <sup>3)</sup>	liczba	% <sup>3)</sup>	liczba	% <sup>3)</sup>
<b>MAŁOPOLSKA</b>	<b>10</b>	<b>0,22%</b>	<b>0</b>	<b>0,0%</b>	<b>7</b>	<b>70,0%</b>	<b>3</b>	<b>30,0%</b>
bocheński	2	0,44%			2	100,0%		
brzeski								
chrzanowski								
dąbrowski								
gorlicki								
m. Kraków	1	0,09%			1	100,0%		
krakowski	1	0,22%			1	100,0%		
limanowski								
miechowski								
myślenicki	1	0,25%			1	100,0%		
Nowy Sącz i nowosądecki								
nowotarski								
olkuski								
oświęcimski								
proszowicki	3	1,03%			1	33,3%	2	66,7%
suski								
Tarnów i tarnowski								
wadowicki								
wielicki	2	0,96%			1	50,0%	1	50,0%
tatrzański								

### Objaśnienia:

- 1) Jedna osoba może być wykazana w kilku rubrykach.
- 2) W stosunku do ogółu zgłoszonych zachorowań i podejrzeń zachorowań na grypę.
- 3) W stosunku do ogółu osób skierowanych do szpitala z powodu grypy lub podejrzenia grypy.

**Zgony z powodu grypy i podejrzeń grypy w okresie  
od 8 do 15 lutego 2021 r. wg wieku i powiatów**

Powiat	Ogółem	Wiek (ukończone lata)			
		0-4	5-14	15-64	65+
<b>MAŁOPOLSKA</b>	-	-	-	-	-
bocheński	-	-	-	-	-
brzeski	-	-	-	-	-
chrzanowski	-	-	-	-	-
dąbrowski	-	-	-	-	-
gorlicki	-	-	-	-	-
m. Kraków	-	-	-	-	-
krakowski	-	-	-	-	-
limanowski	-	-	-	-	-
miechowski	-	-	-	-	-
myślenicki	-	-	-	-	-
Nowy Sącz i nowosądecki	-	-	-	-	-
nowotarski	-	-	-	-	-
olkuski	-	-	-	-	-
oświęcimski	-	-	-	-	-
proszowicki	-	-	-	-	-
suski	-	-	-	-	-
Tarnów i tarnowski	-	-	-	-	-
wadowicki	-	-	-	-	-
wielicki	-	-	-	-	-
tatrzański	-	-	-	-	-

**Źródła danych:**

Liczby zachorowań, podejrzeń zachorowań oraz zgonów: Dane z okresowych, zbiorczych „Meldunków o zachorowaniach i podejrzeniach zachorowań na grypę”, nadsyłanych do powiatowych stacji sanitarno-epidemiologicznych przez wszystkie jednostki ochrony zdrowia, do których zgłosili się chorzy, oraz dane ze zgłoszeń zgonów nadsyłanych do powiatowych i/lub wojewódzkich stacji sanitarno-epidemiologicznych przez lekarzy, przesyłane przez wojewódzkie stacje sanitarno-epidemiologiczne w formie zagregowanej do Zakładu Epidemiologii NIZP-PZH.

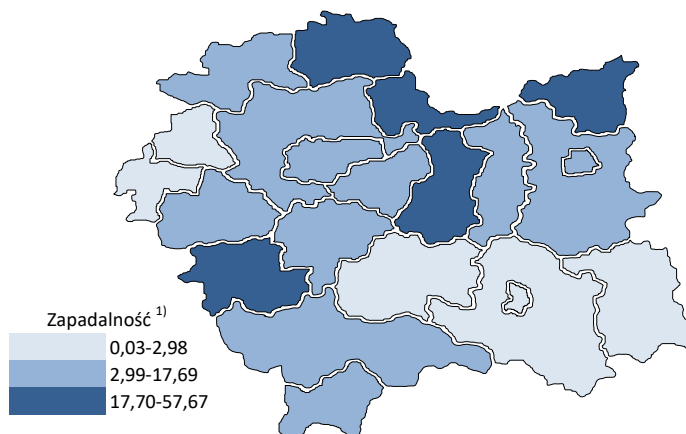
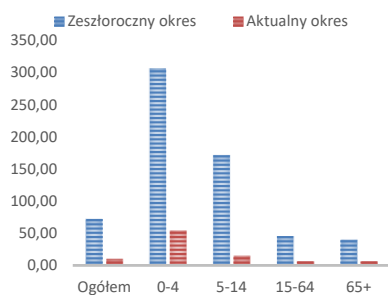
W "Meldunkach" - zgodnie z definicją grypy przyjętą na potrzeby nadzoru nad chorobami zakaźnymi w krajach Unii Europejskiej (Dz.U. L 262 z 27.9.2012) - wykazuje się grypę (rozpoznaną klinicznie i/lub laboratoryjnie) oraz wszystkie rozpoznane klinicznie zachorowania grypopodobne i ostre zakażenia dróg oddechowych spełniające kryteria definicji.

## Analiza za okres od 1 stycznia do 15 lutego 2021 r.

### Zachorowania i podejrzenia zachorowań na gripę w okresie od 1 stycznia do 15 lutego 2021 r. wg wieku i powiatów

Powiat	Ogółem		Wiek (ukończone lata)							
			0-4		5-14		15-64		65+	
	liczba	zapadalność <sup>1)</sup>	liczba	zapadalność <sup>1)</sup>	liczba	zapadalność <sup>1)</sup>	liczba	zapadalność <sup>1)</sup>	liczba	zapadalność <sup>1)</sup>
MAŁOPOLSKA	15 943	10,15	4 631	54,12	2 524	15,01	6 967	6,66	1 821	6,72
bocheński	2 013	40,89	638	220,57	268	45,46	898	27,37	209	27,40
brzeski	597	13,94	143	63,74	93	19,31	288	9,92	73	10,82
chrzanowski	170	2,98	36	14,51	13	2,41	108	2,85	13	1,14
dąbrowski	564	20,73	142	105,68	105	38,53	239	12,73	78	17,90
gorlicki	131	2,62	18	7,10	11	1,96	79	2,36	23	2,74
m. Kraków	2 064	5,75	819	38,85	323	9,81	806	3,46	116	1,60
krakowski	701	5,43	195	28,48	112	7,57	328	3,79	66	3,19
limanowski	77	1,27	35	8,82	21	2,68	12	0,29	9	1,11
miechowski	1 227	54,78	206	200,46	162	73,91	660	45,43	199	42,80
myślenicki	995	16,92	383	107,46	127	17,77	396	9,94	89	10,77
Nowy Sącz i nowosądecki	237	1,71	64	7,72	43	2,58	114	1,22	16	0,79
nowotarski	310	3,51	140	29,49	61	6,09	77	1,29	32	2,36
olkuski	847	16,60	292	132,66	125	25,39	358	10,66	72	6,99
oświęcimski	2	0,03	0	0,00	0	0,00	2	0,04	0	0,00
proszowicki	1 145	57,67	281	293,69	260	129,91	461	34,76	143	39,37
suski	971	25,07	130	63,01	116	26,34	473	18,20	252	40,20
Tarnów i tarnowski	1 965	13,80	599	88,26	421	29,00	785	8,17	160	6,39
wadowicki	569	7,73	167	41,47	128	15,45	219	4,43	55	4,66
wielicki	1 058	17,69	257	72,36	98	13,34	527	13,12	176	20,15
tatrzański	300	9,57	86	52,93	37	10,89	137	6,57	40	7,31

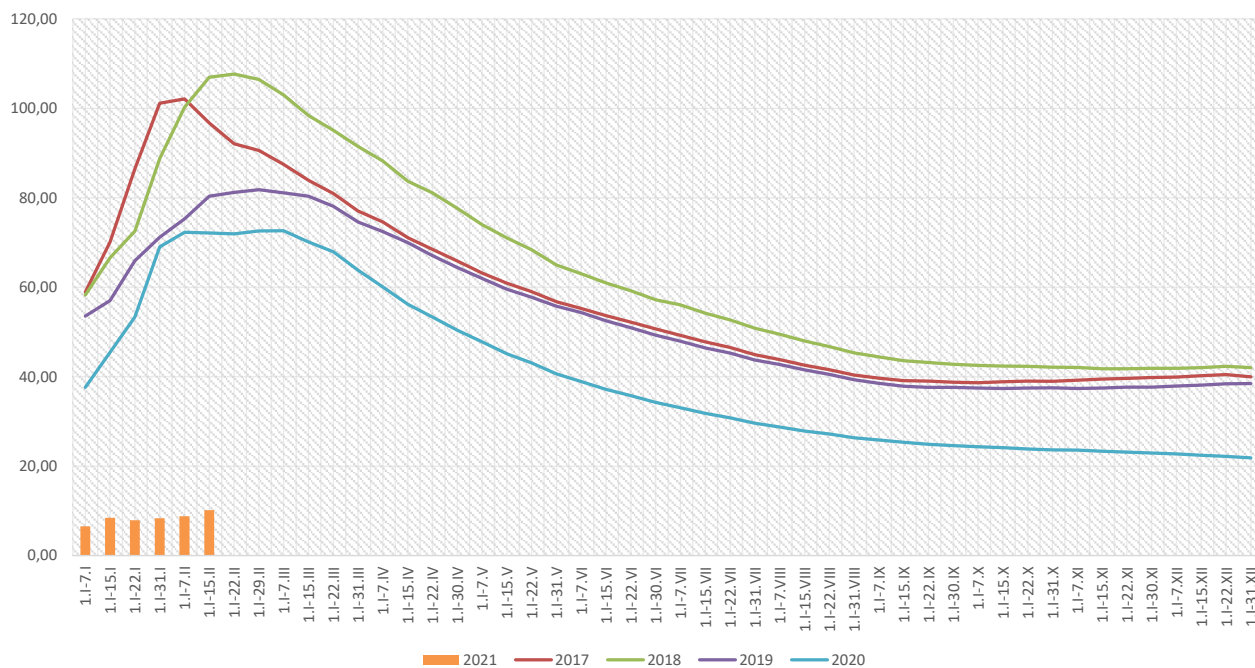
#### ZAPADALNOŚĆ<sup>1)</sup> W OKRESIE OD 1 STYCZNIA DO 15 LUTEGO 2021 R. ORAZ W ANALOGICZNYM OKRESIE ROKU POPRIEDZNEGO WG WIEKU



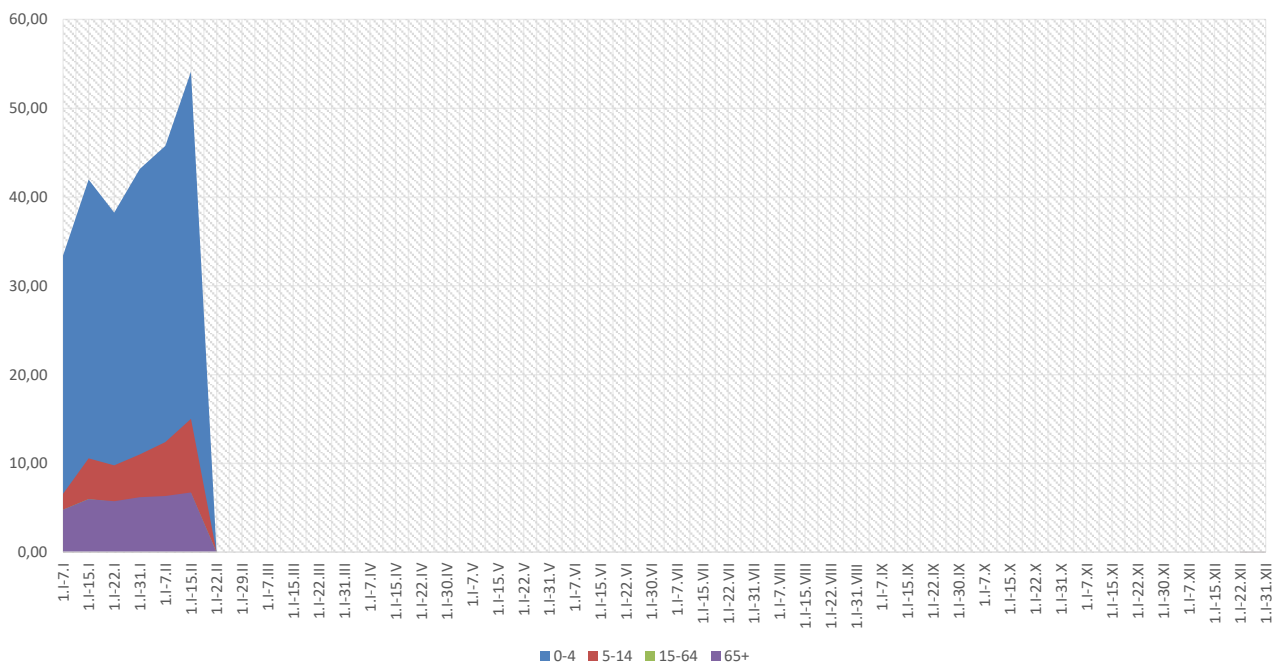
#### Objaśnienia:

1) Przeciętna dzienna zapadalność na 100 tys. ludności wg stanu w dniu 30 czerwca 2020 r.

### Zapadalność <sup>1)</sup> na grypę i podejrzenia grypy w roku 2021 narastająco w porównaniu z poprzednimi latami



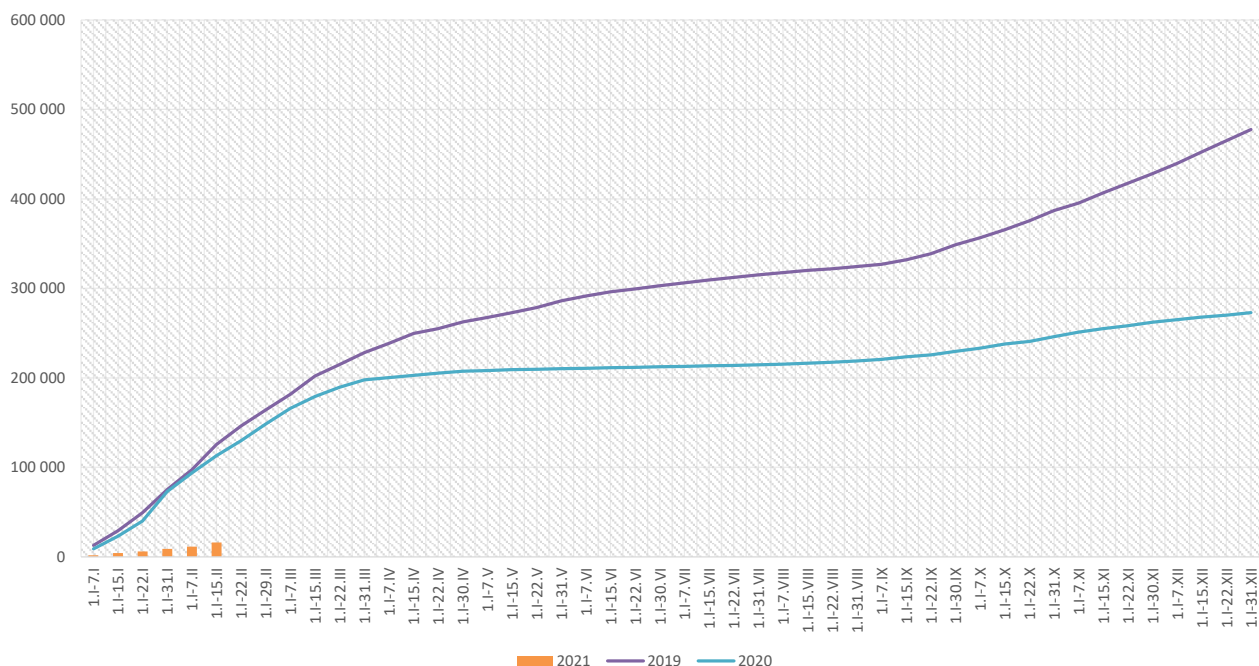
### Zapadalność <sup>1)</sup> na grypę i podejrzenia grypy w roku 2021 narastająco wg wieku



**Objaśnienia:**

1) Przeciętna dzienna zapadalność na 100 tys. ludności wg stanu w dniu 30 czerwca 2020 r.

## Zachorowania i podejrzenia zachorowań na gripę w roku 2021 narastająco w porównaniu z poprzednimi latami



Skierowani do szpitala z powodu grypy lub podejrzenia grypy w okresie od 1 stycznia do 15 lutego 2021 r. wg przyczyn i powiatów								
Powiat	Ogółem		Przyczyny skierowania do szpitala <sup>1)</sup>					
			objawy ze strony układu krążenia		objawy ze strony układu oddechowego		inne przyczyny	
	liczba	% <sup>2)</sup>	liczba	% <sup>3)</sup>	liczba	% <sup>3)</sup>	liczba	% <sup>3)</sup>
<b>MAŁOPOLSKA</b>	<b>20</b>	<b>0,13%</b>	<b>0</b>	<b>0,0%</b>	<b>15</b>	<b>75,0%</b>	<b>5</b>	<b>25,0%</b>
bocheński	4	0,20%			4	100,0%		
brzeski								
chrzanowski								
dąbrowski								
gorlicki								
m. Kraków	1	0,05%			1	100,0%		
krakowski	2	0,29%			2	100,0%		
limanowski								
miechowski								
myślenicki	1	0,10%			1	100,0%		
Nowy Sącz i nowosądecki								
nowotarski								
olkuski								
oświęcimski								
proszowicki	4	0,35%			2	50,0%	2	50,0%
suski								
Tarnów i tarnowski								
wadowicki	4	0,70%			4	100,0%		
wielicki	4	0,38%			1	25,0%	3	75,0%
tatrzański								

### Objaśnienia:

- 1) Jedna osoba może być wykazana w kilku rubrykach.
- 2) W stosunku do ogółu zgłoszonych zachorowań i podejrzeń zachorowań na gripę.
- 3) W stosunku do ogółu osób skierowanych do szpitala z powodu grypy lub podejrzenia grypy.



Zgony z powodu grypy i podejrzeń grypy w okresie od 1 stycznia do 15 lutego 2021 r. wg wieku i powiatów					
Powiat	Ogółem	Wiek (ukończone lata)			
		0-4	5-14	15-64	65+
MAŁOPOLSKA	-	-	-	-	-
bocheński	-	-	-	-	-
brzeski	-	-	-	-	-
chrzanowski	-	-	-	-	-
dąbrowski	-	-	-	-	-
gorlicki	-	-	-	-	-
m. Kraków	-	-	-	-	-
krakowski	-	-	-	-	-
limanowski	-	-	-	-	-
miechowski	-	-	-	-	-
myślenicki	-	-	-	-	-
Nowy Sącz i nowosądecki	-	-	-	-	-
nowotarski	-	-	-	-	-
olkuski	-	-	-	-	-
oświęcimski	-	-	-	-	-
proszowicki	-	-	-	-	-
suski	-	-	-	-	-
Tarnów i tarnowski	-	-	-	-	-
wadowicki	-	-	-	-	-
wielicki	-	-	-	-	-
tatrzański	-	-	-	-	-

wykonął: Adrian Papis

#### Źródła danych:

Liczby zachorowań, podejrzeń zachorowań oraz zgonów: Dane z okresowych, zbiorczych „Meldunków o zachorowaniach i podejrzaniach zachorowań na grypę”, nadsyłanych do powiatowych stacji sanitarno-epidemiologicznych przez wszystkie jednostki ochrony zdrowia, do których zgłosili się chorzy, oraz dane ze zgłoszeń zgonów nadsyłanych do powiatowych i/lub wojewódzkich stacji sanitarno-epidemiologicznych przez lekarzy, przesyłane przez wojewódzkie stacje sanitarno-epidemiologiczne w formie zagregowanej do Zakładu Epidemiologii NIZP-PZH.

W "Meldunkach" - zgodnie z definicją grypy przyjętą na potrzeby nadzoru nad chorobami zakaźnymi w krajach Unii Europejskiej (Dz.U. L 262 z 27.9.2012) - wykazuje się grypę (rozpoznaną klinicznie i/lub laboratoryjnie) oraz wszystkie rozpoznane klinicznie zachorowania grypopodobne i ostre zakażenia dróg oddechowych spełniające kryteria definicji.