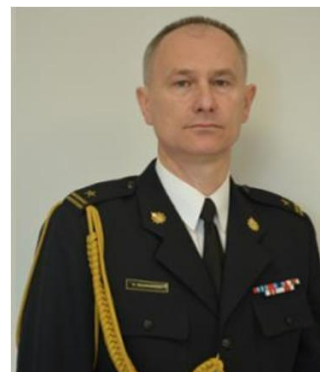




Komenda Powiatowa Państwowej
Straży Pożarnej w Wieluniu,
w skrócie
Komenda znajduje się w Wieluniu przy ulicy
Wodnej numer 1



Szefem Komendy Powiatowej
Państwowej Straży Pożarnej w Wieluniu
jest komendant starszy brygadier Karol
Bednarski. Panu komendantowi pomaga
zastępca, inni strażacy oraz pracownicy
cywilni.



Zastępcą komendanta jest starszy brygadier
Jarosław Wasylik.



Czym zajmuje się Komenda?
Komenda dba o bezpieczeństwo
pożarowe na terenie powiatu
wieluńskiego

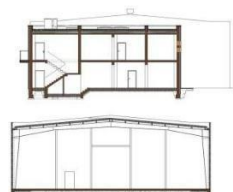


Komenda opracowuje plany ratownicze
oraz organizuje krajowy system
ratowniczo-gaśniczy na obszarze
powiatu wieluńskiego.





Komenda kontroluje uzgadnianie projektów budowlanych w zakresie ochrony przeciwpożarowej.



Komenda organizuje szkolenia dla strażaków Ochotniczych Straży Pożarnych.



W Komendzie znajduje się Stanowisko Kierowania Komendanta Powiatowego, które nadzoruje działania strażaków na terenie powiatu wieluńskiego.



Komenda prowadzi akcje edukacyjno-informacyjne z zakresu bezpieczeństwa pożarowego oraz wspiera inicjatywy społeczne w zakresie ochrony przeciwpożarowej.





Budynek Komendy Powiatowej Państwowej Straży Pożarnej w Wieluniu

Do Komendy możesz wejść od strony ulicy Wodnej.



Jeśli jesteś osobą z niepełnosprawnością ruchową, przed komendą znajdziesz miejsce parkingowe. Po wejściu do budynku zostaniesz obsłużony w punkcie przeznaczonym do obsługi interesantów.

Kontakt z pracownikami Komendy

Aby załatwić sprawę w Komendzie możesz:

- napisać pismo i wysłać je na adres:
Komenda Powiatowa Państwowej Straży Pożarnej w Wieluniu, ul. Wodna 1, 98 - 300 Wieluń,
- przynieść pismo do Komendy.
Pismo odbierze pracownik Sekretariatu,
- napisać pismo i wysłać je za pomocą platformy e-PUAP- adres strony internetowej <http://www.epuap.gov.pl/> , e-PUAP to Elektroniczna Platforma Administracji Publicznej. Żeby wysłać pismo przez e-PUAP musisz mieć Internet i swoje konto w e-PUAP.



ePUAP



- napisać pismo i wysłać je faksem na numer: (43) 841 10 24,



- zadzwonić na numer telefonu: (43) 843 44 23,



- spotkać się osobiście w punkcie przeznaczonym do obsługi interesantów w Komendzie Powiatowej Państwowej Straży Pożarnej w Wieluniu przy ul. Wodnej 1, na parterze przy wejściu w budynku lub w sekretariacie na pierwszym piętrze. Komenda działa w dni robocze od poniedziałku do piątku w godzinach 7:30 do 15:30. Zadzwoń najpierw pod numer (43) 843 44 23
Pracownik zaprosi Cię na określoną godzinę.

