

MAPA PRZEGLĄDOWA DRZEWOSTANÓW NADLEŚNICTWO OLEŚNICA ŚLĄSKA

OBREB
GOSZCZ

REGIONALNA DYREKCJA LASÓW PAŃSTWOWYCH WE WROCŁAWIU

Stan na 01.01.2023

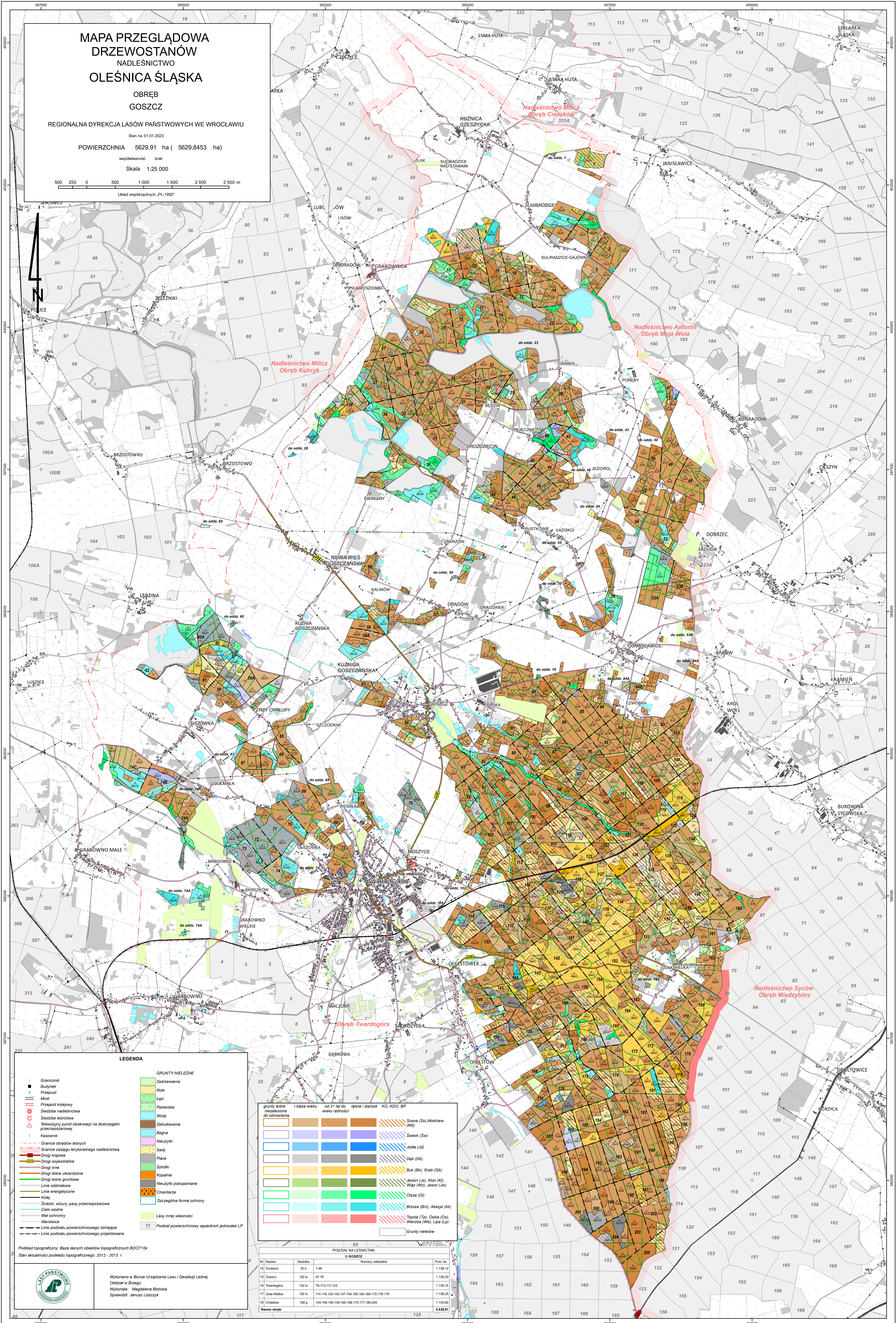
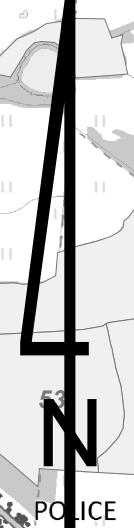
POWIERZCHNIA 5629,91 ha (5629,8453 ha)

współrzędność brak

Skala 1:25 000

500 250 0 500 1 000 1 500 2 000 2 500 m

Układ współrzędnych_PL-1992



LEGENDA

- Granicznik
- Budynek
- Przejazd
- Mosć
- Przejazd kolejowy
- Siedziba nadleśnictwa
- Siedziba leśnictwa
- Telewizyjny punkt obserwacji na dostrzeżeniu przeciwpożarowej
- Kasowisko
- Granice obrębów leśnych
- Granice zasięgu terytorialnego nadleśnictwa
- Drogi krajowe
- Drogi wojewódzkie
- Drogi inne
- Drogi leśne uwarunkowane
- Drogi leśne gruntowe
- Linie oddziałowe
- Linie energetyczne
- Kolej
- Szczeki, wizyty, pasy przeciwpożarowe
- Wały ochronne
- Warstwice
- Linie podziału powierzchniowego istniejące
- Linie podziału powierzchniowego projektowane

GRUNTY NIELEŚNE	
Zadrzewienia	
Role	
Łąki	
Pastwiska	
Wody	
Zabudowania	
Bagna	
Nieuzupełnione	
Sady	
Place	
Szlaki	
Kopalnie	
Nieuzupełnione pokopalniane	
Cmentarze	
Szczególna forma ochrony	
Laszy innej własności	
11 Podział powierzchniowy sąsiednich jednostek LP	

grunty leśne nieznaczone do odnowienia		I klasa wieku od 21 lat do wieku reprodukcyjnego		reprezentacyjne i starsze KO, KDO, BP	
Sosna (So), Modrzew (Mo)					
Swierk (Sw)					
Jodła (Jd)					
Dąb (Dd)					
Buk (Bk), Grab (Gb)					
Jesion (Js), Klon (Kl), Wiąz (Wz), Jawor (Jw)					
Osika (Oi)					
Brzoza (Brz), Akacja (Ak)					
Topola (Tp), Osika (Os), Wierzba (Wb), Lipa (Lp)					
Grunty nieleśne					

Podkład topograficzny: Baza danych obiektów topograficznych BDOT10k
 Stan aktualności podkładu topograficznego: 2012 - 2013 r.



Wykonano w Biurze Urządzania Lasu i Geodezji Leśnej
 Oddział w Brzegu
 Wykonanie: Magdalena Błotnicka
 Sprawdził: Janusz Liżczyk

PODZIAŁ NA LEŚNICTWA			
1. GOSZCZ			
Nr	Nazwa	Siedziba	Pow. ha
14	Drobnicz	30 h 1-46	1158,12
15	Goszcz	102 ix 47-78	1159,20
16	Twardogóra	102 ix 79-113,117-123	1100,74
17	Gole Wielka	114-116,126-143,147-154,160-164,169-172,178-179	1108,25
18	Chełmów	144-146,155-159,165-168,173-177,180-205	1105,60
Razem obręb			5629,91