

ZARZĄDZENIE NR 29 /2017
REGIONALNEGO DYREKTORA OCHRONY ŚRODOWISKA
W BYDGOSZCZY
z dnia 25 lipca 2017 r.

w sprawie wyznaczenia szlaku dla celu edukacyjnego i turystycznego na obszarze rezerwatu przyrody „Wielka Kępa”

Na podstawie art. 15 ust. 1 pkt 15 ustawy z dnia 16 kwietnia 2004 roku o ochronie przyrody (Dz. U. z 2016 r. poz. 2134 ze zm.¹), zarządza się, co następuje:

§1. Wyznacza się szlak dla celu edukacyjnego i turystycznego oraz określa się sposób jego udostępniania, na terenie rezerwatu przyrody „Wielka Kępa”, zgodnie z załącznikiem do niniejszego zarządzenia.

§2. Oznakowanie szlaku, zabezpieczenie wjazdu szlabanem oraz dbałość o jego bezpieczne użytkowanie należy do zarządcy terenu, Nadleśniczego Nadleśnictwa Toruń.

§3. Zarządzenie wchodzi w życie z dniem podpisania.

p.o. Regionalny Dyrektor
Ochrony Środowiska w Bydgoszczy


Marek Machnikowski

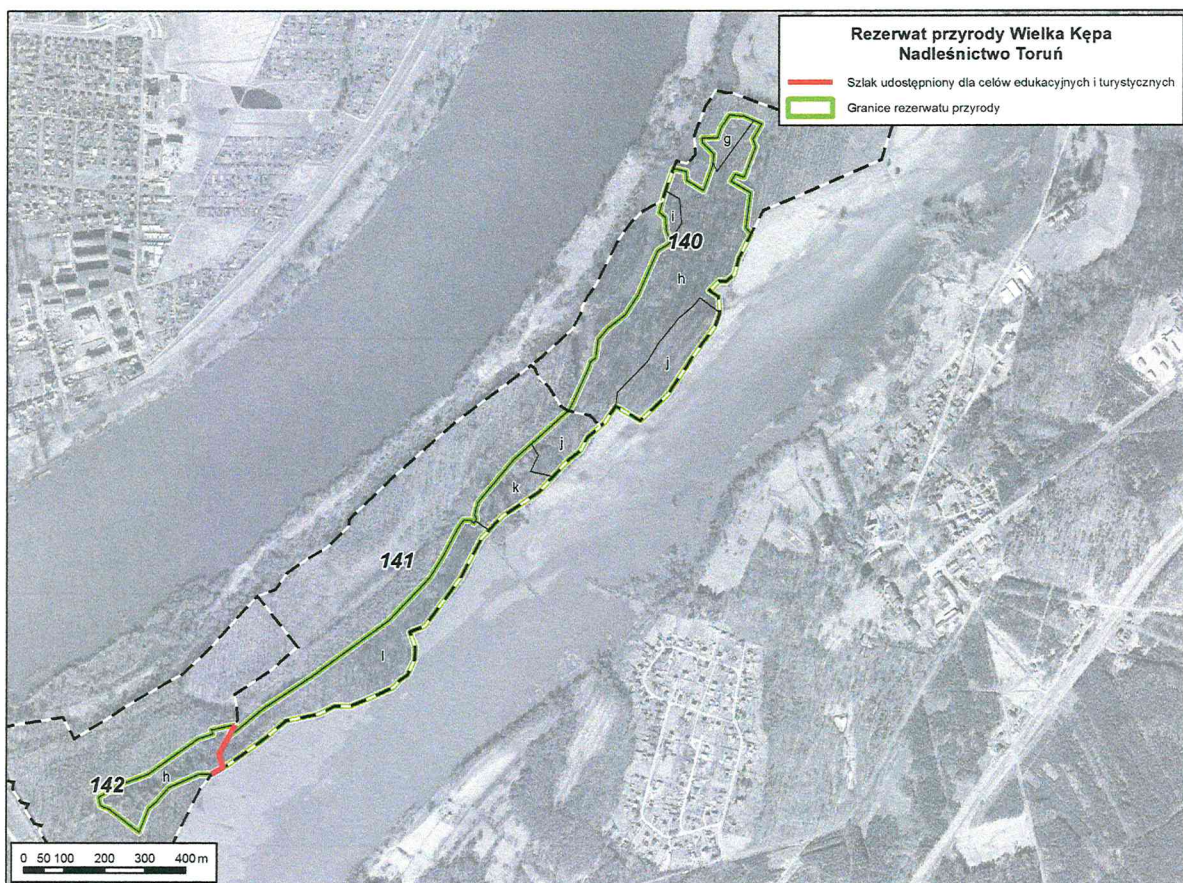
¹ Zmiany tekstu jednolitego wymienionej ustawy zostały ogłoszone w Dz. U. z 2016 r. poz. 2249 i 2260 oraz z 2017 r. poz. 132 i 1074

Załącznik do zarządzenia nr 29/2017
Regionalnego Dyrektora Ochrony
Środowiska w Bydgoszczy
z dnia 25 lipca 2017 roku

Szlak udostępniony dla celu edukacyjnego i turystycznego na terenie rezerwatu przyrody „Wielka Kępa”

Lp.	Cel udostępniania	Szlak udostępniony	Sposób udostępniania
1.	Edukacja i turystyka.	Droga pomiędzy oddz. 142 h, 141 l oraz w oddz. 142 h, w Leśnictwie Strzyżawa, zgodnie z załącznikiem graficznym	Ruch pieszy i rowerowy.

Załącznik graficzny



p.o. Regionalny Dyrektor
Ochrony Środowiska w Bydgoszczy

Marek Machnikowski

Uzasadnienie

Wyznaczenie szlaku udostępnionego dla celu edukacyjnego i turystycznego na terenie rezerwatu przyrody, na podstawie art. 15 ust. 1 pkt 15 ustawy z dnia 16 kwietnia 2004 r. o ochronie przyrody (Dz. U. z 2016 r. poz. 2134 ze zm.), należy do kompetencji regionalnego dyrektora ochrony środowiska.

Ze względu na powyższe Regionalny Dyrektor Ochrony Środowiska w Bydgoszczy wyznaczył szlak dla celu edukacyjnego i turystycznego na terenie rezerwatu przyrody „Wielka Kępa”. Sposób udostępnienia powyższego szlaku oraz jego przebieg, zostały określone w załączniku do niniejszego zarządzenia. Oznakowanie szlaku, zabezpieczenie wjazdu szlabanem oraz dbałość o jego bezpieczne użytkowanie należy do zarządcy terenu, Nadleśniczego Nadleśnictwa Toruń.

p.o. Regionalny Dyrektor
Ochrony Środowiska w Bydgoszczy

Mark Machnikowski