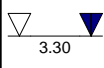
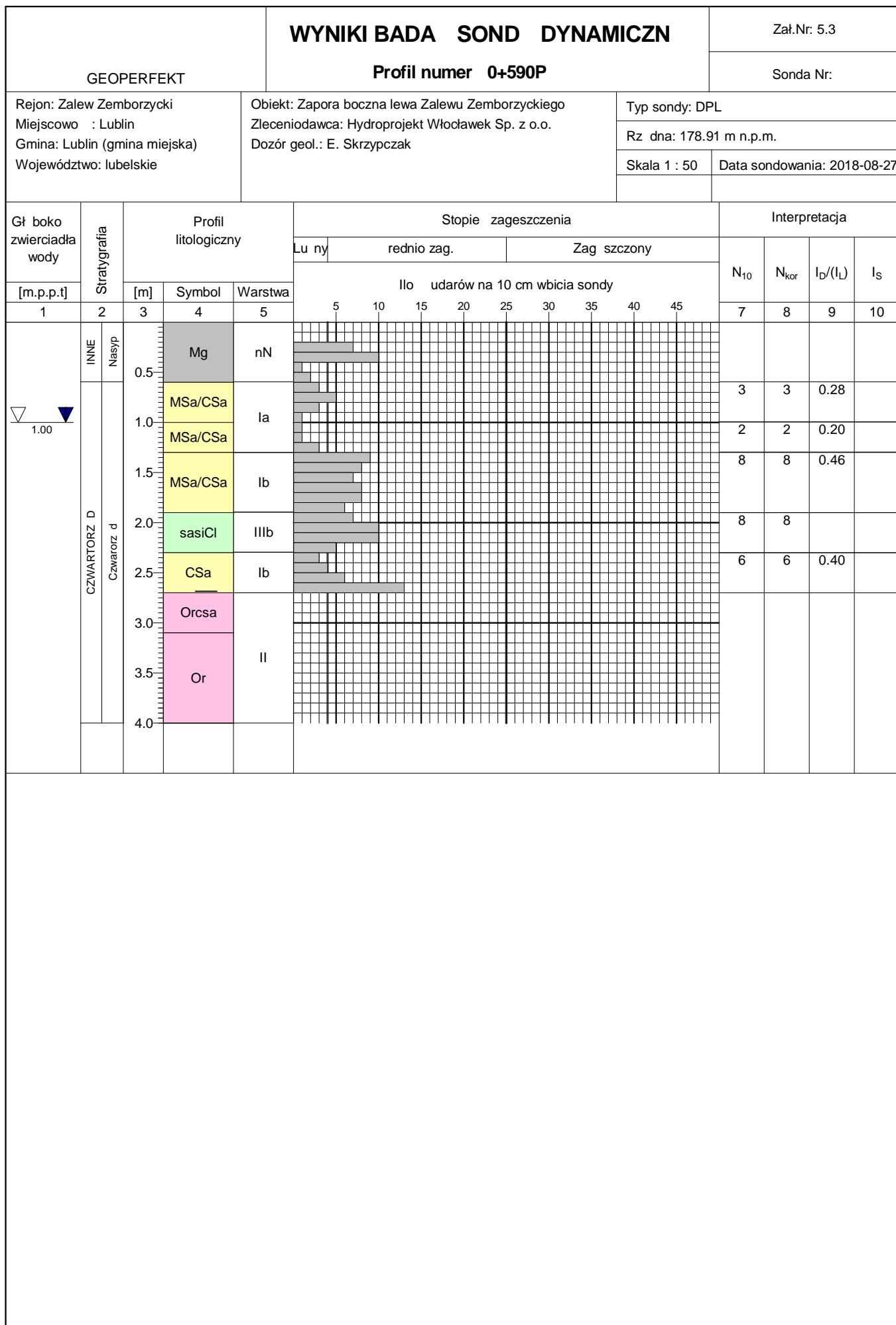
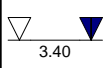


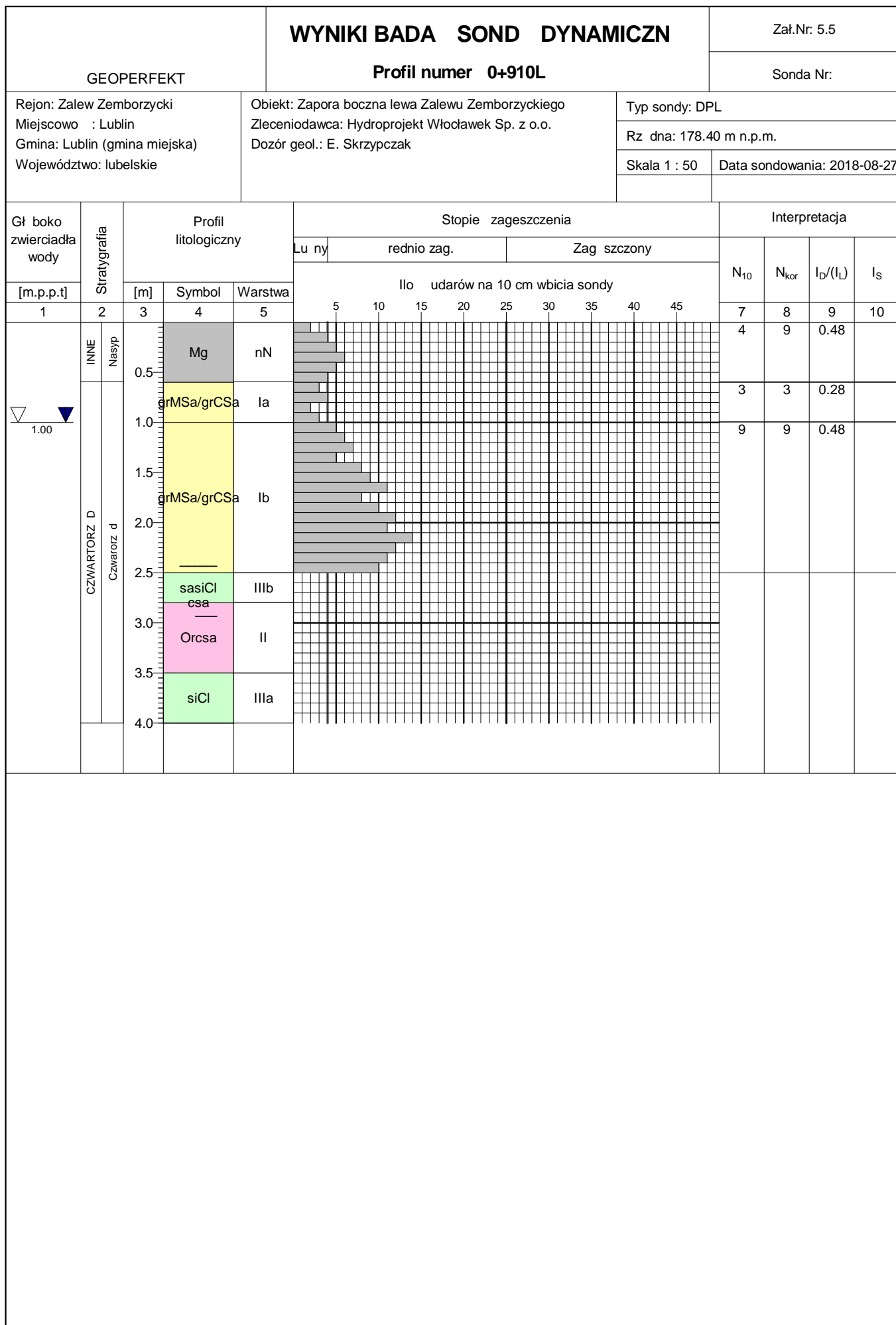
GEOPERFEKT		WYNIKI BADA SOND DYNAMICZNYCH				Zał.Nr: 5.2											
		Profil numer 0+270S				Sonda Nr:											
Rejon: Zalew Zemborzyski Miejscowość: Lublin Gmina: Lublin (gmina miejska) Województwo: lubelskie		Objekt: Zapora boczna lewa Zalewu Zemborzyskiego Zleceniodawca: Hydroprojekt Włocławek Sp. z o.o. Dozór geol.: E. Skrzypczak				Typ sondy: DPM											
						Rz dna: 180.70 m n.p.m.											
						Skala 1 : 50		Data sondowania: 2018-08-27									
Gł boko zwierciadła wody	Stratygrafia	Profil litologiczny			Stopień zagęszczenia									Interpretacja			
					Lu ny			red.zag			Zag szczyony			B.zag			N ₁₀
		[m.p.p.t]	[m]	Symbol	Warstwa	Ilo uderzeń na 10 cm wbicia sondy									7	8	
1	2	3	4	5	5	10	15	20	25	30	35	40	45				
	INNE Nasyp	0.5	Mg	nB										8	8	0.57	
		1.0	Mg											9	9	0.59	
	CZWARCTORZ D Czwartorz d	2.0	MSa/CSa	Ib										3	3	0.38	
		2.5															
		3.0	CSa	Ia										4	4	0.44	
		3.5	CSa											2	2	0.31	
		4.0	Or	II													
		4.5	Or														
		5.5	—														
		6.0	Orfsa														





GEOPERFEKT		WYNIKI BADA SOND DYNAMICZNYCH				Zał.Nr: 5.4												
		Profil numer 0+590S				Sonda Nr:												
Rejon: Zalew Zemborzyski Miejscowość : Lublin Gmina: Lublin (gmina miejska) Województwo: lubelskie		Objekt: Zapora boczna lewa Zalewu Zemborzyskiego Zleceniodawca: Hydroprojekt Włocławek Sp. z o.o. Dozór geol.: E. Skrzypczak				Typ sondy: DPM												
						Rz dna: 180.74 m n.p.m.												
						Skala 1 : 50		Data sondowania: 2018-08-27										
Gł boko zwierciadła wody	Stratygrafia	Profil litologiczny			Stopień zagęszczenia										Interpretacja			
					Lu ny		red.zag			Zag szczyony			B.zag		N ₁₀	N _{kor}	I _D /(I _L)	I _s
		[m]	Symbol	Warstwa	Ilo udarów na 10 cm wbicia sondy													
[m.p.p.t]	2	3	4	5	5	10	15	20	25	30	35	40	45	7	8	9	10	
	INNE Nasyp	0.5	Mg	nB	[Bar chart showing blow counts for nB layer]										9	9	0.59	
		1.0	Mg		[Bar chart showing blow counts for nB layer]										9	9	0.59	
	CZWARTORZ D Czwartorz d	2.0	MSa/CSa	Ia	[Bar chart showing blow counts for Ia layer]										2	2	0.31	
		2.5			[Bar chart showing blow counts for Ia layer]													
		3.0	MSa/CSa	Ib	[Bar chart showing blow counts for Ib layer]										5	5	0.48	
	3.5		[Bar chart showing blow counts for Ib layer]															
		4.0	MSa/CSa	II	[Bar chart showing blow counts for II layer]										2	2		
		4.5			[Bar chart showing blow counts for II layer]													
		5.0	Or		[Bar chart showing blow counts for Or layer]													
		5.5			[Bar chart showing blow counts for Or layer]													
		6.0	Or		[Bar chart showing blow counts for Or layer]													





Rysunek wykonano programem "GeoStar"

