

# Laboratoria Przyszłości

Na czym polega program  
i jak można się do niego zgłaszać

08.10.2021



Laboratoria  
Przyszłości



Ministerstwo  
Edukacji i Nauki



POLSKI  
ŁAD

# Agenda

1. Informacje ogólne o programie
2. Demonstracja procesu zgłoszeń
3. Sesja pytań i odpowiedzi

Pytania można też zadawać poprzez formularz kontaktowy na stronie  
**[gov.pl/laboratoria](https://gov.pl/laboratoria)**



# Kwota wsparcia

**Maksymalna wysokość wsparcia dla szkoły  
jest uzależniona od liczby uczniów**  
wynikającej z danych Systemu Informacji Oświatowej.

**Kiedy liczba uczniów jest niższa niż 235:**

- a) 30 000 zł – w szkole do 100 uczniów,
- b) 60 000 zł – w szkole do 200 uczniów,
- c) 70 000 zł – w szkole do 234 uczniów

**Kiedy liczba uczniów wynosi co najmniej 235:**

kwota wsparcia stanowi iloczyn  
liczby uczniów w danej szkole  
i kwoty 300 zł.

**liczba uczniów x 300 zł**

# Katalog wyposażenia

- **Podzielony na wyposażenie podstawowe i dodatkowe**

Podstawowe obejmuje na razie Drukarki 3D, mikrokontrolery, sprzęt do nagrań i stacje lutownicze (wraz z akcesoriami do każdego z nich)

- **Liczy około 150 pozycji**

- **Kupowany sprzęt musi być wybrany z katalogu**

# Uczestnicy procesu



**Szkoła  
podstawowa**



**Organ  
prowadzący**

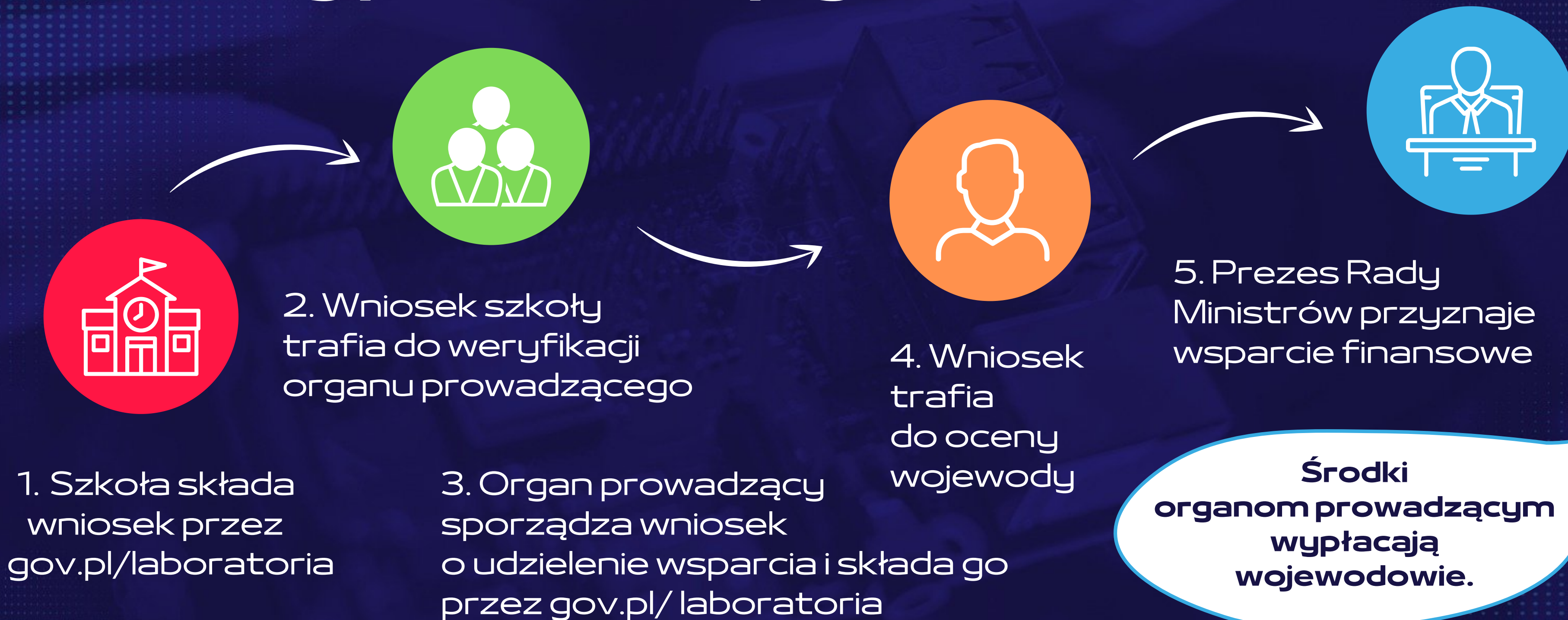


**Wojewoda**



**Prezes  
Rady  
Ministrów**

# Przebieg procesu w pigułce



# Jak zgłosić się do programu?

## Informacja dla organów prowadzących



### 1 Przygotuj dane



nazwa  
szkoły



adres  
szkoły



numer szkoły  
w Rejestrze  
Szkół i Placówek  
Oświatowych



wnioskowana  
kwota wsparcia



numer telefonu  
i adres e-mail  
do osoby kontaktowej



podpisane  
(elektronicznie)  
upoważnienie  
danej osoby  
do składania  
wniosków



Numer wydzielonego  
konta bankowego



Laboratoria  
Przyszłości



Ministerstwo  
Edukacji i Nauki



POLSKI  
ŁĄD

# Jak zgłosić się do programu?

## Informacja dla organów prowadzących



- 1** Wejdź na [www.gov.pl/laboratoria](http://www.gov.pl/laboratoria)
- 2** Znajdź zakładkę „Jesteś organem prowadzącym? Wnioskuj o wsparcie dla zgłoszonej szkoły”
- 3** Wypełnij i złóż wniosek elektronicznie



# Zobowiązania szkół



- **Udostępnienie sprzętu do realizacji zajęć**

Mogą to być zajęcia lekcyjne lub pozalekcyjne. Kluczowe jest to aby wyposażenie mogło być wykorzystywane na zajęciach pozalekcyjnych i przez uczniów do indywidualnych projektów

- **Uwzględnienie treści doradztwa zawodowego**

- **Spełnienie wytycznych w zakresie oznaczenia**

- **Udział w badaniach i ankietach ewaluacyjnych**

# Zobowiązania szkół



- **Wykorzystanie sprzętu podczas zajęć**

Minimum średnio 3 godziny tygodniowo przez co najmniej 5 lat szkolnych. Zajęcia mogą być lekcyjne lub pozalekcyjne.

- **Wyznaczenie szkolnego koordynatora**

- **Dzielenie się dobrymi praktykami z innymi**

# Jak zgłosić się do programu?

## Informacja dla szkół



**! Termin zgłoszeń: do 15 listopada 2021 roku**

Zachęcamy do zgłoszeń w jak najszybszym terminie z uwagi na konieczność wydatkowania 60% otrzymanych środków w 2021 roku.

**! Udział w programie nie wymaga wkładu własnego**

**! Na etapie zgłoszeń nie trzeba decydować, jaki sprzęt z katalogu wyposażenia zostanie zakupiony**

**! Wsparcie wypłacane jest w całości z góry**



Laboratoria  
Przyszłości



Ministerstwo  
Edukacji i Nauki



# Zapraszamy do zadawania pytań



Laboratoria  
Przyszłości



Ministerstwo  
Edukacji i Nauki

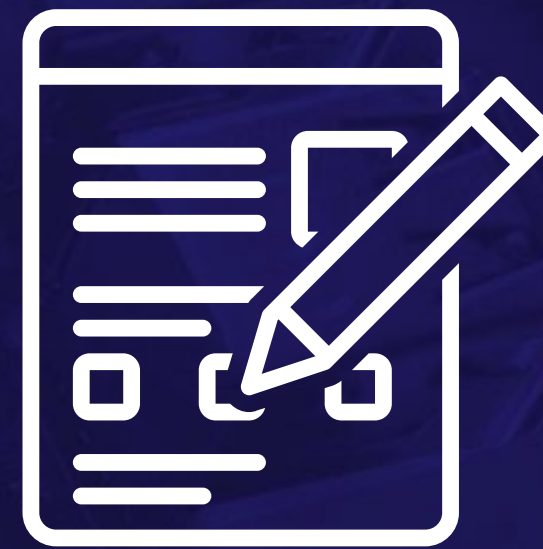


POLSKI  
ŁAD

# Masz pytania?



Wejdź na  
**[www.gov.pl/laboratoria](http://www.gov.pl/laboratoria)**  
i zapoznaj się z odpowiedziami  
na najczęściej zadawane pytania



Wejdź na  
**[www.gov.pl/laboratoria](http://www.gov.pl/laboratoria)**  
i wypełnij formularz  
kontaktowy