



DZIENNIK URZĘDOWY

WOJEWÓDZTWA POMORSKIEGO

Gdańsk, dnia 04.07.2024 r.

Poz. 3109

ZARZĄDZENIE REGIONALNEGO DYREKTORA OCHRONY ŚRODOWISKA W GDAŃSKU

z dnia 21 czerwca 2024 r.

w sprawie rezerwatu przyrody „Paraszyńskie Wąwozy”

Na podstawie art. 13 ust. 3 ustawy z dnia 16 kwietnia 2004 roku o ochronie przyrody (Dz. U. z 2023 r. poz. 1336, 1688 i 1890) zarządza się, co następuje:

§ 1. 1. Rezerwat przyrody „Paraszyńskie Wąwozy”, zwany dalej „rezerwatem”, obejmuje obszar o powierzchni 61,26 ha, położony w województwie pomorskim, w powiecie wejherowskim, na terenie gminy Łęczyce.

2. Przebieg granicy rezerwatu w postaci współrzędnych punktów jej załamania przedstawia załącznik nr 1 do zarządzenia.

§ 2. Celem ochrony w rezerwacie jest zachowanie kompleksu biocenoz leśnych i źródliskowych z naturalnymi mechanizmami ich funkcjonowania i z rzadkimi i chronionymi gatunkami roślin, zwierząt i grzybów oraz elementów środowiska abiotycznego, przede wszystkim licznych źródlisk i silnie urozmaiconej rzeźby terenu, a także wybitnego krajobrazu charakterystycznego dla strefy krawędziowej Pojezierza Kaszubskiego.

§ 3. Dla rezerwatu przyrody określa się:

1) rodzaj: Leśny (L);

2) typ i podtyp:

a) ze względu na dominujący przedmiot ochrony: Biocenotyczny i fizjocenotyczny (PBf), podtyp – biocenozy naturalnych i półnaturalnych (bp),

b) ze względu na główny typ ekosystemu: Leśny i borowy (EL), lasów nizinnych (lni).

§ 4. 1. W celu zabezpieczenia rezerwatu przed zagrożeniami zewnętrznymi wyznacza się otulinę rezerwatu o powierzchni 13,00 ha, położoną w powiecie wejherowskim, na terenie gminy Łęczyce.

2. Przebieg granic otuliny rezerwatu w postaci współrzędnych punktów ich załamania przedstawia załącznik nr 2 do zarządzenia.

§ 5. 1. Położenie rezerwatu oraz jego otuliny na tle ewidencji gruntów gminy Łęczyce przedstawia załącznik nr 3 do zarządzenia.

2. Położenie rezerwatu oraz jego otuliny na tle ewidencji leśnej Nadleśnictwa Strzebielino przedstawia załącznik nr 4 do zarządzenia.

§ 6. Nadzór nad rezerwatem sprawuje Regionalny Dyrektor Ochrony Środowiska w Gdańsku.

§ 7. Zarządzenie wchodzi w życie po upływie 14 dni od dnia ogłoszenia¹⁾.

Regionalny Dyrektor
Ochrony Środowiska
w Gdańsku

Anna Tchórzewska

¹⁾Niniejsze zarządzenie było poprzedzone rozporządzeniem Nr 5/2001 Wojewody Pomorskiego z dnia 25 lipca 2001 r. w sprawie uznania za rezerwat przyrody „Paraszyńskie Wąwozy” (Dz. Urz. Woj. Pom. Nr 62 poz. 685), które utraciło moc z dniem wejścia w życie niniejszego zarządzenia, zgodnie z art. 157 ustawy z dnia 16 kwietnia 2004 r. o ochronie przyrody (Dz. U. z 2023 poz. 1336, 1688 i 1890).

Załącznik nr 1 do zarządzenia
Regionalnego Dyrektora Ochrony Środowiska w Gdańsku
z dnia 21 czerwca 2024 r.

Przebieg granicy rezerwatu w postaci współrzędnych punktów jej załamania²⁾.

Lp.	X	Y	Lp.	X	Y	Lp.	X	Y
1	743 402,66	433 141,70	105	743 477,74	434 105,68	209	743 051,05	433 957,20
2	743 390,11	433 159,04	106	743 497,86	434 126,29	210	743 066,99	433 927,63
3	743 399,10	433 165,84	107	743 497,91	434 126,57	211	743 074,32	433 914,03
4	743 458,06	433 212,21	108	743 516,31	434 128,95	212	743 077,83	433 901,01
5	743 482,62	433 223,93	109	743 599,45	434 143,51	213	743 113,95	433 862,54
6	743 518,29	433 240,95	110	743 696,20	434 134,04	214	743 173,54	433 834,04
7	743 496,99	433 254,39	111	743 741,68	434 171,87	215	743 212,01	433 772,41
8	743 497,06	433 256,76	112	743 767,50	434 192,40	216	743 217,31	433 758,79
9	743 498,00	433 288,33	113	743 773,22	434 202,77	217	743 218,87	433 754,76
10	743 506,06	433 313,67	114	743 768,76	434 249,82	218	743 213,24	433 748,46
11	743 506,34	433 314,70	115	743 757,75	434 280,39	219	743 219,70	433 746,96
12	743 464,09	433 344,09	116	743 634,06	434 241,69	220	743 231,28	433 738,50
13	743 487,33	433 371,43	117	743 597,79	434 263,99	221	743 243,30	433 687,10
14	743 497,29	433 383,15	118	743 596,56	434 264,75	222	743 299,75	433 594,81
15	743 482,43	433 389,65	119	743 593,28	434 265,41	223	743 292,30	433 563,21
16	743 483,60	433 391,24	120	743 567,20	434 280,84	224	743 279,33	433 508,21
17	743 511,65	433 435,78	121	743 600,09	434 313,83	225	743 251,32	433 461,85
18	743 524,83	433 456,71	122	743 604,87	434 318,63	226	743 260,98	433 389,90
19	743 525,37	433 457,62	123	743 605,21	434 318,44	227	743 256,60	433 373,09
20	743 525,99	433 458,45	124	743 605,10	434 318,86	228	743 255,59	433 369,21
21	743 508,18	433 528,38	125	743 605,21	434 318,97	229	743 231,95	433 326,05
22	743 518,79	433 547,95	126	743 605,04	434 319,06	230	743 221,90	433 307,69
23	743 519,52	433 549,31	127	743 588,93	434 378,45	231	743 185,46	433 237,37
24	743 520,26	433 550,66	128	743 526,75	434 369,80	232	743 176,07	433 227,73
25	743 520,55	433 551,20	129	743 390,52	434 309,20	233	743 169,98	433 221,49
26	743 518,57	433 565,35	130	743 390,52	434 309,73	234	743 143,12	433 202,01
27	743 485,54	433 580,33	131	743 383,00	434 347,46	235	743 179,77	433 167,04
28	743 493,24	433 583,88	132	743 385,50	434 354,89	236	743 184,38	433 154,66
29	743 543,17	433 622,01	133	743 380,82	434 358,35	237	743 179,99	433 146,07
30	743 551,98	433 627,73	134	743 372,57	434 364,46	238	743 176,91	433 140,05
31	743 552,39	433 627,89	135	743 371,06	434 370,51	239	743 162,73	433 127,32
32	743 567,08	433 603,77	136	743 401,33	434 419,46	240	743 172,27	433 126,37
33	743 600,94	433 598,79	137	743 424,22	434 424,53	241	743 205,80	433 135,44
34	743 621,89	433 569,78	138	743 424,13	434 444,43	242	743 231,75	433 143,92
35	743 620,49	433 562,30	139	743 424,12	434 446,40	243	743 276,13	433 140,63
36	743 646,09	433 544,63	140	743 424,11	434 453,16	244	743 304,95	433 131,42
37	743 647,26	433 546,26	141	743 422,16	434 451,50	245	743 330,53	433 114,03

²⁾ Współrzędne punktów załamania granicy rezerwatu przedstawiono w układzie współrzędnych płaskich prostokątnych PL-1992, który jest jednym z układów tworzących państwowy system odniesień przestrzennych, o którym mowa w przepisach wydanych na podstawie art. 3 ust. 5 ustawy z dnia 17 maja 1989 r. - Prawo geodezyjne i kartograficzne (Dz. U. z 2023 r. poz. 1752, 1615, 1688 i 1762).

Lp.	X	Y	Lp.	X	Y	Lp.	X	Y
38	743 647,54	433 546,37	142	743 389,38	434 423,79	246	743 330,93	433 114,34
39	743 651,21	433 557,93	143	743 379,82	434 408,31	247	743 351,91	433 087,37
40	743 648,54	433 574,16	144	743 372,56	434 396,55	248	743 374,29	433 060,97
41	743 664,69	433 593,94	145	743 366,43	434 387,17	249	743 399,34	433 035,29
42	743 683,69	433 634,14	146	743 351,05	434 363,61	250	743 404,31	433 027,50
43	743 679,67	433 652,33	147	743 328,27	434 340,72	251	743 408,64	433 019,80
44	743 679,34	433 653,84	148	743 321,86	434 333,56	252	743 411,47	433 014,77
45	743 681,15	433 653,77	149	743 296,89	434 311,35	253	743 412,49	433 013,17
46	743 682,19	433 653,72	150	743 290,35	434 316,95	254	743 418,89	433 003,12
47	743 713,06	433 662,98	151	743 253,83	434 283,43	255	743 426,23	432 999,45
48	743 733,04	433 676,32	152	743 132,37	434 342,38	256	743 438,04	432 999,65
49	743 742,74	433 682,81	153	743 128,39	434 332,94	257	743 471,05	433 014,79
50	743 744,27	433 683,74	154	743 113,93	434 345,48	258	743 486,24	433 020,00
51	743 745,78	433 684,66	155	743 078,58	434 395,64	259	743 507,43	433 018,03
52	743 746,23	433 707,19	156	743 075,62	434 410,03	260	743 544,45	432 996,21
53	743 746,53	433 722,03	157	743 074,77	434 421,68	261	743 555,41	432 986,85
54	743 746,72	433 731,72	158	743 078,16	434 424,43	262	743 572,91	432 967,57
55	743 745,52	433 731,73	159	743 089,80	434 426,54	263	743 597,64	432 952,02
56	743 745,22	433 731,73	160	743 094,46	434 430,57	264	743 611,11	432 926,30
57	743 743,76	433 731,75	161	743 097,00	434 439,46	265	743 666,83	432 875,74
58	743 729,81	433 731,90	162	743 096,36	434 444,32	266	743 685,78	432 863,81
59	743 628,45	433 732,97	163	743 096,15	434 456,39	267	743 711,50	432 847,62
60	743 594,88	433 724,30	164	743 095,09	434 466,13	268	743 711,80	432 847,41
61	743 547,31	433 714,74	165	743 100,38	434 473,96	269	743 725,44	432 837,93
62	743 539,31	433 741,57	166	743 105,67	434 474,80	270	743 735,69	432 822,13
63	743 544,65	433 755,20	167	743 116,68	434 475,44	271	743 746,61	432 810,35
64	743 545,42	433 757,16	168	743 124,94	434 478,61	272	743 754,73	432 801,60
65	743 546,22	433 759,21	169	743 137,63	434 507,16	273	743 759,62	432 794,27
66	743 559,36	433 759,52	170	743 113,00	434 539,78	274	743 794,39	432 810,74
67	743 558,69	433 760,71	171	743 113,84	434 556,61	275	743 826,52	432 752,48
68	743 550,37	433 768,47	172	743 097,96	434 581,19	276	743 857,06	432 726,22
69	743 539,74	433 776,89	173	743 109,75	434 615,18	277	743 962,25	432 747,57
70	743 525,16	433 787,59	174	743 109,91	434 615,65	278	743 984,22	432 762,98
71	743 516,57	433 791,89	175	743 110,34	434 616,89	279	743 994,40	432 767,75
72	743 507,01	433 795,44	176	743 112,46	434 620,41	280	744 033,63	432 783,45
73	743 498,87	433 794,04	177	743 112,73	434 620,86	281	744 036,08	432 784,44
74	743 494,97	433 791,53	178	743 125,03	434 641,28	282	744 038,31	432 785,33
75	743 493,67	433 790,58	179	743 126,13	434 643,10	283	744 024,97	432 809,90
76	743 483,75	433 783,35	180	743 127,20	434 644,89	284	744 009,92	432 848,32
77	743 483,04	433 798,81	181	743 100,85	434 650,84	285	744 000,07	432 882,75
78	743 475,91	433 823,60	182	743 038,58	434 646,16	286	743 989,24	432 899,64
79	743 476,34	433 827,50	183	743 031,38	434 645,61	287	743 963,21	432 937,11
80	743 480,91	433 869,12	184	742 979,73	434 605,24	288	743 958,01	432 946,52
81	743 484,56	433 885,15	185	742 932,02	434 581,28	289	743 957,34	432 949,99
82	743 484,84	433 886,39	186	742 891,08	434 541,41	290	743 950,22	432 921,10

Lp.	X	Y	Lp.	X	Y	Lp.	X	Y
83	743 487,09	433 890,53	187	742 878,55	434 508,64	291	743 936,64	432 919,15
84	743 485,50	433 889,29	188	742 847,92	434 453,58	292	743 913,79	432 902,67
85	743 479,64	433 884,66	189	742 842,47	434 414,32	293	743 873,48	432 886,60
86	743 475,40	433 881,30	190	742 858,33	434 373,50	294	743 800,66	432 867,61
87	743 458,11	433 867,61	191	742 864,71	434 315,09	295	743 772,61	432 868,92
88	743 451,68	433 862,52	192	742 859,38	434 289,98	296	743 742,82	432 877,09
89	743 407,88	433 827,84	193	742 858,98	434 266,53	297	743 729,78	432 880,80
90	743 377,03	433 829,57	194	742 872,68	434 228,71	298	743 715,93	432 884,74
91	743 409,21	433 856,76	195	742 879,83	434 189,18	299	743 698,53	432 893,20
92	743 407,37	433 892,58	196	742 832,97	434 153,53	300	743 686,74	432 898,94
93	743 385,13	433 911,97	197	742 877,11	434 139,99	301	743 642,17	432 934,39
94	743 363,04	433 911,34	198	742 939,97	434 148,67	302	743 639,01	432 936,91
95	743 359,07	433 944,86	199	742 968,58	434 108,72	303	743 621,56	432 967,91
96	743 358,94	433 945,92	200	742 971,44	434 109,36	304	743 601,76	432 982,29
97	743 368,02	433 944,23	201	742 972,60	434 108,02	305	743 599,97	432 983,59
98	743 380,94	433 974,34	202	742 973,70	434 106,75	306	743 583,24	432 993,52
99	743 351,53	434 011,19	203	742 995,45	434 081,72	307	743 570,85	433 017,66
100	743 419,51	434 018,74	204	743 003,73	434 057,81	308	743 468,57	433 073,40
101	743 432,56	434 047,72	205	742 999,81	434 029,36	309	743 457,44	433 085,27
102	743 433,21	434 049,16	206	743 012,41	434 001,37	310	743 427,77	433 094,74
103	743 433,81	434 050,49	207	743 023,28	433 989,60	311	743 410,87	433 116,05
104	743 417,53	434 062,89	208	743 023,51	433 989,35	312	743 402,66	433 141,70

Załącznik nr 2 do zarządzenia
Regionalnego Dyrektora Ochrony Środowiska w Gdańsku
z dnia 21 czerwca 2024 r.

Przebieg granic otuliny rezerwatu w postaci współrzędnych punktów ich załamania³⁾.

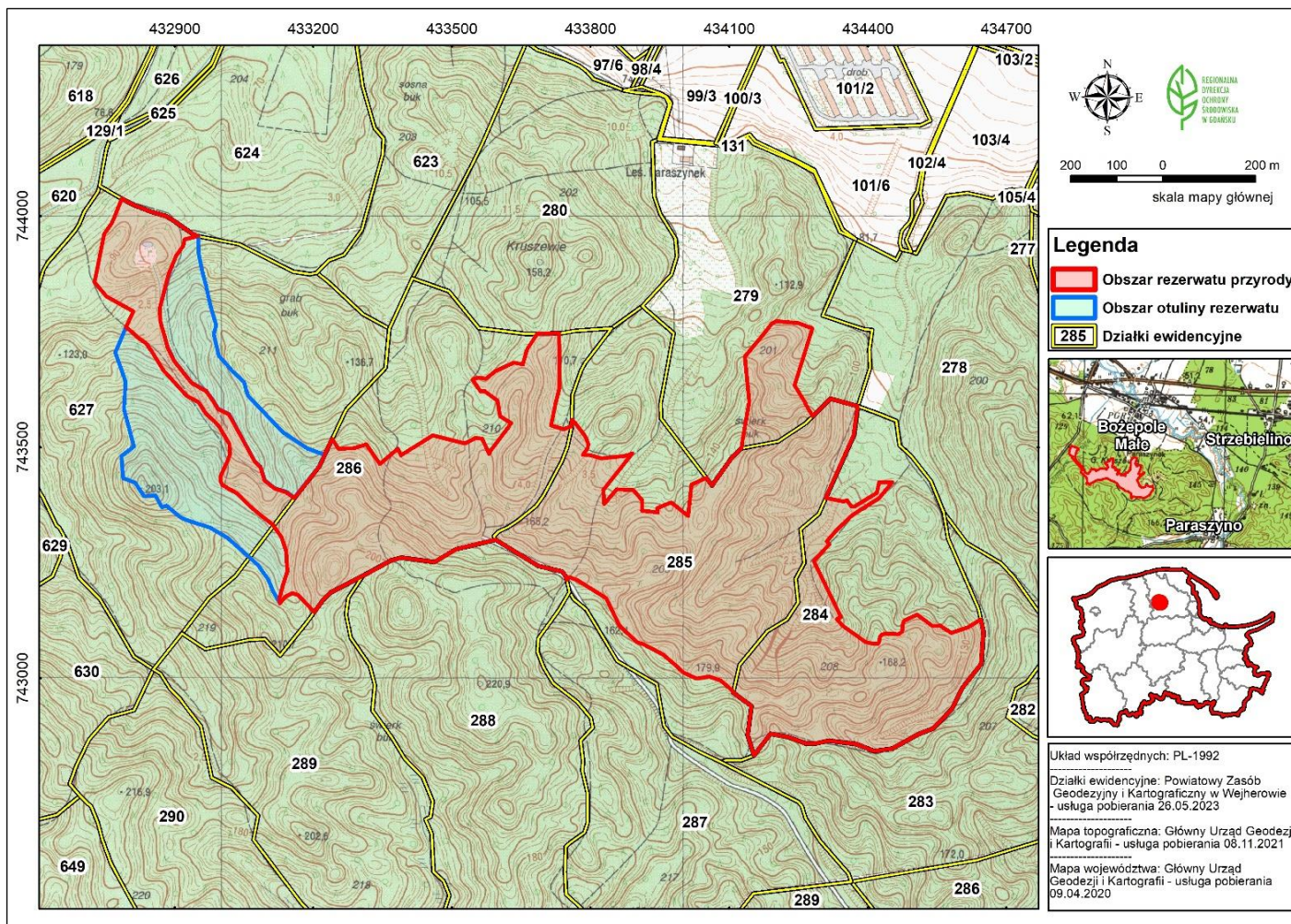
Lp.	X	Y	Uwagi	Lp.	X	Y	Uwagi
1	743399,34	433035,29	Część 1	57	743426,23	432999,45	Część 1
2	743374,29	433060,97	Część 1	58	743418,89	433003,12	Część 1
3	743351,91	433087,37	Część 1	59	743412,49	433013,17	Część 1
4	743330,93	433114,34	Część 1	60	743411,47	433014,77	Część 1
5	743330,53	433114,03	Część 1	61	743408,64	433019,80	Część 1
6	743304,95	433131,42	Część 1	62	743404,31	433027,50	Część 1
7	743276,13	433140,63	Część 1	63	743399,34	433035,29	Część 1
8	743231,75	433143,92	Część 1	64	743400,08	433166,08	Część 2
9	743197,40	433133,02	Część 1	65	743391,09	433159,30	Część 2
10	743172,27	433126,37	Część 1	66	743403,60	433141,97	Część 2
11	743162,35	433127,54	Część 1	67	743411,78	433116,34	Część 2
12	743190,51	433112,23	Część 1	68	743428,63	433095,04	Część 2
13	743197,00	433109,55	Część 1	69	743458,25	433085,55	Część 2
14	743215,10	433101,72	Część 1	70	743469,35	433073,69	Część 2
15	743220,43	433097,94	Część 1	71	743571,44	433017,91	Część 2
16	743223,50	433095,67	Część 1	72	743583,79	432993,79	Część 2
17	743230,00	433091,16	Część 1	73	743600,48	432983,86	Część 2
18	743237,13	433086,11	Część 1	74	743602,27	432982,55	Część 2
19	743243,19	433081,91	Część 1	75	743622,03	432968,17	Część 2
20	743245,93	433078,94	Część 1	76	743639,42	432937,20	Część 2
21	743255,68	433068,43	Część 1	77	743642,58	432934,68	Część 2
22	743263,71	433059,78	Część 1	78	743687,05	432899,23	Część 2
23	743303,82	433014,68	Część 1	79	743698,82	432893,48	Część 2
24	743326,01	432976,45	Część 1	80	743716,18	432885,01	Część 2
25	743337,55	432940,29	Część 1	81	743730,01	432881,07	Część 2
26	743342,26	432925,54	Część 1	82	743743,04	432877,35	Część 2
27	743349,15	432911,38	Część 1	83	743772,78	432869,16	Część 2
28	743373,75	432881,91	Część 1	84	743800,78	432867,82	Część 2
29	743369,81	432872,47	Część 1	85	743873,53	432886,71	Część 2
30	743396,09	432858,13	Część 1	86	743913,80	432902,72	Część 2
31	743394,21	432833,76	Część 1	87	743936,64	432919,15	Część 2
32	743423,47	432814,11	Część 1	88	743950,20	432921,09	Część 2
33	743432,98	432788,24	Część 1	89	743957,24	432950,47	Część 2
34	743481,45	432784,76	Część 1	90	743918,91	432951,83	Część 2
35	743501,57	432811,96	Część 1	91	743882,59	432959,13	Część 2
36	743582,59	432790,23	Część 1	92	743848,37	432967,91	Część 2
37	743642,01	432794,00	Część 1	93	743804,75	432977,65	Część 2

³⁾ Współrzędne punktów załamania granic otuliny rezerwatu przedstawiono w układzie współrzędnych płaskich prostokątnych PL-1992, który jest jednym z układów tworzących państwowy system odniesień przestrzennych, o którym mowa w przepisach wydanych na podstawie art. 3 ust. 5 ustawy z dnia 17 maja 1989 r. - Prawo geodezyjne i kartograficzne (Dz. U. z 2023 r. poz. 1752, 1615, 1688 i 1762).

Lp.	X	Y	Uwagi	Lp.	X	Y	Uwagi
38	743704,87	432771,38	Część 1	94	743763,97	432989,84	Część 2
39	743759,62	432794,27	Część 1	95	743758,01	432988,13	Część 2
40	743754,73	432801,60	Część 1	96	743757,55	432987,96	Część 2
41	743746,61	432810,35	Część 1	97	743745,41	432984,41	Część 2
42	743735,69	432822,13	Część 1	98	743730,59	432987,78	Część 2
43	743725,44	432837,93	Część 1	99	743698,44	432995,16	Część 2
44	743711,80	432847,41	Część 1	100	743676,84	433014,44	Część 2
45	743711,50	432847,62	Część 1	101	743667,24	433023,01	Część 2
46	743685,78	432863,81	Część 1	102	743664,52	433025,50	Część 2
47	743666,83	432875,74	Część 1	103	743661,06	433029,10	Część 2
48	743611,11	432926,30	Część 1	104	743641,14	433049,73	Część 2
49	743597,64	432952,02	Część 1	105	743621,35	433055,14	Część 2
50	743572,91	432967,57	Część 1	106	743611,07	433059,02	Część 2
51	743555,41	432986,85	Część 1	107	743532,71	433134,36	Część 2
52	743544,45	432996,21	Część 1	108	743497,67	433187,16	Część 2
53	743507,43	433018,03	Część 1	109	743484,12	433222,51	Część 2
54	743486,24	433020,00	Część 1	110	743483,55	433224,00	Część 2
55	743471,05	433014,79	Część 1	111	743459,00	433212,32	Część 2
56	743438,04	432999,65	Część 1	112	743400,08	433166,08	Część 2

Załącznik nr 3 do zarządzenia
Regionalnego Dyrektora Ochrony Środowiska w Gdańsku
z dnia 21 czerwca 2024 r.

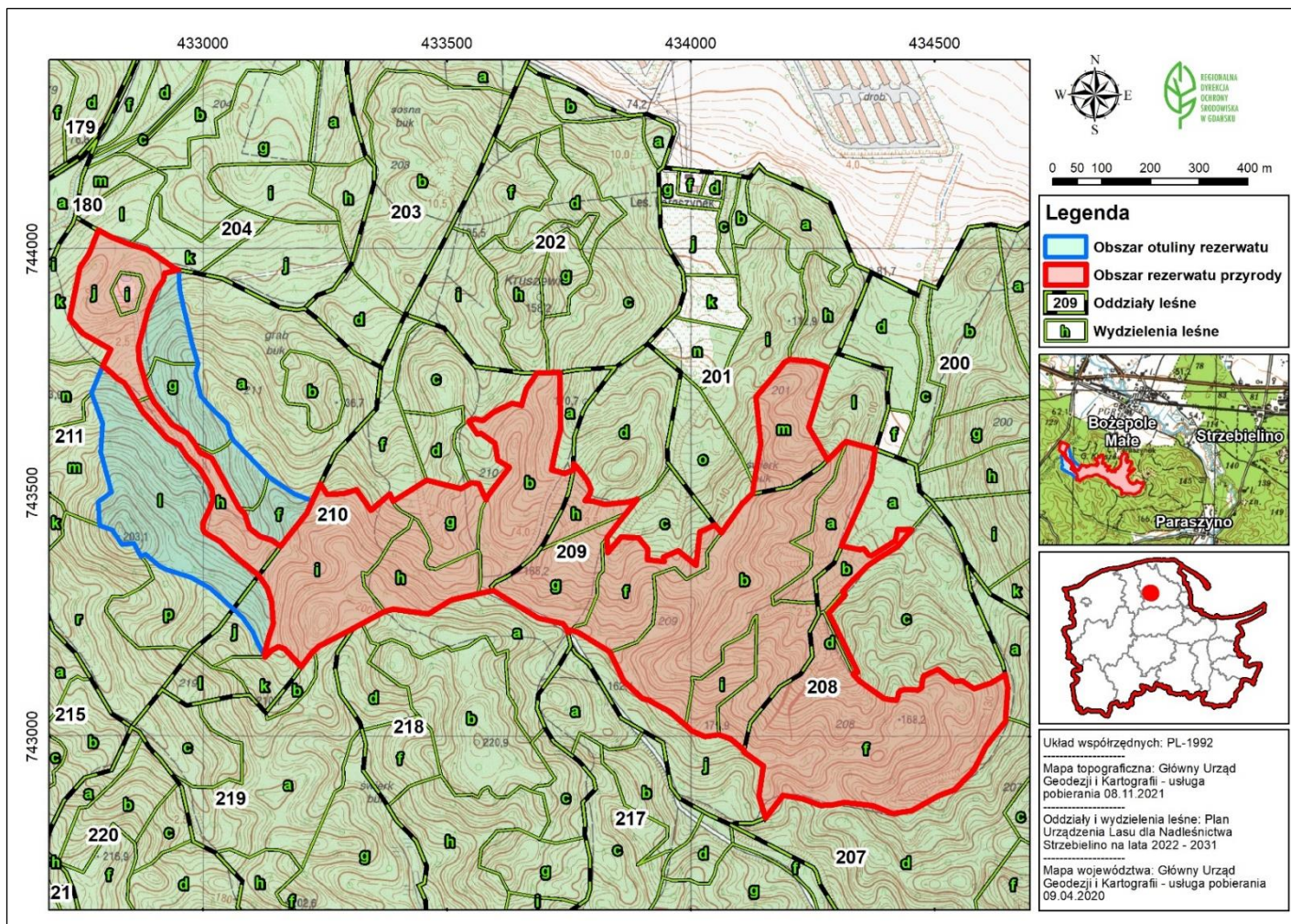
Położenie rezerwatu oraz jego otuliny na tle ewidencji gruntów gminy Łęczycze⁴⁾.



⁴⁾ Obręb ewidencyjny Bożepole Małe i Bożepole Wielkie.

Załącznik nr 4 do zarządzenia
Regionalnego Dyrektora Ochrony Środowiska w Gdańsku
z dnia 21 czerwca 2024 r.

Położenie rezerwatu oraz jego otuliny na tle ewidencji leśnej Nadleśnictwa Strzebielino⁵⁾.



⁵⁾ Leśnictwo Paraszynek.