



## Nieruchomość na sprzedaż

Warszawa, ulica Aleksandra Fleminga  
(Tarchomin - Białołęka)

The EY logo, consisting of the letters 'EY' in a bold, white, sans-serif font. A yellow triangle is positioned above the 'Y'.

Building a better  
working world



# Nieruchomość na sprzedaż

Warszawa, ulica Aleksandra Fleminga (Tarchomin – Białołęka)



## Adres nieruchomości

Warszawa, ulica Aleksandra Fleminga  
(Tarchomin – Białołęka)

- [link do google map](#)



## Przedmiot transakcji

sprzedaż prawa użytkowania wieczystego Nieruchomości, dla których Spółka jest użytkownikiem wieczystym wraz ze sprzedażą posadowionej na niej infrastruktury podziemnej i naziemnej



## Powierzchnia terenu

15 068 m<sup>2</sup>



## Numery działek ewidencyjnych

85/6, 85/4, 99/1, 99/3, 85/3, 86, 87, 89/2, 106, 88, 428, 90, 96, 99/2, 100, 113, 114 i 115 z obrębem 4-06-35



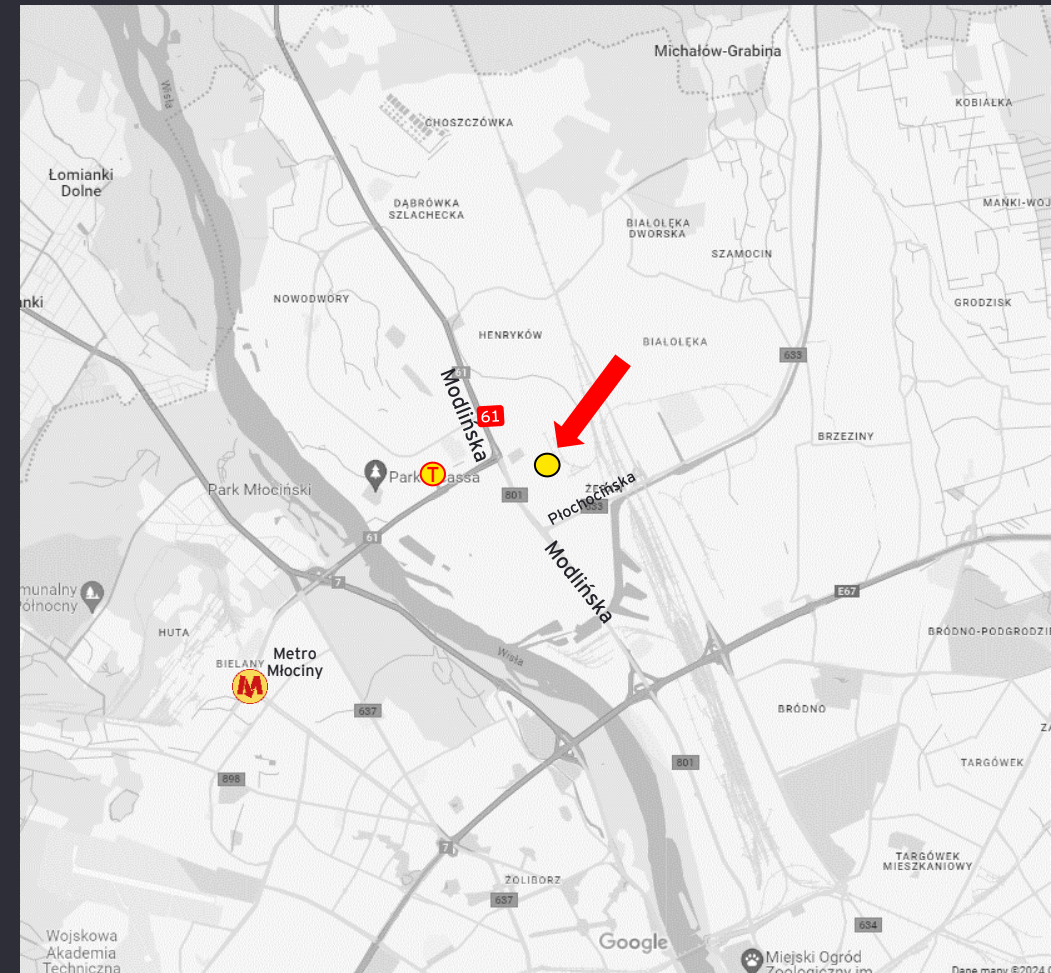
## Tytuł prawny

użytkowanie wieczyste



## Użytkownik wieczysty

Tarchomińskie Zakłady Farmaceutyczne „Polfa” Spółka Akcyjna z siedzibą w Warszawie



# Nieruchomość na sprzedaż

## Warszawa, ulica Aleksandra Fleminga (Tarchomin – Białołęka)



### Planistyka

- brak obowiązującego MPZP oraz wydanych decyzji WZ
- położenie w granicach projektu miejscowego planu zagospodarowania przestrzennego Trasy Mostu Północnego na odcinku od ulicy Modlińskiej do Trasy Olszynki Grochowskiej – część II
- ww. projekt MPZP (obszar w graniach części I i II) był przedmiotem wyłożenia w dniach od 19 marca do 18 kwietnia 2018 r.
- Nieruchomość położona według obowiązującego studium w strefie U.20:
  - Funkcje w studium: usługi, mieszkaniowa funkcja jako dopuszczalna
  - średnia wysokość dla obszaru: 20m
  - średnia intensywność zabudowy: 1,5
  - PBC: 25-40% (zalecenie)
  - Normatyw parkingowy:  
1 miejsce / 1 mieszkanie,  
ale nie mniej niż 1 miejsce na 60m<sup>2</sup> mieszkania



### Transport publiczny

- przystanki autobusowe Polfa (docelowo do likwidacji)
- przystanki autobusowe „Ekspresowa”
- 1,5km do przystanku tramwajowego „Stare Świdry”



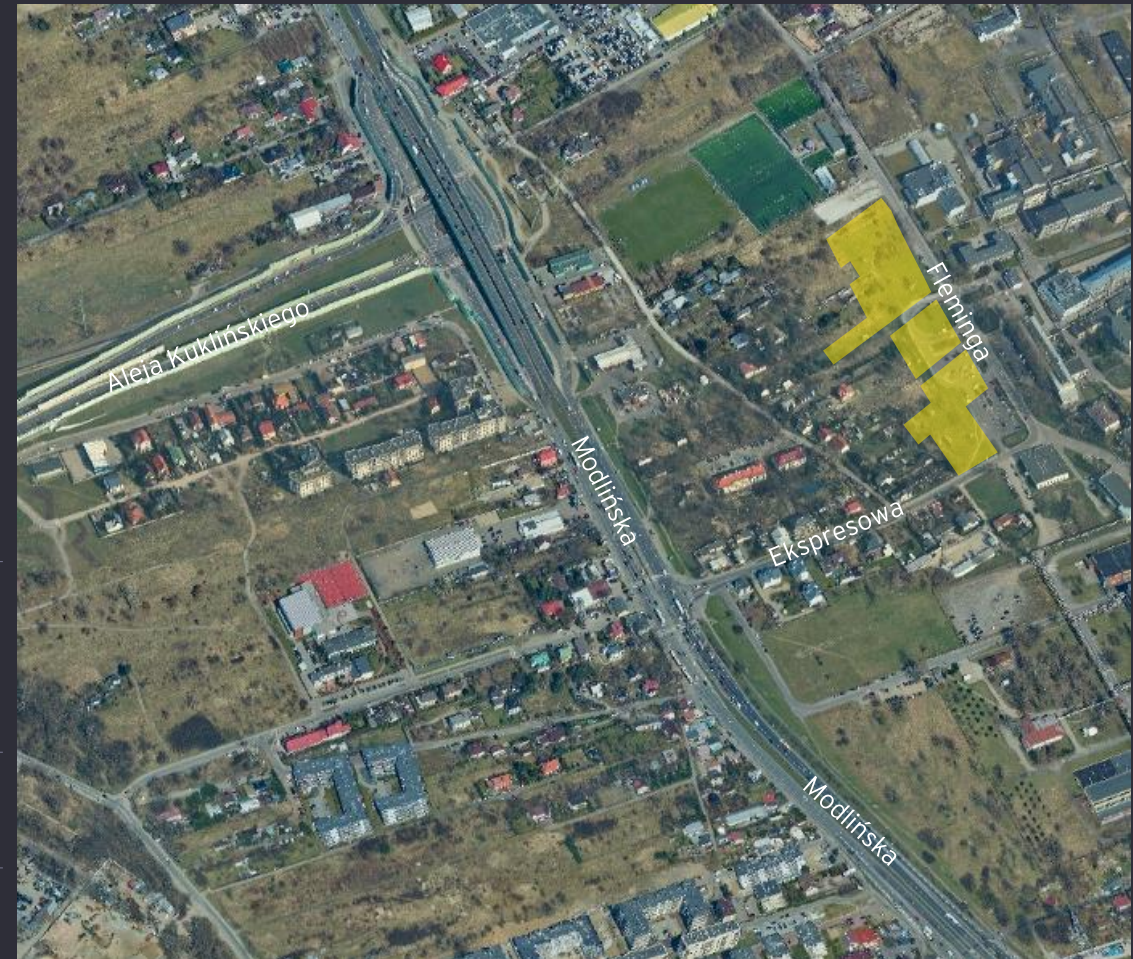
### Obsługa komunikacyjna

- z ulicy Fleminga oraz Ekspresowej



### Potencjał deweloperski

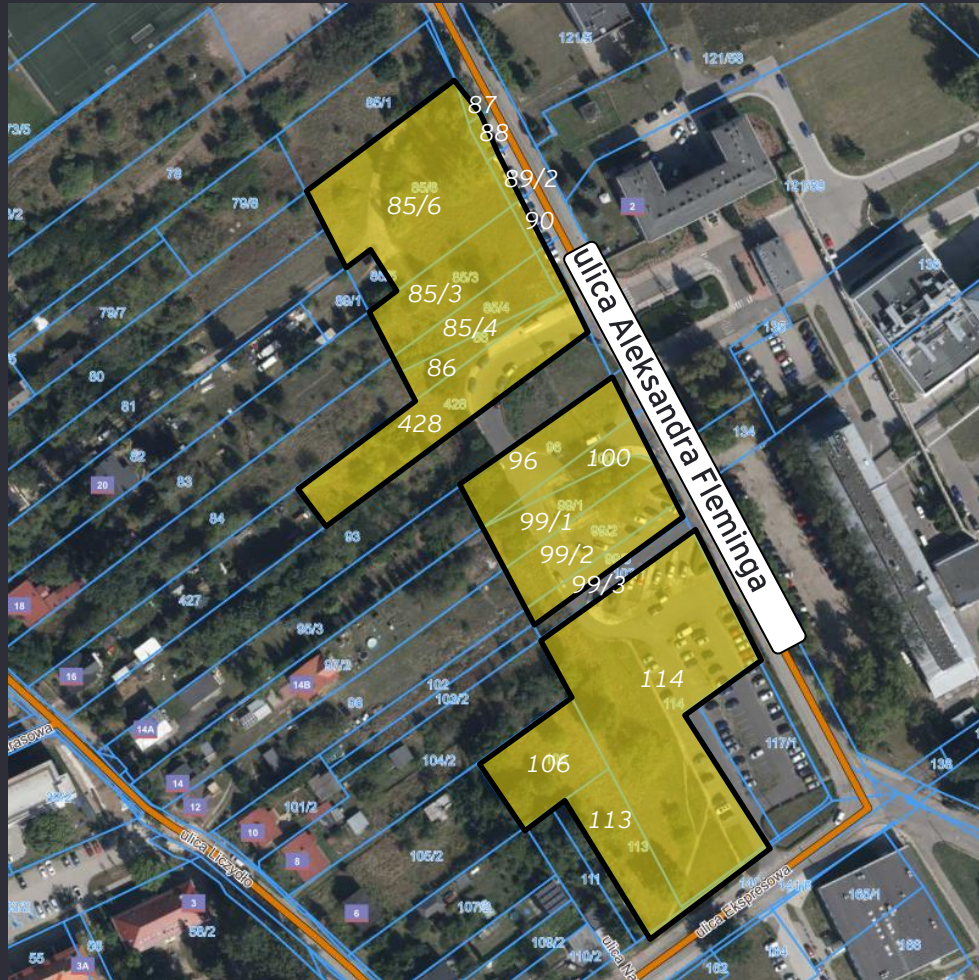
pozostaje do weryfikacji przez potencjalnego oferenta





# Nieruchomość na sprzedaż

Warszawa, ulica Aleksandra Fleminga (Tarchomin – Białołęka)





# Nieruchomość na sprzedaż

Warszawa, ulica Aleksandra Fleminga (Tarchomin – Białołęka)





# Nieruchomość na sprzedaż

Warszawa, ulica Aleksandra Fleminga (Tarchomin – Białołęka)



## Prowadzący Przetarg

Tarchomińskie Zakłady Farmaceutyczne „Polfa” Spółka Akcyjna  
z siedzibą w Warszawie



## Tryb Przetargu

Określony w Regulaminie Sprzedaży Nieruchomości  
pod adresem : [https://www.polfa-tarchomin.com.pl/  
ogloszenie-o-przetargu-na-sprzedaz-nieruchomosci-2/](https://www.polfa-tarchomin.com.pl/ogloszenie-o-przetargu-na-sprzedaz-nieruchomosci-2/)



## Cena wywoławcza

Wskazana w Ogłoszeniu o Przetargu pod  
adresem: [https://www.polfa-tarchomin.com.pl/  
ogloszenie-o-przetargu-na-sprzedaz-nieruchomosci-2/](https://www.polfa-tarchomin.com.pl/ogloszenie-o-przetargu-na-sprzedaz-nieruchomosci-2/)



## Dane szczegółowe odnośnie nieruchomości

Udostępniane po podpisaniu umowy o zachowaniu poufności,  
której wzór jest wskazany pod wyżej wskazanym adresem



## Formularz ofertowy oraz termin złożenia Oferty

Pod adresem: [https://www.polfa-tarchomin.com.pl/  
ogloszenie-o-przetargu-na-sprzedaz-nieruchomosci-2/](https://www.polfa-tarchomin.com.pl/ogloszenie-o-przetargu-na-sprzedaz-nieruchomosci-2/)



## Kontakt do Prowadzącego Przetarg

Jarosław Jopa  
telefon: +48 506 396 015  
e-mail: Jaroslaw.Jopa@tzf.pl

