

MINISTERSTWO ROLNICTWA I ROZWOJU WSI

ZINTEGROWANY SYSTEM ROLNICZEJ INFORMACJI RYNKOWEJ - (ZSRIR)

(podstawa prawna: ustawa o rolniczych badaniach rynkowych z dnia 30 marca 2001 r.)

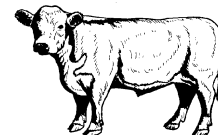
WYDZIAŁ INFORMACJI RYNKOWEJ I STATYSTYKI ROLNEJ

Rynek wołowiny i cielęciny

(informacja tygodniowa¹)

NR 22/2019

Czwartek, 06 czerwca 2019 r.



Notowania² w okresie: 27.05 –02.06.2019r.

1. Ceny zakupu bydła rzeźnego w Polsce

Tablica 1. Zbiorcze zestawienie danych dotyczących zakupionego bydła rzeźnego w ubojniach w kraju

POLSKA										
Kategoria bydła	CENA ZAKUPU*					Średnia masa tuszy ciepłej		Liczba sztuk Zmiana tyg. [%]	Struktura skupu	
	wg w.ż.* [z/kg]	dla mpc** [z/tonę]	dla mps** [z/tonę]	Zmiana ceny [%]		[kg]	Zmiana tyg. [%]		[%]	Zmiana tyg. [w pkt. %]
	2019-06-02	2019-06-02	2019-06-02	tyg.	roczna	2019-06-02	[%]		2019-06-02	
Bydło ogółem	6,24	12 046	12 287	0,0	-9,8	330,0	0,3	-3,4	100,0	-
bydło 8-12 m-cy (Z)	6,78	12 573	12 825	6,4	-4,6	262,5	-0,3	100,0	0,1	0,0
byki 12-24 m-ce (A)	6,60	12 387	12 634	-0,2	-11,4	364,3	0,6	3,4	36,7	2,4
byki > 24 m-cy (B)	6,41	12 034	12 274	-1,3	-13,2	397,3	0,8	-9,4	13,2	-0,9
wolce > 12 m-cy (C)	--	--	--	--	--	--	--	--	--	--
krowy (D)	5,15	10 573	10 785	-0,6	-10,1	283,2	-1,2	-9,8	26,1	-1,8
jałówki > 12 m-cy (E)	6,72	12 965	13 224	0,4	-3,2	291,5	-0,5	-2,4	23,9	0,2

* - jest to cena netto zapłacona dostawcom bydła za dostarczony do rzeźni pełnowartościowy żywiec wołowy na bazie franco zakład czyli wraz z kosztami transportu dostawcy jak i rzeźni jeśli poniosła ona koszty transportu związane z zakupem żywca. Cena ta zawiera również wszelkie dodatkowe płatności (premie, nagrody itp.) niezależnie od okresu w jakim zostały wypłacone.

** - w.ż. - waga żywa (cenę za wagę żywą wyliczono stosując średnie wskaźniki wydajności rzeźnej uzyskane w Polsce (średnia ważona) w latach 2011-2015: bydło ogółem - 0,518 (było 0,507); byki do 2 lat - 0,539 (było 0,550); byki > 2 lat - 0,535 (było 0,520); wolce - 0,54 (było 0,540); krowy - 0,465 (było 0,478) i jałówki – 0,516 (było 0,530),

mpc - masa poubojowa ciepła, mps - masa poubojowa schłodzona,

*** z uwagi na ustawy o obowiązkach nieidentyfikowalności danych, ceny nie podano

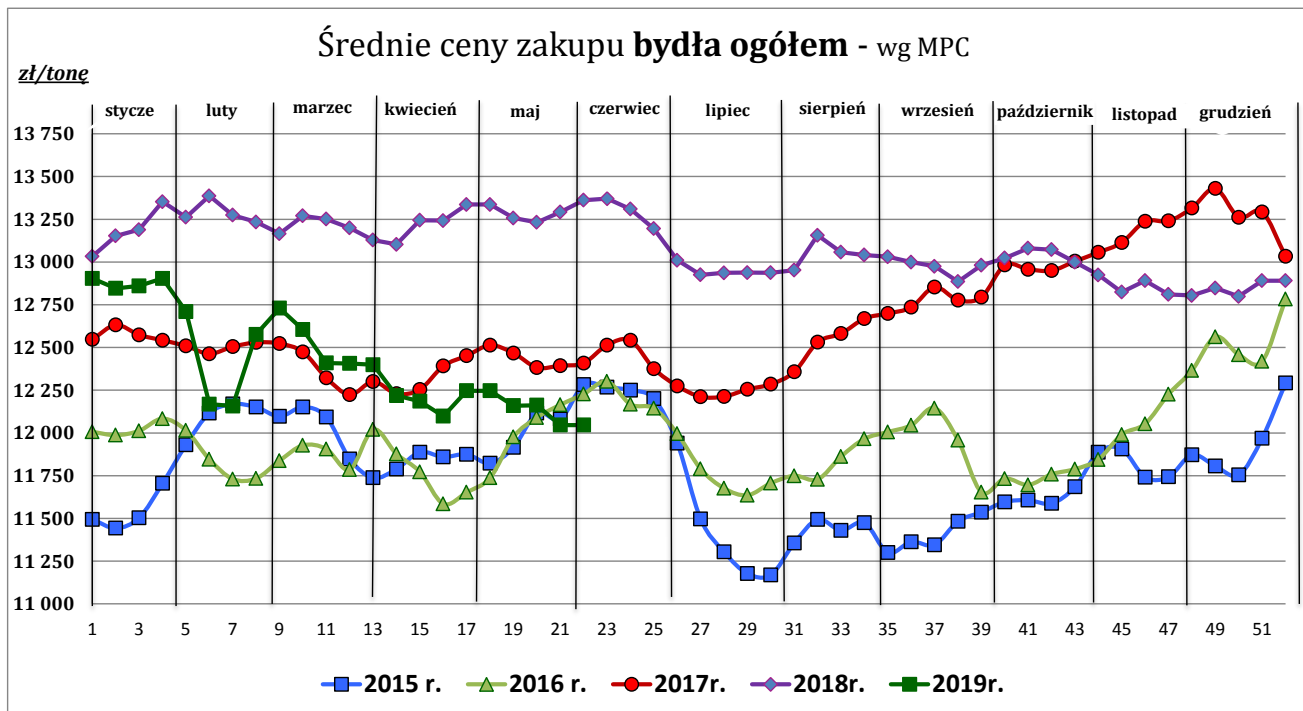
¹ Wersja biuletynu z prezentacją graficzną danych publikowana jest w ostatnim tygodniu każdego miesiąca.

² Badanie cen zakupu i cen sprzedaży w zakładach mięsnych prowadzone jest na reprezentatywnej próbie. Ceny zakupu rejestrowane są dla klas SEUROP wg rozporządzenia Rady (WE) Nr 1234/2007 z dnia 22 października 2007r. ustanawiającego wspólną organizację rynków rolnych oraz przepisy szczegółowe dotyczące niektórych produktów rolnych („rozporządzenie o jednolitej wspólnej organizacji rynku”) (Dz.U. L 299 z 16.11.2007, str. 1, z późn. zm.) i wg rozporządzenia Komisji (WE) nr 1249/2008 z dnia 10 grudnia 2008 r. r. ustanawiającego szczegółowe zasady wdrożenia wspólnotowych skal klasyfikacji tusz wołowych, wieprzowych i baranich oraz raportowania ich cen (Dz. U. Nr L 337 z 16.12.2008, str. 3 z późn. zm.) oraz rozporządzenia Ministra Rolnictwa i Rozwoju Wsi z dnia 4 lutego 2009 r. w sprawie szczegółowego sposobu oznaczania klasy jakości handlowej tusz wołowych (Dz.U. z dn. 19.02.2009r. Nr 28, poz. 180). Ceny zakupu rejestrowane są dla masy poubojowej schłodzonej.

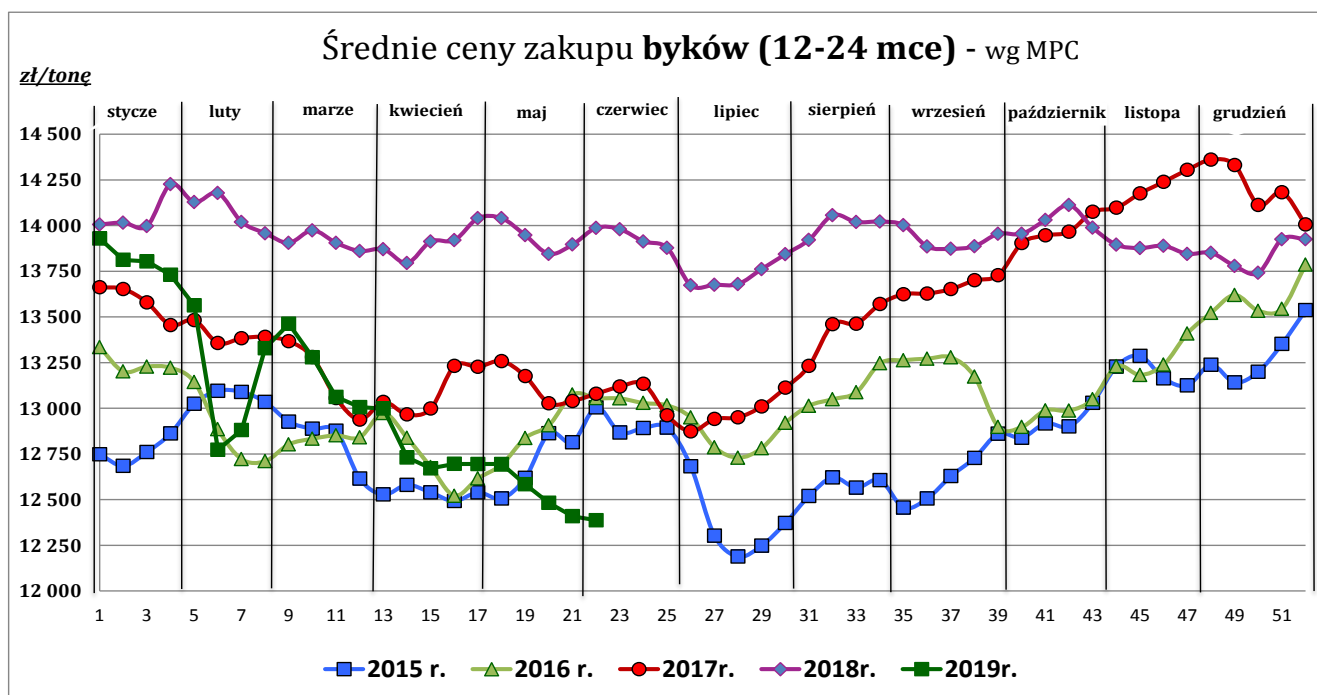
Badanie cen targowiskowych prowadzone jest na targowiskach na których dokonywany jest obrót bydłem a ceny rejestrowane są jako średnie arytmetyczne zrealizowanych transakcji

Wykorzystanie możliwe z dokładnym podaniem źródła

Z i n t e g r o w a n y S y s t e m
R o l n i c z e j I n f o r m a c j i R y n k o w e j



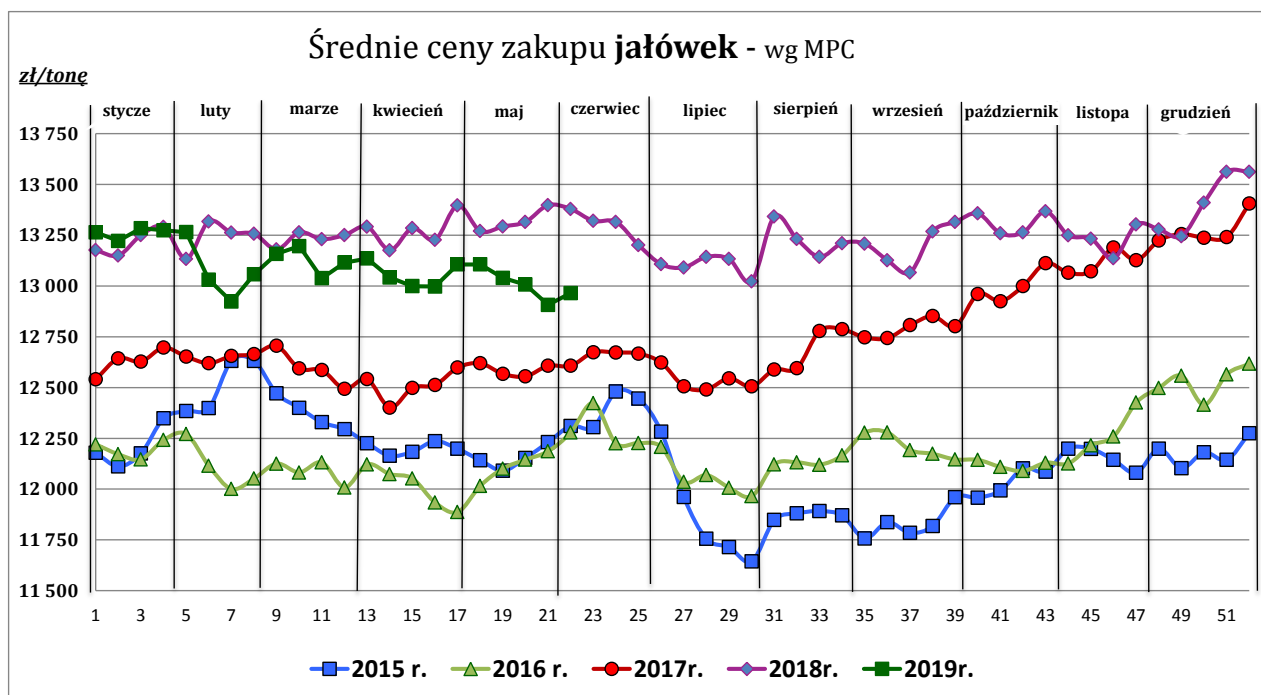
Źródło: Zintegrowany System Rolniczej Informacji Rolniczej (ZSRIR – MRiRW)



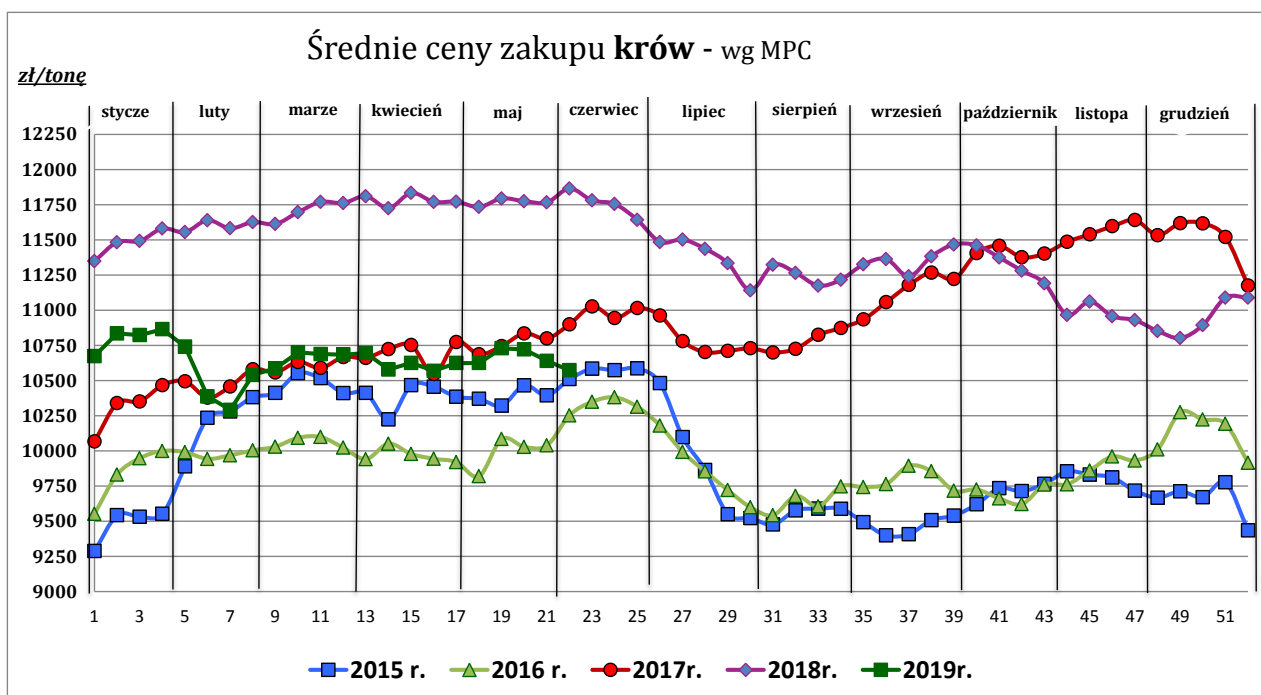
Źródło: Zintegrowany System Rolniczej Informacji Rolniczej (ZSRIR – MRiRW)

Wykorzystanie możliwe z dokładnym podaniem źródła

Z i n t e g r o w a n y S y s t e m
R o l n i c z e j I n f o r m a c j i R y n k o w e j



Źródło: Zintegrowany System Rolniczej Informacji Rolniczej (ZSRIR – MRiRW)



Źródło: Zintegrowany System Rolniczej Informacji Rolniczej (ZSRIR – MRiRW)

Wykorzystanie możliwe z dokładnym podaniem źródła

**Z i n t e g r o w a n y S y s t e m
R o l n i c z e j I n f o r m a c j i R y n k o w e j**

Tablica 2. Zbiorcze zestawienie danych dotyczących zakupu bydła rzeźnego wg makroregionów

MAKROREGION									
Kategoria bydła	Cena zakupu				Średnia tuszy [kg]	masa cieplej Zmiana tyg. [%]	Zmiana tyg. poziomu uboju [%]	Struktura zakupu	
	wg w.ż. [zł/kg]	dla mpc [zł/tonę]	dla mps [zł/tonę]	Zmiana tyg. [%]				[%]	Zmiana tyg. [w pkt. %]
	2019-06-02	2019-06-02	2019-06-02		2019-06-02	tyg. [%]		2019-06-02	
Centralny									
Bydło ogółem	6,26	12 079	12 320	-0,4	332,8	-0,1	-5,3	100,0	-
bydło 8-12 m-cy (Z)	6,66	12 356	12 603	5,4	262,5	1,9	0,0	0,0	0,0
byki 12-24 m-ce (A)	6,58	12 347	12 594	-0,6	365,8	1,1	1,3	35,8	2,3
byki > 24 m-cy (B)	6,42	12 040	12 280	-1,3	401,2	0,6	-17,0	15,1	-2,1
wolce > 12 m-cy (C)	--	--	--	--	--	--	--	--	--
krowy (D)	5,21	10 688	10 902	-0,3	283,3	-0,7	-7,6	24,4	-0,6
jałówki > 12 m-cy (E)	6,71	12 958	13 217	0,0	292,0	-1,5	-3,6	24,6	0,4
Południowy									
Bydło ogółem	6,31	12 173	12 417	0,4	328,0	0,8	-1,6	100,0	-
bydło 8-12 m-cy (Z)	6,84	12 682	12 936	5,6	262,5	-4,5	300,0	0,1	0,1
byki 12-24 m-ce (A)	6,65	12 475	12 724	0,1	363,2	0,2	7,2	39,7	3,2
byki > 24 m-cy (B)	6,41	12 029	12 270	-1,4	387,6	1,3	0,7	11,5	0,3
wolce > 12 m-cy (C)	--	--	--	--	--	--	--	--	--
krowy (D)	5,22	10 727	10 941	-1,0	280,9	-2,2	-13,9	24,8	-3,6
jałówki > 12 m-cy (E)	6,78	13 089	13 351	0,8	290,4	1,1	-1,6	23,9	0,0
Północny									
Bydło ogółem	5,61	10 829	11 045	1,1	319,1	0,3	-0,3	100,0	-
bydło 8-12 m-cy (Z)	--	--	--	--	--	--	--	--	--
byki 12-24 m-ce (A)	6,31	11 837	12 074	0,1	357,9	-0,4	-9,9	22,2	-2,4
byki > 24 m-cy (B)	6,39	11 991	12 231	0,4	426,2	0,6	55,0	9,1	3,2
wolce > 12 m-cy (C)	--	--	--	--	--	--	--	--	--
krowy (D)	4,67	9 594	9 786	0,2	290,4	-0,3	-3,4	50,2	-1,6
jałówki > 12 m-cy (E)	6,13	11 827	12 064	2,5	297,5	-2,3	3,9	18,4	0,7

*- z uwagi na ustawy o obowiązkach nieidentyfikowalności danych, ceny nie podano

** - z uwagi na brak porównywalności w obecnym tygodniu, danych nie podano

Makroregiony skupu bydła oraz sprzedaży wołowiny w ćwierćtuszach

Nazwa makroregionu	Województwa wchodzące w skład makroregionu
centralny	kujawsko-pomorskie, mazowieckie, łódzkie, wielkopolskie, lubuskie
południowy	lubelskie, małopolskie, podkarpackie, świętokrzyskie, dolnośląskie, opolskie, śląskie
północny	podlaskie, pomorskie, warmińsko-mazurskie, zachodnio-pomorskie

Wykorzystanie możliwe z dokładnym podaniem źródła

**Z i n t e g r o w a n y S y s t e m
R o l n i c z e j I n f o r m a c j i R y n k o w e j**

2. Ceny sprzedaży wołowiny w Polsce

Tablica 3. Średnie ceny netto i struktura sprzedaży ćwierci wołowych w ubojniach bydła z przeznaczeniem na rynek wewnętrzny dla Polski oraz makroregionów

TOWAR	CENA [zł/tona]		Zmiana tygodniowa ceny [%]	Struktura sprzedaży			Wielkość sprzedaży zmiana tyg. [%]
	2019-06-02	2019-05-26		2019-06-02	2019-05-26	Zmiana tygodniowa [%]	
POLSKA							
Ćwierci z buhajków do 2 lat - OGÓLEM	12 699	12 738	-0,3	100,00	100,00	--	-13,9
ćwierci przednie	10 174	10 250	-0,7	14,71	12,87	14,3	-1,6
ćwierci tylne	15 354	15 422	-0,4	11,92	11,33	5,2	-9,5
ćwierci kompensowane	12 773	12 760	0,1	73,37	75,80	-3,2	-16,7
Ćwierci z krów rzeźnych - OGÓLEM	11 024	11 238	-1,9	100,00	100,00	--	8,1
ćwierci przednie	9 818	8 935	9,9	2,75	3,45	-20,2	-13,7
ćwierci tylne	15 656	15 496	1,0	4,06	5,10	-20,4	-14,0
ćwierci kompensowane	10 858	11 088	-2,1	93,19	91,46	1,9	10,1
CENTRALNY							
Ćwierci z buhajków do 2 lat - OGÓLEM	12 656	12 846	-1,5	100,00	100,00	--	0,9
ćwierci przednie	10 911	10 946	-0,3	4,53	5,09	-11,1	-10,3
ćwierci tylne	*	14 032	--	1,84	3,28	--	--
ćwierci kompensowane	12 712	12 910	-1,5	93,63	91,63	2,2	3,1
Ćwierci z krów rzeźnych - OGÓLEM	11 141	11 227	-0,8	100,00	100,00	--	14,1
ćwierci przednie	*	*	--	2,12	0,53	--	--
ćwierci tylne	--	*	--	0,00	0,08	--	--
ćwierci kompensowane	11 144	11 229	-0,8	97,88	99,38	-1,5	12,4
PÓLUDNIOWY							
Ćwierci z buhajków do 2 lat - OGÓLEM	12 633	12 545	0,7	100,00	100,00	--	-26,1
ćwierci przednie	10 018	10 119	-1,0	29,64	23,13	28,1	-5,3
ćwierci tylne	15 390	15 553	-1,0	23,04	17,94	28,4	-5,1
ćwierci kompensowane	12 929	12 581	2,8	47,33	58,93	-19,7	-40,6
Ćwierci z krów rzeźnych - OGÓLEM	10 993	11 505	-4,4	100,00	100,00	--	-2,9
ćwierci przednie	*	*	--	0,20	0,94	--	--
ćwierci tylne	*	*	--	5,32	5,59	--	--
ćwierci kompensowane	10 761	11 330	-5,0	94,48	93,47	1,1	-1,8
PÓLNOCNY							
Ćwierci z buhajków do 2 lat - OGÓLEM	12 991	13 069	-0,6	100,00	100,00	--	-13,0
ćwierci przednie	*	*	--	4,65	0,36	--	--
ćwierci tylne	*	*	--	11,52	10,72	--	--
ćwierci kompensowane	12 740	12 745	0,0	83,83	88,91	-5,7	-18,0
Ćwierci z krów rzeźnych - OGÓLEM	10 683	10 855	-1,6	100,00	100,00	--	6,5
ćwierci przednie	*	*	--	8,48	16,34	--	--
ćwierci tylne	*	*	--	15,65	19,78	--	--
ćwierci kompensowane	9 812	9 855	-0,4	75,87	63,88	18,8	26,5

* - z uwagi na ustawowy obowiązek nieidentyfikowalności danych, ceny nie podano.

Makroregiony skupu bydła oraz sprzedaży wołowiny w ćwiercuszach

Nazwa makroregionu	Województwa wchodzące w skład makroregionu
centralny	kujawsko-pomorskie, mazowieckie, łódzkie, wielkopolskie, lubuskie
południowy	lubelskie, małopolskie, podkarpackie, świętokrzyskie, dolnośląskie, opolskie, śląskie
północny	podlaskie, pomorskie, warmińsko-mazurskie, zachodnio-pomorskie

Wykorzystanie możliwe z dokładnym podaniem źródła

**Z i n t e g r o w a n y S y s t e m
R o l n i c z e j I n f o r m a c j i R y n k o w e j**

Tablica 4. Średnie ceny netto sprzedaży elementów mięsa wołowego z przeznaczeniem na rynek wewnętrzny dla Polski oraz makroregionów w okresie: 27.05 – 02.06.2019 r.

Makroregion	Cena sprzedaży [zł/tonę]		Tygodniowa zmiana ceny [%]	
	rostbef z/k	udziec b/k	rostbef z/k	udziec b/k
Ogółem kraj	25 645	20 884	-1,0	-1,0
Południowo-zachodni	--	*	--	--
Wielkopolski	25 972	21 436	-0,4	1,6
Północno-zachodni	--	*	--	--
Północno-wschodni	--	*	--	--
Mazowiecko-łódzki	*	20 244	--	0,0
Kujawski	--	*	--	--
Wschodni-dolny	*	21 944	--	-1,0
Południowo-środkowy	*	18 017	--	-10,7

* - z uwagi na ustawowy wymóg nieidentyfikowalności danych, ceny nie podano

3. Ceny bydła żywego³ w Polsce

3.1 Ceny cieląt i młodego bydła opasowego w handlu hurtowym

Tablica 5. Średnie ceny zakupu cieląt płci męskiej oraz młodego bydła opasowego

Kategoria bydła	Jednostka	Cena zakupu			Zmiana ceny	
		2019-06-02	2019-05-26	2018-06-03	tyg. [%]	roczna [%]
Byczki od 8 dni do 4 tygodni - typ mleczny	zł/szt	668,41	709,91	644,38	-5,8	3,7
Byczki od 8 dni do 4 tygodni - typ mięsny	zł/szt	939,15	950,91	800,83	-1,2	17,3
Młode bydło opasowe 6-12 m-cy	zł/kg w.ż.	--	--	--	--	--

* - z uwagi na ustawowy wymóg nieidentyfikowalności danych, ceny nie podano;

³ - W handlu hurtowym bydlęciem żywym badane ceny byczków od 8 dni do 4 tygodni dotyczą cieląt przeznaczonych do dalszego chowu pochodzących od bydła ras mlecznych w przypadku typu mlecznego oraz od bydła ras mięsnych, ogólnoużytkowych i krzyżówek z rasami mięsnymi w przypadku typu mięsnego

- W handlu targowiskowym monitorowane są występujące na tym rynku kategorie bydła

Wykorzystanie możliwe z dokładnym podaniem źródła

**Z i n t e g r o w a n y S y s t e m
R o l n i c z e j I n f o r m a c j i R y n k o w e j**

3.2 Ceny bydła na targowiskach

Tablica 6. Średnie krajowe ceny bydła uzyskane w transakcjach targowiskowych

Kategoria informacji	Tydzień		Zmiana tygodniowa [%]
	2019-05-31	2019-05-24	
ciełeta 60-100 kg			
cena min. w zł/kg	10,75	10,25	4,9
cena max. w zł/kg	17,00	17,00	0,0
cena średnia w zł/kg	14,50	14,50	0,0
szacunkowa podaż w szt	108	109	-0,9
szacunkowa sprzedaż w szt	84	92	-8,7
wsk. warunków atmosferycznych **	3,0	2,4	25,0
młode bydło opasowe			
cena min. w zł/kg	7,15	--	--
cena max. w zł/kg	7,15	--	--
cena średnia w zł/kg	7,15	*	--
szacunkowa podaż w szt	140	--	--
szacunkowa sprzedaż w szt	109	--	--
wsk. warunków atmosferycznych **	3,0	--	--
krowy wybrakowane			
cena min. w zł/kg	5,00		--
cena max. w zł/kg	5,00		--
cena średnia w zł/kg	5,00	*	--
szacunkowa podaż w szt	100		--
szacunkowa sprzedaż w szt	80		--
wsk. warunków atmosferycznych **	3,0		--

** - wsk. war. atmosferycznych zawiera się między liczbą 1 a 3 i jest średnią arytmetyczną z zanotowanych na targowiskach w dniu badań, jednego z trzech stopni pogody: 1-zła, 2-przeciętna i 3-dobra.

* - z uwagi na ustawowy wymóg nieidentyfikowalności danych, ceny nie podano

Metodyka badań targowiskowych

Notowania cen bydła na targowiskach realizowane są w 13 województwach w kraju (oprócz⁴: lubuskiego, opolskiego i zachodnio-pomorskiego) na maksymalnie 90 reprezentatywnych targowiskach.

Pod pojęciem targowisko rozumiany jest zorganizowany rynek lokalny, którego dominującymi uczestnikami są okoliczni producenci rolni.

Prezentowane ceny są cenami średnimi arytmetycznymi obliczanymi z odnotowanej liczby zawartych transakcji, tylko dla bydła w określonym wieku i przedziale wagowym:

1. cielęta do chowu lub na rzeź o wadze 60 – 100 kg, zarówno buhajki jak i jałówki,
2. młode bydło opasowe od 6 do 12 miesięcy,
3. krowy wybrakowane po selekcji i starsze powyżej 6 lat

Zestawienie cen dotyczy ostatniego tygodnia, natomiast na poszczególnych targowiskach badania cen dokonywane są raz w tygodniu, raz na dwa tygodnie lub raz w miesiącu (w zwyczajowo przyjęty dzień targowy lub w jeden z kilku dni targowych).

Obroty na tych rynkach mają charakter lokalny.

Notowań cen dokonują pracownicy Ośrodków Doradztwa Rolniczego

Uwaga:

Analiza handlu zagranicznego za styczeń- marzec 2019r. (dane wstępne) **oraz uboje bydła w okresie styczeń-kwiecień 2019 r., są zawarte w wersji EXCEL biuletynu.**

Biuletyn „*Rynek wołowiny i cielęciny*” ukazuje się w każdy czwartek.

Informacje zamieszczane w tym biuletynie przekazywane są przez współpracujące z nami podmioty na podstawie Ustawy o badaniach rynkowych z dn. 30 marca 2001r.

Wydawca:

Ministerstwo Rolnictwa i Rozwoju Wsi,
Departament Promocji i Jakości Żywności
ul. Wspólna 30, 00-930 Warszawa,
tel. (022) 623-16-33, fax (022) 623-27-06

Internet: <http://www.minrol.gov.pl>, E-mail: biuletyn@minrol.gov.pl

Autor: Anna Pankiewicz tel. (022) 623-16-33 E-mail: Anna.Pankiewicz@minrol.gov.pl

⁴ w w/w województwach bydło w handlu targowiskowym nie występuje bądź ma charakter incydentalny