

**BIURO RZECZOZNAWSTWA TECHNIKI SAMOCHODOWEJ
JACEK MARSZAŁEK**

**63 – 200 JAROCIN, MIESZKÓW, ul. DWORCOWA 21,
tel. 605 742 099, e-mail: jacek.marszalek@hotmail.com**

Oferuję usługi w
zakresie :

- ocen i ekspertyz technicznych pojazdów;
- identyfikacji i sprawdzania oznakowań identyfikacyjnych pojazdów;
- wycen wartości pojazdów;
- wycen wartości maszyn, urządzeń i innych środków technicznych;
- analizy wypadków i kolizji drogowych (rekonstrukcja, ustalanie sprawcy, itp.);
- kalkulacji szkód i napraw (kosztorysowanie szkód powypadkowych, ustalanie rzeczywistej wysokości szkód komunikacyjnych, itp.);
- likwidacji szkód komunikacyjnych;

OPINIA:

Nr 137 / TE / 2024

z dnia 12.04.2024 r.

*Autor : inż. Jacek Marszałek (Rzecznawca wpisany na listę Ministerstwa Infrastruktury nr RS 000502, Biegły Sądowy, Skarbowy, wpisany na listę rzeczoznawców SIMP)
tel. 605 742 099*

Zleceniodawca :

**LASY PAŃSTWOWE - NADLEŚNICTWO JAROCIN
ul. TADEUSZA KOŚCIUSZKI 43
63 – 200 Jarocin**

Zakres oceny :

Określenie wartości pojazdu samochodowego marki Mitsubishi L200 2,5 DID nr rej. PJA MS33, w stanie na dzień oględzin.

Przeznaczenie :

Dla potrzeb Zleceniodawcy

Jarocin, dnia 12.04.2024 r.

Rzeczoznawca : inż. Jacek Marszałek

Zleceniodawca: LASY PAŃSTWOWE - NADLEŚNICTWO JAROCIN

Adres: ul. TADEUSZA KOŚCIUSZKI 43, 63-200 JAROCIN

Zadanie: Ocena stanu technicznego i określenie wartości rynkowej pojazdu

PODSTAWA OPINII

- Przedmiotowy pojazd;
- Dokumenty pojazdu przedstawione przez Zleceniodawcę;
- Komputerowy system wyceny wartości pojazdów "INFO - EKSPERT" z IV - 2024;
- Komputerowy system wyceny wartości pojazdów EUROTAX z 4 / 2024;
- Komputerowy program do kalkulacji szkód AUDATEX;
- Instrukcja określenia wartości pojazdów;
- Własna baza danych.

DANE IDENTYFIKACYJNE POJAZDU

Dane: [D] IV-2024

Marka: MITSUBISHI

Rok produkcji: 2012

Model: L 200 DID MR`06 E5 2.9t

Wersja: Invite

Nr rejestracyjny: PJA MS33

Rodzaj pojazdu: Samochód ciężarowy do 3.5t

VIN: MMCJNKB40CD011612

Nr INFO-EKSPERT	023-01458
Data pierwszej rejestracji	2013/06/26
Data ważności badania technicznego	2024/06/06
Data oględzin	2024/04/04
Wskazanie drogomierza	193480 km
Okres eksploatacji pojazdu (13/06/26-24/04/12)	130 mies.
Kolor powłoki lakierowej, (rodzaj lakieru)	Srebrny 2-warstwowy z efektem metalicznym
Dop. masa całkow. / Ładowność	2850 kg / 990 kg
Rodzaj nadwozia	pick-up z podwójną kabiną 4 drzwiowy 5 osobowy
Liczba osi / Rodzaj napędu / Skrzynia biegów	2 / 4x4 / manualna
Rozstaw osi	3000 mm
Jednostka napędowa	z zapłonem samoczynnym
Pojemność / Moc silnika	2477 ccm / 100kW (136KM)
Doładowanie	Turbosp. z chłodn. powietrza
Liczba cylindrów / Układ cylindrów	4 / rzędowy
Norma spalin	E5
Długość / Szerokość / Wysokość	5000 mm / 1750 mm / 1775 mm

WYPOSAŻENIE STANDARDOWE (2012.01-2013.12)

L.p.	Nazwa elementu wyposażenia	L.p.	Nazwa elementu wyposażenia
1	Blokada mechanizmu różnicowego	9	Podłokietnik centralny przedni ze schowkiem
2	Fotel kierowcy z regulacją wysokości	10	Podłokietnik siedzeń tylnych
3	Immobilizer	11	Szyby atermiczne
4	Klimatyzacja	12	Szyby regulowane elektrycznie
5	Kolumna kierownicy pochłaniająca energię uderzenia	13	Światła z regulacją kąta pochylenia
6	Kolumna kierownicy regulowana	14	Tarcze kół stalowe 16"
7	Napinacze przednich pasów bezpieczeństwa z kontrolą naciągu	15	Wspomaganie układu kierowniczego
8	Pasy bezpieczeństwa trzypunktowe bezwładnościowe z regulacją mocowania	16	Zamek centralny zdalnie sterowany
L.p.	Nazwa pakietu / elementu pakietu wyposażenia standardowego		
1	ABS + EBD - system dystrybucji siły hamowania ABS - system zapobiegający blokowaniu kół System dystrybucji siły hamowania elektroniczny EBD		

- 2 Poduszki powietrzne kierowcy i pasażera
Poduszka powietrzna kierowcy
Poduszka powietrzna pasażera
- 3 Przygotowanie do montażu radia + 4 głośniki + antena
Przygotowanie do montażu radia
Antena radiowa
Głośniki 4 szt.

WYPOSAŻENIE DODATKOWE

L.p.	Nazwa elementu wyposażenia	Wartość [PLN]
1	Hak holowniczy demontowany	229
2	Lakier metalizowany	468
3	Radioodtwarzacz CD + MP3	188
4	+Wciągarka przednia	310
5	Wzmocnienie przednie zderzaka	655
6	+Zabudowa skrzyni ładunkowej "SZYBICKI"	1 563
7	Zderzak tylny rurowy	197

OPIS ZAMONTOWANEGO W POJEŹDZIE OGUMIENIA

Koło	Marka, typ	Bieżnik [mm]	Zużycie [%]
Przednie lewe:	BF GOODRICH 205/80 R16 104T RF LONG TRAIL T/A TL		70
Przednie prawe:	BF GOODRICH 205/80 R16 104T RF LONG TRAIL T/A TL		70
Tylne lewe:	BF GOODRICH 205/80 R16 104T RF LONG TRAIL T/A TL		70
Tylne prawe:	BF GOODRICH 205/80 R16 104T RF LONG TRAIL T/A TL		70

STAN TECHNICZNY POJAZDU

Do oględzin przedstawiono pojazd kompletny, z aktualnymi badaniami technicznymi.
Stan techniczny poszczególnych podzespołów opisano poniżej:

A) Silnik - uruchomiono:

- układ zasilania paliwem - uszkodzony - silnik dymi na czarno przy przyspieszaniu,
- innych wad i uszkodzeń - nie stwierdzono.

B) Układ napędowy i jezdny - wykonano próbę drogową:

- wad i uszkodzeń - nie stwierdzono.

C) Nadwozie, rama, zabudowa:

- błotnik przedni, prawy - pocięty,
- drzwi przednie, lewe - wgniecione, porysowane,
- drzwi przednie, prawe - pocięte,
- drzwi tylne, lewe - wgniecione,
- drzwi tylne, prawe - uszkodzona powłoka lakiernicza,
- błotnik tylny lewy - wgnieciony,
- błotnik tylny, prawy - wgnieciony,
- próg lewy - pocięty,
- próg prawy - wgnieciony,
- podłużnice ramy - ogniska korozji,
- innych wad i uszkodzeń - nie stwierdzono.

D Wyposażenie:

- tapicerka - zanieczyszczona,
- innych wad i uszkodzeń - nie stwierdzono.

Na podstawie przeprowadzonych oględzin ustalono: stan przedmiotowego pojazdu jako średni, samochód do prac obsługowo - naprawczych.

KOREKTY

WARTOŚĆ BAZOWA BRUTTO (143 mies.)	42 866 PLN
KOREKTA ZA WYPOSAŻENIE DODATKOWE	3 610 PLN

Wypożyczenie pojazdu powoduje powiększenie wartości pojazdu, gdy jest wyposażeniem ponadstandardowym oraz jest sprawne, czyli zdolne do spełnienia swojej funkcji. Wielkość korekty wartości bazowej, związanej z wyposażeniem dodatkowym pojazdu została określona na podstawie udziału tego wyposażenia w wartości standardowo wyposażonego nowego pojazdu z uwzględnieniem amortyzacji pojazdu i zwiększonej amortyzacji jego wyposażenia.

KOREKTA ZA PIERWSZĄ REJESTRACJĘ	2 792 PLN
---------------------------------	-----------

Korekta uwzględnia wpływ daty pierwszej rejestracji pojazdu (pierwszego dopuszczenia do ruchu po zakupieniu pojazdu nowego) na jego wartość. Przyjmuje się, że pojazd bazowy został zarejestrowany po raz pierwszy 2012/05/15. Pojazd wyceniany został zarejestrowany 13 miesięcy później, zatem jego okres eksploatacji jest krótszy od okresu eksploatacji pojazdu bazowego i stąd wynika dodatnia korekta wartości.

KOREKTA ZA PRZEBIEG	2 851 PLN
---------------------	-----------

Korekta uwzględnia wpływ przebiegu pojazdu na jego wartość. Wartość bazowa (skorygowana o wpływ pierwszej rejestracji) została określona dla przebiegu normatywnego 238 000 km. Zweryfikowany przebieg wycenianego pojazdu jest mniejszy od normatywnego o - 44 520 km. Powoduje to zastosowanie korekty wartości w wysokości 5,79%.

KOREKTA ZA OGUMIENIE	- 392 PLN
----------------------	-----------

Korekta uwzględnia wpływ stanu ogumienia na wartość pojazdu. Punktem odniesienia jest ogumienie o zużyciu 50%.

KOREKTY RÓŻNE	- 521 PLN
---------------	-----------

W tym:	[%]	Wart. [PLN]
Stan utrzymania i dbałość o pojazd	-1,0	- 521
<i>Stan utrzymania i dbałość o pojazd mogą mieć wpływ na wartość rynkową pojazdu w przypadku, gdy stan wycenianego pojazdu istotnie odbiega od dobrego, odpowiedniego dla danego okresu eksploatacji i przebiegu. Stwierdzony ponadprzeciętnie dobry stan świadczący o wyjątkowej dbałości o pojazd może stanowić podstawę korekty dodatniej wartości, stan gorszy od typowego dobrego - podstawę do korekty ujemnej. W pojeździe stwierdzono: zabrudzone wykładziny wnętrza nadwozia.</i>		

Wartość rynkowa brutto wyżej zidentyfikowanego pojazdu, w stanie jak przed szkodą, określona na dzień wykonania opinii wynosi:

51200 PLN

(słownie: pięćdziesiąt jeden tysięcy dwieście złotych)

w tym VAT (23,0%) 9573,98 PLN

Wartość brutto pojazdu w stanie uszkodzonym określona na dzień wykonania opinii wynosi:

25500 PLN

(słownie: dwadzieścia pięć tysięcy pięćset złotych)

w tym VAT (23,0%) 4768,29 PLN

Wartości określono na podstawie:

- notowań wartości rynkowych z bazy pojazdów "Komputerowego Systemu INFO-EKSPERT" na IV-2024 zaakceptowanych przez wykonawcę opinii,
- korekt mających wpływ na wartość pojazdu,
- analizy zbywalności pojazdu uszkodzonego.

ZASTRZEŻENIA I OGRANICZENIA

1. Niniejsze opracowanie określa aktualną wartość przedmiotowego pojazdu.
2. Wartość przedmiotu wyceny została ustalona na dzień oględzin w kwocie brutto.
3. Raport opracowano w oparciu o informacje uzyskane w trakcie wizji lokalnej i udostępnione dokumenty. Zakłada się, że nie ukryto żadnych faktów, które mogłyby mieć większy wpływ na wartość wycenianego obiektu.
4. Raport nie obejmuje analizy stanu prawnego i księgowego. Nie badano tytułu użytkownika ani tytułu własności wycenianego obiektu, w tym ewentualnego ograniczenia praw rzeczowych.
5. Firma wraz z rzeczoznawcami nie biorą na siebie żadnej odpowiedzialności za wady ukryte i ewentualne skutki wynikające z dalszego użytkowania przedmiotu wyceny oraz braki powstałe po przeprowadzeniu oględzin, a także za skutki wykorzystania samej wyceny.
6. Wykonawcy nie ponoszą także odpowiedzialności za ewentualne wady wyceny, powstałe z oparcia się na stanie przedmiotu wyceny, wynikającym z przedstawionych przez Zleceniodawcę lub Użytkownika informacji, jeśli brak było podstaw do kwestionowania ich zgodności ze stanem rzeczywistym lub też ustalenie stanu rzeczywistego było niemożliwe lub znacznie utrudnione.
7. Niniejsze oszacowanie wartości nie jest ekspertyzą stanu technicznego przedmiotu wyceny i za taką nie może być uznawane.
8. Powyższa wycena wartości w szczególności nie może być traktowana jako gwarancja sprzedaży przedmiotu wyceny za cenę równą oszacowanej wartości.
9. Niniejsze opracowanie nie może być wykorzystane do żadnego innego celu niż określony w treści operatu i nie może być publikowane w jakimkolwiek dokumencie bez zgody autora i bez uzgodnienia z nim formy i treści takiej publikacji.

Sporządził:

RZECZOZNAWCA SAMOCHODOWY


inż. Jacek Marszałek
RS 000502

BIURO RZECZOZNAWSTWA
TECHNIKI SAMOCHODOWEJ
inż. Jacek Marszałek
63-200 Jarocin, Mieszków, ul. Dworcowa 21
tel. 605-742-099
NIP 617-133-75-19, R 250991480

do opinii nr: 137/TE/2024

z dnia: 2024/04/12

DANE IDENTYFIKACYJNE POJAZDU

Dane: [D] IV-2024

Marka: MITSUBISHI

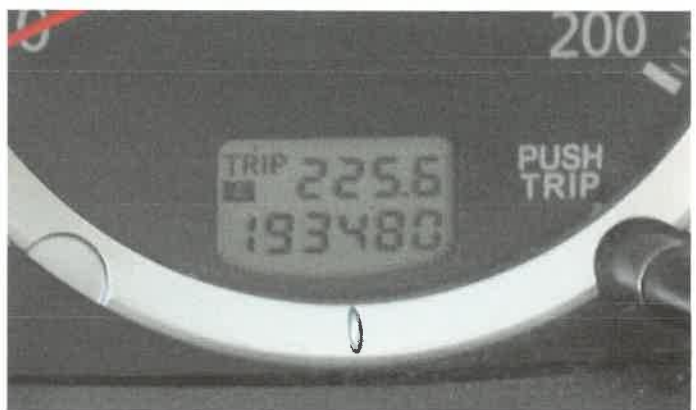
Rok produkcji: 2012

Model: L 200 DID MR'06 E5 2.9t

Wersja: Invite

Nr rejestracyjny: PJA MS33

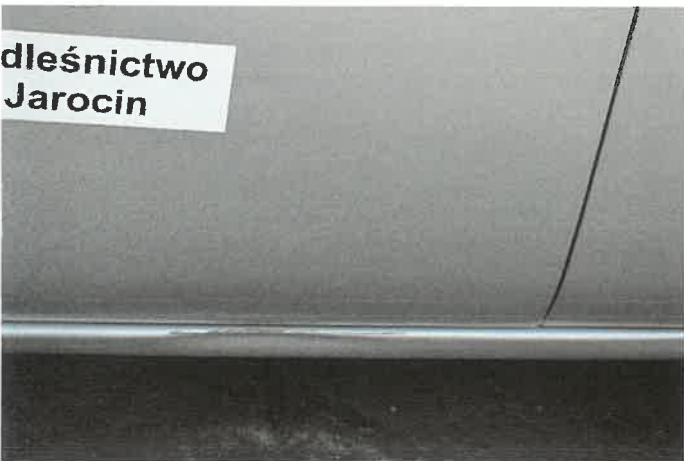
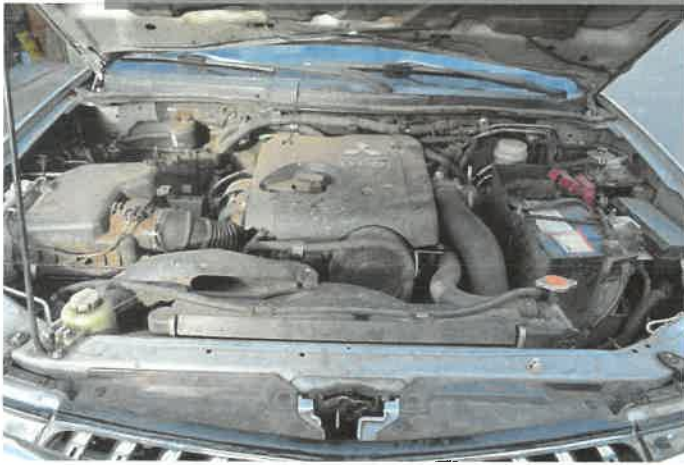
Rodzaj pojazdu: Samochód ciężarowy do 3.5t



RZECZOZNAWCA SAMOCHODOWY

Jacek Marszałek
inż. Jacek Marszałek

RS 000502



RZECZOZNAWCA SAMOCHODOWY



ARKUSZ USTALENIA WARTOŚCI POJAZDU

do opinii nr: 137/TE/2024

z dnia: 2024/04/12

Rzecznawca : inż. Jacek Marszałek

Zleceniodawca: LASY PAŃSTWOWE - NADLEŚNICTWO JAROCUN

Adres: ul. TADEUSZA KOŚCIUSZKI 43, 63-200 JAROCIN

Zadanie: Ocena stanu technicznego i określenie wartości rynkowej pojazdu

DANE IDENTYFIKACYJNE POJAZDU

Dane: [D] IV-2024

Marka: MITSUBISHI

Rok produkcji: 2012

Model: L 200 DID MR'06 E5 2.9t

Wersja: Invite

Nr rejestracyjny: PJA MS33

Rodzaj pojazdu: Samochód ciężarowy do 3.5t

Nr IE: 023-01458

USTALENIE WARTOŚCI POJAZDU

KATALOG WARTOŚCI BAZOWYCH (NETTO):

rok	mies.	wart. z katal. [PLN]	wart. zadana [PLN]
2013	05	37700	37700
2012	05	34850	34850
2011	05	32300	32300
2010	05	30050	30050

WARTOŚĆ BAZOWA BRUTTO (143 mies.) 42 866 PLN

Normatywny okres eksploatacji	143 mies.
DATA PIERWSZEJ REJESTRACJI (rok/mies/dn)	2013/06/26
Rzeczywisty okres eksploatacji	130 mies.
KOREKTA ZA PIERWSZĄ REJESTRACJĘ	2 792 PLN po korekcie: 45 658 PLN

LISTA WYPOSAŻENIA:

Lista wyposażenia na podstawie informacji z bazy danych na okres: 2012.01-2013.12

WYPOSAŻENIE DODATKOWE:

L.p.	Nazwa elementu wyposażenia	wta	data zam.	wpa	[%]	Wsp.	Wart. [PLN]
1	Hak holowniczy demontowany	1,00			1,57	0,32	229
2	Lakier metalizowany	1,00			3,20	0,32	468
3	Radioodtwarzacz CD + MP3	1,00			1,29	0,32	188
4+	Wciągarka przednia	1,00			2,12*	0,32	310
5	Wzmocnienie przednie zderzaka	1,00			4,48	0,32	655
6+	Zabudowa skrzyni ładunkowej "SZYBICKI"	1,00			10,70*	0,32	1 563
7	Zderzak tylny rurowy	1,00			1,35	0,32	197

KOREKTA ZA WYPOSAŻENIE DODATKOWE 3 610 PLN

KOREKTA ZA WYPOSAŻENIE 3 610 PLN po korekcie: 49 268 PLN

+ - element zadany z listy ogólnej lub dodany jako nowy element przez wyceniającego

Przebieg normatywny	238 000 km
Przebieg rzeczywisty odczytany	193 480 km
KOREKTA ZA PRZEBIEG	2 851 PLN po korekcie: 52 119 PLN

ZASTOSOWANE KOREKTY RÓŻNE:

Opis korekty	[%]	Wart. [PLN]
Stan utrzymania i dbałość o pojazd	-1,0	- 521
KOREKTY RÓŻNE		- 521 PLN po korekcie: 51 598 PLN

STAN OGUMIENIA:

Oś	Koło	Cena [PLN]	Zuż. [%]	Bieżn [mm]	Koło	Cena [PLN]	Zuż. [%]	Bieżn [mm]	Koło	Cena [PLN]	Zuż. [%]	Bieżn [mm]	Koło	Cena [PLN]	Zuż. [%]	Bieżn [mm]
Przednia					Lewe:	490	70*		Prawe:	490	70*					
Tylna					Lewe:	490	70*		Prawe:	490	70*					
KOREKTA ZA OGUMIENIE													- 392 PLN	po korekcie:	51 206 PLN	
WARTOŚĆ RYNKOWA BRUTTO PO ZAOKRĄGLENIU															51 200 PLN	

RZECZOZNAWCA SAMOCHODOWY
Jacek Marszałek
inż. Jacek Marszałek
RS 000502

ARKUSZ USTALENIA WARTOŚCI POJAZDU W STANIE USZKODZONYM

do opinii nr: 137/TE/2024

z dnia: 2024/04/12

Rzecznawca : inż. Jacek Marszałek

Zleceniodawca: LASY PAŃSTWOWE - NADLEŚNICTWO JAROCUN

Adres: ul. TADEUSZA KOŚCIUSZKI 43, 63-200 JAROCIN

Zadanie: Ocena stanu technicznego i określenie wartości rynkowej pojazdu

DANE IDENTYFIKACYJNE POJAZDU

Dane: [D] IV-2024

Marka: MITSUBISHI

Rok produkcji: 2012

Model: L 200 DID MR`06 E5 2.9t

Wersja: Invite

Nr rejestracyjny: PJA MS33

Rodzaj pojazdu: Samochód ciężarowy do 3.5t

Nr IE: 023-01458

Wartość pojazdu nieuszkodzonego (założony wiek pojazdu jak w dniu wyceny - 130 mies.)

51 200 PLN

Współczynnik amortyzacji pojazdu

0,32

CZĘŚCI DO NAPRAWY

Lp.	Nazwa elementu	Lewy/Prawy
1 Nadwozie		
1	Drzwi boczne przednie	L
2	Drzwi boczne tylne	LiP
3	Próg kpl.	P
4	Szkielet ściany bocznej tylnej z wnęką koła kpl.	LiP
2 Wyposażenie		
5	Osprzęt drzwi bocznych przednich	LiP
6	Osprzęt drzwi bocznych tylnych	LiP
3 Silnik z osprzętem		
7	Układ wtrysku paliwa z modułem sterującym	
7 Rama		
8	Podłużnica ramy	LiP

CZĘŚCI DO WYMIANY

Lp.	Nazwa elementu	Lewy/Prawy
1 Nadwozie		
1	Błotnik przedni	P
2	Drzwi boczne przednie	P
3	Próg kpl.	L

WYCENA ZESPOŁÓW POJAZDU

Lp.	Nazwa zespołu	Udział [%]	Zniszczenie [%]	Wart. poz. zesp. [PLN]
1	Nadwozie	18	16	7 741
2	Wyposażenie	30	4	14 746
3	Silnik z osprzętem	18	6	8 663
4	Układ napędowy	13	0	6 656
5	Zawieszenie przednie z układem kierowniczym	7	0	3 584
6	Zawieszenie tylne	3	0	1 536
7	Rama	6	20	2 458
8	Reszta	5	0	2 560
Bazowa wartość głównych zespołów pojazdu				47 944 PLN

WYLICZENIE WARTOŚCI POJAZDU W STANIE USZKODZONYM**Metoda zredukowanego kosztu naprawy w oparciu o szacunkowy koszt naprawy**

Wartość pojazdu nieuszkodzonego przy założonym wieku		51 200 PLN
Koszt naprawy oszacowany na podstawie obrazu uszkodzeń	53 054 PLN	
Współczynnik redukcji kosztu części	0,32	
Współczynnik redukcji pozostałych składników naprawy	0,66	
Współczynnik zmiany kosztu naprawy	1,23	
Zredukowany koszt naprawy	25 661 PLN	25 539 PLN

Metoda stopnia uszkodzenia

Wartość pojazdu nieuszkodzonego przy założonym wieku		51 200 PLN
Stopień uszkodzenia	0,0636	47 944 PLN
Współczynnik stopnia uszkodzenia	0,80	38 355 PLN
Współczynnik uszkodzeń ukrytych	0,96	36 820 PLN
Współczynnik zbywalności pojazdu uszkodzonego	0,34	12 519 PLN

PODSUMOWANIE

Wartość pojazdu uszkodzonego określona: Metodą zredukowanego kosztu naprawy. ..		25 539 PLN
WARTOŚĆ RYNKOWA BRUTTO PO ZAOKRĄGLENIU		51 200 PLN
Zaokrąglona wartość pojazdu uszkodzonego		25 500 PLN
Różnica wartości pojazdu przed i po szkodzie		25 700 PLN
Współczynnik kosztu naprawy wzg. wartości rynkowej		1,04

RZECZOZNAWCA SAMOCHODOWY

inż. Jacek Marszałek
RS 000502