

**MAPA PRZEGLĄDOWA  
OCHRONY PRZECIWPÓŻAROWEJ**

NADLEŚNICTWO  
**ŻMIGRÓD**  
OBRĘB  
**ŻMIGRÓD**

REGIONALNA DYREKCJA LASÓW PAŃSTWOWYCH WE WROCŁAWIU

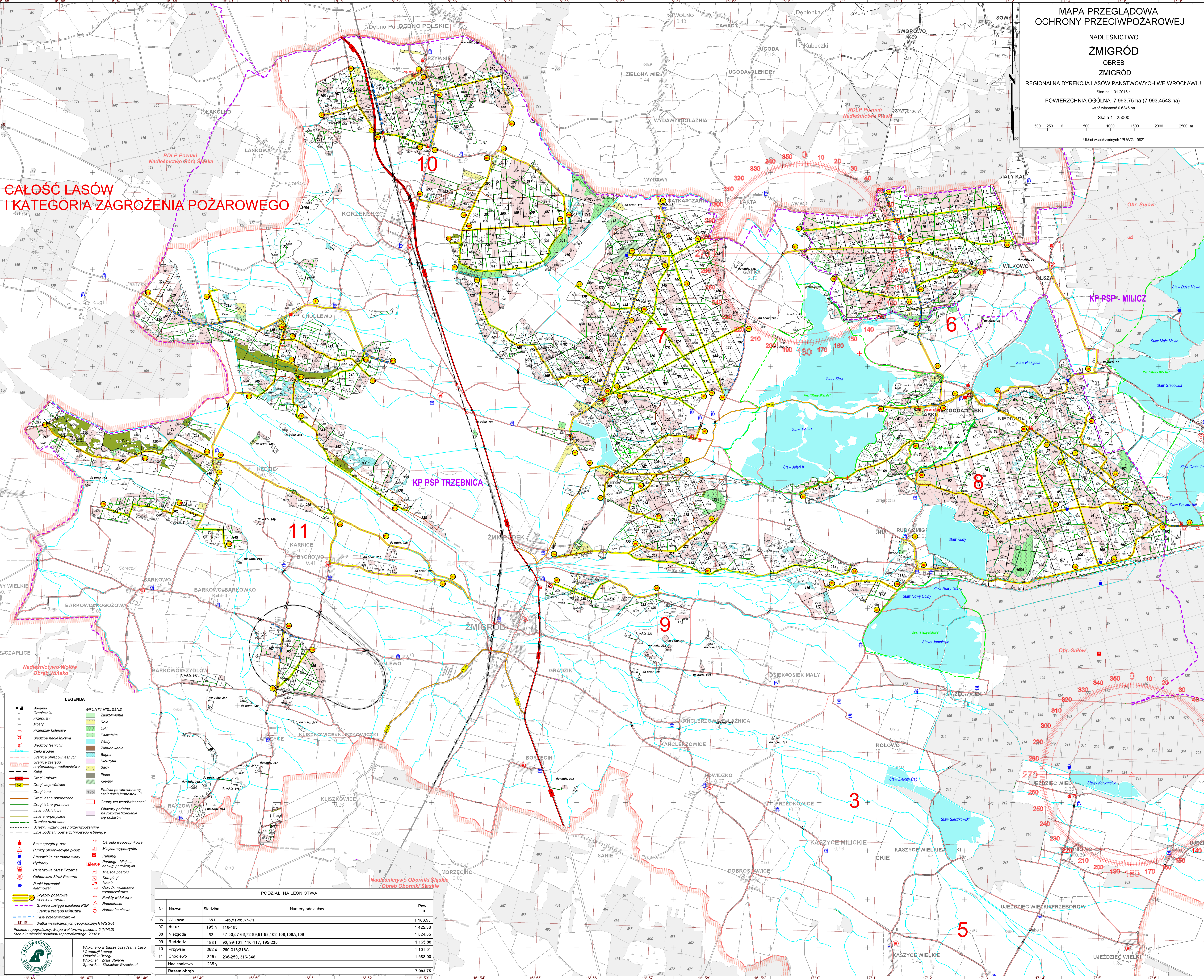
Stan na 1.01.2015 r.  
POWIERZCHNIA OGÓLNA 7 993,75 ha (7 993,4543 ha)  
współrzędność 0,6346 ha

Skala 1 : 25000

500 250 0 500 1000 1500 2000 2500 m

Układ współrzędnych "PLWIG 1992"

**CAŁOŚĆ LASÓW  
I KATEGORIA ZAGROŻENIA POŻAROWEGO**



**LEGENDA**

- Budynki
- Przebiegi
- Mosty
- Przejazdy kolejowe
- Siedziba nadleśnictwa
- Siedziby leśniczych
- Cieki wodne
- Granice obrębów leśnych
- Granice zasięgu terytoryjnego nadleśnictwa
- Kolej
- Drogi krajowe
- Drogi wojewódzkie
- Drugi inne
- Drogi leśne utwardzone
- Drogi leśne gruntowe
- Linie oddziałowe
- Linie energetyczne
- Granica rezerwatu
- Ścieżki, wiatry, pasy przeciwpożarowe
- Linie podziału powierzchniowego istniejące

**GRUNTY WIELESNE**

- Zadrzewienia
- Role
- Ląki
- Postawiana
- Wody
- Zabudowania
- Bagna
- Mnuszynki
- Sady
- Płace
- Szaki
- Podział powierzchniowy sąsiednich jednostek LP
- Grunty we współwłasności
- Obszary poddane na rozpraszanie się pożarów

- Osrodek wypoczynkowy
- Miejsca wypoczynku
- Parkingi
- Parkingi - Miejsca stawiania motorowodniaków
- Miejsca postojowe
- Kempingi
- Hotele
- Osrodko wczasowo wypoczynkowe
- Punkty widokowe
- Radiostrajacja
- Numer leśnictwa

**PODZIAŁ NA LEŚNICTWA**

Nr	Nazwa	Siedziba	Numer oddziałów	Pow. ha
06	Wilkowo	35 i	1-46, 51-56, 67-71	1 184,93
07	Borek	195 n	118-119	1 425,38
08	Niezgoda	63 i	47-50, 57-66, 72-89, 91-98, 102-108, 108A, 109	1 524,55
09	Radziszewo	198 i	90, 99-101, 110-117, 195-235	1 165,88
10	Przywście	262 d	260-315, 315A	1 101,01
11	Chodlew	325 n	236-259, 316-348	1 588,00
Nadleśnictwo				7 993,75

Wykonano w Biurze Urządzenia Lasu i Geodezji Leśnej  
Oddział w Brzegu  
Wykonali: Zofia Stancel  
Sprawdził: Stanisław Grzesiński

