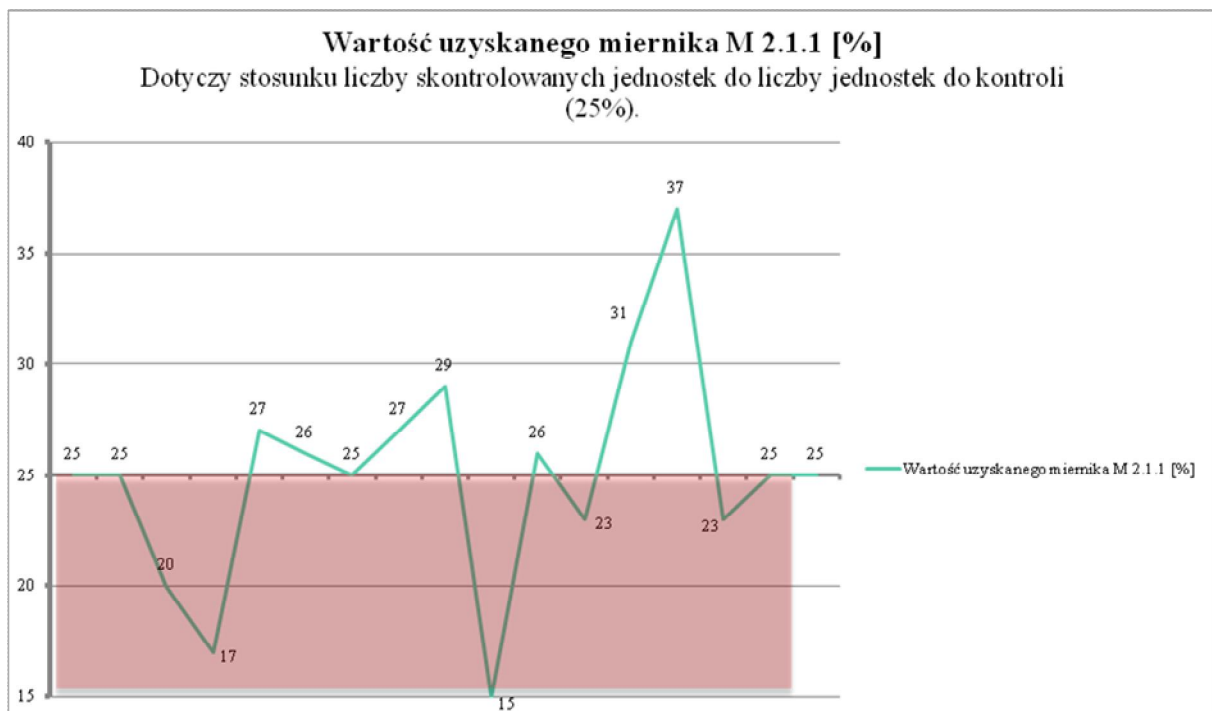


**Informacja o wynikach kontroli w zakresie zadań szkoleniowych realizowanych przez komendantów powiatowych i miejskich PSP**

**Realizacja zadań określonych w dokumencie pn. „Cele i kierunki działania Państwowej Straży Pożarnej i krajowego systemu ratowniczo-gaśniczego na rok 2014 r.” w zakresie kontroli organów i jednostek organizacyjnych Państwowej Straży Pożarnej, zgodnie z zatwierdzonymi planami kontroli.**

Miernik M2.1. – stosunek liczby przeprowadzonych kontroli do liczby kontroli zaplanowanych. Kryterium satysfakcji - 1 (100% zrealizowanych kontroli planowych).

| Jednostka org. PSP      | Liczba kontroli planowanych | Liczba kontroli zrealizowanych | Liczba kontroli niezrealizowanych /niezakończonych | Wartość uzyskanego miernika M 2.1 |
|-------------------------|-----------------------------|--------------------------------|--|-----------------------------------|
| KW PSP we Wrocławiu     | 10                          | 10                             | 0  | 1                                 |
| KW PSP w Toruniu        | 25                          | 22                             | 3  | 0,9                               |
| KW PSP w Lublinie       | 23                          | 16                             | 7  | 0,7                               |
| KW PSP w Gorzowie Wlkp. | 5                           | 5                              | 0  | 1                                 |
| KW PSP w Łodzi          | 16                          | 16                             | 0  | 1                                 |
| KW PSP w Krakowie       | 34                          | 34                             | 0  | 1                                 |
| KW PSP w Warszawie      | 7                           | 7                              | 0  | 1                                 |
| KW PSP w Opolu          | 18                          | 16                             | 2  | 0,9                               |
| KW PSP w Rzeszowie      | 21                          | 18                             | 3  | 0,9                               |
| KW PSP w Białymstoku    | 14                          | 10                             | 4  | 0,7                               |
| KW PSP w Gdańsku        | 18                          | 17                             | 1  | 0,9                               |
| KW PSP w Katowicach     | 33                          | 30                             | 3  | 0,9                               |
| KW PSP w Kielcach       | 21                          | 21                             | 0  | 1                                 |
| KW PSP w Olsztynie      | 15                          | 13                             | 2  | 0,9                               |
| KW PSP w Poznaniu       | 23                          | 19                             | 4  | 0,8                               |
| KW PSP w Szczecinie     | 24                          | 20                             | 4  | 0,8                               |
| CS PSP w Częstochowie   | 2                           | 2                              | 1  | 1                                 |
| SA PSP w Krakowie       | 5                           | 5                              | 0  | 1                                 |
| SA PSP w Poznaniu       | 5                           | 5                              | 0  | 1                                 |
| SP PSP w Bydgoszczy     | 2                           | 2                              | 0  | 1                                 |
| CMP w Mysłowicach       | 2                           | 2                              | 0  | 1                                 |



37 – KW PSP Olsztyn

31 – KW PSP Kielce

29 – KW PSP Rzeszów

27 – KW PSP Łódź

27 – KW PSP Opole

26 – KW PSP Gdańsk

26 – KW PSP Kraków

15 – KW PSP Białystok

17 – KW PSP Gorzów Wlkp.

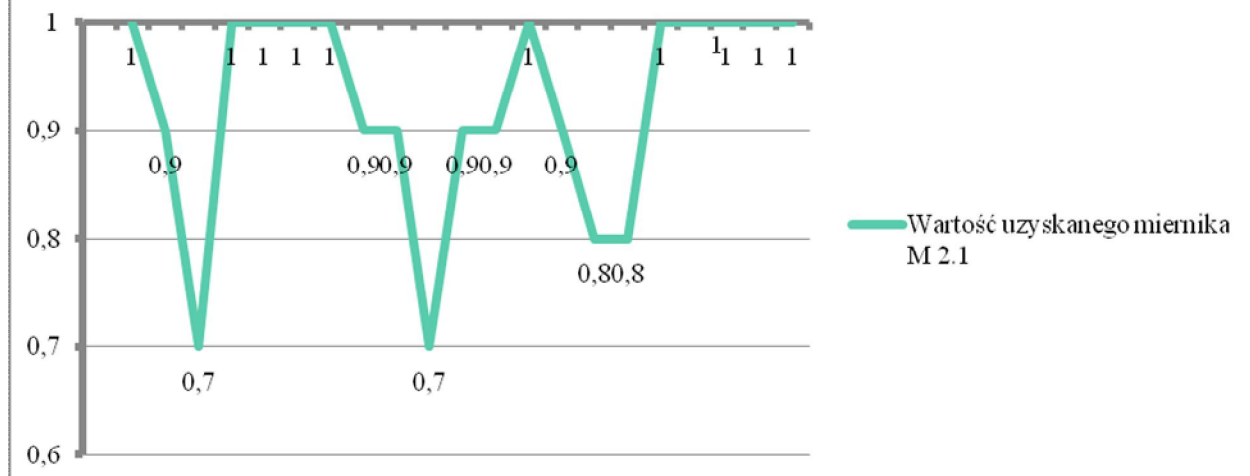
20 – KW PSP Lublin

23 – KW PSP Katowice

23 – KW PSP Poznań

## Wartość uzyskanego miernika M 2.1

Dotyczy stosunku kontroli zrealizowanych do liczby kontroli zaplanowanych.



0,7 – KW PSP Lublin

0,7 – KW PSP Białystok

0,8 – KW PSP Poznań

0,8 – KW PSP Szczecin

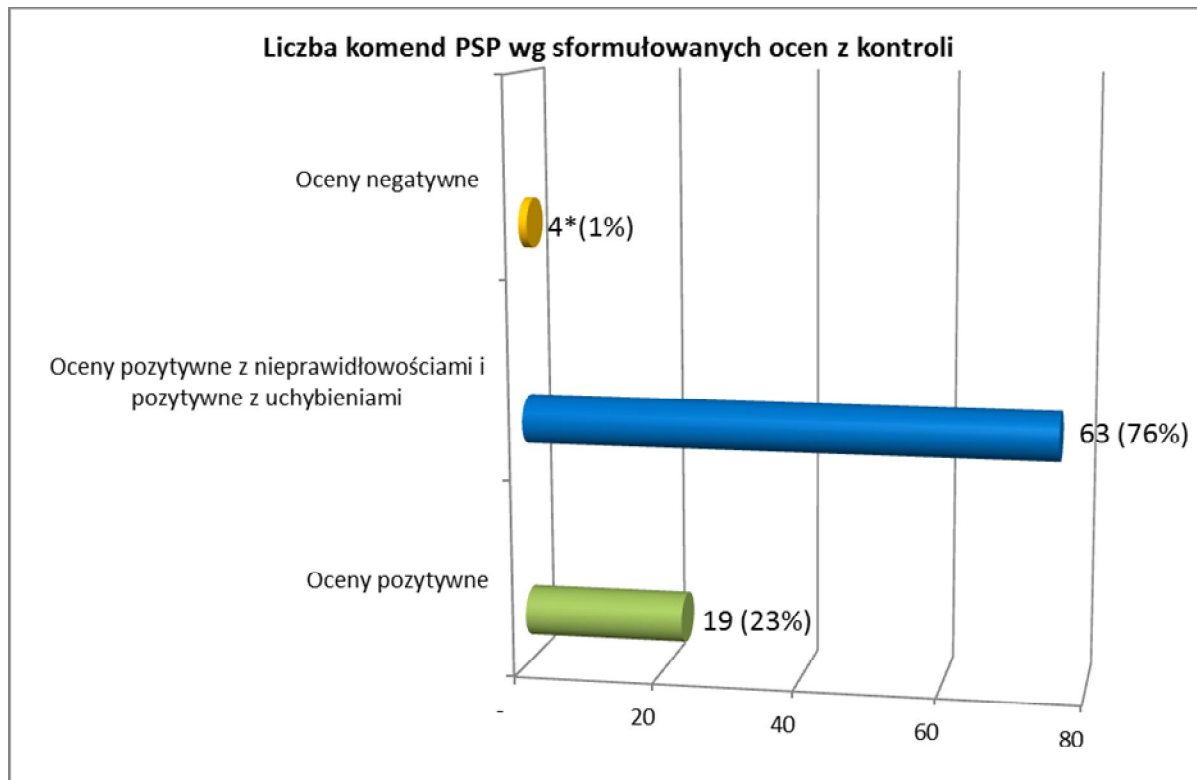
### Informacja o wynikach kontroli zadań szkoleniowych realizowanych przez komendantów powiatowych i miejskich PSP.

#### Zaangażowanie potencjału kontrolnego w realizację zadania

Do pełnej realizacji cyklu kontroli szkolenia przyjęto ramy czasowe obejmujące 6 miesięcy (marzec – listopad). Wprowadzono zasadę comiesięcznego raportowania stanu zaawansowania kontroli do BKSZ KG PSP. W praktyce termin zakończenia zadania, ustalony na dzień 15 listopada 2014 r. został tylko częściowo osiągnięty. Dokumentacja związana z kontrolami szkolenia była przekazywana przez komendy wojewódzkie do Biura jeszcze po tym terminie. Kontrole realizowali pracownicy właściwi ds. kontroli w komendach wojewódzkich PSP. Ze względu na skalę zadania angażowano także, w miarę potrzeb, osoby z pozostałych komórek, najczęściej spośród pełniących służbę/zatrudnionych w ośrodkach szkolenia PSP. Włączano także przedstawicieli komend powiatowych/miejskich PSP. Statystycznie kontrolę realizował zespół 3 - osobowy. Ogólnie wykazano udział 213 osób w kontrolach szkolenia.

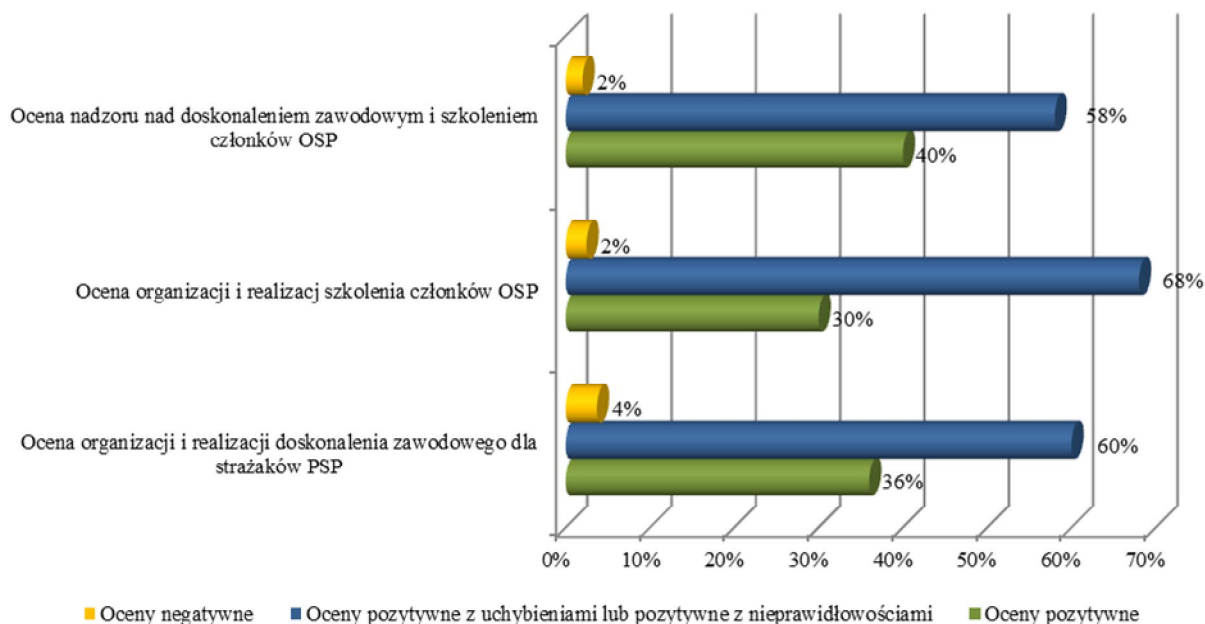
Kontrole zostały zrealizowane, co do zasady, w trybie zwykłym. Średni czas trwania kontroli wyniósł 48 dni, w tym 33 dni przeznaczano na opracowanie projektu wystąpienia pokontrolnego i przekazanie podmiotowi kontrolowanemu oraz kolejne 15 dni na opracowanie i przekazanie podmiotowi kontrolowanemu wystąpienia pokontrolnego, podpisanego przez zarządzającego kontrolę.

W 2014 r. kontrolerzy z komend wojewódzkich PSP przeprowadzili czynności sprawdzające w 83 komendach powiatowych i miejskich PSP, formułując następujące oceny.



Kontrolerzy oceniali poprawność realizacji zadań szkoleniowych przez kp/m PSP, w trzech ustalonych obszarach tematycznych. Na wykresie poniżej przedstawiono rozkład ocen dla tych obszarów.

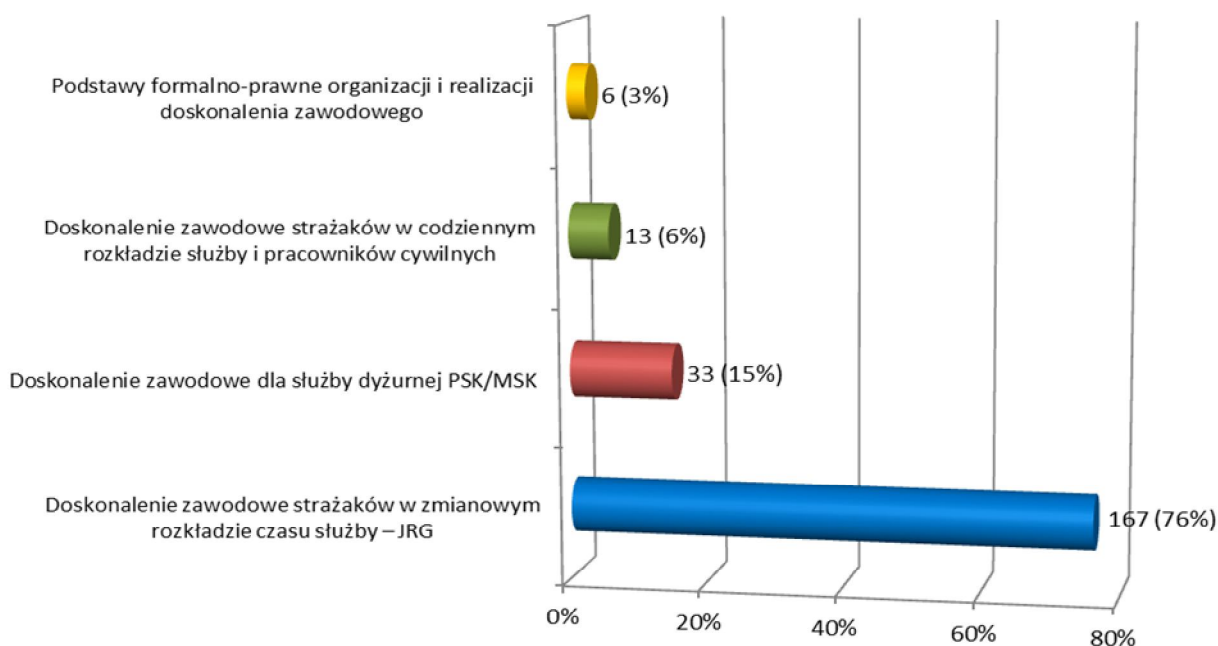
**Organizacja i realizacja szkolenia przez kp/m PSP - udział i rozkład ocen wg obszarów tematycznych kontroli [%] - ogółem**



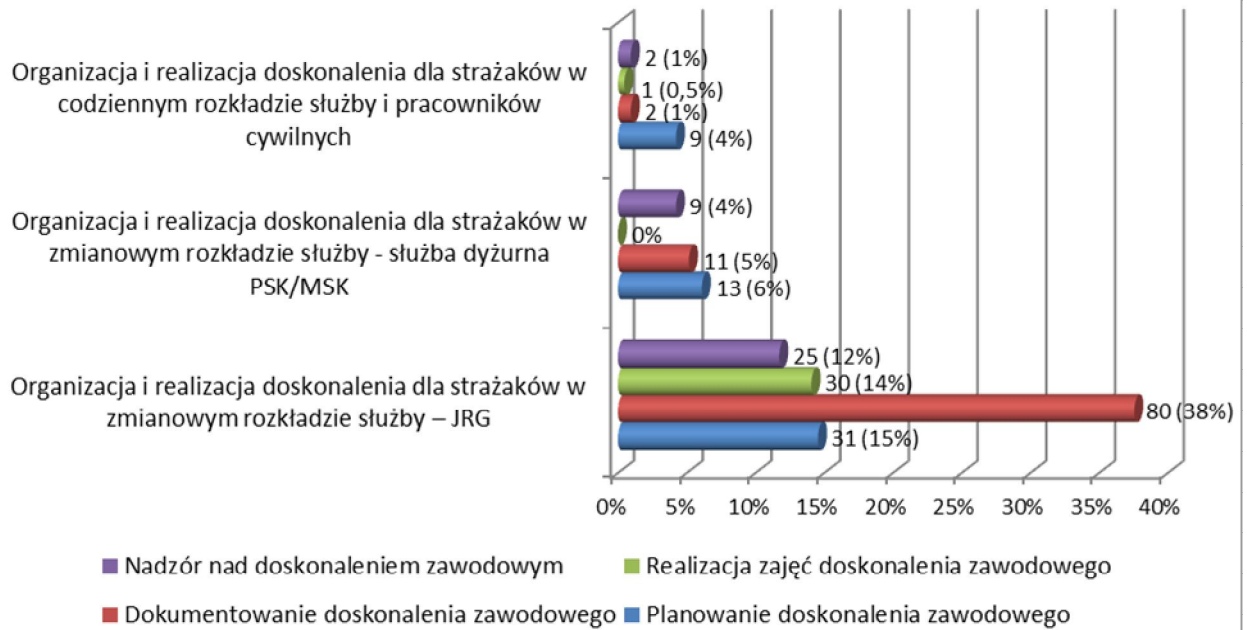
**Ocena organizacji i realizacji doskonalenia zawodowego strażaków PSP (i pracowników cywilnych)**

Kontrolerzy wykazali 219 nieprawidłowości lub uchybień, które wystąpiły w procesie organizacji i realizacji doskonalenia w poszczególnych grupach strażaków, usystematyzowanych wg rozkładu czasu służby.

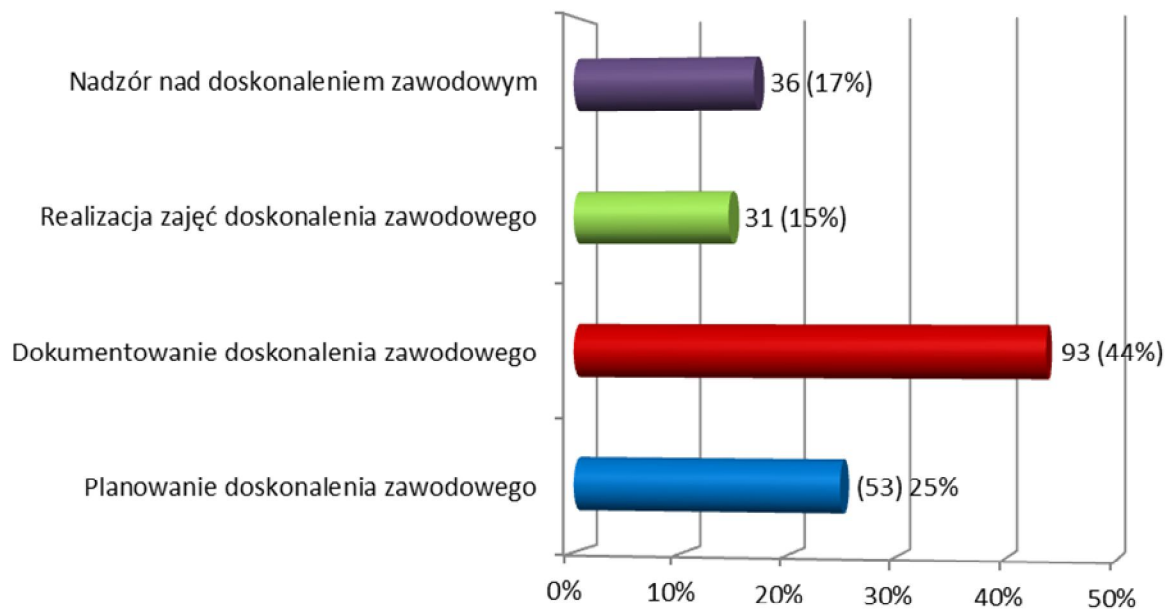
**Doskonalenie zawodowe - liczba i udział wykazanych nieprawidłowości i uchybień**



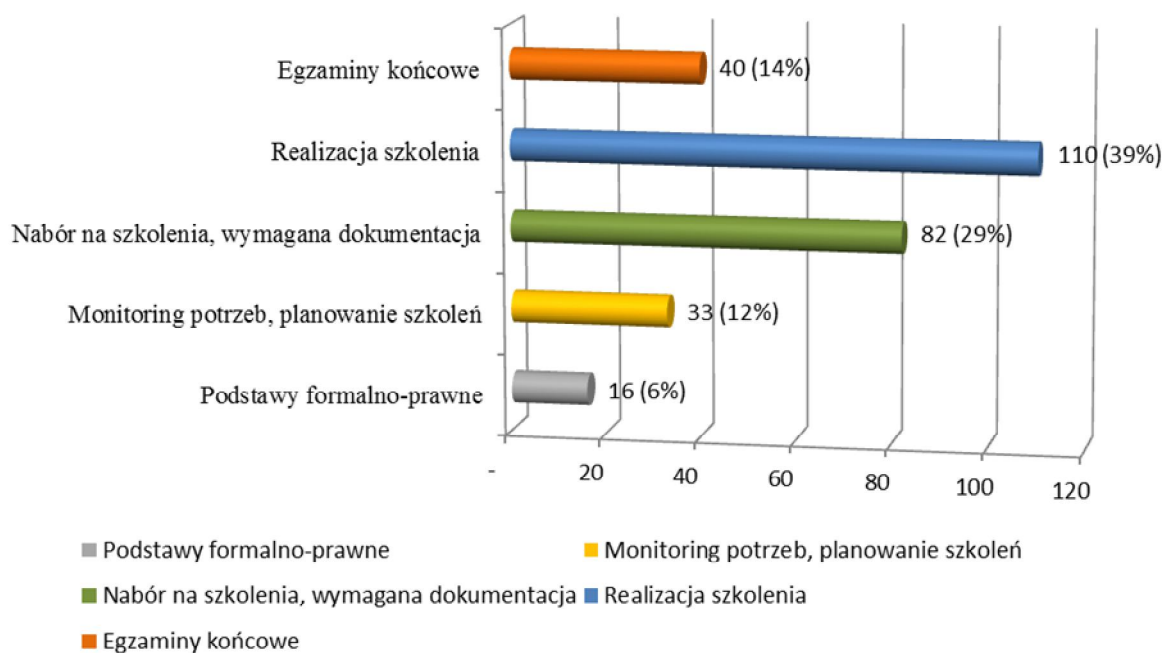
**Rodzaj, liczba oraz rozkład nieprawidłowości i uchybień występujących w doskonaleniu zawodowym [%]<sup>1)</sup>**



**Rozkład wykazanych nieprawidłowości i uchybień w organizacji i realizacji doskonalenia zawodowego - ogółem**



### Liczba nieprawidłowości i uchybień oraz ich udział w organizacji i realizacji szkolenia członków OSP



### Liczba (i udział) komend, w których wystąpiły nieprawidłowości i uchybnienia w kategoriach tematycznych kontroli szkolenia członków OSP

