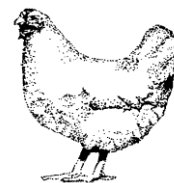


ZINTEGROWANY SYSTEM ROLNICZEJ INFORMACJI RYNKOWEJ-(ZSRIR)

(podstawa prawna: ustawa o rolniczych badaniach rynkowych z dnia 30 marca 2001 r.)

WYDZIAŁ INFORMACJI RYNKOWEJ I STATYSTYKI ROLNEJ

**RYNEK MIĘSA DROBIOWEGO**



Nr 1/2020  
9 stycznia 2020 r.

**NOTOWANIA Z OKRESU:30.12.19r.-5.01.20r.**

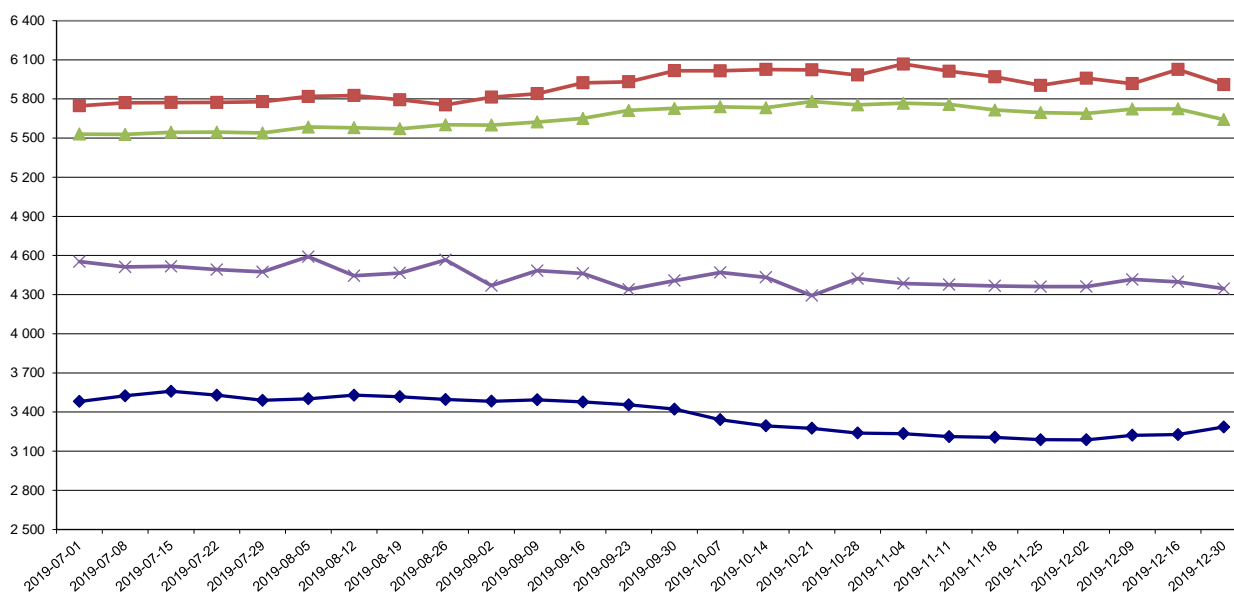
Z uwagi na zbyt małą ilość podmiotów przesyłających dane nie prezentujemy cen towarów we wszystkich regionach. Badanie cen skupu i sprzedaży prowadzone jest na reprezentatywnej próbie, natomiast cen giełdowych na wybranych giełdach towarowych. Średnie ceny netto liczone są jako średnia ważona. Średnie ceny skupu netto (bez VAT) w zakładach drobiarskich

Ceny skupu drobiu rzeźnego za okres: 2019-12-30 - 2020-01-05

TOWAR	POLSKA		MAKROREGIONY*							
			PÓLNOCNY		CENTRALNY		POŁUD-WSCHOD		ZACHODNI	
	cena w zł/tonę	Zmiana ceny [%]	cena w zł/tonę	Zmiana ceny [%]	cena w zł/tonę	Zmiana ceny [%]	cena w zł/tonę	Zmiana ceny [%]	cena w zł/tonę	Zmiana ceny [%]
kurczęta typu brojler	3 285	1,8	3 377	1,3	3 268	2,6	3 367	0,7	3 253	0,3
indyory	5 910	-1,9	5 795	-2,9					6 133	0,5
indyczki	5 642	-1,4	5 477	-2,3	5 700	-1,4	5 700		5 705	-0,5
kaczki typu brojler	4 345	-1,2								
gęsi tuczone										
kury mięsne ze stad reprodukcyjnych,	2 070	-13,6								

cena w zł/tonę

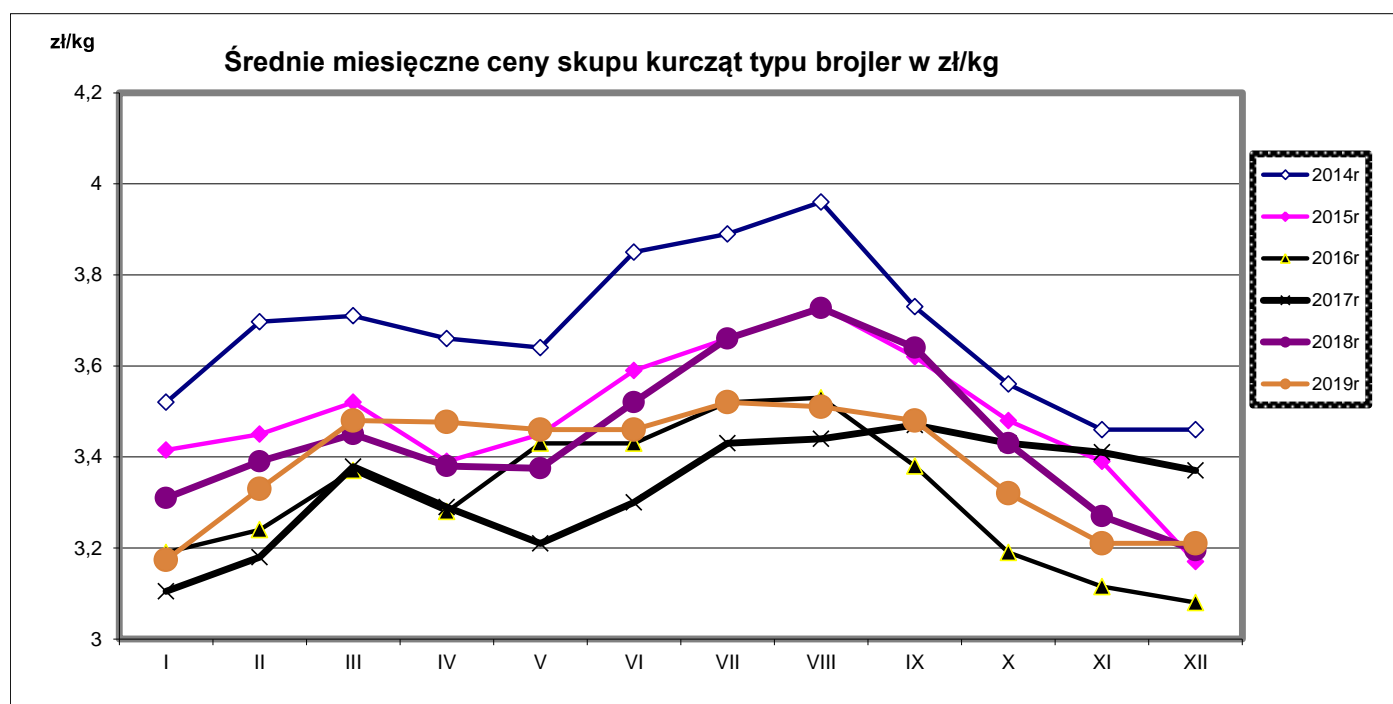
Ceny skupu drobiu rzeźnego (netto bez VAT)



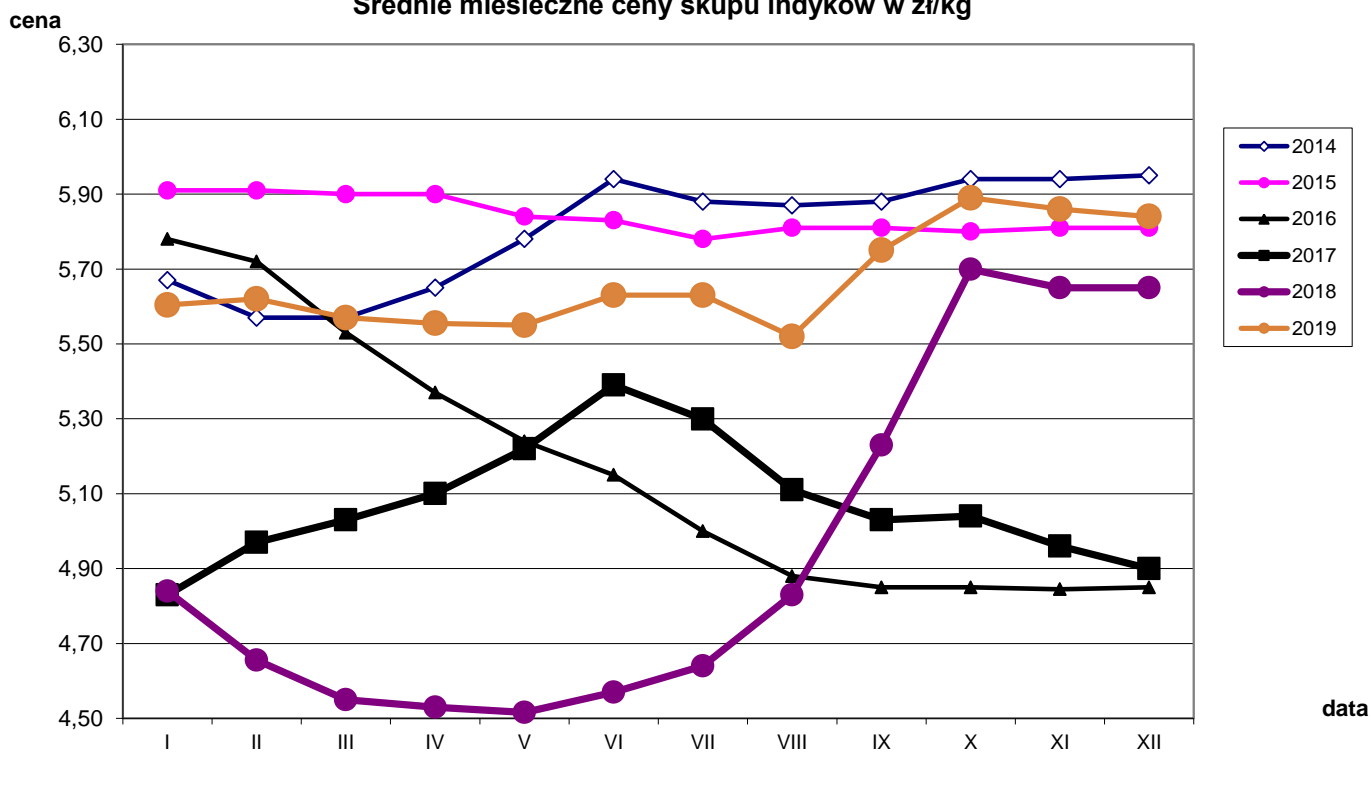
◆ kurczęta typu brojler     
 ■ indyory     
 ▲ indyczki     
 × kaczki typu brojler

Porównanie aktualnych cen skupu i sprzedaży drobiu (30.12-5.1.2020r) z cenami w analogicznym okresie roku 2019 i ubiegłym tygodniem.

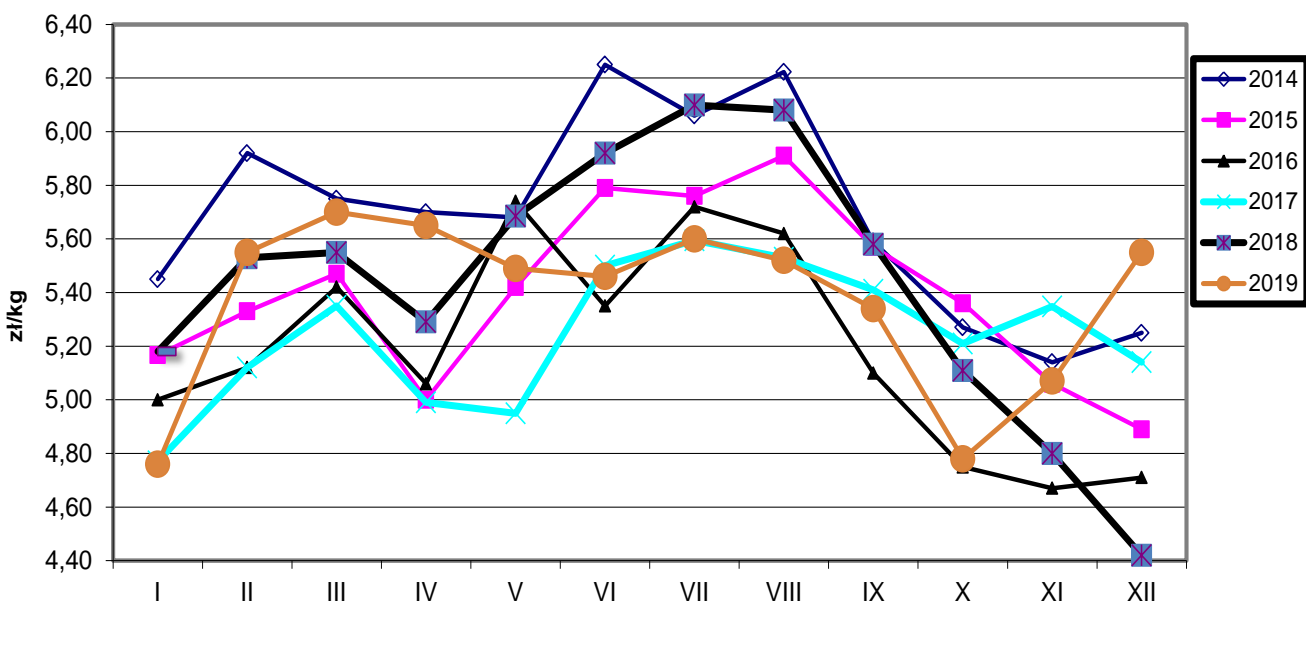
Towar	CENA [zł/kg]				OBROTY		
	5.1.2020	16-29.12.2019	6.1.2019	Zmiana tygodniowa	Zmiana roczna	Zmiana tygodniowa	Zmiana roczna
Kurczęta typu brojler	3,29	3,23	3,17	1,8%	3,6%	↓	↑
Indory	5,91	6,03	5,83	-1,9%	1,4%	↓	↑
Indyczki	5,64	5,72	5,50	-1,4%	2,6%	↑	↓
Kaczki typu brojler	4,35	4,40	4,65	-1,2%	-6,6%	↓	↑
Tuszki kurcząt patroszonych 65%	5,77	5,45	4,38	5,9%	31,7%	↓	↓
Ćwiartki z kurczaka	4,11	3,96	3,19	3,8%	28,8%	↓	↑
Filety z piersi kurczaka	12,83	12,67	12,77	1,2%	0,4%	↓	↓
Filety z piersi indyka	20,40	20,23	17,65	0,8%	15,6%	↑	↓
Skrzydła z indyka	6,11	5,77	5,32	5,9%	14,8%	↑	↓
Udźce z indyka	10,42	10,55	9,64	-1,2%	8,1%	↑	↓
Podudzia z indyka	5,78	5,74	5,16	0,8%	12,1%	↑	↓



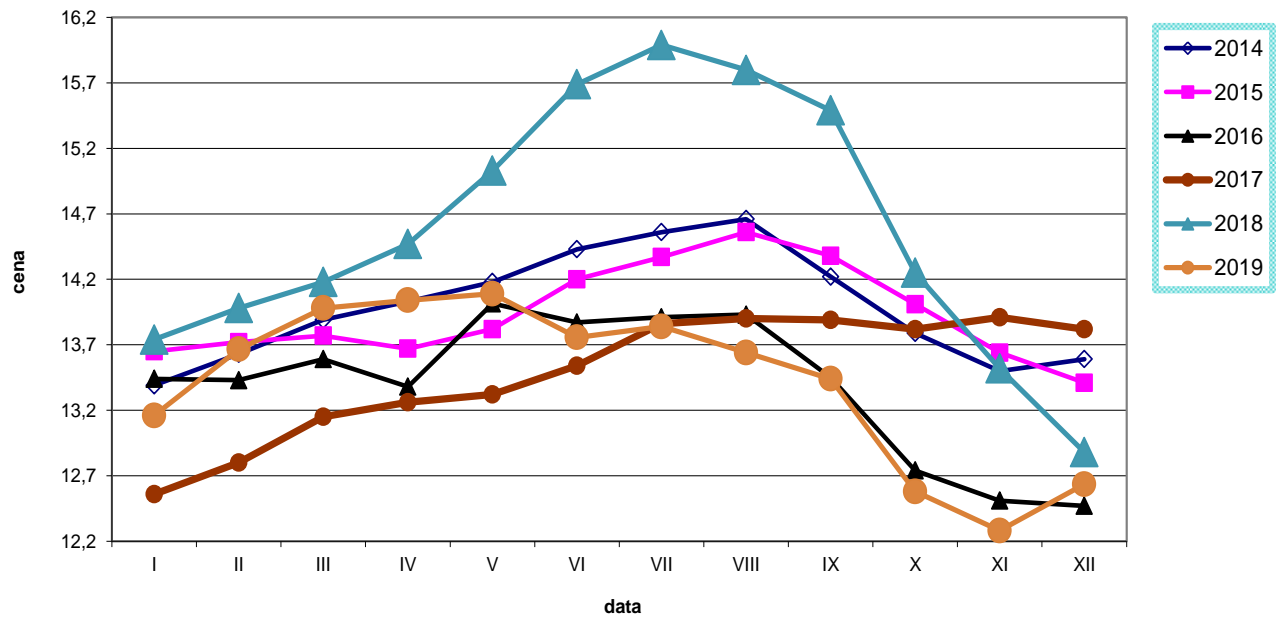
### Średnie miesięczne ceny skupu indyków w zł/kg



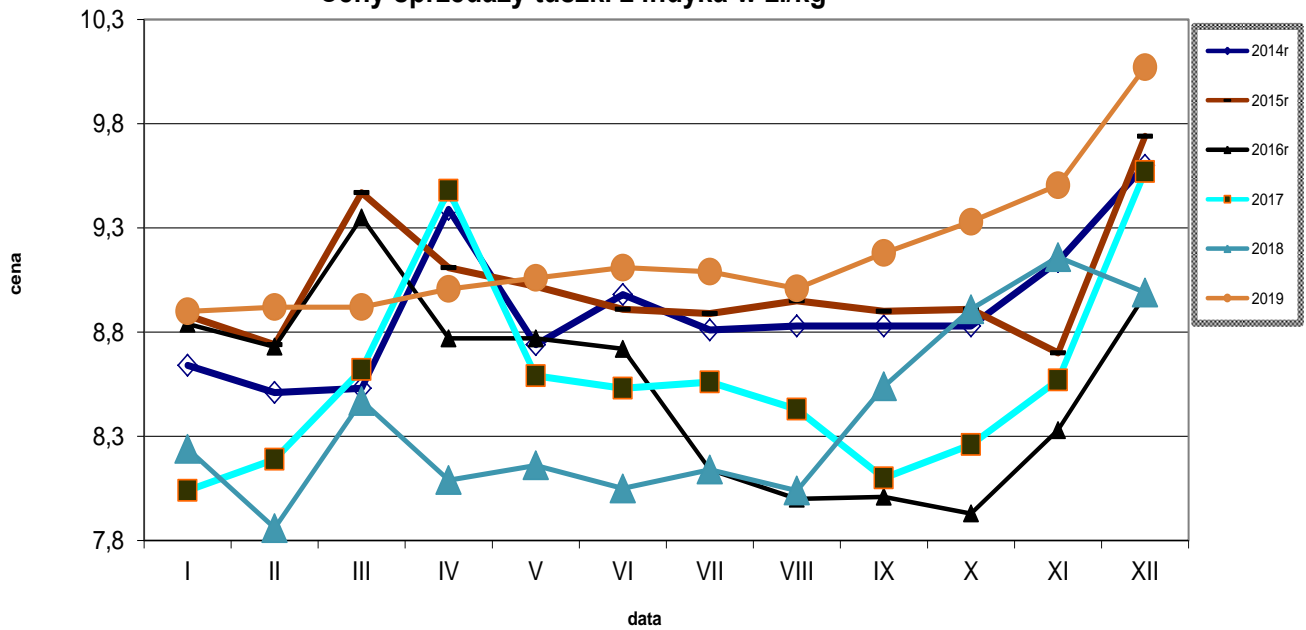
### Średnie ceny sprzedaży tuszki z kurczaka 65% w zł/kg



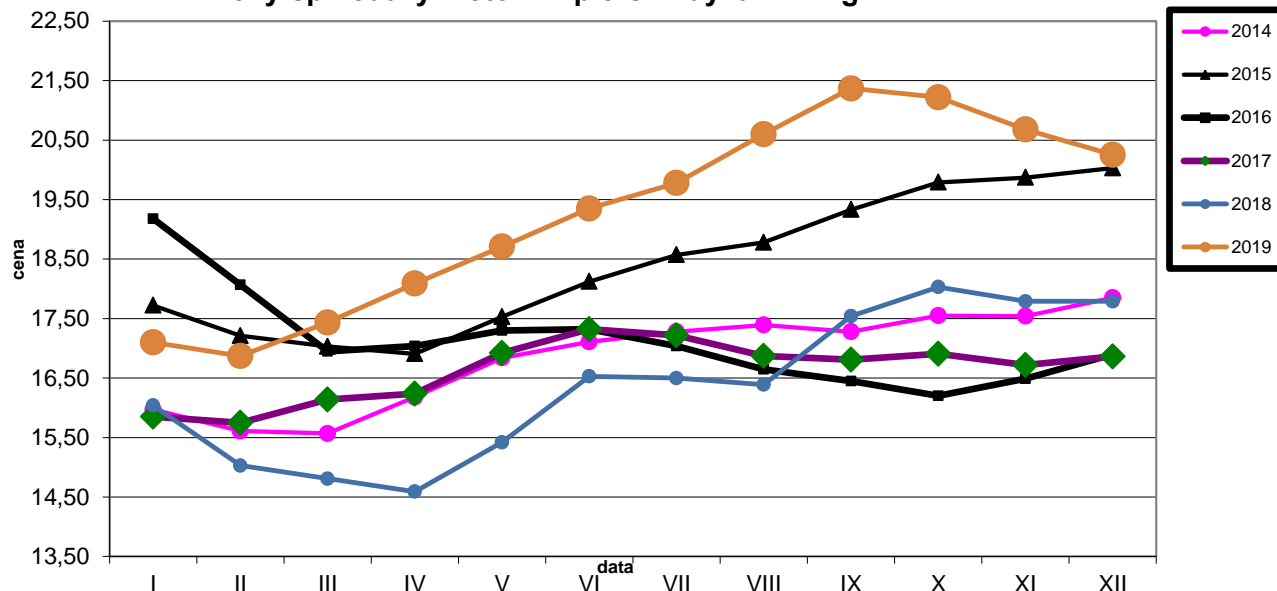
Ceny sprzedaży filetów z piersi kurczaka w zł/kg



Ceny sprzedaży tuszki z indyka w zł/kg



**Ceny sprzedaży filetów z piersi indyka w zł/kg**



**Średnie miesięczne ceny skupu kurcząt i indyków (typ brojler, w zł/kg)**

Miesiące/ Regiony	KURCZĘTA				
	POLSKA	Północny	Centralny	Poł-wsch	Zachodni
I 2019	3,17	3,18	3,15	3,16	3,23
II 2019	3,33	3,35	3,32	3,52	3,31
III 2019	3,48	3,49	3,47	3,64	3,46
IV 2019	3,48	3,54	3,46	3,59	3,45
V 2019	3,46	3,49	3,44	3,54	3,46
VI 2019	3,46	3,51	3,44	3,54	3,45
VII 2019	3,52	3,60	3,49	3,69	3,50
VIII 2019	3,51	3,56	3,48	3,65	3,52
IX 2019	3,48	3,51	3,46	3,55	3,49
X 2019	3,32	3,37	3,30	3,25	3,35
XI 2019	3,21	3,30	3,17	3,24	3,26
XII 2019	3,21	3,31	3,17	3,35	3,23
	INDYKI				
	POLSKA	Północny	Centralny	Poł-wsch	Zachodni
I 2019	5,60	5,60	5,52	5,66	5,68
II 2019	5,62	5,58	5,61	5,64	5,71
III 2019	5,57	5,51	5,55	5,72	5,69
IV 2019	5,56	5,52	5,61	5,41	6,17
V 2019	5,55	5,52	5,50	5,59	5,64
VI 2019	5,63	5,61	5,55	5,65	5,71
VII 2019	5,63	5,66	5,55	5,59	5,66
VIII 2019	5,68	5,71	5,61	5,60	5,69
IX 2019	5,75	5,76	5,65	5,64	5,81
X 2019	5,89	5,90	5,77	5,94	5,96
XI 2019	5,86	5,85	5,81	6,05	5,93
XII 2019	5,84	5,80	5,78	6,26	5,95

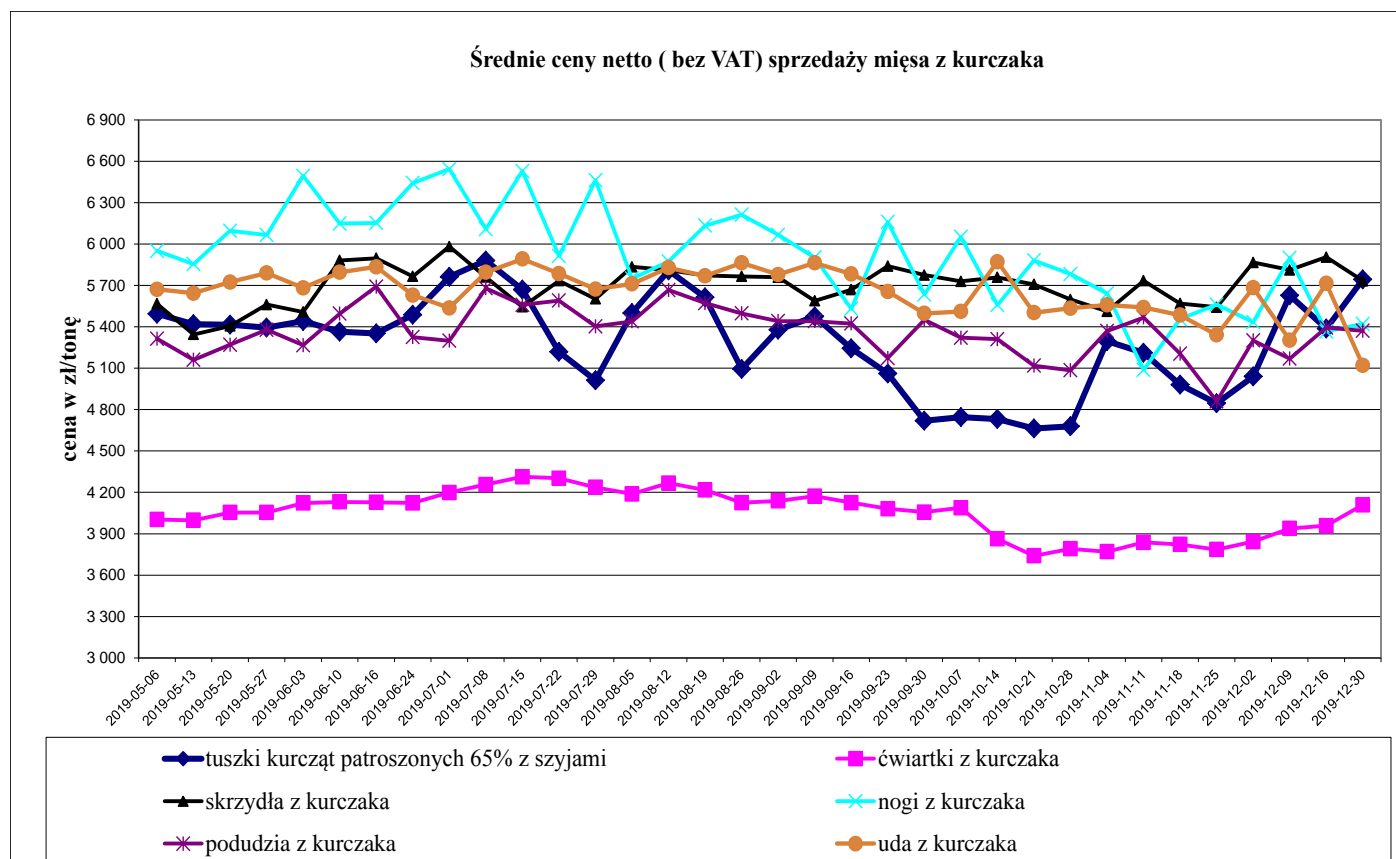
## Średnie ceny sprzedaży netto (bez VAT) w zakładach drobiarskich (na rynek UE- w tym kraj)

Ceny sprzedaży mięsa drobiowego za okres:

2019-12-30 - 2020-01-05

TOWAR	POLSKA		MAKROREGIONY*							
	cena w zł/tonę	Zmiana ceny [%]	PÓLNOCNY		CENTRALNY		POŁUD-WSCHOD		ZACHODNI	
			cena w zł/tonę	Zmiana ceny [%]	cena w zł/tonę	Zmiana ceny [%]	cena w zł/tonę	Zmiana ceny [%]	cena w zł/tonę	Zmiana ceny [%]
tuszki kurcząt patroszonych 65% bez szyj	6 219	-1,9	7 020	6,9	6 036	1,4			6 464	-2,8
tuszki kurcząt patroszonych 65% z szyjami	5 744	6,6	5 191	-12,2	5 780	8,7	5 541	7,3	6 018	1,6
tuszki indyków patroszonych 73%	9 540	-4,9							10 231	1,4
ćwiartki z kurczaka	4 109	3,8	4 224	2,8	4 217	6,4	3 898	2,0	3 955	0,4
skrzydła z kurczaka	5 733	-2,9	6 071	-16,5	5 607	1,0	4 981	-0,2	5 942	-3,0
filety z piersi kurczaka	12 825	1,2	12 329	0,8	12 632	-0,8	13 136	10,5	13 419	4,3
nogi z kurczaka	5 421	1,0	5 145	0,7	6 009	11,9	6 130	0,0	5 269	-1,8
podudzia z kurczaka	5 371	-0,4	5 013	-4,2	5 516	2,1	6 579	4,2	5 151	-4,9
uda z kurczaka	5 120	-10,4	5 423	-5,2	5 036	-15,2	5 961	-1,6	5 321	0,4
filety z piersi indyka	20 398	0,8	20 315	1,9	20 970	1,1	19 502	-4,4	20 215	-0,4
skrzydła z indyka	6 108	5,8	6 434	15,1	6 270	3,5	5 506	-0,4	5 659	0,5
udźce z indyka	10 416	-1,2	10 577	-0,1	10 492	-2,8	9 253	-0,3	9 994	-5,5
podudzia z indyka	5 784	0,8	7 044	15,9	5 655	1,2	4 553	-1,1	5 971	-0,9
wątroby z kurczaka	2 452	-0,3	2 673	-2,1	2 228	-2,0	5 242	5,7	2 650	0,3
wątroby z indyka	4 449	0,0	4 332	-4,6	4 890	14,0			4 290	-6,0

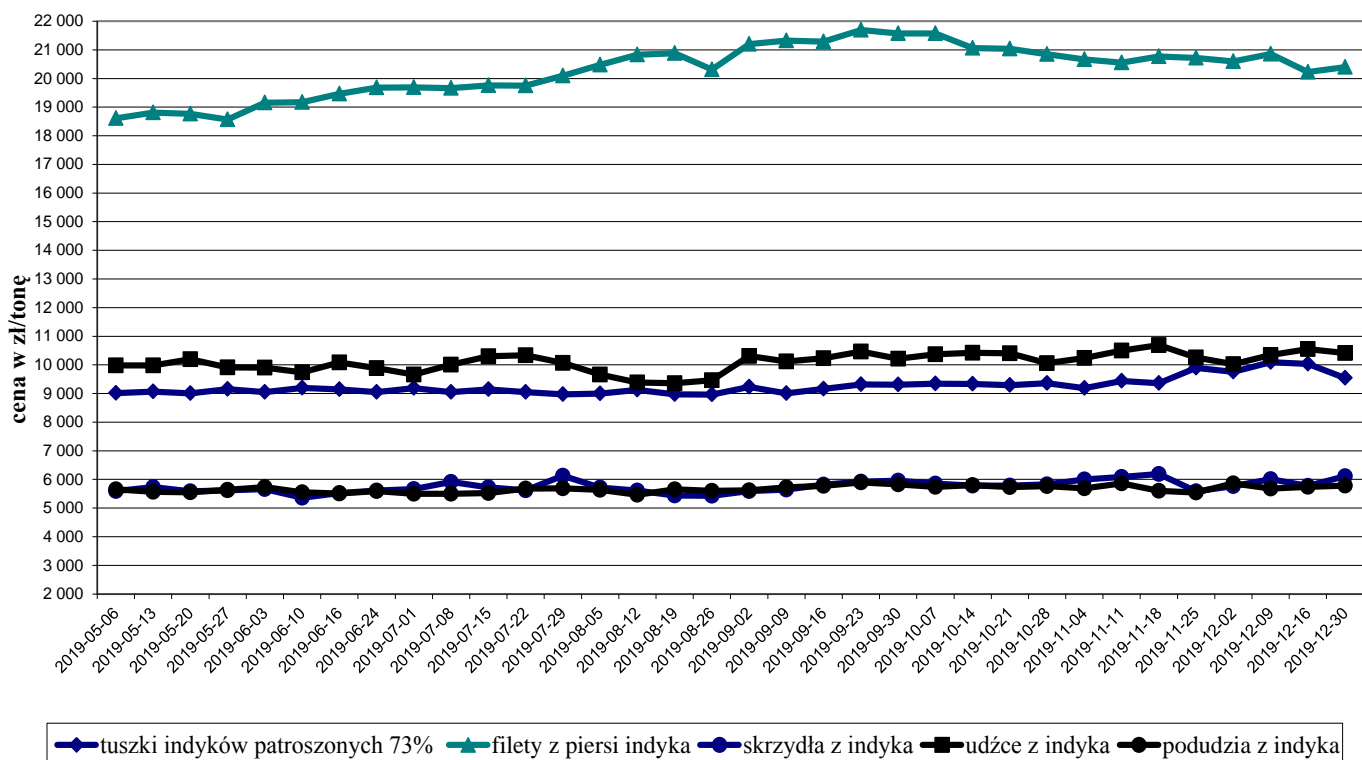
Średnie ceny netto (bez VAT) sprzedaży mięsa z kurczaka



### Średnie ceny netto ( bez VAT) sprzedaży filetów z piersi kurczaka



### Średnie ceny netto ( bez VAT) sprzedaży mięsa z indyka



**Ceny sprzedaży netto ( bez VAT) mięsa drobiowego LUZEM za okres: 2019-12-30 - 2020-01-05**

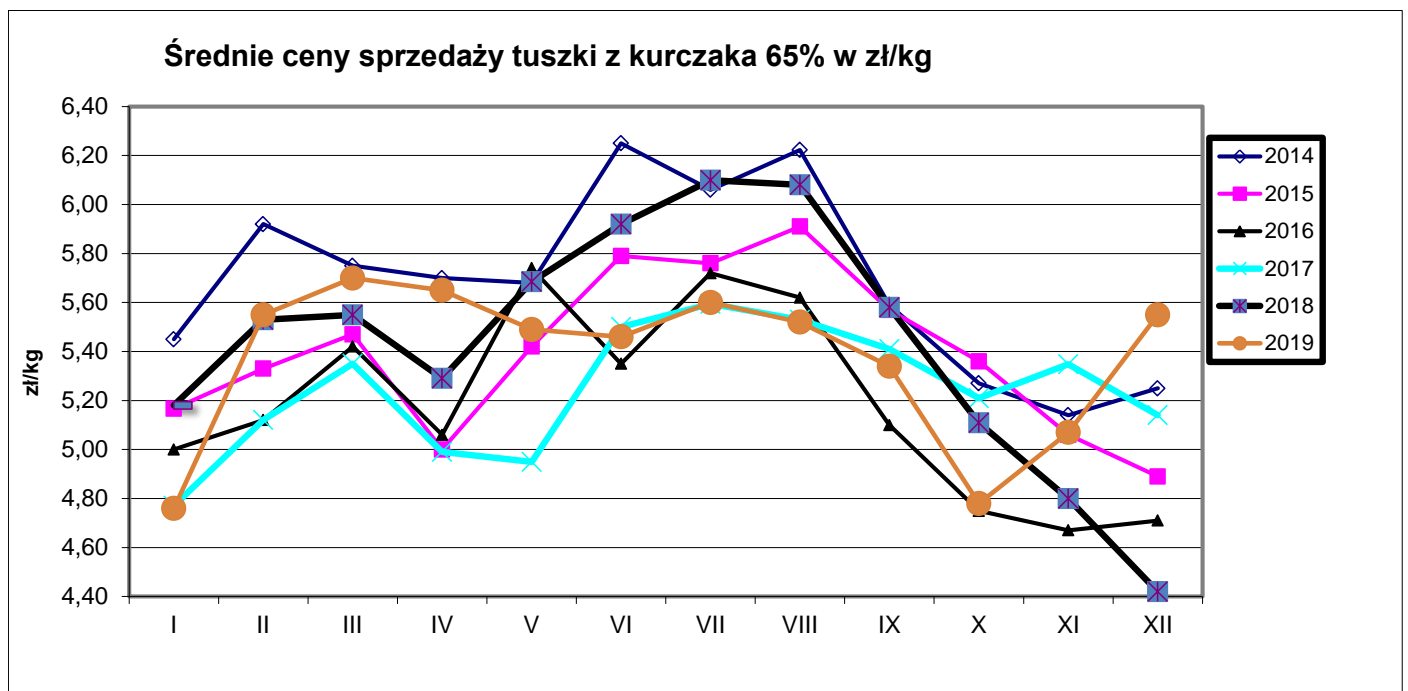
TOWAR			MAKROREGIONY*							
			PÓLNOCNY		CENTRALNY		POŁUD-WSCHOD		ZACHODNI	
	cena w zł/tonę	Zmiana ceny [%]	cena w zł/tonę	Zmiana ceny [%]	cena w zł/tonę	Zmiana ceny [%]	cena w zł/tonę	Zmiana ceny [%]	cena w zł/tonę	Zmiana ceny [%]
tuszki kurcząt patroszonych 65% bez szyj	6188	-2,0	7020	6,9	5916	3,0			6486	-2,4
tuszki kurcząt patroszonych 65% z szyjami	5664	7,0	5891	-4,1	5688	8,4	5597	9,0	5493	-2,9
tuszki indyków patroszonych 73%	9540	-4,9							10231	1,4
ćwiartki z kurczaka	3980	3,6	4189	3,1	3986	6,8	3878	2,0	3914	0,2
skrzydła z kurczaka	5660	-3,0			5298	0,5	5057	-3,2	6113	-1,2
filety z piersi kurczaka	12516	2,2	12283	5,6	11737	-2,1	13114	10,5	13674	5,1
nogi z kurczaka	5353	1,1	5145	0,7	5860	10,5	6130	0,0	5128	-1,9
podudzia z kurczaka	4897	3,1	4987	-3,5	4943	5,7	6567	1,9	4588	-2,8
uda z kurczaka	5172	1,6	5373	-3,7	5231	-0,7	6036	-2,3	4651	-1,9
filety z piersi indyka	20063	-0,8	19125	-3,3	20970	1,1	19502	-4,4	20120	-0,1
skrzydła z indyka	6146	7,0	6000	10,1	6270	3,5	5506	-0,4	5638	0,0
udźce z indyka	10236	0,8	10121	2,7	10490	-1,5	9253	-0,3	10165	-5,6
podudzia z indyka	5724	1,3	6500	11,1	5650	1,2	4553	-1,1	5974	-1,7
wątroby z kurczaka	2242	1,8			2009	-3,5	6039	9,1	2328	0,6
wątroby z indyka	4458	5,5	4006	0,6	4890	14,0			4516	2,1

**Ceny sprzedaży netto ( bez VAT) mięsa drobiowego KONFEKCYJONOWANEGO za okres: 2019-12-30 - 2020-01-05**

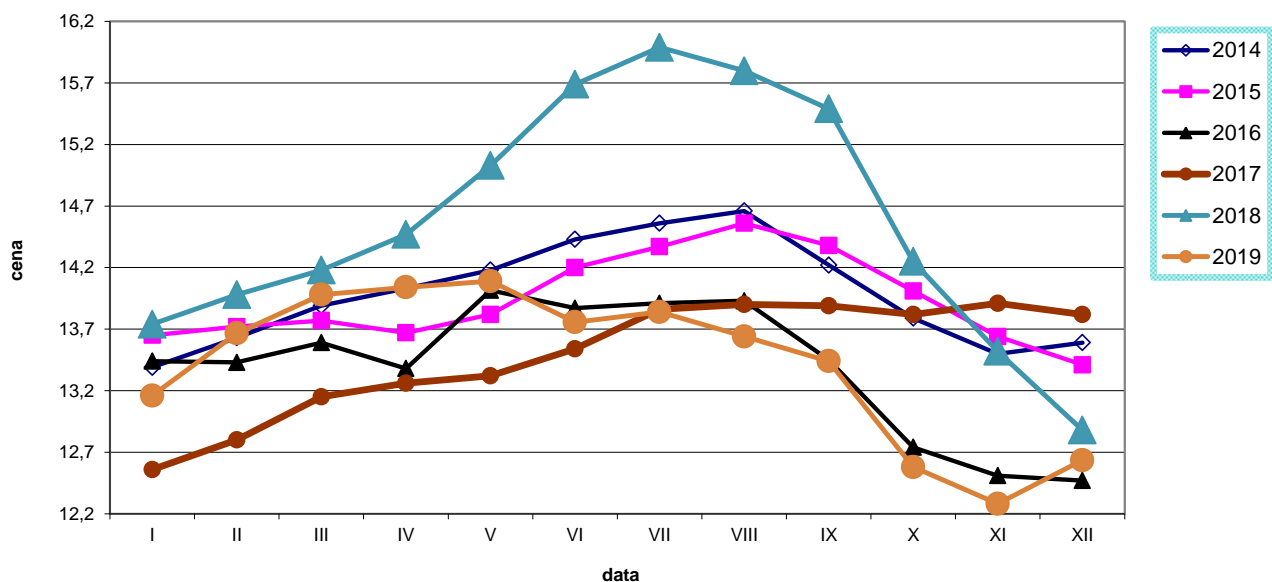
TOWAR	POLSKA		MAKROREGIONY*							
			PÓLNOCNY		CENTRALNY		POŁUD-WSCHOD		ZACHODNI	
	cena w zł/tonę	Zmiana ceny [%]	cena w zł/tonę	Zmiana ceny [%]	cena w zł/tonę	Zmiana ceny [%]	cena w zł/tonę	Zmiana ceny [%]	cena w zł/tonę	Zmiana ceny [%]
tuszki kurcząt patroszonych 65% bez szyj	6 403	-1,7								
tuszki kurcząt patroszonych 65% z szyjami	6 245	-0,4			7 321	7,6	5 349	0,6	8 069	22,6
tuszki indyków patroszonych 73%										
ćwiartki z kurczaka	4 906	-1,7	4 475	-10,2	5 231	1,1	4 352	-0,5	4 331	-3,4
skrzydła z kurczaka	5 989	-1,7	5 290	-2,7	6 311	0,3	3 802	4,4	5 196	-13,1
filety z piersi kurczaka	13 341	0,9	12 415	-5,2	13 742	1,7	13 529	6,0	12 788	1,1
nogi z kurczaka	5 768	1,2			7 073	-6,6			5 473	-1,9
podudzia z kurczaka	6 295	-1,8	5 946	-0,2	6 580	-0,8	6 620	13,5	5 764	-4,6
uda z kurczaka	5 074	-17,0	5 992	3,7			5 648	-1,9	5 784	-0,9
filety z piersi indyka	20 664	2,2	20 720	3,5					20 333	-0,9
skrzydła z indyka	5 874	-2,2	6 480	-2,4					5 682	1,4
udźce z indyka	11 631	-0,4	12 630	3,3					9 518	-2,4
podudzia z indyka	7 784	3,8	8 000	-4,6					5 623	-1,3
wątroby z kurczaka	4 130	-0,4			4 577	0,7	3 158	-14,3	3 924	3,0
wątroby z indyka	4 434	-9,7	5 370	-0,3					4 226	-9,5



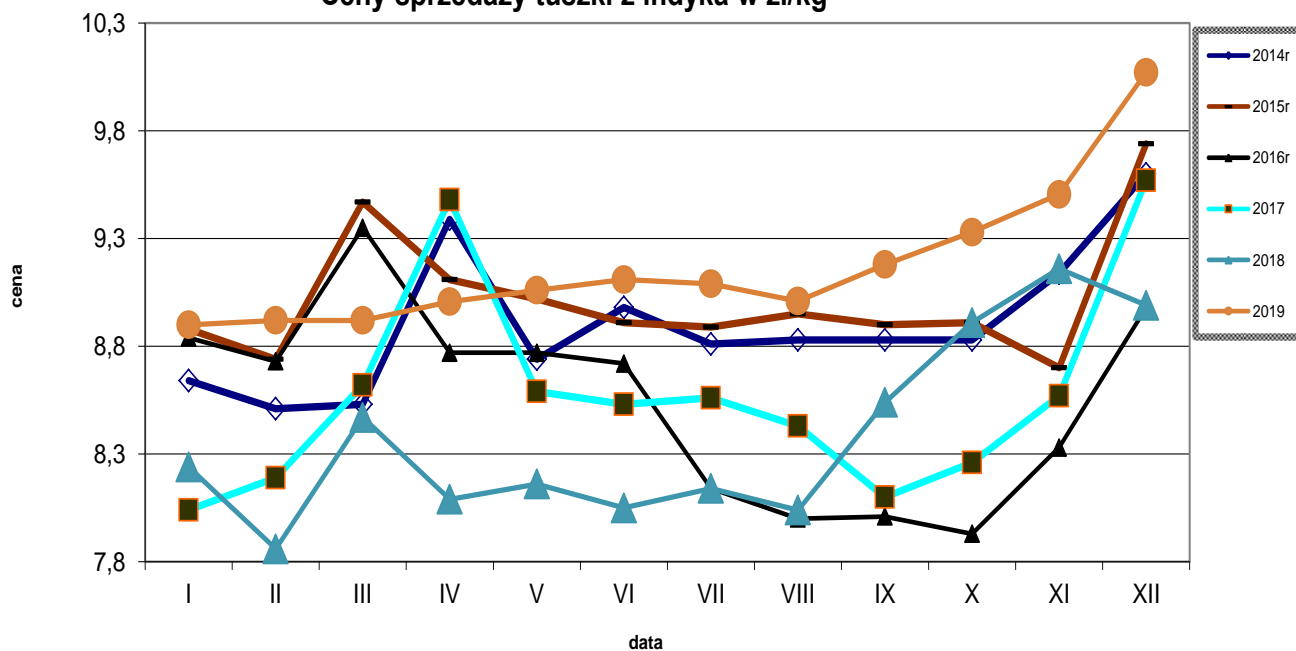
Średnie miesięczne ceny sprzedaży kurczaków i indyków (w zł/kg)					
KURCZAKI					
Miesiące/ Regiony	POLSKA	Północny	Centralny	Poł-wsch	Zachodni
I 2019	4,76	4,94	4,67	4,54	5,32
II 2019	5,55	5,64	5,49	5,52	5,99
III 2019	5,70	5,82	5,65	5,58	6,03
IV 2019	5,65	5,52	5,61	5,41	6,17
V 2019	5,49	5,55	5,42	5,23	6,13
VI 2019	5,46	5,40	5,40	5,26	6,11
VII 2019	5,60	5,51	5,46	5,54	6,25
VIII 2019	5,52	5,59	5,45	5,15	6,21
IX 2019	5,34	5,45	5,24	5,10	6,13
X 2019	4,78	5,04	4,67	4,57	5,60
XI 2019	5,07	5,37	4,99	4,76	5,60
XII 2019	5,55	5,78	5,50	5,27	6,05
INDYKI					
	POLSKA	Północny	Centralny	Poł-wsch	Zachodni
I 2019	8,90	n	n	n	n
II 2019	8,90	n	n	n	n
III 2019	8,92	n	n	n	n
IV 2019	9,01	n	n	n	n
V 2019	9,06	n	n	n	n
VI 2019	9,11	n	n	n	n
VII 2019	9,09	n	n	n	n
IX 2019	9,18	n	n	n	n
X 2019	9,33	n	n	n	n
XI 2019	9,51	n	n	n	n
XII 2019	10,07	n	n	n	n



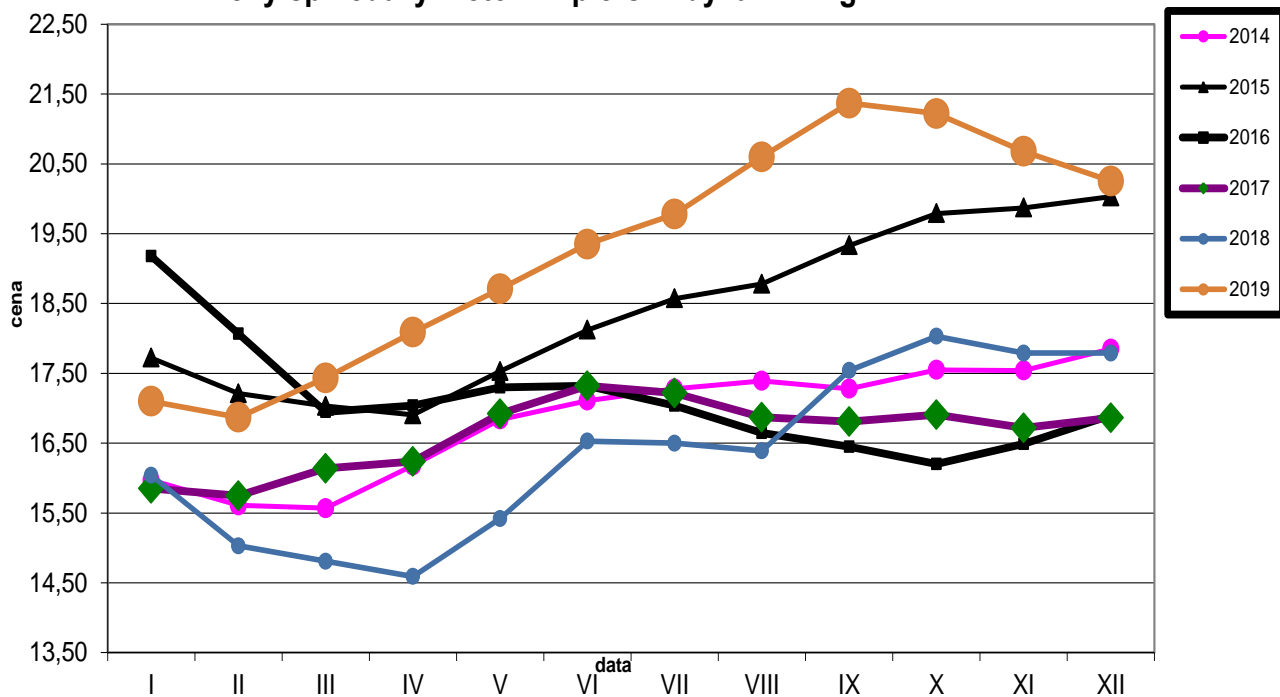
**Ceny sprzedaży filetów z piersi kurczaka w zł/kg**



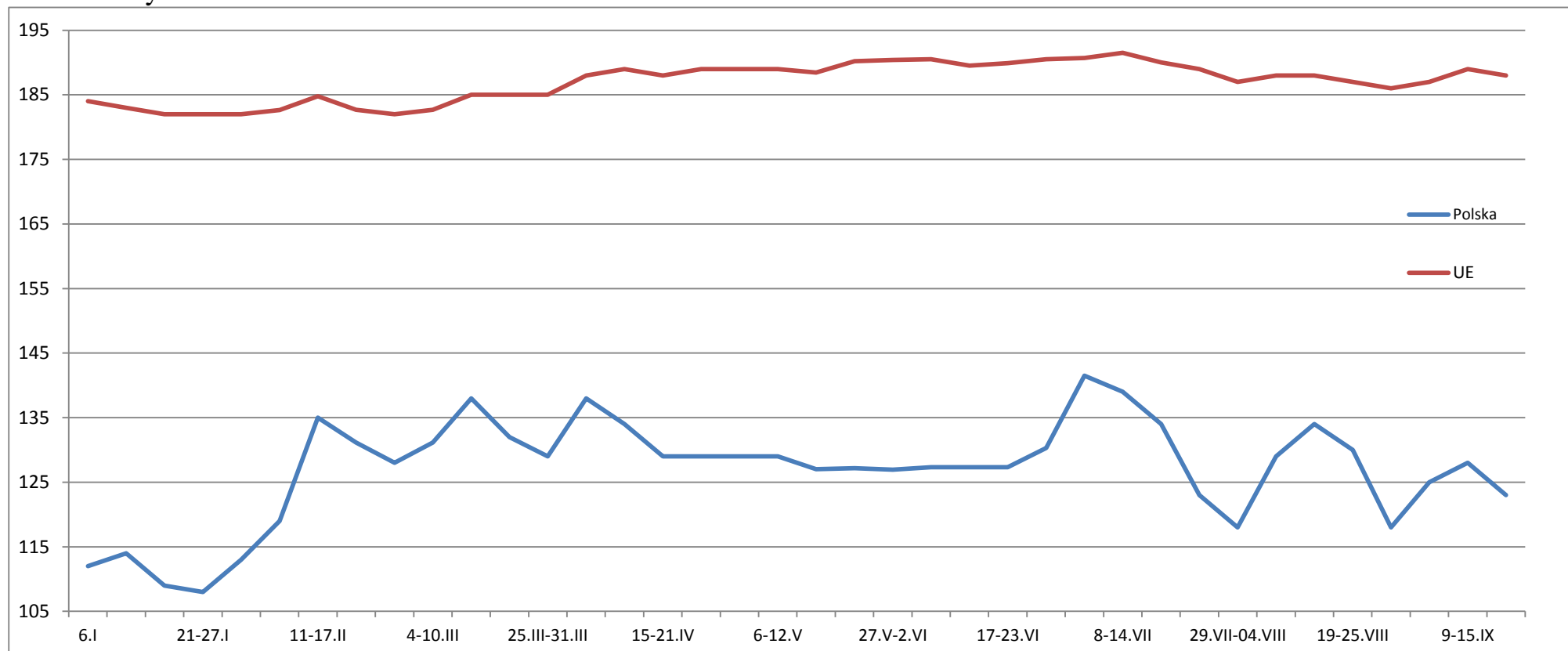
**Ceny sprzedaży tuszki z indyka w zł/kg**



Ceny sprzedaży filetów z piersi indyka w zł/kg



## Średnie ceny tuszek kurczaków 65% w Polsce i UE w 2019 roku



Wykorzystanie możliwe wyłącznie z podaniem źródła

Średnie ceny TUSZEK Z KURCZAKÓW (65%) w latach 2015 - 2019

wg danych Zintegrowanego Systemu Rolniczej Informacji Rynkowej - MRiRW

		I	II	III	IV	V	VI	VII	VIII	IX	X	XI	XII
<b>TUSZEK Z KURCZAKÓW (65%) - [EUR/100kg]</b>													
<b>2015r.</b>	<b>Polska</b>	121	128	132	125	132	139	139	143	133	125	119	115
	<b>UE</b>	186	186	188	188	188	192	193	194	190	187	182	180
<b>2016r.</b>	<b>Polska</b>	115	117	126	118	129	122	129	132	119	110	108	106
	<b>UE</b>	180	178	179	178	183	182	179	177	176	175	174	174
<b>2017r.</b>	<b>Polska</b>	110	120	125	118	117	129	132	131	127	122	127	123
	<b>UE</b>	176	178	178	181	182	185	178	184	184	182	183	183
<b>2018r.</b>	<b>Polska</b>	124	132	133	125	130	138	140	142	131	118	114	104
	<b>UE</b>	183	183	185	185	187	191	189	190	188	186	186	183
<b>2019r.</b>	<b>Polska</b>	111	127	132	132	128	128	133	127	122	110		
	<b>UE</b>	183	183	184	188	189	190	191	190	189	186		



		Miesięczne ceny tuszek z kurcząt (65%) w UE ( za 100kg)													
		2018						2019							
MN/100 KG		paź-18	lis-18	gru-18	sty-19	lut-19	mar-19	kwi-19	maj-19	cze-19	lip-19	sie-19	wrz-19	paź-19	change -1 year
Belgia	EUR	165,84	151,33	147,00	150,77	164,68	167,90	170,00	170,00	168,83	165,55	161,45	159,33	152,19	-8,2%
Bulgaria	EUR	140,41	143,73	151,15	149,58	145,45	150,21	153,41	153,88	156,56	151,95	152,46	154,07	147,49	5,0%
Bulgaria	BGN	274,61	281,11	295,61	292,55	284,47	293,78	300,04	300,96	306,20	297,19	298,18	301,32	288,46	5,0%
Czechy	EUR	204,25	207,44	210,81	211,56	212,38	211,32	213,45	213,83	216,17	213,70	211,76	211,22	212,13	3,9%
Czechy	CZK	5271,80	5378,87	5449,19	5426,10	5464,40	5426,12	5480,53	5507,42	5538,18	5459,00	5460,30	5463,24	5451,84	3,4%
Dania	EUR	245,67	240,72	236,76	248,03	232,09	227,20	225,44	228,46	228,58	225,62	227,11	237,33	237,76	-3,2%
Dania	DKK	1832,65	1796,07	1767,42	1851,77	1732,11	1695,42	1682,90	1705,90	1706,80	1684,35	1694,39	1771,27	1775,87	-3,1%
Niemcy	EUR	281,32	282,00	282,00	282,00	282,00	282,00	284,20	287,00	287,70	288,00	288,00	288,00	288,58	2,6%
Irlandia	EUR	210,28	211,44	211,24	209,95	211,56	212,88	212,70	212,08	212,16	213,39	213,46	213,94	214,42	2,0%
Grecja	EUR	198,77	199,77	198,88	200,14	202,25	202,06	202,58	201,86	202,74	202,63	202,55	201,49	201,63	1,4%
Hiszpania	EUR	161,49	156,90	156,09	156,31	147,39	145,82	149,32	156,28	167,23	168,16	158,44	158,55	151,93	-5,9%
Francja	EUR	230,00	230,00	230,00	230,00	230,00	230,00	230,00	230,00	230,00	230,00	230,00	230,00	230,00	+0,0%
Chorwacja	EUR	177,52	179,52	179,92	181,83	181,48	182,03	182,68	184,84	188,40	188,97	189,77	189,15	188,53	+6,2%
Chorwacja	HRK	1318,06	1333,63	1332,55	1350,55	1345,68	1350,84	1357,10	1371,23	1395,87	1396,71	1402,26	1399,93	1401,65	+6,3%
Włochy	EUR	213,79	222,17	212,94	187,34	170,09	170,04	207,08	217,50	215,38	217,94	216,25	217,50	204,07	-4,5%
Cypr	EUR	247,28	249,34	248,69	248,76	252,61	252,25	251,89	251,89	251,89	251,59	251,40	251,27	254,39	+2,9%
Litwa	EUR	149,10	146,52	153,53	155,10	150,92	153,20	160,56	157,27	149,36	153,39	150,53	147,65	142,91	-4,1%
Węgry	EUR	149,97	152,20	151,82	152,04	152,72	153,12	152,51	148,99	153,45	151,74	149,98	147,78	149,75	-0,1%
Węgry	HUF	48555,51	49057,46	49000,06	48649,48	48549,45	48399,90	48970,27	48380,69	49532,67	49336,01	49009,86	49091,85	49648,15	+2,3%
Malta	EUR	222,50	222,50	223,67	223,75	225,18	226,41	225,29	227,30	225,25	226,01	223,75	224,92	223,75	+0,6%
Holandia	EUR	176,00	176,00	0,00	0,00	176,00	176,00	174,00	174,00	174,00	0,00	174,00	0,00	174,00	-1,1%
Austria	EUR	226,23	224,77	228,82	226,36	226,68	230,50	231,38	241,99	240,69	243,92	236,34	240,74	268,11	+18,5%
Polska	EUR	118,47	113,42	103,58	110,82	126,54	132,03	132,23	127,92	127,86	132,71	126,83	122,45	110,44	-6,8%
Polska	PLN	509,76	488,17	444,40	475,71	546,11	567,70	566,68	549,43	545,32	565,19	550,37	532,90	475,33	-6,8%
Portugalia	EUR	145,84	134,50	130,19	146,55	145,00	144,10	136,87	152,26	157,77	156,84	170,29	159,50	144,26	-1,1%
Rumunia	EUR	152,42	146,68	144,04	140,23	139,60	143,96	147,78	152,20	154,11	152,99	153,32	152,17	147,84	-3,0%
Rumunia	RON	711,13	683,70	670,16	659,19	662,96	684,32	703,23	724,35	728,53	723,45	724,87	720,93	702,81	-1,2%
Slovenia	EUR	210,52	217,98	216,65	212,91	213,19	208,25	211,16	206,95	206,05	208,93	206,51	203,69	208,58	-0,9%
Słowacja	EUR	162,72	162,33	161,48	165,98	172,54	181,69	184,22	173,14	176,25	183,35	186,54	180,18	185,17	+13,8%
Finlandia	EUR	269,98	271,81	273,24	297,96	298,74	299,12	299,68	300,35	300,08	300,19	300,62	299,66	304,99	+13,0%
Szwecja	EUR	236,15	236,51	236,53	254,04	243,11	241,39	235,50	224,83	238,93	242,07	236,84	242,02	235,04	-0,5%
Szwecja	SEK	2450,52	2435,77	2432,06	2607,16	2548,82	2536,68	2467,73	2412,42	2539,93	2556,10	2539,81	2589,77	2536,87	+3,5%
Anglia	EUR	172,04	172,17	169,11	170,94	173,70	176,74	176,03	170,79	166,27	164,78	161,87	165,40	167,79	-2,5%
Anglia	GBP	151,72	151,72	151,72	151,72	151,72	151,72	151,72	148,66	148,07	148,07	148,07	147,48	146,89	-3,2%
EURO	EUR	186,75	185,77	182,70	182,61	183,02	184,34	188,28	189,22	190,14	191,37	189,85	189,32	185,88	-0,5%

Wykorzystanie możliwe wyłącznie z podaniem źródła

## HANDEL ZAGRANICZNY

**Polski eksport, import mięsa drobiowego i podrobów (0207) i drobiu żywego (0105) za I-X 2019r**  
(dane wstępne w trakcie weryfikacji-mogą być obarczone błędami)

### Mięso drobiowe - kod CN 0207

#### WAŻNIEJSZE KRAJE

EKSPORT							
I-X 2018r				I-X 2019r			
Kraj	Wartość [tys. EUR]	Wartość [tys. PLN]	Wolumen [tony]	Kraj	Wartość [tys. EUR]	Wartość [tys. PLN]	Wolumen [tony]
<b>OGÓLEM</b>	<b>1 967 708</b>	<b>8 356 307</b>	<b>1 096 892</b>	<b>OGÓLEM</b>	<b>2 152 790</b>	<b>9 258 379</b>	<b>1 212 444</b>
Niemcy	461 148	1 959 867	179 007	Niemcy	462 462	1 989 403	182 398
Wielka Brytania	253 978	1 078 271	88 777	Wielka Brytania	282 287	1 214 109	99 744
Francja	170 464	723 631	73 184	Francja	171 868	739 149	75 846
Holandia	160 796	682 742	80 117	Holandia	170 044	731 093	99 604
Republika Czeska	139 581	592 510	67 454	Republika Czeska	128 024	550 531	64 207
Słowacja	84 115	357 244	50 698	Słowacja	95 193	409 159	57 448
Belgia	69 607	295 372	34 764	Hiszpania	87 178	374 842	30 454
Hiszpania	65 450	277 590	27 314	Belgia	74 576	320 656	34 382
Węgry	50 290	213 499	27 894	Węgry	49 859	214 387	28 269
Hongkong	49 787	211 784	38 947	Austria	47 300	203 422	15 959
Bulgaria	41 812	177 290	40 563	Litwa	45 529	195 761	29 993
Litwa	41 753	177 190	27 559	Bulgaria	44 041	189 339	39 442
Irlandia	40 029	170 066	12 216	Irlandia	39 985	171 972	12 129
Austria	33 798	143 409	12 398	Chiny	39 909	171 780	20 584
Rumunia	28 342	120 141	20 098	Republika Południowa	38 015	163 451	42 645
Dania	25 662	109 121	17 099	Hongkong	36 364	156 590	28 788

dane wstępne

### Mięso drobiowe - kod CN 0207

#### WAŻNIEJSZE KRAJE

IMPORT							
I-X 2018r				I-X 2019r			
Kraj	Wartość [tys. EUR]	Wartość [tys. PLN]	Wolumen [tony]	Kraj	Wartość [tys. EUR]	Wartość [tys. PLN]	Wolumen [tony]
<b>OGÓLEM</b>	<b>105 390</b>	<b>448 014</b>	<b>66 864</b>	<b>OGÓLEM</b>	<b>110 668</b>	<b>475 715</b>	<b>78 051</b>
Ukraina	36 715	156 175	20 516	Ukraina	35 748	153 625	25 243
Niemcy	25 805	109 615	15 167	Niemcy	34 501	148 341	19 351
Wielka Brytania	14 697	62 410	8 199	Wielka Brytania	12 407	53 338	7 205
Słowacja	7 641	32 562	5 271	Węgry	5 281	22 733	3 671
Węgry	4 279	18 161	5 016	Holandia	5 124	22 044	5 531
Włochy	4 221	17 942	4 031	Włochy	3 611	15 532	3 275
Francja	2 848	12 071	1 687	Słowacja	2 477	10 646	7 049
Holandia	2 554	10 897	2 308	Szwecja	2 109	9 077	1 826
Hiszpania	1 492	6 358	1 202	Francja	2 001	8 599	665
Rumunia	908	3 828	339	Dania	1 793	7 704	1 156
Austria	849	3 610	161	Austria	1 433	6 138	351
Dania	697	2 977	1 107	Hiszpania	1 380	5 909	676
Słowenia	566	2 430	247	Rumunia	1 343	5 762	573
Republika Czeska	460	1 937	133	Litwa	352	1 519	366
Litwa	432	1 846	306	Finlandia	340	1 456	412
Finlandia	358	1 503	357	Belgia	335	1 438	278

dane wstępne



**drób żywy - kod CN 0105**

**WAŻNIEJSZE KRAJE**

EKSPORT							
I-X 2018r				I-X 2019r			
Kraj	Wartość [tys. EUR]	Wartość [tys. PLN]	Wolumen [tony]	Kraj	Wartość [tys. EUR]	Wartość [tys. PLN]	Wolumen [tony]
<b>OGÓLEM</b>	<b>54 868</b>	<b>232 759</b>	<b>26 692</b>	<b>OGÓLEM</b>	<b>67 099</b>	<b>288 652</b>	<b>27 838</b>
Niemcy	28 888	122 567	22 261	Niemcy	31 677	136 253	23 390
Ukraina	12 463	52 904	1 542	Ukraina	12 761	54 854	1 518
Białoruś	3 273	13 925	325	Chiny	8 510	36 693	22
Chiny	3 206	13 545	9	Białoruś	6 200	26 659	633
Litwa	2 504	10 650	880	Holandia	2 109	9 065	1 805
Holandia	1 943	8 226	1 547	Słowacja	1 238	5 326	183
Rosja	832	3 514	21	Litwa	818	3 518	95
Sri Lanka	371	1 560	3	Rosja	718	3 093	18
Węgry	328	1 383	18	Węgry	715	3 073	30
India	316	1 318	2	Pakistan	545	2 350	2
Republika Czeska	222	946	9	Republika Czeska	358	1 539	17
Słowacja	215	916	65	Grecja	352	1 508	69

*dane wstępne*

**drób żywy - kod CN 0105**

**WAŻNIEJSZE KRAJE**

IMPORT							
I-X 2018r				I-X 2019r			
Kraj	Wartość [tys. EUR]	Wartość [tys. PLN]	Wolumen [tony]	Kraj	Wartość [tys. EUR]	Wartość [tys. PLN]	Wolumen [tony]
<b>OGÓLEM</b>	<b>132 065</b>	<b>560 319</b>	<b>94 054</b>	<b>OGÓLEM</b>	<b>129 906</b>	<b>558 337</b>	<b>93 018</b>
Holandia	30 373	128 779	21 791	Holandia	26 064	111 910	17 469
Niemcy	26 956	114 557	10 332	Niemcy	25 850	111 141	10 589
Węgry	18 264	77 712	17 852	Węgry	21 635	92 931	19 634
Republika Czeska	18 232	77 353	13 732	Republika Czeska	18 736	80 509	15 298
Słowacja	13 366	56 501	19 975	Słowacja	11 446	49 256	18 240
Dania	6 453	27 400	849	Dania	8 437	36 299	843
Francja	4 205	17 861	706	Austria	5 685	24 453	623
Austria	3 795	16 074	268	Litwa	3 639	15 641	5 360
Wielka Brytania	3 407	14 286	33	Francja	3 530	15 154	794
Litwa	2 563	10 861	4 674	Wielka Brytania	1 974	8 544	15
Szwecja	1 380	5 908	18	Szwecja	1 205	5 179	15
Włochy	1 094	4 630	92	Łotwa	691	2 964	2 411
Łotwa	822	3 491	2 136	Włochy	240	1 034	914
Rumunia	199	840	1 007	Stany Zjednoczone A	161	684	1

*dane wstępne*

**Wydawca:**

Ministerstwo Rolnictwa i Rozwoju Wsi, Departament Promocji i Jakości Żywności

ul. Wspólna 30

00-930 Warszawa

tel. (022) 623-16-06

fax (022) 623-27-06

Internet: [strona ZSRiR](#)

**Autor:**

Małgorzata Czeżko, tel. (022) 623-16-06; E-mail: [Malgorzata.Czeżko@minrol.gov.pl](mailto:Malgorzata.Czeżko@minrol.gov.pl)

**Warunki otrzymania biuletynu:**

Biuletyn udostępniany jest wszystkim zainteresowanym bezpłatnie.