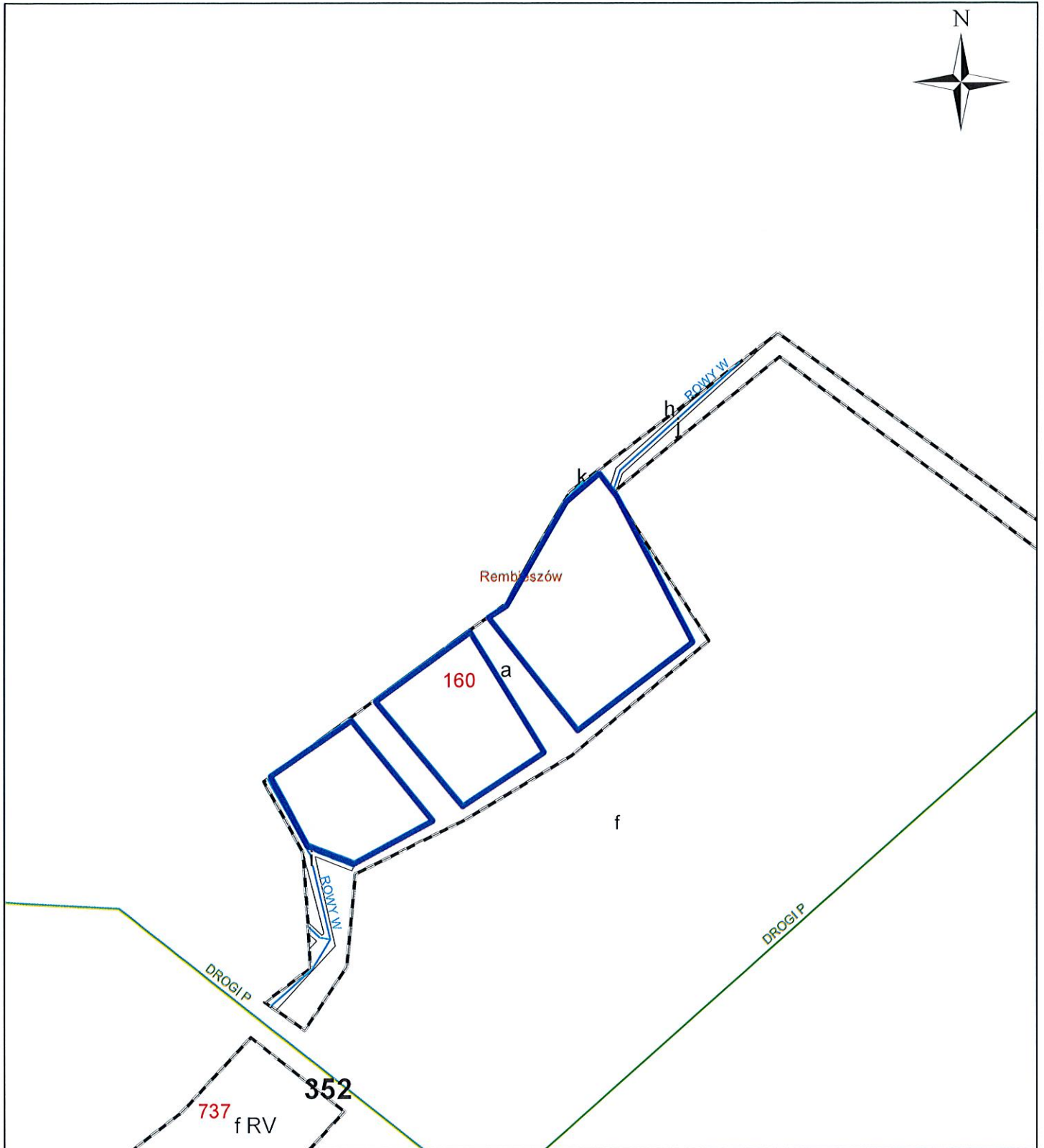


Mapa dz. nr 160, obręb ewidencyjny Rembieszów, gmina Zapolice



Leśnictwo Korzeń

Adres leśny: 06-21-2-13-352-a-00

Adres administracyjny: 10-19-032-0012, działka nr 160

 Grunt proponowany do dzierżawy

Legenda

-  Drogi
-  Cieki wodne
-  Wydzielenia leśne
-  Oddziały
-  Działki ewidencyjne
-  Obręby ewidencyjne

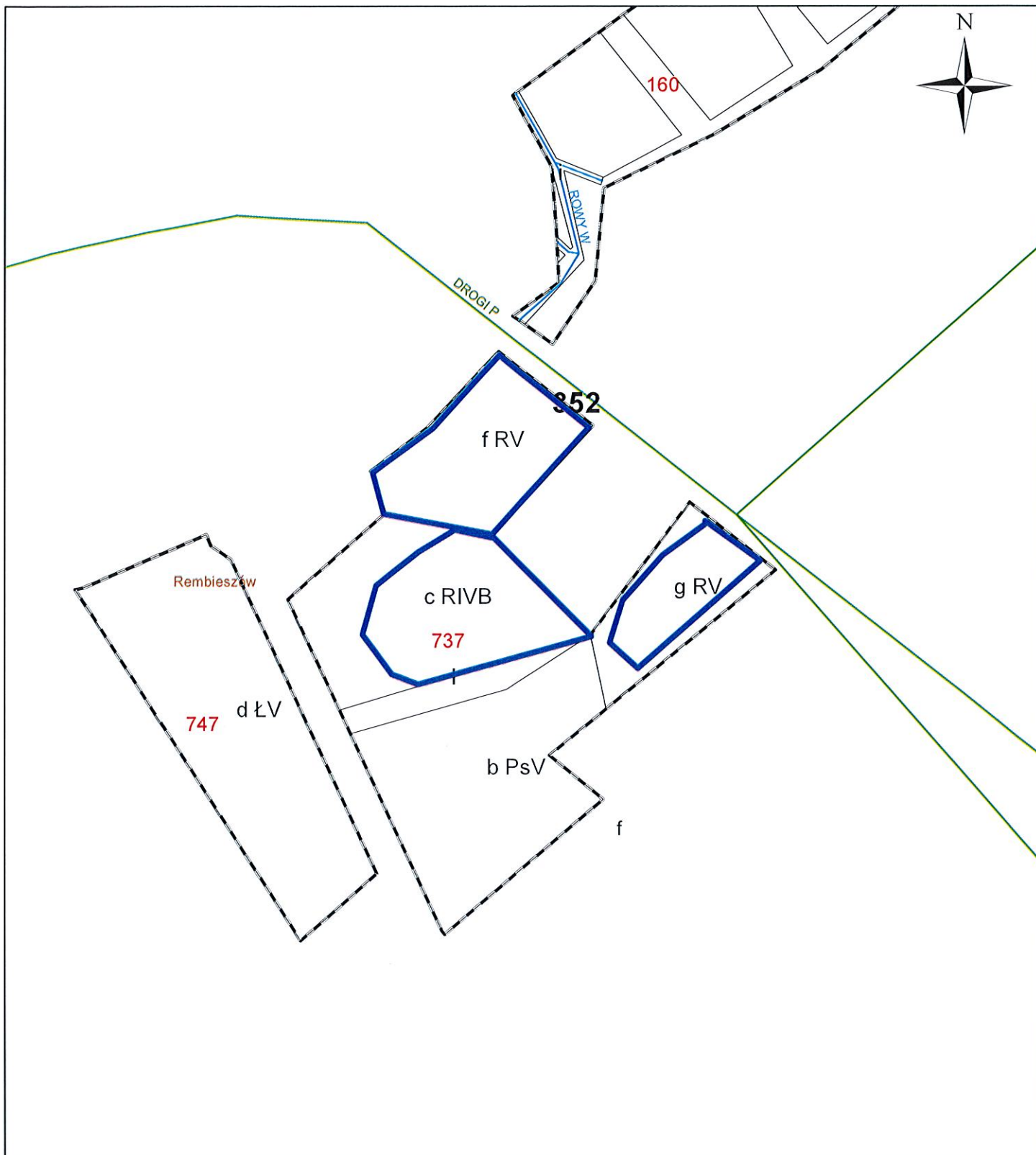
Skala 1:2 000

ST. SPECJALISTA SŁ
ds. urządzenia lasu i stawy posiadania

mgr inż. Ewelina Wołowska

Sporządził:

Mapa dz. nr 737, obręb ewidencyjny Rembieszów, gmina Zapolice



Leśnictwo Korzeń

Adres leśny: 06-21-2-13-352-c-00, 06-21-2-13-352-f-00, 06-21-2-13-352-g-00

Adres administracyjny: 10-19-032-0012, działka nr 737

 Grunt proponowany do dzierżawy

Legenda

-  Drogi
-  Cieki wodne
-  Wydzielenia leśne
-  Oddziały
-  Działki ewidencyjne
-  Obręby ewidencyjne

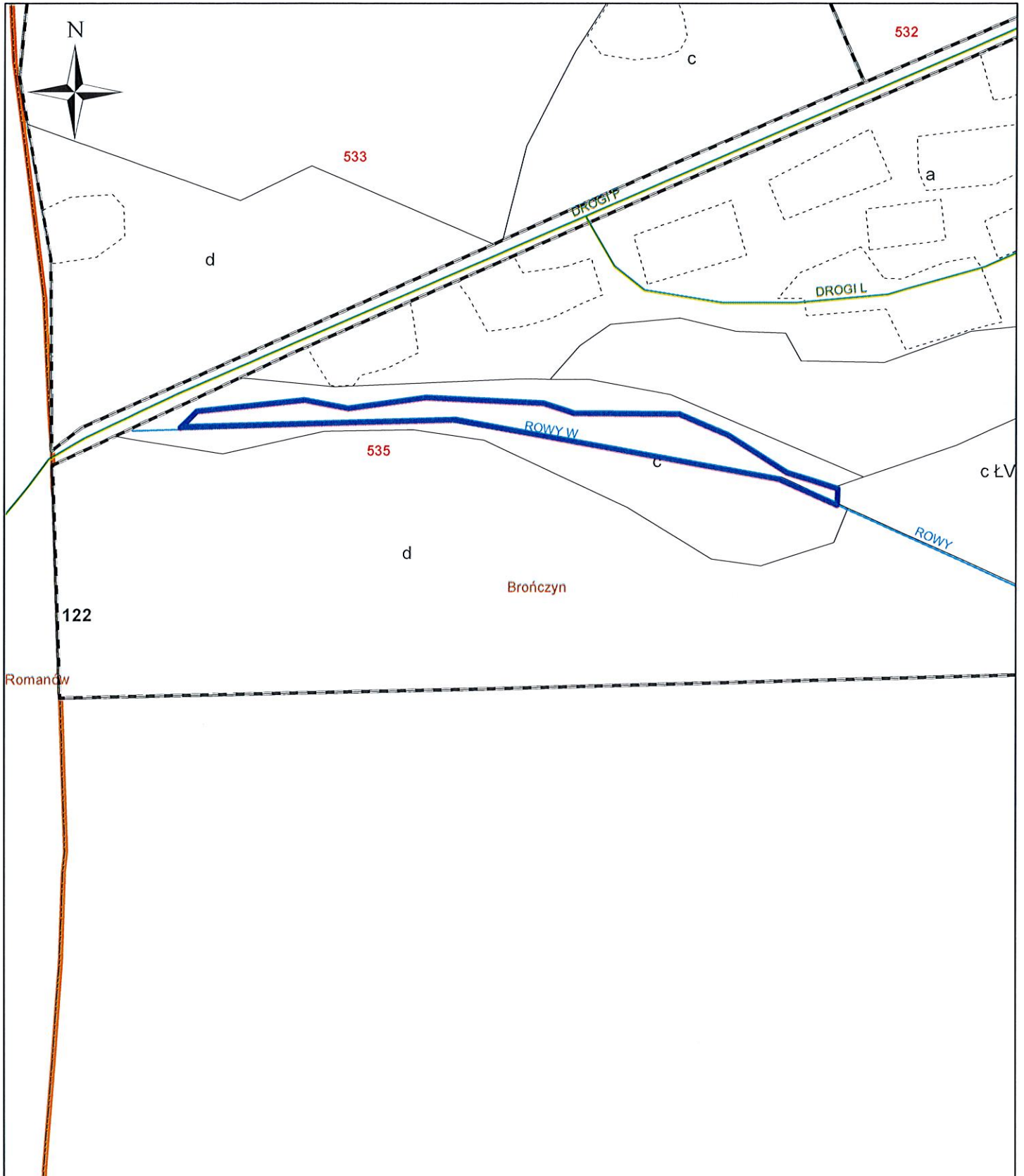
Skala 1:2 000

ST. SPECJALISTA SL
ds. przydziału lasu i stanu posiadania

mgr inż. Ewelina Wołowska

Sporządził:

Mapa dz. nr 535, obręb ewidencyjny Brończyn, gmina Błaszki



Legenda

-  Drogi
-  Cieki wodne
-  Gniazda, kępy
-  Wydzielenia leśne
-  Oddziały
-  Obręby ewidencyjne
-  535 Działki ewidencyjne

Leśnictwo Orły

Adres leśny: 06-21-1-03-122-c-99

Adres administracyjny: 10-14-025-0004, działka nr 535

 Grunt proponowany do dzierżawy

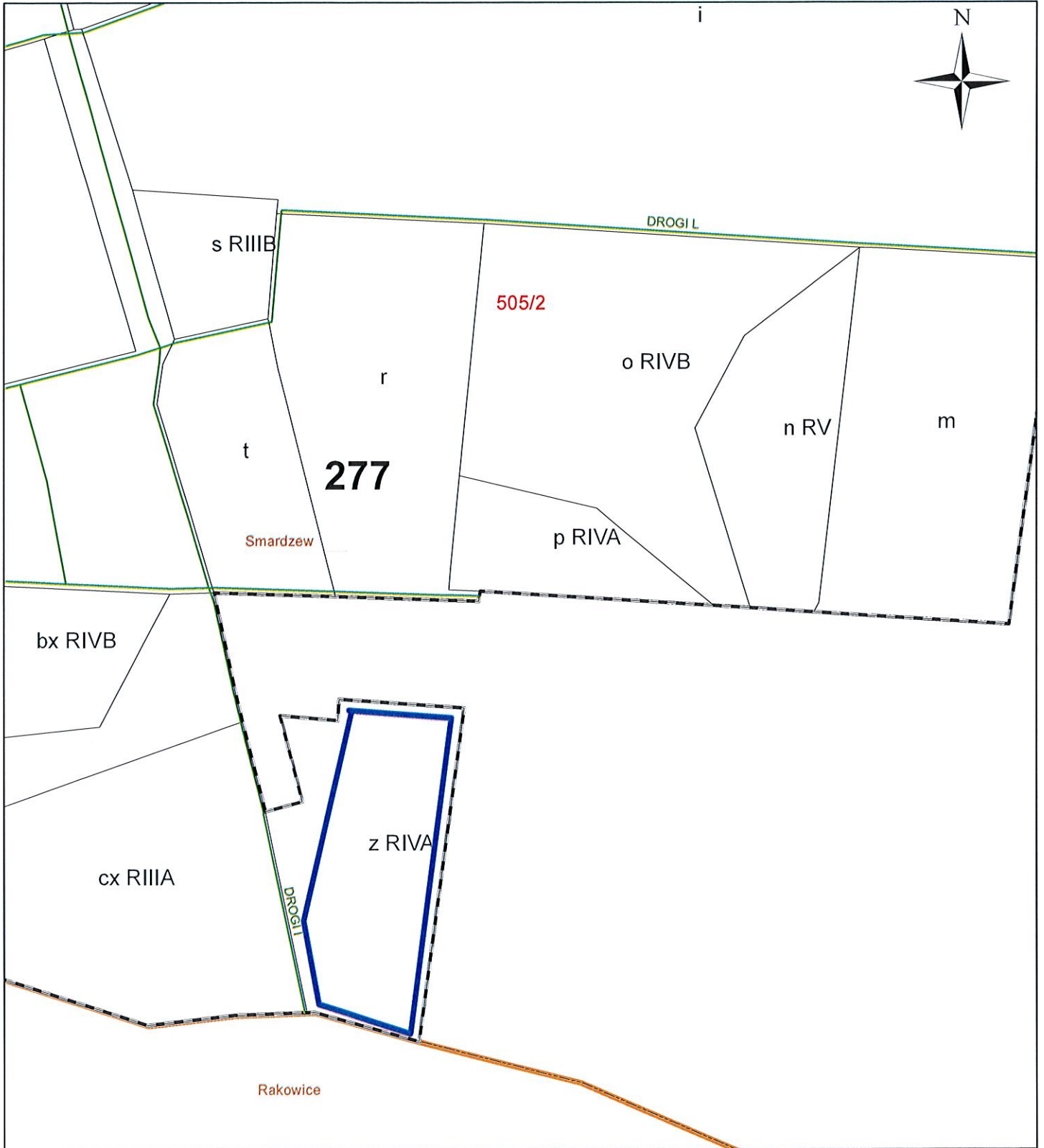
Skala 1:3 000

Sporządził:

ST. SPECJALISTA SI
ds. prowadzenia lasu i siarow. ogrodnictwa

mgr inż. Ewelina Wołowska

Mapa dz. nr 505/2, obręb ewidencyjny Smardzew, gmina Wróblew









Leśnictwo Szkółkarsko-Selekcyjne Dąbrowa

Adres leśny: 06-21-2-16-277-z-00

Adres administracyjny: 10-14-102-0027, działka nr 505/2

 Grunt proponowany do dzierżawy

Legenda

-  Drogi
-  Cieki wodne
-  Wydzielenia leśne
-  Oddziały
-  505/2 Działki ewidencyjne
-  Obręby ewidencyjne

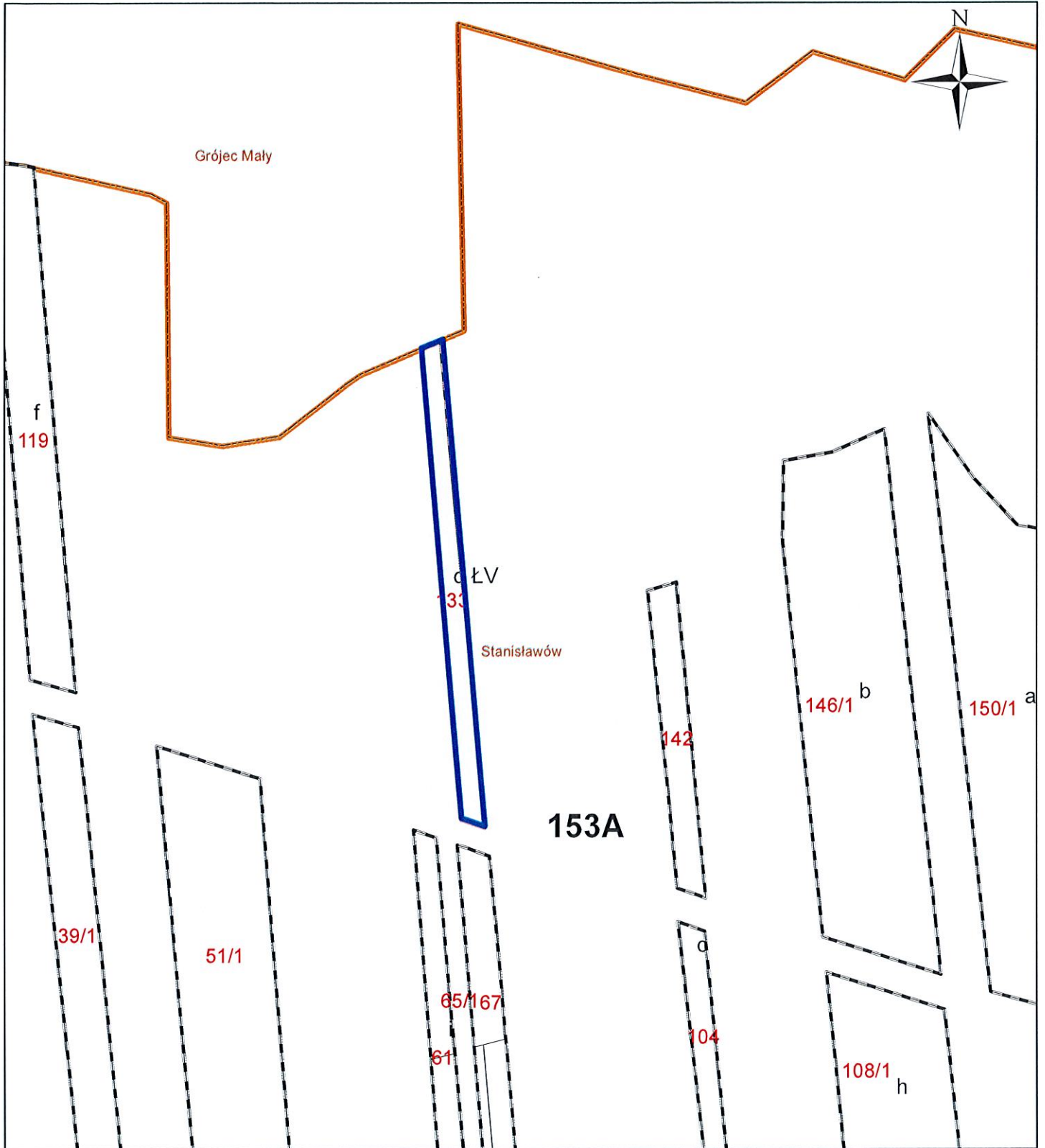
Skala 1:2 000

Sporządził:

ST. SPECJALISTA SŁ.
ds. u. zarządzania lasu i st. u. posiadania

mgr inż. Ewelina Wołowska

Mapa dz. nr 133, obręb ewidencyjny Stanisławów, gmina Złoczew



Leśnictwo Potok

Adres leśny: 06-21-2-10-153A-d-00

Adres administracyjny: 10-14-115-0028, działka nr 133

 Grunt proponowany do dzierżawy

Legenda

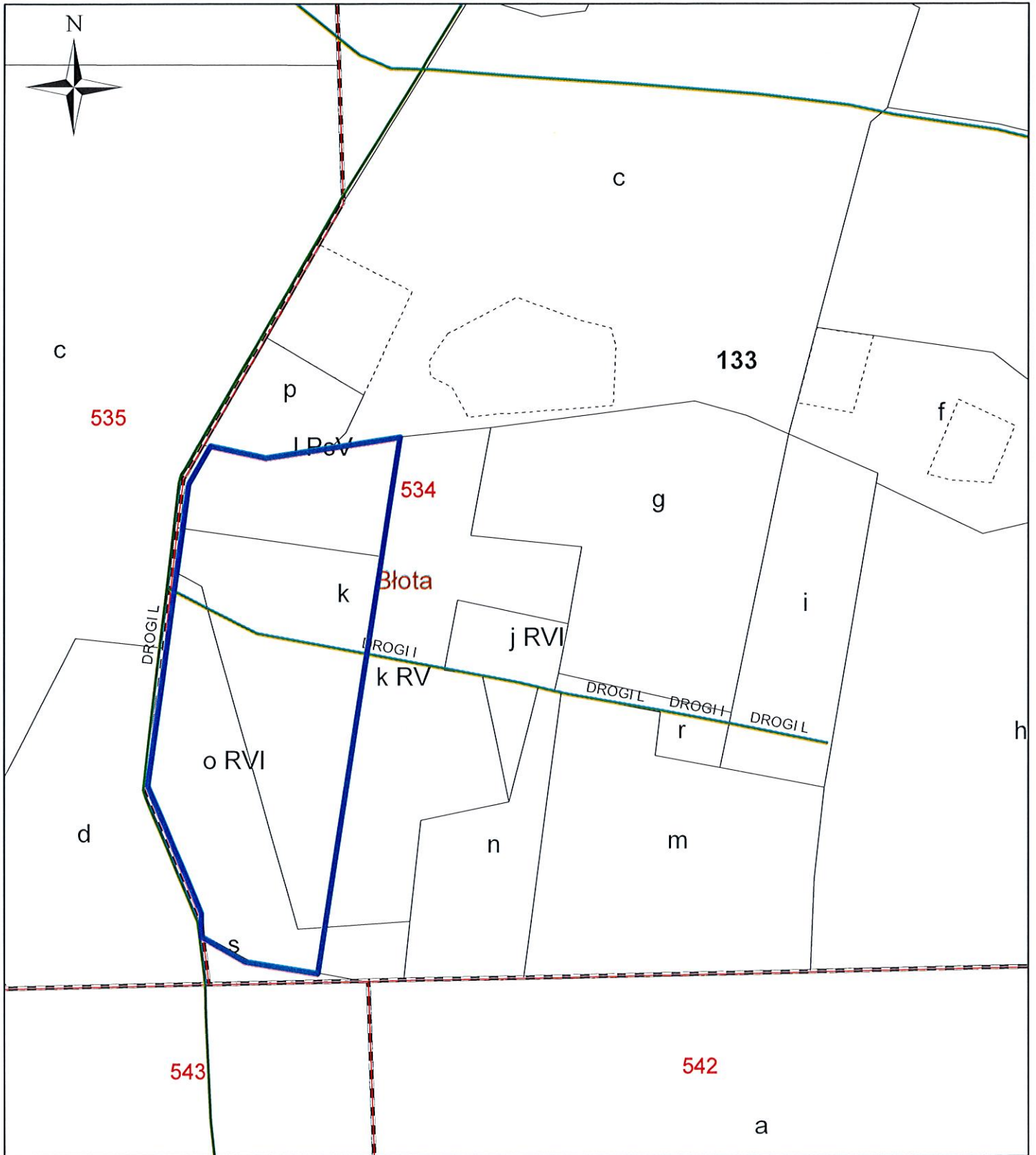
-  Drogi
-  Cieki wodne
-  Wydzielenia leśne
-  Oddziały
-  Działki ewidencyjne
-  Obręby ewidencyjne

Skala 1:2 000

ST. SPECJALISTA S.J.
ds. urządzania lasu i stanu posiadania

Sporządził: mgr inż. Ewelina Wołowska

Mapa dz. 534, obręb ewidencyjny Błota, gmina Braszewice



Legenda

-  Drogi
-  534 Działki ewidencyjne
-  Kępy, gniazda, luki
-  Wydzielenia leśne
-  Oddziały
-  Obręby ewidencyjne
-  Oddziały

Leśnictwo Błota

Adres leśny: 06-21-1-04-133-k-00, 06-21-1-04-133-l-00, 06-21-1-04-133-o-00

Adres administracyjny: 10-14-032-0001, działka nr 534



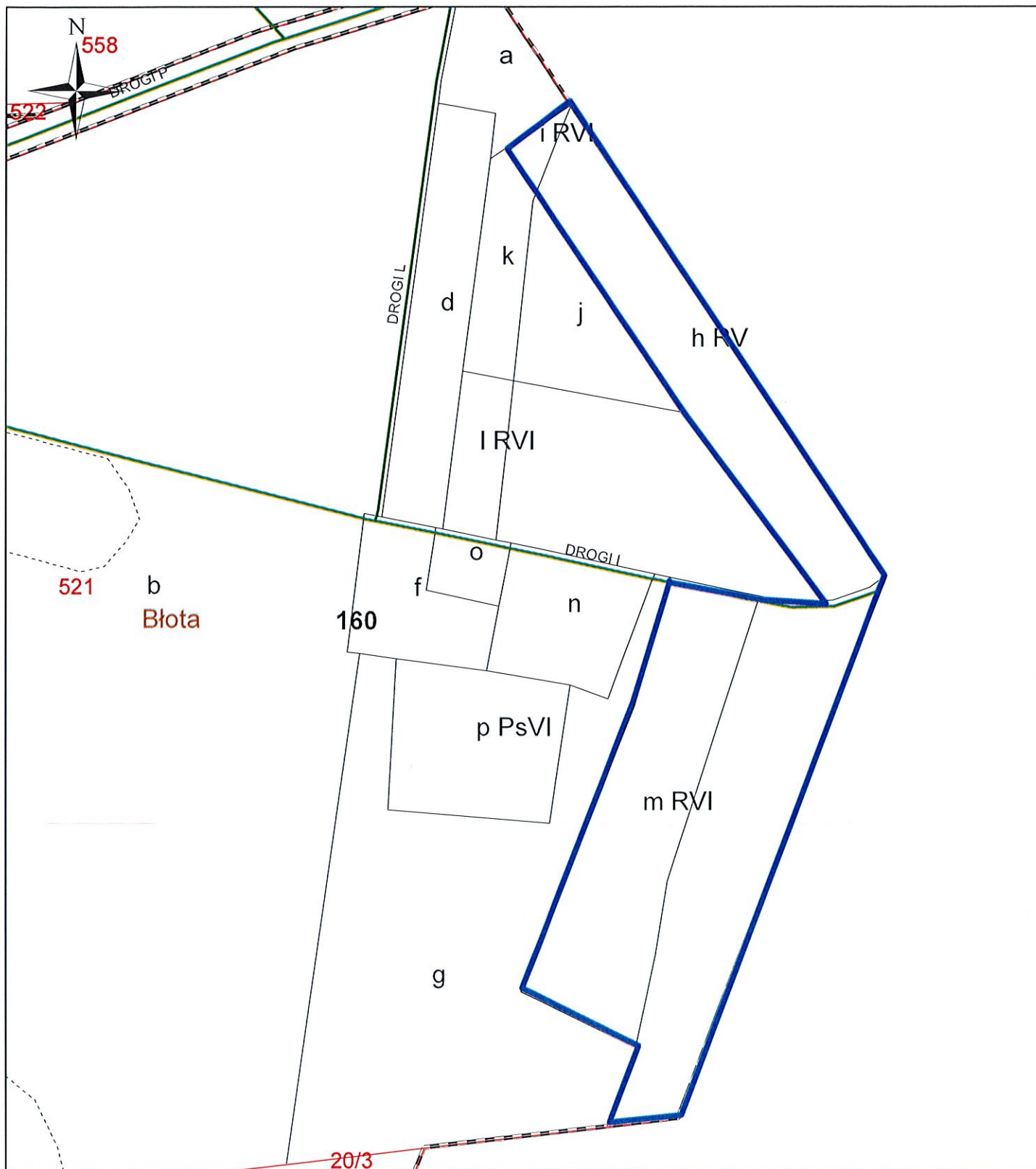
Grunt proponowany do dzierżawy

Skala 1:2 500








Sporządził:

ST. SPECJALISTA SK
ds. urządzania lasu i startu posiadania
Ewelina Worowska
mgr inż. Ewelina Worowska

Mapa dz. 521, obręb ewidencyjny Błota, gmina Braszewice



Legenda

-  Drogi
-  521 Działki ewidencyjne
-  Kępy, gniazda, luki
-  Wydzielenia leśne
-  Oddziały
-  Obręby ewidencyjne
-  Oddziały

Leśnictwo Błota

Adres leśny: 06-21-1-04-16-m-00, 06-21-1-04-160-h-00

Adres administracyjny: 10-14-032-0001, działka nr 521

 Grunt proponowany do dzierżawy

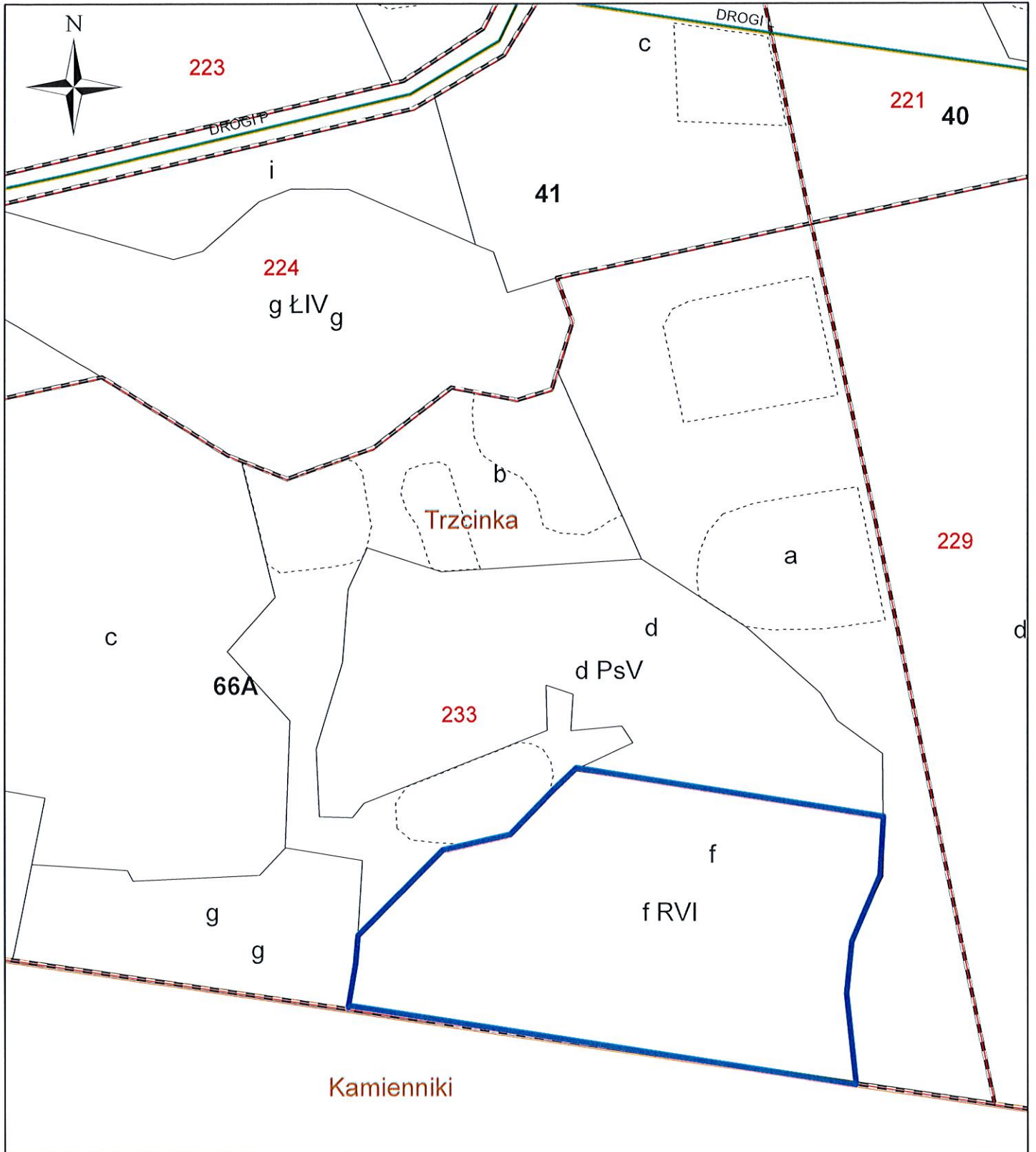
Skala 1:2 500

Sporządził:

ST. SPECJALISTA SL
ds. urządzania lasu i stanu posiadania

mgr inż. Ewelina Woźniowska

Mapa dz. 233, obręb ewidencyjny Trzcinka, gmina Brąszewice



Legenda

-  Drogi
-  233 Działki ewidencyjne
-  Kępy, gniazda, luki
-  Wydzielenia leśne
-  Oddziały
-  Obręby ewidencyjne
-  Oddziały

Leśnictwo Orły

Adres leśny: 06-21-1-03-66A-f-00

Adres administracyjny: 10-14-032-0016, działka nr 233

 Grunt proponowany do dzierżawy

Skala 1:2 000

ST. SPECJALISTA SŁ.
ds. prowadzenia lasu i starostwa posiadania
Ewelina Wołowicka
mgr inż. Ewelina Wołowicka

Sporządził: