

Informacje o obszarze Natura 2000 Góra Wapienna PLH020095

Agnieszka Kornecka
Regionalna Dyrekcja Ochrony Środowiska we Wrocławiu
Koordynator planu zadań ochronnych obszaru Natura
2000 Góra Wapienna PLH020095



REGIONALNA
DYREKCJA
OCHRONY
ŚRODOWISKA
WE WROCŁAWIU

Spełniamy wymagania EMAS – zarządzamy urzędem efektywnie, oszczędnie i prośrodowiskowo



Fundusze Europejskie
Infrastruktura i Środowisko



GENERALNA
DYREKCJA
OCHRONY
ŚRODOWISKA

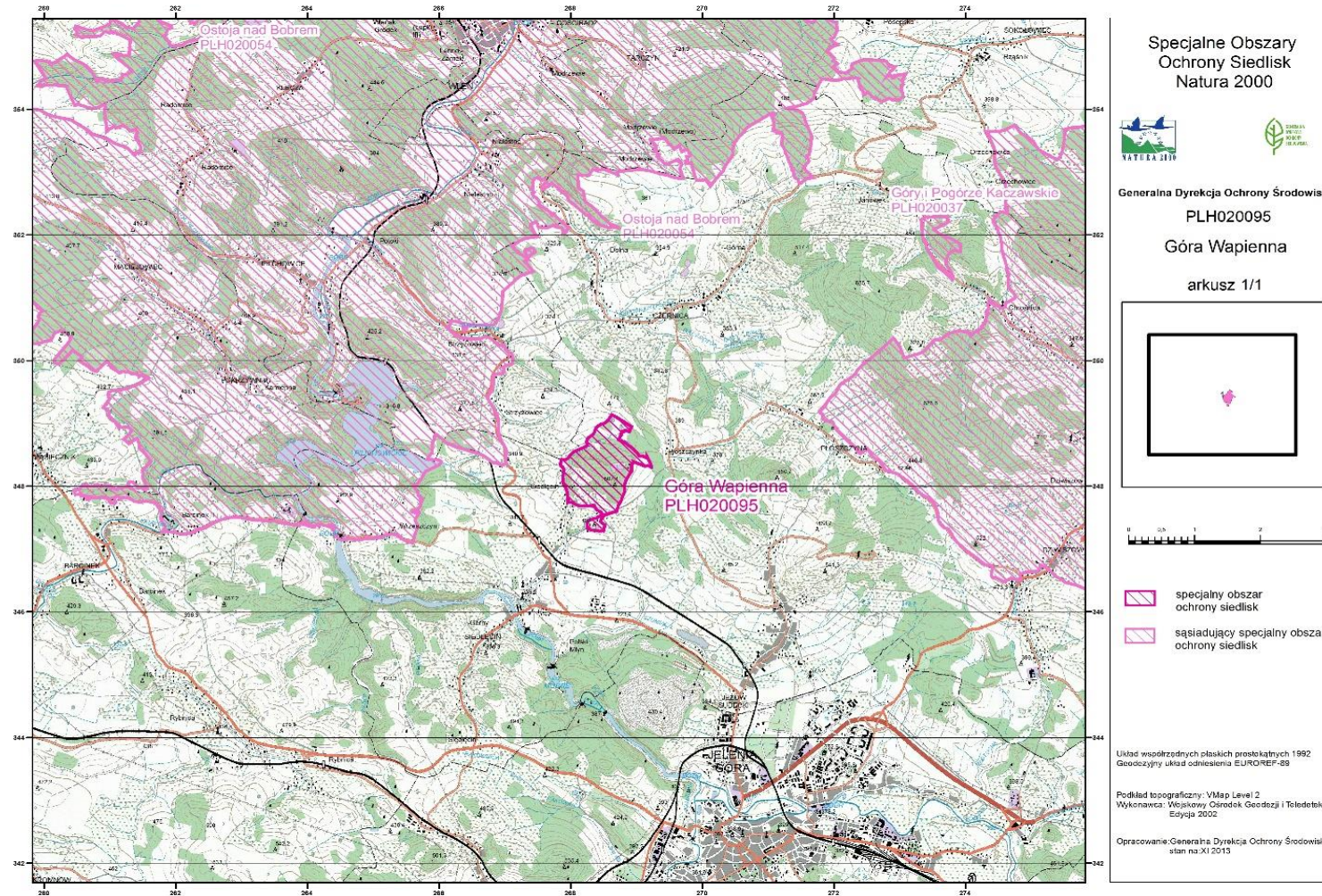


REGIONALNA
DYREKCJA
OCHRONY
ŚRODOWISKA
W BIAŁYMSTOKU

Unia Europejska
Fundusz Spójności



Mapa obszaru Natura 2000 Góra Wapienna PLH020095



REGIONALNA
DYREKCJA
OCHRONY
ŚRODOWISKA
WE WROCŁAWI



Fundusze Europejskie
Infrastruktura i Środowisko



GENERALNA
DYREKCJA
OCHRONY
ŚRODOWISKA



REGIONALNA
DYREKCJA
OCHRONY
ŚRODOWISKA
W BIAŁYMSTOKU

Unia Europejska
Fundusz Spójności



Fot. Robert Łapiński

Obszar Natura 2000 Góra Wapienna PLH020095

Obszar Góra Wapienna położony jest w województwie dolnośląskim na terenie dwóch powiatów: jeleniogórskim – gm. Jeżów Sudecki i lwóweckim – gm. Wleń. Obszar jest niewielki, jego powierzchnia wynosi 119,86 ha. Obszar obejmuje ochroną kilkuwierzchołkowy szczyt o wysokości 507 m n.p.m. wraz z dawnymi kamieniołomami wapienia i łupków z XVIII i XIX wieku. Obszar zdominowany jest przez lasy, głównie żyzne buczyny – siedlisko 9130, pozostały teren stanowi mozaikę łąk, pastwisk i pól.

plany zadań ochronnych
Natura 2000
2017-2022

Fot. Robert Lapiński



REGIONALNA
DYREKCJA
OCHRONY
ŚRODOWISKA
WE WROCŁAWIU

Spełniamy wymagania EMAS – zarządzamy urzędem efektywnie, oszczędnie i prośrodowiskowo



EMAS
Zweryfikowany system
zarządzania
środowiskowego
PL 2.02-006-09



Fundusze
Europejskie
Infrastruktura i Środowisko



GENERALNA
DYREKCJA
OCHRONY
ŚRODOWISKA



REGIONALNA
DYREKCJA
OCHRONY
ŚRODOWISKA
W BIAŁYMSTOKU

Unia Europejska
Fundusz Spójności



Przedmioty ochrony obszaru Natura 2000

Góra Wapienna PLH020095

plany zadań ochronnych
Natura 2000
2017-2022



6230 górskie i niżowe murawy bliźniczkowe (*Nardion - płaty bogate florystycznie*) – **pow. 1,09 ha**

6410 zmiennowilgotne łąki trzęślicowe (*Molinion*) – **pow. 1,5 ha**

6510 niżowe i górskie świeże łąki użytkowane ekstensywnie (*Arrhenatherion elatioris*) – **pow. 16,33 ha**

9170 grąd środkowoeuropejski i subkontynentalny (*Galio-Carpinetum, Tilio-Carpinetum*) – **pow. 7,07 ha**

9130 żyzne buczyny (*Dentario glandulosae Fagenion, Galio odorati-Fagenion*) – **pow. 25,42 ha**

Fot. Robert Lapiński



REGIONALNA
DYREKCJA
OCHRONY
ŚRODOWISKA
WE WROCŁAWIU

Spełniamy wymagania EMAS – zarządzamy urzędem efektywnie, oszczędnie i prośrodowiskowo



EMAS
Zweryfikowany system
zarządzania
środowiskowego
PL 2.02-006-09



Fundusze
Europejskie
Infrastruktura i Środowisko



GENERALNA
DYREKCJA
OCHRONY
ŚRODOWISKA



REGIONALNA
DYREKCJA
OCHRONY
ŚRODOWISKA
W BIAŁYMSTOKU

Unia Europejska
Fundusz Spójności



Obszar Natura 2000

Góra Wapienna PLH020095 – badania terenowe

- **Ekspertyza siedliskowa** – oddanie dokumentacji do planu zadań ochronnych dla obszaru Natura 2000 Góra Wapienna PLH020095 **styczeń 2021 r.**
- **Ekspertyza entomologiczna** - oddanie dokumentacji do planu zadań ochronnych dla obszaru Natura 2000 Góra Wapienna PLH020095 **styczeń 2021 r.**

Obszar Natura 2000 Góra Wapienna PLH020095



REGIONALNA
DYREKCJA
OCHRONY
ŚRODOWISKA
WE WROCŁAWIU

Spełniamy wymagania EMAS – zarządzamy urzędem efektywnie, oszczędnie i prośrodowiskowo



Dziękuję za uwagę



ww.wroclaw.rdos.gov.pl
(zakładka Plany Zadań Ochronnych)

e-mail: agnieszka.kornecka.wroclaw@rdos.gov.pl
Tel. 71 747 93 15

Fot. Robert Łapiński



Spełniamy wymagania EMAS – zarządzamy urzędem efektywnie, oszczędnie i prośrodowiskowo



Unia Europejska
Fundusz Spójności

