

STAROSTA LESZCZYŃSKI

Województwo: wielkopolskie
 Powiat: leszczyński
 Jednostka ewidencyjna: Lipno
 Obręb ewidencyjny: 301302_2.0013, Wilkowice

(nazwa organu wydającego dokument)

WYPIS Z REJESTRU GRUNTÓW + WYRYS Z MAPY

sporządzono dnia: 04.05.2018 14:49:53

Nr jednostki rejestrowej: G1791

Sporządzono wg stanu z roku 2018

Osoby: 2

Udział Forma władania	Dane osoby fizycznej / instytucji
1/1 gr.1.0 własność	SKARB PAŃSTWA
1/1 gr.1.3 trwały zarząd	GENERALNA DYREKCJA DRÓG KRAJOWYCH I AUTOSTRAD REGON: 017511575 NIP: 5262605735 siedziba: ul. Wronia 53, 00-874 Warszawa

Działki ewidencyjne: 2

Arkusz	Nr działki	Adres lub położenie	Powierzchnia [ha]	Użytek i klasa bonitacyjna		Nr KW lub inne dokumenty
				Rodzaj	Pow [ha]	
3	271/2	-	0.0123	Tp	0.0123	PO1L/00011088/0
Identyfikator: 301302_2.0013.271/2 Rejon statystyczny: 441840						
3	271/3	-	1.7357	Tp	1.7357	PO1L/00011088/0
Identyfikator: 301302_2.0013.271/3 Rejon statystyczny: 441840						
Razem powierzchnia działek:			1.7480 ha			
Słownie:			jeden hektar siedem tysięcy czterysta osiemdziesiąt metrów kwadratowych			

UWAGA: W jednostce znajdują się jeszcze inne działki.

Powierzchnia całej jednostki rejestrowej: 29.2115 ha (dwadzieścia dziewięć hektarów dwa tysiące sto piętnaście metrów kwadratowych)

Oznaczenia klas i użytków

Tp - Grunty przeznaczone pod budowę dróg publicznych lub linii kolejowych

DOKUMENT NINIEJSZY JEST PRZEZNACZONY
DO DOKONYWANIA WPISU W KSIĘDZE WIECZYSTEJ

Leszno, dnia 04.05.2018

Małgorzata Wanowicz
dnia: 04.05.2018

(sporządził: data i podpis)

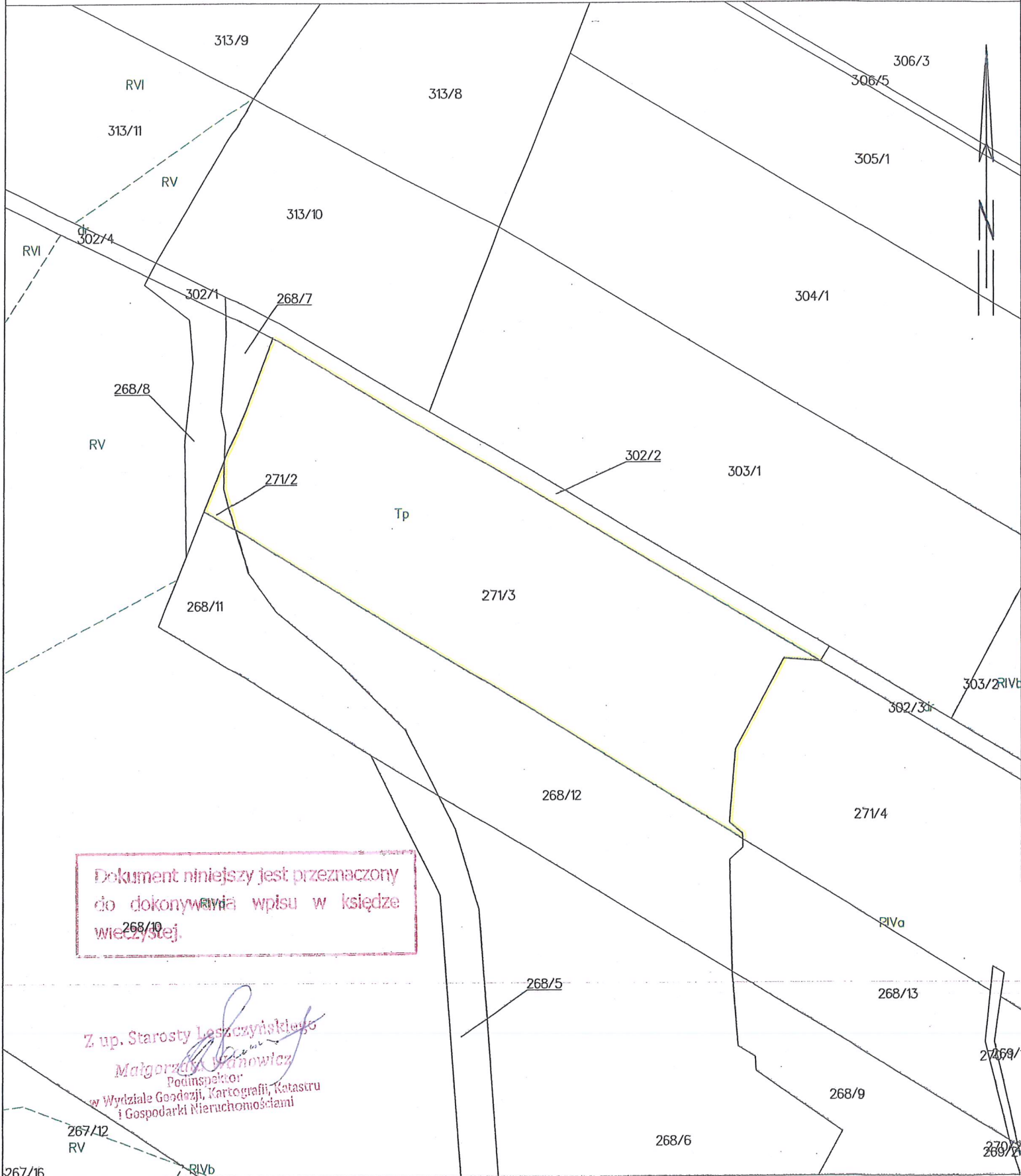


(pieczęć urzędowa)

Z up. Starosty Leszczyńskiego

Małgorzata Wanowicz
 Podinspektor
 w Wydziale Geodezji, Kartografii, Katastru
 i Gospodarki Nieruchomościami
 (imię i nazwisko osoby reprezentującej organ)
 data i podpis

WYRYS Z MAPY EWIDENCYJNEJ
SKALA 1:2000



Dokument niniejszy jest przeznaczony do dokonywania wpisu w księdze wieczystej.

Z up. Starosty Leszczyńskiego
Małgorzata Wanowicz
Podinspektor
w Wydziale Geodezji, Kartografii, Katastru
i Gospodarki Nieruchomościami

STAROSTA LESZCZYŃSKI

Województwo: wielkopolskie
 Powiat: leszczyński
 Jednostka ewidencyjna: Lipno
 Obręb ewidencyjny: 301302_2.0013, Wilkowice

(nazwa organu wydającego dokument)

WYPIS Z REJESTRU GRUNTÓW + WYRYS Z MAPY

sporządzono dnia: 19.07.2018 11:32:13

Nr jednostki rejestrowej: G1791

Osoby: 2

Udział Forma władania	Dane osoby fizycznej / instytucji
1/1 gr.1.0 własność	SKARB PAŃSTWA
1/1 gr.1.8 trwały zarząd	GENERALNA DYREKCJA DRÓG KRAJOWYCH I AUTOSTRAD REGON: 017511575 NIP: 5262605735 siedziba: ul. Wronia 53, 00-874 Warszawa
↑ Uwagi:	adres do korespondencji: Generalna Dyrekcja Dróg Krajowych i Autostrad - Oddział w Poznaniu, 60-763 Poznań ul.Siemiradzkiego 5a

Działy ewidencyjne: 1

Arkusz	Nr działki	Adres lub położenie	Powierzchnia [ha]	Użytek i klasa bonitacyjna		Nr KW lub inne dokumenty
				Rodzaj	Pow [ha]	
3	303/1	-	1.8585	Tp	1.8585	PO1L/00030062/1
Identyfikator: 301302_2.0013.303/1 Działka objęta formą ochrony przyrody: brak danych Rejestr zabytków: nie dotyczy Wartość: brak danych Rejon statystyczny: 441840						
Razem powierzchnia działek:			1.8585	ha		
Słownie:			jeden hektar osiem tysięcy pięćset osiemdziesiąt pięć metrów kwadratowych			

UWAGA: W jednostce znajdują się jeszcze inne działki.

Powierzchnia całej jednostki rejestrowej: 29.2115 ha (dwadzieścia dziewięć hektarów dwa tysiące sto piętnaście metrów kwadratowych)

Oznaczenia klas i użytków
Tp - Grunty przeznaczone pod budowę dróg publicznych lub linii kolejowych

DOKUMENT NINIEJSZY JEST PRZEZNACZONY
 DO DOKONYWANIA WPISU W KSIĘDZE WIECZYSTEJ

Leszno, dnia 19.07.2018

Magdalena Rękoś
 dnia: 19.07.2018

(sporządził: data i podpis)



(pieczęć urzędowa)

Z up. Starosty Leszczyńskiego

Magdalena Rękoś
 dnia: 19.07.2018

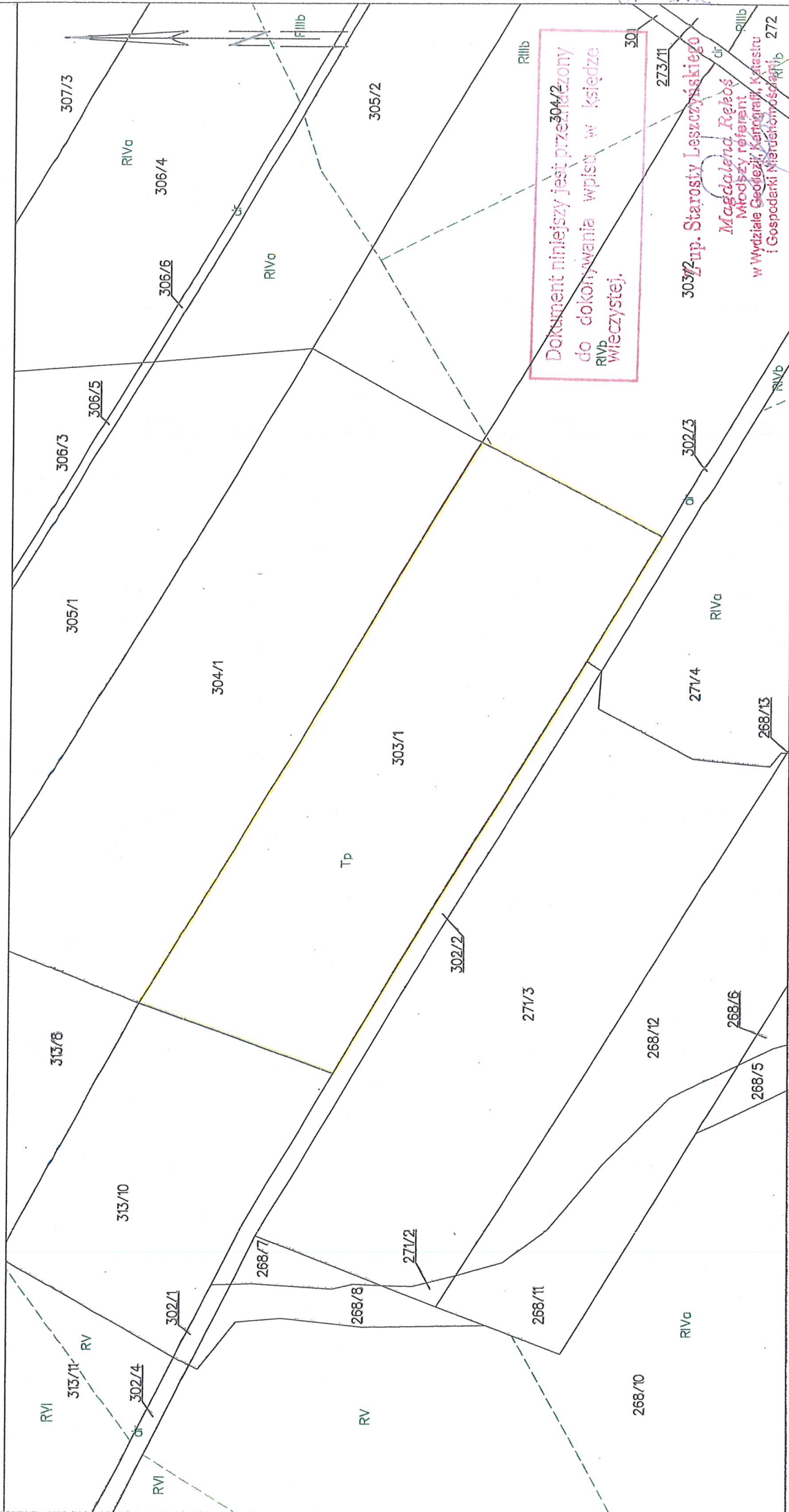
w Wydziale Geodezji, Kartografii, Katastru
 i Gospodarki Nieruchomościami

(imię i nazwisko osoby reprezentującej organ)
data i podpis

Województwo: wielkopolskie
Powiat: leszczyński
Jednostka ewidencyjna: 301302_2, Lipno
Obręb: 0013, Wilkowice

STAROSTA LESZCZYŃSKI

WYRYS Z MAPY EWIDENCYJNEJ SKALA 1:2000



Dokument niniejszy jest przeznaczony do dokonywania wpisów w księdze RIVb wieczystej.

303/2 - Starosta Leszczyński
Magdalena Rekoś
Młodszy referent
w Wydziale Geodezji, Kartografii, Katastru i Gospodarki Miejscowości, 272

STAROSTA LESZCZYŃSKI

Województwo: wielkopolskie
 Powiat: leszczyński
 Jednostka ewidencyjna: Lipno
 Obręb ewidencyjny: 301302_2.0013, Wilkowice

(nazwa organu wydającego dokument)

**WYPIS Z REJESTRU GRUNTÓW
 + WYRYS Z MAPY**

sporządzono dnia: 04.05.2018 14:15:31

Nr jednostki rejestrowej: G1791

Sporządzono wg stanu z roku 2018

Osoby: 2

Udział Forma władania	Dane osoby fizycznej / instytucji
1/1 gr.1.0 własność	SKARB PAŃSTWA
1/1 gr.1.3 trwały zarząd	GENERALNA DYREKCJA DRÓG KRAJOWYCH I AUTOSTRAD REGON: 017511575 NIP: 5262605735 siedziba: ul. Wronia 53, 00-874 Warszawa

Działki ewidencyjne: 1

Arkusz	Nr działki	Adres lub położenie	Powierzchnia [ha]	Użytek i klasa bonitacyjna		Nr KW lub inne dokumenty
				Rodzaj	Pow [ha]	
3	304/1	-	1.8558	Tp	1.8558	PO1L/00009541/7
Identyfikator: 301302_2.0013.304/1 Rejon statystyczny: 441840						
Razem powierzchnia działek:			1.8558 ha			
Słownie:			jeden hektar osiem tysięcy pięćset pięćdziesiąt osiem metrów kwadratowych			

UWAGA: W jednostce znajdują się jeszcze inne działki.

Powierzchnia całej jednostki rejestrowej: 29.2115 ha (dwadzieścia dziewięć hektarów dwa tysiące sto piętnaście metrów kwadratowych)

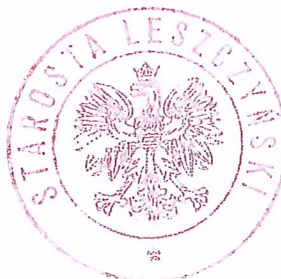
Oznaczenia klas i użytków
Tp - Grunty przeznaczone pod budowę dróg publicznych lub linii kolejowych

**DOKUMENT NINIEJSZY JEST PRZEZNACZONY
 DO DOKONYWANIA WPISU W KSIĘDZE WIECZYTEJ**

Leszno, dnia 04.05.2018

Małgorzata Wanowicz
 dnia: 04.05.2018

(sporządził: data i podpis)

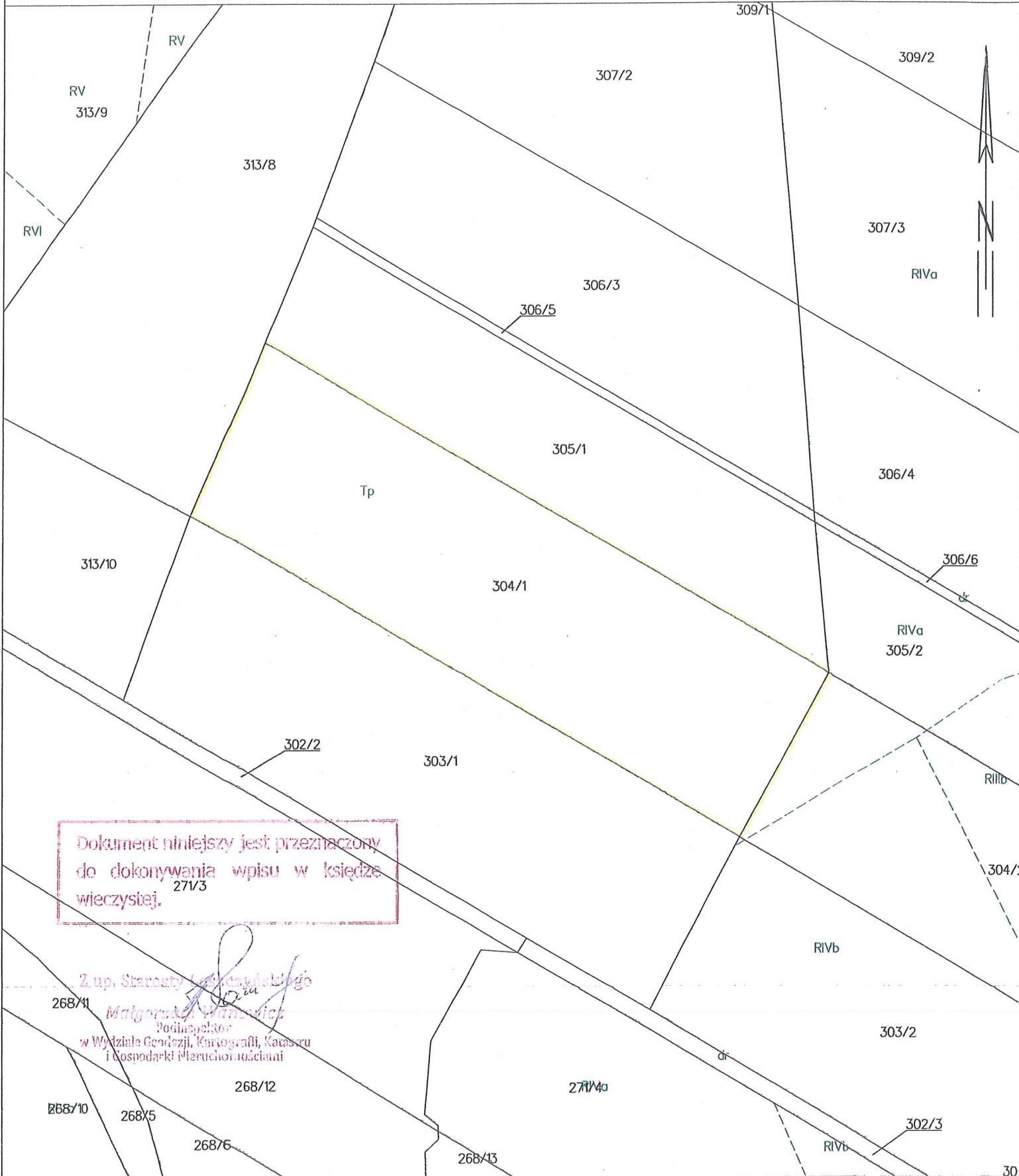


(pieczęć urzędowa)

Z up. Starosty Leszczyńskiego
 Małgorzata Wanowicz
 Pełniący
 w Wydziale Geodezji, Kartografii, Katastru
 i Gospodarki Nieruchomościami

(imię i nazwisko osoby reprezentującej organ)
 data i podpis

WYRYS Z MAPY EWIDENCYJNEJ
SKALA 1:2000



Dokument niniejszy jest przeznaczony do dokonywania wpisu w księdze wieczystej.
271/3

Z up. Starosty Leszczyńskiego
Małgorzata Wanowicz
Podinspektor
w Wydziale Geodezji, Kartografii, Katastru i Gospodarki Miercho-mościannymi

268/11

268/12

271/4a

268/10

268/5

268/6

268/13

STAROSTA LESZCZYŃSKI

Województwo: **wielkopolskie**
 Powiat: **leszczyński**
 Jednostka ewidencyjna: **Lipno**
 Obręb ewidencyjny: **301302_2.0013, Wilkowice**

(nazwa organu wydającego dokument)

**WYPIS Z REJESTRU GRUNTÓW
 + WYRYS Z MAPY**

sporządzono dnia: **02.05.2018 08:20:44**

Nr jednostki rejestrowej: **G1791**

Osoby: 2

Udział Forma władania	Dane osoby fizycznej / instytucji
1/1 gr.1.0 własność	SKARB PAŃSTWA
1/1 gr.1.3 trwały zarząd	GENERALNA DYREKCJA DRÓG KRAJOWYCH I AUTOSTRAD REGON: 017511575 NIP: 5262605735 siedziba: ul. Wronia 53, 00-874 Warszawa

Działki ewidencyjne: 1

Arkusz	Nr działki	Adres lub położenie	Powierzchnia [ha]	Użytek i klasa bonitacyjna		Nr KW lub inne dokumenty
				Rodzaj	Pow [ha]	
3	305/1	-	1.1861	Tp	1.1861	PO1L/00001401/8
Identyfikator: 301302_2.0013.305/1 Działka objęta formą ochrony przyrody: brak danych Rejestr zabytków: nie dotyczy Wartość: brak danych Rejon statystyczny: 441840						
Razem powierzchnia działek:			1.1861 ha			
Słownie:			jeden hektar tysiąc osiemset sześćdziesiąt jeden metrów kwadratowych			

UWAGA: W jednostce znajdują się jeszcze inne działki.

Powierzchnia całej jednostki rejestrowej: **29.2115 ha (dwadzieścia dziewięć hektarów dwa tysiące sto piętnaście metrów kwadratowych)**

Oznaczenia klas i użytków
Tp - Grunty przeznaczone pod budowę dróg publicznych lub linii kolejowych

**DOKUMENT NINIEJSZY JEST PRZEZNACZONY
 DO DOKONYWANIA WPISU W KSIĘDZE WIECZYTEJ**

Leszno, dnia 02.05.2018

Anna Gloger
 dnia: 02.05.2018

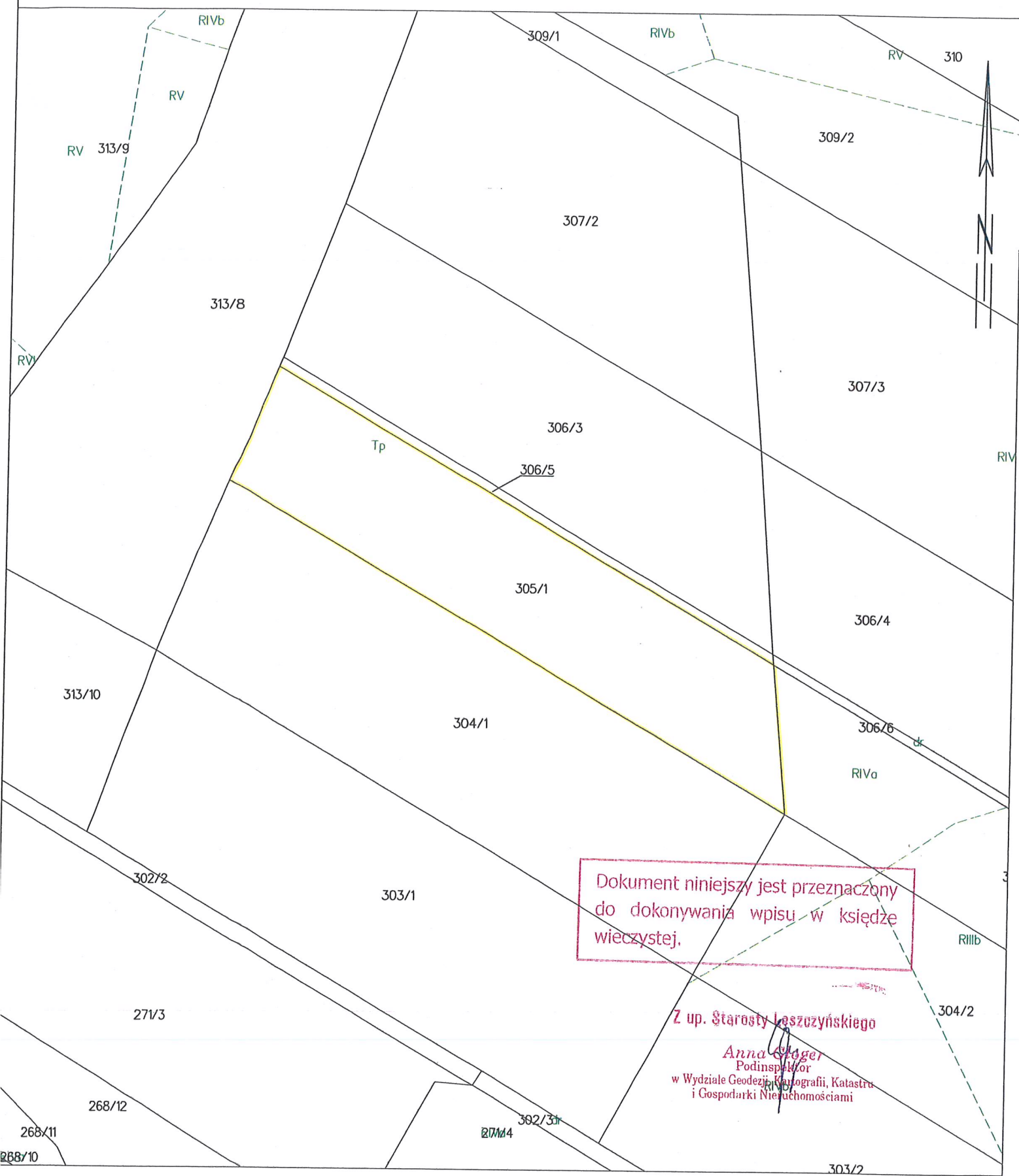
(sporządził: data i podpis)



Z up. Starosty Leszczyńskiego

Anna Gloger
 Podpis:
 (imię i nazwisko osoby reprezentującej organ)
 i Gospodarstwa Krajowego
 data i podpis

STAROSTA LESZCZYŃSKI WYRYS Z MAPY EWIDENCYJNEJ
SKALA 1:2000



Dokument niniejszy jest przeznaczony do dokonywania wpisu w księdze wieczystej.

Z up. Starosty Leszczyńskiego
Anna Gloger
Podinspektor
w Wydziale Geodezji, Kartografii, Katastru i Gospodarki Nieruchomościami

STAROSTA LESZCZYŃSKI

Województwo: wielkopolskie
 Powiat: leszczyński
 Jednostka ewidencyjna: Lipno
 Obręb ewidencyjny: 301302_2.0013, Wilkowice

(nazwa organu wydającego dokument)

WYPIS Z REJESTRU GRUNTÓW + WYRYS Z MAPY

sporządzono dnia: 09.05.2018 12:25:37

Nr jednostki rejestrowej: G1791

Osoby: 2

Udział Forma władania	Dane osoby fizycznej / instytucji
1/1 gr.1.0 własność	SKARB PAŃSTWA
1/1 gr.1.3 trwały zarząd	GENERALNA DYREKCJA DRÓG KRAJOWYCH I AUTOSTRAD REGON: 017511575 NIP: 5262605735 siedziba: ul. Wronia 53, 00-874 Warszawa

Działki ewidencyjne: 11

Arkusz	Nr działki	Adres lub położenie	Powierzchnia [ha]	Użytek i klasa bonitacyjna		Nr KW lub inne dokumenty
				Rodzaj	Pow [ha]	
3	204/1	-	0.0060	Tp	0.0060	PO1L/00023124/2
Identyfikator: 301302_2.0013.204/1 Działka objęta formą ochrony przyrody: brak danych Rejestr zabytków: nie dotyczy Wartość: brak danych Rejon statystyczny: 441840						
3	220/1	ul. Zachodnia	0.0516	Tp	0.0516	PO1L/00023124/2
Identyfikator: 301302_2.0013.220/1 Działka objęta formą ochrony przyrody: brak danych Rejestr zabytków: nie dotyczy Wartość: brak danych Rejon statystyczny: 441840						
3	302/1	-	0.0207	Tp	0.0207	PO1L/00023124/2
Identyfikator: 301302_2.0013.302/1 Działka objęta formą ochrony przyrody: brak danych Rejestr zabytków: nie dotyczy Wartość: brak danych Rejon statystyczny: 441840						
3	302/2	-	0.1826	Tp	0.1826	PO1L/00023124/2
Identyfikator: 301302_2.0013.302/2 Działka objęta formą ochrony przyrody: brak danych Rejestr zabytków: nie dotyczy Wartość: brak danych Rejon statystyczny: 441840						
3	306/5	-	0.0812	Tp	0.0812	PO1L/00023124/2
Identyfikator: 301302_2.0013.306/5 Działka objęta formą ochrony przyrody: brak danych Rejestr zabytków: nie dotyczy Wartość: brak danych Rejon statystyczny: 441840						
3	315/1	-	0.0043	Tp	0.0043	PO1L/00023124/2
Identyfikator: 301302_2.0013.315/1 Działka objęta formą ochrony przyrody: brak danych Rejestr zabytków: nie dotyczy Wartość: brak danych Rejon statystyczny: 441840						
3	325/1	-	0.0147	Tp	0.0147	PO1L/00023124/2
Identyfikator: 301302_2.0013.325/1 Działka objęta formą ochrony przyrody: brak danych Rejestr zabytków: nie dotyczy Wartość: brak danych Rejon statystyczny: 441840						
3	325/2	-	0.0717	Tp	0.0717	PO1L/00023124/2
Identyfikator: 301302_2.0013.325/2 Działka objęta formą ochrony przyrody: brak danych Rejestr zabytków: nie dotyczy Wartość: brak danych Rejon statystyczny: 441840						
3	325/3	-	0.0106	Tp	0.0106	PO1L/00023124/2
Identyfikator: 301302_2.0013.325/3 Działka objęta formą ochrony przyrody: brak danych Rejestr zabytków: nie dotyczy Wartość: brak danych Rejon statystyczny: 441840						
3	337/1	-	0.0478	Tp	0.0478	PO1L/00023124/2
Identyfikator: 301302_2.0013.337/1 Działka objęta formą ochrony przyrody: brak danych Rejestr zabytków: nie dotyczy Wartość: brak danych Rejon statystyczny: 441840						
3	337/2	-	0.1022	Tp	0.1022	PO1L/00023124/2
Identyfikator: 301302_2.0013.337/2 Działka objęta formą ochrony przyrody: brak danych Rejestr zabytków: nie dotyczy Wartość: brak danych Rejon statystyczny: 441840						
Razem powierzchnia działek:			0.5934 ha			
Słownie:			pięć tysięcy dziewięćset trzydzieści cztery metry kwadratowe			

UWAGA: W jednostce znajdują się jeszcze inne działki.

Powierzchnia całej jednostki rejestrowej: 29.2115 ha (dwadzieścia dziewięć hektarów dwa tysiące sto pięćdziesiąt metrów kwadratowych)

Oznaczenia klas i użytków

Tp - Grunty przeznaczone pod budowę dróg publicznych lub linii kolejowych

DOKUMENT NINIEJSZY JEST PRZEZNACZONY DO DOKONYWANIA WPISU W KSIĘDZE WIECZYSTEJ

Leszno, dnia 09.05.2018

Anna Gloger
dnia: 09.05.2018

.....
(sporządził: data i podpis)



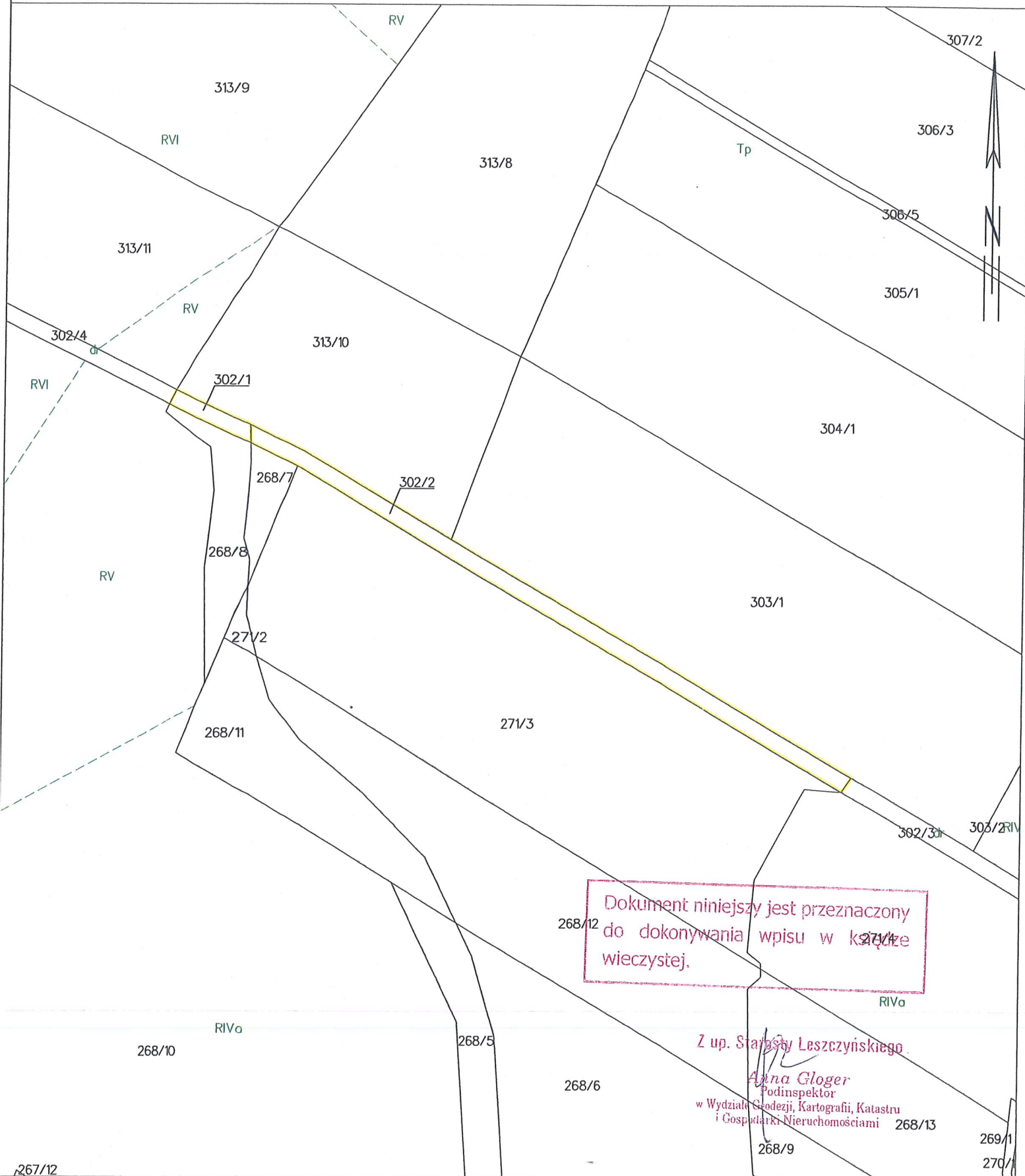
Z up. Starosta Leszczyńskiego
dnia: 09.05.2018

Anna Gloger
Podinspektor
.....
(imię i nazwisko osoby reprezentującej organ)
i Gospodarki Rolniczymi i Gospodarki Leśnymi

WYRYS Z MAPY EWIDENCYJNEJ

STAROSTA LESZCZYŃSKI

SKALA 1:2000



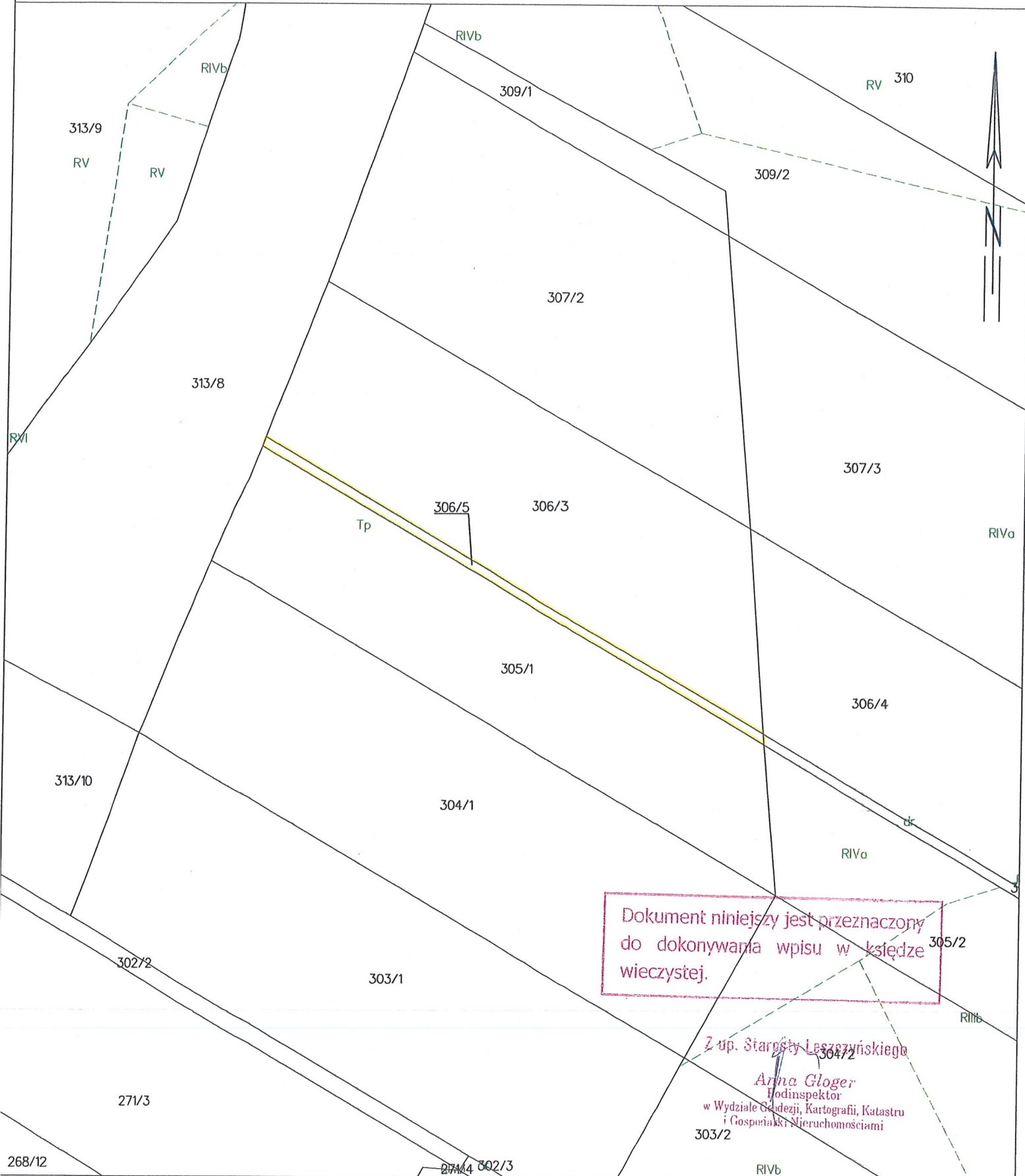
Dokument niniejszy jest przeznaczony do dokonywania wpisu w księgę wieczystej.

Z up. Starosty Leszczyńskiego
Anna Gloger
Podinspektor
w Wydziale Geodezji, Kartografii, Katastru i Gospodarki Nieruchomościami

WYRYS Z MAPY EWIDENCYJNEJ

STAROSTA LESZCZYŃSKI

SKALA 1:2000



Dokument niniejszy jest przeznaczony do dokonywania wpisu w księdze wieczystej.

Z up. Starosty Leszczyńskiego
Anna Gloger
Podinspektor
w Wydziale Geodezji, Kartografii, Katastru
i Gospodarki Nieruchomościami

STAROSTA LESZCZYŃSKI

Województwo: **wielkopolskie**
 Powiat: **leszczyński**
 Jednostka ewidencyjna: **Lipno**
 Obręb ewidencyjny: **301302_2.0013, Wilkowice**

(nazwa organu wydającego dokument)

**WYPIS Z REJESTRU GRUNTÓW
 + WYRYS Z MAPY**

sporządzono dnia: **04.05.2018 14:06:43**

Nr jednostki rejestrowej: **G1791**

Sporządzono wg stanu z roku 2018

Osoby: 2

Udział Forma władania	Dane osoby fizycznej / instytucji
1/1 gr.1.0 własność	SKARB PAŃSTWA
1/1 gr.1.3 trwały zarząd	GENERALNA DYREKCJA DRÓG KRAJOWYCH I AUTOSTRAD REGON: 017511575 NIP: 5262605735 siedziba: ul. Wronia 53, 00-874 Warszawa

Działki ewidencyjne: 1

Arkusze	Nr działki	Adres lub położenie	Powierzchnia [ha]	Użytek i klasa bonitacyjna		Nr KW lub inne dokumenty
				Rodzaj	Pow [ha]	
3	307/2	-	1.6019	Tp	1.6019	PO1L/00012557/6
Identyfikator: 301302_2.0013.307/2 Rejon statystyczny: 441840						
Razem powierzchnia działek:			1.6019	ha		
Słownie:			jeden hektar sześć tysięcy dziewiętnaście metrów kwadratowych			

UWAGA: W jednostce znajdują się jeszcze inne działki.

Powierzchnia całej jednostki rejestrowej: **29.2115 ha (dwadzieścia dziewięć hektarów dwa tysiące sto piętnaście metrów kwadratowych)**

Oznaczenia klas i użytków

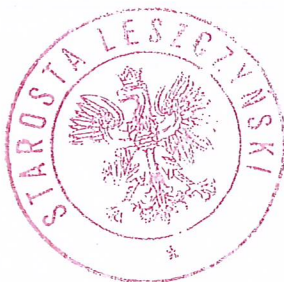
Tp - Grunty przeznaczone pod budowę dróg publicznych lub linii kolejowych

DOKUMENT NINIEJSZY JEST PRZEZNACZONY DO DOKONYWANIA WPISU W KSIĘDZE WIECZYTEJ

Leszno, dnia 04.05.2018

Małgorzata Wanowicz
 dnia: 04.05.2018

(sporządził: data i podpis)



(pieczęć urzędowa)

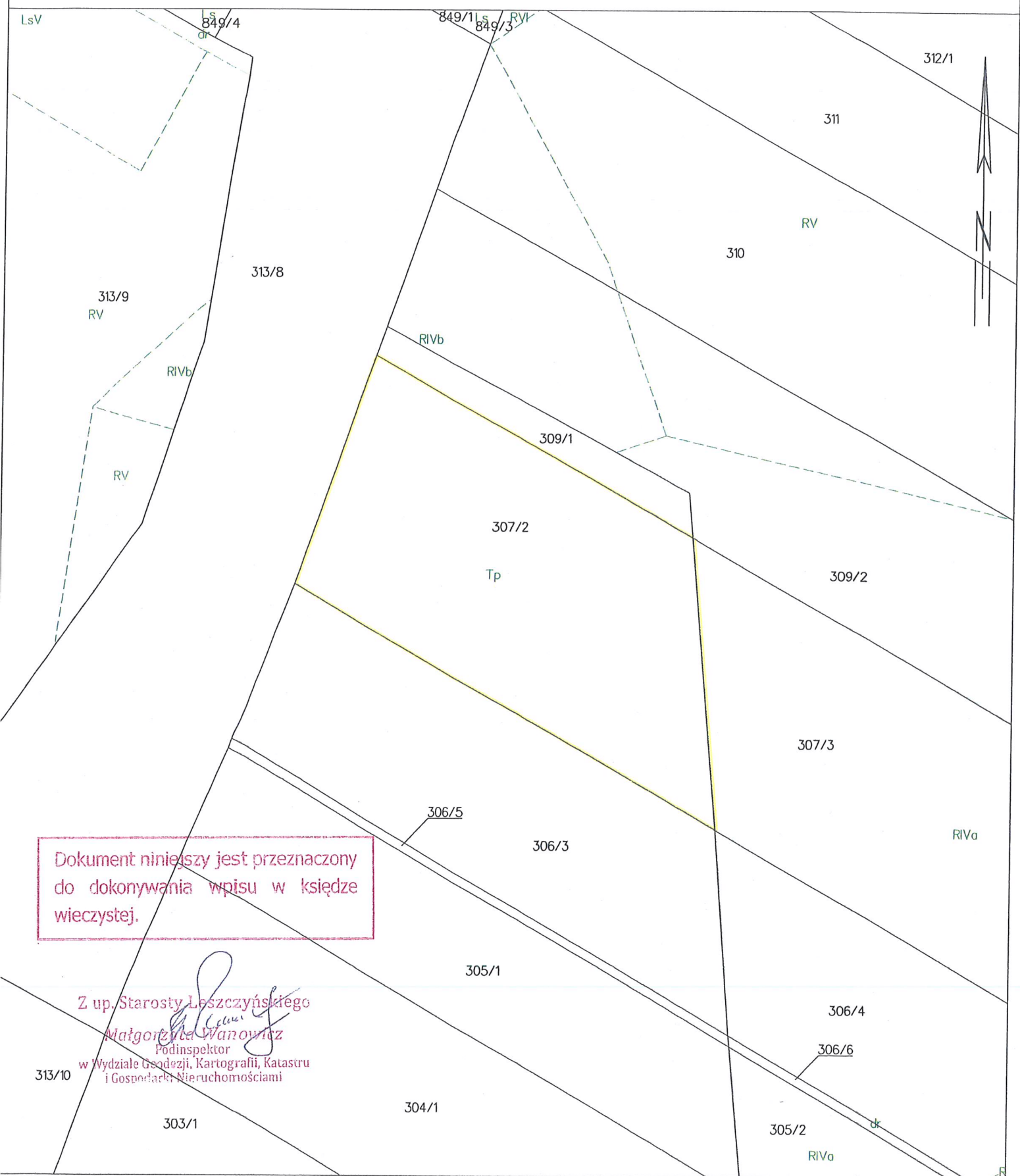
Z up. Starosty Leszczyńskiego
 Małgorzata Wanowicz
 Podinspektor
 w Wydziale Geodezji, Kartografii, Katastru
 i Gospodarki Nieruchomościami

(imię i nazwisko osoby reprezentującej organ)
 data i podpis

STAROSTA LESZCZYŃSKI

Województwo: wielkopolskie
Powiat: leszczyński
Jednostka ewidencyjna: 301302_2, Lipno
Obręb: 0013, Wilkowie

WYRYS Z MAPY EWIDENCYJNEJ
SKALA 1:2000



Dokument niniejszy jest przeznaczony do dokonywania wpisu w księdze wieczystej.

Z up. Starosty Leszczyńskiego
Małgorzata Wanowicz
Podinspektor
w Wydziale Geodezji, Kartografii, Katastru
i Gospodarki Nieruchomościami

STAROSTA LESZCZYŃSKI

Województwo: **wielkopolskie**
 Powiat: **leszczyński**
 Jednostka ewidencyjna: **Lipno**
 Obręb ewidencyjny: **301302_2.0013, Wilkowice**

(nazwa organu wydającego dokument)

**WYPIS Z REJESTRU GRUNTÓW
 + WYRYS Z MAPY**

sporządzono dnia: **04.05.2018 14:10:57**

Nr jednostki rejestrowej: **G1791**

Sporządzono wg stanu z roku 2018

Osoby: 2

Udział Forma władania	Dane osoby fizycznej / instytucji
1/1 gr.1.0 własność	SKARB PAŃSTWA
1/1 gr.1.3 trwały zarząd	GENERALNA DYREKCJA DRÓG KRAJOWYCH I AUTOSTRAD REGON: 017511575 NIP: 5262605735 siedziba: ul. Wronia 53, 00-874 Warszawa

Działki ewidencyjne: 1

Arkusze	Nr działki	Adres lub położenie	Powierzchnia [ha]	Użytek i klasa bonitacyjna		Nr KW lub inne dokumenty
				Rodzaj	Pow [ha]	
3	309/1	-	0.1876	Tp	0.1876	PO1L/00015482/0
Identyfikator: 301302_2.0013.309/1 Rejon statystyczny: 441840						
Razem powierzchnia działek:			0.1876 ha			
Słownie:			tysiąc osiemset siedemdziesiąt sześć metrów kwadratowych			

UWAGA: W jednostce znajdują się jeszcze inne działki.

Powierzchnia całej jednostki rejestrowej: **29.2115 ha (dwadzieścia dziewięć hektarów dwa tysiące sto piętnaście metrów kwadratowych)**

Oznaczenia klas i użytków

Tp - Grunty przeznaczone pod budowę dróg publicznych lub linii kolejowych

DOKUMENT NINIEJSZY JEST PRZEZNACZONY DO DOKONYWANIA WPISU W KSIĘDZE WIECZYTEJ

Leszno, dnia 04.05.2018

Małgorzata Wanowicz
 dnia: 04.05.2018

(sporządził: data i podpis)



(pieczęć urzędowa)

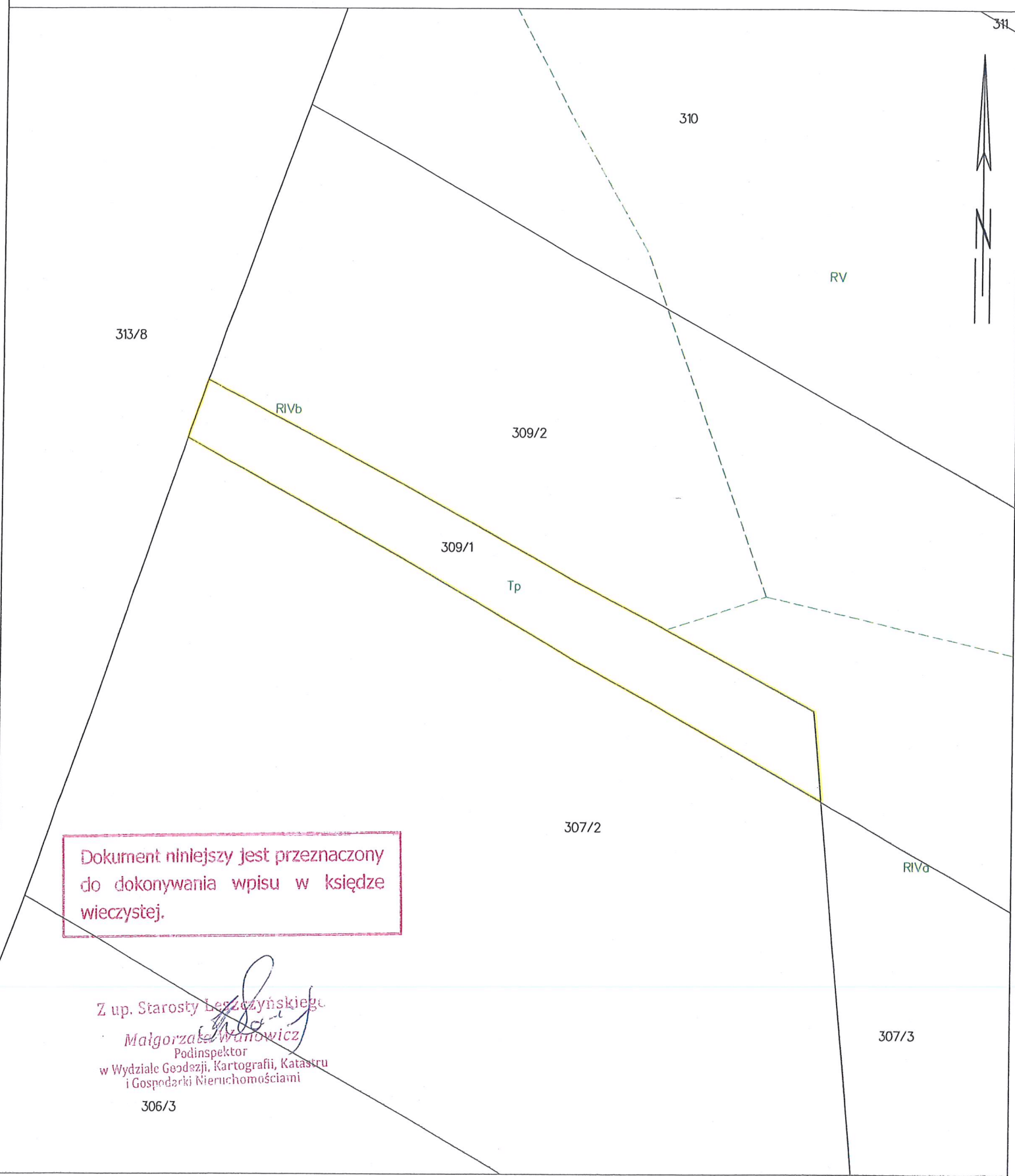
Z up. Starosty Leszczyńskiego
 Małgorzata Wanowicz
 Podinspektor
 w Wydziale Geodezji, Kartografii, Katastru
 i Gospodarki Nieruchomościami

(imię i nazwisko osoby reprezentującej organ)
 data i podpis

STAROSTA LESZCZYŃSKI

Województwo: wielkopolskie
Powiat: leszczyński
Jednostka ewidencyjna: 301302_2, Lipno
Obręb: 0013, Wilkowice

WYRYS Z MAPY EWIDENCYJNEJ
SKALA 1:1000



Dokument niniejszy jest przeznaczony do dokonywania wpisu w księdze wieczystej.

Z up. Starosty Leszczyńskiego
Małgorzata Wanowicz
Małgorzata Wanowicz
Podinspektor
w Wydziale Geodezji, Kartografii, Katastru
i Gospodarki Nieruchomościami
306/3