

**PROJEKT STAŁEJ ORGANIZACJI  
RUCHU  
NA DRODZE LEŚNEJ  
UDOSTĘPNIONEJ DO RUCHU PUBLICZNEGO**

**1/2023**

**DROGA LEŚNA NR.INW. 220/2806  
DROGA POŻAROWA NR 190, 114**

**Nadleśnictwo: Turawa**

**Leśnictwo: Marszałki**

**Branża: drogowa – stała organizacja ruchu**

**Zarządca: Nadleśnictwo Turawa ul. Opolska 35, 46-045 Turawa**

**Lokalizacja: Leśnictwo Marszałki**

**Turawa, dnia 07.07.2023 r.**

**Autor opracowania:**

**1. Adrian Kaczmarczyk - Sekretarz**

**Zatwierdził:**

**Nadleśniczy Nadleśnictwa Turawa**

**Jarosław Żaba**

**Nadleśniczy  
Nadleśnictwa Turawa  
Jarosław Żaba**

# Spis treści

1. PLAN ORIENTACYJNY W SKALI 1:25 000 Z ZAZNACZENIEM DROGI LUB DRÓG, KTÓRYCH PROJEKT DOTYCZY .....	3
2. PLAN SYTUACYJNY W SKALI 1:14 000.....	3
2.1 Lokalizacja projektowanych znaków drogowych, urządzeń sygnalizacyjnych i urządzeń bezpieczeństwa ruchu.....	3
2.2 Parametry geometrii drogi .....	4
3. OPIS TECHNICZNY .....	4
3.1 Podstawa opracowania.....	4
3.2 Zakres i cel opracowania .....	5
3.3 Charakterystyka drogi.....	5
3.4 Opis stanu istniejącego.....	5
3.5 Opis projektowanych rozwiązań.....	5
3.6 Opis występujących zagrożeń i utrudnień .....	6
3.7 Sposób umieszczenia znaków .....	6
3.8 Przewidywany termin wprowadzenia przedmiotowej organizacji ruchu.....	7
3.9 Spis załączonych rysunków .....	7
3.10 Zestawienie tablic i znaków .....	7
3.11 Osoba odpowiedzialna za wyniesienie oznakowania w terenie i jego utrzymanie .....	9
3.12 Uwagi końcowe .....	9
4. CZĘŚĆ RYSUNKOWA.....	9
4.1 Plan orientacyjny w skali 1:25 000 z zaznaczeniem odcinków drogi leśnej przewidzianych do udostępnienia do ruchu publicznego. ....	9
4.2 Plan sytuacyjny w skali 1:14000 zawierający projektowane oznakowanie na przewidzianych do udostępnienia do ruchu publicznego odcinkach drogi leśnej.....	9
4.3 Wzór tablicy informacyjnej TL-2, informującej o udostępnieniu drogi leśnej do ruchu publicznego. ....	9
4.4 Przykładowy sposób oznakowania drogi leśnej udostępnionej do ruchu publicznego.	9

# **1. PLAN ORIENTACYJNY W SKALI 1:25 000 Z ZAZNACZENIEM DROGI LUB DRÓG, KTÓRYCH PROJEKT DOTYCZY**

1.1. Niniejsze opracowanie dotyczy drogi leśnej nr inw. 220/2806 udostępnionej do ruchu publicznego:

Droga leśna nr 02-33-0695 o długości 3666 m.

## **2. PLAN SYTUACYJNY W SKALI 1:14 000**

### **2.1 Lokalizacja projektowanych znaków drogowych, urządzeń sygnalizacyjnych i urządzeń bezpieczeństwa ruchu**

Oznakowanie pionowe zaprojektowano zgodnie z wymaganiami ustawy z dnia 20 czerwca 1997 r. Prawo o ruchu drogowym (t.j. Dz. U. z 2023 poz. 1047), Rozporządzenia Ministra Infrastruktury z dnia 3 lipca 2003 r. w sprawie szczegółowych warunków technicznych dla znaków i sygnałów drogowych oraz urządzeń bezpieczeństwa ruchu drogowego i warunków ich umieszczania na drogach (Dz. U. z 2019 r. poz. 2311), Rozporządzeniem Ministra Infrastruktury oraz Spraw Wewnętrznych i Administracji z dnia 31 lipca 2002 r. w sprawie znaków i sygnałów drogowych (Dz. U. z 2019 r. poz. 2310) oraz Zarządzeniem nr 36 Dyrektora Generalnego Lasów Państwowych z dnia 28 maja 2021 r. w sprawie wytycznych dotyczących korzystania z dróg leśnych, a także ich oznakowania i udostępniania dla ruchu pojazdami silnikowymi, zaprzęgowymi i motorowerami.

Dokonano analizy projektowanej lokalizacji tablic informacyjnych i znaków pionowych, która ze względu na planowane udostępnienie drogi do ruchu publicznego i przebieg omawianej drogi wykazała konieczność umieszczenia oznakowania.

Na udostępnionym do ruchu publicznego odcinku drogi w ramach oznakowania pionowego zastosowano od strony wjazdu z drogi powiatowej nr 1726 jako pierwszy znak – tablicę informacyjną TL-2 – Droga leśna udostępniona do ruchu publicznego z tablicą kierunkową „DK 45 3,5”, znakami ostrzegawczymi: inne niebezpieczeństwo, zwierzęta dzikie, niebezpieczne zakręty - pierwszy w prawo, kodem QR zawierający odnośnik do właściwego regulaminu korzystania. Dopiero po nim w odległości 8 m na jednym słupku znaki: D-52-strefa ruchu, wraz z B-33 ograniczenie prędkości do 30 km/h oraz B-36 zakaz zatrzymywania się, a po drugiej stronie drogi również znak B-36 zakaz zatrzymywania się a na odwrocie od strony wyjazdu znak D-53. Następnie za wjazdem na parking Jeziora Srebrnego znak B-36 zakaz zatrzymywania się z tablicą informującą o długości zakazu tj. „Na odcinku 3,5 km”. Znak zakazu zlokalizowany po dwóch stronach drogi. Kolejne znaki B-36 zakaz zatrzymywania i postoju przed zjazdem na „Kacze Doły” zlokalizowane po dwóch stronach drogi informujące o zakazie obowiązującym na odcinku drogi pomiędzy zjazdem a skrzyżowaniem z drogą powiatową nr 1726. Ponowione znaki zakazu zlokalizowane będą za skrzyżowaniem ze zjazdem na „Kacze Doły”, po dwóch stronach drogi w kierunku Jełowej. Znaki dodatkowo uzupełnione o informację nt. odległości zakazu tj. „Na odcinku 3,2 km”.

Od strony drogi krajowej nr 45 – tablicę informacyjną TL-2 – Droga leśna udostępniona do ruchu publicznego z tablicą kierunkową „Jezioro Srebrne 3,5”, znakami ostrzegawczymi: inne niebezpieczeństwo, zwierzęta dzikie, niebezpieczne zakręty - pierwszy w prawo, kodem QR zawierających odnośnik do właściwego regulaminu korzystania. Dopiero po nim w odległości 8 m na jednym słupku znaki: D-52-strefa ruchu, wraz z B-33 ograniczenie prędkości do 30 km/h oraz B-36 zakaz zatrzymywania się „Na odcinku 3,6 km”, a po drugiej stronie drogi w odległości 5 m za miejscem postojowym, również znak B-36 zakaz zatrzymywania się „Na odcinku 3,5 km”, a na odwrocie od strony wyjazdu znak D-53. Znaki pionowe projektuje się jako mini, odblaskowe z folią typu 2. Znaki należy umieścić na wysokości co najmniej 2,0 – 2,2 m od nawierzchni na której znak zostanie ustawiony oraz w odległości min. 0,5 m od krawędzi.

Projektowane oznakowanie na przedmiotowych odcinkach drogi przedstawiono na planie sytuacyjnym w skali 1:14 000, w części rysunkowej.

## **2.2 Parametry geometrii drogi**

Planowana do udostępnienia droga leśna o długości 3666 m posiada nawierzchnię bitumiczną o szerokości korony 5 m i szerokości jezdni 3,5 m oraz poboczy o szerokości 0,5 do 0,75 m. Droga wyposażona jest w bariery ochronne drogowe liniowe o długości 205 m.

## **3. Opis techniczny**

### **3.1 Podstawa opracowania**

- Zarządzenie nr 36 Dyrektora Generalnego Lasów Państwowych z dnia 28 maja 2021 r. w sprawie wytycznych dotyczących korzystania z dróg leśnych, a także ich oznakowania i udostępniania dla ruchu pojazdami silnikowymi, zaprzęgowymi i motorowerami,
- Ustawa z dnia 20 czerwca 1997 r. Prawo o ruchu drogowym (t.j. Dz. U. z 2023 poz. 1047),
- Rozporządzenia Ministra Infrastruktury z dnia 3 lipca 2003 r. w sprawie szczegółowych warunków technicznych dla znaków i sygnałów drogowych oraz urządzeń bezpieczeństwa ruchu drogowego i warunków ich umieszczania na drogach (Dz. U. z 2019 r. poz. 2311),
- Rozporządzeniem Ministra Infrastruktury oraz Spraw Wewnętrznych i Administracji z dnia 31 lipca 2002 r. w sprawie znaków i sygnałów drogowych (Dz. U. z 2019 r. poz. 2310),
- Inwentaryzacja stanu istniejącego w terenie,
- Mapa docelowej sieci drogowej Nadleśnictwa Turawa.

### **3.2 Zakres i cel opracowania**

Celem niniejszego opracowania jest przygotowanie projektu stałej organizacji ruchu w zakresie udostępnienia drogi leśnej nr 02-33-0695 na terenie Nadleśnictwa Turawa dla ruchu pojazdami silnikowymi, zaprzęgowymi i motorowerami.

Udostępnienie przedmiotowej drogi leśnej do ruchu publicznego podyktowane jest warunkami lokalnymi oraz potrzebami społecznymi.

Droga objęta niniejszym projektem zlokalizowana jest na terenie województwa opolskiego, w powiecie opolskim, w gminie Turawa.

### **3.3 Charakterystyka drogi**

Planowana do udostępnienia droga leśna połączona jest bezpośrednio z drogą powiatową o nr 1726 prowadzącej od miejscowości Turawa do Trzęsiny oraz drogi krajowej nr 45 w Jełowej.

Droga leśna posiada nawierzchnię bitumiczną o szerokości korony 5 m i szerokości jezdni 3,5 m oraz poboczy o szerokości 0,5 do 0,75 m.

Otoczenie drogi stanowią tereny leśne (drzewostany różnych klas wieku). Na omawianej drodze przez większą część roku odbywa się wywóz drewna z lasu.

Ponadto droga pełni funkcję drogi pożarowej. Ruch na omawianej drodze generowany jest również przez korzystających z Łowiska „Kacze Doły” oraz korzystających z wypoczynku nad Srebrnym Jeziorem a także grzybiarzy.

### **3.4 Opis stanu istniejącego**

Droga leśna do udostępnienia o długości 3666, posiada nawierzchnię bitumiczną o szerokości korony 5 m i szerokości jezdni 3,5 m oraz poboczy o szerokości 0,5 do 0,75 m.

Obszar na którym zlokalizowana jest droga przewidziana do udostępnienia jest płaski z nieznacznymi sfalowaniami i nie wykazuje większych różnic niwelety jezdni. Widoczność wystarczająca poprzez umiejscowienie mijanki.

### **3.5 Opis projektowanych rozwiązań**

Na udostępnionym odcinku drogi leśnej nie projektuje się żadnych zmian w jej przebiegu oraz żadnych nowych rozwiązań.

W związku z udostępnieniem drogi leśnej do ruchu publicznego zostanie ona oznakowana tablicami informacyjnymi, zlokalizowanymi na gruncie lasów państwowych. W związku z tym, że wyżej wymienione tablice informacyjne zawierają odwzorowanie tablicy kierunkowej, droga leśna nie będzie oznakowana drogowskazami, ani tablicami kierunkowymi umieszczonymi w pasie drogi publicznej. Wzór tablicy informacyjnej (TL-2 Droga leśna udostępniona do ruchu publicznego) zawiera część rysunkowa. Przy umieszczaniu tablic informacyjnych wykorzystywane są zapisy załącznika nr 1 do rozporządzenia Ministra Infrastruktury z dnia 3 lipca 2003 r. w sprawie szczegółowych warunków technicznych dla znaków i sygnałów drogowych oraz urządzeń bezpieczeństwa ruchu drogowego i warunków ich umieszczania na drogach (Dz. U. Nr 220, poz. 2181 z późn. zm.) zawarte w pkt. 1.5.3., dotyczące odległości znaków od jezdni oraz wysokości ich umieszczania stosuje się odpowiednio.

W przypadku udostępnionych do ruchu publicznego odcinków drogi leśnej mają zastosowanie przepisy Prawa o ruchu drogowym oraz oznakowanie drogi leśnej zgodnie z rozporządzeniem Ministra Infrastruktury oraz Spraw Wewnętrznych i Administracji z dnia 31 lipca 2002 r. w sprawie znaków i sygnałów drogowych.

Na udostępnionej drodze leśnej od strony wjazdów zastosowano tablicę informacyjną TL-2 – Droga leśna udostępniona do ruchu publicznego oraz znaki drogowe: D-52 – Strefa ruchu łącznie z B-33 – Ograniczenie prędkości i B-36 zakaz zatrzymywania się zamontowane po obu stronach drogi.

Sposób oznakowania drogi leśnej udostępnionej do ruchu publicznego jako strefa ruchu zawiera część rysunkowa niniejszego opracowania oraz pkt 2.1 projektu.

### **3.6 Opis występujących zagrożeń i utrudnień**

Przewidziany do udostępnienia odcinek drogi leśnej narażony jest na zagrożenia i utrudnienia związane z przebiegiem drogi w całości wśród kompleksu leśnego.

Chodzi przede wszystkim o występujące w całym przebiegu drogi, w bezpośrednim sąsiedztwie drzewa, ruch pojazdów specjalistycznych oraz zwierzynę leśną zamieszkującą leśne tereny.

Wszystkie powyższe zagrożenia i utrudnienia uwzględniono podczas projektowania oznakowania, zawartego w części rysunkowej.

Zasady korzystania z dróg leśnych udostępnionych do ruchu publicznego dla pojazdów silnikowych, zaprzęgowych i motorowerów wraz z zawartymi tam zakazami – mającymi wpływ na bezpieczeństwo ruchu drogowego określa regulamin, który nadleśniczy wprowadza odrębnym zarządzeniem. Na tablicy informacyjnej TL-2 informującej o udostępnieniu drogi leśnej do ruchu publicznego zamieszczony zostanie adres strony internetowej oraz kod QR – gdzie dostępny będzie ww. regulamin korzystania z dróg leśnych udostępnionych do ruchu publicznego.

### **3.7 Sposób umieszczenia znaków**

Szczegóły dotyczące lokalizacji projektowanych tablic informacyjnych i znaków drogowych pionowych oraz szczegóły dotyczące projektowanych rozwiązań zawiera odpowiednio rozdział 2.1. i 3.5.

Wzór tablicy informacyjnej TL-2 oraz sposób oznakowania pionowego przewidzianego do udostępnienia do ruchu publicznego odcinka drogi leśnej jako strefa ruchu, zamieszczono w części rysunkowej.

### **3.8 Przewidywany termin wprowadzenia przedmiotowej organizacji ruchu**

Termin wprowadzenia stałej organizacji ruchu: **01.08.2023 r. – bez ograniczenia.**

### **3.9 Spis załączonych rysunków**

1. Plan orientacyjny w skali 1:25 000 z zaznaczeniem odcinka drogi leśnej przewidzianej do udostępnienia do ruchu publicznego.
2. Plan sytuacyjny w skali 1 : 14 000 zawierający projektowane oznakowanie na planowanej do udostępnienia drodze leśnej.
3. Wzór tablicy informacyjnej TL-2, informującej o udostępnieniu drogi leśnej do ruchu publicznego.
4. Sposób oznakowania drogi leśnej udostępnionej do ruchu publicznego.

### **3.10 Zestawienie tablic i znaków**

Szczegóły dotyczące lokalizacji projektowanych tablic informacyjnych i znaków drogowych pionowych oraz szczegóły dotyczące projektowanych rozwiązań zawiera odpowiednio rozdział 2.1. i 3.5.

W przypadku przewidzianego do udostępnienia odcinka drogi leśnej zastosowano tablice informacyjną TL-2 oraz znaki D-52 łącznie z B-33, B-36 i D-53 (opisane w rozdziale 2.1. i 3.5.).

Poza uzasadnionymi przypadkami na drogach leśnych w strefie ruchu zaleca się stosować znaki z grupy mini, zgodnie z warunkami technicznymi wskazanymi w rozporządzeniu Ministra Infrastruktury z dnia 3 lipca 2003 r. w sprawie szczegółowych warunków technicznych dla znaków i sygnałów drogowych oraz urządzeń bezpieczeństwa ruchu drogowego i warunków ich umieszczania na drogach (Dz. U. Nr 220, poz. 2181 z późn. zm.). Załącznik nr 1 część 5 „Znaki informacyjne” punkt 5.2.57 do ww. rozporządzenia stanowi, że w strefie ruchu stosuje się znaki takie jak na drogach wewnętrznych, tj. z grupy małych lub mini.

Znaki pionowe projektuje się jako mini, odblaskowe z folią typu 2. Znaki należy umieścić na wysokości co najmniej 2,0 – 2,2 m od nawierzchni na której znak zostanie ustawiony oraz w odległości min. 0,5 m od krawędzi.

<b>ZNAKI (PIONOWE) DO POSTAWIENIA W STANIE ISTNIEJĄCYM</b>				
<b>Lp.</b>	<b>Nr znaku</b>	<b>Ilość (szt.)</b>		<b>Usytuowanie/Uwagi</b>
		<b>Tablic</b>	<b>Słupków</b>	
1.	TL-2	1	1	Leśnictwo Marszałki, oddz. 600 Napis na tablicy kierunkowej od góry : Nadleśnictwo Turawa

				<p>Droga leśna udostępniona do ruchu publicznego DK 45 3,5</p> <p>Symbole znaków ostrzegawczych: inne niebezpieczeństwo, zwierzęta dzikie, niebezpieczne zakręty - pierwszy w prawo.</p> <p>Znak QR Regulamin korzystania z dróg leśnych dostępny na stronie <a href="http://www.turawa.katowice.lasy.gov.pl">www.turawa.katowice.lasy.gov.pl</a> Tel.+48 77 4212011, 77 4212037</p>
2.	D-52	1	1	Leśnictwo Marszałki oddział 600
3.	B-33	1	0	Leśnictwo Marszałki oddział 600 na jednym słupku z D-52
4.	B-36	1	0	Leśnictwo Marszałki oddział 600 na jednym słupku z D-52
5.	B-36	1	1	Leśnictwo Marszałki oddział 600 po drugiej stronie, na jednym słupku z D-53 (na odwrocie)
6.	D-53	1	0	Leśnictwo Marszałki oddział 600 po drugiej stronie, na jednym słupku z B-36 (na odwrocie)
7.	B-36	2	2	Leśnictwo Marszałki oddział 600 Po dwóch stronach drogi. „Na odcinku 3,5 km” Kierunek Jełowa
8.	B-36	2	2	Leśnictwo Marszałki oddział 600 Po dwóch stronach drogi. Kierunek Turawa
9.	B-36	2	2	Leśnictwo Marszałki oddział 611 Po dwóch stronach drogi. „Na odcinku 3,2 km” Kierunek Jełowa
10	TL-2	1	1	<p>Leśnictwo Marszałki 617</p> <p>Napis na tablicy kierunkowej od góry :</p> <p>Nadleśnictwo Turawa</p> <p>Droga leśna udostępniona do ruchu publicznego</p> <p>Jeziorno Srebrne 3,5</p> <p>Symbole znaków ostrzegawczych: inne niebezpieczeństwo, zwierzęta dzikie, niebezpieczne zakręty - pierwszy w prawo.</p> <p>Znak QR Regulamin korzystania z dróg leśnych dostępny na stronie <a href="http://www.turawa.katowice.lasy.gov.pl">www.turawa.katowice.lasy.gov.pl</a> Tel.+48 77 4212011, 77 4212037</p>
11.	D-52	1	1	Leśnictwo Marszałki oddział 617
12.	B-33	1	0	Leśnictwo Marszałki oddział 617 na jednym słupku z D-52



13.	B-36	1	0	Leśnictwo Marszałki oddział 617 na jednym słupku z D-52 „Na odcinku 3,6 km”
14.	B-36	1	1	Leśnictwo Marszałki oddział 617 po drugiej stronie drogi. „Na odcinku 3,5 km”. na jednym słupku z D-53 (na odwrocie)
15.	D-53	1	0	Leśnictwo Marszałki oddział 617 po drugiej stronie drogi. Na jednym słupku z B-36 (na odwrocie)

### **3.11 Osoba odpowiedzialna za wyniesienie oznakowania w terenie i jego utrzymanie**

Zapewnienie oznakowania dróg leśnych udostępnionych do ruchu publicznego zgodnie z niniejszym projektem organizacji ruchu należy do Sekretarza.

Nadzór nad wyniesieniem oznakowania w terenie i jego utrzymanie sprawuje właściwy terenowo leśniczy Leśnictwa Marszałki.

### **3.12 Uwagi końcowe**

Dopuszczalne jest czasowe wyłączenie z ruchu publicznego drogi leśnej udostępnionej do ruchu publicznego. W okresie czasowego wyłączenia z udostępnienia drogi leśnej na oznakowaniu zostaną naniesione dwa krzyżujące się pasy barwy pomarańczowej lub nastąpi ich zastąpienie.

W przypadku konieczności czasowego wyłączenia udostępnionej drogi leśnej na okres dłuższy niż 7 dni, zostanie wydana decyzja informująca o terminie czasowego wyłączenia.

Czasowe wyłączenie z udostępnienia drogi leśnej nie może być dłuższe niż 1 rok.

## **4. Część rysunkowa**

**4.1 Plan orientacyjny w skali 1:25 000 z zaznaczeniem odcinków drogi leśnej przewidzianych do udostępnienia do ruchu publicznego.**

**4.2 Plan sytuacyjny w skali 1:14000 zawierający projektowane oznakowanie na przewidzianych do udostępnienia do ruchu publicznego odcinkach drogi leśnej.**

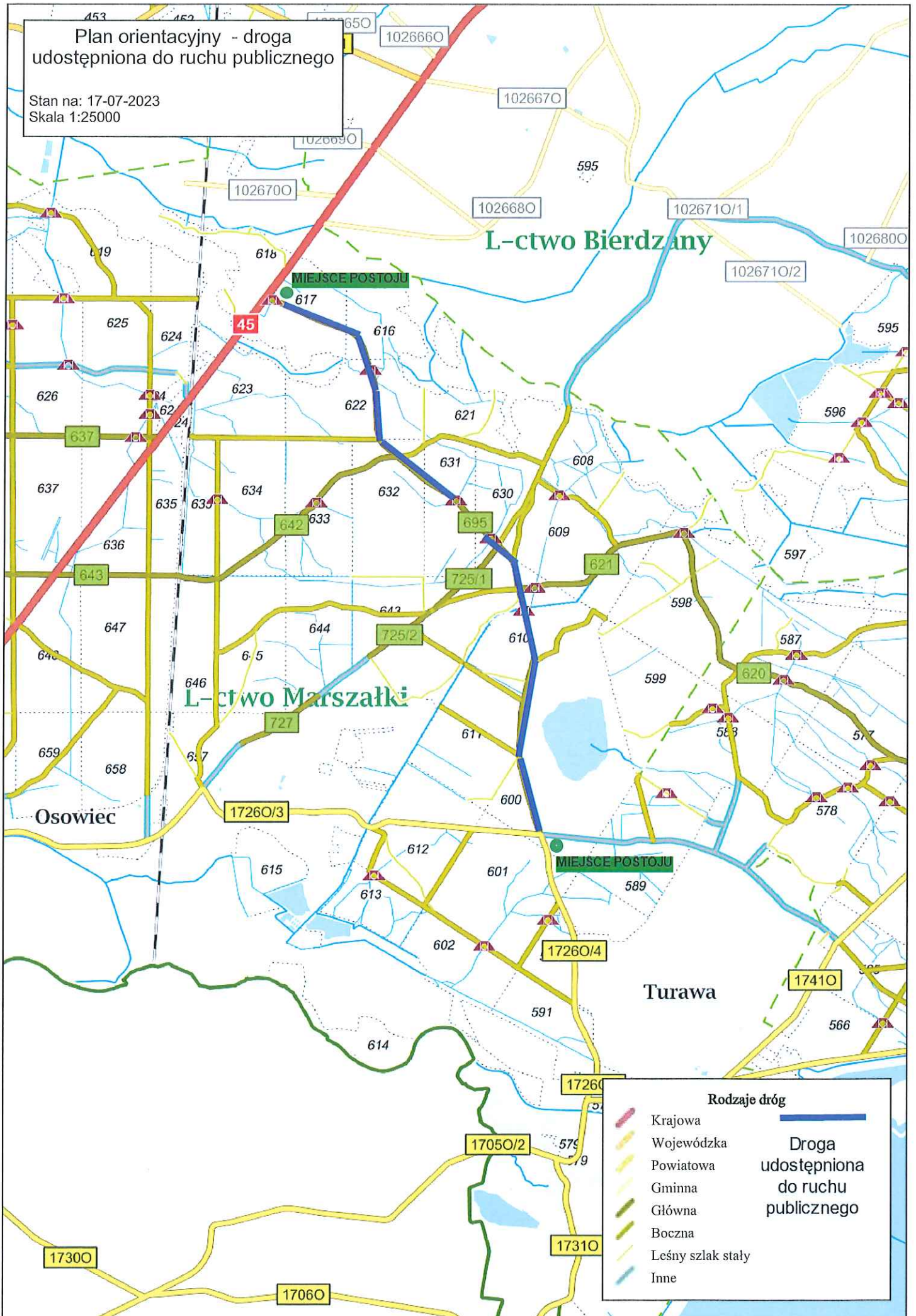
**4.3 Wzór tablicy informacyjnej TL-2, informującej o udostępnieniu drogi leśnej do ruchu publicznego.**

**4.4 Przykładowy sposób oznakowania drogi leśnej udostępnionej do ruchu publicznego.**

Opracował: Adrian Kaczmarczyk

Plan orientacyjny - droga  
udostępniona do ruchu publicznego

Stan na: 17-07-2023  
Skala 1:25000



L-ctwo Bierdzany

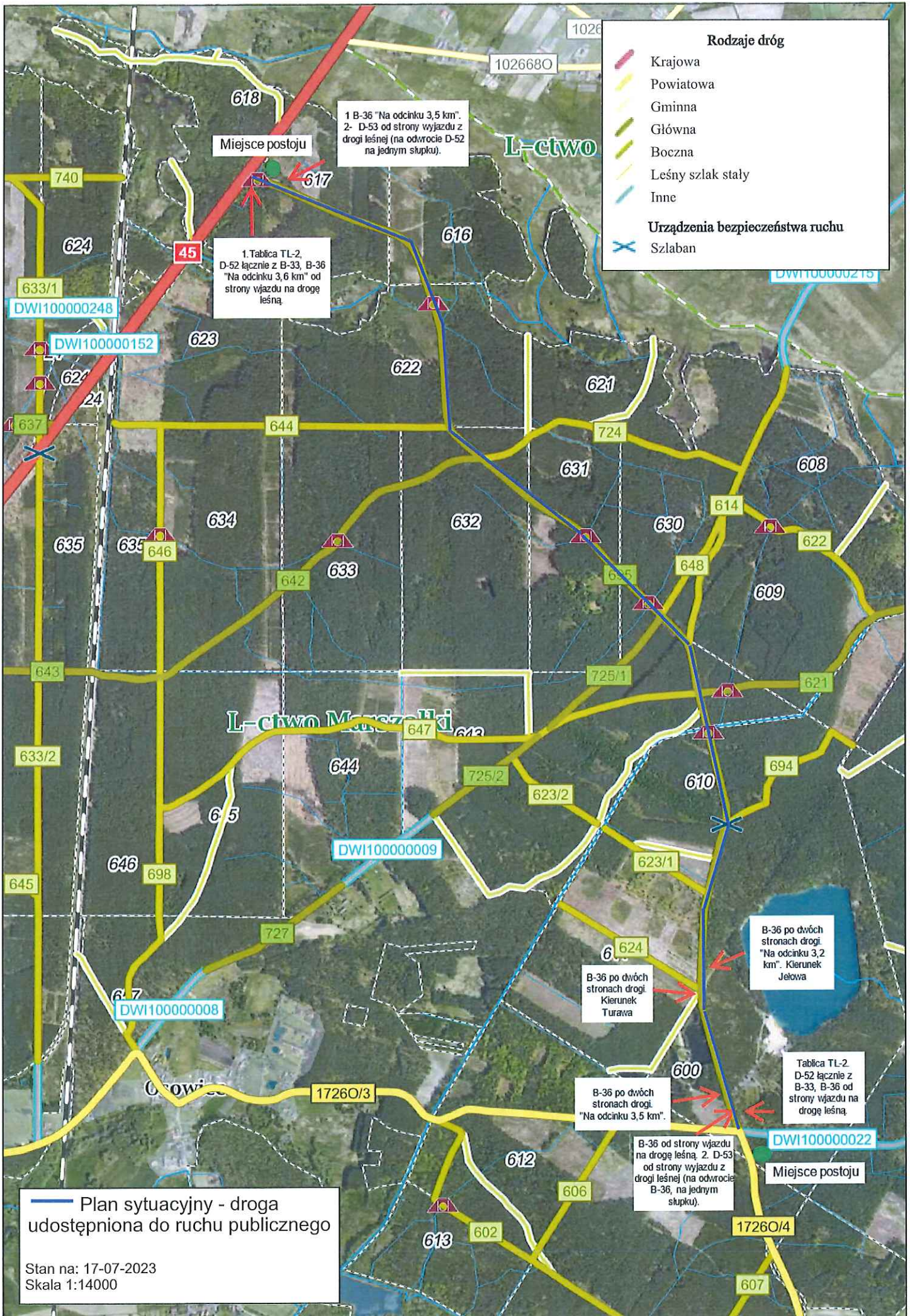
L-ctwo Marszałki

Osowiec

Turawa

Rodzaje dróg

- Krajowa
  - Wojewódzka
  - Powiatowa
  - Gminna
  - Główna
  - Boczna
  - Leśny szlak stały
  - Inne
- Droga udostępniona do ruchu publicznego



## 7.8. Oznakowanie dróg leśnych udostępnionych do ruchu publicznego

Tablica informacyjna (TL-2) nie stanowi znaku, zgodnie z rozporządzeniem Ministrów Infrastruktury oraz Spraw Wewnętrznych i Administracji z dnia 31 lipca 2002 w sprawie znaków i sygnałów drogowych, i stosowana jest do oznakowania dróg leśnych, o których mowa w Rozdziale II Zarządzenia nr 54/2019 z dnia 8 października 2019 r.

Wymiar tablicy TL-2 wynosi 900×1300 mm.



Górna listwa ma wys. 190 mm, jej kolor to zieleń firmowa.

Znak firmowy umieszczony jest w odległości 30 mm od lewej krawędzi listwy oraz w równych odległościach od jej górnej i dolnej krawędzi. Odległość od prawej jest zmienna. Szerokość znaku firmowego zależy od długości nazwy, wysokość jest wypadkową szerokości. Zachowując proporcje, nie należy przekraczać średnicy 130 mm znaku graficznego. Znak firmowy stosuje się zgodnie z „Tabelą znaków firmowych” w układzie A8 (proporcja 1 do 3,5) lub w dwuwierszowym układzie E8 (proporcja 1:5,8).

Napis „Droga leśna udostępniona...” w kolorze czarnym, położony w osi pionowej tablicy, umieszcza się na polu wys. 340 mm, a wys. litery „D” wynosi 50 mm.

Pole wys. 610 mm przeznaczone na odwzorowanie stosownych znaków drogowych z uwzględnieniem potrzeb i warunków terenowych. Zaprezentowany jest przykładowy układ.

Odwzorowanie tablicy kierunkowej konstruowanej po części na podstawie wzoru tablic kierunkowych opisanych w rozdziale 7.5 (wielkości liter, marginesy) oraz budowy znaku drogowego E-13. Zakłada się jej maksymalną wys. 250 mm.

Symbole znaków ostrzegawczych stosuje się w min. wys. 200 mm i w min. odległości 30 mm od innych elementów.

Dolna listwa ma wys. 120 mm, jej kolor to zieleń firmowa; zawiera informację o miejscu zamieszczenia regulaminu korzystania z dróg leśnych oraz nr tel. jednostki organizacyjnej LP zarządzającej drogą; wys. litery „R” wynosi 16 mm.

Kod QR ma wielkość 75×75 mm, zawiera dokładny odnośnik do konkretnego „Regulaminu...”.

W polu przeznaczonym na odwzorowanie stosownych znaków drogowych można umieszczać symbol tablicy kierunkowej do obiektów przyrodniczych, muzealnych lub zabytków jako dóbr kultury. Może on być konstruowany z wykorzystaniem brązowej grafiki na białym tle i odpowiedniego symbolu. Należy pamiętać o minimalnej wys. liter, tj. 42 mm, zapewniającej czytelność znaku. Pomocne mogą tu być zasady opisane w rozdziale 7.5 oraz w rozporządzeniu dotyczącym budowy znaków drogowych.

## Sposób oznakowania drogi leśnej udostępnionej do ruchu publicznego.

