

MAPA PRZEGLĄDOWA CIĘC RĘBNYCH

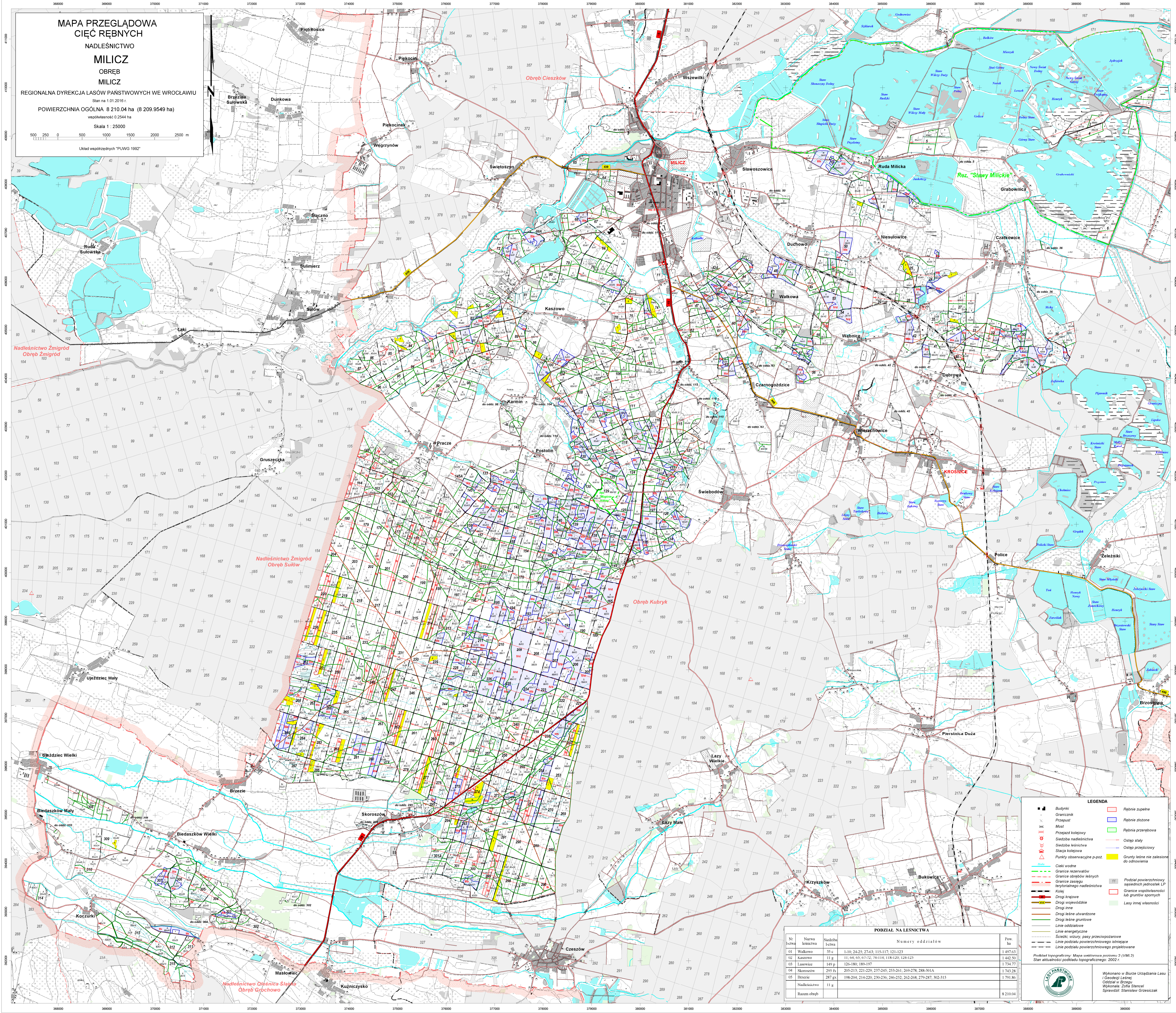
NADLEŚNICTWO
MILICZ
OBREB
MILICZ

REGIONALNA DYREKCJA LASÓW PAŃSTWOWYCH WE WROCŁAWIU

Stan na 1.01.2018 r.
POWIERZCHNIA OGÓLNA 8 210,04 ha (8 209,9549 ha)
współrzędność 0,2544 ha

Skala 1 : 25000

Układ współrzędnych "PUWG 1992"



LEGENDA

- Budynek
- Granicznik
- Przepust
- Most
- Przejazd kolejowy
- Sieć zasilająca
- Sieć ciepłownicza
- Stacja kolejowa
- ▲ Punkty obserwacyjne p-poz
- Ciekły wodny
- Granice rezerwatów
- Granice obrębów leśnych
- Granice zasięgu terytorialnego nadleśnictwa
- Kolej
- Drogi krajowe
- Drogi wojewódzkie
- Drogi inne
- Drogi leśne utwardzone
- Drogi leśne gruntowe
- Linie oddziaływania
- Linie energetyczne
- Ścieżki wizeru, pasy przeciwpożarowe
- Linie postępu powierzchniowego stniągające
- Linie postępu powierzchniowego nieopiniowane
- Rębna zupełna
- Rębna złożona
- Rębna przerobowa
- Ostep staly
- Ostep przejściowy
- Grunty leśne nie załączone do odnowienia
- Podział powierzchniowy sąsiednich jednostek LP
- Granice współwłasności lub grupów spornych
- Lasy innej własności

PODZIAŁ NA LEŚNICTWA

Nr leśnictwa	Nazwa leśnictwa	Siedziba leśnictwa	Numery oddziałów	Pow. ha
01	Walcowa	35 c	1-10; 24-25; 27-63; 115-117; 121-123	1 497,63
02	Kaszowo	11 g	11; 64; 65; 67-72; 74-114; 118-120; 124-125	1 442,50
03	Lasowice	149 p	126-180; 189-197	1 734,77
04	Skorosów	295 fx	205-213; 221-229; 237-245; 253-261; 269-278; 288-301A	1 743,28
05	Brzeziny	287 gx	198-204; 214-220; 230-236; 246-252; 262-268; 279-287; 302-315	1 791,86
	Nadleśnictwo	11 g		8 210,04
	Razem obręb			

Podział topograficzny. Mapa uśredniona poziomu 2 (VM/2)
Stan aktualności podkladu topograficznego: 2022 r.

Wykonano w Biurze Urzędzenia Lasu i Geodezji Leśnej Oddział w Brzegu
Wykonała: Zofia Stencel
Sprawdził: Stanisław Grzeszczak