

**Zarządzenie nr 42/21**  
**Nadleśniczego Nadleśnictwa Strzelce Opolskie**  
**z dnia ..12..12.2021 roku**

**w sprawie udostępnienia dróg leśnych na terenie Nadleśnictwa Strzelce Opolskie dla ruchu pojazdami silnikowymi, zaprzęgowymi i motorowerami**

Zn.spr. SA.771.8.2021

Na podstawie § 22 pkt. 3 Statutu Państwowego Gospodarstwa Leśnego Lasy Państwowe stanowiącego załącznik do Zarządzenia nr 50 MOŚZNiL z dnia 18 maja 1994 r., art. 35 ust.1 ustawy z dnia 28 września 1991 roku o lasach (Dz.U. z 2021 r. poz. 1275), oraz w oparciu o Zarządzenie Nr 36 Dyrektora Generalnego Lasów Państwowych z dnia 28 maja 2021 r. w sprawie wprowadzenia wytycznych dotyczących korzystania z dróg leśnych, a także ich oznakowania i udostępniania dla ruchu pojazdami silnikowymi, zaprzęgowymi i motorowerami (Zn.spr. ZI.771.44.2021) zarządzam, co następuje:

§ 1

1. Z dniem 31.12.2021 roku udostępniam do ruchu publicznego drogi leśne, których wykaz stanowi załącznik nr 1 do niniejszego zarządzenia.
2. Z dniem 31.12.2021 roku zezwalam na postój pojazdów w miejscach, których wykaz stanowi załącznik nr 2 do niniejszego zarządzenia.
3. Lokalizacja dróg leśnych oraz usytuowanie wyznaczonych miejsc postojowych zostało przedstawione na mapie poglądowej będącej załącznikiem nr 3 do niniejszego zarządzenia.

§ 2

1. Na drogach leśnych udostępnionych do ruchu publicznego mają zastosowanie przepisy Prawa o ruchu drogowym oraz oznakowania drogi leśnej zgodnie z rozporządzeniem Ministrów Infrastruktury oraz Spraw Wewnętrznych i Administracji z dnia 31 lipca 2002 r. w sprawie znaków i sygnałów drogowych.
2. Szczegółowe zasady korzystania z dróg leśnych udostępnionych do ruchu publicznego dla pojazdów silnikowych, zaprzęgowych i motorowerów oraz sposób ich oznakowania określa regulamin wprowadzony Zarządzeniem nr 39/21 z dnia 08.12.2021 r. Nadleśniczego Nadleśnictwa Strzelce Opolskie, zamieszczony na stronie internetowej Nadleśnictwa, w zakładce „Informacje” oraz w BIP w zakładce „Zarządzenia i decyzje”.

### § 3

Zobowiązuję Sekretarza do:

- a) zapewnienia do dnia 31.12.2021 roku oznakowania dróg leśnych udostępnionych do ruchu publicznego zgodnie z projektami organizacji ruchu, o których mowa w § 5.
- b) zamieszczenia w terminie do 31.12.2021 roku na stronie internetowej nadleśnictwa, w zakładce „Informacje”, w BIP w zakładce „Zarządzenia i decyzje” oraz na tablicy ogłoszeń nadleśnictwa regulaminu korzystania z udostępnionych do ruchu publicznego dróg leśnych”.

### § 4

1. Drogi leśne udostępnione mogą być czasowo wyłączane z ruchu publicznego. W okresie czasowego wyłączenia z udostępnienia drogi leśnej na oznakowaniu zostaną naniesione dwa krzyżujące się pasy barwy pomarańczowej lub nastąpi ich zastąpienie.
2. W przypadku konieczności czasowego wyłączenia udostępnionej drogi leśnej na okres dłuższy niż 7 dni, zostanie wydana decyzja informująca o terminie czasowego wyłączenia.

### § 5

Projekty organizacji ruchu, sporządzone stosownie do § 1 ust. 2 pkt 2) rozporządzenia Ministra Infrastruktury z dnia 23 września 2003 r. w sprawie szczegółowych warunków zarządzania ruchem na drogach oraz wykonywania nadzoru nad tym zarządzaniem (t. j. Dz. U. z 2017 poz. 784), odrębnie dla każdej z udostępnionej drogi leśnej w Nadleśnictwie Strzelce Opolskie, zostały zawarte w opracowaniach od nr 1 do nr 4, stanowiących integralną część niniejszego zarządzenia.

### § 6

Zarządzenie wchodzi w życie z dniem podpisania.

Otrzymują:

1. Z, S, NN, NS
2. Leśnictwa wszystkie
3. a/a

Do wiadomości:

1. Leszek Bakalarczyk – celem zamieszczenia na SWIP



Signed by /  
Podpisano przez:



Jakub Jerzy  
Lorenz

Date / Data:  
2021-12-15 12:48

Załącznik nr 2 do Zarządzenia nr 41/21  
Nadleśniczego Nadleśnictwa Strzelce Opolskie  
z dnia 15.12.2021 r.

Wykaz miejsc w których dozwolony jest postój pojazdów

Lp.	Leśnictwo	Lokalizacja	Opis położenia	uwagi
1.	Spórok	140a	Przy drodze publicznej Banatki – Krasiejów	Dwie wiaty z ławostołami
2.	Spórok	112b	Przy drodze publicznej Banatki – Krasiejów	
3	Spórok	44a	Przy drodze publicznej Spórok – Krasiejów	
4	Spórk	30 h	Przy drodze Spórok – Staniszcze Wlk.	Wiatra
5	Miedziana	168f	Przy drodze powiatowej 423, Kąty Opolskie - Chorula	
6	Miedziana	238 f	Przy drodze gminnej, skrzyżowanie Kamionek, Tarnów Opolski, Gogolin	
7	Miedziana	153 c	Przy drodze publicznej Miedziana-Przywory	
8	Góraźdże	265 k	Odrówąż, przy stadionie	
9	Góraźdże	257f	ul. Kamienna –droga Krapkowice - Kamionek	
10	Kluźce	15a	Początek drogi do rezerwatu „Boże Oko”	Wiatra z ławostółem

NADLEŚNICZYZ  
Nadleśniczy  
Strzelce Opolskie  
Jan Szabiel

Załącznik nr 1 do Zarządzenia nr 41/21  
Nadleśniczego Nadleśnictwa Strzelce Opolskie  
z dnia 15.12.2021.r.

### Wykaz dróg udostępnionych

Lp	Nazwa drogi / nr drogi	Nr inwentarzo- wy	Leśnictwo	Opis trasy (skąd/dokąd)	Przebieg przez oddziały leśne	Długość drogi (mb)	Rodzaj nawierzchni
1.	Szkolna / 704	220/10979	Podborzany	Gąsiorowice – skrzyżowanie do Bokowego	266-267	580	Nawierzchnia bitumiczna
2.	Podborzany / 275		Podborzany	Gąsiorowice – węzeł szlaków rowerowych – przysiółek Podborzany	266,268	440	Droga utwardzona – kruszywo,
3	Transbudzka 338	-	Krępa	Zdzieszowice – Zdzieszowice Zakłady Koksownicze	81-82	500	Droga gruntowa, ulepszona żużlem
	Do Śluzy Januszkowice / 315/397		Kłodnica	Wygon – Śluza Januszkowice	97,98,100,101	1500	Droga utwardzona kruszywem

  
NADLEŚNICZY  
NADLEŚNICTWA  
STRZELCE OPOLSKIE  
ul. Szałek

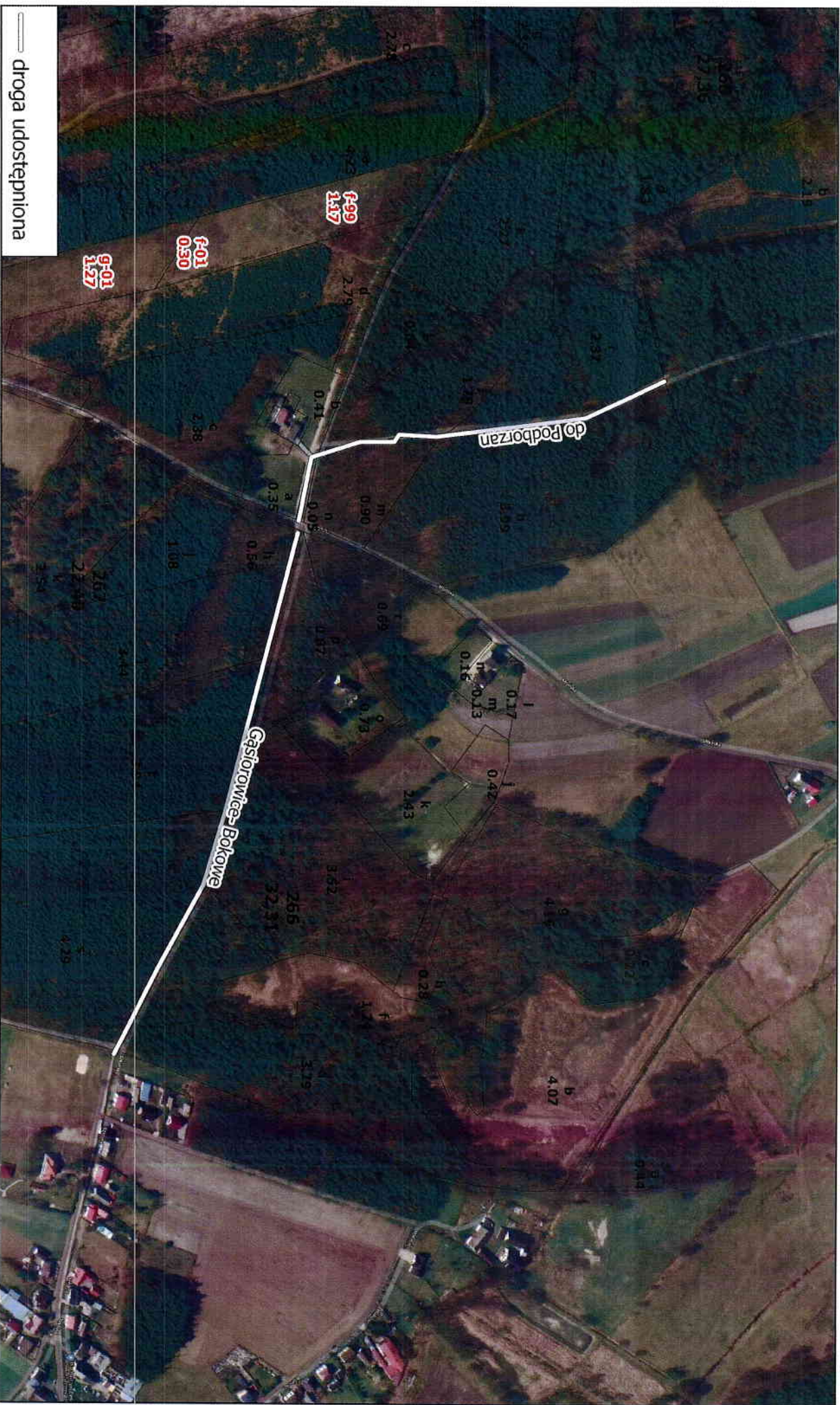
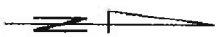


# Mapa Gospodarcza

NADLEŚNICTWO STRZELCE OPOLSKIE leśnictwo Podborzany  
przebieg dróg leśnych udostępnionych do ruchu publicznego

*2017.05.16*

1:5 000





# Mapa gospodarcza

Nadleśnictwo Strzelce Opolskie, Leśnictwo Kłodnica  
Przebieg drogi udostępnionej do ruchu publicznego

Skala 1:10 000





# Mapa Gospodarcza

NADLEŚNICTWO STRZELCE OPOLSKIE leśnictwo Krępna  
przebieg drogi leśnej udostępnionej do ruchu publicznego

*208. nr. 3c*

1:5 000

