

STRESZCZENIE PLANU URZĄDZENIA LASU DLA NADLEŚNICTWA BYSTRZYCA KŁODZKA

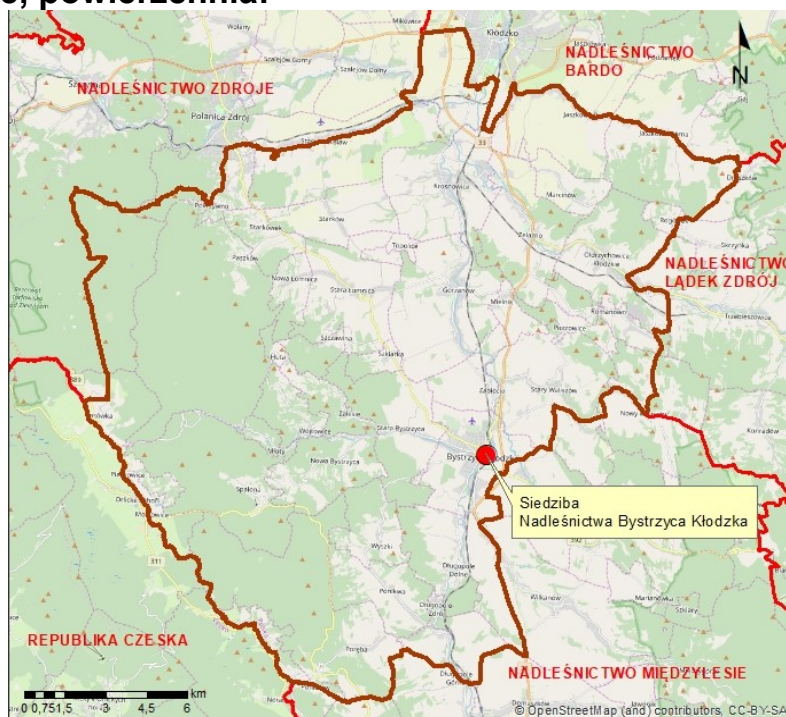
1. CELE GOSPODAROWANIA.

W Nadleśnictwie Bystrzyca Kłodzka najważniejszymi celami gospodarki leśnej w najbliższych okresach gospodarczych będą:

- 1) przeciwdziałanie zjawisku nadmiernej akumulacji surowca drzewnego na pniu w drzewostanach rębnych i przeszlorębnych,
- 2) obniżenie przeciętnego wieku drzewostanów nadleśnictwa,
- 3) poprawa powierzchniowej struktury klas wieku drzewostanów i zbliżenie jej do pożądanego układu klas wieku lasu normalnego,
- 4) utrzymanie lub poprawienie stanu stabilności, zdrowotności, zgodności z siedliskiem i jakości drzewostanów,
- 5) ochrona cennych elementów środowiska przyrodniczego występujących na gruntach w zarządzie nadleśnictwa.

2. OGÓLNA CHARAKTERYSTYKA LASÓW NADLEŚNICTWA.

2.1. Położenie, powierzchnia:



Ryc. 1.

Nadleśnictwo Bystrzyca Kłodzka wchodzi w skład Regionalnej Dyrekcji Lasów Państwowych we Wrocławiu. Jest nadleśnictwem dwu obrębowym, składa się z obrębów Bystrzyca Kłodzka i Pokrzywno.

Graniczy z następującymi jednostkami administracyjnymi Lasów Państwowych:

- od północy z Nadleśnictwem Zdroje oraz Nadleśnictwem Bardo;
- od zachodu z Republiką Czeską;
- od południa z Nadleśnictwem Międzyzlesie;
- od wschodu z Nadleśnictwem Łądek Zdrój.

Tab. 1. Zestawienie powierzchni Nadleśnictwa Bystrzyca Kłodzka, wg stanu na 1.01.2020 r.:

Lp.	Cecha	Obręb		Nadleśnictwo	
		Bystrzyca Kłodzka	Pokrzywno		
		Powierzchnia* [ha]			%
1	2	3	4	5	6
1	Powierzchnia ogółem	7514,84	5496,56	13011,40	100%
2	Grunty leśne	7372,05	5403,68	12775,73	98,19%
3	Grunty zalesione	7155,30	5224,74	12380,04	95,15%
4	Grunty niezalesione	25,61	14,89	40,50	0,31%
5	Grunty zw. z gosp. leśną	191,14	164,05	355,19	2,73%
6	Grunty nie zaliczone do lasów	142,79	92,88	235,67	1,81%
7	- w tym grunty do zalesienia	32,20	-	32,20	0,25%

* nadleśnictwo nie posiada gruntów stanowiących współwłasności skarbu państwa i osób fizycznych.

2.2. RYS HISTORYCZNY.

Nadleśnictwo Bystrzyca Kłodzka w obecnym kształcie istnieje od 1973 roku, kiedy doszło do komasacji nadleśnictw. Od czasu powstania w 1945 r. nadleśnictw: Bystrzyca Kłodzka, Pokrzywno, Kłodzko i Międzygórze oraz później Nadleśnictwa Bystrzyca Kłodzka z obrębami Bystrzyca Kłodzka i Pokrzywno sporządzane były następujące plany urządzeniowe:

- ewidencja drzewostanów w 1946 r. dla obu obecnych obrębów nadleśnictwa,
- prowizoryczne urządzenie 1952 - 1964 dla Nadleśnictwa Bystrzyca Kłodzka; 1952 - 1962 dla Nadleśnictwa Pokrzywno,
- definitywne urządzenie 1965 - 1973 dla Nadleśnictwa Bystrzyca Kłodzka; 1963 - 1973 dla Nadleśnictwa Pokrzywno,
- I rewizja zarządzania lasu 01.01.1974 - 31.12.1983 dla całego nadleśnictwa,
- II rewizja zarządzania lasu 01.01.1990 - 31.12.1999 dla całego nadleśnictwa,
- III rewizja zarządzania lasu 01.01.2000 - 31.12.2009 dla całego nadleśnictwa,
- IV rewizja zarządzania lasu 01.01.2010 - 31.12.2019 dla całego nadleśnictwa,
- obecna V rewizja planu urządzenia lasu dla Nadleśnictwa Bystrzyca Kłodzka (obręby: Bystrzyca Kłodzka i Pokrzywno) wg stanu na 01.01.2020 r.

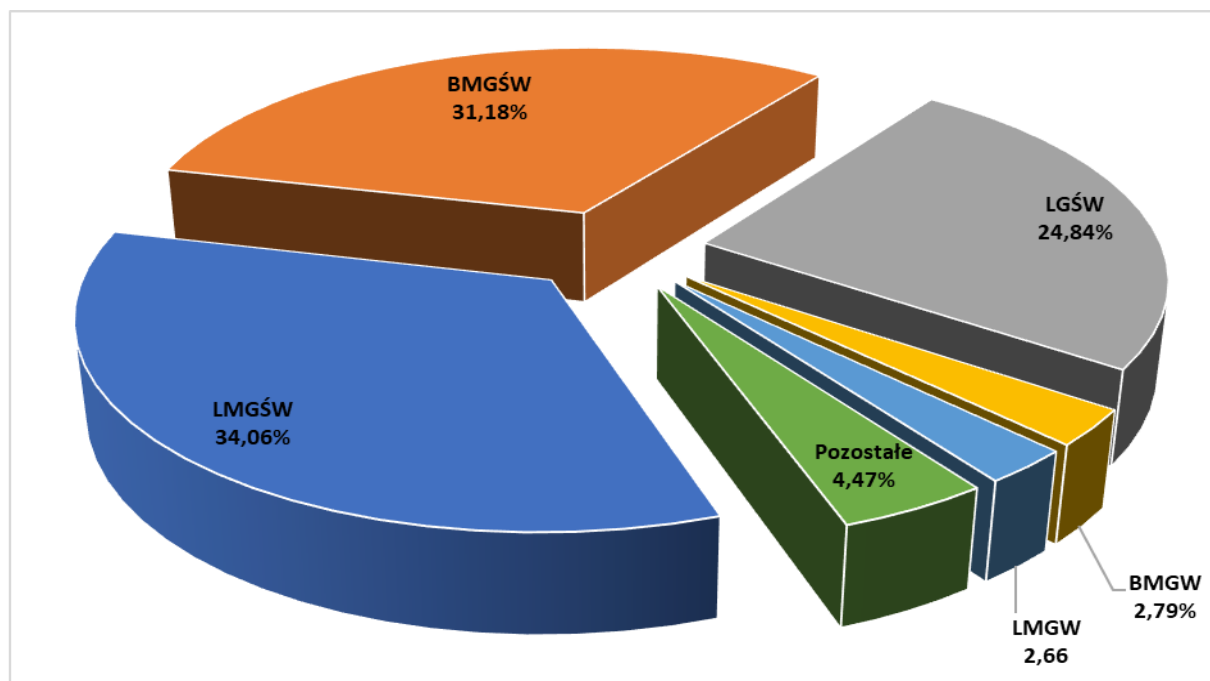
2.3. TYPY SIEDLISKOWE LASU.

Tab. 2. Zestawienie typów siedliskowych lasów w Nadleśnictwie Bystrzyca Kłodzka, wg stanu na 01.01.2020 r.:

Typ siedliskowy lasu	Obręby				Nadleśnictwo	
	Bystrzyca Kłodzka		Pokrzywno		Pow. [ha]	Udział [%]
	Pow. [ha]	Udział [%]	Pow. [ha]	Udział [%]		
1	2	3	4	5	6	7
LMWYŻŚW	49,47	0,69	-	0,00	49,47	0,40
LWYŻŚW	110,66	1,54	-	0,00	110,66	0,89
LWYŻW	12,84	0,18	-	0,00	12,84	0,10
LŁWYŻ	14,37	0,20	-	0,00	14,37	0,12
BGŚW	88,57	1,23	116,97	2,23	205,54	1,65
BMGŚW	1446,07	20,14	2426,60	46,31	3872,67	31,18
BMGW	73,44	1,02	272,69	5,20	346,13	2,79
BMGB	3,39	0,05	48,12	0,92	51,51	0,41
LMGŚW	2575,71	35,87	1653,68	31,56	4229,39	34,06
LMGW	123,48	1,72	207,24	3,96	330,72	2,66
LGŚW	2620,64	36,50	464,60	8,87	3085,24	24,84
LGW	29,63	0,41	45,77	0,87	75,40	0,61
LŁG	32,64	0,45	3,96	0,08	36,60	0,29
Razem	7180,91	100,00	5239,63	100,00	12420,54	100,00

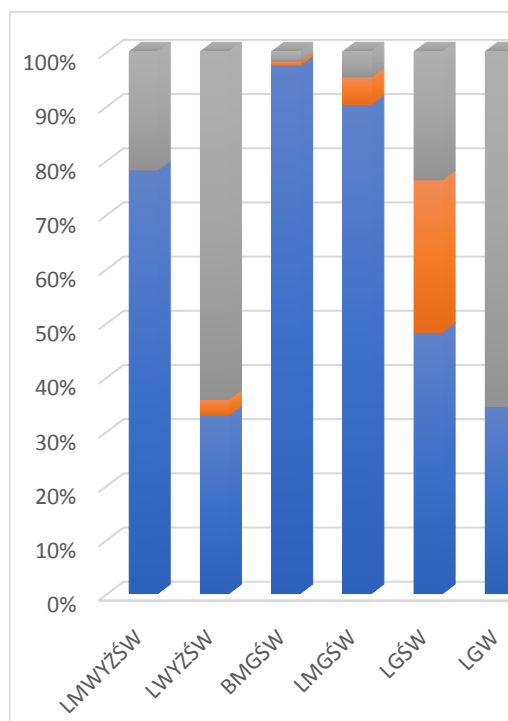
*grunty leśne zalesione i niezalesione

Ryc. 2. Struktura typów siedliskowych lasu w Nadleśnictwie Bystrzyca Kłodzka:



2.4. STRUKTURA GATUNKOWA DRZEWOSTANÓW W TYPACH SIEDLISKOWYCH LASU.

Ryc. 3. i tab. 3. Na siedliskach zarówno górskich jak i wyżynnych gatunkiem panującym jest świerk, jedynie na siedliskach lasu i lasu mieszanego w pewnym zakresie odznacza się udział buka:



Cecha	Gatunek	
	ŚW	BK
1	2	3
Udział powierzchniowy [%]	81,26	8,98
Udział miąższościowy [%]	85,27	6,84
Przeciętna zasobność [m ³ /ha]	364	264

2.5. POWIERZCHNIOWA I MIĄŻSZOŚCIOWA TABELA KLAS WIEKU.

Tab. 4. Zestawienie porównawcze powierzchni, zasobności i przeciętnego zapasu dla Nadleśnictwa Bystrzyca Kłodzka:

Wg stanu na	Gr. leś. niezal.	Przestoje	Klasa wieku										Razem	
			I	II	III	IV	V	VI	VII	VIII	KO	KDO	grunty zal.	grunty zal. i niezal.
			1 – 20	21 – 40	41 – 60	61 – 80	81 – 100	101 - 120	121 – 140	>141				
1	2	3	4	5	6	7	8	9	10	11	12	13	14	15
1.			Powierzchnia: ha /%											
1 I 2020 r.	40,50		442,20	1819,38	1936,20	1474,24	1516,81	442,17	245,52	78,02	4345,97	79,53	12380,04	12420,54
	0,33%		3,56%	14,65%	15,59%	11,87%	12,21%	3,56%	1,98%	0,63%	34,99%	0,64%	99,67%	100,00%
1 I 2010 r.	31,41		828,34	1531,39	2336,95	1733,49	2051,44	919,89	195,39	45,50	2650,74	82,92	12376,05	12407,46
	0,25%		6,68%	12,34%	18,84%	13,97%	16,53%	7,41%	1,57%	0,37%	21,36%	0,67%	99,75%	100,00%
Różnica	9,09		-386,14	287,99	-400,75	-259,25	-534,63	-477,72	50,13	32,52	1695,23	-3,39	3,99	13,08
	28,94%		-46,62%	18,81%	-17,15%	-14,96%	-26,06%	-51,93%	25,66%	71,47%	63,95%	-4,09%	0,03%	0,11%
2.			Zasoby miąższności: m³ /%											
1 I 2020 r.	774	24494	8715	282395	691155	675350	714025	239160	112315	34150	1482145	28780	4292684	4293458
	0,02%	0,57%	0,20%	6,58%	16,10%	15,73%	16,63%	5,57%	2,62%	0,80%	34,52%	0,67%	99,98%	100,00%
1 I 2010 r.	731	15691	8740	227815	924230	805165	1050900	516475	88540	18645	952480	34300	4642981	4643712
	0,02%	0,34%	0,19%	4,91%	19,90%	17,34%	22,63%	11,12%	1,91%	0,40%	20,51%	0,74%	99,98%	100,00%
Różnica	43	8803	-25	54580	-233075	-129815	-336875	-277315	23775	15505	529665	-5520	-350297	-350254
	5,88%	56,10%	-0,29%	23,96%	-25,22%	-16,12%	-32,06%	-53,69%	26,85%	83,16%	55,61%	-16,09%	-7,54%	-7,54%
3.			Przeciętna zasobność: m³ na 1ha											
1 I 2020 r.	19		20	155	357	458	471	541	457	438	341	362	347	346
1 I 2010 r.	23		11	149	395	464	512	561	453	410	359	414	375	374
Różnica	-4		9	6	-39	-6	-42	-21	4	28	-18	-52	-28	-29
	-17,88%		86,79%	4,34%	-9,74%	-1,37%	-8,11%	-3,66%	0,95%	6,82%	-5,09%	-12,52%	-7,57%	-7,64%

2.6. CHARAKTERYSTYKA GOSPODARKI NASIENNEJ.

- Wyłączone drzewostany nasienne: Nadleśnictwo Bystrzyca Kłodzka posiada 7 drzewostanów nasiennych wyłączonych (WDN) - tab.5.:

Gatunek	Obręb				Nadleśnictwo Bystrzyca Kłodzka	
	Bystrzyca Kłodzka		Pokrzywno		[ha]	[szt.]
	[ha]	[szt.]	[ha]	[szt.]		
1	2	3	4	5	6	7
sosna zwyczajna	15,16	2	-	-	15,16	2
modrzew europejski	6,69	2	-	-	6,69	2
świerk pospolity	-	-	9,08	1	9,08	1
jodła pospolita	-	-	4,27	1	4,27	1
daglezja zielona	-	-	7,22	1	7,22	1
Razem	21,85	4	20,57	3	42,42	7

- Gospodarcze drzewostany nasienne: Nadleśnictwo Bystrzyca Kłodzka posiada 39 drzewostanów nasiennych gospodarczych (GDN) - tab.6.:

Gatunek	Obręb				Nadleśnictwo	
	Bystrzyca Kłodzka		Pokrzywno		[ha]	[szt.]
	[ha]	[szt.]	[ha]	[szt.]		
1	2	3	4	5	6	7
świerk pospolity	97,21	17	22,46	9	119,67	26
jodła pospolita	2,40	1	-	-	2,40	1
buk pospolity	35,48	8	7,07	1	42,55	9
jesion wyniosły	7,16	3	-	-	7,16	3
Razem	142,25	29	29,53	10	171,78	39

- Drzewa mateczne: w Nadleśnictwie Bystrzyca Kłodzka występują 42 drzewa mateczne.
- Uprawy pochodne: Nadleśnictwo Bystrzyca Kłodzka posiada wyznaczone 12 bloków upraw pochodnych o łącznej powierzchni 292,71 ha.

- Drzewostany zachowawcze i drzewa zachowawcze: w Nadleśnictwie Bystrzyca Kłodzka brak jest drzewostanów zachowawczych, natomiast występują drzewa zachowawcze jodły pospolitej w ilości 187 szt..
- Powierzchnie badawcze: wg stanu na 01.01.2020 r. na terenie Nadleśnictwa Bystrzyca Kłodzka znajdują się osiem powierzchni doświadczalnych.

Zgodnie z rozporządzeniem Ministra Środowiska z dnia 29 lipca 2015 r. w sprawie wykazu, obszarów i map regionów pochodzenia leśnego materiału rozmnożeniowego”, Nadleśnictwo Bystrzyca Kłodzka, należy do 50-go i 70-go zwykłego i 71-go matecznego regionu pochodzenia leśnego materiału rozmnożeniowego.

3. CHARAKTERYSTYKA WARUNKÓW EKONOMICZNYCH NADLEŚNICTWA.

- Struktura gospodarcza regionu w znacznej mierze zależy od występujących uwarunkowań geograficznych (rzeźba terenu), komunikacyjnych oraz odległości od aglomeracji miejskich. Jest to region, na który dominujący wpływ ma znajdujące się poza zasięgiem terytorialnym miasta Kłodzko oraz miasta Polanica Zdrój i Duszniki Zdrój. Teren nadleśnictwa charakteryzuje się rolniczo-turystycznym zagospodarowaniem. Znajdujące się w zasięgu terytorialnym miejscowości Lasówka, Spalona, Długopole Dolne mają wybitny charakter turystyczny zarówno w okresie letnim jak i zimowym.
- Wybrane czynniki mające wpływ na stopień trudności prowadzenia gospodarki leśnej, takie jak udział lasowych i olsowych typów siedliskowych lasu, udział gatunków liściastych oraz udział I, II klasy wieku, drzewostanów w klasach odnowienia i do odnowienia są generalnie na relatywnie wyższym poziomie niż w RDLP Wrocław, czy w całych Lasach Państwowych. Do czynników wpływających na podniesienie trudności gospodarowania zaliczyć można:
 - drzewostany na gruntach porolnych, których powierzchnia wynosi 1339,73 ha, co stanowi 10,79% drzewostanów ogółem,
 - udział siedlisk wilgotnych i bagiennych na poziomie 6,67%, co utrudnia zadania w użytkowaniu i hodowli lasu,
 - udział drzewostanów w KO (35,10%) i KDO (0,64%),
 - długa granica polno-leśna.
- Zgodnie z Zarządzeniem Nr 90 Dyrektora Generalnego Lasów Państwowych z dnia 29 grudnia 2014 roku *w sprawie określenia terytorialnego zasięgu działania nadleśnictw nadzorowanych przez Regionalną Dyрекcję Lasów Państwowych we Wrocławiu*

powierzchnia zasięgu terytorialnego Nadleśnictwa Bystrzyca Kłodzka wynosi 341,58 km². Lasy Nadleśnictwa Bystrzyca Kłodzka składają się z 101 kompleksów leśnych. Z powierzchni gruntów nadleśnictwa wydzielonych zostało 25 enklaw śródleśnych gruntów obcych. Na terenie gruntów nadleśnictwa znajdują się również liczne półenklawy.

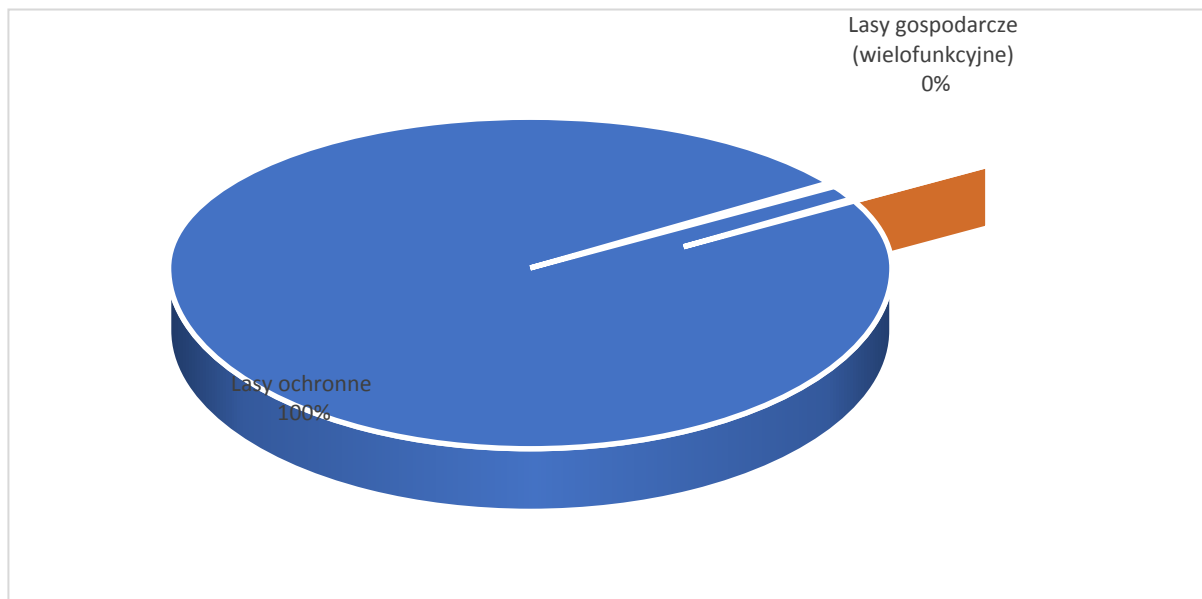
- Przez teren nadleśnictwa przebiegają dwa szlaki kolejowe zelektryfikowane. Sieć komunikacyjna z drogami asfaltowymi, na terenie zasięgu terytorialnego nadleśnictwa jest dobrze rozwinięta. Pod względem dostępności terenów leśnych należy uznać, że do głównych kompleksów leśnych na terenie działalności Nadleśnictwa Bystrzyca Kłodzka dostępność jest dobra. Oprócz głównych dróg krajowych i wojewódzkich, w zasięgu terytorialnym nadleśnictwa znajduje się szereg dróg powiatowych i gminnych o nawierzchni asfaltowej łączących poszczególne wsie i małe miejscowości, będące głównie w dobrym stanie technicznym. Drogi wywozowe na terenie lasów są dobrej jakości, jednak w dalszym ciągu wymagają modernizacji i dostosowania do potrzeb nadleśnictwa. Długość dróg, o szerokości powyżej 2 m, w Nadleśnictwie Bystrzyca Kłodzka wynosi 492,14 km.

4. PODZIAŁ NA GRUPY LASÓW.

Dla celów planowania urządzeniowego utworzono gospodarstwa na podstawie dominującej funkcji pełnionej przez las (z uwzględnieniem wszystkich funkcji pozostałych), a także przyjętych celów gospodarowania (z uwzględnieniem możliwości produkcyjnych siedlisk leśnych). Poniżej zestawienie powierzchni wg głównych funkcji lasu - tab. 7.:

Lp.	Główna funkcja lasu	Obręb Bystrzyca Kłodzka		Obręb Pokrzywno		Nadleśnictwo	
		Powierzchnia gruntów zales. i niezales. ha /%					
1	2	3	4	5	6	7	8
1	Lasy ochronne	7133,88	99,35%	5234,92	99,91%	12368,80	99,58%
2	Lasy gospodarcze (wielofunkcyjne)	47,03	0,65%	4,71	0,09%	51,74	0,42%
3	Razem	7180,91	100,00%	5239,63	100,00%	12420,54	100,00%

Ryc. 4. Udział powierzchniowy wg głównych funkcji lasu:



Tab. 8. Podział na wiodące kategorie ochronności z podziałem na obręby i łącznie dla nadleśnictwa przedstawia się następująco:

Lp.	Kategoria lasu	Obręby		Nadleśnictwo	
		Bystrzyca Kłodzka	Pokrzywno	Powierzchnia [ha] Miąższość [m ³]	%
		3	4		
1	Rezerwaty	-	-	-	-
2	Lasy ochronne razem	7133,88	5234,92	12368,80	99,58
3	wodochronne	5876,26	2952,56	8828,82	71,08
4	nasienne	21,85	20,57	42,42	0,34

Lp.	Kategoria lasu	Obręby		Nadleśnictwo	
		Bystrzyca Kłodzka	Pokrzywno		
		Powierzchnia [ha] Miąższość [m³]			% %
1	2	3	4	5	6
		10335	11130	21465	0,50
5	cenne fragm. przyrody	30,23	62,59	92,82	0,75
		6970	19230	26200	0,61
6	w miastach i wokół miast	4,40	490,62	495,02	3,99
		1280	174853	176133	4,10
7	stałe pow. badaw. i dośw.	5,87	-	5,87	0,05
		555	-	555	0,01
8	glebochronne	301,81	327,41	629,22	5,07
		90575	146530	237105	5,52
9	uzdrowiskowe	893,46	1308,86	2202,32	17,73
		376993	416673	793666	18,49
10	ostoje zwierząt	-	72,31	72,31	0,58
		-	22113	22113	0,52
3	Lasy wielofunkcyjne (gospodarcze)	47,03	4,71	51,74	0,42
		2953	524	3477	0,08
Razem		7180,91	5239,63	12420,54	100,00
		2477378	1816090	4293468	100,00

5. PODZIAŁ NA GOSPODARSTWA.

- Gospodarstwo specjalne (S) - utworzono na **506,95 ha** powierzchni leśnej nadleśnictwa, do którego kwalifikowano drzewostany pełniące funkcje specyficzne.

Tab. 9. Struktura gospodarstwa specjalnego

Lp.	Dominująca funkcja	Nadleśnictwo Bystrzyca Kłodzka	
		ha /%	
1	2	3	4
1	lasy uzdrowiskowe w strefach A i B ochrony uzdrowiskowej	230,71	45,51
2	lasy glebochronne na stokach o nachyleniu powyżej 45° oraz na stromych zboczach jarów, wąwozów i wzgórz	59,44	11,73
3	lasy wodochronne w strefach ochronnych ujęć wody i źródeł wody, wyodrębnionych stosownymi decyzjami administracyjnymi	1,53	0,30
4	drzewostany objęte prawnym zakazem pozyskiwania drewna ze względu na szczególne znaczenie dla ochrony przyrody– strefa puchacza	19,16	3,78
5	wyłączone powierzchnie badawcze i doświadczalne	28,73	5,67
6	wyłączone drzewostany nasienne	42,42	8,37
7	lasy o szczególnym znaczeniu dla obronności i bezpieczeństwa państwa	1,04	0,21
8	lasy stanowiące cenne fragmenty rodzimej przyrody na siedliskach bagiennych i łągowych oraz priorytetowe siedliska Natura 2000 (91D0, 91E0, 9180),	132,76	24,44
Razem		506,95	100

* dotyczy to siedlisk występujących w obszarach Natura 2000.

*

- Gospodarstwo lasów ochronnych (O) - utworzono na **11867,75 ha** powierzchni leśnej nadleśnictwa. Gospodarstwo obejmuje lasy ochronne, z wyjątkiem zaliczonych do gospodarstwa specjalnego.
- Gospodarstwo przerębowo-zrębowe (GPZ) - zaliczano tu wszystkie drzewostany w lasach gospodarczych, w których ze względu na typ siedliskowy lasu oraz TD i aktualny skład gatunkowy stosuje się przerębowo - zrębowy sposób zagospodarowania. Gospodarstwo przerębowo-zrębowe opisano na **45,84 ha** powierzchni leśnej nadleśnictwa.

W planie na lata 2020-2029 dla Nadleśnictwa Bystrzyca Kłodzka nie tworzy się gospodarstw: zrębowego (GZ) oraz przerębowego (GP).

6. ETAT UŻYTKOWANIA RĘBNEGO I PRZEDRĘBNEGO.

Na nadchodzące 10-lecie zaprojektowano użytki główne w wielkości **1 211 387 m³** brutto. Proponowana wielkość rozmiaru użytkowania przedrębnego dla Nadleśnictwa Bystrzyca Kłodzka w drzewostanach przewidzianych do użytkowania przedrębnego wynosi: **319 946,00 m³** brutto.

Tab. 10. Zestawienie łączne etatu użytków głównych dla Nadleśnictwa Bystrzyca Kłodzka przelicznik brutto/netto - współczynnik 0,8:

Kategoria cięć	Obręb Bystrzyca Kłodzka				Obręb Pokrzywno				Nadleśnictwo			
	Powierzchnia		Miąższość grubizny		Powierzchnia		Miąższość grubizny		Powierzchnia		Miąższość grubizny	
	ha		w m ³		ha		w m ³		ha		w m ³	
	cięcia* (manipulacyjna)	do odnowienia	brutto	netto	cięcia* (manipulacyjna)	cięcia* (manipulacyjna)	brutto	netto	cięcia* (manipulacyjna)	do odnowienia	brutto	netto
1	2	3	4	5	6	7	8	9	10	11	12	13
1. Użytki rębne: A. Zaliczone na poczet przyjętego etatu (powierzchniowego)	3512,59	799,82	586070	525012	2603,41	775,40	359201	322026	6116,00	1575,22	945271	847038
Spodziewany przyrost 5% miąższości użytków rębnych	-	-	29304	26257	-	-	17960	16091	-	-	47264	42348
Łącznie użytki rębne ze spodziewanym przyrostem	3512,59	799,82	615374	551269	2603,41	775,40	377161	338117	6116,00	1575,22	992535	889386
B. Nie zaliczone na poczet przyjętego etatu (powierzchniowego) 1. uprzątnięcie płazowin	-	-	-	-	-	-	-	-	-	-	-	-
2. uprzątnięcie nasienników i	-	-	1605	1427	-	-	700	628	-	-	2305	2055

Kategoria cięć	Obręb Bystrzyca Kłodzka				Obręb Pokrzywno				Nadleśnictwo			
	Powierzchnia		Miąższość grubizny		Powierzchnia		Powierzchnia		Powierzchnia		Miąższość grubizny	
	ha		w m ³		ha		ha		ha		w m ³	
	cięcia* (manipulacyjna)	do odnowienia	brutto	netto	cięcia* (manipulacyjna)	do odnowienia	brutto	netto	cięcia* (manipulacyjna)	do odnowienia	brutto	netto
1	2	3	4	1	2	3	4	1	2	3	4	1
przestojów												
3. pozostałe	-	-	-	-	-	-	-	-	-	-	-	-
Razem nie zaliczone	-	-	1605	1427	-	-	700	628	-	-	2305	2055
Razem użytki rębne	3512,59	799,82	616979	552696	2603,41	775,40	377861	338745	6116,00	1575,22	994840	891441
II. Użytki przedrębne												
A. Czyszczenia	-	-	-	-	-	-	-	-	-	-	-	-
B. Trzebieże	2669,47	-	233365	186692	2040,49	-	166568	133254	4709,96	-	399933	319946
Razem użytki przedrębne (m³ wg przyjętego etatu)	2669,47	-	233365	186692	2040,49	-	166568	133254	4709,96	-	399933	319946
Ogółem użytki główne (I+II)	6182,06	799,82	850344	739388	4643,90	775,40	544429	471999	10825,96	1575,22	1394773	1211387

*dotyczy rzeczywistej powierzchni manipulacyjnej bez uwzględniania powtórzeń (nawrotów) w 10-leciu

7. ZASTOSOWANE SPOSOBY UŻYTKOWANIA RĘBNEGO

Użytkowanie rębne jest projektowane zgodnie z uwzględnieniem ramowych (kierunkowych) wytycznych zawartych w „Zasadach hodowli lasu z 2011 r.” oraz innych wytycznych i instrukcji obowiązujących w Lasach Państwowych oraz zgodnie z ustaleniami KZP.

Tab. 11. W poszczególnych typach siedliskowych lasu przyjęto następujące rodzaje rębni:

Lp.	TSL	Rodzaj rębni
1	2	3
1	BGśw	IV, II, I
2	BMGśw	IV, II, I
3	BMGw	IV, II, I
4	BMGb	IV, II
5	LMGśw	IV, II, I
6	LMGw	IV, II, I
7	LGśw	IV, II, I
8	LGw	IV, II, I
9	LŁG	II, IV
10	LMwyż	IV, II, I
11	Lwyżśw	IV, II, I
12	Lwyżw	IV, II, I
13	Ltwyż	II, IV

8. ZESTAWIENIE ZBIORCZE WSKAZAŃ GOSPODARCZYCH Z OPISÓW TAKSACYJNYCH W ZAKRESIE HODOWLI LASU.

Zadania z zakresu prac hodowlanych - odnowienia, zalesienia, pielęgnowania lasu, melioracji agrotechnicznych i wodnych zostały ujęte we wskazaniach gospodarczych opisu taksacyjnego sporządzonych dla Nadleśnictwa Bystrzyca Kłodzka dla poszczególnych obrębów leśnych. Zestawienie zadań z zakresu hodowli lasu zostało przedstawione w poniższej tabeli spodziewanego rozmiaru prac z hodowli lasu w Nadleśnictwie Bystrzyca Kłodzka - tab. 12.

Typ siedliskowy lasu	Odnowienia i zalesienia							Poprawki i uzupełnienia	Ogółem odnowienia i zalesienia oraz poprawki i uzupełnienia	Wprowadzanie podsztytów	Pielęgnowanie				Melioracje	
	otwarte			pod osłoną			razem				upraw		młodników	razem	wodne	agrotechniczne
	halizny, plazowiny, zręby	grunty nieleśne	zręby projektowane	przy rębniach złożonych	podsadzenia	dolesianie luk i przerzedzeń					pielęgnowanie gleby	czyszczenia wczesne				
1	2	3	4	5	6	7	8	9	10	11	12	13	14	15	16	17
BGŚW				16,42			16,42		16,42		1,00	9,51	25,52	36,03		16,42
BMGB													0,48	0,48		
BMGŚW	5,93			514,29			520,22	1,46	521,68		111,70	310,63	609,17	1031,50		523,46
BMGW				34,50		0,12	34,62		34,62		3,21	19,61	27,40	50,22		34,62
LGŚW	3,84	21,17	8,04	312,32	7,36	9,19	361,92	12,90	374,82		160,85	218,77	740,03	1119,65		375,56
LGW	1,23			2,93			4,16		4,16		1,93	0,70	2,80	5,43		4,16
LŁG																
LMGŚW		11,03	9,71	619,22	0,46	1,30	641,72	3,13	644,85		202,04	418,72	765,61	1386,37		647,97
LMGW				38,14			38,14		38,14		6,54	22,48	23,04	52,06		38,14
LMWYŻŚW				10,24		0,12	10,36		10,36		6,50	5,26	10,91	22,67		10,36
LWYŻŚW				16,29	0,36	0,63	17,28		17,28		5,22	3,12	21,04	29,38		17,28
LWYŻW																
OGÓLEM	11,00	32,20	17,75	1564,35	8,18	11,36	1644,84	17,49	1662,33		498,99	1008,80	2226,00	3733,79		1667,97

9. FORMY OCHRONY PRZYRODY NA GRUNTACH NADLEŚNICTWA BYSTRZYCA KŁODZKA.

W granicach zasięgu terytorialnego Nadleśnictwa Bystrzyca Kłodzka znajdują się:

- obszar chronionego krajobrazu:
 - „Góry Bystrzyckie i Orlickie”.
- obszary Natura 2000:
 - OZW Pasma Krowiarki PLH020019,
 - OZW Dzika Orlica PLH020061,
 - OZW Sztolnia w Młotach PLH020070,
 - OZW Dolina Bystrzycy Łomnickiej PLH020083,
 - OZW Góry Złote PLH020096..

Ponadto w granicach zasięgu terytorialnego (administracyjnego) nadleśnictwa zlokalizowanych jest 22 pomników przyrody, a także chronione gatunki roślin, zwierząt oraz grzybów. Szczegółowe omówienie walorów przyrodniczych Nadleśnictwa zawiera „Program Ochrony Przyrody dla Nadleśnictwa Bystrzyca Kłodzka wg stanu na 01.01.2020 r.” stanowiący część planu urządzenia lasu dla Nadleśnictwa Bystrzyca Kłodzka.

10. PORÓWNANIE POWIERZCHNI LEŚNEJ I ZASOBÓW DRZEWNYCH W KOLEJNYCH PLANACH URZĄDZANIA LASU.

Tab. 13.

Lp.	WSKAŹNIK	Jedn.	Stan na					
			01. 10	01.10	01.01	01.01.	01.01.	01.01.
			1963 r. 1965 r.	1974 r.	1990 r.	2000 r.	2010 r.	2020 r.
1	2	3	4	5	6	7	8	8
1	Powierzchnia leśna zalesiona i niezalesiona	ha*	11253	11860	11952	12174	12408	12421
2	Zasoby miąższości	tys. m ³	2550	2788	4021	3757	4644	4294
3	Przeciętna zasobność d-stanów na 1 ha w podklasach wieku							
	Ila	m ³	78	52	66	62	100	96
	Ilb	m ³	152	142	159	172	222	214
	IIla	m ³	233	210	340	294	375	302
	IIlb	m ³	300	290	405	358	421	384
	IVa	m ³	375	345	468	386	473	455
	IVb	m ³	363	393	510	427	461	466
	Va	m ³	410	375	539	466	499	448

Lp.	WSKAŹNIK	Jedn.	Stan na					
			01. 10	01.10	01.01	01.01.	01.01.	01.01.
			1963 r. 1965 r.	1974 r.	1990 r.	2000 r.	2010 r.	2020 r.
1	2	3	4	5	6	7	8	8
	Vb	m ³	385	387	505	482	533	522
	VI	m ³	390	400	474	457	561	541
	VII	m ³	314	272	404	414	446	453
	Klasa odnowienia	m ³	-	242	281	282	360	341
	Klasa do odnowienia	m ³	-	276	285	268	414	362
4	Przeciętna zasobność na 1 ha	m ³	227	234	338	309	374	347
5	Przeciętny wiek	lat	50	58	64	68	72	81
6	Spodziewany bieżący przyrost drzewostanów na 1 ha - tablicowy	m ³	4,5	4	5,3	4,5	9,6	8,5
7	Przeciętna miąższość użytków rębnych na 1 ha (za okres ubiegły)	m ³	3,6	3,3	2,7	1,9	5,7	
8	Przeciętna miąższość użytków przedrębnych na 1 ha (za okres ubiegły)	m ³	1,4	1,7	2,5	4,5	2,8	
9	Uzyskany w ubiegłym okresie bieżący roczny przyrost drzewostanów na 1 ha	m ³				7	7,8	
10	Średni wiek rębności drzewostanów							102

* w pełnych hektarach

W Nadleśnictwie Bystrzyca Kłodzka w stanie zasobów drzewnych pomiędzy IV a V rewizją urządzenia lasu nastąpił:

- spadek zapasu drzewostanów o **350 297 m³** (powierzchnia leśna zalesiona i niezalesiona), co stanowi spadek o 7,54% w stosunku do zapasu z IV rewizji u.l.;
- spadek zasobności na powierzchni leśnej o **28 m³/ha** (powierzchnia leśna zalesiona i niezalesiona), co w stosunku do zasobności z IV rewizji u.l. stanowi spadek o 7,64%;
- wzrost powierzchni leśnej o **32,99 ha**;
- aktualna zasobność drzewostanów nadleśnictwa wynosi **346 m³/ha** (powierzchnia leśna zalesiona i niezalesiona) i **347 m³/ha** (powierzchnia leśna zalesiona);
 - wzrost powierzchni drzewostanów w klasie odnowienia z **2650,74 ha** wg stanu na 2010 r. do **4345,97 ha** obecnie oraz spadek drzewostanów w KDO z **82,92 ha** do **79,53 ha** obecnie;
 - zmiana przeciętnego wieku z **72 lat** wg stanu na 2010 r. do **81 lat** obecnie.

11. ZESTAWIENIE PLANU URZĄDZENIA LASU.

Składniki planu urządzenia lasu Nadleśnictwa Bystrzyca Kłodzka:

- Elaborat - ogólny opis lasów Nadleśnictwa,
- Tabele - wykaz projektowanych cieć rębnych z zestawieniami tabelarycznymi dla Nadleśnictwa i obrębów leśnych,
- Opisy taksacyjne lasów,
- Program Ochrony Przyrody,
- Prognoza Oddziaływania na Środowisko,
- Materiały kartograficzne,
- Materiały dla leśniczych.