

Strategiczny Program Badań  
Naukowych i Prac Rozwojowych

„Społeczny i gospodarczy  
rozwój Polski w warunkach  
globalizujących się rynków”  
**GOSPOSTRATEG**

21.06.2024



Cel główny



**Wzrost wykorzystania w perspektywie do 2028 r. rezultatów badań społeczno-ekonomicznych w kształtowaniu krajowych i regionalnych polityk rozwojowych**

Cele szczegółowe



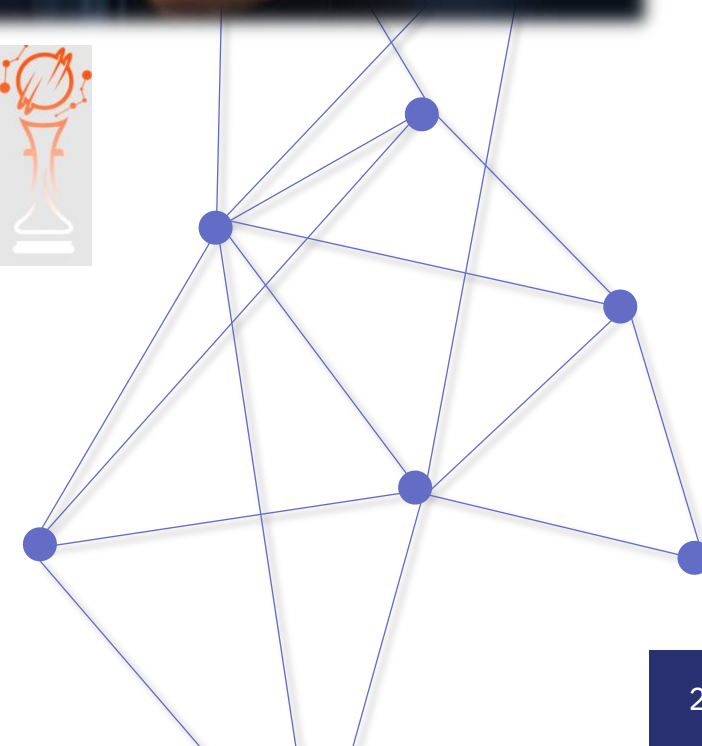
**Wdrożenie polityk, strategii, dokumentów operacyjnych i konkretnych rozwiązań opracowanych w ramach Programu.**

**Wdrożenie rozwiązań opracowanych w ramach Programu, wzmacniających kapitał społeczny niezbędny do realizacji krajowych i regionalnych polityk rozwojowych.**

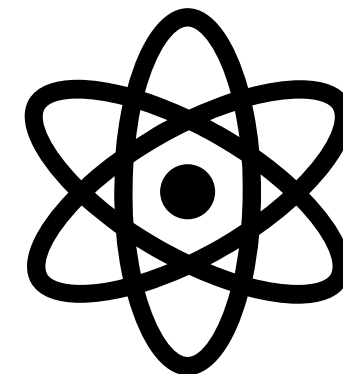
**Budżet programu GOSPOSTRATEG wynosi 500 mln zł**



Program strategiczny  
**GOSPOSTRATEG**



# Zakres tematyczny Programu



Pułapka braku  
równowagi

Pułapka słabości  
instytucji

- Strategia na Rzecz Odpowiedzialnego Rozwoju
- Strategia Produktyności 2030

Pułapka średniego  
dochodu i  
przeciętnego  
produktu

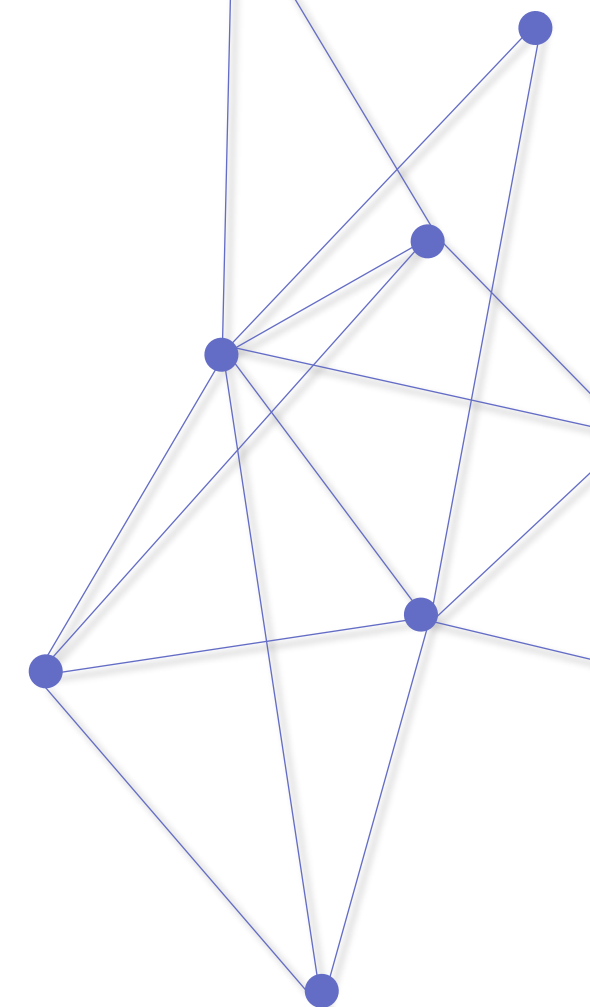
Pułapka  
demograficzna



## KONKURSY NA PROJEKTY ZAMAWIANE

Obejmujące zakres tematyczny określony w wyniku naboru na propozycje zamówień rozwiązań wyzwań strategicznych skierowanego do uprawnionych Instytucji Zamawiających, prowadzących politykę rozwojową Polski, tj.: ministerstw, Prezydenta RP, Kancelarii Sejmu i Senatu RP, Rady Ministrów, samorządów województw, powiatowych i gminnych, związków metropolitalnych oraz Narodowego Banku Polskiego.

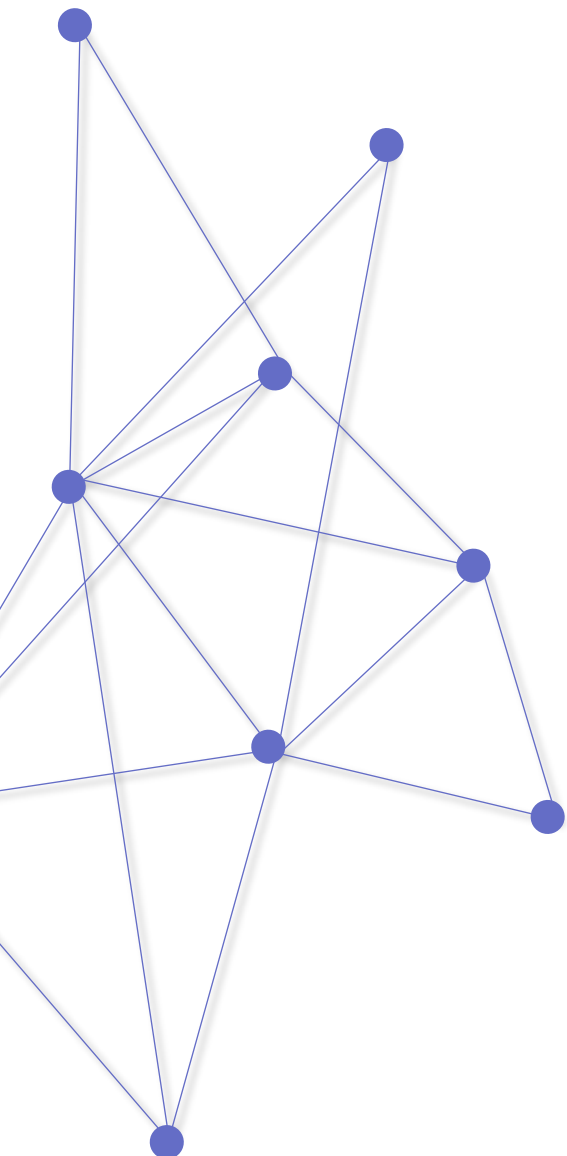
**Instytucja Zamawiająca nie wchodzi w skład konsorcjum realizującego projekt (jest za to stroną Umowy, staje się właścicielem wypracowanego rozwiązania, które musi wdrożyć w okresie do 3 lat od zakończenia realizacji Projektu).**



## KONKURSY NA PROJEKTY OTWARTE

Obejmujące cały zakres tematyczny Programu. **Rolę wiodącą w konsorcjum ma podmiot posiadający zdolność do wdrożenia rozwiązania będącego wynikiem realizacji Projektu.**

# Rodzaje zadań objętych finansowaniem



## Rodzaje zadań objętych finansowaniem w ramach Programu

**Badania naukowe (w tym badania podstawowe i badania przemysłowe)**

**Eksperymentalne prace rozwojowe**

**Prace przedwdrożeniowe**  
**Obligatoryjne**

# Wskaźniki – monitorowanie i ocena stopnia realizacji celów Programu



## Wskaźniki wpływu

Lp.	Opis	Wartość bazowa	Wartość docelowa
1.	Liczba wypracowanych rozwiązań włączonych do głównego nurtu polityki.	0	<b>20</b>
2.	Liczba wdrożonych strategii, dokumentów operacyjnych i konkretnych rozwiązań.	0	<b>40</b>
3.	Liczba instytucji korzystających z wypracowanych rozwiązań.	0	<b>80</b>
4.	Liczba osób korzystających z wypracowanych rozwiązań.	0	<b>800 000</b>

## Wskaźniki rezultatu

Lp.	Opis	Wartość bazowa	Wartość docelowa
1.	Liczba zakończonych pilotaży (wdrożeń) wypracowanych rozwiązań.	0	<b>80</b>
2.	Liczba osób zaangażowanych w wypracowywanie rozwiązań.	0	<b>80 000</b>
3.	Liczba publikacji, w tym publikacji internetowych, na temat wypracowanych rozwiązań.	0	<b>2 000</b>

## Wskaźniki produktu

Lp.	Opis	Wartość bazowa	Wartość docelowa
1.	Liczba wypracowanych diagnoz.	0	<b>160</b>
2.	Liczba wypracowanych polityk, strategii oraz dokumentów operacyjnych.	0	<b>160</b>
3.	Liczba opracowanych rozwiązań.	0	<b>320</b>
4.	Liczba pilotaży (wdrożeń) wypracowanych rozwiązań.	0	<b>130</b>

# Wskaźniki – monitorowanie i ocena stopnia realizacji celów programu



**Wskaźniki wpływu** - mierzone w trakcie ewaluacji ex-post wykonanej 3 lata po zakończeniu Programu na podstawie ankiet dostarczonych przez wykonawców oraz ewaluacji dokonanych przez zewnętrznych audytorów. W tym punkcie analizie zostanie poddana trwałość oraz upowszechnienie rozwiązań wdrożonych w ramach Programu.

**Wskaźniki rezultatu** - mierzone po zakończeniu Programu, przed upływem 3 lat, na podstawie informacji dostarczonych przez wykonawców po zakończeniu Programu oraz ewaluacji. W tym punkcie analizie zostanie poddana skuteczność wypracowanych rozwiązań oraz ich odbiór społeczny.

**Wskaźniki produktu** - mierzone w trakcie i po zakończeniu realizacji projektu finansowanego w ramach Programu, na podstawie raportów okresowych oraz raportu końcowego dostarczonych przez wykonawców oraz opinie ekspertów oceniających raporty okresowe.



**Szczegółowe definicje poszczególnych wskaźników -> patrz: Opis Programu**

# Informacje o sposobie składania propozycji tematów w ramach PS GOSPOSTRATEG





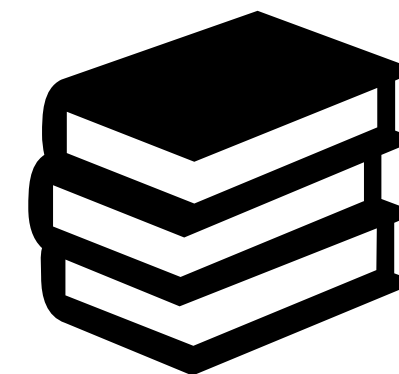
- **Celem naboru jest zebranie, ocena i wyłonienie Propozycji tematów na projekty zamawiane.**
- **Propozycje muszą prowadzić do osiągnięcia celu głównego i celów szczegółowych Programu.**
- **Propozycje muszą być zgodne z zakresem tematycznym.**
- **Wnioskodawca może złożyć w naborze Propozycję, której cel badawczy nie był przedmiotem oceny w ramach składanych wcześniej Propozycji i nie uzyskał dofinansowania, ani nie podlega aktualnej ocenie (tzn. dany cel badawczy może być finansowany tylko jeden raz).**



## Ważne linki na stronie NCBR

<https://www.gov.pl/web/ncbr/gospostrateg--konkurs-na-propozycje-tematow>

[Opis Programu Strategicznego GOSPOSTRATEG](#) (ostatnia wersja – styczeń 2024 r.)



## Kto może Wnioskodawcą naboru na propozycje tematów zamawianych w PS GOSPOSTRATEG

**Wnioskodawcą (uczestnikiem naboru, który składa Propozycję) może być wyłącznie:**

- a) Prezydent Rzeczypospolitej Polskiej,
- b) instytucja prowadząca politykę rozwojową państwa polskiego,
- c) ministerstwo,
- d) Kancelaria Sejmu RP,
- e) Kancelaria Senatu RP
- f) Narodowy Bank Polski.

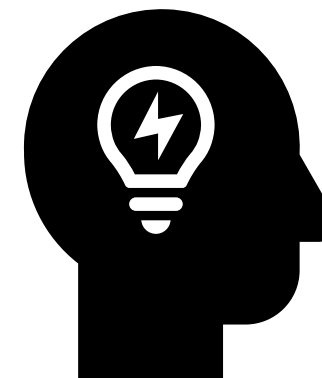


**Propozycja** – propozycja tematu badawczego projektów zamawianych, złożona do NCBR przez Wnioskodawcę, zgodnie ze wzorem stanowiącym Załącznik nr 1 do Regulaminu naboru, która posłuży do określenia zakresu tematycznego oraz warunków konkursu na projekty zamawiane;

**Projekt zamawiany** – projekt wyłaniany w drodze naboru na projekty zamawiane, którego temat określany jest przez instytucję zamawiającą;



1. Ogłoszenie
2. Sposób składania Propozycji
3. Ocena formalna Propozycji
4. Ocena merytoryczna Propozycji



# 1. Ogłoszenie

- Nabór Propozycji ogłasza Dyrektor Centrum.
- Uwaga – aktualizacja czerwiec 2024
- Wnioskodawca składa Propozycję zgodnie ze wzorem stanowiącym **Załącznik nr 1** do Regulaminu naboru.
- Nabór Propozycji prowadzony jest w **sposób ciągły** od dnia ogłoszenia.
- Propozycje rekomendowane do uwzględnienia w konkursie na projekty zamawiane będą ujmowane w najbliższym możliwym konkursie na projekty zamawiane.



## 2. Sposób składania Propozycji

- Wnioskodawca składa Propozycję w wersji elektronicznej poprzez platformę ePUAP\* na następujący adres skrzynki ePUAP: **/NCBiR/SkrytkaESP**
- Dokumenty w postaci elektronicznej powinny być podpisane kwalifikowanym podpisem elektronicznym przez osobę uprawnioną do reprezentowania Wnioskodawcy.
- W treści wiadomości przekazywanej przez ePuap, należy wskazać „**DKF-SPK**”.



# Wzór formularza Propozycji

## I. INFORMACJE O WNIOSKODAWCY

1. Informacje o Wnioskodawcy	
<b>Dane identyfikacyjne</b>	
Prezydent Rzeczypospolitej Polskiej	<input type="checkbox"/>
instytucja prowadząca politykę rozwojową państwa polskiego <sup>1</sup>	<input type="checkbox"/>
ministerstwo <sup>2</sup>	<input type="checkbox"/>
Kancelaria Sejmu RP	<input type="checkbox"/>
Kancelaria Senatu RP	<input type="checkbox"/>
Narodowy Bank Polski	<input type="checkbox"/>
<b>REGON</b>	
<b>Nazwa (pełna)</b>	
<b>Adres siedziby</b>	
<b>Ulica</b>	
<b>Nr budynku</b>	
<b>Nr lokalu</b>	
<b>Kod pocztowy</b>	
<b>Miejscowość</b>	
<b>Poczta</b>	
<b>Adres do korespondencji (jeśli inny niż adres siedziby)</b>	
<b>Ulica</b>	
<b>Nr budynku</b>	
<b>Nr lokalu</b>	
<b>Kod pocztowy</b>	
<b>Miejscowość</b>	
<b>Poczta</b>	



# Wzór formularza Propozycji

Adres do korespondencji elektronicznej	
Adres ePUAP/systemu e-Doręczenia <sup>3</sup>	
Osoba wyznaczona do kontaktu	
Imię	
Nazwisko	
Adres e-mail	
Telefon	
Osoba upoważniona do reprezentacji Wnioskodawcy	
Imię	
Nazwisko	
Adres e-mail	
Telefon	

# Wzór formularza Propozycji

## II. PODSTAWOWE INFORMACJE O PROPOZYCJI

### 1. Podstawowe informacje o propozycji

#### Tytuł

*Limit znaków: maksymalnie 300 znaków bez spacji*

#### Akronim

*Limit znaków: maksymalnie 10 znaków bez spacji*

#### Streszczenie

*Limit znaków: maksymalnie 1200 znaków bez spacji*

#### Słowa kluczowe

*Limit: min 1, max 5 słów kluczowych*

#### Klasyfikacja Propozycji wg OECD

# Wzór formularza Propozycji

## III. OPIS PROPOZYCJI

### 1. Uzasadnienie potrzeby podjęcia prac w proponowanym zakresie

Cel Propozycji

Opis (maksymalnie 600 znaków bez spacji):

### Powiązanie celu Propozycji z celami Programu

Propozycja przyczyni się do realizacji celu/-ów szczegółowych Programu (proszę zaznaczyć):

- wdrożenie polityk, strategii, dokumentów operacyjnych i konkretnych rozwiązań opracowanych w ramach Programu;
- wdrożenie rozwiązań opracowanych w ramach Programu, wzmacniających kapitał społeczny niezbędny do realizacji krajowych i regionalnych polityk rozwojowych.

Uzasadnienie powiązania Propozycji ze wskazanymi celami Programu (maksymalnie 600 znaków bez spacji):

# Wzór formularza Propozycji

## Zgodność Propozycji z zakresem tematycznym Programu

*Propozycja wpisuje się w następujący zakres/y Programu*

- 4.1 Obszar pułapki średniego dochodu i przeciętnego produktu
  - 4.1.1. Rozwój wiedzy i kompetencji – społeczeństwo uczące się
  - 4.1.2. Mechanizmy budowy innowacyjności i konkurencyjności
  - 4.1.3. Nierówności społeczne a dynamika rozwoju gospodarczego
  - 4.1.4. Społeczeństwo innowacyjne
  - 4.1.5. Rozwój kapitału społecznego
- 4.2 Obszar pułapki braku równowagi
  - 4.2.1. Umiędzynarodowienie gospodarki
  - 4.2.2. Usieciowienie gospodarki
- 4.3 Obszar pułapki demograficznej
  - 4.3.1. Wyzwania dla polityki rodzinnej wynikające ze zmian demograficznych społeczeństwa
  - 4.3.2. Rozwój technologiczny w przeciwdziałaniu zagrożeniom wynikającym ze starzenia się społeczeństwa
  - 4.3.3. Zmiany w organizacji systemu zabezpieczeń społecznych w związku ze zmianami w społeczeństwie
  - 4.3.4. Wyzwania dla polityki zdrowotnej wynikające ze zmian demograficznych społeczeństwa
  - 4.3.5. Wyzwania dla polityki rynku pracy wynikające ze zmian demograficznych społeczeństwa
  - 4.3.6. Wyzwania dla polityki migracyjnej
- 4.4 Obszar pułapki słabości instytucji
  - 4.4.1. Charakter, kierunek i skala reform instytucjonalnych sprzyjających zwiększeniu efektywności instytucji publicznych i odpowiedzialnemu rozwojowi
  - 4.4.2. Proaktywne instytucje w kontekście najważniejszych wyzwań rozwojowych

# Wzór formularza Propozycji

- 4.4.6. Wykorzystanie technologii informacyjno-komunikacyjnych do zwiększania efektywności instytucji publicznych i polityk publicznych
- 4.4.7. Wyzwania dla polityki naukowo-technologicznej i innowacyjnej w obliczu pułapki przeciętnego produktu

*Uzasadnienie zgodności Propozycji ze wskazanym zakresem tematycznym Programu (maksymalnie 600 znaków bez spacji):*

**Zidentyfikowane wyzwanie/wyzwania, których rozwiązanie ma być wynikiem projektu zamawianego**

*Opis (maksymalnie 4000 znaków bez spacji):*

**Istotność opracowania rozwiązania i skala wyzwania**

*Opis (maksymalnie 4000 znaków bez spacji):*

**W jaki sposób Propozycja wpisuje się w już podjęte działania w zakresie polityk rozwojowych prowadzonych przez Wnioskodawcę?**

*Opis (maksymalnie 3000 znaków bez spacji):*

**Efekty działań w zakresie polityk rozwojowych zrealizowanych przez Wnioskodawcę wraz ze wskazaniem interesariuszy zewnętrznych**

*Opis (maksymalnie 4000 znaków bez spacji):*

# Wzór formularza Propozycji

<b>2. Dostępne rozwiązania i wartość dodana rezultatów projektu zamawianego</b>
<b>Dostępne rozwiązania i ich parametry</b>
<i>Opis (maksymalnie 3000 znaków bez spacji):</i>
<b>Uzasadnienie potrzeby opracowania nowego rozwiązania</b>
<i>Opis (maksymalnie 3000 znaków bez spacji):</i>
<b>Wartość dodana rozwiązania opracowanego w ramach projektu zamawianego</b>
<i>Opis (maksymalnie 3000 znaków bez spacji):</i>

Prognozowane efekty wypracowania nowego rozwiązania	
Nazwa	Wartość prognozowana
<p><b>Cel główny:</b> Wzrost wykorzystania w perspektywie do 2028 r. rezultatów badań społeczno-ekonomicznych w kształtowaniu krajowych i regionalnych polityk rozwojowych</p>	
<p><b>Cel szczegółowy nr 1:</b> Wdrożenie polityk, strategii, dokumentów operacyjnych i konkretnych rozwiązań opracowanych w ramach programu</p> <p><b>Cel szczegółowy nr 2:</b> Wdrożenie rozwiązań opracowanych w ramach programu, wzmacniających kapitał społeczny niezbędny do realizacji krajowych i regionalnych polityk rozwojowych</p>	
Liczba wypracowanych rozwiązań włączonych do głównego nurtu polityki (wskaźnik wpływu)	
Liczba wdrożonych strategii, dokumentów operacyjnych i konkretnych rozwiązań (wskaźnik wpływu)	
Liczba instytucji korzystających z wypracowanych rozwiązań (wskaźnik wpływu)	
Liczba osób korzystających z wypracowanych rozwiązań (wskaźnik wpływu)	
Liczba zakończonych pilotaży (wdrożeń) wypracowanych rozwiązań (wskaźnik rezultatu)	
Liczba osób zaangażowanych w wypracowanie rozwiązań (wskaźnik rezultatu)	
<p><b>Oczekiwane korzyści gospodarcze, społeczne i inne wynikające z wykorzystania opracowanego rozwiązania</b></p> <p><i>Opis (maksymalnie 3000 znaków bez spacji):</i></p>	

# Wzór formularza Propozycji

## 3. Wymagania dla realizowanych projektów

Oczekiwane rezultaty projektu wraz z formą rozwiązania opracowanego w ramach tego projektu

*Opis (maksymalnie 4000 znaków bez spacji):*

Warunki realizacji projektu (okres i koszty realizacji, adekwatne określenie rodzaju podmiotów, które mogą ubiegać się o realizację projektu, korzyści gospodarcze i społeczne wynikające z zastosowania opracowanego rozwiązania)

*Opis (maksymalnie 4000 znaków bez spacji):*



# Wzór formularza Propozycji

## 4. Wdrażalność opracowanego rozwiązania

### Sposób wykorzystania w praktyce/wdrożenia opracowanego rozwiązania

*Opis (maksymalnie 4000 znaków bez spacji):*

### Zasoby ludzkie i techniczne Wnioskodawcy do wykorzystania w praktyce/wdrożenia opracowanego rozwiązania

*Opis (maksymalnie 3000 znaków bez spacji):*

### Ostateczni użytkownicy rozwiązania

*Opis (maksymalnie 3000 znaków bez spacji):*

## 5. Zgodność z innymi dokumentami strategicznymi

### Zgodność Propozycji z innymi dokumentami strategicznymi

*Proszę wskazać dokumenty strategiczne i uzasadnić w jaki sposób Propozycja wesprze ich realizację (maksymalnie 4000 znaków bez spacji):*

# Wzór formularza Propozycji

## IV. OŚWIADCZENIA WNIOSKODAWCY

OŚWIADCZENIA	
Oświadczam, że zapoznałem/zapoznałam się z Regulaminem naboru i akceptuję jego treść.	TAK/NIE
Oświadczam, że Propozycja projektu jest zgodna z założeniami Programu.	TAK/NIE
Zgadzam się na doręczanie pism w konkursie w formie dokumentu elektronicznego za pomocą platformy ePUAP na adres skrzynki ePUAP wskazany w części I wniosku. Jestem świadomy tego, że aby odebrać pismo przesłane przez Centrum za pośrednictwem platformy ePUAP <sup>4</sup> , muszę podpisać urzędowe poświadczenia odbioru, tj. złożyć na nim kwalifikowany podpis elektroniczny albo podpis zaufany.	TAK/NIE
<b>Oświadczam, że:</b> zapoznałem się z poniższą informacją dotyczącą przetwarzania danych osobowych w zakresie naboru propozycji tematów konkursów na projekty zamawiane w ramach Strategicznego Programu Badań Naukowych i Prac Rozwojowych pn. „Społeczny i gospodarczy rozwój Polski w warunkach globalizujących się rynków” GOSPOSTRATEG.	TAK/NIE

# Wzór formularza Propozycji

Badań Naukowych i Prac Rozwojowych pn. „Społeczny i gospodarczy rozwój Polski w warunkach globalizujących się rynków”.

11. Jeżeli administrator nie uzyskał danych osobowych bezpośrednio od Pana/Pani, informujemy, że dane osobowe zostały uzyskane od Wnioskodawcy. Dane osobowe, które zostały przekazane NCBR to: imię i nazwisko oraz służbowe dane kontaktowe – adres korespondencyjny, adres poczty elektronicznej, numer telefonu.

imię i nazwisko osoby podpisującej Propozycję  
kwalifikowanym podpisem elektronicznym

.....

# Wzór formularza Propozycji

## V. ZAŁĄCZNIKI (jeśli dotyczy)

LP.	OPIS ZAŁĄCZNIKA
1.	Skan dokumentu podpisanego podpisem własnoręcznym <sup>5</sup> lub dokument z kwalifikowanym podpisem elektronicznym potwierdzający umocowanie przedstawiciela Wnioskodawcy do działania w jego imieniu i na jego rzecz w zakresie złożenia i rozpatrzenia Propozycji oraz zobowiązań Wnioskodawcy z tego wynikających określonych w Regulaminie naboru, jeżeli umocowanie osoby nie wynika z KRS lub z przepisów powszechnie obowiązujących (dokument własny Wnioskodawcy).

### 3. Ocena formalna Propozycji

- Propozycja podlega ocenie formalnej, a w przypadku pozytywnego jej wyniku przechodzi do oceny merytorycznej.
- Ocena formalna Propozycji dokonywana jest w oparciu o katalog kryteriów formalnych wskazanych w **Załączniku nr 2** do Regulaminu naboru.



## Kryteria oceny formalnej

LP.	NAZWA KRYTERIUM	OPIS KRYTERIUM	OCENA
<b>Kryteria formalne – Propozycja</b>			
1	<b>Złożenie Propozycji we właściwej instytucji, na właściwy adres i na właściwym wzorze</b>	Propozycja spełnia następujące wymagania: a) Propozycję złożono do instytucji wskazanej w ogłoszeniu o naborze i na właściwy adres ePUAP <sup>1</sup> ; b) Propozycja wpłynęła na właściwym wzorze stanowiącym załącznik nr 1 do Regulaminu naboru.	TAK/NIE
2	<b>Kompletność Propozycji</b>	Propozycja spełnia następujące wymagania: a) zawiera prawidłowo uzupełnione wszystkie wymagane pola formularza Propozycji, b) została podpisana przez osoby do tego umocowane, zgodnie z KRS (jeśli dotyczy), załączonym pełnomocnictwem lub zgodnie z powszechnie obowiązującymi przepisami; c) zawiera wymagany załącznik (jeśli dotyczy), d) została przedstawiona w sposób umożliwiający ocenę (nieuszkodzony plik); e) przedstawione opisy nie przekraczają dozwolonego limitu znaków.	TAK/NIE
<b>Kryteria formalne – Wnioskodawca</b>			
3	<b>Wnioskodawca</b>	Wnioskodawcą jest podmiot uprawniony w rozumieniu części I ust. 1 pkt 8 Regulaminu naboru .	TAK/NIE

TAK – Propozycja spełnia kryterium  
NIE – propozycja nie spełnia kryterium

### 3. Ocena formalna Propozycji

- Informacja o wyniku oceny formalnej Propozycji przekazywana jest Wnioskodawcy za pośrednictwem ePUAP.
- Propozycja niespełniająca kryteriów formalnych określonych w pkt 1 i 3 Załącznika nr 2 do Regulaminu naboru, pozostaje bez rozpoznania, bez przeprowadzania dalszej oceny. Propozycja niespełniająca kryterium formalnego w pkt 2 Załącznika nr 2 do Regulaminu naboru, w tym uszkodzenie pliku z Propozycją, podlega **jednokrotnemu** uzupełnieniu lub poprawie.

Poprawki lub uzupełnienia, o których mowa powyżej, nie dotyczą części III Propozycji za wyjątkiem sytuacji przekroczenia limitu znaków przez Wnioskodawcę.

- Ocena formalna Propozycji jest dokonywana w trakcie naboru na bieżąco.



## 4. Ocena merytoryczna Propozycji

- Ocena merytoryczna Propozycji jest dwuetapowa:
  - 1) ocena panelowa ze spotkaniem z Wnioskodawcą przeprowadzana przez Panel Ekspertów oraz
  - 2) ocena przeprowadzana przez Komitet Sterujący.
- Ocena merytoryczna dokonywana jest w oparciu o katalog kryteriów merytorycznych wskazanych w **Załączniku nr 2** do Regulaminu naboru.
- Warunkiem uzyskania pozytywnej oceny merytorycznej Panelu ekspertów i rekomendacji uwzględnienia Propozycji w konkursie na projekty zamawiane, jest pozytywna ocena.
- Propozycja, która uzyskała pozytywną ocenę merytoryczną następnie oceniana jest przez Komitet Sterujący pod kątem zgodności z celami Programu oraz kierunkami rozwoju obszarów objętych Programem, z uwzględnieniem strategicznego wymiaru Propozycji. Komitet Sterujący ocenia Propozycję zerojedynkowo (spełnia lub nie spełnia).





## Kryteria oceny merytorycznej

LP.	NAZWA KRYTERIUM	OPIS KRYTERIUM	SKALA OCENY	PRÓG
1	<b>Uzasadnienie potrzeby podjęcia prac w proponowanym zakresie</b>	<ul style="list-style-type: none"> <li>jasno określono cel Propozycji i cel ten jest realistyczny;</li> <li>uzasadniono w jaki sposób Propozycja wpisuje się w cele Programu;</li> <li>właściwie zidentyfikowano wyzwanie, którego rozwiązanie ma być wynikiem projektu zamawianego;</li> <li>uzasadniono, że zidentyfikowane wyzwanie ma charakter strategiczny w skali kraju – określono obiektywnie i mierzalnie, w jaki sposób efekty/rezultaty rozwiązania, które ma być wynikiem projektu zamawianego. beda wpływał</li> </ul>	0-5	3
		<p>na tworzenie strategii lub/i polityk publicznych oraz kapitału społecznego..;</p> <ul style="list-style-type: none"> <li>opisano, w jaki sposób Propozycja wpisuje się w już podjęte działania w zakresie polityk rozwojowych prowadzonych przez Wnioskodawcę i opisano efekty tych działań;</li> <li>precyzyjnie określono grupę docelową, której dotyczy wyzwanie wraz z uzasadnieniem konieczności opracowania nowych rozwiązań dla tej grupy;</li> </ul>		

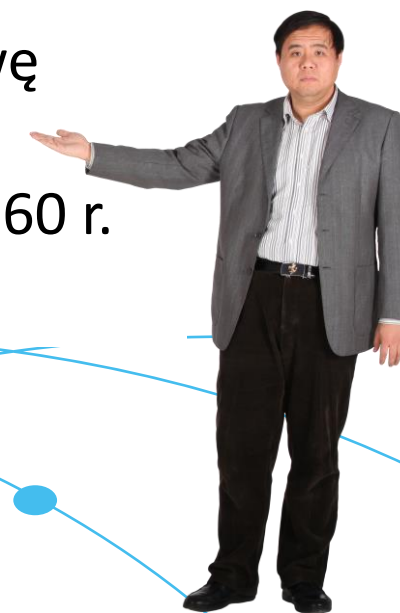
## Kryteria oceny merytorycznej

2	<p><b>Dostępne rozwiązania i wartość dodana rezultatów projektu zamawianego</b></p>	<ul style="list-style-type: none"> <li>wskazano dostępne rozwiązania wraz z efektywnością/wydajnością ich działania;</li> <li>właściwie uzasadniono potrzebę opracowania nowego rozwiązania z uwzględnieniem cech obecnie stosowanych rozwiązań;</li> <li>właściwie określono wartość dodaną rozwiązania w stosunku do dostępnych rozwiązań oraz potwierdzono konieczność podjęcia prac nad zidentyfikowanym wyzwaniem;</li> <li>zaprognozowane efekty wypracowania nowego rozwiązania są realistyczne;</li> <li>właściwie, w sposób mierzalny, określono korzyści wynikające z wykorzystania opracowanego rozwiązania i korzyści te są adekwatne do założeń Propozycji.</li> </ul>	0-5	3
3	<p><b>Wymagania dla realizowanych projektów</b></p>	<ul style="list-style-type: none"> <li>wskazane oczekiwane rezultaty projektu zamawianego i forma rozwiązania opracowanego w ramach tego projektu ( ) są precyzyjne i adekwatne do potrzeb i skali problemu;</li> <li>oczekiwane rozwiązania będące wynikiem projektu zamawianego są realne do osiągnięcia w proponowanym terminie i limitach kosztów realizacji;</li> <li>zapropozowane warunki realizacji projektów są zgodne z założeniami Programu;</li> <li>właściwie określono korzyści gospodarcze wynikające z zastosowania opracowanego rozwiązania;</li> <li>właściwie określono korzyści społeczne wynikające z zastosowania opracowanego rozwiązania.</li> </ul>	0-5	3

## Kryteria oceny merytorycznej

4	<b>Wdrażalność opracowanego rozwiązania</b>	<ul style="list-style-type: none"> <li>• przedstawiona koncepcja wdrożenia/wykorzystania wyników projektu jest wykonalna w terminie 3 lat od zakończenia realizacji projektu, przyjęte założenia są realistyczne, uzasadnione i uprawdopodobniają możliwość wdrożenia wyników projektu;</li> <li>• wskazane przez Wnioskodawcę zasoby ludzkie umożliwią wdrożenie opracowanego rozwiązania lub Wnioskodawca potwierdził gotowość pozyskania niezbędnych zasobów;</li> <li>• wskazane przez Wnioskodawcę zasoby techniczne umożliwią wdrożenie opracowanego rozwiązania</li> </ul>	0-5	3
		<p>lub Wnioskodawca potwierdził gotowość pozyskania niezbędnych zasobów;</p> <ul style="list-style-type: none"> <li>• właściwie wskazano ostatecznego użytkownika rozwiązania.</li> </ul>		
5	<b>Zgodność Propozycji z innymi dokumentami strategicznymi</b>	<ul style="list-style-type: none"> <li>• udowodniono, że Propozycja wpisuje się w inne dokumenty strategiczne;</li> </ul>	0-1	brak

- Wnioskodawcy, których Propozycja zostanie uwzględniona w konkursie na projekty zamawiane, zobowiązani są do udziału w dniu informacyjnym konkursu oraz aktywnego udziału w akcji promocyjnej konkursu na projekty zamawiane.
- Dodatkowo Wnioskodawca zobowiązany jest do aktywnego udziału w wyborze Wykonawcy projektu, a także ścisłej współpracy z wybranym Wykonawcą podczas realizacji projektu oraz do wdrożenia rezultatów projektu dofinansowanego przez Centrum w okresie 3 lat od zakończenia realizacji projektu, zgodnie z zapisami trójstronnej Umowy o dofinansowanie projektu, stanowiącej załącznik do Regulaminu konkursu na projekty zamawiane.
- Propozycja rekomendowana do uwzględnienia w konkursie na projekty zamawiane stanowi podstawę zakresu tematycznego konkursu na projekty zamawiane.
- Informacja o wyniku oceny propozycji nie stanowi decyzji w rozumieniu ustawy z dnia 14 czerwca 1960 r. Kodeks postępowania administracyjnego. Wnioskodawcy nie przysługuje odwołanie.



## Inne ważne informacje

- Rozwiązanie będące wynikiem realizacji Projektu, **musi** zostać zastosowane w praktyce w okresie do trzech lat od zakończenia realizacji Projektu przez Uprawnionego.
- Prawa majątkowe do przedmiotów prawa własności przemysłowej, przedmiotów prawa autorskiego oraz innych rezultatów realizacji Projektu nie podlegających takiej ochronie **przysługują Uprawnionemu**.
- Uprawniony będzie opiniował (jako PPO) raporty okresowe oraz wnioski o zmiany.
- Wprowadzono dodatkowy element na etapie oceny merytorycznej – wskazanie zadań kluczowych, które będą wyznaczały okresy sprawozdawcze.

WSPÓŁPRACA!



**NIEZBĘDNA jest ścisła współpraca pomiędzy Konsorcjum a Uprawnionym!**

## Termin naboru wniosków na propozycje tematów zamawianych w ramach Programu Strategicznego GOSPOSTRATEG – **nabór ciągły**

**Sposób składania wniosków:** Wnioskodawca składa Propozycję w wersji elektronicznej poprzez platformę ePUAP na adres skrzynki ePUAP:

**[/NCBiR/SkrytkaESP](#)**.

Dokumenty w postaci elektronicznej powinny być podpisane kwalifikowanym podpisem elektronicznym przez osobę uprawnioną do reprezentowania Wnioskodawcy. W treści wiadomości przekazywanej przez ePuap, należy wskazać „**DKF-SPK**”.

Pytania o warunki konkursu należy kierować poprzez Punkt Informacyjny NCBR **[www.gov.pl/web/ncbr/punkt-informacyjny](http://www.gov.pl/web/ncbr/punkt-informacyjny)**

Dane kontaktowe: adres e-mail: **[info@ncbr.gov.pl](mailto:info@ncbr.gov.pl)**  
numery telefonów: **+48 22 39 07 170, +48 22 39 07 191**



# Dziękujemy za uwagę

**Dr hab. Leszek Kwieciński, prof. UW** (Przewodniczący Komitetu Sterującego)  
**Elżbieta Kuźba** (Koordynator Programu)

Narodowe Centrum Badań i Rozwoju  
ul. Chmiela 69  
00-801, Warszawa

[ncbr.gov.pl](http://ncbr.gov.pl)