

**Rzeczoznawstwo Samochodowe**  
**Jarosław Zatoński**  
**ul. Sękowskiego 2a/37**  
**39-300 Mielec**  
**Rzeczoznawca 119**  
**Stowarzyszenie SIM-TECH**

**OCENA TECHNICZNA nr: RMI08112**

z dnia: 2023/05/14

Wykonawca opinii : Jarosław Zatoński

Zleceniodawca: Nadleśnictwo Mielec

Adres: ul. Partyzantów, 39-300 Mielec

Zlec. pismo, znak:

z dnia: 2023/04/19

Właściciel: Nadleśnictwo Mielec

Adres: ul. Partyzantów, 39-300 Mielec

Zadanie: Określenie szacunkowego kosztu naprawy pojazdu oraz jego wartości w stanie uszkodzonym -  
uzupełnienie

**DANE IDENTYFIKACYJNE POJAZDU**

Dane: [D] IV-2023

Marka: NISSAN

Rok produkcji: 2008

Model: Navara MR`05 E4 2.9t

Wersja: XE Double Cab

Nr rejestracyjny: RMI08112

Rodzaj pojazdu: Samochód ciężarowy do 3.5t

VIN: VSKCVND40U0326761

Nr INFO-EKSPERT

025-01074

Data pierwszej rejestracji

2008/09/16

Data ważności badania technicznego

2023/05/05

Daty oględzin

2023/04/20 ; 2023/04/28

Miejsce oględzin

ul. Partyzantów 11, 39-300 Mielec

Przebieg podany

194947 km

Okres eksploatacji pojazdu (08/09/16-23/04/28)

175 mies.

Kolor powłoki lakierowej, (rodzaj lakieru)

Zielony 2-warstwowy z efektem metalicznym

Rodzaj nadwozia

pick-up z podwójną kabiną 4 drzwiowy 5 osobowy

Liczba osi / Rodzaj napędu / Skrzynia biegów

2 / 4WD (4x4) / manualna

Jednostka napędowa

z zapłonem samoczynnym

Pojemność / Moc silnika

2488 ccm / 126kW (171KM)

**WYPOSAŻENIE (2008.08-2009.04)**

**L.p. Nazwa elementu wyposażenia**

- 1 ABS + EBD - system dystrybucji siły hamowania
- 2 +Dach twardy (z tworzywa) - niekompletny - brak pokrywy tył z szybą
- 3 +Hak holowniczy
- 4 Immobilizer
- 5 Lakier metalizowany lub perłowy
- 6 Mechanizm różnicowy o zwiększonym tarciu wewnętrznym
- 7 Napinacze przednich pasów bezpieczeństwa z kontrolą napięcia
- 8 Opony 235/70 R16
- 9 Pakiet Komfort
- 10 Pasy bezpieczeństwa bezwładnościowe trzypunktowe
- 11 Poduszka powietrzna kierowcy
- 12 Poduszka powietrzna pasażera

**L.p. Nazwa elementu wyposażenia**

- 13 Przygotowanie do montażu radia + 4 głośniki + antena
- 14 Siedzenie 3-osobowe w II rzędzie
- 15 System hamowania awaryjnego BAS
- 16 Szyba tylna ogrzewana
- 17 Szyby regulowane elektrycznie
- 18 Światła z regulacją kąta pochylenia
- 19 Tapicerka z materiału
- 20 Tarcze kół stalowe 16"
- 21 Wspomaganie układu kierowniczego
- 22 Zderzak tylny rurowy
- 23 Zegar cyfrowy



## OPIS ZAMONTOWANEGO W POJEŹDZIE OGUMIENIA

Koło	Marka, typ	Bieżnik [mm]	Zużycie [%]
Przednie lewe:	YOKOHAMA 235/70 R16 106H GEOLANDER A/T G015 TL	9,0	10
Przednie prawe:	YOKOHAMA 235/70 R16 106H GEOLANDER A/T G015 TL	9,0	10
Tylne lewe:	YOKOHAMA 235/70 R16 106H GEOLANDER A/T G015 TL	9,0	10
Tylne prawe:	YOKOHAMA 235/70 R16 106H GEOLANDER A/T G015 TL	9,0	10

## CZĘŚCI DO WYMIANY

L.p.	Kod części	Symbol operacji	Nazwa części zamiennej	NZS [%]
1	0281	E	ZDERZAK P	
2	1611	E	NAKŁ KLAMKI PRZ L	
3	3282	E	LAMPY TYL P KPL	
4	6900	E	OLEJ SILNIKOWY	
5	6989	E	PŁYN CHŁODZ ROZRZEDZ	
6	7819	E	USZCZ POMPY WODY	
7	7900	E	SILNIK BEZ OSPRZETU	
8	8147	E	FILTR PALIWA KPL	
9	8241	E	USZCZ KOLEKT SSĄCEGO	
10	8395	E	WKŁAD FILTRA POW	
11	8588	E	USZCZ POMPY PODCISN	
12	8807	E	USZCZ KOLEKT WYDECH	

## CZĘŚCI DO NAPRAWY

L.p.	Kod części	Symbol operacji	Nazwa części / operacji	Czas pracy [JC]
1	1482	I	DRZWI PRZ P	15
2	3481	I	ŚCIANA BOCZ TYL L	12

## CZĘŚCI DO LAKIEROWANIA

L.p.	Kod części	Symbol operacji	Nazwa części / operacji
1	0281	LEI	ZDERZAK P
2	1482	LI	DRZWI PRZ P
3	3481	LI	ŚCIANA BOCZ TYL L
4	2820	LI	DACH HARDTOP KPL
5	1781	L	DRZWI T L

Ocena techniczna zawiera czynności konieczne do przywrócenia pojazdu do przeciętnego stanu wizualnego i użytkowego. Po uruchomieniu pojazdu mogą zostać ujawnione dodatkowe niesprawności, które nie mogły zostać stwierdzone podczas oględzin w warunkach istniejących w miejscu oględzin a także spowodowane długotrwałym postojem pojazdu. Zdemontowany z pojazdu hardtop stanowiący zabudowę skrzyni ładunkowej jest niekompletny. Brak tylnej klapy z szybą.







POJ\_1











POJ\_3

3.212

11078 Jarosław Zatoński

System INFO-EKSPERT  
/SRTSiRD

Strona 22





POJ\_4

3.212

11078 Jarosław Zatoński

System INFO-EKSPERT  
/SRTSiRD

Strona 23





POJ\_5

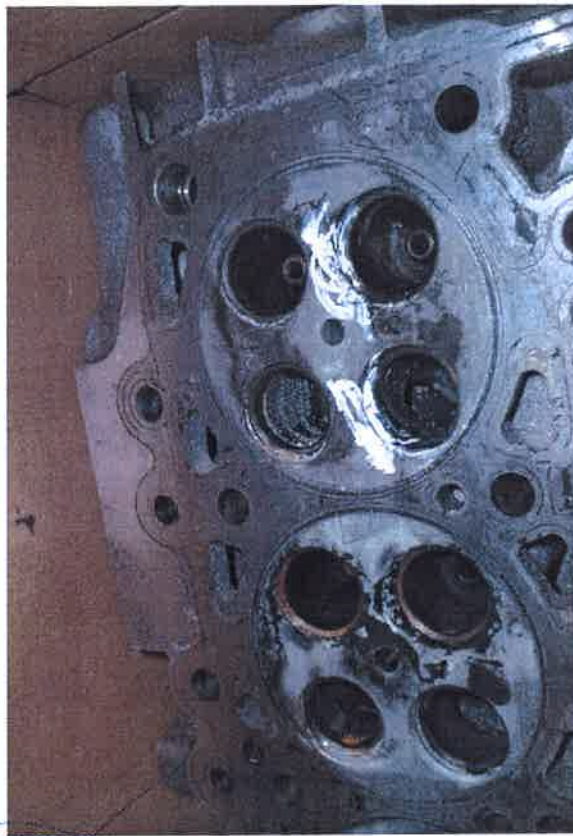
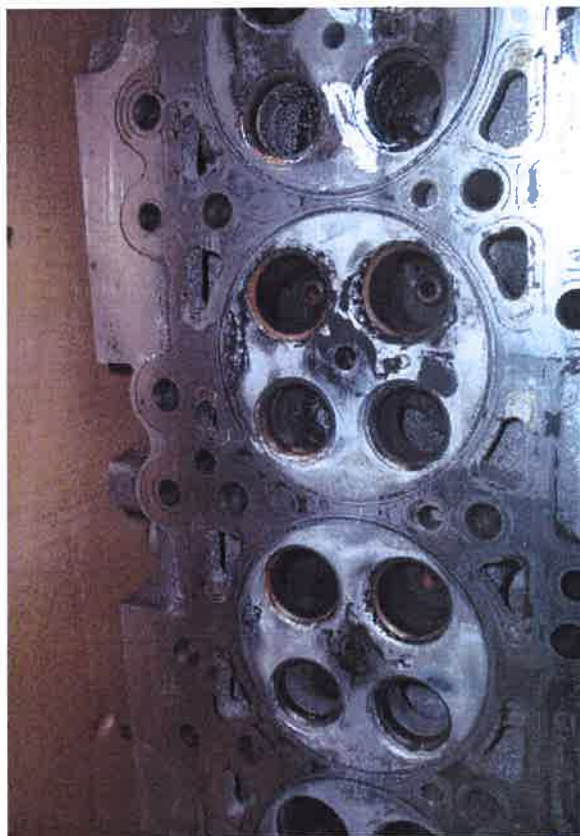
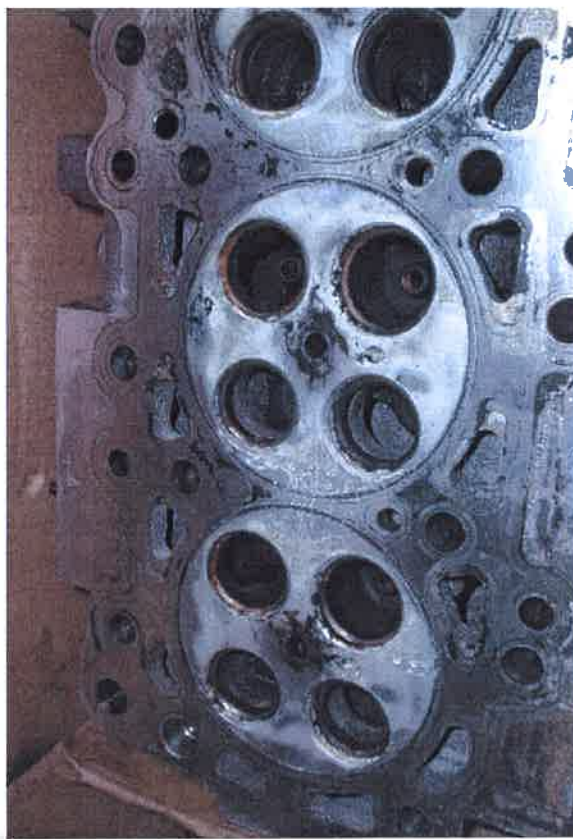
3.212

11078 Jarosław Zatoński

System INFO-EKSPERT  
/SRTSiRD

Strona 24





POJ\_6

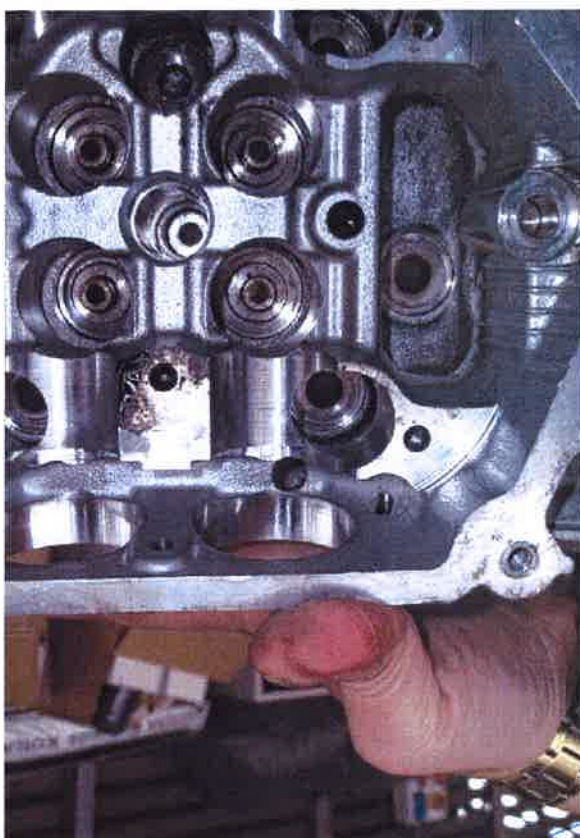
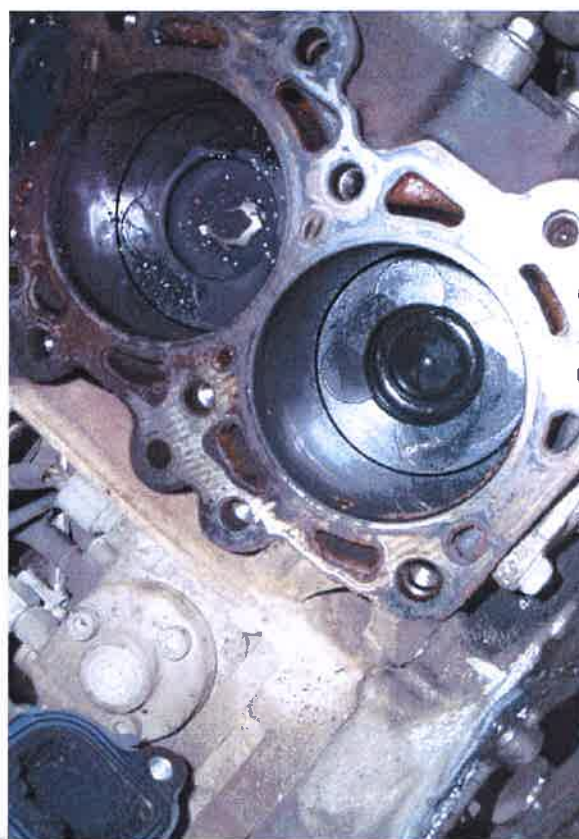
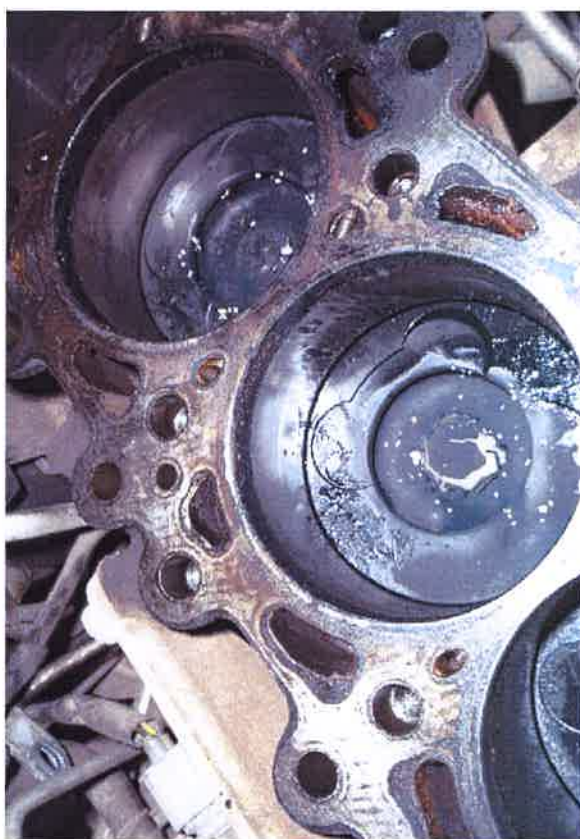
3.212

11078 Jarosław Zatoński

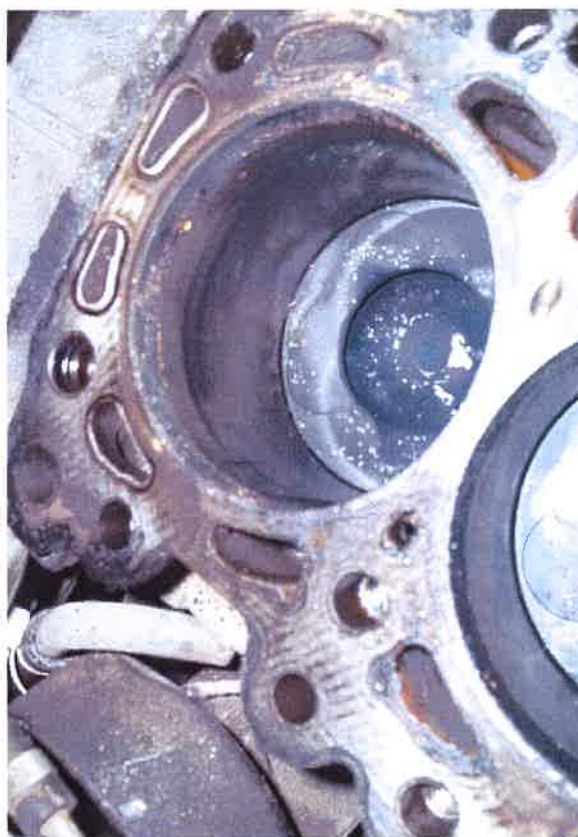
System INFO-EKSPERT  
/SRTSiRD

Strona 25

















hardtop

