

MAPA PRZEGLĄDOWA  
POWIERZCHNI OCHRONNYCH  
NADLEŚNICTWO  
ŁĄDEK ZDRÓJ  
OBREB  
STRONIE ŚLĄSKIE

REGIONALNA DYREKCJA LASÓW PAŃSTWOWYCH WE WROCŁAWIU

Stan na 1.01.2020

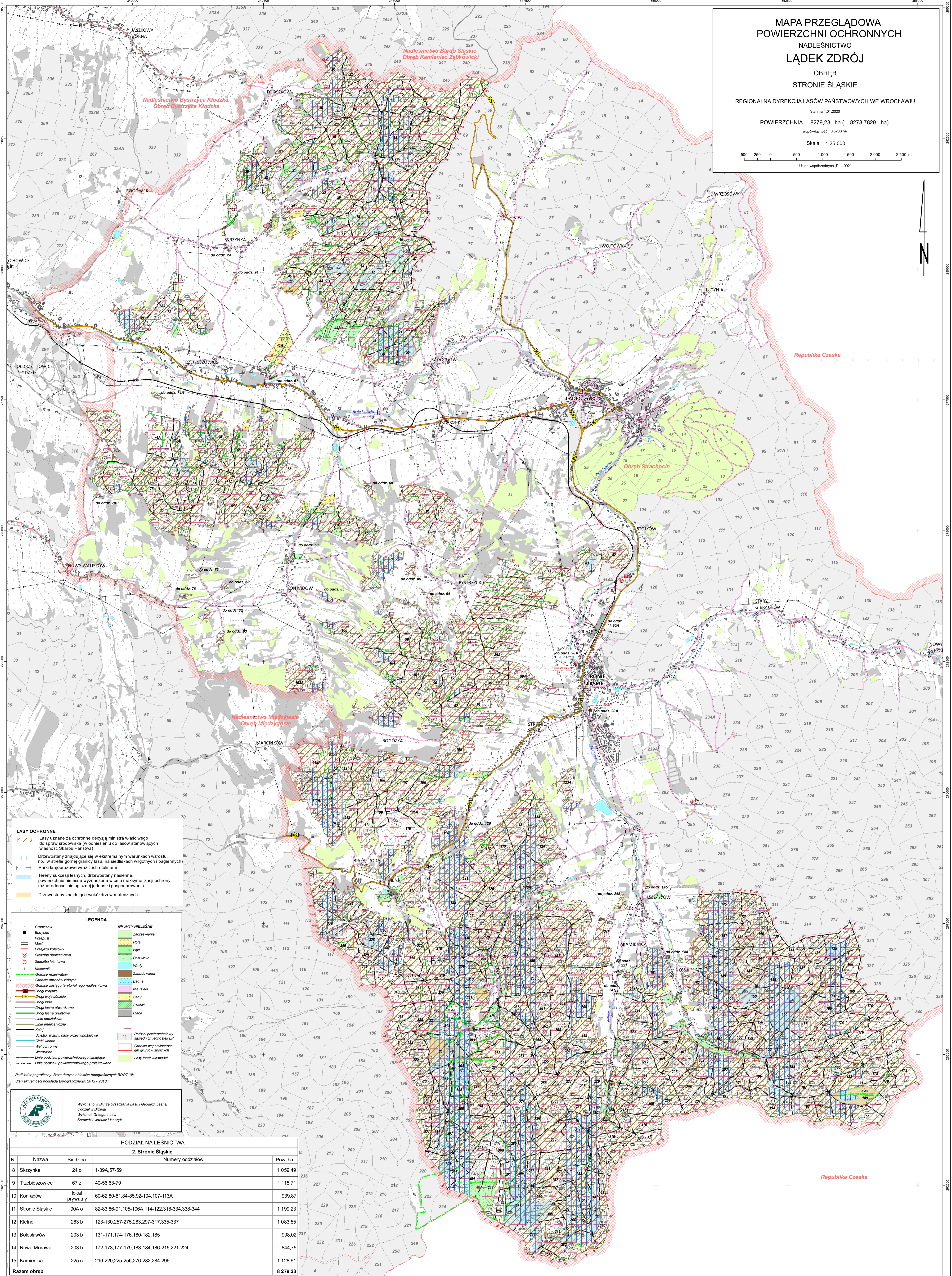
POWIERZCHNIA 8279,23 ha ( 8278,7829 ha)

współwłasność 0,5203 ha

Skala 1:25 000

500 250 0 500 1 000 1 500 2 000 2 500 m

Układ współrzędnych „PL-1992”



- LASY OCHRONNE**
- Lasy uznane za ochronne decyzją ministra właściwego do spraw środowiska (w odniesieniu do lasów stanowiących własność Skarbu Państwa)
  - Drzewostany znajdujące się w ekstremalnych warunkach wzrostu, np. w strefie górnej granicy lasu, na siedliskach wilgotnych i bagiennych
  - Parki krajobrazowe wraz z ich otulinami
  - Tereny sukcesji leśnych, drzewostany nasienne, powierzchnie nieleśne wyznaczone w celu maksymalizacji ochrony różnorodności biologicznej jednostki gospodarowania
  - Drzewostany znajdujące wokół drzew matecznych

- LEGENDA**
- |  |  |
|--|--|
| Granicznik                                   | Zadrzewienia                                   |
| Budynek                                      | Role   |
| Przepust                                     | Łąki   |
| Przejazd kolejowy                            | Pastwiska                                      |
| Siedziba nadleśnictwa                        | Wody   |
| Siedziba leśnictwa                           | Zaburowania                                    |
| Kasownik                                     | Bagna  |
| Granice obrębów leśnych                      | Nieużytki                                      |
| Granice zasięgu terytorialnego nadleśnictwa  | Sady   |
| Drogi krajowe                                | Szlaki   |
| Drogi wojewódzkie                            | Płace  |
| Drogi inne                                   | Podział powierzchniowy sąsiednich jednostek LP |
| Drogi leśne utwardzone                       | Granice współwłasności lub gruntów spornych    |
| Drogi leśne gruntowe                         | Linie innej własności                          |
| Linie oddziałowe                             |  |
| Linie energetyczne                           |  |
| Kolej  |  |
| Szlaki, szlaki, pasy przeciwpożarowe         |  |
| Ciek wodne                                   |  |
| Wal ochronny                                 |  |
| Warzawice                                    |  |
| Linie podziału powierzchniowego istniejące   |  |
| Linie podziału powierzchniowego projektowane |  |

Podkład topograficzny: Baza danych obiektów topograficznych BDOT10x  
Stan aktualności podkładu topograficznego: 2012 - 2013 r.

Logo Las Państwowy

Wykonano w Biurze Urządzania Lasu i Geodezji Leśnej  
Oddział w Brzegu  
Wykonali: Grzegorz Lew  
Sprawdził: Janusz Liszczyk

**PODZIAŁ NA LEŚNICTWA**

**2. Stronie Śląskie**

Nr	Nazwa	Siedziba	Numery oddziałów	Pow. ha
8	Skrzynka	24 o	1-39A,57-59	1 059,49
9	Trzebieszowice	67 z	40-56,63-79	1 115,71
10	Konradów	lokal prywatny	60-62,80-81,84-85,92-104,107-113A	939,87
11	Stronie Śląskie	90A o	82-83,86-91,105-106A,114-122,318-334,338-344	1 199,23
12	Kletno	263 b	123-130,257-275,283,297-317,335-337	1 083,55
13	Bolesławów	203 b	131-171,174-176,180-182,185	908,02
14	Nowa Morawa	203 b	172-173,177-179,183-184,186-215,221-224	844,75
15	Kamienica	225 c	216-220,225-256,276-282,284-296	1 126,61
<b>Razem obręb</b>				<b>8 279,23</b>