



DZIENNIK URZĘDOWY

WOJEWÓDZTWA LUBUSKIEGO

Gorzów Wielkopolski, dnia środa, 19 lutego 2020 r.

Poz. 565

ZARZĄDZENIE REGIONALNEGO DYREKTORA OCHRONY ŚRODOWISKA W GORZOWIE WIELKOPOLSKIM

z dnia 19 lutego 2020 r.

w sprawie ustanowienia planu ochrony dla rezerwatu przyrody "Mierkowskie Suche Bory"

Na podstawie art. 19 ust. 6 ustawy z dnia 16 kwietnia 2004 r. o ochronie przyrody (Dz. U. z 2020 r., poz. 55 t.j.) zarządza się, co następuje:

§ 1. Ustanawia się plan ochrony dla rezerwatu przyrody "Mierkowskie Suche Bory", zwanego dalej: "rezerwatem".

§ 2. 1. Celem ochrony przyrody w rezerwacie jest zachowanie ze względu na szczególne wartości przyrodnicze i naukowe kompleksu ekosystemów borów iglastych, zbiorowisk roślinnych wykształcających się na piaskach wydm śródlądowych oraz siedlisk typowych dla obniżeń natorfowych wraz z charakterystycznymi dla tych ekosystemów gatunkami roślin i zwierząt.

2. Przyrodniczymi i społecznymi uwarunkowaniami realizacji celu, o którym mowa w ust. 1 są:

- 1) występowanie w dużym skupieniu rzadkich i ginących gatunków roślin i zwierząt, a także siedlisk przyrodniczych będących przedmiotem zainteresowania Wspólnoty Europejskiej,
- 2) istotne znaczenie części torfowiskowej obszaru rezerwatu dla naturalnego retencjonowania wód gruntowych,
- 3) wysoki poziom naturalności ekosystemów funkcjonujących na obszarze rezerwatu mający pozytywny wpływ na jakość życia i zdrowia lokalnego społeczeństwa,
- 4) położenie rezerwatu w otoczeniu znacząco przekształconym na skutek wieloletniego użytkowania gospodarczego z zakresu gospodarki leśnej.

§ 3. Obszar rezerwatu objęty jest ochroną czynną na powierzchni 51,53 ha oraz ścisłą na powierzchni 143,10 ha, zgodnie z załącznikiem nr 1 do zarządzenia.

§ 4. Identyfikację oraz określenie sposobów eliminacji lub ograniczenia istniejących i potencjalnych zagrożeń wewnętrznych i zewnętrznych oraz ich skutków, określa załącznik nr 2 do zarządzenia.

§ 5. 1. Działania ochronne na obszarze ochrony czynnej z podaniem rodzaju, zakresu oraz lokalizacji tych działań, określa załącznik nr 3 do zarządzenia.

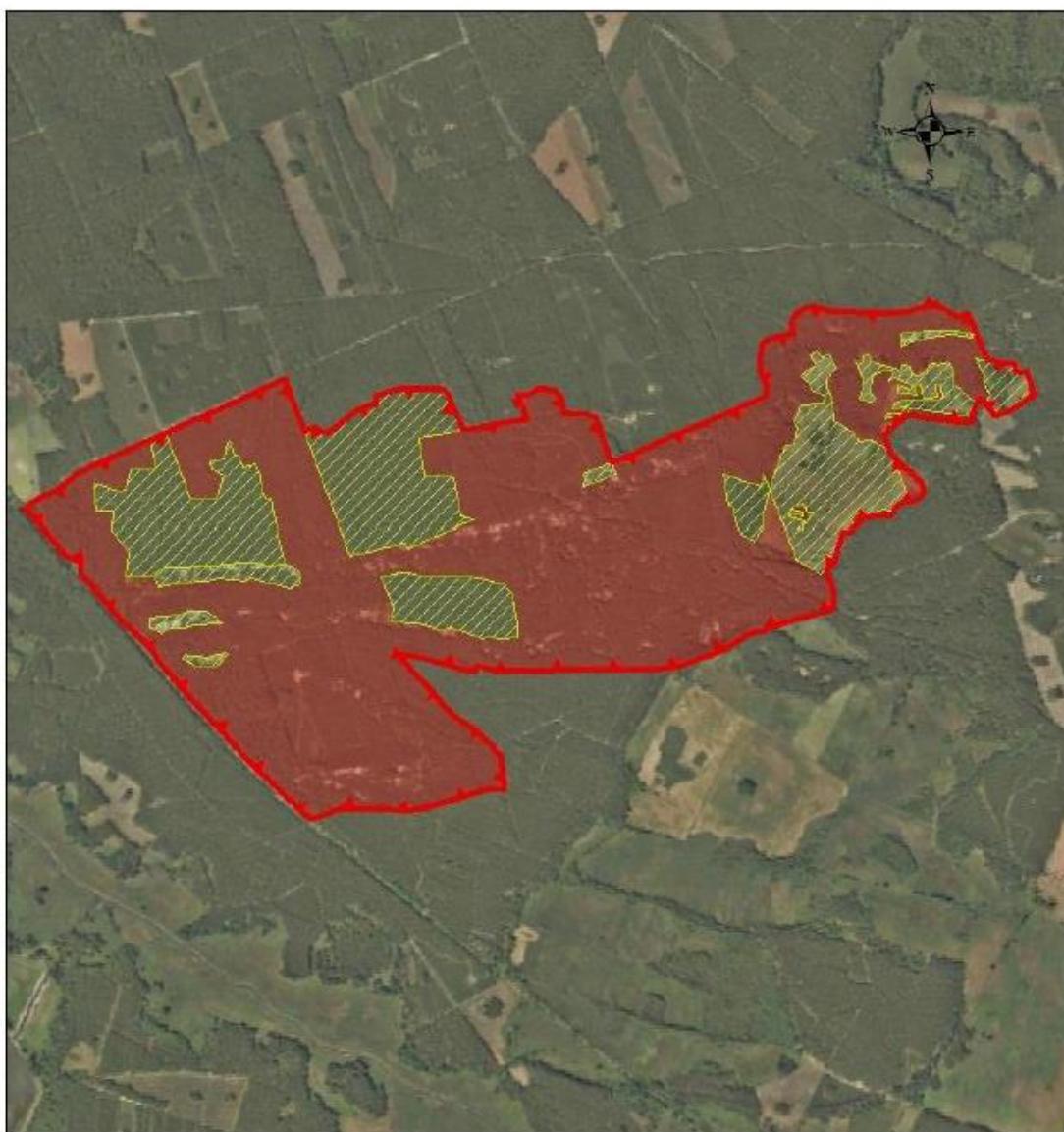
2. Szczegółową lokalizację działań ochronnych na obszarze ochrony czynnej, określa załącznik nr 4 do zarządzenia.

§ 6. Zarządzenie wchodzi w życie po upływie 14 dni od dnia ogłoszenia.




Regionalny Dyrektor Ochrony Środowiska
w Gorzowie Wielkopolskim
Józef Kruczkowski

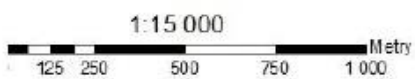
Załącznik nr 1 do zarządzenia
Regionalnego Dyrektora Ochrony Środowiska
w Gorzowie Wielkopolskim
z dnia 19 lutego 2020 r.

OBSZARY OCHRONY ŚCISLEJ I CZYNNEJ



Objaśnienie:

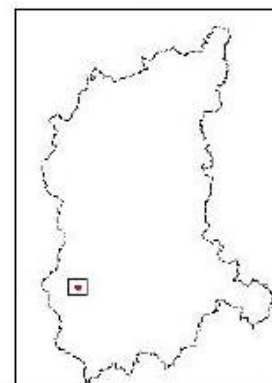
-  Granica rezerwatu
-  Obszar ochrony ścisłej
-  Obszar ochrony czynnej



Układ współrzędnych: PL-1992

Przygotowanie mapy: RDOŚ w Gorzowie Wielkopolskim

Ortofotomapa: Główny Urząd Geodezji i Kartografii,
usługa przeglądania (05.09.2016)



Załącznik nr 2 do zarządzenia
Regionalnego Dyrektora Ochrony Środowiska
w Gorzowie Wielkopolskim
z dnia 19 lutego 2020 r.

**IDENTYFIKACJA ORAZ OKREŚLENIE SPOSOBÓW ELIMINACJI LUB
OGRANICZANIA ISTNIEJĄCYCH I POTENCJALNYCH ZAGROŻEŃ WEWNĘTRZNYCH
I ZEWNĘTRZNYCH ORAZ ICH SKUTKÓW**

Zagrożenia			Sposoby eliminacji lub ograniczenia
Wewnętrzne	Istniejące	Spontanicznie zachodząca sukcesja naturalna związana z wnikaniem drzew na obszar siedliska 2330, prowadząca w efekcie do zmiany jego "otwartego" charakteru oraz w dłuższej perspektywie czasu do jego stopniowego zaniku w obszarze	Zapobieganie poprzez cykliczne wycinanie drzew wraz z usunięciem pozyskanej biomasy poza obszar występowania siedliska
Wewnętrzne	Istniejące	Spontanicznie zachodząca sukcesja naturalna związana z wnikaniem drzew i krzewów na obszar siedliska 7150, prowadząca w efekcie do pogłębienia deficytu wody na torfowisku, zmiany jego "otwartego" charakteru oraz w dłuższej perspektywie czasu do jego stopniowego zaniku w obszarze	Zapobieganie poprzez cykliczne wycinanie drzew i krzewów oraz szuwaru wysokiego wraz z usunięciem pozyskanej biomasy poza obszar występowania siedliska
Wewnętrzne	Istniejące	Spontanicznie zachodząca sukcesja naturalna skutkująca niekorzystnym wzrostem żyzności podłoża dna lasu wraz z ograniczeniem dostępu optymalnej ilości światła do warstwy mszysto-porostowej drzewostanów, tworzących siedlisko przyrodnicze 91T0	Zapobieganie poprzez usuwanie biomasy z dna lasu oraz obniżenie poziomu zwarcia dojrzałego drzewostanu
Wewnętrzne	Potencjalne	Nie zidentyfikowano	brak
Zewnętrzne	Istniejące	Nie zidentyfikowano	brak
Zewnętrzne	Potencjalne	Nie zidentyfikowano	brak

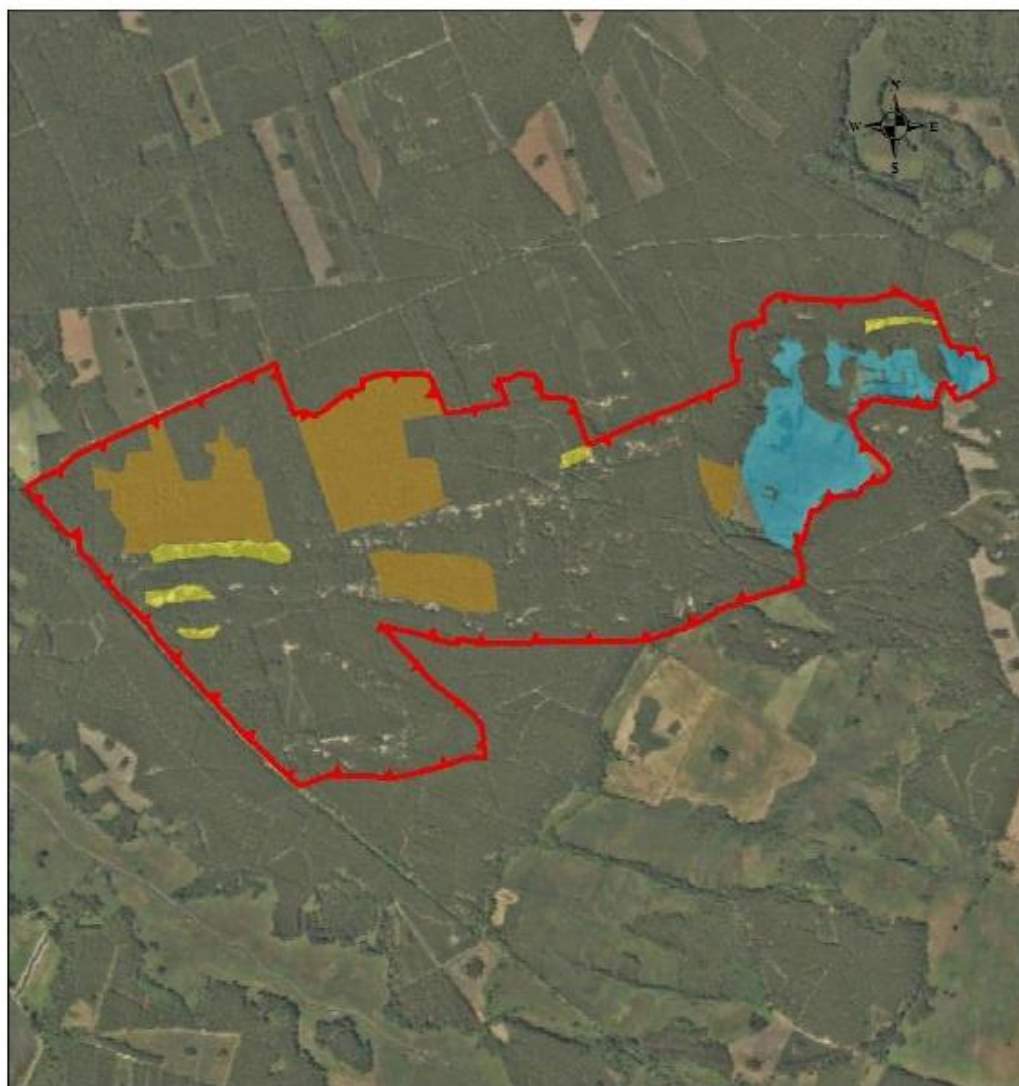
Załącznik nr 3 do zarządzenia
Regionalnego Dyrektora Ochrony Środowiska
w Gorzowie Wielkopolskim
z dnia 19 lutego 2020 r.

**DZIAŁANIA OCHRONNE NA OBSZARZE OCHRONY CZYNNEJ, Z PODANIEM
RODZAJU, ZAKRESU ORAZ LOKALIZACJI TYCH DZIAŁAŃ**

Lp.	Rodzaj działań ochronnych	Zakres działań ochronnych	Lokalizacja działań ochronnych
1.	Ochrona czynna wydm śródlądowych z murawami napiaskowymi 2330	Wycinka drzew z powierzchni siedliska o zwarciu 0,3 drzewostanu i poniżej, wraz z zapewnieniem usunięcia pozyskanej biomasy poza obszar jego występowania. Działanie należy wykonać do końca 3 roku obowiązywania planu, a następnie w zależności od potrzeb.	Płaty siedliska 2330 wskazane na mapie stanowiącej załącznik nr 4
2.	Ochrona czynna roślinności ze związku <i>Rhynchosporion</i> 7150	Wycinka drzew i krzewów wraz z roślinnością szuwarową z powierzchni siedliska wraz z zapewnieniem usunięcia pozyskanej biomasy poza obszar jego występowania. Działanie należy wykonać do końca 4 roku obowiązywania planu, a następnie w zależności od potrzeb.	Płaty siedliska 7150 wskazane na mapie stanowiącej załącznik nr 4
3.	Ochrona czynna śródlądowych borów chrobotkowych <i>Cladonio-Pinetum</i> 91T0	Przerzedzenie drzewostanu w celu zmniejszenia wskaźnika poziomego jego zwarcia maksymalnie o 0,1, lecz zachowując ten wskaźnik na poziomie nie mniejszym niż 0,7. Działanie wykonać wyłącznie w płatach siedliska z chrobotkami lub na styku z nim. Pozyskaną biomasę w ramach przedmiotowego działania należy usunąć poza obszar występowania płata siedliska przyrodniczego.	Płaty siedliska 91T0 wskazane na mapie stanowiącej załącznik nr 4
4.	Monitoring stanu ochrony siedlisk przyrodniczych 2330, 7150 oraz 91T0	Ocena stanu ochrony zgodnie z założeniami metodycznymi obowiązującymi w ramach Państwowego Monitoringu Środowiska. Monitoring należy wykonać dwukrotnie w trakcie obowiązywania planu.	Obszar rezerwatu przyrody

Załącznik nr 4 do zarządzenia
Regionalnego Dyrektora Ochrony Środowiska
w Gorzowie Wielkopolskim
z dnia 19 lutego 2020 r.

LOKALIZACJA DZIAŁAŃ OCHRONNYCH NA OBSZARZE OCHRONY CZYNNEJ



Objaśnienie:



Granica rezerwatu

Ochrona czynna



Zadanie 1 siedlisko 2330



Zadanie 2 siedlisko 7150



Zadanie 3 siedlisko 9170



Układ współrzędnych: PL-1992

Przygotowanie mapy: RDOŚ w Gorzowie Wielkopolskim

Ortofotomapa: Główny Urząd Geodezji i Kartografii,
usługa przeglądana (05.09.2016)

