



Chrzanów, dnia 01.02.2023 r.

Zn. spr.: NK.0210.1.2023

ZARZĄDZENIE NR 6/2023

Nadleśniczego Nadleśnictwa Chrzanów z dnia 01.02.2023 r. zmieniające w części Zarządzenia nr 47 z dnia 07.11.2022 r. Nadleśniczego Nadleśnictwa Chrzanów sprawie wprowadzenia regulaminu organizacyjnego Nadleśnictwa Chrzanów

Na podstawie art. 35 ust.1 pkt 2 i 3 ustawy z dnia 28.09.1991 r. (tekst jednolity Dz.U. z 2017 r., poz. 778 z późn. zm.) oraz § 22 i 25 ust. 3 Statutu PGL LP (Zarządzenie nr 50 MOŚZNIŁ z dnia 18.05.1994r. w sprawie nadania Statutu PGL LP) oraz Zarządzenia nr 90 Dyrektora Generalnego Lasów Państwowych z dnia 12.12.2012 r. w sprawie ramowego regulaminu organizacyjnego nadleśnictwa (zn.spr.: EO-014-24/2012), zarządzam, co następuje:

§ 1

Z dniem 01.02.2023 r. wprowadzam zaktualizowany regulamin organizacyjny Nadleśnictwa Chrzanów, stanowiący załącznik nr 1 do niniejszego Zarządzenia.

§ 2

Zmianie ulegają następujące załączniki, o których mowa w § 1 regulaminu:

Załącznik nr: 2 Schemat organizacyjny Nadleśnictwa.

Załącznik nr 4 Wykaz leśnictw Nadleśnictwa Chrzanów.

Załącznik nr 5 wykaz pracowników wg stopni w SL i poza SL.

Załącznik nr 8 Wykaz osób upoważnionych do stosowania funkcji GLOBAL.

§ 3

Zobowiązuję wszystkich pracowników do zapoznania się z aneksem do Regulaminu pracy.

§ 4

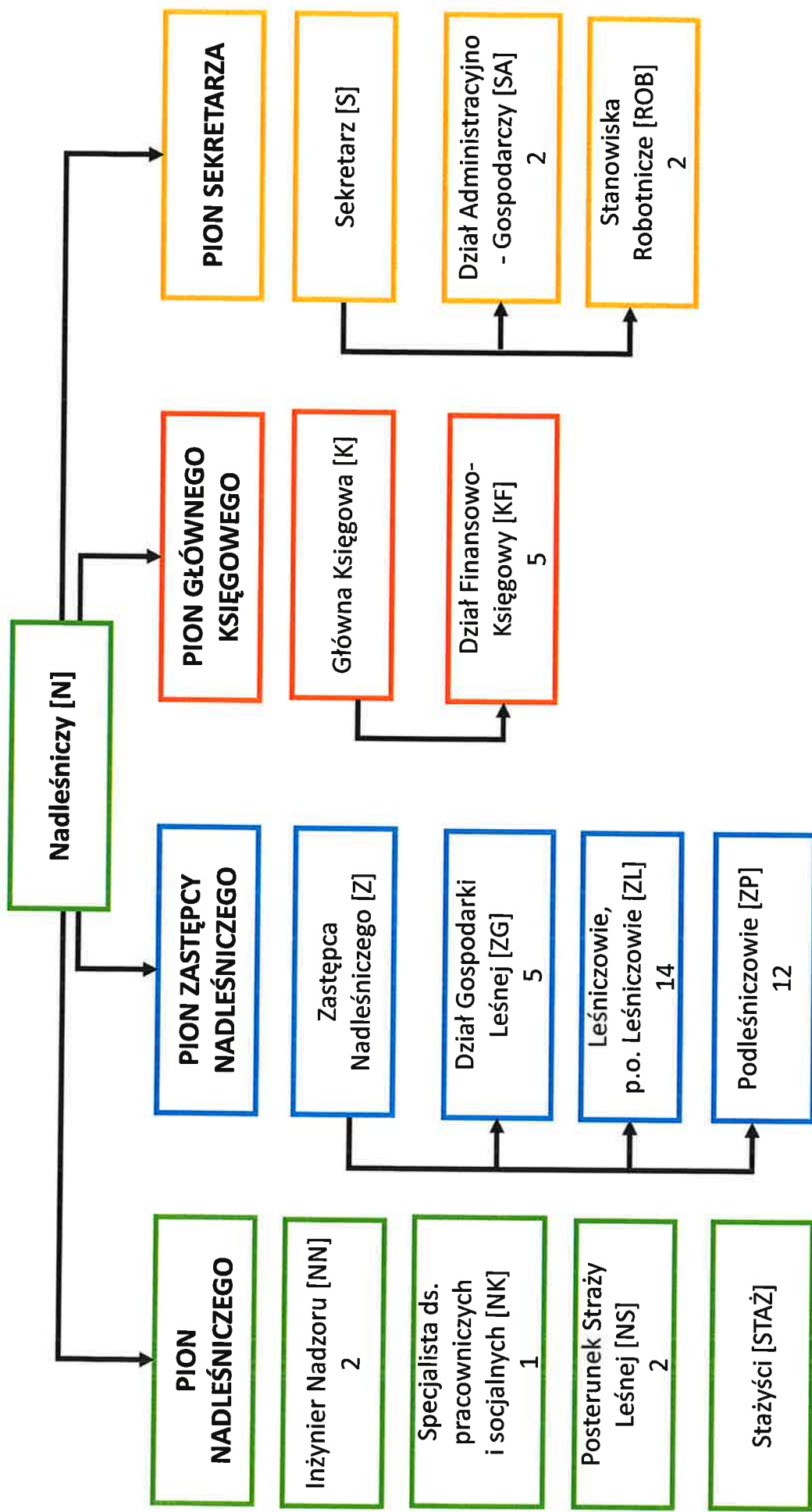
Zarządzenie wchodzi w życie z dniem podpisania z zastrzeżeniem, że aneks do Regulaminu pracy w Nadleśnictwie Chrzanów obowiązuje po upływie 14 dni od dnia podania pracownikom do wiadomości

§ 5

W pozostałym zakresie Zarządzenie nr 47/2022 z dnia 07.11.2022 r. zachowuje moc.



NADLEŚNICZY
Nadleśnictwo Chrzanów
Gołąbek
mgr inż. Krzysztof Gołąbek



**Wykaz leśnictw Nadleśnictwa Chrzanów
wg stanu na 01.02.2023 r.**

L.p.	Leśnictwo	Imię i nazwisko leśniczego	Adres siedziby leśnictwa
1.	Krocymiech	Piotr Worwa	Chrzanów, ul. Oświęcimska 31
2.	Chełmek	Dariusz Antczak	Chełmek, ul. Kościuszki 15
3.	Mętków	Mirosław Trybuś (p.o. leśniczy)	Mętków, ul. Nadwiślańska 33
4.	Bobrek	Michał Zdebik	Bobrek, ul. Nadwiślańska 7a
5.	Płoki	Jarosław Kumala	Płoki, ul. Kasztanowa 1
6.	Dulowa	Zbigniew Banaszewski (p.o. Leśniczy Kamil Jędruch)	Dulowa, ul. Floriana 2
7.	Piła Kościelecka	Roman Babicki (p.o. Leśniczy – Szymon Ryba)	Piła Kościelecka, ul. Chrzanowska 10
8.	Sławków	Marek Łach	Jaworzno, ul. Sobieskiego 5
9.	Bukowno	Jacek Chmura	Bukowno, ul. Ogrodowa 82
10.	Ciężkowice	Józef Boba	Jaworzno, ul. Jodłowa 12
11.	Szczakowa	Jerzy Siewiorek	Jaworzno, ul. Sobieskiego 3
12.	Podłęże	Łukasz Poczęsny	Jaworzno, ul. Moniuszki 101


NADLESNICZY
 Nadleśnictwo Chrzanów
Gołębek
 mgr inż. Krzysztof Gołębek

**Wykaz pracowników Nadleśnictwa Chrzanów wg stopni Służby Leśnej i poza Służbą
Leśną
wg stanu na 01.02.2023r.**

SŁUŻBA LEŚNA		
Kierownictwo Nadleśnictwa		
1 Nadleśniczy	mgr inż. Krzysztof Gołąbek	Starszy Inspektor
2. Zastępca Nadleśniczego	mgr inż. Ewelina Boruń	Starszy Inspektor
3. Inżynier Nadzoru	mgr inż. Kamil Myrcik	Młodszy Inspektor
4. Inżynier Nadzoru	dr inż. Radosław Bąk	Inspektor
5. Główny Księgowy	mgr Małgorzata Gut	Inspektor
6. Sekretarz	mgr inż. Klaudia Jędruch	Adiunkt III stopnia
Straż Leśna		
1.Komendant Straży Leśnej	mgr inż. Sebastian Gruszka	Młodszy Inspektor
2.Starszy Strażnik Leśny	mgr inż. Marek Bator	Młodszy Inspektor
Specjaliści Służby Leśnej		
1. Starszy Specjalista SL ds. ochrony p.poż. lasu, łowiectwa i szkód górniczych	mgr inż. Elżbieta Durak	Adiunkt III stopnia
2. Starszy Specjalista SL ds. stanu posiadania i lasów niepaństwowych	mgr inż. Przemysław Baran	Młodszy Inspektor
3. Starszy Specjalista SL ds. stanu posiadania, turystyki i edukacji	mgr inż. Anna Rejdych	Adiunkt I stopnia
4. Starszy Specjalista SL ds. zagospodarowania lasu	mgr inż. Tomasz Śmiałek	Młodszy Inspektor
5. Starszy Specjalista SL ds. użytkowania i marketingu	mgr inż. Łukasz Cieślik	Adiunkt II stopnia
Leśniczowie		
1. Leśniczy	mgr inż. Piotr Worwa	Młodszy Inspektor
2. Leśniczy	Dariusz Antczak	Inspektor
3. Leśniczy	mgr inż. Michał Zdebik	Adiunkt III stopnia
4. Leśniczy	mgr inż. Jarosław Kumala	Adiunkt I stopnia
5. Leśniczy	mgr inż. Zbigniew Banaszewski	Inspektor

6. Leśniczy	inż. Roman Babicki	Inspektor
7. Leśniczy	mgr inż. Marek Łach	Młodszy Inspektor
8. Leśniczy	mgr inż. Jacek Chmura	Młodszy Inspektor
9. Leśniczy	Józef Boba	Młodszy Inspektor
10. Leśniczy	mgr inż. Jerzy Siewiorek	Inspektor
11. Leśniczy	mgr inż. Łukasz Poczesny	Adiunkt III stopnia
12. p.o. Leśniczy	inż. Szymon Ryba	Leśniczy III stopnia
13.p.o. Leśniczy	inż. Kamil Jędruch	Leśniczy III stopnia
14.p.o. Leśniczy	Mirosław Trybuś	Adiunkt III stopnia
Podleśniczowie		
1. Podleśniczy	Adam Rokita	Adiunkt III stopnia
2. Podleśniczy	inż. Ryszard Rychter	Adiunkt III stopnia
3. Podleśniczy	Grzegorz Wrzesień	Adiunkt II stopnia
4. Podleśniczy	Inż. Bartosz Szlęzak	Leśniczy III stopnia
5. Podleśniczy	mgr inż. Rosa Szymon	Leśniczy II stopnia
6. Podleśniczy	inż. Grzegorz Leisner	Adiunkt III stopnia
7. Podleśniczy	Artur Dębski	Adiunkt III stopnia
8. Podleśniczy	Artur Tracz	Adiunkt III stopnia
9. Podleśniczy	Bolesław Śmiałek	Adiunkt III stopnia
10. Podleśniczy	mgr inż. Mateusz Zimny	Adiunkt II stopnia
11. Podleśniczy	Tobiasz Kołodziej	Leśniczy II stopnia
12. Podleśniczy	mgr inż. Sandra Lesiak	Leśniczy II stopnia
POZA SŁUŻBĄ LEŚNĄ		
1. Starsza Księgowa	Henryka Kaczmarczyk	
2. Księgowa	Paulina Wyka - Kozik	
3. Starsza Księgowa	mgr Joanna Wójcik	
4. Księgowa	mgr Małgorzata Labus - Wabno	
5. Księgowa	mgr Agnieszka Feliksiak	
6. Specjalista ds. pracowniczych i socjalnych	Agata Fedak	
7. Specjalista ds. administracji	Magdalena Sermak	

8. Referent ds. administracyjno-budowlanych	Paulina Karpińska - Fuczek	
Pracownicy na stanowiskach robotniczych		
1. Kierowca	Tadeusz Sieczkowski	
2. Sprzątaczką	Anna Latko	

Wykaz osób upoważnionych przez Nadleśniczego Nadleśnictwa Chrzanów do wykorzystania funkcji GLOBAL w SILP wg stanu na 01.02.2023 r.

L.p.	Imię i nazwisko	Stanowisko
1	Ewelina Boruń	Zastępca Nadleśniczego
2	Kamil Myrcik	Inżynier Nadzoru
3	Radosław Bąk	Inżynier Nadzoru
4	Małgorzata Gut	Główna Księgowa
5	Elżbieta Durak	Starszy Specjalista SL ds. ochrony p.poż. lasu, łowiectwa i szkód górniczych
6	Łukasz Cieślik	Starszy Specjalista SL ds. użytkowania i marketingu
7	Tomasz Śmiątek	Starszy Specjalista SL ds. zagospodarowania lasu
8	Przemysław Baran	Starszy Specjalista SL ds. stanu posiadania i lasów niepaństwowych
9	Anna Rejdych	Starszy Specjalista SL ds. stanu posiadania, turystyki i edukacji
10	Klaudia Jędruch	Sekretarz
11	Paulina Karpińska- Fuczek	Referent ds. administracyjno-budowlanych
12	Agata Fedak	Specjalista ds. pracowniczych i socjalnych
13	Henryka Kaczmarczyk	Starsza Księgowa
14	Joanna Wójcik	Starsza Księgowa
15	Małgorzata Labus-Wabno	Księgowa
16	Paulina Wyka - Kozik	Księgowa
17	Agnieszka Feliksiak	Księgowa
18	Dariusz Antczak	Leśniczy leśnictwa Chełmek
19	Roman Babicki	Leśniczy leśnictwa Piła Kościelecka
20	Zbigniew Banaszewski	Leśniczy leśnictwa Dulowa
21	Jarosław Kumala	Leśniczy leśnictwa Płoki
22	Józef Boba	Leśniczy leśnictwa Cieżkowice

23	Jacek Chmura	Leśniczy leśnictwa Bukowno
24	Mirosław Trybuś	p.o. Leśniczy leśnictwa Mętków
25	Marek Łach	Leśniczy leśnictwa Sławków
26	Łukasz Poczesny	Leśniczy leśnictwa Podłęże
27	Jerzy Siewiorek	Leśniczy leśnictwa Szczakowa
28	Piotr Worwa	Leśniczy leśnictwa Krocymiech
29	Michał Zdebik	Leśniczy leśnictwa Bobrek
30	Artur Dębski	Podleśniczy
31	Rosa Szymon	Podleśniczy
32	Bartosz Szlęzak	Podleśniczy
33	Grzegorz Leisner	Podleśniczy
34	Adam Rokita	Podleśniczy
35	Ryszard Rychter	Podleśniczy
36	Bolesław Śmiałek	Podleśniczy
37	Artur Tracz	Podleśniczy
38	Grzegorz Wrzesień	Podleśniczy
39	Szymon Ryba	p.o. Leśniczy leśnictwa Piła Kościelecka
40	Kamil Jędruch	p.o. Leśniczy leśnictwa Dulowa
41	Mateusz Zimny	Podleśniczy
42	Tobiasz Kołodziej	Podleśniczy
43	Sandra Lesiak	Podleśniczy