

## SKORYGOWANY na dzień 09.06.2022 - OPIS PRZEDMIOTU ZAMÓWIENIA

Dotyczy: zamówienia na **wykonanie usługi polegającej na renowacji posadzki kamiennej w holach windowych na parterze segmentu B, w budynku Prokuratury Krajowej przy ul. Postępu 3 w Warszawie**

### I. STAN ISTNIEJĄCY POSADZKI KAMIENNEJ:

- 1) Posadzka kamienna z płyt granitowych grubości 2 cm.
- 2) W wyniku wieloletniej, intensywnej eksploatacji posadzka uległa znacznemu zmatowieniu i zabrudzeniu.
- 3) Przedmiotem zamówienia jest wykonanie renowacji posadzki kamiennej w celu jej właściwego połysku oraz właściwości hydrofobowych (impregnacja/kryształizacja).

### II. ZAKRES PRAC:

#### 2.1. **posadzka kamienna w holu windowym (strona lewa – południowa)**

- 1) frezowanie posadzki z płyt kamiennych posadzki (płyty kamienne Kashmir White grubości 2 cm) - łączna powierzchnia do renowacji ok. 105 m<sup>2</sup>, w tym schody: 9 stopni o wym. 220 x 29 x 16 (szer. x głębokość x wysokość);
- 2) uzupełnienie ewentualnych ubytków w posadzce, w tym dwa widoczne ubytki na stopniach schodowych;
- 3) wymiana dwóch płyt kamiennych o wym. 60x60 cm (widoczne na zdjęciu)
- 4) szlifowanie posadzki kamiennej - obmiar j.w.;
- 5) polerowanie posadzki kamiennej - obmiar j.w.;
- 6) kryształizacja posadzki kamiennej - obmiar j.w.;
- 7) montaż taśmy samoprzylepnej antypoślizgowej (przeźroczystej) na schodach oraz na posadzce.

#### 2.2. **posadzka kamienna w holu windowym (strona prawa – północna)**

- 1) frezowanie posadzki z płyt kamiennych posadzki (płyty kamienne Kashmir White grubości 2 cm) - łączna powierzchnia do renowacji ok. 108 m<sup>2</sup>, w tym schody: 9 stopni o wym. 230 x 29 x 16 (szer. x głębokość x wysokość);
- 2) wymiana jednej płyty kamiennej o wym. 15x60 cm (widoczne na zdjęciu)
- 3) uzupełnienie ewentualnych ubytków w posadzce;
- 4) szlifowanie posadzki kamiennej - obmiar j.w.;
- 5) polerowanie posadzki kamiennej - obmiar j.w.;
- 6) kryształizacja posadzki kamiennej - obmiar j.w.;

- 7) montaż taśmy samoprzylepnej antypoślizgowej (przeźroczystej) na schodach oraz na posadzce.

### III. WARUNKI UDZIELENIA ZAMÓWIENIA:

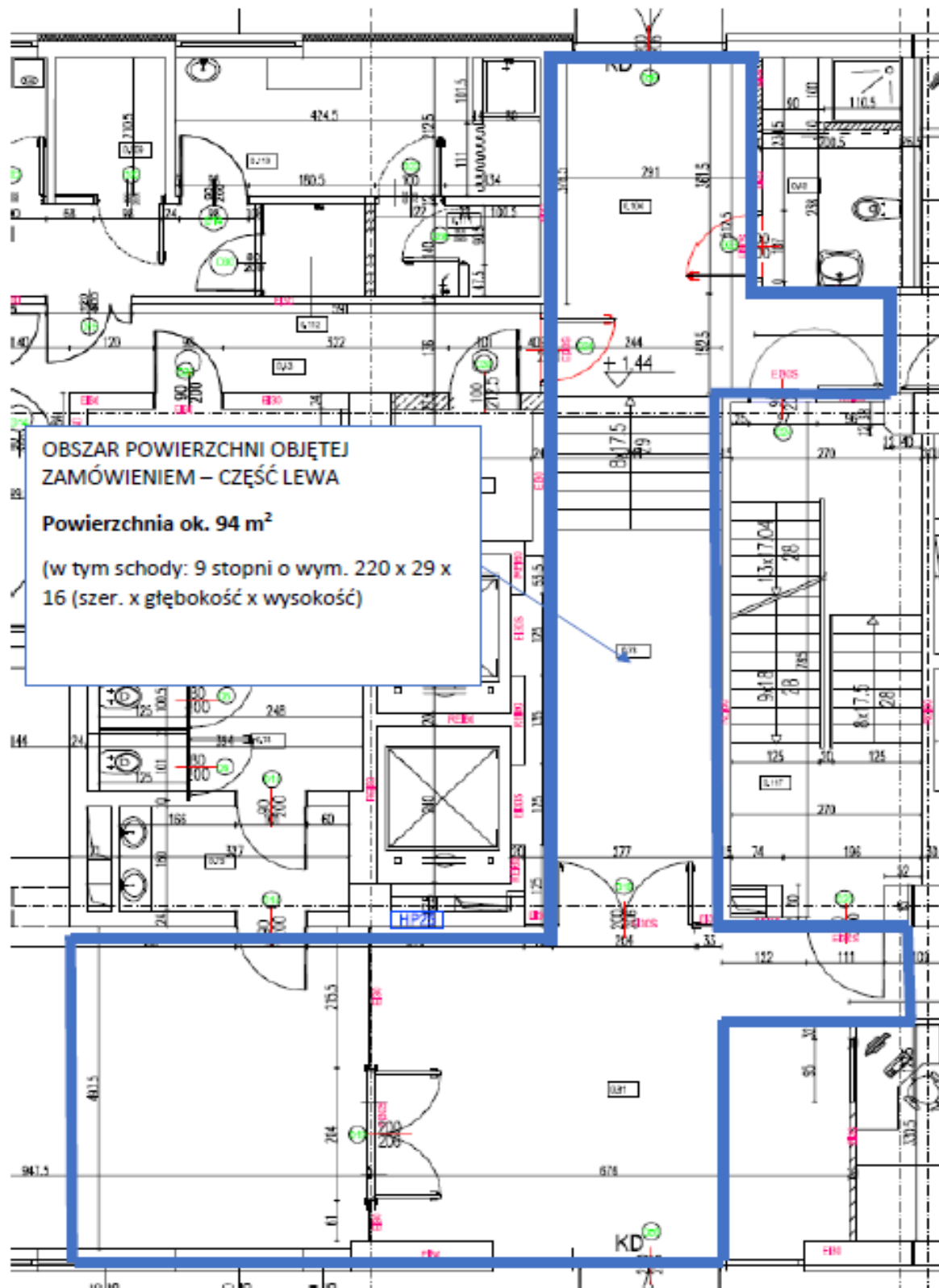
- 1) Termin realizacji zamówienia: do 5 tygodni od dnia potwierdzenia otrzymania zamówienia od Zamawiającego.

**UWAGA: Prace należy wykonać w dni wolne od pracy (sobota-niedziela) – w związku z codziennym ruchem ludzi na obszarze objętym zamówieniem.**

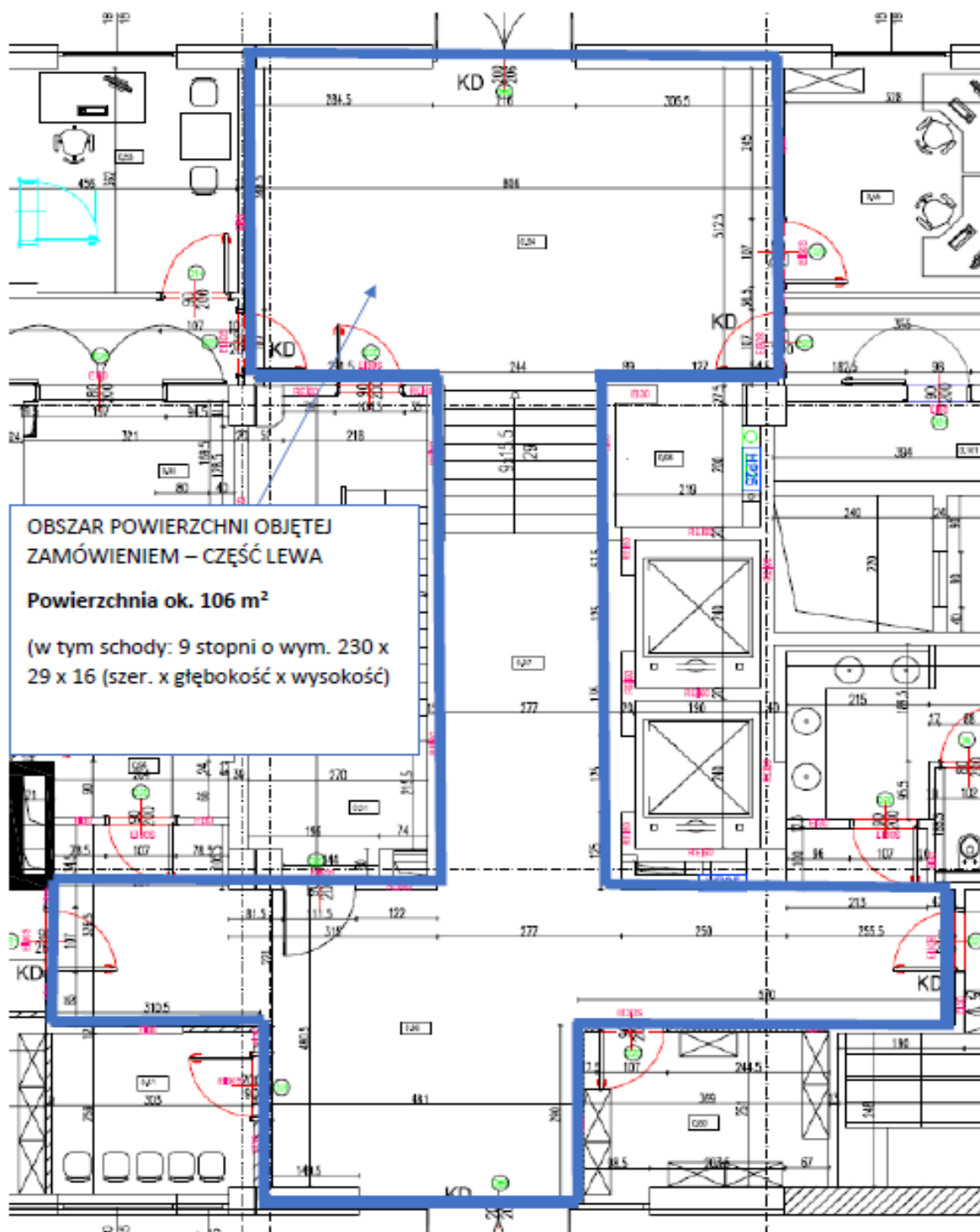
- 2) Termin gwarancji – minimum 24 miesiące
- 3) Termin płatności – 30 dni od dokonania odbioru końcowego oraz daty wpływu faktury.
- 4) Kary umowne: 200 zł brutto za każdy rozpoczęty dzień opóźnienia w realizacji zamówienia.

### IV. SCHEMATY, ZDJĘCIA:

**SCHEMAT posadzki kamiennej w holu windowym (strona lewa – południowa)**

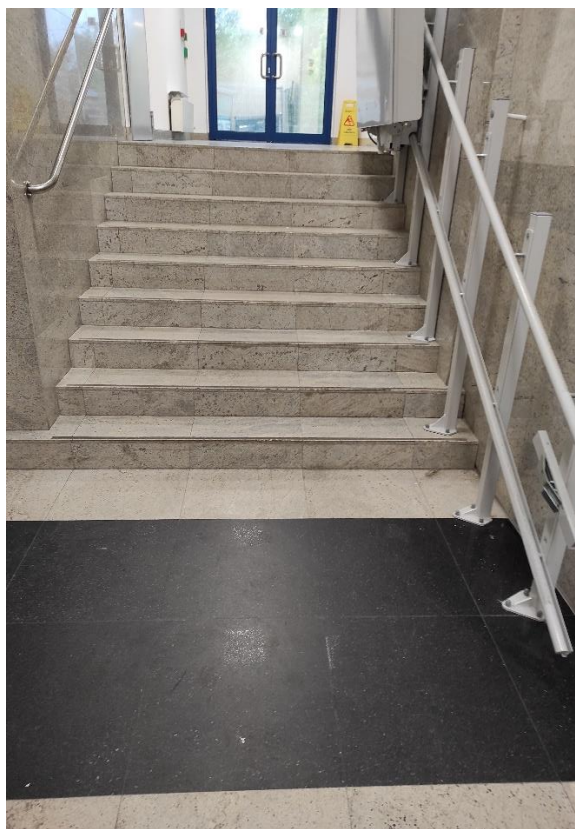


**SCHEMAT posadzki kamiennej w holu windowym (strona prawa – północna)**

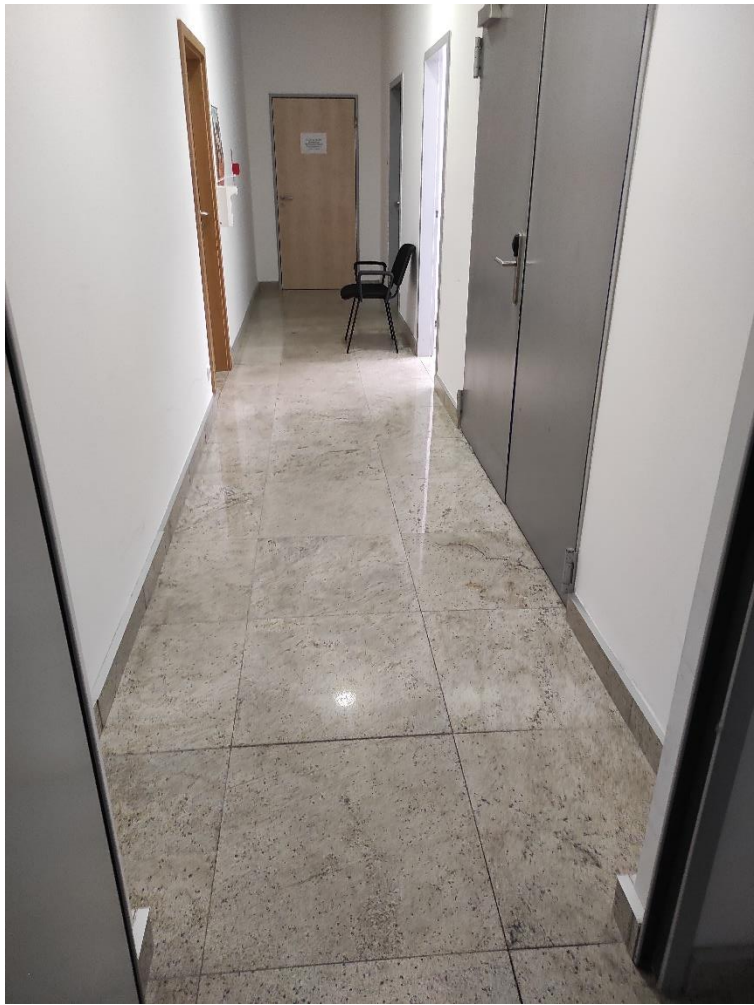




**ZDJĘCIA posadzki kamiennej w holu windowym (strona lewa – południowa)**









**ZDJĘCIA posadzki kamiennej w holu windowym (strona prawa – północna)**

