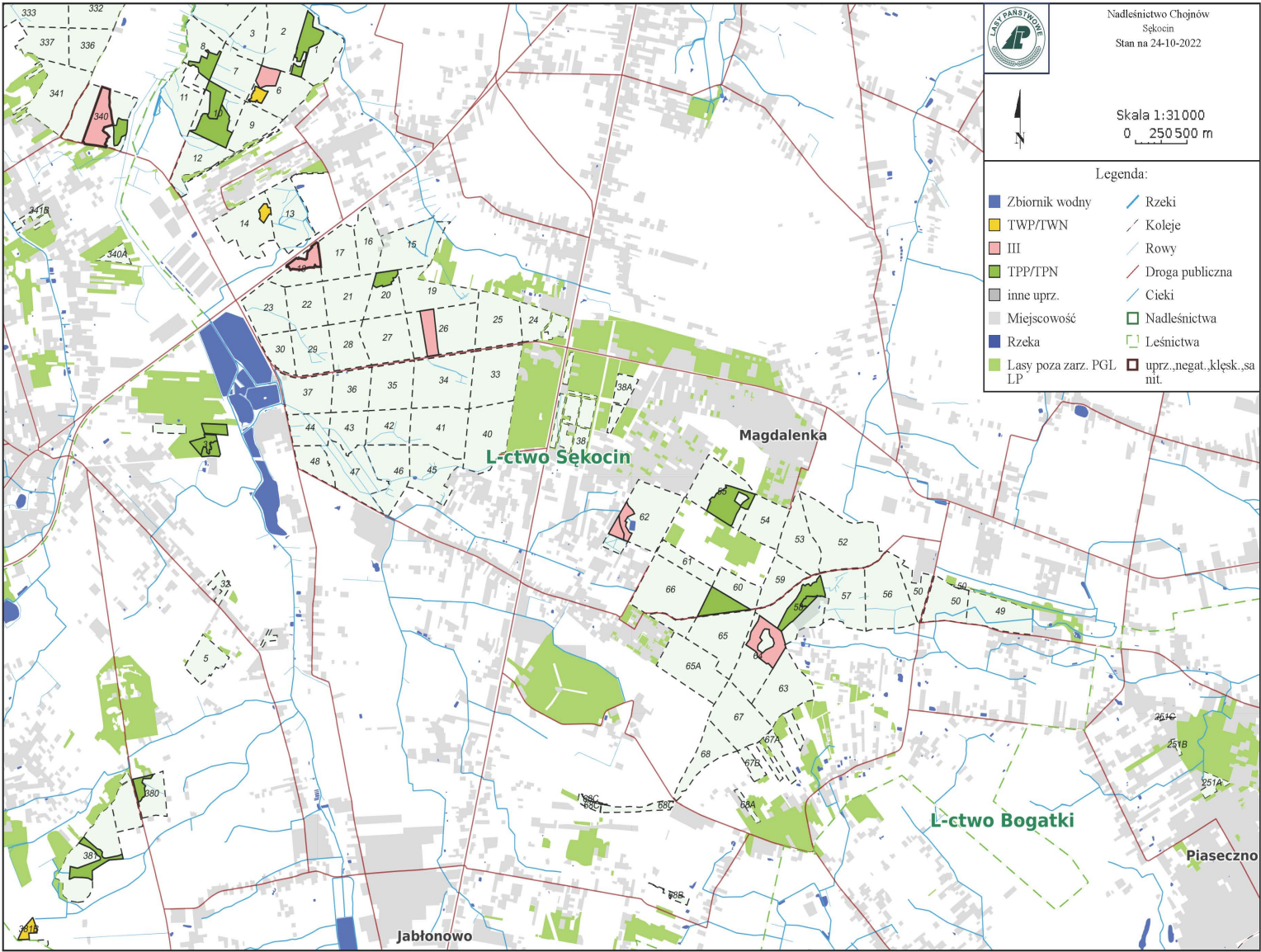


Charakterystyka leśnictwa w zakresie pozyskania drewna

Leśnictwo: 01.Sękocin

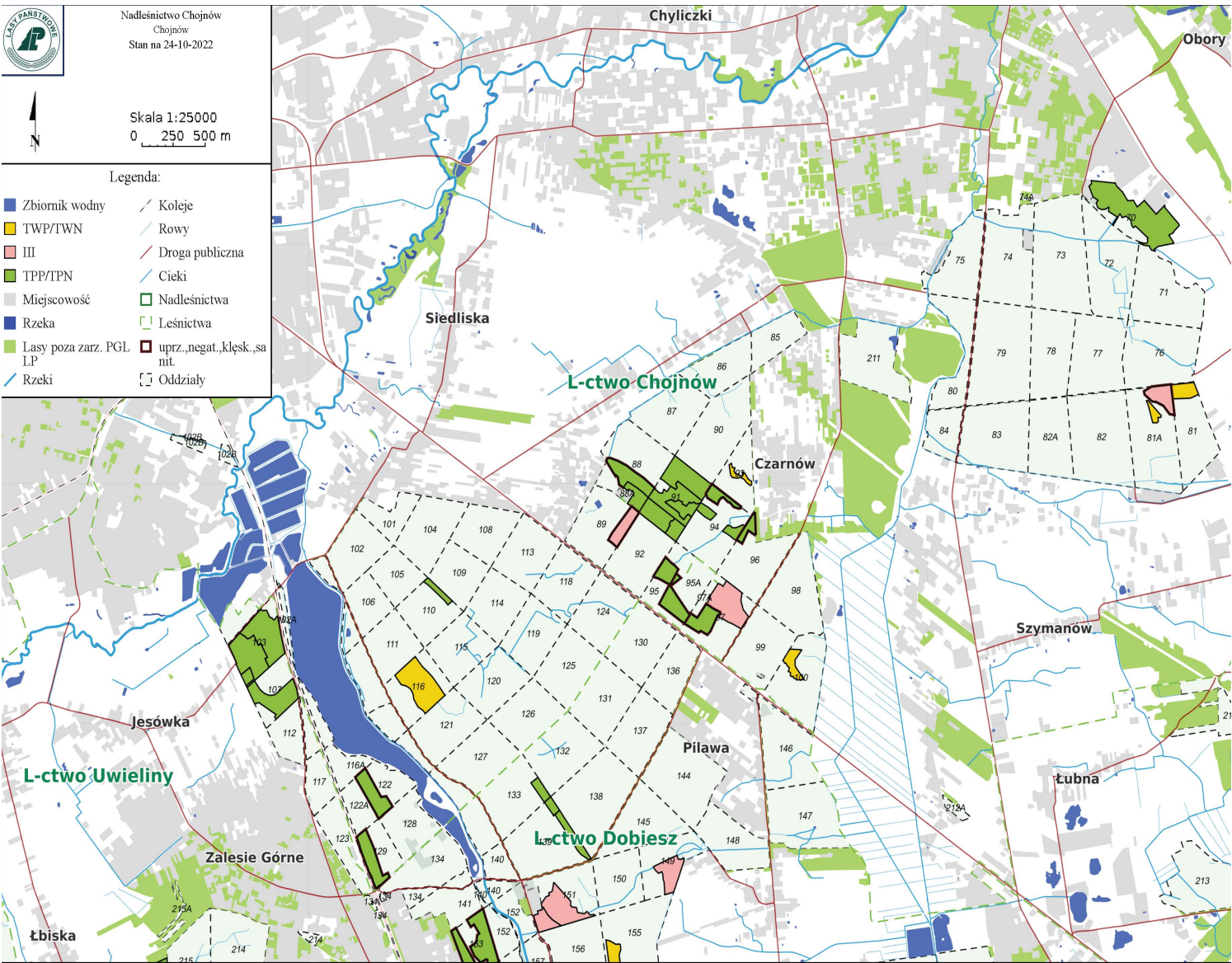
Udział (m3) drewna iglastego [%]	70	%
Udział (m3) drewna optymalnego do pozyskania w technologii maszynowej [%]		%
Udział (m3) rębni pierwszych w cięciach rębnych ogółem [%]		%
Udział (m3) drewna pozyskiwanego z pozycji ze współczynnikiem > 1 [%]	12,15	%
Udział (m3) drewna zerwanego ze współczynnikiem > 1 [%]	7	%
Udział (m3) drewna kłodowanego (WK) iglastego w drewnie W iglastym [%]	71	%
Udział (m3) S2 krótkiego (poniżej 1,5 mb) w S2 [%]	16	%



Charakterystyka leśnictwa w zakresie pozyskania drewna

Leśnictwo: 02.Chojnow

Udział (m3) drewna iglastego [%]	79	%
Udział (m3) drewna optymalnego do pozyskania w technologii maszynowej [%]		%
Udział (m3) rębni pierwszych w cięciach rębnych ogółem [%]		%
Udział (m3) drewna pozyskiwanego z pozycji ze współczynnikiem > 1 [%]	10,24	%
Udział (m3) drewna zerwanego ze współczynnikiem > 1 [%]	17	%
Udział (m3) drewna kłodowanego (WK) iglastego w drewnie W iglastym [%]	84	%
Udział (m3) S2 krótkiego (poniżej 1,5 mb) w S2 [%]	11	%

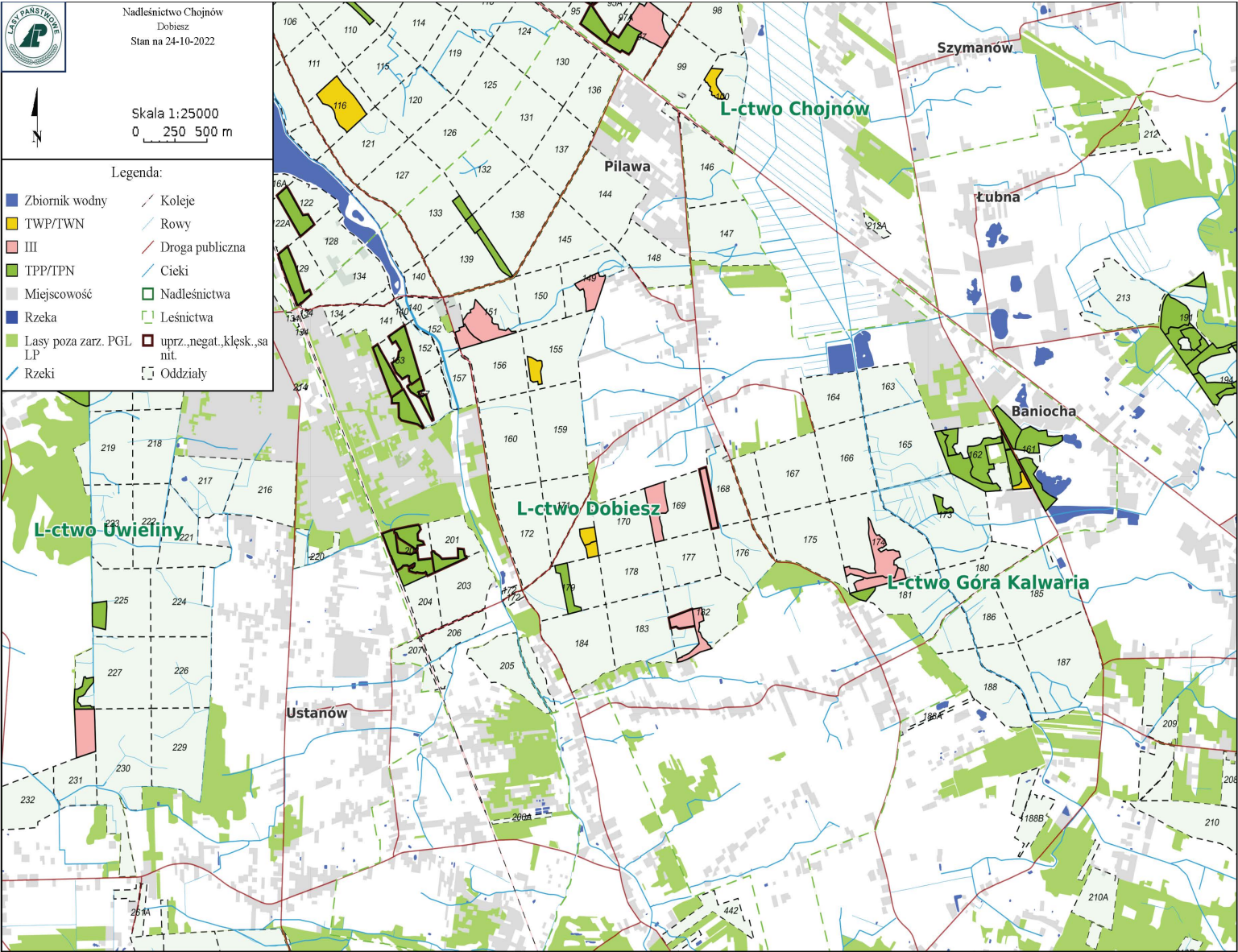




Charakterystyka leśnictwa w zakresie pozyskania drewna

Leśnictwo: 03.Dobiesz

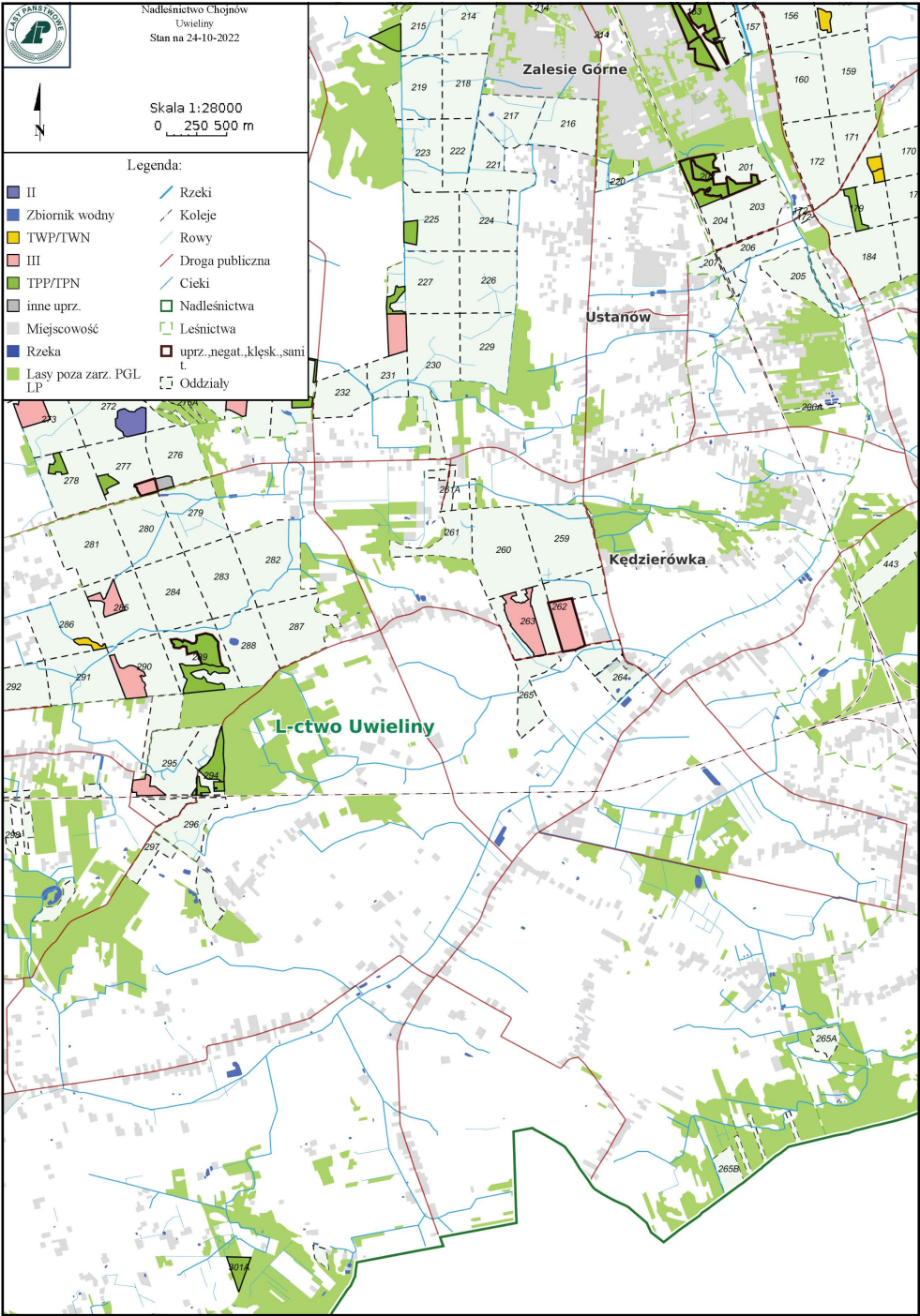
Udział (m3) drewna iglastego [%]	65	%
Udział (m3) drewna optymalnego do pozyskania w technologii maszynowej [%]		%
Udział (m3) rębni pierwszych w cięciach rębnych ogółem [%]		%
Udział (m3) drewna pozyskiwanego z pozycji ze współczynnikiem > 1 [%]	13,07	%
Udział (m3) drewna zerwanego ze współczynnikiem > 1 [%]	0	%
Udział (m3) drewna kładowanego (WK) iglastego w drewnie W iglastym [%]	51	%
Udział (m3) S2 krótkiego (poniżej 1,5 mb) w S2 [%]	19	%



Charakterystyka leśnictwa w zakresie pozyskania drewna

Leśnictwo: 04.Uwieliny

Udział (m3) drewna iglastego [%]	72	%
Udział (m3) drewna optymalnego do pozyskania w technologii maszynowej [%]		%
Udział (m3) rębni pierwszych w cięciach rębnych ogółem [%]		%
Udział (m3) drewna pozyskiwanego z pozycji ze współczynnikiem > 1 [%]	24,39	%
Udział (m3) drewna zerwanego ze współczynnikiem > 1 [%]	5	%
Udział (m3) drewna kłodowanego (WK) iglastego w drewnie W iglastym [%]	68	%
Udział (m3) S2 krótkiego (poniżej 1,5 mb) w S2 [%]	9	%

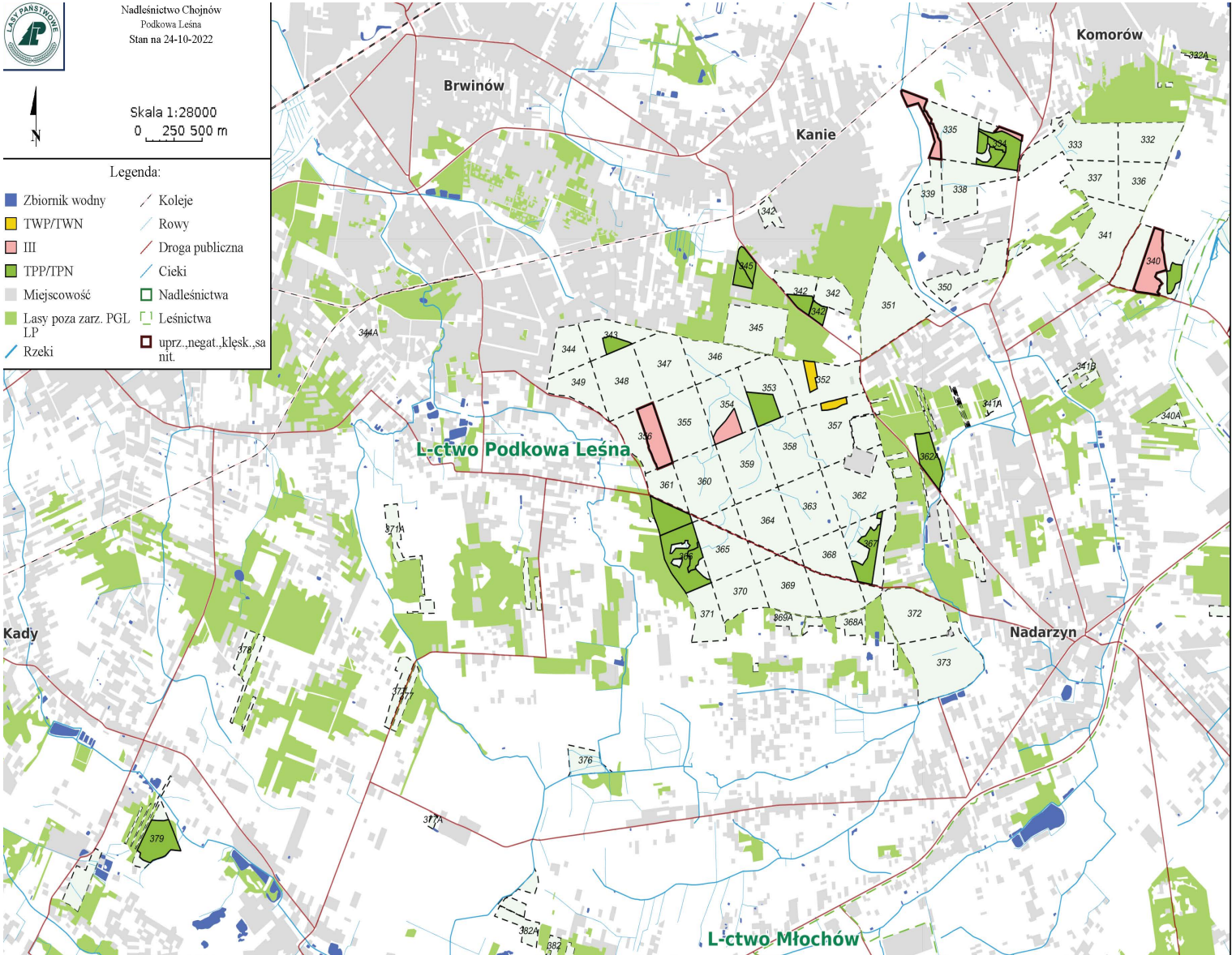




Charakterystyka leśnictwa w zakresie pozyskania drewna

Leśnictwo: 05.Podkowa Leśna

Udział (m3) drewna iglastego [%]	63	%
Udział (m3) drewna optymalnego do pozyskania w technologii maszynowej [%]		%
Udział (m3) rębni pierwszych w cięciach rębnych ogółem [%]		%
Udział (m3) drewna pozyskiwanego z pozycji ze współczynnikiem > 1 [%]	0	%
Udział (m3) drewna zerwanego ze współczynnikiem > 1 [%]	0	%
Udział (m3) drewna kładowanego (WK) iglastego w drewnie W iglastym [%]	66	%
Udział (m3) S2 krótkiego (poniżej 1,5 mb) w S2 [%]	5	%



Charakterystyka leśnictwa w zakresie pozyskania drewna

Leśnictwo: 06.Młochów

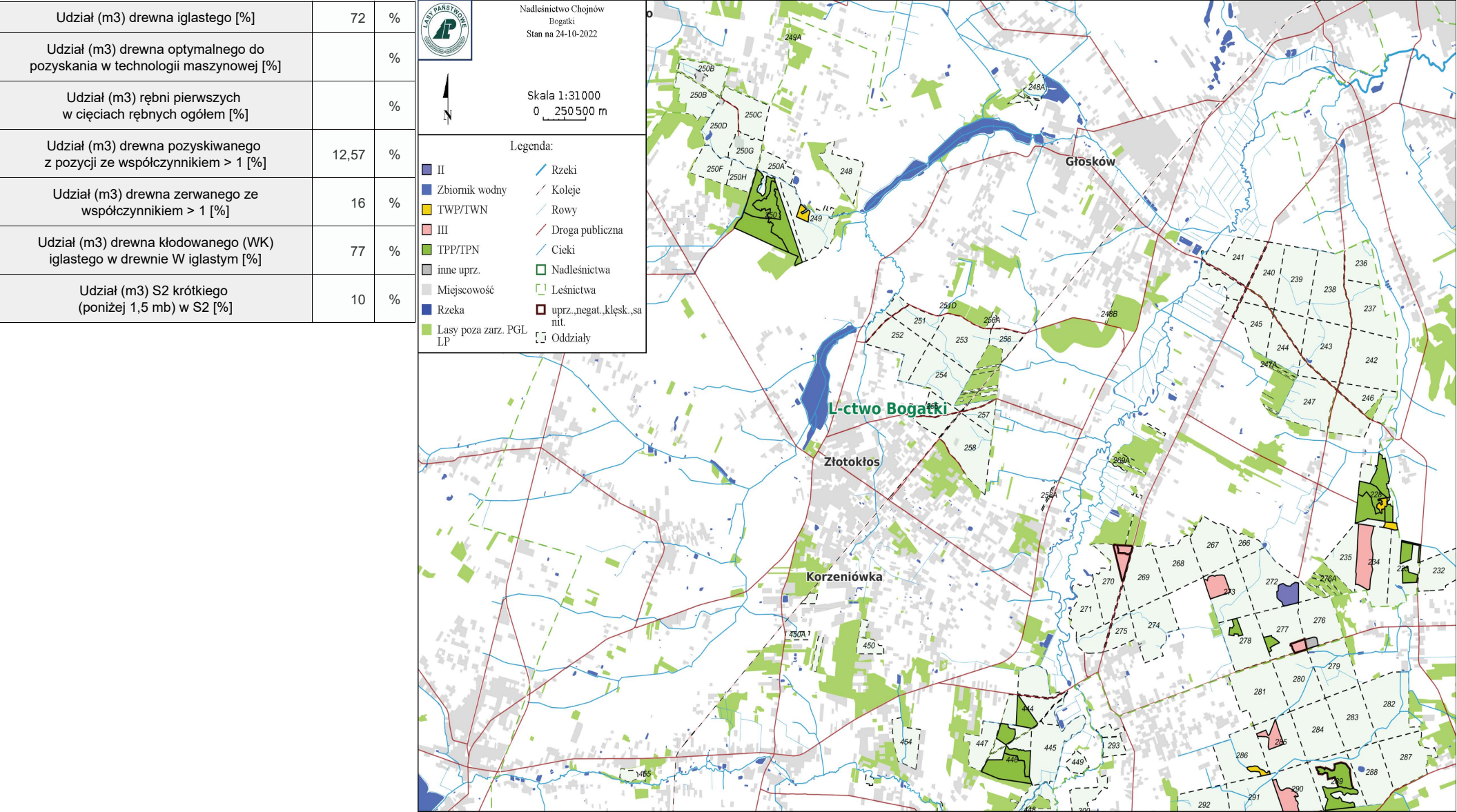
Udział (m3) drewna iglastego [%]	67	%
Udział (m3) drewna optymalnego do pozyskania w technologii maszynowej [%]		%
Udział (m3) rębni pierwszych w cięciach rębnych ogółem [%]		%
Udział (m3) drewna pozyskiwanego z pozycji ze współczynnikiem > 1 [%]	42,5	%
Udział (m3) drewna zerwanego ze współczynnikiem > 1 [%]	13	%
Udział (m3) drewna kładowanego (WK) iglastego w drewnie W iglastym [%]	94	%
Udział (m3) S2 krótkiego (poniżej 1,5 mb) w S2 [%]	12	%





Charakterystyka leśnictwa w zakresie pozyskania drewna

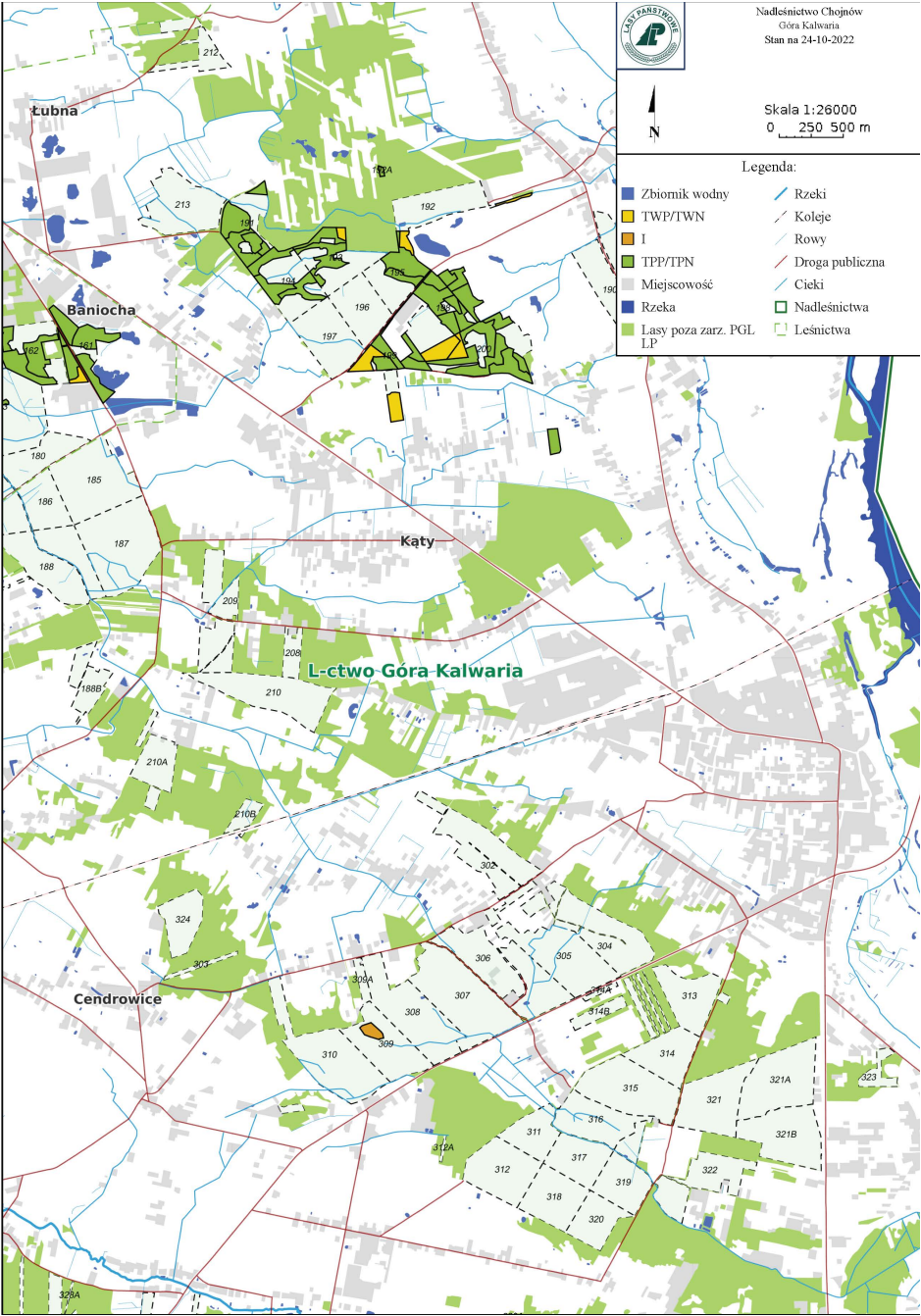
Leśnictwo: 07.Bogatki



Charakterystyka leśnictwa w zakresie pozyskania drewna

Leśnictwo: 08.Góra Kalwaria

Udział (m3) drewna iglastego [%]	51	%
Udział (m3) drewna optymalnego do pozyskania w technologii maszynowej [%]		%
Udział (m3) rębni pierwszych w cięciach rębnych ogółem [%]	100	%
Udział (m3) drewna pozyskiwanego z pozycji ze współczynnikiem > 1 [%]	54,36	%
Udział (m3) drewna zerwanego ze współczynnikiem > 1 [%]	33	%
Udział (m3) drewna kładowanego (WK) iglastego w drewnie W iglastym [%]	95	%
Udział (m3) S2 krótkiego (poniżej 1,5 mb) w S2 [%]	15	%





Charakterystyka leśnictwa w zakresie pozyskania drewna (udział [%])

		01.Sękocin	02.Chojnów	03.Dobiesz	04.Uwieliny	05.Podkowa Leśna	06.Młochów	07.Bogatki	08.Góra Kalwaria
1	Udział (m3) drewna iglastego [%]	70	79	65	72	63	67	72	51
2	Udział (m3) drewna optymalnego do pozyskania w technologii maszynowej [%]								
3	Udział (m3) rębni pierwszych w cięciach rębnych ogółem [%]								100
4	Udział (m3) drewna pozyskiwanego z pozycji ze współczynnikiem > 1 [%]	12	10	13	24	0	43	13	54
5	Udział (m3) drewna zerwanego ze współczynnikiem > 1 [%]	7	17	0	5	0	13	16	33
6	Udział (m3) drewna kładowanego (WK) iglastego w drewnie W iglastym [%]	71	84	51	68	66	94	77	95
7	Udział (m3) S2 krótkiego (poniżej 1,5 mb) w S2 [%]	16	11	19	9	5	12	10	15