

MAPA PRZEGLĄDOWA ZAGOSPODAROWANIA REKREACYJNEGO

NADLEŚNICTWO

LEGNICA

OBRĘB

PROCHOWICE

REGIONALNA DYREKCJA LASÓW PAŃSTWOWYCH WE WROCŁAWIU

Stan na 1.01.2017 r.

POWIERZCHNIA OGÓLNA 7 513,12 ha (7 512,9497 ha)

współmierność 0,0000 ha

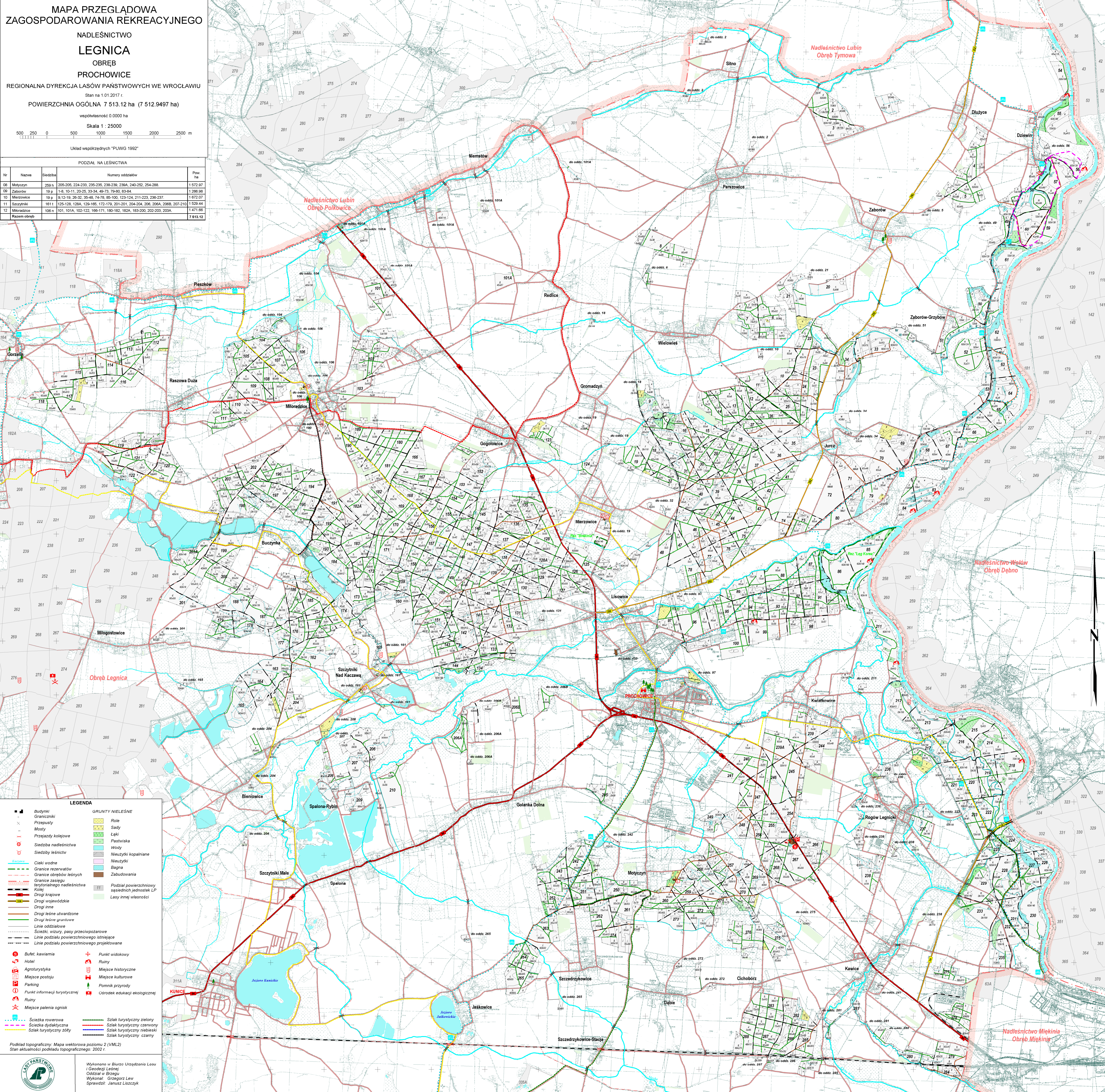
Skala 1 : 25000

500 250 0 500 1000 1500 2000 2500 m

Układ współrzędnych "PUWG 1992"

PODZIAŁ NA LEŚNICTWA

Nr	Nazwa	Siedziba	Numerы oddziałów	Pow. ha
08	Motyczyn	259 h	205-206, 224-233, 235-236, 238-239, 239A, 240-252, 254-288	1 572,97
09	Zaborów	19 p	1-8, 10-11, 20-25, 33-34, 49-73, 79-80, 83-84	1 286,96
10	Mierzowice	19 p	9, 12-19, 26-32, 35-48, 74-78, 85-100, 123-124, 211-223, 236-237	1 672,07
11	Szczytniki	1611	125-128, 128A, 128-186, 172-179, 201-201, 204-204, 206, 206A, 206B, 207-210	1 539,44
12	Milowidów	106 n	101, 101A, 102-122, 186-171, 180-182, 182A, 183-200, 202-203, 203A	1 471,68
Razem obręb				7 513,12



LEGENDA

	GRUNTY NIELEŚNE
	Role
	Sady
	Ląki
	Pastwiska
	Wody
	Nieużytki kopalniane
	Nieużytki
	Bagna
	Zabudowania
	Podział powierzchniowy sąsiednich jednostek LP
	Lasy innej własności
	Bufet kawiarnia
	Hotel
	Agroturystyka
	Miejsce postępu
	Parking
	Funkcjonalna turystyczna
	Ruiny
	Miejsce palenia ognisk
	Punkt widokowy
	Ruiny
	Miejsce historyczne
	Miejsce kulturowe
	Pomnik przyrody
	Ośrodek edukacji ekologicznej
	Szlak rowerowy
	Szlak dydaktyczny
	Szlak turystyczny zielony
	Szlak turystyczny czerwony
	Szlak turystyczny niebieski
	Szlak turystyczny czarny

Podkład topograficzny: Mapa wektorowa poziomu 2 (VML2)
Stan aktualności podkładu topograficznego: 2002 r.

Wydano w Biurowo Urzędzenia Lasu i Geodezji Leśnej
Oddział w Brzegu
Wydawca: Grzegorz Lew
Sprawdził: Janusz Liszczyk