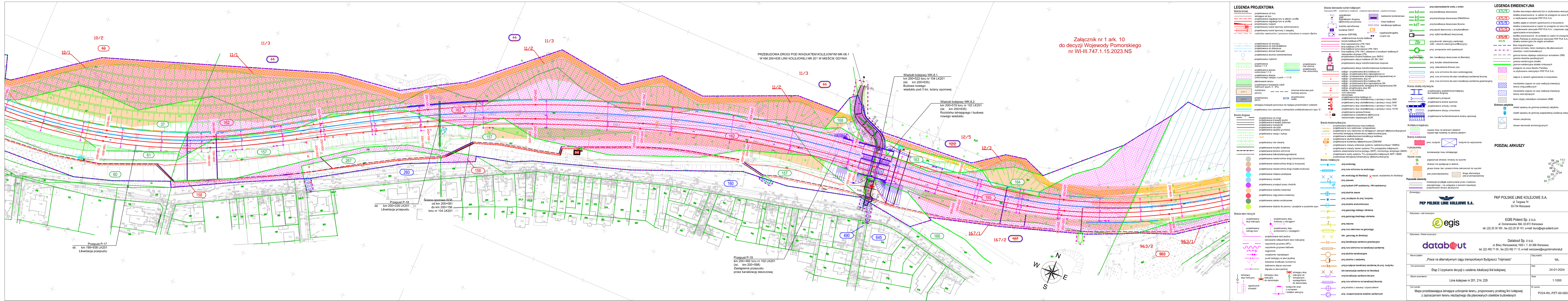


Załącznik nr 1 ark. 10
do decyzji Wojewody Pomorskiego
nr WI-III.747.1.15.2023.NS



LEGENDA PROJEKTOWA

Branda torowa

- projektowana oś toru
- istniejąca oś toru
- projektowana regulacja toru w planie i profilu
- projektowana regulacja toru w profilu
- projektowany torząd
- projektowany kozłki oporowy samonaprawny
- projektowany kozłki oporowy z zaskapką
- rozbiórka nawierzchni i ponowna otrudownia w nowym trakcie

Branda sterowania ruchem kolejowym

- wyregulowany szlak
- SFPP
- sygnalizator drogowy
- elektronika przytorowa
- bramka semaforowa
- kontener DSAT
- kontener SSP/SBL
- wielobudowa koryta kablowe
- koryta kablowe LPN
- linia napowietrzna LPN 15kV
- linia kablowa LPN 15kV w zabudowie w korytkach kablowych
- linia kablowa 10kV
- linia kablowa 15kV w zabudowie w korytkach kablowych
- linia kablowa 20kV
- projektowana stacja transformatorowa szlupa
- projektowana stacja transformatorowa kontenerowa
- kolizja - projektowana linia kablowa m
- kolizja - projektowana linia kablowa n
- kolizja - przewieszenie istniejącej linii napowietrznej m
- kolizja - projektowany słup
- kolizja - projektowana linia kablowa SN
- kolizja - przewieszenie istniejącej linii napowietrznej SN
- kolizja - linia kablowa
- nisiu odwołania
- demonstacja
- projektowana linia kablowa n
- projektowany słup oświetleniowy z oprawą o mocy 36W
- projektowany słup oświetleniowy z oprawą o mocy 24W
- projektowany słup oświetleniowy z oprawą o mocy 17W
- projektowany słup oświetleniowy z oprawą o mocy 10/17W
- projektowana oprawa liniowa
- projektowana rozdzielnica elektryczna
- transformator separacyjny EOR

Branda drogowa

- projektowana oś drogi
- projektowana linia kadzi
- projektowana krawężnik pobocza
- projektowany krawężnik
- projektowane obrzeża
- projektowana ośpada gruntowa
- projektowany nieasyj i występ
- projektowany rów odwodny
- projektowane korytko siatkowe
- projektowana bariera ochronna
- projektowana balustrada/wygrozdzenie
- projektowana nawierzchnia drogi (z krzyżowa)
- projektowana nawierzchnia drogi (koszka brukowa)
- projektowane miejsca postojowe
- projektowany chodnik
- projektowany przejazd przez chodnik
- projektowana ścieżka rowerowa
- projektowany ciąg pieszko-rowerowy
- projektowana zatoka autobusowa
- projektowane dojeżdża do peronu / przelocie w poziomie szyn

Branda sieci trakcyjnej

- projektowany słup trakcyjny
- projektowany odciąg sieci
- projektowana sieć jeczyna
- sterowanie odciągami sieci trakcyjnej
- uzyskanie grupowe (AGL)
- uzyskanie grupowe kablowe
- odgromnik
- urządzenie naprzężające
- punkty lodzicyjce w sieci jeczyni
- kolowanie szluka na bransole
- kolowanie szluka szynowe
- złączka w sieci jeczyni
- istniejący słup trakcyjny
- istniejący słup trakcyjny do demontażu
- istniejący słup trakcyjny ze wskazującym wysięgnikiem do demontażu
- ogranicznik przepięcia
- rocznik wiaz z numerem
- rocznik wiaz z numerem i szlak sekcyjny

Branda telekomunikacyjna

- projektowana telekomunikacyjna trasa kablowa
- projektowane rury ochronne - przelotowe
- projektowane rury ochronne na istniejących sieciach telekomunikacyjnych
- demontaż istniejącej infrastruktury telekomunikacyjnej
- projektowana wielobudowa kanalizacja kablowa
- projektowane szluki kablowe
- projektowane kontenery telekomunikacyjne ZMM/M
- projektowane maszyny antenowe systemu radiokomunikacji 150MHz
- projektowane maszyny kamier systemu TVU przelotów kolejowych
- systemy zwiastowania korka pociagowy (SFP), monitoring wizyjnego (SMW)
- projektowane szafy systemu TVU przelotów kolejowych SKP / SMW
- szlak kablowy istniejącej infrastruktury telekomunikacyjnej

Branda instalacyjna

- proj. wodociąg
- proj. rura ochronna na wodociągu
- istn. wodociąg do likwidacji
- wpust, studzienka do likwidacji
- proj. przyłącze do proj. budynku
- proj. studnia wodomierzowa
- proj. gazociąg niskiego ciśnienia
- proj. gazociąg średniego ciśnienia
- proj. zasawa
- proj. rura ochronna na gazociągu
- istn. kanalizacja do likwidacji
- proj. kanalizacja sanitarna grawitacyjna
- proj. rura ochronna na kanalizacji sanitarnej
- proj. studnia kanalizacyjna
- proj. studnia z zastawką
- proj. przyłącze kanalizacji sanitarnej do proj. budynku
- istn. kanalizacja sanitarna do likwidacji
- proj. rura ochronna na kanalizacji łocznej
- proj. studnia z zasawką i czyszczakiem
- proj. przepompownia ścieków sanitarnych

LEGENDA EWIDENCYJNA

- 471/25 działka przeznaczona w celach do przejęcia na rzecz Skarbu Państwa w użytkowanie wieczyste PKP PLK S.A.
- 471/25 działka zajęta w ramach ograniczenia w korzystaniu z użytkowania wieczyste PKP PLK S.A. i częściowo zajęta w ramach ograniczenia w korzystaniu z użytkowania wieczyste PKP PLK S.A.
- 471/25 działka przeznaczona do podziału w części do przejęcia na rzecz Skarbu Państwa w użytkowanie wieczyste PKP PLK S.A.
- 471/5 działka przeznaczone w celach do przejęcia na rzecz Skarbu Państwa w użytkowanie wieczyste PKP PLK S.A.
- 471/5 działka zajęta w ramach ograniczenia w korzystaniu z użytkowania wieczyste PKP PLK S.A. i częściowo zajęta w ramach ograniczenia w korzystaniu z użytkowania wieczyste PKP PLK S.A.
- 471/5 działka przeznaczona do podziału w części do przejęcia na rzecz Skarbu Państwa w użytkowanie wieczyste PKP PLK S.A.
- 471/5 działka przeznaczone w celach do przejęcia na rzecz Skarbu Państwa w użytkowanie wieczyste PKP PLK S.A.
- 471/5 działka przeznaczona do podziału w części do przejęcia na rzecz Skarbu Państwa w użytkowanie wieczyste PKP PLK S.A.
- 471/5 działka przeznaczone w celach do przejęcia na rzecz Skarbu Państwa w użytkowanie wieczyste PKP PLK S.A.

PRZEbudowa drogi pod wiaduktem kolejowym WK-08.1
W KM 200+635 LINII KOLEJOWEJ NR 201 W MIEJCIE GDYNIA

Wiadukt kolejowy WK-8.1
km 200+522 toru nr 104 LK201
(ist. km 200+635)
Budowa nowego
wiaduktu pod 3 tor, ściany oporowej

Wiadukt kolejowy WK-8.2
km 200+519 toru nr 102 LK201
(ist. km 200+635)
Rozbiórka istniejącego i budowa
nowego wiaduktu

Przełup P-18
ist. km 200+228 LK201
Likwidacja przełupu

Ściana oporowa SO6
od km 200+081
do km 200+156
toru nr 104 LK201

Przełup P-19
km 200+482 toru nr 102 LK201
(ist. km 200+598)
Zastąpienie przełupu
przez kanalizację deszczową

