



150 LAT RZESZOWSKIEJ STRAŻY POŻARNEJ



HISTORIA RZESZOWSKIEJ STRAŻY POŻARNEJ

W ZDJĘCIACH ZAPISANA

Rzeszów, 28 lipca 2022 r.

Opracował: Rafał Białorucki



150 LAT RZESZOWSKIEJ STRAŻY POŻARNEJ



Akt lokacji miasta Rzeszowa z 19 stycznia 1354 r. Obraz współczesny w Ratuszu Miejskim.



150 LAT RZESZOWSKIEJ STRAŻY POŻARNEJ



Jan Pakoślawic, założyciel miasta. Pomnik na skwerze obok zamku w Rzeszowie.



150 LAT RZESZOWSKIEJ STRAŻY POŻARNEJ



Požary miasta powodowała drewniana zabudowa, nieumiejętne obchodzenie się z ogniem i najazdy wojsk.



150 LAT RZESZOWSKIEJ STRAŻY POŻARNEJ



Właściciele miasta wydawali szereg zarządzeń przeciwpożarowych. Rzeszów dzień targowy XIX w.



150 LAT RZESZOWSKIEJ STRAŻY POŻARNEJ



Cechowa straż ogniowa. Była nieformalną organizacją służącą gaszeniu pożarów w mieście w połowie XVIII w.



150 LAT RZESZOWSKIEJ STRAŻY POŻARNEJ



Jan Pongowski pierwszy naczelnik Rzeszowa. Za jego kadencji podjęto uchwałę o powstaniu straży pożarnej.



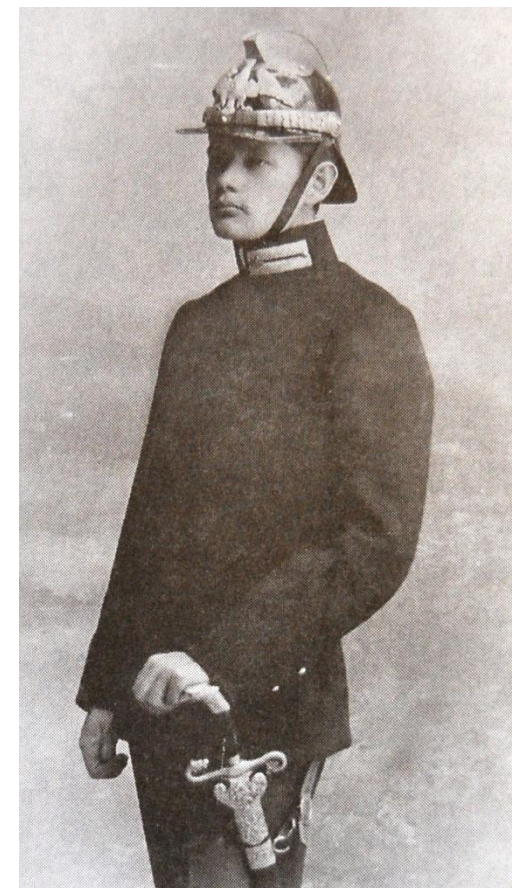
150 LAT RZESZOWSKIEJ STRAŻY POŻARNEJ



Ochotnicza Straż Ogniowa w Rzeszowie. Najstarsze zdjęcie miejskich fajermanów wykonane w 1875 r.



150 LAT RZESZOWSKIEJ STRAŻY POŻARNEJ



Członkowie Ochotniczej Straży Ogniowej w Rzeszowie. Zdjęcie wykonane w pracowni Edwarda Janusza.



150 LAT RZESZOWSKIEJ STRAŻY POŻARNEJ



Członkowie Ochotniczej Straży Ogniowej w Rzeszowie. Zdjęcie wykonane w pracowni Edwarda Janusza.



150 LAT RZESZOWSKIEJ STRAŻY POŻARNEJ



Wyposażenie Ochotniczej Straży Ogniowej w Rzeszowie pod koniec XIX w.



150 LAT RZESZOWSKIEJ STRAŻY POŻARNEJ



Wyposażenie Ochotniczej Straży Ogniowej w Rzeszowie pod koniec XIX w.



150 LAT RZESZOWSKIEJ STRAŻY POŻARNEJ



Stanisław Skrzyński herbu Zaremba. Pierwszy Naczelnik Ochotniczej Straży Ogniowej . Nagrobek w Rzeszowie.



150 LAT RZESZOWSKIEJ STRAŻY POŻARNEJ



Strażacka wspinalnica wybudowana na tzw. targowicy w Rzeszowie w 1896 r.



150 LAT RZESZOWSKIEJ STRAŻY POŻARNEJ



Najstarszy sztandar Ochotniczej Straży Ogniowej w Rzeszowie, datowany na koniec XIX wieku.



150 LAT RZESZOWSKIEJ STRAŻY POŻARNEJ



Utworzenie Miejskiej Zawodowej Straży Pożarnej w Rzeszowie 1911 r. Obiekty przy ul. Mickiewicza 10 i 12.



150 LAT RZESZOWSKIEJ STRAŻY POŻARNEJ



Siedziba straży pożarnej przy ul. Mickiewicza nr 10. Dawny tzw. „dziadowski dom” w Rzeszowie.



150 LAT RZESZOWSKIEJ STRAŻY POŻARNEJ



Siedziba straży pożarnej przy ul. Mickiewicza nr 12. Dawne schronisko dla sierot tzw. „Aichmilerówka”.



150 LAT RZESZOWSKIEJ STRAŻY POŻARNEJ



Jubileusz 40-lecia Ochotniczej Straży Ogniowej w Rzeszowie w 1912 r.



150 LAT RZESZOWSKIEJ STRAŻY POŻARNEJ



Medal z okazji 40-lecia Ochotniczej Straży Ogniowej w Rzeszowie i pierwsze w Galicji zawody strażackie.



150 LAT RZESZOWSKIEJ STRAŻY POŻARNEJ



Czas naczelnika Pawła Wierońskiego. To dynamiczny rozwój Miejskiej Straży Pożarnej w Rzeszowie.



150 LAT RZESZOWSKIEJ STRAŻY POŻARNEJ



Strażnica pożarna przy ul. Mickiewicza / wnętrze i sala szkoleń.



150 LAT RZESZOWSKIEJ STRAŻY POŻARNEJ



Strażnica pożarna przy ul. Mickiewicza / garaże wraz z parkiem wozów bojowych.



150 LAT RZESZOWSKIEJ STRAŻY POŻARNEJ



Strażnica pożarna przy ul. Mickiewicza / wewnątrz: łazienka i sypialnia.



150 LAT RZESZOWSKIEJ STRAŻY POŻARNEJ



Strażnica pożarna przy ul. Mickiewicza / wewnątrz: część biurowa i pomieszczenia socjalne.



150 LAT RZESZOWSKIEJ STRAŻY POŻARNEJ



Rzeszowscy strażacy podczas kampanii wrześniowej 1939 r. brali aktywny udział w obronie przeciwlotniczej.



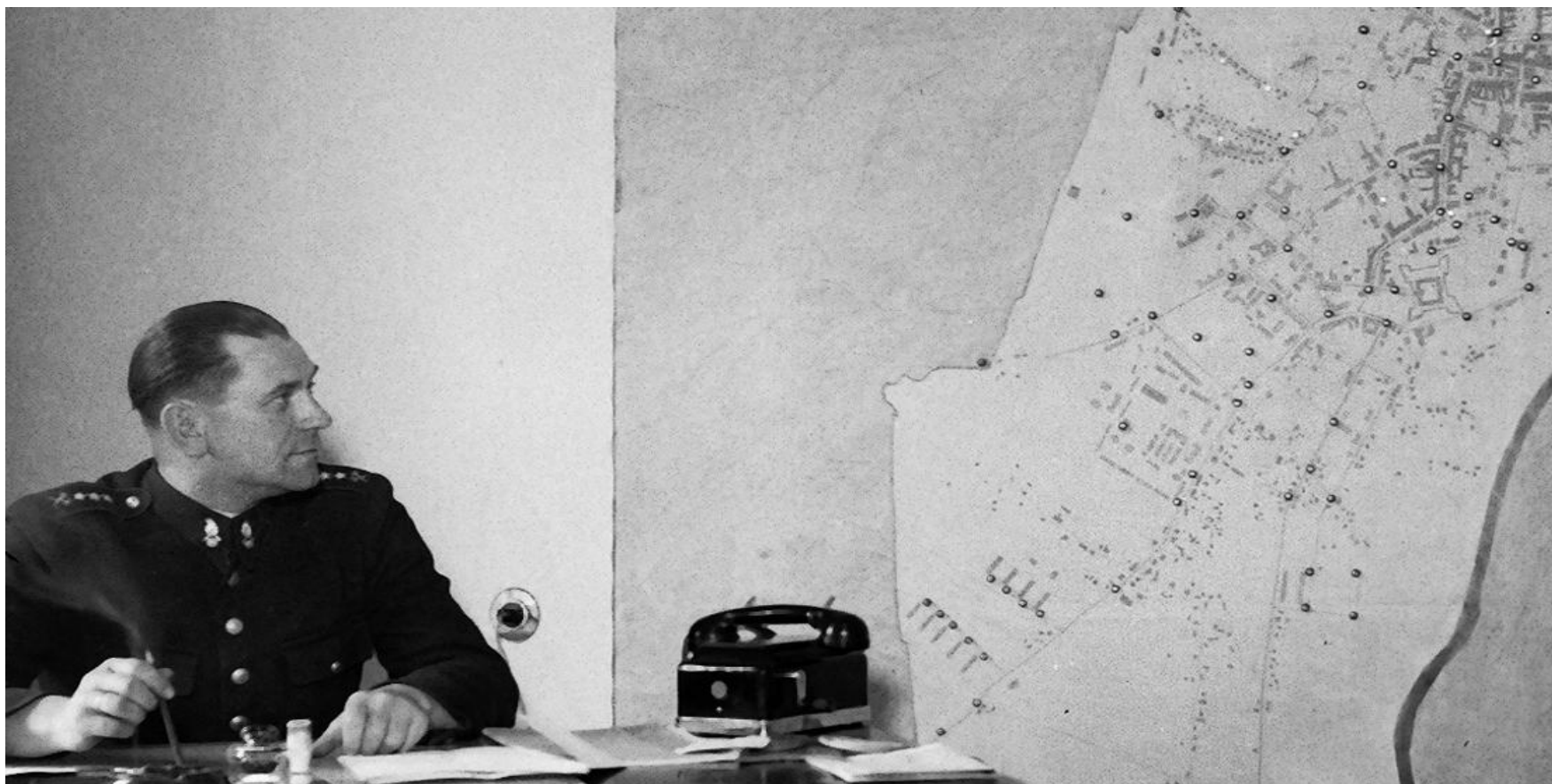
150 LAT RZESZOWSKIEJ STRAŻY POŻARNEJ



Okupant usuwał wszystko, co przypominało o polskości Rzeszowa. Strażacy byli przymuszeni do tych działań.



150 LAT RZESZOWSKIEJ STRAŻY POŻARNEJ



Porucznik Stanisław Komorowski , komendant straży pożarnej w Rzeszowie (1941 r.).



150 LAT RZESZOWSKIEJ STRAŻY POŻARNEJ



Rzeszowscy strażacy podczas okupacji niemieckiej , prowadzili działalność sabotażową.



150 LAT RZESZOWSKIEJ STRAŻY POŻARNEJ



Ewakuacja sprzętu strażackiego. Wspólna akcja straży pożarnej w Rzeszowie i Armii Krajowej (1944 r.).



150 LAT RZESZOWSKIEJ STRAŻY POŻARNEJ



Uratowane wozy bojowe dla miasta. Powrót strażaków do Rzeszowa (1944 r.).



150 LAT RZESZOWSKIEJ STRAŻY POŻARNEJ



Poświęcenie sztandaru dla straży pożarnej w Rzeszowie (1946 r.). Widoczny ks. Michał Trybus.



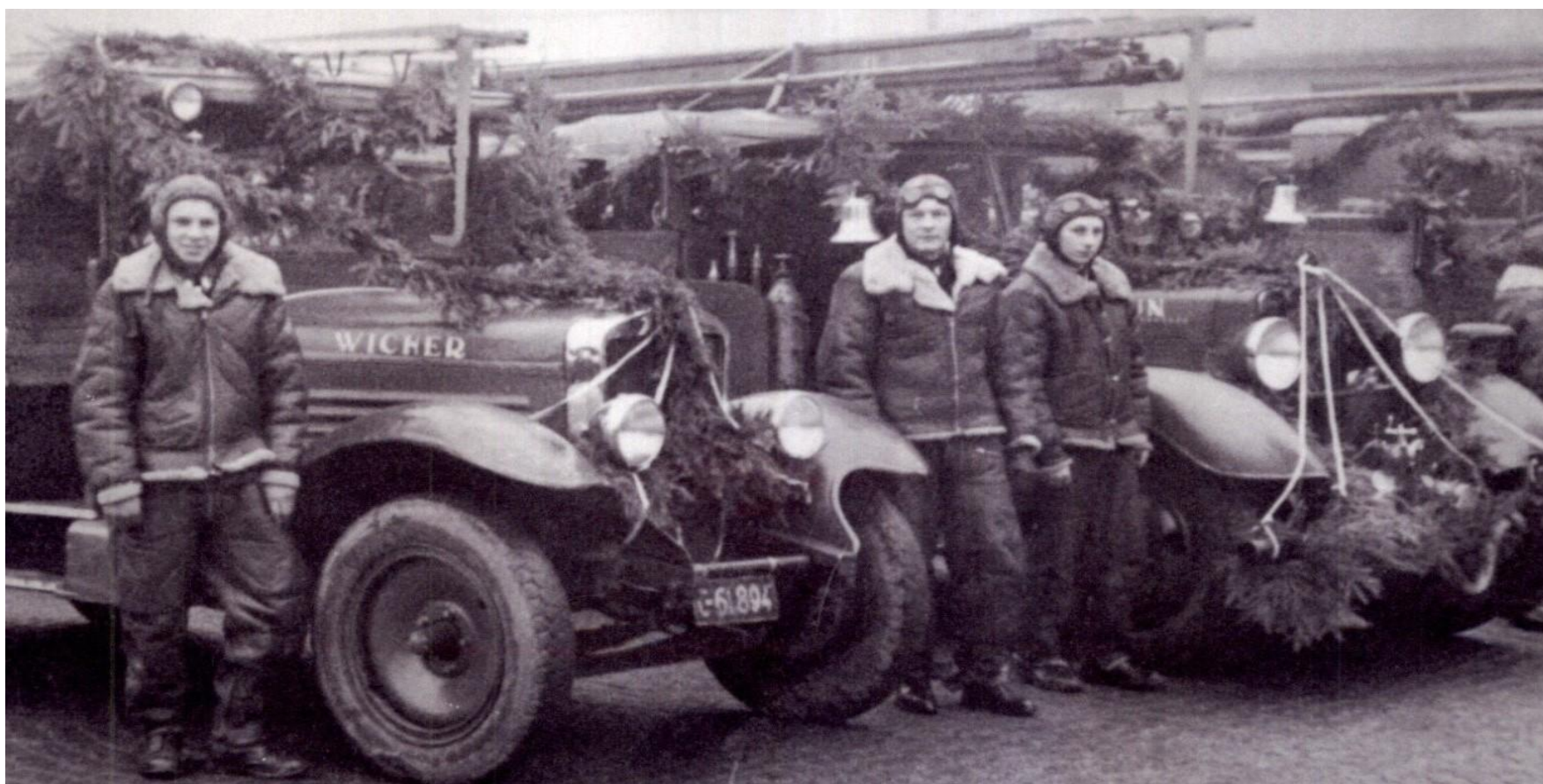
150 LAT RZESZOWSKIEJ STRAŻY POŻARNEJ



Sztandar dla straży pożarnej w Rzeszowie przekazuje minister Stanisław Tkaczow (1946 r.).



150 LAT RZESZOWSKIEJ STRAŻY POŻARNEJ



Dumne nazwy dla strażackich wozów bojowych „WICHER” i „PIORUN”.



150 LAT RZESZOWSKIEJ STRAŻY POŻARNEJ



Strażackie autobusy w Rzeszowie (1948 r.). Auto Polski Fiat 621R oraz Tadeusz Myśliwiec strażak-kierowca.



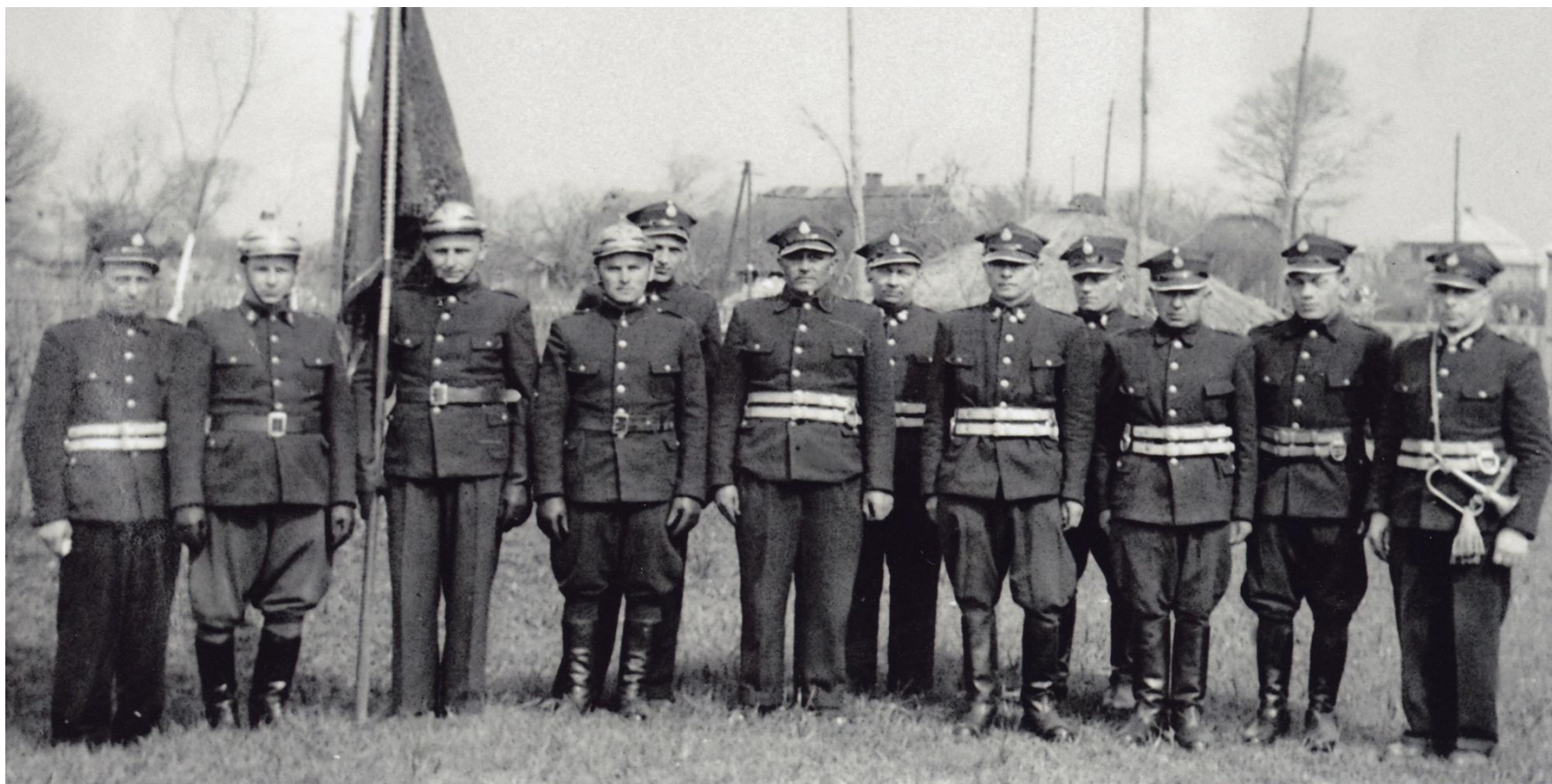
150 LAT RZESZOWSKIEJ STRAŻY POŻARNEJ



Nowa siedziba straży pożarnej przy ul. Mochnackiego 4 w Rzeszowie (1967 r.).



150 LAT RZESZOWSKIEJ STRAŻY POŻARNEJ



Druhowie z OSP na Drabianiec. Stanowili skład państwowej /zawodowej straży pożarnej w Rzeszowie.



150 LAT RZESZOWSKIEJ STRAŻY POŻARNEJ



Jednostka OSP ze Staromieścia. Zasiliła struktury państwowej /zawodowej straży pożarnej w Rzeszowie.



150 LAT RZESZOWSKIEJ STRAŻY POŻARNEJ



Strażacki DK na Staromieściu: biblioteka, kino, sala widowiskowa, remiza, garaże, dyżurka, sypialnia, wieża.



150 LAT RZESZOWSKIEJ STRAŻY POŻARNEJ



DMP w Sporcie Pożarniczym (1983 r.). Reprezentacja woj. rzeszowskiego (II m.) w ćwiczeniach bojowych.



150 LAT RZESZOWSKIEJ STRAŻY POŻARNEJ



Strażacy z Komendy Rejonowej SP w Rzeszowie w drodze na mszę św. do Fary. Dzień Strażaka (1981 r.).



150 LAT RZESZOWSKIEJ STRAŻY POŻARNEJ



Strażacka tradycja, obchody Dnia św. Floriana. Święto państwowe. Poczty sztandarowe w Załężu (1990 r.).



150 LAT RZESZOWSKIEJ STRAŻY POŻARNEJ



Siedziba Towarzystwa Wzajemnych Ubezpieczeń w Rzeszowie, tzw. „Florianka”. Stan obiektu sprzed 1959 r.



150 LAT RZESZOWSKIEJ STRAŻY POŻARNEJ



Siedziba Polskiego Radia w Rzeszowie. Wejście główne do budynku. Stan obecny (2022 r.).



150 LAT RZESZOWSKIEJ STRAŻY POŻARNEJ



Spółeczna zbiórka starych strażackich dokumentów i zdjęć. Apel w mediach okazał się sukcesem.



150 LAT RZESZOWSKIEJ STRAŻY POŻARNEJ



Kolejowa Straż Pożarna w Rzeszowie. Wnętrze lokomotywowni.



150 LAT RZESZOWSKIEJ STRAŻY POŻARNEJ



Lotniskowa Straż Pożarna Portu Lotniczego Rzeszów-Jasionka. Uroczysty apel przed garażami straży.



150 LAT RZESZOWSKIEJ STRAŻY POŻARNEJ



Jednostka ZSP na terenie Przedsiębiorstwa Transportu Handlu Wewnętrznego (PTHW) w Rzeszowie.



150 LAT RZESZOWSKIEJ STRAŻY POŻARNEJ



Drużyny ZSP w Zakładach Zmechanizowanego Sprzętu Gospodarstwa Domowego ZELMER w Rzeszowie.



150 LAT RZESZOWSKIEJ STRAŻY POŻARNEJ



Zakładowa Straż Pożarna w Wytwórni Sprzętu Komunikacyjnego (WSK) w Rzeszowie.