



# POLSKA BRANŻA DROBIARSKA W OBLCZU BREXIT'U

Łukasz Dominiak  
*Dyrektor Generalny KRD-IG*  
Warszawa (MRiRW), 11.04.2019



KRAJOWA RADA DROBIARSTWA  
IZBA GOSPODARCZA

## KRAJOWA RADA DROBIARSTWA – IZBA GOSPODARCZA

- Wiodąca organizacja sektora drobiarskiego w **Polsce**
- Ponad **28 lat** działalności
- **103 członków!** – głównie dużych i średnich podmiotów, w tym
- Firmy zrzeszone w KRD-IG posiadają łącznie ok:
  - ✓ **75% udziału w rynku krajowym** oraz
  - ✓ **90% udziału w eksporcie**
- Członek międzynarodowych organizacji branżowych:



**Od IX.2018!**





KRAJOWA RADA DROBIARSTWA  
IZBA GOSPODARCZA

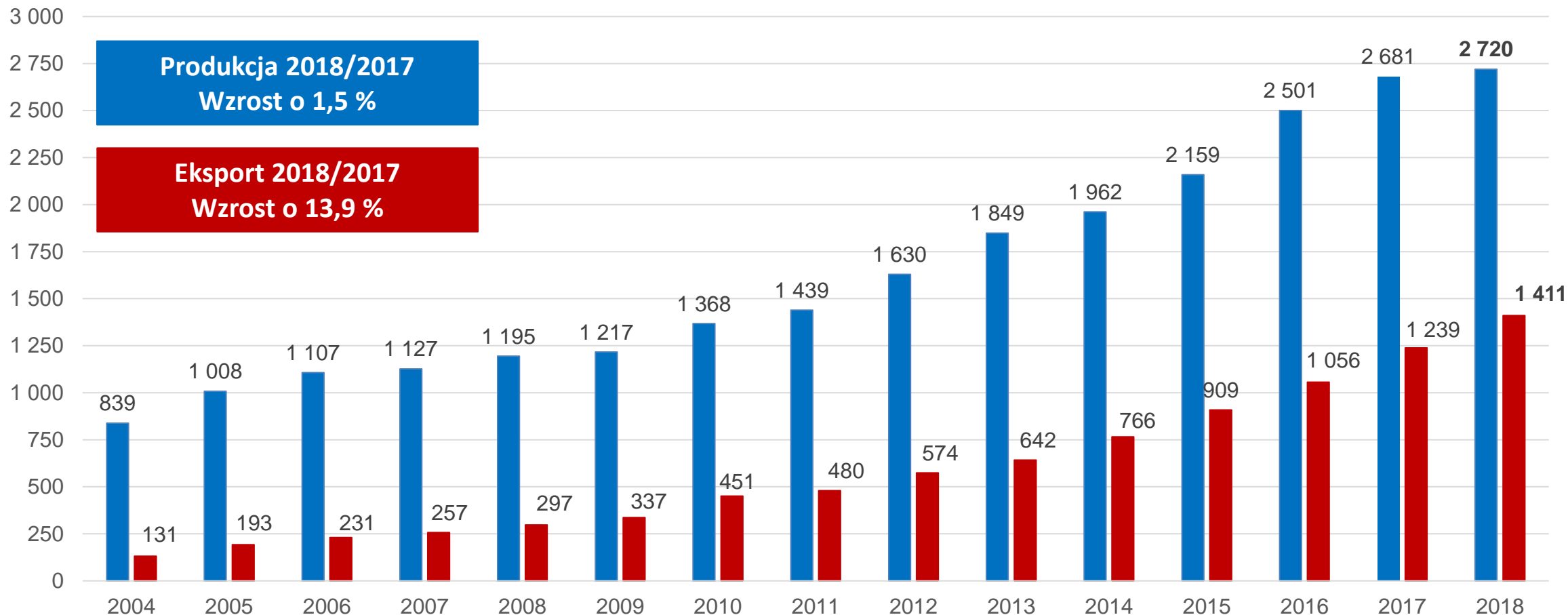
# Dane Rynkowe PL



KRAJOWA RADA DROBIARSTWA  
IZBA GOSPODARCZA

Dane Rynkowe PL

## Porównanie przyrostu **produkcji** i **eksportu** drobiu w latach 2004-2018 w zakładach o zatrudnieniu powyżej 50 osób (w tys. ton)



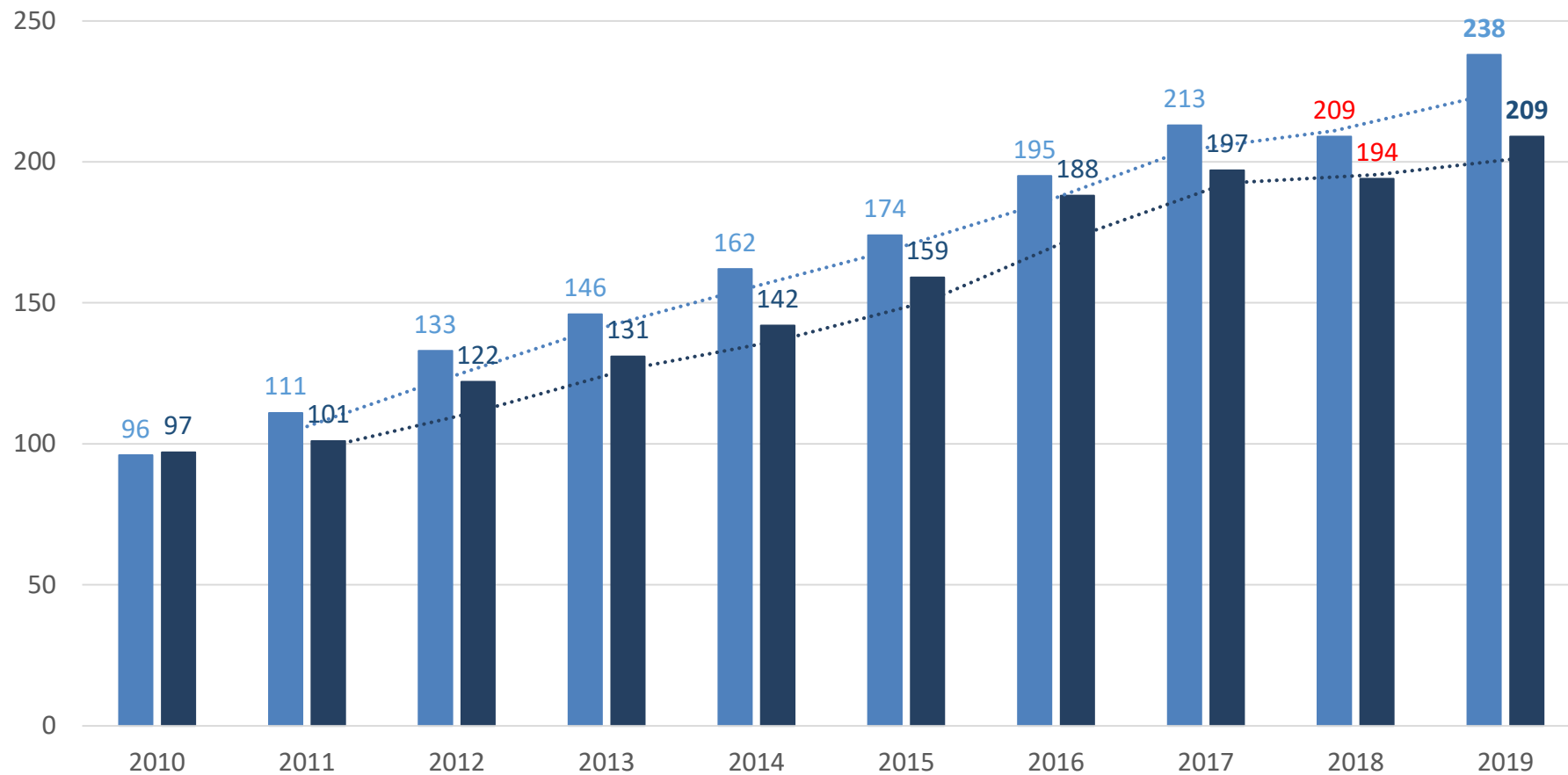
Źródło: GUS i Izba Administracji Skarbowej w Warszawie



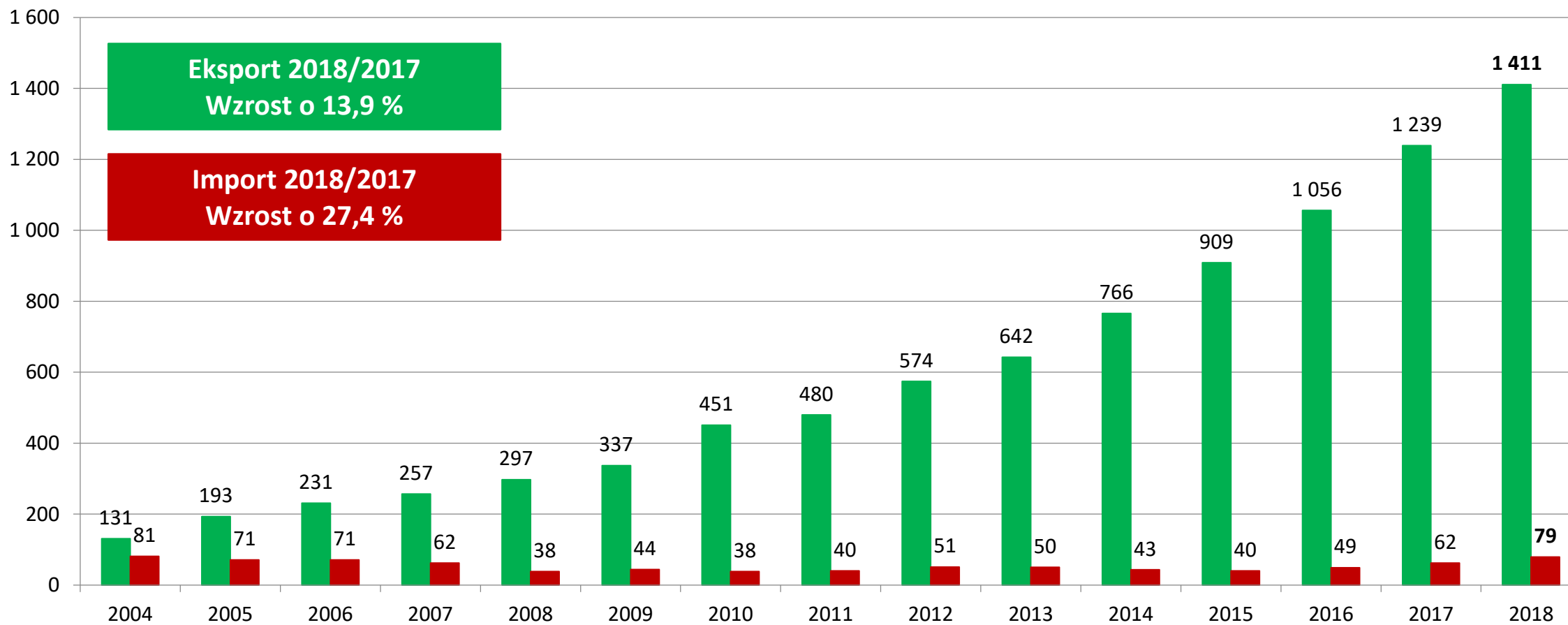
KRAJOWA RADA DROBIARSTWA  
IZBA GOSPODARCZA

Dane Rynkowe PL

## Porównanie przyrostu produkcji drobiu w miesiącach **STY** i **LUT** w latach 2010-2019 w zakładach o zatrudnieniu powyżej 50 osób (w tys. ton)

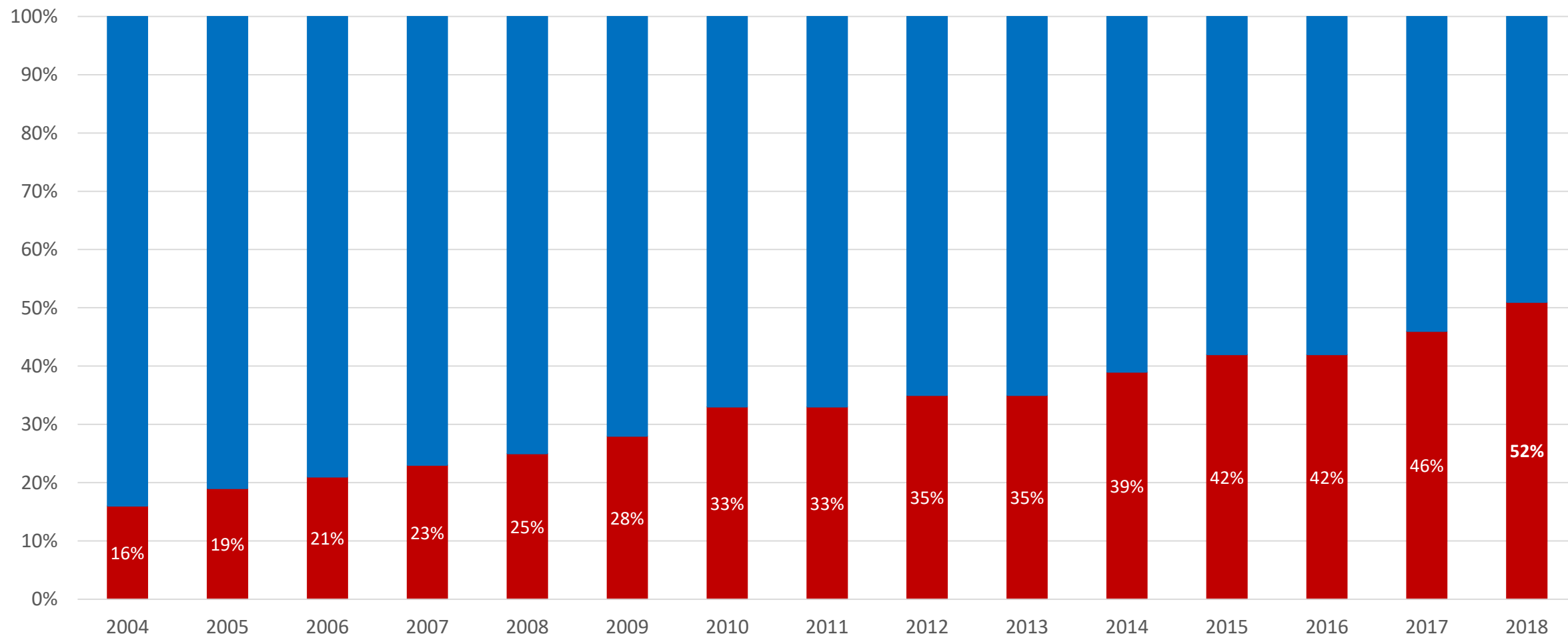


Źródło: GUS

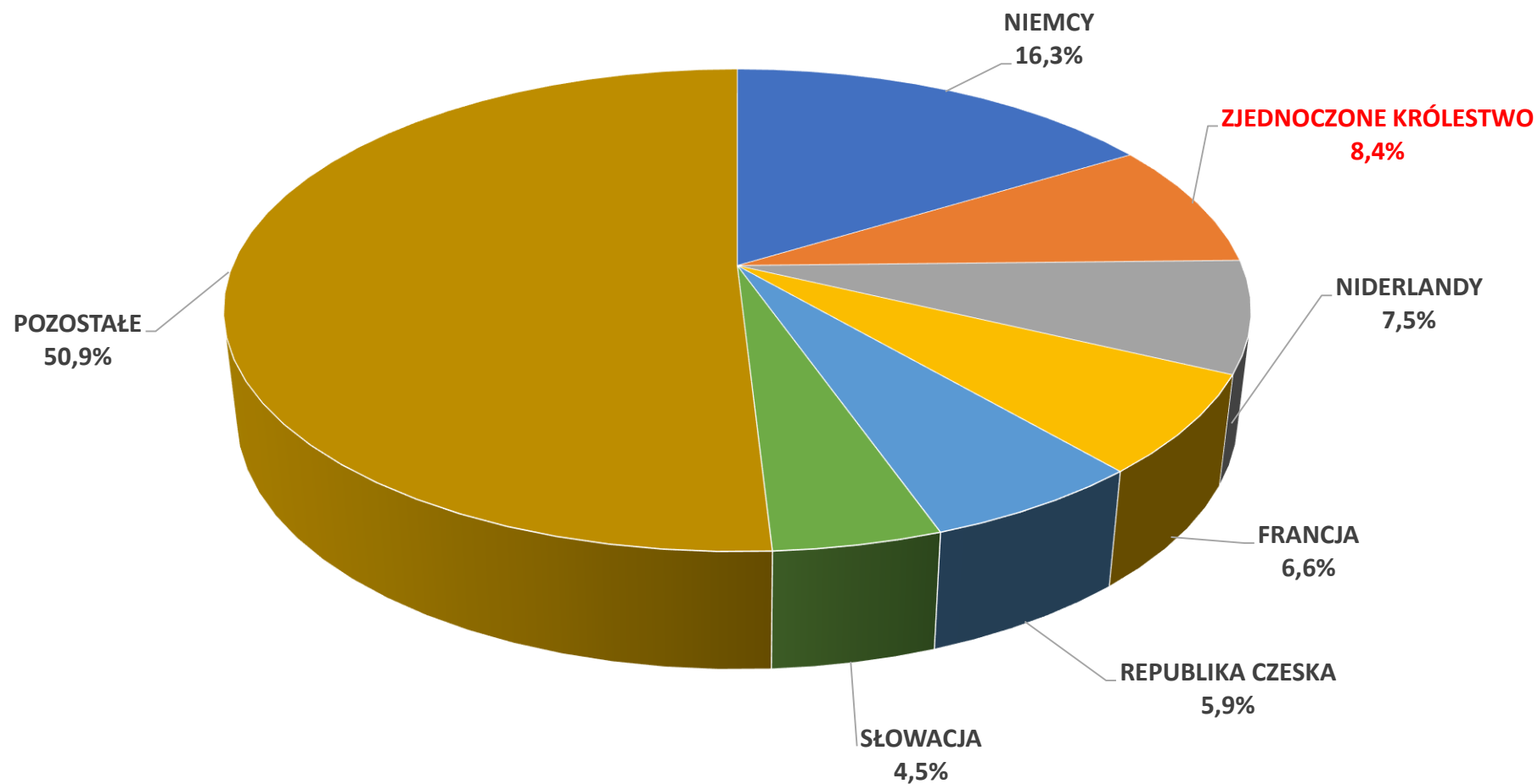




## Udział eksportu w łącznej produkcji drobiu w latach 2004-2018



Główne kierunki eksportu mięsa i podrobów drobiowych (CN 0207) w 2018 roku







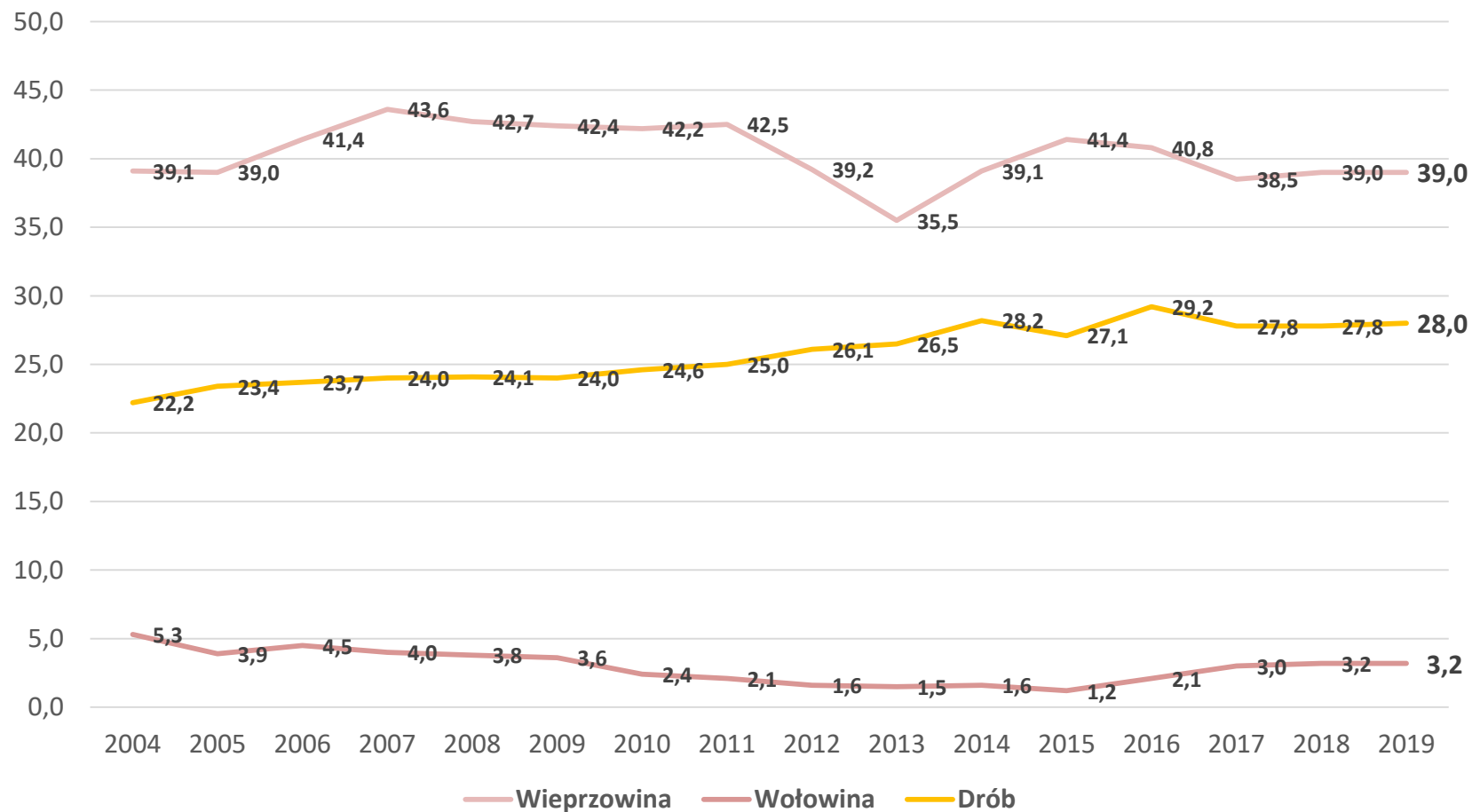
EKSPORT TOWARÓW Z GRUP KODÓW CN '0207' ZA OKRES: I-IX.2018 R.							MIĘSO, PODROBY JADALNE	
	KRAJ PRZEZNACZENIA	UE	MASA NETTO [KG]	WARTOŚĆ [PLN]	WARTOŚĆ [USD]	WARTOŚĆ [EUR]	UDZIAŁ % W CAŁKOWITYM EKSPORCIE [KG]	UDZIAŁ % W CAŁKOWITYM EKSPORCIE [EUR]
1	Niemcy	UE	145 730 379	1 601 268 574	451 256 275	377 570 103	15,76%	22,94%
2	Wielka Brytania	UE	75 587 608	920 216 309	259 724 984	217 125 165	8,17%	13,19%
3	Niderlandy	UE	67 742 083	580 907 040	164 132 355	137 064 375	7,32%	8,33%
4	Francja	UE	60 592 899	607 566 632	171 599 786	143 383 540	6,55%	8,71%
5	Republika Czeska	UE	53 015 367	463 576 202	131 078 944	109 451 040	5,73%	6,65%
8	Słowacja	UE	41 576 526	297 236 772	83 827 222	70 108 781	4,50%	4,26%
7	Bułgaria	UE	34 172 048	149 197 641	42 325 945	35 262 295	3,69%	2,14%
	<b>ŁĄCZNIE</b>		<b>478 416 910</b>	<b>4 619 969 170</b>	<b>1 303 945 511</b>	<b>1 089 965 299</b>	<b>51,73%</b>	<b>66,22%</b>
	POZOSTAŁE KRAJE (UE i poza UE)		446 486 178	2 357 504 463	664 933 357	556 123 500	48,27%	33,78%
	<b>CAŁOŚĆ EKSPORTU CN '0207'</b>		<b>924 903 088</b>	<b>6 977 473 633</b>	<b>1 968 878 868</b>	<b>1 646 088 799</b>	<b>100,00%</b>	<b>100,00%</b>



EKSPORT TOWARÓW Z GRUP KODÓW CN '1602' ZA OKRES: I-IX.2018 R.							PRZETWORY Z DROBIU	
	KRAJ PRZEZNACZENIA	UE	MASA NETTO [KG]	WARTOŚĆ [PLN]	WARTOŚĆ [USD]	WARTOŚĆ [EUR]	UDZIAŁ % W CAŁKOWITYM EKSPORCIE [KG]	UDZIAŁ % W CAŁKOWITYM EKSPORCIE [EUR]
1	<b>Wielka Brytania</b>	<b>UE</b>	<b>38 112 686</b>	<b>484 505 572</b>	<b>137 052 155</b>	<b>114 373 190</b>	<b>42,98%</b>	<b>45,84%</b>
2	Francja	UE	14 976 954	199 949 211	56 571 358	47 215 315	16,89%	18,92%
3	Niemcy	UE	4 723 867	61 752 152	17 456 646	14 577 089	5,33%	5,84%
4	Republika Czeska	UE	2 718 874	18 193 274	5 155 956	4 298 520	3,07%	1,72%
5	Litwa	UE	1 814 614	17 955 767	5 066 336	4 236 922	2,05%	1,70%
6	Słowacja	UE	1 738 722	12 938 649	3 659 408	3 055 879	1,96%	1,22%
	<b>ŁĄCZNIE</b>		<b>64 085 717</b>	<b>795 294 625</b>	<b>224 961 859</b>	<b>187 756 915</b>	<b>72,27%</b>	<b>75,25%</b>
	<i>POZOSTAŁE KRAJE (UE i poza UE)</i>		24 586 377	261 872 685	73 842 208	61 757 320	27,73%	24,75%
	<b>CAŁOŚĆ EKSPORTU CN '1602'</b>		<b>88 672 094</b>	<b>1 057 167 310</b>	<b>298 804 067</b>	<b>249 514 235</b>	<b>100,00%</b>	<b>100,00%</b>
	<b>ŁĄCZNIE EKSPORT '0207' i '1602'</b>		<b>1 013 575 182</b>	<b>8 034 640 943</b>	<b>2 267 682 935</b>	<b>1 895 603 034</b>		



## Spożycie mięsa w latach 2004-2019 (kg per capita)

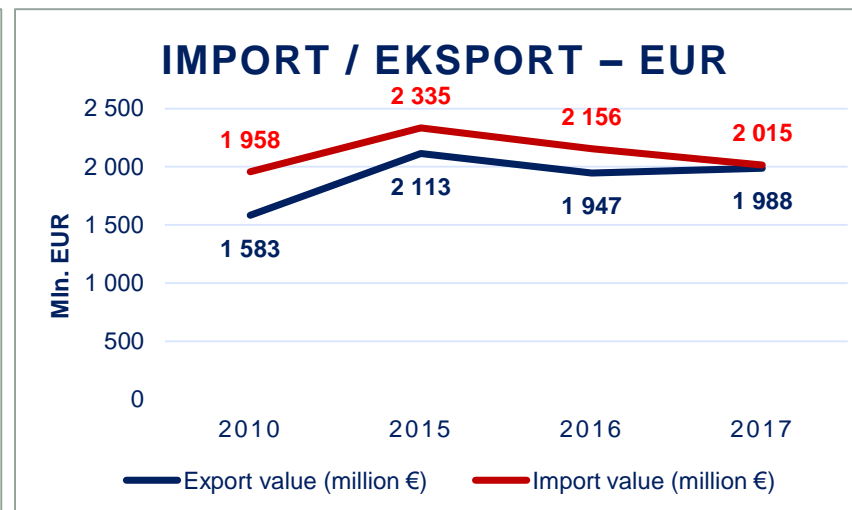
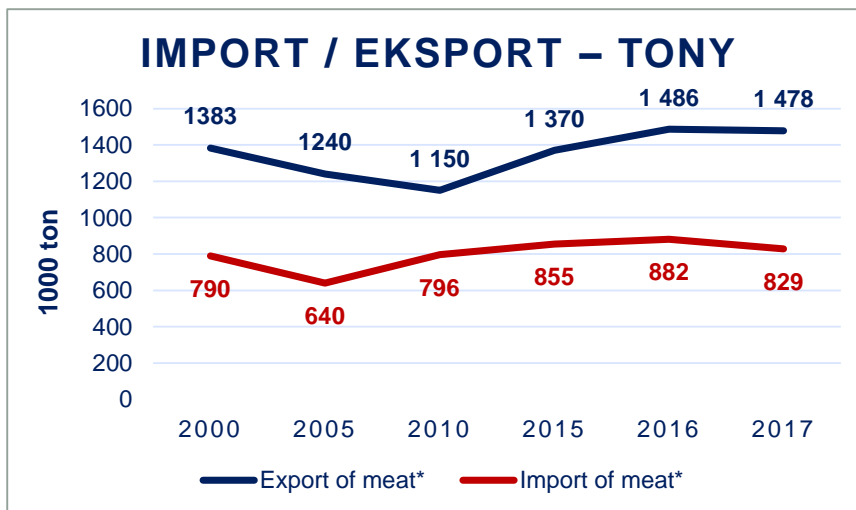
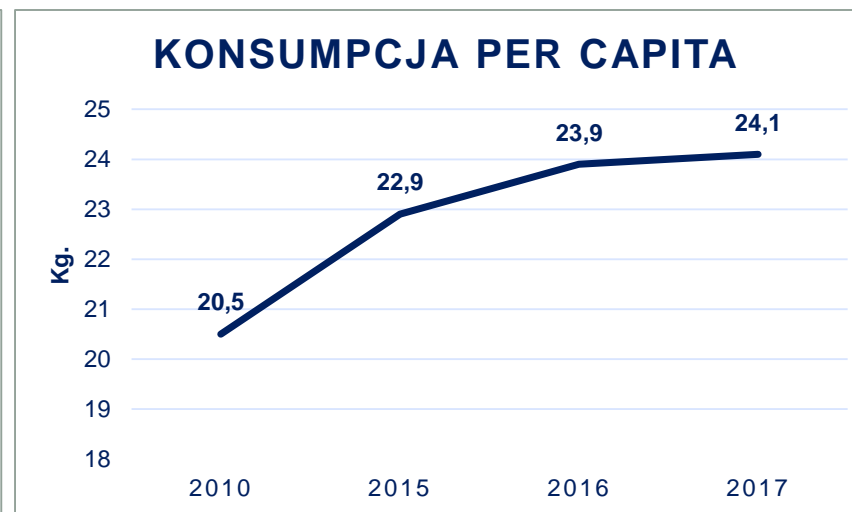
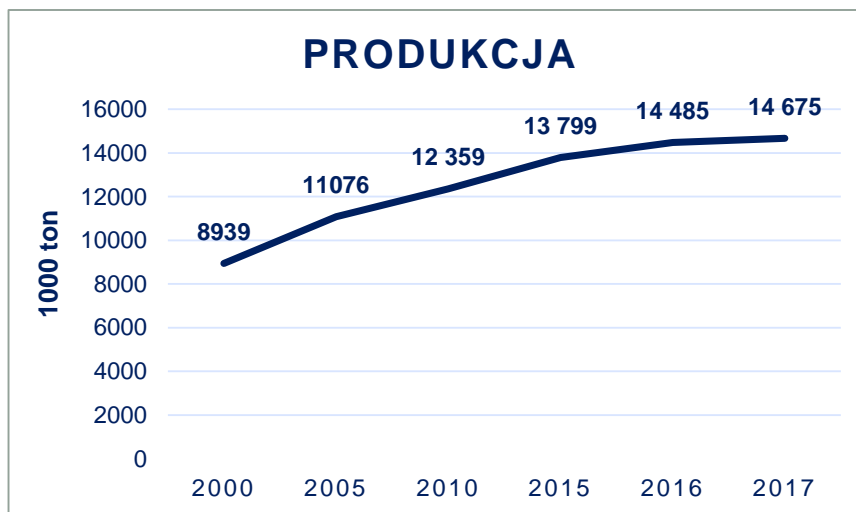


2017	Dane wstępne GUS
2018	Szacunek IERiGŻ-PIB
2019	Prognoza IERiGŻ-PIB



KRAJOWA RADA DROBIARSTWA  
IZBA GOSPODARCZA

# Dane Rynkowe UE

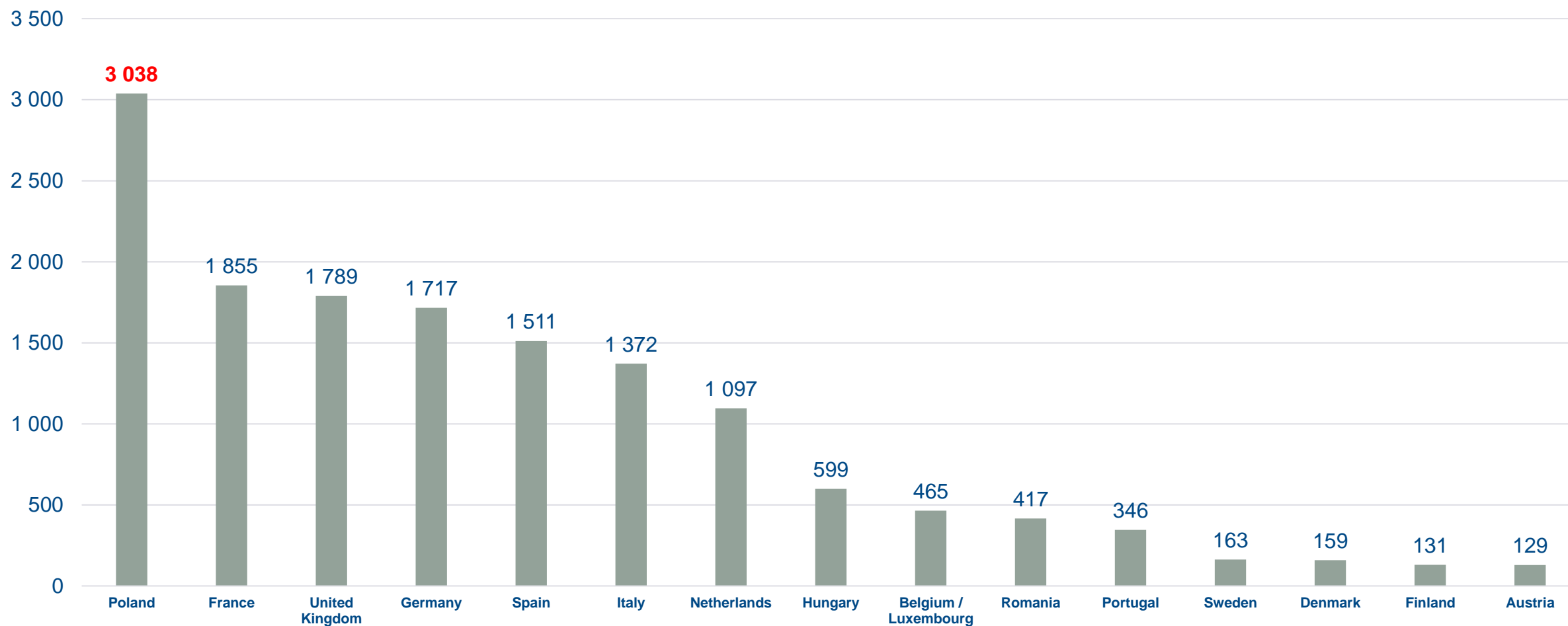




KRAJOWA RADA DROBIARSTWA  
IZBA GOSPODARCZA

Dane Rynkowe UE

Produkcji mięsa drobiowego  
w wybranych krajach UE w 2017 roku (w tys. ton)



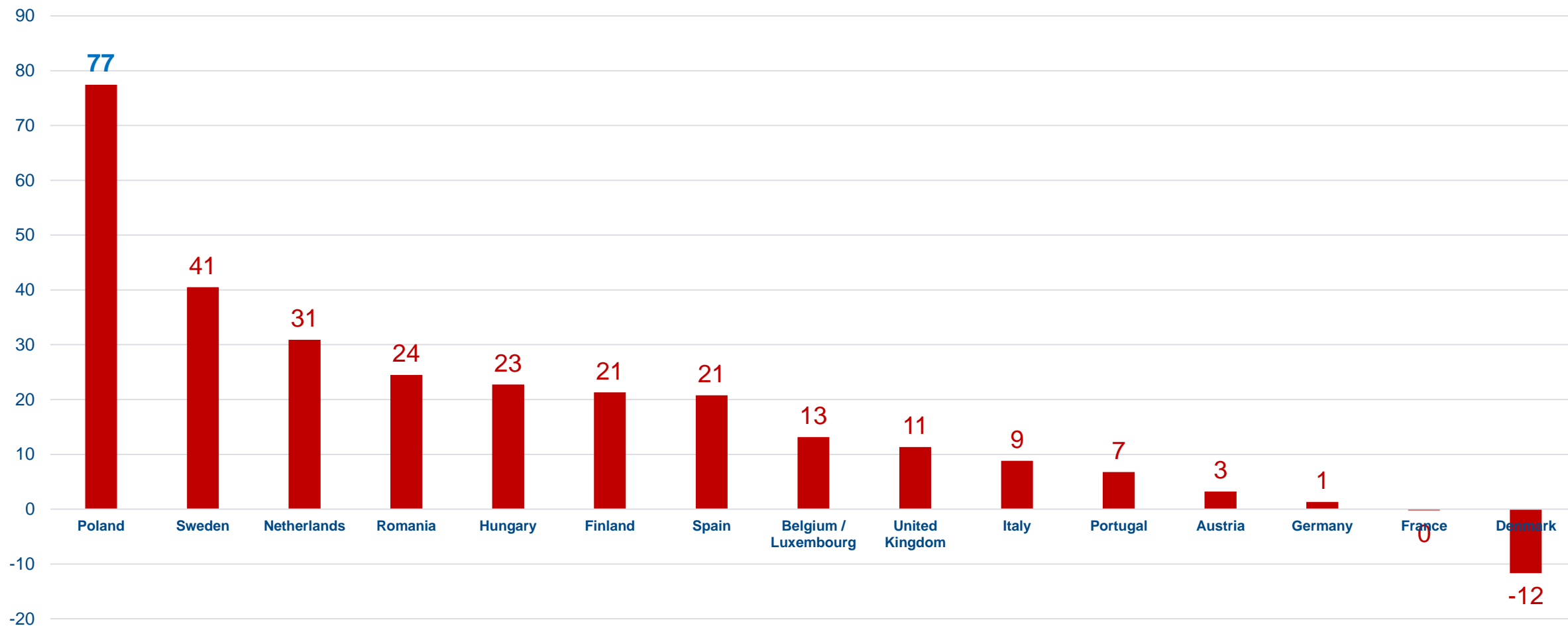
Źródło: Komisja Europejska i a.v.e.c.



KRAJOWA RADA DROBIARSTWA  
IZBA GOSPODARCZA

## Dane Rynkowe UE

### Dynamika przyrostu produkcji mięsa drobiowego w wybranych krajach UE w latach 2012-2017



Źródło: Komisja Europejska i a.v.e.c.



KRAJOWA RADA DROBIARSTWA  
IZBA GOSPODARCZA

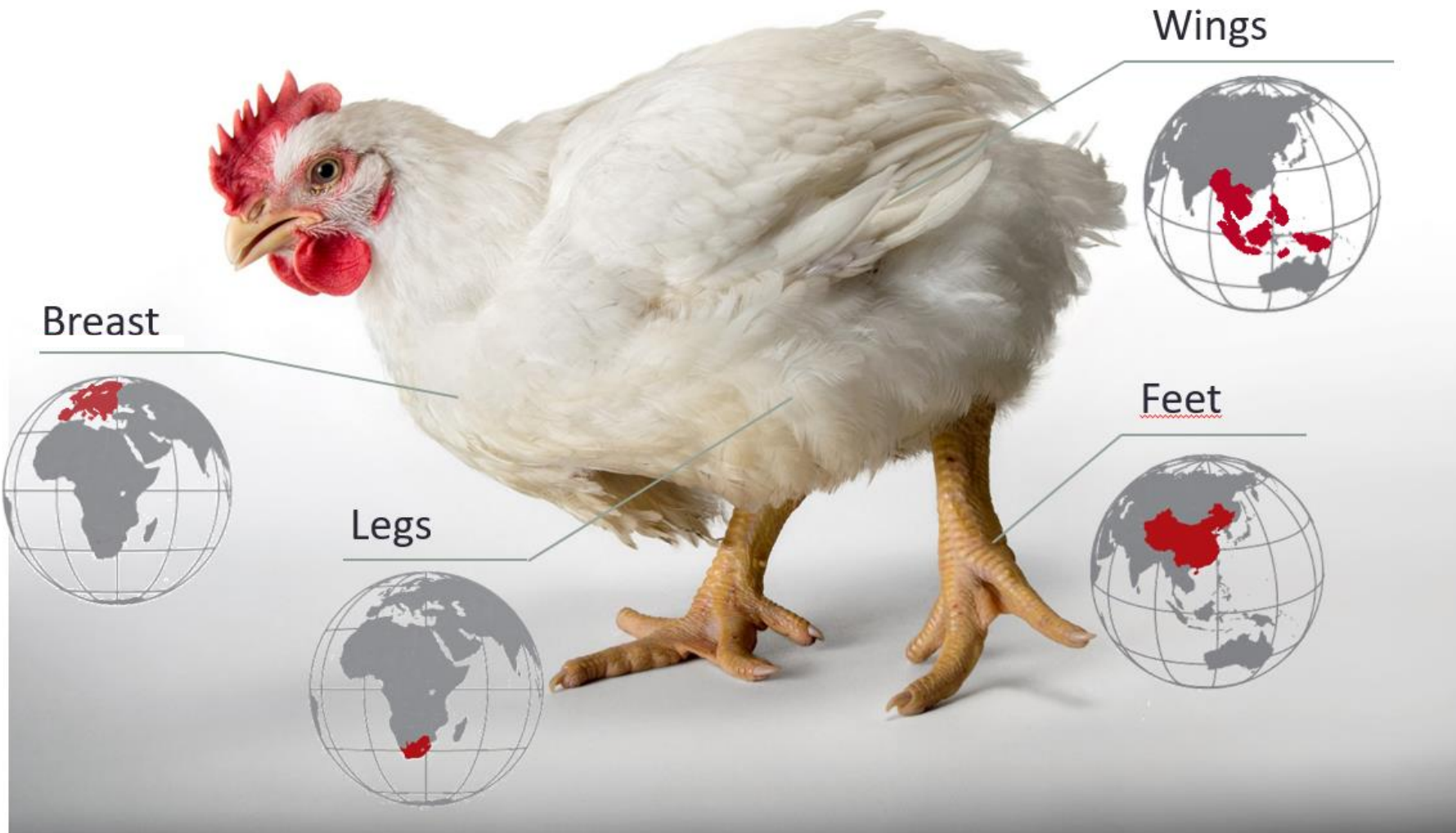
# Sytuacja Globalna





KRAJOWA RADA DROBIARSTWA  
IZBA GOSPODARCZA

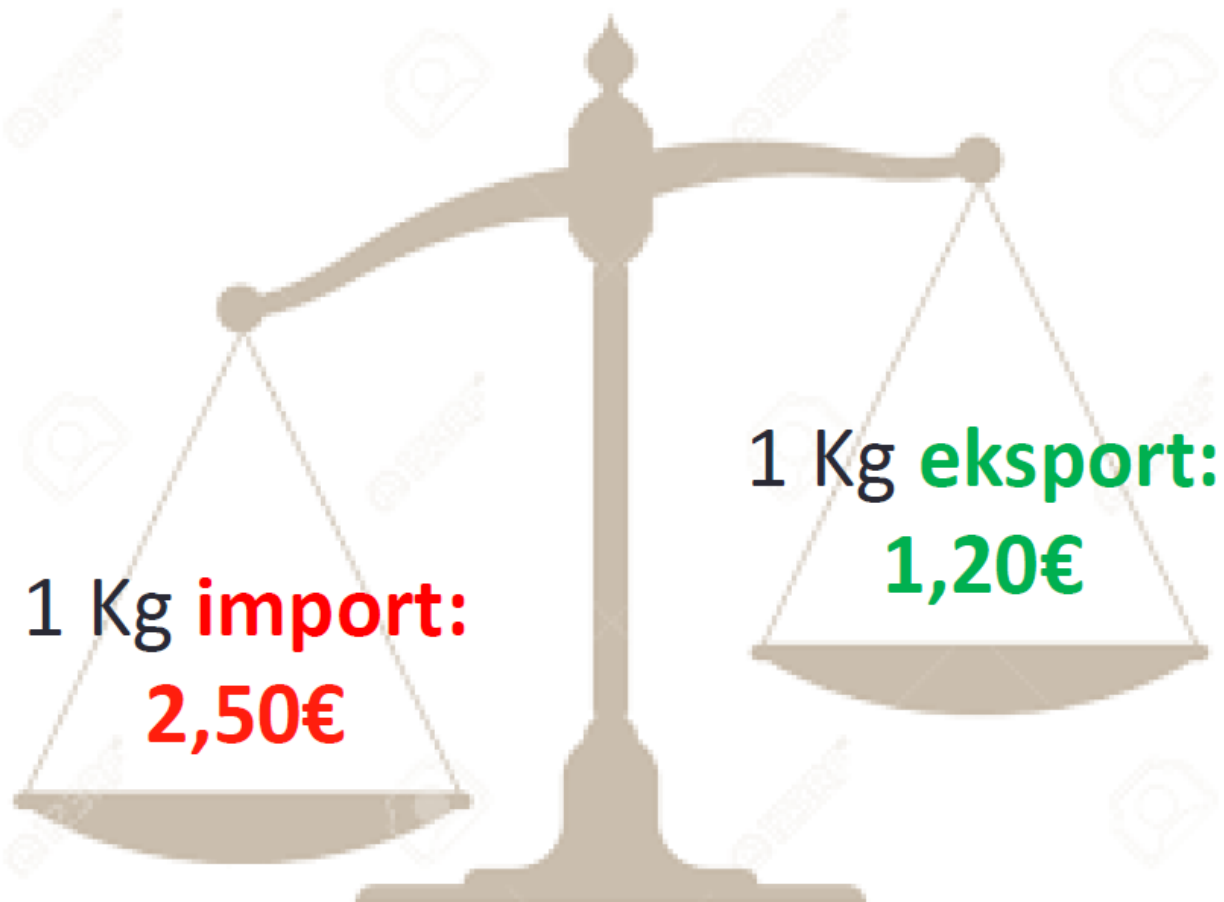
Sytuacja Globalna  
Podział tuszki





KRAJOWA RADA DROBIARSTWA  
IZBA GOSPODARCZA

Dane Rynkowe UE  
(NIE)Równowaga w handlu zagranicznym

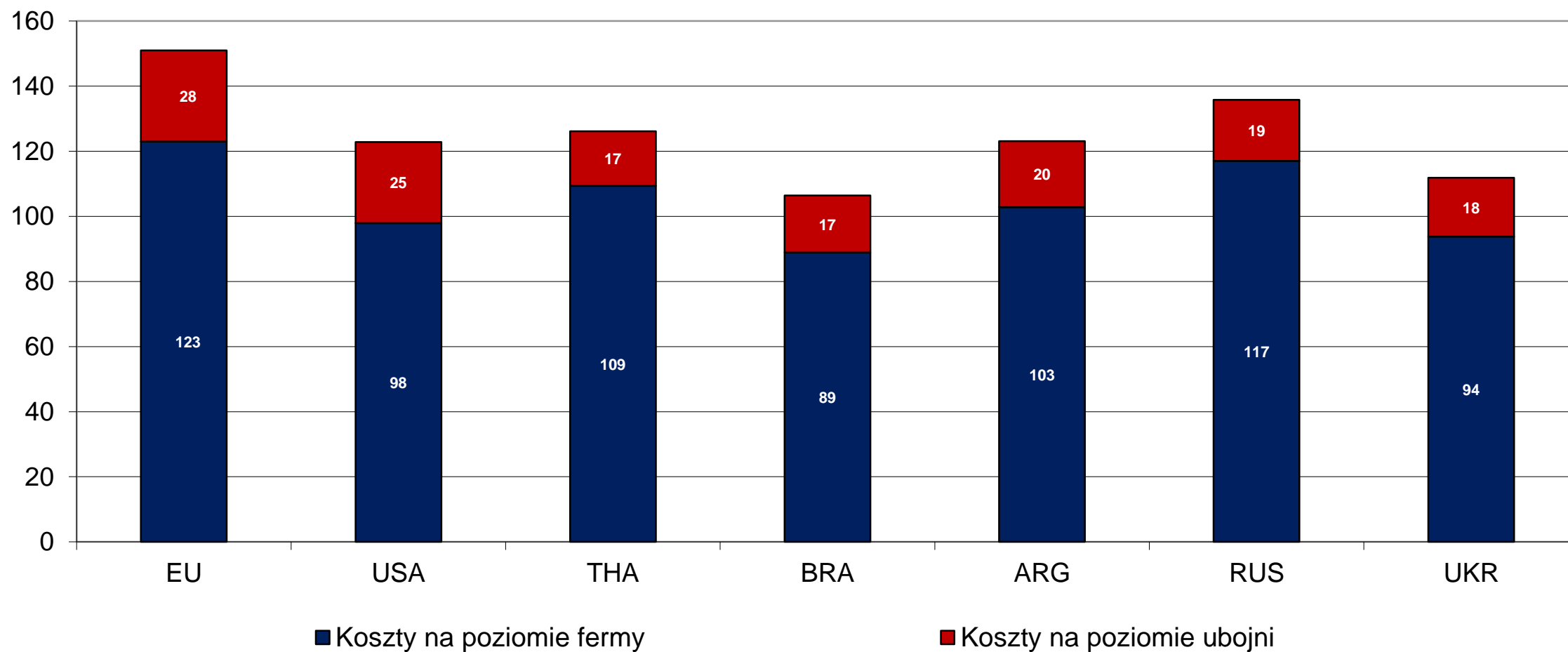




KRAJOWA RADA DROBIARSTWA  
IZBA GOSPODARCZA

Sytuacja Globalna

Wyższe standardy / Wyższe koszty = spadek konkurencyjności na światowym rynku  
(w EUR/Kg)



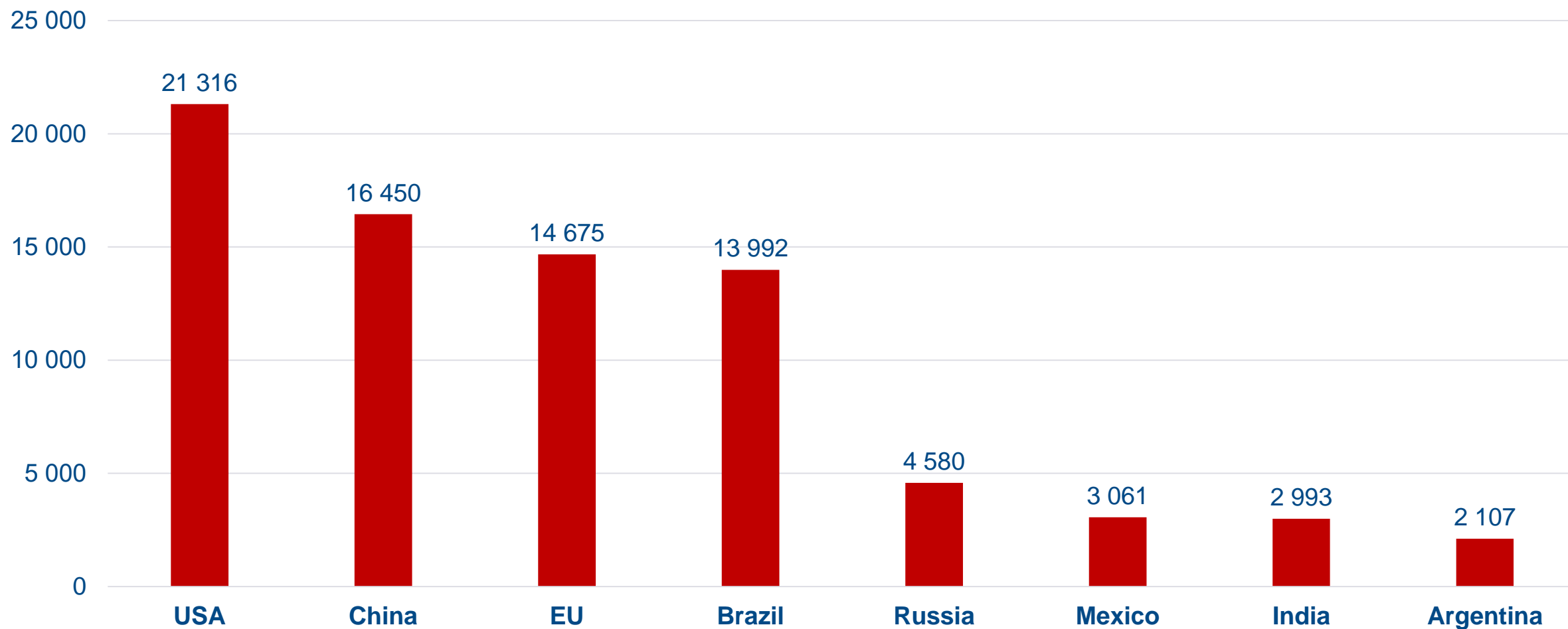
Źródło: Horne, P.L.M. van, 2017. Competitiveness of the EU poultry meat sector, base year 2015



KRAJOWA RADA DROBIARSTWA  
IZBA GOSPODARCZA

## Sytuacja Globalna

### Produkcji mięsa drobiowego na świecie w 2017 roku (w tys. ton)



**COMING HOME TO ROOST:**  
*The British Poultry Meat Industry After Brexit*

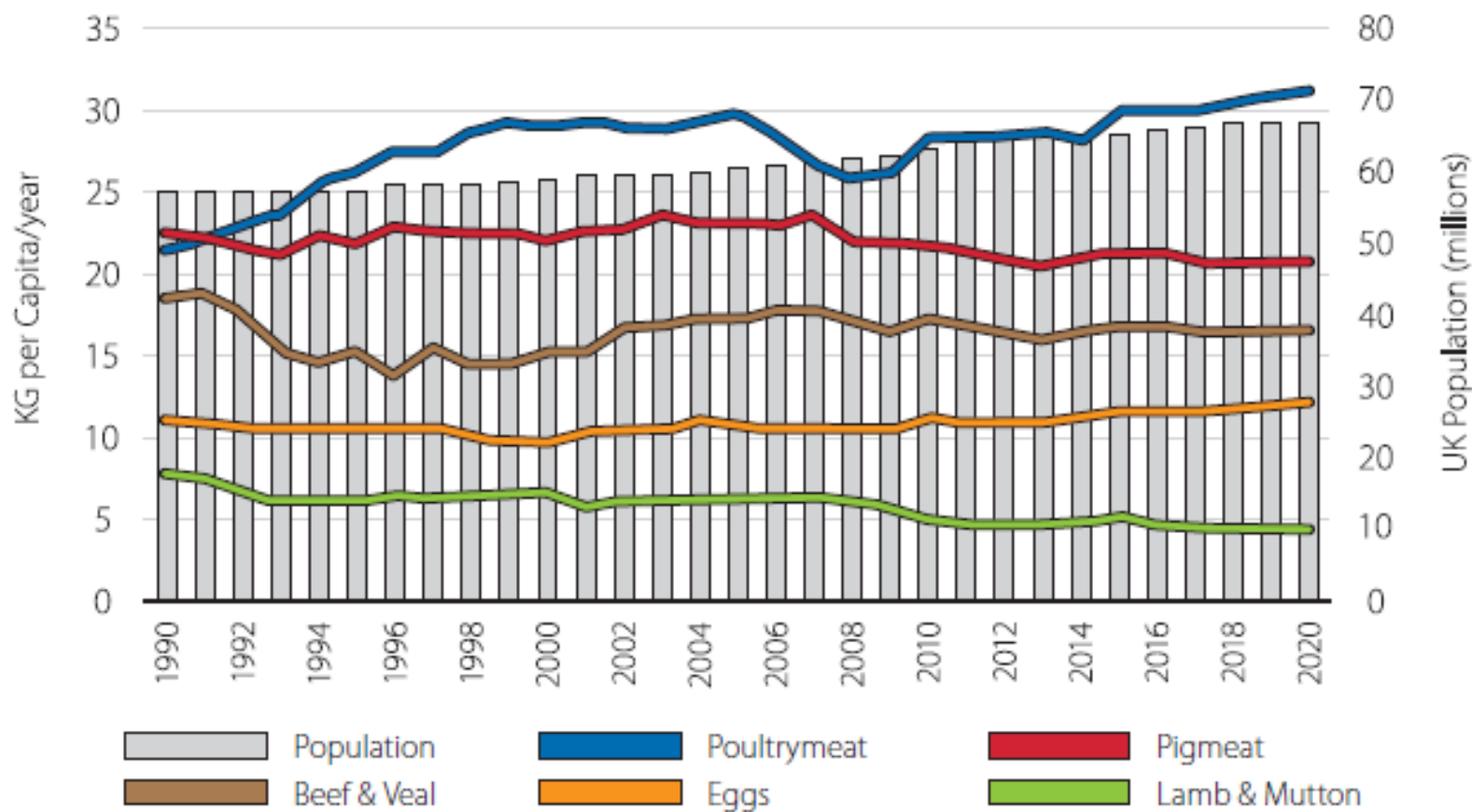
Joe Cowen and Mark Morrin



# Wyzwania BREXIT'u



### Konsumpcja białka zwierzęcego w Zjednoczonym Królestwie w latach 1990-2020\*



Source: DEFRA, ONS, The Andersons Centre



## Import mięsa drobiowego do Zjednoczonego Królestwa w latach 2013-2017\*

Tonnes, product weight	2013	2014	2015	2016	2017
Fresh/frozen poultry (incl. offals)	383,812	407,833	440,022	479,889	456,122
Salted poultry	49,610	56,098	60,390	60,100	44,840
Processed poultry	291,197	305,893	336,802	368,609	366,462
<b>Total</b>	<b>724,619</b>	<b>769,824</b>	<b>837,214</b>	<b>908,598</b>	<b>867,425</b>

£'000	2013	2014	2015	2016	2017
Fresh/frozen poultry (incl. offals)	956,793	1,020,954	1,035,501	1,123,387	1,125,778
Salted poultry	103,090	113,318	112,304	107,910	86,397
Processed poultry	848,425	888,716	913,962	982,948	1,040,761
<b>Total</b>	<b>1,908,308</b>	<b>2,022,987</b>	<b>2,061,766</b>	<b>2,214,245</b>	<b>2,252,935</b>

Data as at February 2018

Source: IHS Maritime and Trade - Global Trade Atlas® / HMRC



## Główni eksporterzy mięsa drobiowego na rynek Zjednoczonego Królestwa w 2015 r.

Fresh and frozen products			Processed products		
Country of origin	Imports	Share (%)	Country of origin	Imports	Share (%)
Netherlands	190.5	43.5	Thailand	127.2	37.8
Poland	65.6	15.0	Brazil	42.2	12.5
Ireland	38.1	8.7	Netherlands	39.8	11.8
Germany	31.7	7.2	Ireland	31.5	9.4
Belgium	30.8	7.0	Poland	25.7	7.6
<b>5 countries</b>	<b>356.7</b>	<b>81.4</b>	<b>5 countries</b>	<b>266.4</b>	<b>79.2*</b>
<b>Total</b>	<b>438.2</b>	<b>100.0</b>	<b>Total</b>	<b>336.4</b>	<b>100.0</b>

\* Sum does not add because of rounding.

Data in 1,000t products weight

Source: AHDB 2015, AHDB 2016

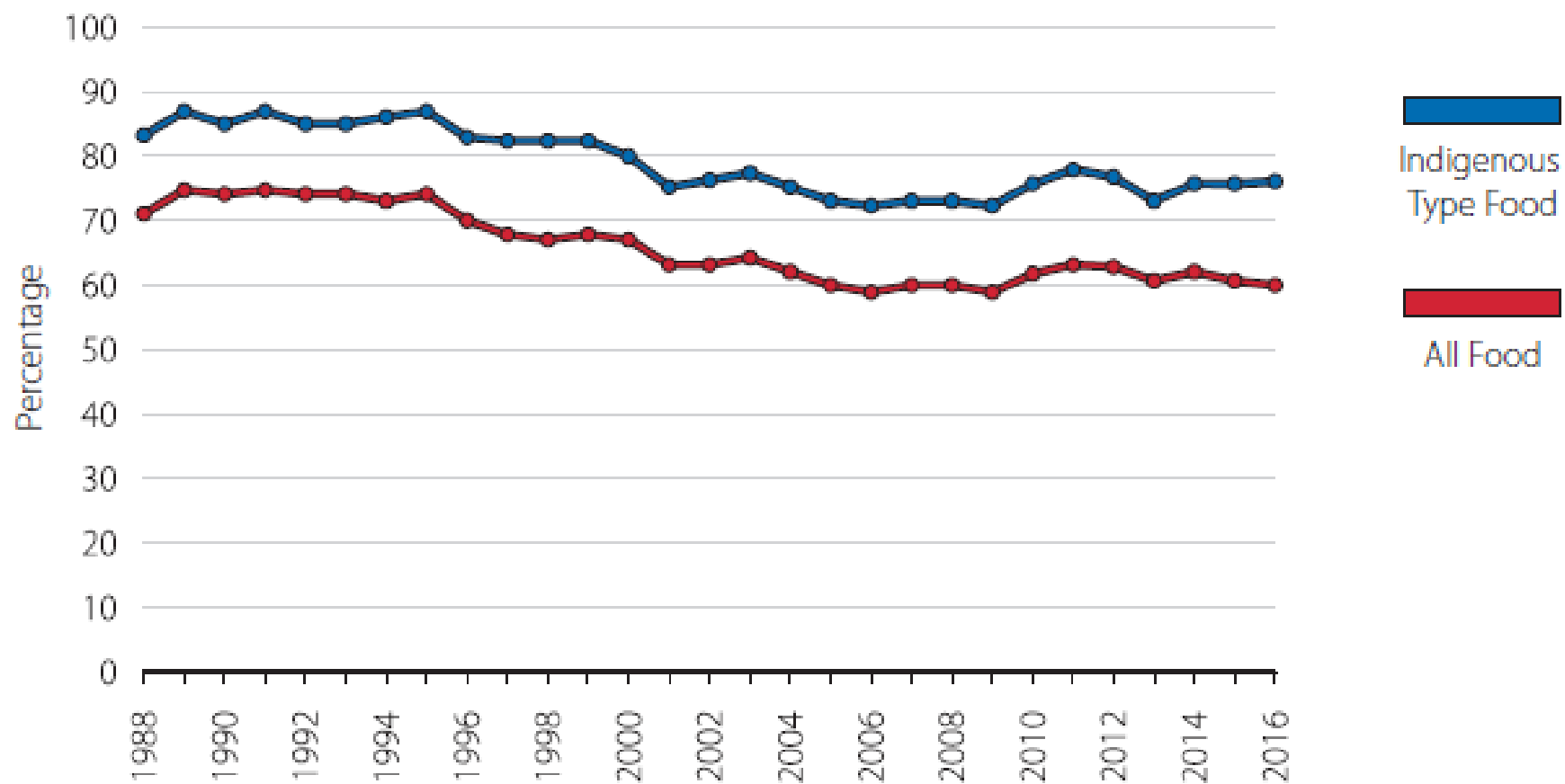




KRAJOWA RADA DROBIARSTWA  
IZBA GOSPODARCZA

## Wyzwania BREXIT'U

### Samozaopatrzenie (%) Zjednoczonego Królestwa żywność 1988-2016



Source: DEFRA (2017)



KRAJOWA RADA DROBIARSTWA  
IZBA GOSPODARCZA

Wyzwania BREXIT'U  
I co dalej?

**Wielka Brytania importuje rocznie olbrzymie ilości mięsa drobiowego z państw trzecich zarówno bezpośrednio, jak i pośrednio**

- Czy państwa UE27 będą musiały „wchłonąć” 400.000 – 500.000 t rocznie?
- Jak wpłynie to na ceny?
- Czy wielkość produkcja w państwach EU27 spadnie?

**Stanowisko branży drobiarskiej w UE:  
Uwzględnić kwotę/kontyngent na podstawie danych historycznych dotyczących handlu bezpośredniego i pośredniego**

**Ponad 500.000 t mięsa drobiowego produkowanego rocznie w państwach EU27 jest wysyłane do Wielkiej Brytanii**

- Gdzie znaleźć alternatywny rynek/rynki zbytu?
- Jak wpłynie to na ceny?
- Czy wielkość produkcji w państwach EU27 spadnie?

**Stanowisko branży drobiarskiej w UE:  
Utrzymanie status quo – zachowanie obecnego przepływu handlowego**

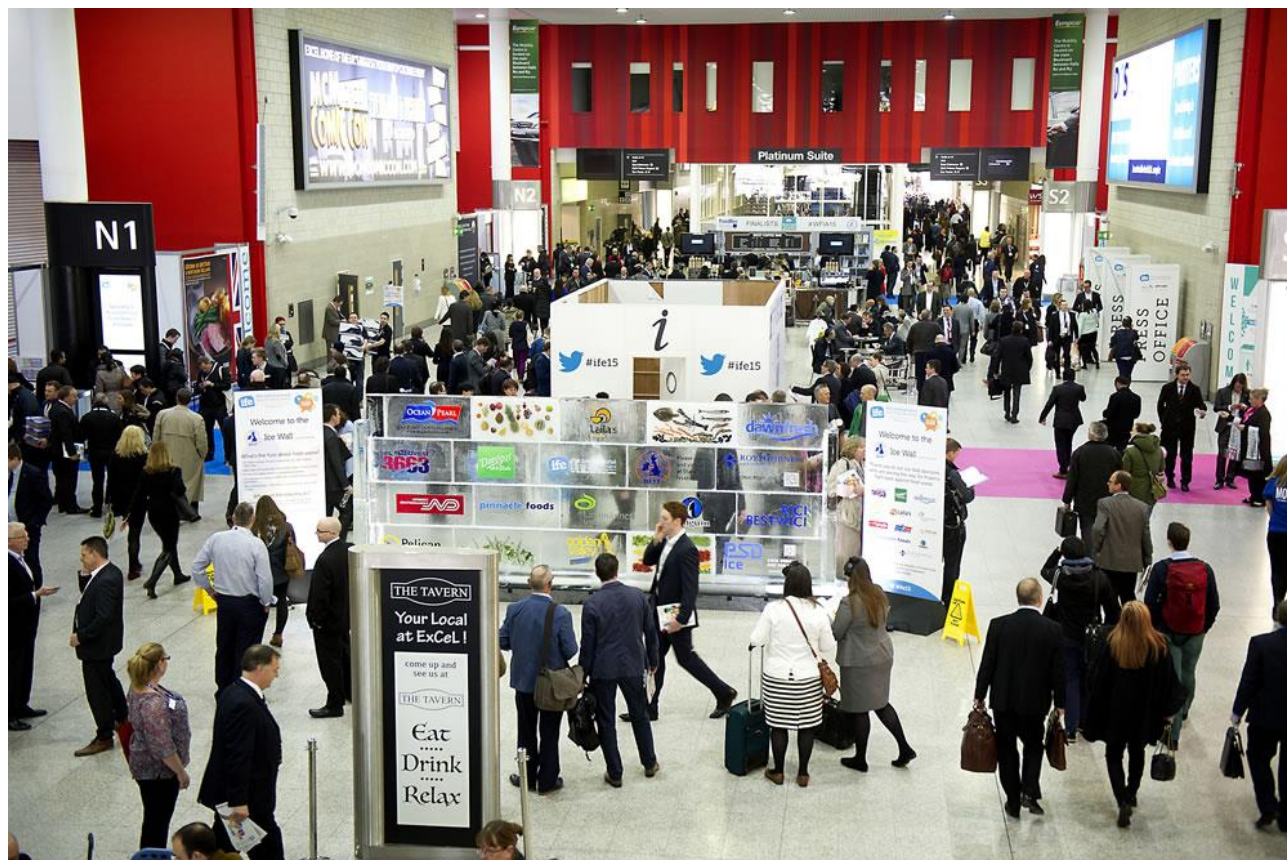




KRAJOWA RADA DROBIARSTWA  
IZBA GOSPODARCZA

Wyzwania BREXIT'U

Działania promocyjne KRD-IG w Zjednoczonym Królestwie w 2019 r.



**LONDYN**

17-20 Marca 2019



**Dziękuję za uwagę!**

**Łukasz Dominiak**  
[l.dominiak@krd-ig.pl](mailto:l.dominiak@krd-ig.pl)