

**MAPA PRZEGLĄDOWA
WALORÓW PRZYRODNICZO-KULTUROWYCH
NADLEŚNICTWO
SOLEC KUJAWSKI
OBRĘB
SOLEC**

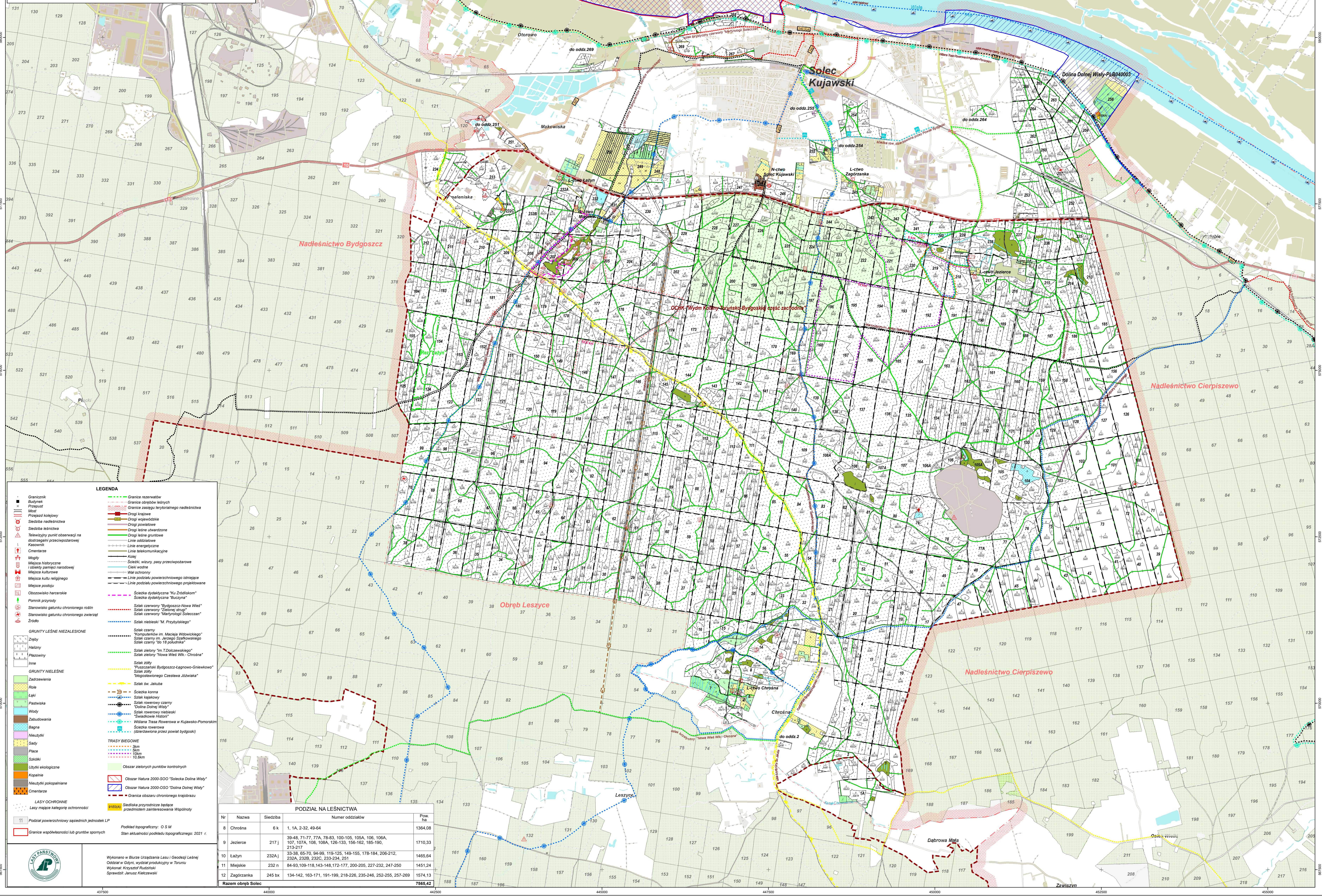
REGIONALNA DYREKCJA LASÓW PAŃSTWOWYCH W TORUNIU

Stan na 1.01.2012

POWIERZCHNIA 7397,18 ha (7397,5118 ha)
współrzędność brak

Skala 1:20 000

Układ współrzędnych „PL-1992”



LEGENDA

- Granicznik
- Budynki
- Przebieg
- Most
- Przejazd kolejowy
- Sieć wodna nadleśnictwa
- Sieć wodna samowładna
- Rezerwy punkt obserwacji na ostrzeżeniu przepięknotarowy
- Kasyno
- Omnisat
- Mogiły
- Miejsca historyczne i obiekty pomniki narodowej
- Miejsca kulturowe
- Miejsca kultu religijnego
- Miejsca pastora
- Obiekty handlowe
- Pomnik przyrody
- Stanowisko gatunku chronionego roślin
- Stanowisko gatunku chronionego zwierząt
- Złoty

GRUNTY LESNE NIEZALEŚNIE

- Grzyby
- Jasny
- Poczwery
- Inne

GRUNTY NIELESNE

- Zadrzewienia
- Rola
- Łąki
- Paszewiska
- Wody
- Zabudowania
- Bagna
- Niszyki
- Sady
- Place
- Szaki
- Użytki ekologiczne
- Riparian
- Neużytki pokopane
- Omnisat

TRASY BIEGOWE

- 10 km
- 20 km
- 30 km
- 40 km
- 50 km
- 60 km
- 70 km
- 80 km
- 90 km
- 100 km
- 110 km
- 120 km
- 130 km
- 140 km
- 150 km
- 160 km
- 170 km
- 180 km
- 190 km
- 200 km
- 210 km
- 220 km
- 230 km
- 240 km
- 250 km
- 260 km
- 270 km
- 280 km
- 290 km
- 300 km
- 310 km
- 320 km
- 330 km
- 340 km
- 350 km
- 360 km
- 370 km
- 380 km
- 390 km
- 400 km
- 410 km
- 420 km
- 430 km
- 440 km
- 450 km
- 460 km
- 470 km
- 480 km
- 490 km
- 500 km
- 510 km
- 520 km
- 530 km
- 540 km
- 550 km
- 560 km
- 570 km
- 580 km
- 590 km
- 600 km
- 610 km
- 620 km
- 630 km
- 640 km
- 650 km
- 660 km
- 670 km
- 680 km
- 690 km
- 700 km
- 710 km
- 720 km
- 730 km
- 740 km
- 750 km
- 760 km
- 770 km
- 780 km
- 790 km
- 800 km
- 810 km
- 820 km
- 830 km
- 840 km
- 850 km
- 860 km
- 870 km
- 880 km
- 890 km
- 900 km
- 910 km
- 920 km
- 930 km
- 940 km
- 950 km
- 960 km
- 970 km
- 980 km
- 990 km
- 1000 km

LASY OCHRONNE

- Lasy mające kategorię ochronności
- Granicznie współzależności lub grupowe spójności

PODZIAŁ NA LEŚNICTWA

| Nr | Nazwa | Siedziba | Numer oddziałów | Pow. ha |
|--------------------------|------------|----------|--|----------------|
| 8 | Chroszka | 6 k | 1, 1A, 2-32, 49-64 | 1364,08 |
| 9 | Jaszyce | 217 j | 38-48, 71-77, 77A, 78-83, 100-105, 105A, 106, 106A, 107, 107A, 108, 108A, 126-133, 156-162, 185-190, 213-217 | 1710,33 |
| 10 | Łążyń | 232A j | 33-38, 65-70, 94-99, 119-125, 149-155, 178-184, 206-212, 222A, 232B, 232C, 233-234, 245 | 1485,64 |
| 11 | Miejskie | 232 n | 84-93, 109-116, 143-148, 172-177, 200-205, 227-232, 247-250 | 1451,24 |
| 12 | Zagorzanka | 245 bx | 134-142, 163-171, 191-199, 216-226, 235-246, 252-255, 257-269 | 1574,13 |
| Razem obręb Solec | | | | 7866,42 |

Wydano w Biurze Urzędzenia Lasu i Geodezji Leśnej
Odział w Odz. wydział produkcyjny w Toruniu
Wydział Kształt. Rostl. i
Sprawdz. J. J. K. K.

Podział topograficzny: 0:5 M
Stan aktualności podziału topograficznego: 2021 r.