

Pandemia COVID-19

stan na tydzień 2022-08

Nowe informacje na tydzień 2022-08

Informacja o przypadkach zakażenia koronawirusem SARS-CoV-2 i miejscach ich występowania:

- od zeszłego tygodnia (tydzień 2022-07) odnotowano **10 731 663** nowe przypadki (zgodnie z definicjami przypadków przyjętych w krajach) oraz **59 126** kolejnych zgonów,
- **nowe przypadki:** Europa (5 319 405), Azja (3 540 950), Ameryka (1 584 549), Oceania (227 673) i Afryka (59 086).
- 5 krajów, w których odnotowano najwięcej nowych przypadków: Korea Południowa (1 076 272), Niemcy (1 065 107), Rosja (875 280), Wietnam (609 112) i Brazylia (542 069),
- **nowe zgony:** Ameryka (26 271), Europa (19 763), Azja (11 317), Afryka (1 468) i Oceania (307),
- 5 krajów, w których odnotowano najwięcej nowych zgonów: Stany Zjednoczone (14 499), Rosja (5 425), Brazylia (4 729), Meksyk (2 461) i Indonezja (1 970),
- w Polsce odnotowano **103 645** nowych przypadków oraz **1 501** przypadków śmiertelnych.

Inne informacje:

- Nowe publikacje ECDC:
 - [Infographic: COVID-19 vaccination in the EU/EEA as of 20 February 2022](#) opublikowane 24.02.2022 r.
- Nowe publikacje WHO:
 - [Mental health and COVID-19: Early evidence of the pandemic's impact](#) opublikowane w dn. 02.03.2022 r.
 - [Therapeutics and COVID-19: living guideline](#) opublikowane w dn. 03.03.2022 r.

Podsumowanie

Świat

Łącznie w okresie od 31 grudnia 2019 r., na tydzień 2022-08 odnotowano **435 882 971** przypadków COVID-19 (zgodnie z definicjami przypadków przyjętych w krajach), w tym **5 973 364** zgony.

Przypadki (łącznie; 5 krajów, w których odnotowano najwięcej przypadków)

- **Afryka: 11 234 309**; Republika Południowej Afryki (3 673 257), Maroko (1 160 892), Tunezja (997 754), Libia (493 548) i Egipt (482 248).
- **Azja: 99 860 984**; Indie (42 924 130), Iran (7 040 467), Indonezja (5 564 448), Japonia (4 939 220) i Filipiny (3 661 997).
- **Ameryka: 147 732 382**; Stany Zjednoczone (79 045 043), Brazylia (28 787 620), Argentyna (8 900 546), Kolumbia (6 064 583) i Meksyk (5 508 629).
- **Europa: 173 815 146**; Francja (22 690 070), Wielka Brytania (18 886 701), Rosja (16 398 036), Niemcy (14 740 144) i Turcja (13 974 498).
- **Oceania: 3 239 445**; Australia (2 845 822), Nowa Zelandia (100 821), Polinezja Francuska (65 583), Fidzi (63 930) i Nowa Kaledonia (54 177).
- **Pozostałe:** przypadki ze statku wycieczkowego w Japonii (705).

Zgony (łącznie; 5 krajów, w których odnotowano najwięcej zgonów)

- **Afryka: 248 415**; Republika Południowej Afryki (99 229), Tunezja (27 773), Egipt (24 040), Maroko (15 978) i Etiopia (7 460).
- **Azja: 1 230 525**; Indie (513 843), Indonezja (148 335), Iran (136 631), Filipiny (56 451) i Wietnam (40 252).
- **Ameryka: 2 638 537**; Stany Zjednoczone (950 490), Brazylia (649 333), Meksyk (318 149), Peru (210 672) i Kolumbia (138 767).
- **Europa: 1 847 774**; Rosja (351 660), Wielka Brytania (161 361), Włochy (154 560), Francja (151 786) i Niemcy (123 209).
- **Oceania: 8 107**; Australia (5 171), Fidzi (834), Polinezja Francuska (638), Papua Nowa Gwinea (638) i Guam (328).
- **Pozostałe:** zgony odnotowane na statku wycieczkowym w Japonii (6).

UE/EOG

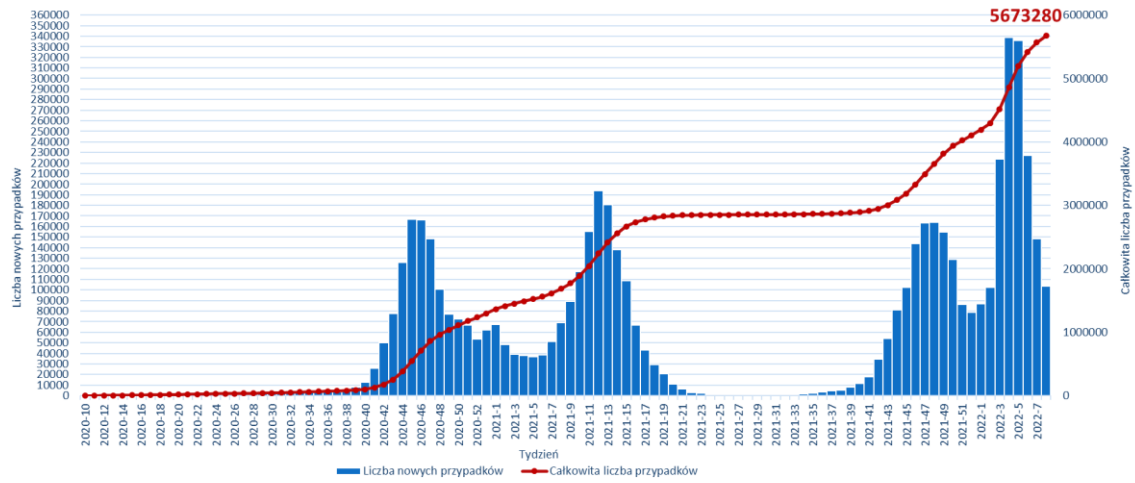
Jak dotąd na terenie UE/EOG odnotowano **109 212 236** przypadków oraz **1 020 896** zgonów.

Przypadki na terenie UE/EOG, odnotowano w następujących krajach: Francja (22 690 070), Niemcy (14 740 144), Włochy (12 602 813), Hiszpania (10 998 312), Holandia (6 332 715), **Polska (5 673 280)**, Czechy (3 575 168), Belgia (3 537 496), Portugalia (3 262 492), Austria (2 690 941), Rumunia (2 671 815), Dania (2 660 806), Szwecja (2 446 952), Grecja (2 411 595), Słowacja (1 902 105), Węgry (1 787 625), Irlandia (1 298 144), Litwa (1 224 155), Norwegia (1 171 108), Bułgaria (1 087 796), Chorwacja (1 054 589), Słowenia (892 620), Finlandia (657 874), Łotwa (649 502), Estonia (479 398), Cypr (319 472), Luksemburg (190 442), Islandia (122 439), Malta (68 479) i Liechtenstein (11 889).

Przypadki śmiertelne na terenie UE/EOG, odnotowano w następujących krajach: Włochy (154 560), Francja (151 786), Niemcy (123 209), **Polska (111 690)**, Hiszpania (99 287), Rumunia (60 264), Węgry (42 808), Czechy (38 640), Bułgaria (35 458), Belgia (29 692), Grecja (25 841), Holandia (21 568), Portugalia (21 059), Słowacja (18 485), Szwecja (17 203), Chorwacja (15 030), Austria (14 155), Litwa (8 799), Irlandia (6 475), Słowenia (6 292), Łotwa (5 684), Dania (4 093), Finlandia (2 381), Estonia (2 125), Norwegia (1 598), Luksemburg (1 019), Cypr (952), Malta (604), Liechtenstein (77) i Islandia (62).

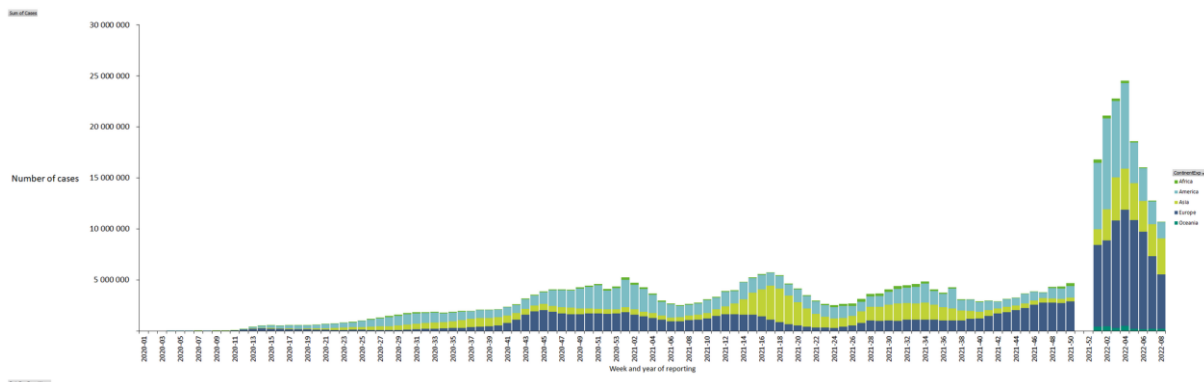
Polska

Liczba potwierdzonych przypadków w Polsce: stan na tydzień 8, 2022 r.



Sytuacja epidemiologiczna COVID-19

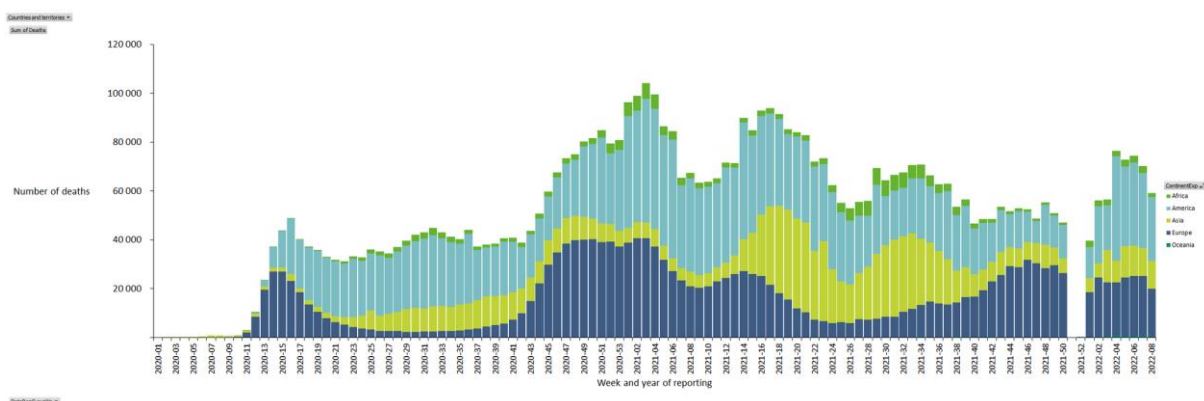
Liczba potwierdzonych przypadków na świecie: stan na tydzień 8, 2022 r.



Źródło: <https://www.ecdc.europa.eu/en/geographical-distribution-2019-ncov-cases>

Komentarz ECDC: Ze względu na okres świąteczno-noworoczny, proces zbierania danych nie został przeprowadzony w okresie od 23 grudnia 2021 r. do 2 stycznia 2022 r. włącznie. Choć przypadki te zostały zarejestrowane w plikach danych dostępnych na stronie internetowej ECDC, przypadki z tygodnia 2022-51 i 2022-52 nie są wyświetlane na powyższej krzywej epidemiologicznej. Liczba nowych przypadków zgłoszonych od tygodnia 2022-01 będzie wyświetlana jak zwykle na powyższej krzywej epidemiologicznej.

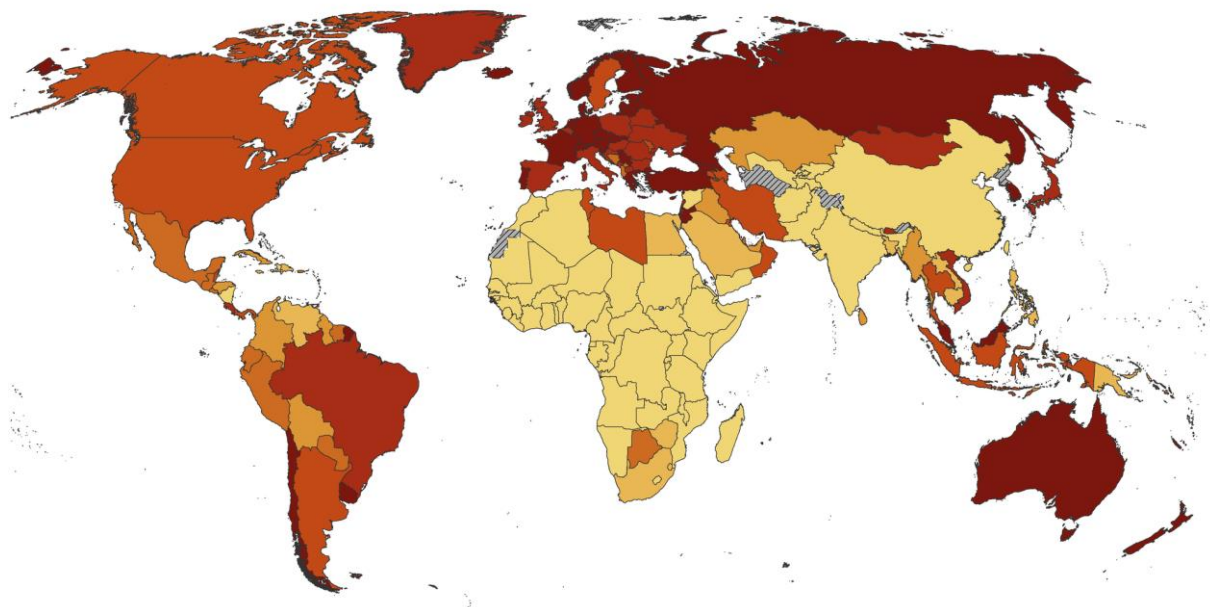
Liczba zgonów na świecie: stan na tydzień 8, 2022 r.



Źródło: <https://www.ecdc.europa.eu/en/geographical-distribution-2019-ncov-cases>

Komentarz ECDC: Ze względu na okres świąteczno-noworoczny, proces zbierania danych nie został przeprowadzony w okresie od 23 grudnia 2021 r. do 2 stycznia 2022 r. włącznie. Choć przypadki te zostały zarejestrowane w plikach danych dostępnych na stronie internetowej ECDC, przypadki z tygodnia 2022-51 i 2022-52 nie są wyświetlane na powyższej krzywej epidemiologicznej. Liczba nowych przypadków zgłoszonych od tygodnia 2022-01 będzie wyświetlana jak zwykle na powyższej krzywej epidemiologicznej.

14-dniowa skumulowana zapadalność (na 100 000 ludności) w poszczególnych krajach: stan w 07-08 tygodniu 2022 r.



14-day COVID-19 case notification rate per 100 000, 2022-w07 to 2022-w08

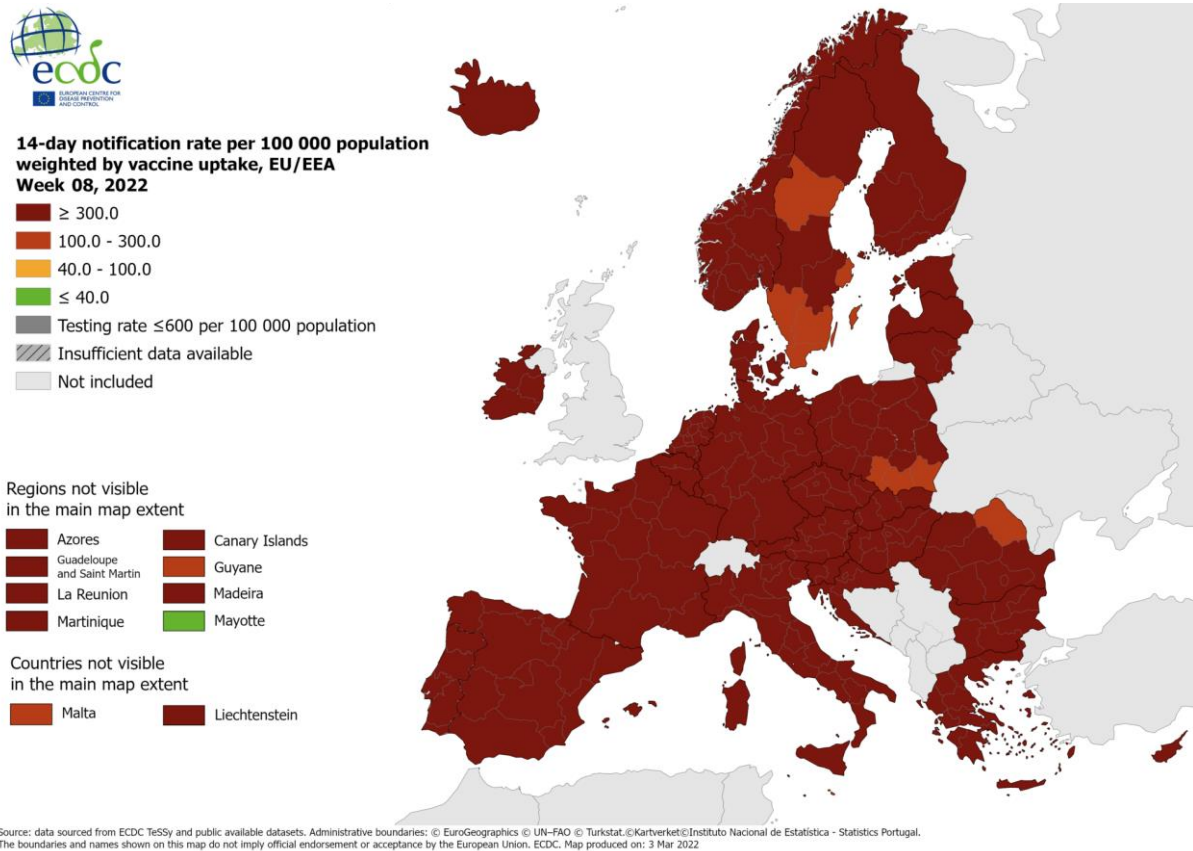


Administrative boundaries: © EuroGeographics © UN-FAO © Turkstat. The boundaries and names shown on this map do not imply official endorsement or acceptance by the European Union.

Date of production: 02/03/2022

Źródło: <https://www.ecdc.europa.eu/en/geographical-distribution-2019-ncov-cases>

Wskaźnik 14-dniowej zapadalności (na 100 000 ludności) w UE/EOG ważony poziomem zaszczepienia: stan na dzień 3 marca 2022 r.



Źródło: <https://www.ecdc.europa.eu/en/covid-19/situation-updates/weekly-maps-coordinated-restriction-free-movement>

(Mapa przygotowana przez ECDC w oparciu o zalecenie Komisji Europejskiej w sprawie skoordynowanego podejścia do ograniczenia swobodnego przepływu obywateli w krajach UE/EOG w kontekście pandemii COVID-19. Od 1 lutego 2022 r. Rada zażądała, aby ECDC dokonało klasyfikacji państw członkowskich EU/EOG według wskaźnika 14-dniowej zapadalności, ważonej poziomem zaszczepienia w regionie. Mapy te należy wykorzystywać wyłącznie do celów opisanych w zaleceniu Rady.)

Rozmieszczenie geograficzne przypadków na świecie: stan na tydzień 07-08, 2022 r.

Region	Kraj/terytorium	Potwierdzone przypadki	Zgony	Potwierdzone przypadki w okresie ostatnich 14 dni
Africa	Algeria	264778	6828	3552
	Angola	98726	1899	212
	Benin	26567	163	15
	Botswana	263950	2619	4295
	Burkina_Faso	20751	375	46
	Burundi	38102	15	219
	Cameroon	119107	1920	432
	Cape_Verde	55882	401	40
	Central_African_Republic	14225	113	71
	Chad	7248	190	32
	Comoros	8033	160	28
	Congo	23967	378	107
	Cote_dIvoire	81478	793	265
	Democratic_Republic_of_the_Congo	86018	1335	225
	Djibouti	15547	189	13
	Egypt	482248	24040	27296
	Equatorial_Guinea	15884	182	15
	Eritrea	9701	103	33

Region	Kraj/terytorium	Potwierdzone przypadki	Zgony	Potwierdzone przypadki w okresie ostatnich 14 dni
	Eswatini	69130	1390	335
	Ethiopia	468674	7460	1176
	Gabon	47543	303	97
	Gambia	11939	365	28
	Ghana	159674	1442	1636
	Guinea	36393	440	79
	Guinea_Bissau	7985	166	136
	Kenya	322930	5639	457
	Lesotho	32612	696	240
	Liberia	7384	294	26
	Libya	493548	6250	20434
	Madagascar	63659	1366	815
	Malawi	85339	2615	306
	Mali	30378	722	113
	Mauritania	58629	979	66
	Mauritius	70862	786	0
	Morocco	1160892	15978	5727
	Mozambique	225038	2192	335
	Namibia	159305	4007	441
	Niger	8751	307	40

Region	Kraj/terytorium	Potwierdzone przypadki	Zgony	Potwierdzone przypadki w okresie ostatnich 14 dni
	Nigeria	254525	3142	509
	Rwanda	129489	1457	191
	Sao_Tome_and_Principe	5933	72	13
	Senegal	85676	1960	264
	Seychelles	39310	163	915
	Sierra_Leone	7665	125	13
	Somalia	26260	1345	57
	South_Africa	3673257	99229	33095
	South_Sudan	16973	137	77
	Sudan	61449	3907	1775
	Togo	36798	272	138
	Tunisia	997754	27773	30702
	Uganda	163275	3588	512
	United_Republic_of_Tanzania	33620	798	184
	Western_Sahara	766	1	0
	Zambia	312707	3952	3205
	Zimbabwe	235975	5394	4594
America	Anguilla	2528	9	31
	Antigua_and_Barbuda	7437	135	95

Region	Kraj/terytorium	Potwierdzone przypadki	Zgony	Potwierdzone przypadki w okresie ostatnich 14 dni
	Argentina	8900546	126152	153046
	Aruba	33684	211	171
	Bahamas	33135	771	204
	Barbados	55165	316	3270
	Belize	56694	650	1176
	Bermuda	11561	123	315
	Bolivia	891851	21406	8117
	Bonaire, Saint Eustatius and Saba	7602	31	152
	Brazil	28787620	649333	1249117
	British_Virgin_Islands	6085	62	88
	Canada	3283537	36537	91228
	Cayman_Islands	19373	17	1686
	Chile	3061019	42353	408306
	Colombia	6064583	138767	41326
	Costa_Rica	806928	8037	40408
	Cuba	1069862	8494	8338
	Curaçao	38957	261	563
	Dominica	11016	57	489
	Dominican_Republic	574556	4368	5110

Region	Kraj/terytorium	Potwierdzone przypadki	Zgony	Potwierdzone przypadki w okresie ostatnich 14 dni
	Ecuador	827760	35223	27440
	EL_Salvador	156364	4071	8578
	Falkland_Islands_(Malvinas)	110	0	9
	Greenland	11725	19	297
	Grenada	13679	216	413
	Guatemala	776991	16971	41034
	Guyana	62779	1215	878
	Haiti	30340	820	433
	Honduras	411212	10720	7236
	Jamaica	127986	2813	823
	Mexico	5508629	318149	208092
	Montserrat	163	2	0
	Nicaragua	18004	220	213
	Panama	755262	8079	12408
	Paraguay	641321	18359	16846
	Peru	3517260	210672	67548
	Puerto_Rico	473497	4110	4554
	Saint_Kitts_and_Nevis	5530	42	31
	Saint_Lucia	22694	358	517

Region	Kraj/terytorium	Potwierdzone przypadki	Zgony	Potwierdzone przypadki w okresie ostatnich 14 dni
	Saint_Vincent_and_the_Grenadines	8311	106	63
	Sint_Maarten	9574	85	78
	Suriname	78123	1316	1087
	Trinidad_and_Tobago	127767	3628	6872
	Turks_and_Caicos_islands	5867	36	39
	United_States_of_America	79045043	950490	1305163
	United_States_Virgin_Islands	15395	109	187
	Uruguay	842462	6985	64972
	Venezuela	514795	5633	8848
Asia	Afghanistan	173659	7598	2583
	Bahrain	512306	1453	48501
	Bangladesh	1942680	29033	33016
	Bhutan	12194	6	4765
	Brunei_Darussalam	48055	64	25540
	Cambodia	130276	3032	6321
	China	178258	5295	54119
	India	42924130	513843	258596
	Indonesia	5564448	148335	720169
	Iran	7040467	136631	234202

Region	Kraj/terytorium	Potwierdzone przypadki	Zgony	Potwierdzone przypadki w okresie ostatnich 14 dni
	Iraq	2301590	24975	26019
	Israel	3629390	10154	203287
	Japan	4939220	23438	1037676
	Jordan	1623474	13814	155114
	Kazakhstan	1390670	18929	11899
	Kuwait	619310	2537	18003
	Kyrgyzstan	200500	2957	434
	Laos	141933	617	2905
	Lebanon	1066840	10079	50353
	Malaysia	3419636	39364	379401
	Maldives	169632	297	10571
	Mongolia	905968	2095	20414
	Myanmar	586198	19365	39427
	Nepal	976865	11935	3806
	Oman	381381	4242	13702
	Pakistan	1509360	30178	22999
	Palestine	640214	5458	26368
	Philippines	3661997	56451	24717
	Qatar	356671	668	5269
	Saudi_Arabia	745027	8998	14413

Region	Kraj/terytorium	Potwierdzone przypadki	Zgony	Potwierdzone przypadki w okresie ostatnich 14 dni
	Singapore	710880	1007	241385
	South_Korea	3134456	8058	1729210
	Sri_Lanka	645037	16190	16921
	Syria	54480	3071	1729
	Taiwan	20489	853	922
	Tajikistan	17786	125	53
	Thailand	2891927	22933	283700
	Timor_Leste	22668	128	1037
	United_Arab_Emirates	879368	2301	9940
	Uzbekistan	236299	1633	2538
	Vietnam	3443485	40252	932625
	Yemen	11760	2133	89
Europe	Albania	271527	3464	3519
	Andorra	37999	151	722
	Armenia	419832	8461	12758
	Austria	2690941	14155	381999
	Azerbaijan	785301	9400	40132
	Belarus	919736	6480	81165
	Belgium	3537496	29692	93390
	Bosnia_and_Herzegovina	371202	15459	6592

Region	Kraj/terytorium	Potwierdzone przypadki	Zgony	Potwierdzone przypadki w okresie ostatnich 14 dni
	Bulgaria	1087796	35458	52511
	Croatia	1054589	15030	36681
	Cyprus	319472	952	28014
	Czechia	3575168	38640	173466
	Denmark	2660806	4093	420861
	Estonia	479398	2125	70951
	Faroe_Islands	34237	28	5172
	Finland	657874	2381	67488
	France	22690070	151786	1008356
	Georgia	1605472	16163	147379
	Germany	14740144	123209	2221208
	Gibraltar	15428	101	964
	Greece	2411595	25841	228412
	Guernsey	13503	31	1106
	Holy_See	26	0	0
	Hungary	1787625	42808	70472
	Iceland	122439	62	30688
	Ireland	1298144	6475	46068
	Isle_of_Man	22746	80	698
	Italy	12602813	154560	533236

Region	Kraj/terytorium	Potwierdzone przypadki	Zgony	Potwierdzone przypadki w okresie ostatnich 14 dni
	Jersey	37499	112	2942
	Kosovo	226248	3114	3060
	Latvia	649502	5684	130882
	Liechtenstein	11889	77	1311
	Lithuania	1224155	8799	96311
	Luxembourg	190442	1019	8536
	Malta	68479	604	1162
	Moldova	501800	11216	17284
	Monaco	9411	51	390
	Montenegro	230120	2676	3428
	Netherlands	6332715	21568	598526
	North_Macedonia	297081	9001	10065
	Norway	1171108	1598	190840
	Poland	5673280	111690	252120
	Portugal	3262492	21059	168797
	Romania	2671815	60264	149248
	Russia	16398036	351660	2264527
	San_Marino	14369	112	381
	Serbia	1908272	15199	67262
	Slovakia	1902105	18485	215635

Region	Kraj/terytorium	Potwierdzone przypadki	Zgony	Potwierdzone przypadki w okresie ostatnich 14 dni
	Slovenia	892620	6292	40736
	Spain	10998312	99287	258602
	Sweden	2446952	17203	39826
	Switzerland	2789871	12651	213941
	Turkey	13974498	94026	1140855
	Ukraine	4831995	105881	289302
	United_Kingdom	18886701	161361	538672
Oceania	American_Samoa	84	0	27
	Australia	2845822	5171	318710
	Cook_Islands	25	0	24
	Fiji	63930	834	454
	French_Polynesia	65583	638	8925
	Guam	44573	328	4588
	Kiribati	2883	11	335
	Marshall_Islands	4	0	0
	Micronesia_(Federated_States_of)	0	0	0
	New_Caledonia	54177	299	15791
	New_Zealand	100821	56	79626
	Northern_Mariana_Islands	9265	27	1735

Region	Kraj/terytorium	Potwierdzone przypadki	Zgony	Potwierdzone przypadki w okresie ostatnich 14 dni
	Palau	3726	6	593
	Papua_New_Guinea	41038	638	2557
	Samoa	33	0	0
	Solomon_Islands	6654	92	2165
	Tonga	355	0	290
	Vanuatu	19	0	12
	Wallis_and_Futuna	453	7	0
Other	Cases_on_an_international_conveyance_Japan	705	6	0
Total		435882971	5973364	23522741

Źródło ECDC: <https://www.ecdc.europa.eu/en/geographical-distribution-2019-ncov-cases>

Ocena ryzyka ECDC

Ocena ryzyka ECDC z dn. 27.01.2022 r. dot. pandemii COVID-19 (19. aktualizacja) - ocena dalszego rozprzestrzeniania się i wpływu wariantu SARS-CoV-2 Omicron w krajach UE/EOG.

[Assessment of the further emergence and potential impact of the SARS-CoV-2 Omicron variant of concern in the EU/EEA, 19th update](#)

Wariant SARS-CoV-2 Omicron zastępuje w większości krajów UE/EOG. Jak wskazano we wcześniejszych badaniach *in vitro* i *in vivo*, Omicron może w pewnym stopniu uniknąć ochronnego działania przeciwciał wywołanego przez szczepienie lub naturalną infekcję. Poziom tego ochronnego działania zależy między innymi od czynników, takich jak liczba przyjętych dawek lub czas od ostatniego szczepienia, co skutkuje znaczną podatnością populacji UE/EOG na zakażenie. Doprowadziło to do gwałtownego wzrostu liczby przypadków COVID-19, osiągając bezprecedensową intensywność transmisji w całym regionie.

W porównaniu z wcześniejszymi wariantami, Omicron rzadziej powoduje ciężki przebieg kliniczny, który wymagałby hospitalizacji lub przyjęcia na OIT. 14-dniowy wskaźnik zachorowań w UE/EOG wynosi 2 621 przypadków na 100 000 ludności, czyli czterokrotnie więcej niż najwyższy szczyt zaobserwowany podczas pandemii do tej pory. Wskaźniki hospitalizacji i zgonów są poniżej obserwowanych poziomów we wcześniejszych falach pandemii. Jednakże zaobserwowano wzrost liczby przypadków wśród osób starszych w kilku krajach UE/EOG, co może skutkować opóźnionym wzrostem liczby ciężkich przypadków i zgonów. Wyniki badań skuteczności szczepionek wykazały, że szczepienia odgrywają istotną rolę w zapobieganiu ciężkim następstwom zakażenia Omicronem - skuteczność znacznie wzrasta wśród osób, które otrzymały trzy dawki szczepionki. Oczekuje się, że kraje o niższym poziomie zaszczepienia dawką przypominającą doświadczą największego obciążenia. Biorąc pod uwagę bardzo wysoki poziom przenoszenia się wirusa w populacji, obserwowany niezależnie od poziomu zaszczepienia, prowadzący do licznych zachorowań w tym samym czasie, kraje o bardzo wysokim poziomie zaszczepienia prawdopodobnie również doświadczą znacznego obciążenia systemu opieki zdrowotnej i funkcjonowania społeczeństwa (głównie poprzez absencję w pracy i edukacji).

Dokumenty i strony internetowe

Sytuacja epidemiologiczna:

- [Liczba przypadków w Polsce oraz ich rozmieszczenie geograficzne przygotowane przez esri Polska](#) (źródło danych: ECDC, John Hopkins CSSE oraz GUS)
- [Liczba przypadków oraz ich rozmieszczenie geograficzne przygotowane przez John Hopkins University CSSE \(Center for Systems Science and Engineering\)](#) (źródło danych: WHO, U.S. CDC, ECDC, CDC w Chinach, NHC, DXY)
- [Liczba przypadków oraz ich rozmieszczenie geograficzne przygotowane przez WHO](#)
- [Tygodniowy raport WHO dot. sytuacji epidemiologicznej COVID-19](#)
- [Tygodniowy raport WHO Euro dot. sytuacji epidemiologicznej COVID-19](#)
- [Tygodniowy raport ECDC dot. sytuacji epidemiologicznej COVID-19](#)
- [Tygodniowe podsumowanie ECDC dot. sytuacji epidemiologicznej dla poszczególnych krajów](#)

Definicja przypadku:

- [GIS](#)
- [ECDC](#)
- [WHO](#)

Inne materiały dot. COVID-19:

- WHO: [Technical guidance](#)
- ECDC: [All resources on COVID-19](#)
- Ministerstwo Zdrowia/GIS: [Koronawirus: informacje i zalecenia - Koronawirus: informacje i zalecenia - Portal Gov.pl](#)

Raport przygotowany przez:

Krajowy Punkt Centralny ds. MPZ/Krajowy Punkt Kontaktowy EWRS
Narodowy Instytut Zdrowia Publicznego PZH – Państwowy Instytut Badawczy
Zakład Epidemiologii Chorób Zakaźnych i Nadzoru
ul. Chocimska 24
00-791 Warszawa
tel. 22 54-21-281
e-mail: ihr@pzh.gov.pl