



# DZIENNIK URZĘDOWY

## WOJEWÓDZTWA MAZOWIECKIEGO

---

Warszawa, dnia 20 kwietnia 2017 r.

Poz. 3971

### ZARZĄDZENIE REGIONALNEGO DYREKTORA OCHRONY ŚRODOWISKA W WARSZAWIE

z dnia 10 kwietnia 2017 r.

#### w sprawie rezerwatu przyrody Pionki

Na podstawie art. 13 ust. 3 ustawy z dnia 16 kwietnia 2004 r. o ochronie przyrody (Dz. U. z 2016 r. poz. 2134, 2249 i 2260 oraz z 2017 r. poz. 60 i 132) zarządza się, co następuje:

§ 1. 1. Zmniejsza się obszar rezerwatu przyrody Pionki, zwany dalej „rezerwatem”, o powierzchnię 2,0900 ha poprzez wyłączenie działek ewidencyjnych określonych w załączniku nr 1 do zarządzenia.

2. Przebieg granicy obszaru wyłączanego z rezerwatu określa załącznik nr 2 do zarządzenia.

§ 2. 1. Rezerwat stanowi obszar lasu, o łącznej powierzchni 81,9020 ha, położony na terenie powiatu radomskiego, gminy Pionki, w województwie mazowieckim.

2. Przebieg granicy rezerwatu określa załącznik nr 3 do zarządzenia.

3. Opis przebiegu granicy rezerwatu, w formie wykazu współrzędnych punktów załamania granicy, określa załącznik nr 4 do zarządzenia.

§ 3. 1. W celu zabezpieczenia rezerwatu przed zagrożeniami zewnętrznymi wynikającymi z działalności człowieka wyznacza się otulinę rezerwatu o łącznej powierzchni 43,4916 ha.

2. Przebieg granicy otuliny rezerwatu określa załącznik nr 5 do zarządzenia.

3. Opis przebiegu granicy otuliny rezerwatu, w formie wykazu współrzędnych punktów załamania granicy, określa załącznik nr 6 do zarządzenia.

§ 4. Celem ochrony rezerwatu jest zachowanie fragmentu Puszczy Kozienickiej z wielogatunkowym drzewostanem o cechach naturalnych, z jodłą na północnej granicy zasięgu i licznymi drzewami pomnikowymi.

§ 5. Dla rezerwatu ustala się:

1) rodzaj - Leśny (L);

2) typ i podtyp:

a) ze względu na dominujący przedmiot ochrony:

- typ - Fitocenotyczny (PFi),

- podtyp - zbiorowisk leśnych (zl),

b) ze względu na główny typ ekosystemu:

- typ - Leśny i borowy (EL),

- podtyp - lasów mieszanych nizinnych (lmn).

§ 6. Nadzór nad rezerwatem sprawuje Zastępca Regionalnego Dyrektora Ochrony Środowiska w Warszawie, Regionalny Konserwator Przyrody.

§ 7. Zarządzenie wchodzi w życie po upływie 14 dni od dnia ogłoszenia.

Regionalny Dyrektor Ochrony Środowiska  
w Warszawie:  
*Arkadiusz Siembida*

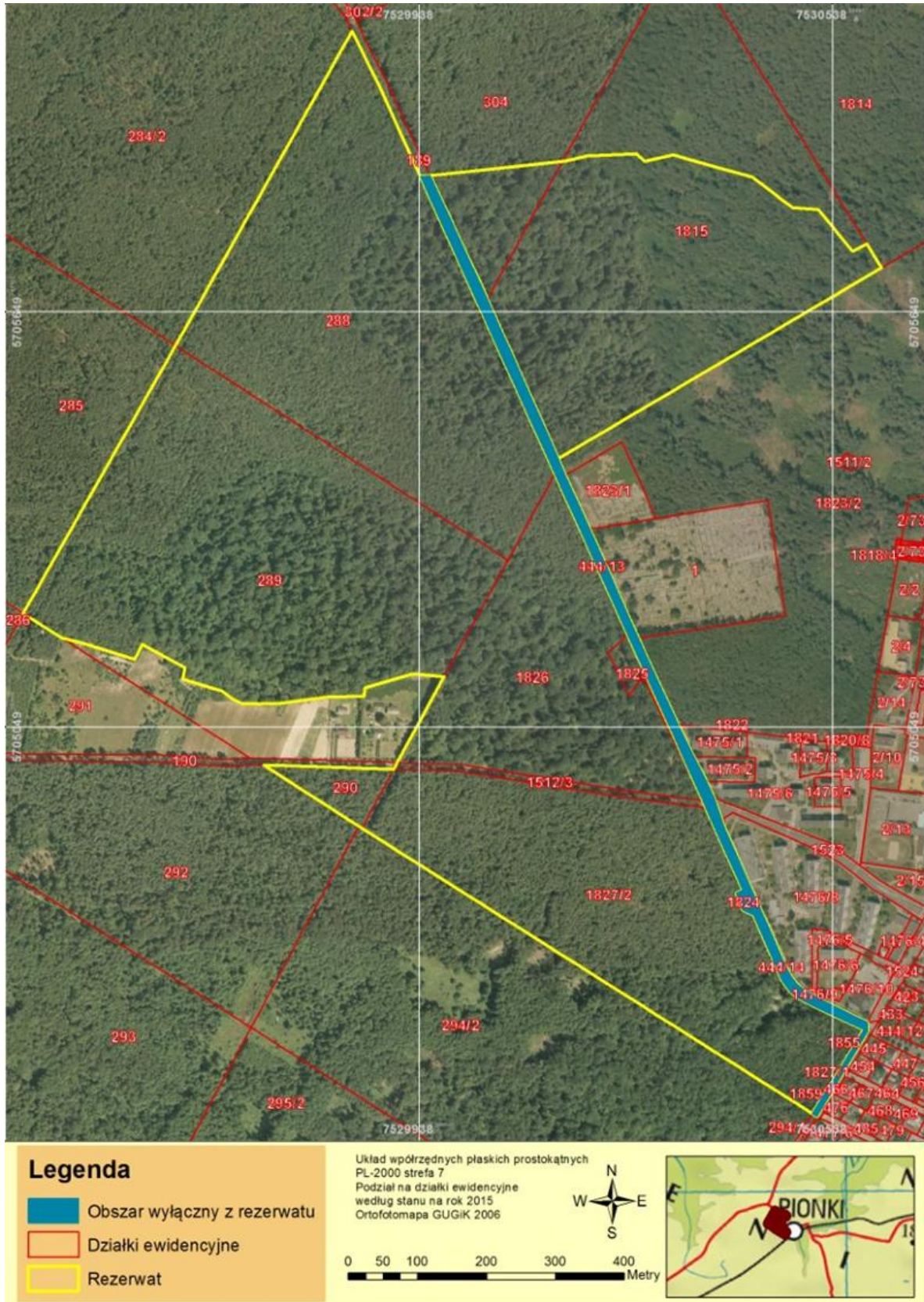
Załącznik Nr 1 do Zarządzenia  
Regionalnego Dyrektora Ochrony Środowiska w Warszawie  
z dnia 10 kwietnia 2017 r.

### Wykaz działek ewidencyjnych wyłączanych z rezerwatu

Podział administracyjny		Podział ewidencyjny		Powierzchnia działki ewidencyjnej [ha]
Powiat	Gmina	Obręb ewidencyjny	Numer działki ewidencyjnej	
Radomski	Pionki	0012 Żdźary-Brzeziny	189	0,3100
Radomski	Pionki	0001 Pionki	444/13	1,1571
Radomski	Pionki	0001 Pionki	444/14	0,4831
Radomski	Pionki	0001 Pionki	1827/1	0,0998
Radomski	Pionki	0001 Pionki	1827/2	0,04

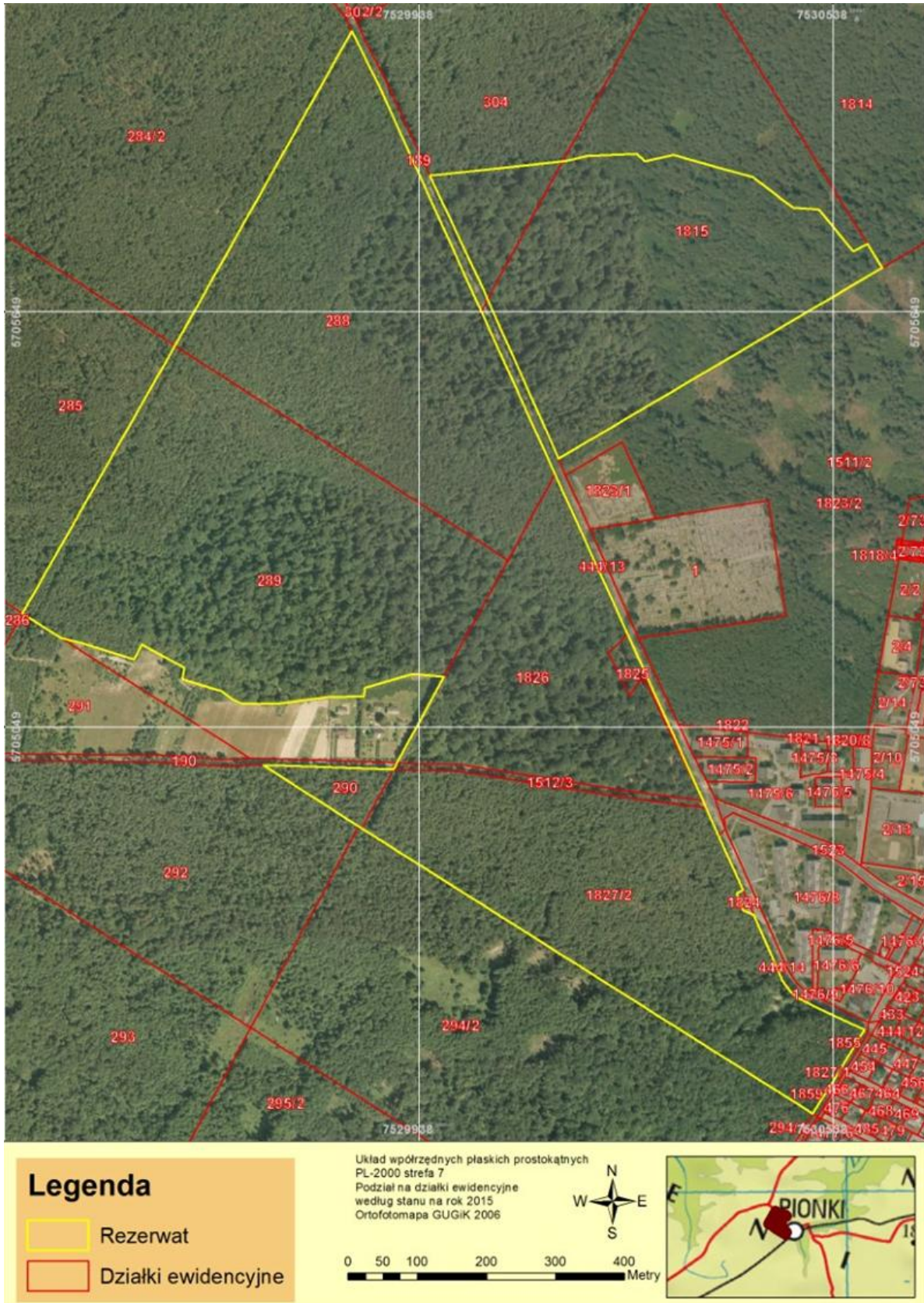
Załącznik Nr 2 do Zarządzenia  
Regionalnego Dyrektora Ochrony Środowiska w Warszawie  
z dnia 10 kwietnia 2017 r.

**Przebieg granicy obszaru wyłączanego z rezerwatu**



Załącznik Nr 3 do Zarządzenia  
 Regionalnego Dyrektora Ochrony Środowiska w Warszawie  
 z dnia 10 kwietnia 2017 r.

**Przebieg granicy rezerwatu**



Załącznik Nr 4 do Zarządzenia  
Regionalnego Dyrektora Ochrony Środowiska w Warszawie  
z dnia 10 kwietnia 2017 r.

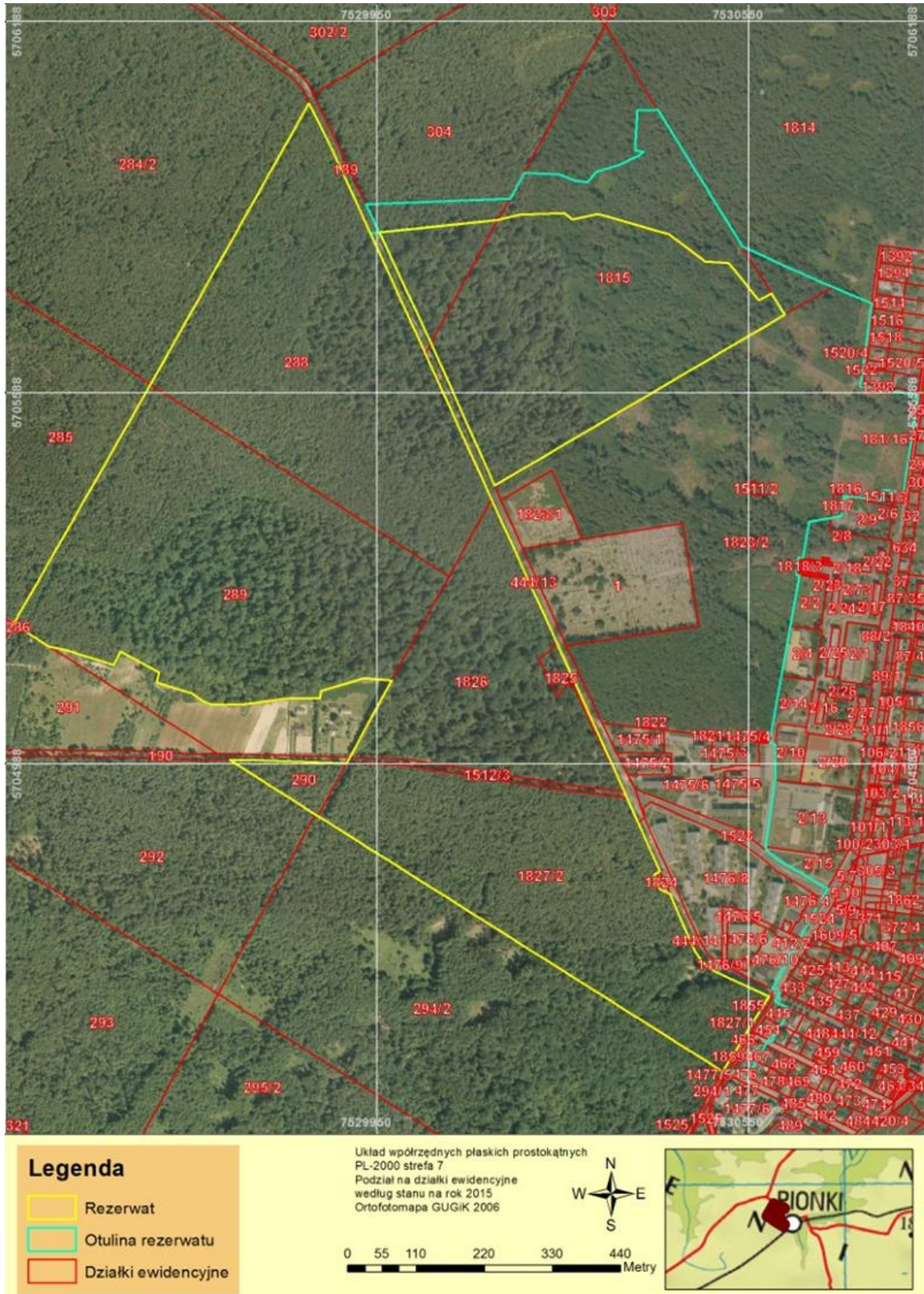
**Opis przebiegu granicy rezerwatu**

Układ współrzędnych płaskich prostokątnych PL-2000 strefa 7			
Lp	Punkt X	Punkt Y	Komentarz
1	7530253,53	5705878,383	Część 1
2	7530265,883	5705867,939	Część 1
3	7530307,725	5705876,902	Część 1
4	7530321,042	5705873,146	Część 1
5	7530422,309	5705844,612	Część 1
6	7530469,467	5705808,981	Część 1
7	7530480,771	5705800,446	Część 1
8	7530518,41	5705797,667	Część 1
9	7530567,881	5705737,226	Część 1
10	7530586,553	5705747,443	Część 1
11	7530588,205	5705748,342	Część 1
12	7530609,75	5705713,55	Część 1
13	7530140,8	5705437,99	Część 1
14	7530038,25	5705668,34	Część 1
15	7530030,078	5705685,816	Część 1
16	7529955,854	5705844,547	Część 1
17	7529954,68	5705847,059	Część 1
18	7529954,676	5705847,067	Część 1
19	7529954,811	5705847,151	Część 1
20	7529956,042	5705847,281	Część 1
21	7530146,704	5705867,536	Część 1
22	7530147,135	5705867,582	Część 1
23	7530149,753	5705868,171	Część 1
24	7530181,929	5705875,677	Część 1
25	7530253,53	5705878,383	Część 1
26	7530241,5	5705182,81	Część 2
27	7530302,57	5705048,42	Część 2
28	7530349,74	5704943,47	Część 2
29	7530349,88	5704943,15	Część 2
30	7530354,58	5704932,7	Część 2
31	7530372,99	5704891,62	Część 2
32	7530407,78	5704814,07	Część 2
33	7530407,916	5704813,765	Część 2
34	7530398,632	5704808,609	Część 2
35	7530407,407	5704784,394	Część 2
36	7530423,857	5704777,34	Część 2
37	7530435,95	5704749,62	Część 2
38	7530465,08	5704682,75	Część 2
39	7530477,35	5704665,98	Część 2
40	7530489,06	5704656,19	Część 2
41	7530515,24	5704643,06	Część 2
42	7530583,55	5704611,25	Część 2
43	7530550,82	5704557,31	Część 2
44	7530509,3	5704490	Część 2
45	7529855,53	5704902,96	Część 2
46	7529850,98	5704905,45	Część 2
47	7529712,99	5704993,85	Część 2
48	7529746,9	5704993,38	Część 2
49	7529901,79	5704988,14	Część 2
50	7529903,53	5704991,36	Część 2

51	7529907,11	5704997,93	Część 2
52	7529969,32	5705112,32	Część 2
53	7529974,747	5705122,162	Część 2
54	7529971,851	5705122,409	Część 2
55	7529929,801	5705126	Część 2
56	7529860,346	5705105,893	Część 2
57	7529858,732	5705094,039	Część 2
58	7529804,791	5705092,751	Część 2
59	7529737,788	5705083,275	Część 2
60	7529706,726	5705082,833	Część 2
61	7529681,39	5705083,615	Część 2
62	7529668,199	5705089,759	Część 2
63	7529651,823	5705101,624	Część 2
64	7529595,493	5705118,754	Część 2
65	7529598,739	5705135,366	Część 2
66	7529537,016	5705168,964	Część 2
67	7529525,737	5705147,297	Część 2
68	7529451,58	5705170,438	Część 2
69	7529420,131	5705177,967	Część 2
70	7529364,138	5705213,521	Część 2
71	7529363,84	5705213,71	Część 2
72	7529585,42	5705600,9	Część 2
73	7529841,35	5706055,82	Część 2
74	7529879,1	5705980,21	Część 2
75	7530028,71	5705650,76	Część 2
76	7530135,75	5705415,57	Część 2
77	7530241,5	5705182,81	Część 2

Załącznik Nr 5 do Zarządzenia  
Regionalnego Dyrektora Ochrony Środowiska w Warszawie  
z dnia 10 kwietnia 2017 r.

**Przebieg granicy otuliny rezerwatu**





Załącznik Nr 6 do Zarządzenia  
Regionalnego Dyrektora Ochrony Środowiska w Warszawie  
z dnia 10 kwietnia 2017 r.

**Opis przebiegu granicy otuliny rezerwatu**

Układ współrzędnych płaskich prostokątnych PL-2000 strefa 7		
Lp	Punkt Y	Punkt X
1	7530404,137	5706045,589
2	7530541,452	5705823,843
3	7530541,561	5705823,901
4	7530669,971	5705765,166
5	7530687,222	5705759,065
6	7530687,35	5705759,14
7	7530749,64	5705732,8
8	7530749,627	5705732,707
9	7530730,95	5705598,08
10	7530731,256	5705598,034
11	7530824,94	5705584,06
12	7530824,914	5705583,884
13	7530821,73	5705562,297
14	7530801,72	5705426,64
15	7530793,867	5705427,643
16	7530769,16	5705430,8
17	7530769,128	5705430,667
18	7530766,191	5705418,652
19	7530764,9	5705413,37
20	7530751,708	5705415,101
21	7530720,55	5705419,19
22	7530713,6	5705420,1
23	7530706,563	5705421,025
24	7530705,31	5705421,19
25	7530701,688	5705389,191
26	7530701,6	5705388,41
27	7530683,74	5705385,39
28	7530663,217	5705381,914
29	7530649,14	5705379,53
30	7530638,69	5705321,46
31	7530638,66	5705321,3
32	7530631,08	5705321,85
33	7530627,57	5705293,26
34	7530628,653	5705293,127
35	7530630,42	5705292,91
36	7530633,47	5705292,53
37	7530633,438	5705292,351
38	7530618,84	5705210,48
39	7530604,17	5705129,31
40	7530587,3	5705036,11
41	7530584,5	5705020,56
42	7530584,809	5705020,521
43	7530588,209	5705020,085
44	7530594,079	5705019,334
45	7530594,42	5705019,29
46	7530593,78	5704961,63
47	7530579,27	5704853,16
48	7530579,1	5704851,614
49	7530578,75	5704848,43
50	7530607,29	5704827,051

51	7530676,644	5704787,07
52	7530679,09	5704785,66
53	7530669,39	5704769,31
54	7530634,38	5704705,43
55	7530630,37	5704698,1
56	7530593,193	5704630,241
57	7530588,87	5704622,35
58	7530602,379	5704623,826
59	7530606,08	5704624,23
60	7530598,197	5704611,22
61	7530593,61	5704603,65
62	7530615,92	5704592,652
63	7530617,67	5704591,79
64	7530604,09	5704564,25
65	7530601,68	5704565,43
66	7530588,99	5704538,71
67	7530583,391	5704541,434
68	7530578,101	5704533,104
69	7530578,15	5704533,08
70	7530564,66	5704506,34
71	7530563,31	5704506,99
72	7530549,56	5704480,17
73	7530528,422	5704490,511
74	7530525,93	5704491,73
75	7530525,636	5704491,167
76	7530521,42	5704483,09
77	7530516,07	5704485,73
78	7530509,3	5704490
79	7530550,82	5704557,31
80	7530583,505	5704611,176
81	7530583,55	5704611,25
82	7530574,097	5704615,652
83	7530515,24	5704643,06
84	7530492,281	5704654,575
85	7530489,116	5704656,162
86	7530489,06	5704656,19
87	7530477,35	5704665,98
88	7530465,08	5704682,75
89	7530453,833	5704708,569
90	7530435,95	5704749,62
91	7530423,857	5704777,34
92	7530407,407	5704784,394
93	7530398,632	5704808,609
94	7530407,916	5704813,765
95	7530407,78	5704814,07
96	7530372,99	5704891,62
97	7530363,301	5704913,24
98	7530354,58	5704932,7
99	7530349,88	5704943,15
100	7530349,74	5704943,47
101	7530319,79	5705010,106
102	7530302,57	5705048,42
103	7530280,799	5705096,329
104	7530280,797	5705096,334
105	7530241,5	5705182,81
106	7530135,75	5705415,57
107	7530028,71	5705650,76
108	7529940,229	5705845,602
109	7529954,645	5705847,133
110	7530038,25	5705668,34

111	7530140,8	5705437,99
112	7530609,75	5705713,55
113	7530609,86	5705713,614
114	7530588,32	5705748,405
115	7530588,205	5705748,342
116	7530586,553	5705747,443
117	7530567,881	5705737,226
118	7530518,41	5705797,667
119	7530480,771	5705800,446
120	7530469,467	5705808,981
121	7530422,309	5705844,612
122	7530321,042	5705873,146
123	7530307,725	5705876,902
124	7530265,883	5705867,939
125	7530253,53	5705878,383
126	7530181,929	5705875,677
127	7530149,754	5705868,191
128	7530149,753	5705868,181
129	7530149,753	5705868,171
130	7530147,135	5705867,582
131	7530146,704	5705867,536
132	7529954,811	5705847,151
133	7529933,643	5705892,409
134	7530165,837	5705902,175
135	7530166,253	5705902,192
136	7530172,348	5705913,223
137	7530189,066	5705943,477
138	7530191,284	5705943,356
139	7530245,431	5705940,485
140	7530270,553	5705930,423
141	7530292,015	5705928,175
142	7530305,187	5705945,487
143	7530343,585	5705956,575
144	7530373,794	5705971,21
145	7530381,144	5705977,633
146	7530368,004	5705980,144
147	7530367,883	5705984,86
148	7530371,697	5706043,855
149	7530371,987	5706043,867
150	7530402,001	5706045,478
151	7530402,011	5706045,478
152	7530402,713	5706045,519
153	7530404,137	5706045,589