

# MINISTERSTWO ROLNICTWA I ROZWOJU WSI

DEPARTAMENT RYNKÓW ROLNYCH

## ZINTEGROWANY SYSTEM ROLNICZEJ INFORMACJI RYNKOWEJ - (ZSRIR)

(podstawa prawna: ustawa o rolniczych badaniach rynkowych z dnia 30 marca 2001 r.)

WYDZIAŁ INFORMACJI RYNKOWEJ



## RYNEK ZBÓŻ



NR 33/2021

31 sierpnia 2021r.

### NOTOWANIA Z OKRESU: 16 – 22 sierpnia 2021 r. (33 tydz.)

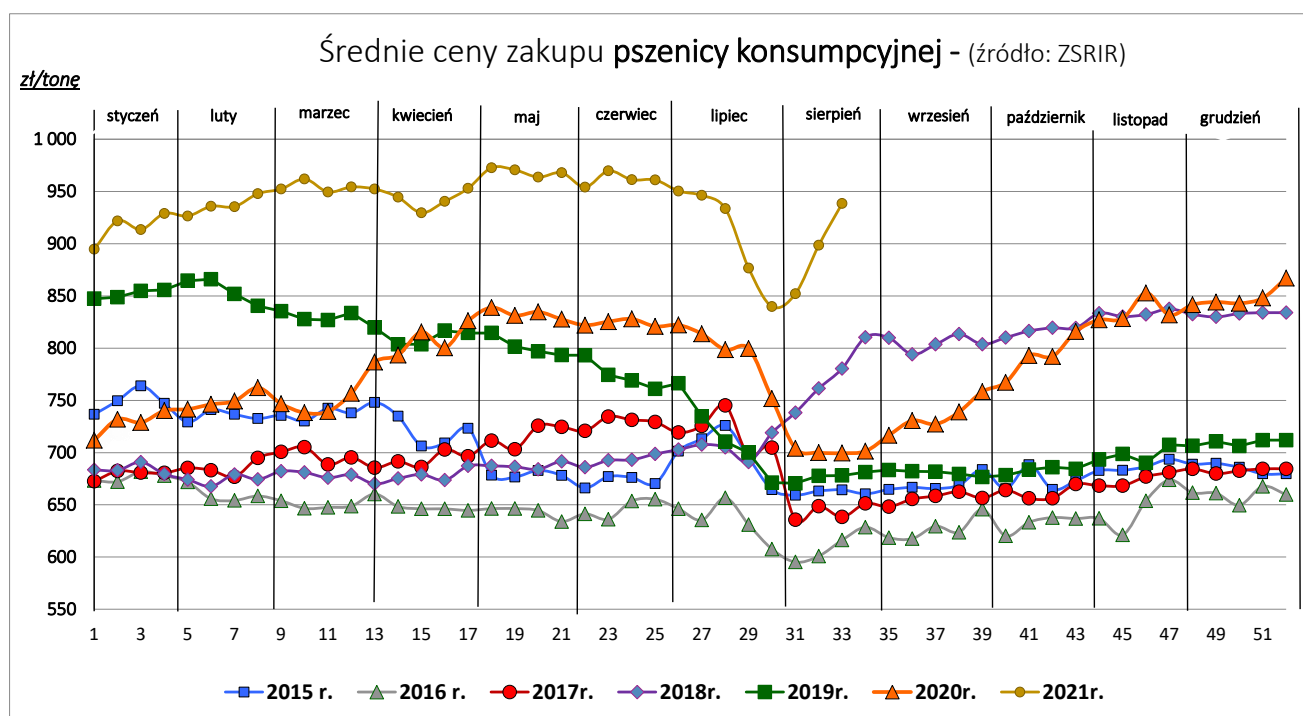
#### **1. Średnie ceny netto (bez VAT) w wybranych przedsiębiorstwach prowadzących: ZAKUPY ZBÓŻ.**

Daty podane w tabeli oznaczają ostatni dzień analizowanego tygodnia (poniedziałek - niedziela).

| TOWAR     | Rodzaj ZIARNA | POLSKA         |            |                               |                    |              |
|-----------|---------------|----------------|------------|-------------------------------|--------------------|--------------|
|           |               | Cena [zł/tona] |            | Tygodn.<br>zmiana<br>ceny [%] | Strukt. obrot. [%] |              |
|           |               | 2021-08-22     | 2021-08-15 |                               | 2021-08-22         | 2021-08-15   |
| Pszenica  | konsumpcyjne  | 938            | 898        | 4,4                           | 39,0               | 39,0         |
|           | paszowe       | 918            | 924        | -0,6                          | 30,7               | 31,0         |
| Żyto      | konsumpcyjne  | 702            | 673        | 4,3                           | 3,9                | 2,6          |
|           | paszowe       | 730            | 706        | 3,3                           | 4,1                | 3,8          |
| Jęczmień  | konsumpcyjne  | 757            | 761        | -0,5                          | 0,3                | 0,7          |
|           | paszowe       | 772            | 745        | 3,6                           | 1,7                | 2,4          |
|           | browarniane   | 811            | 814        | -0,4                          | 5,3                | 6,5          |
| Kukurydza | paszowe       | 1029           | 1040       | -1,1                          | 3,4                | 3,8          |
| Owies     | konsumpcyjne  | 618            | 596        | 3,7                           | 0,6                | 1,1          |
|           | paszowe       | 587            | 599        | -2,1                          | 0,6                | 0,5          |
| Pszenżyto | paszowe       | 830            | 792        | 4,9                           | 10,2               | 8,1          |
|           |               |                |            | <b>Ogółem</b>                 | <b>100,0</b>       | <b>100,0</b> |

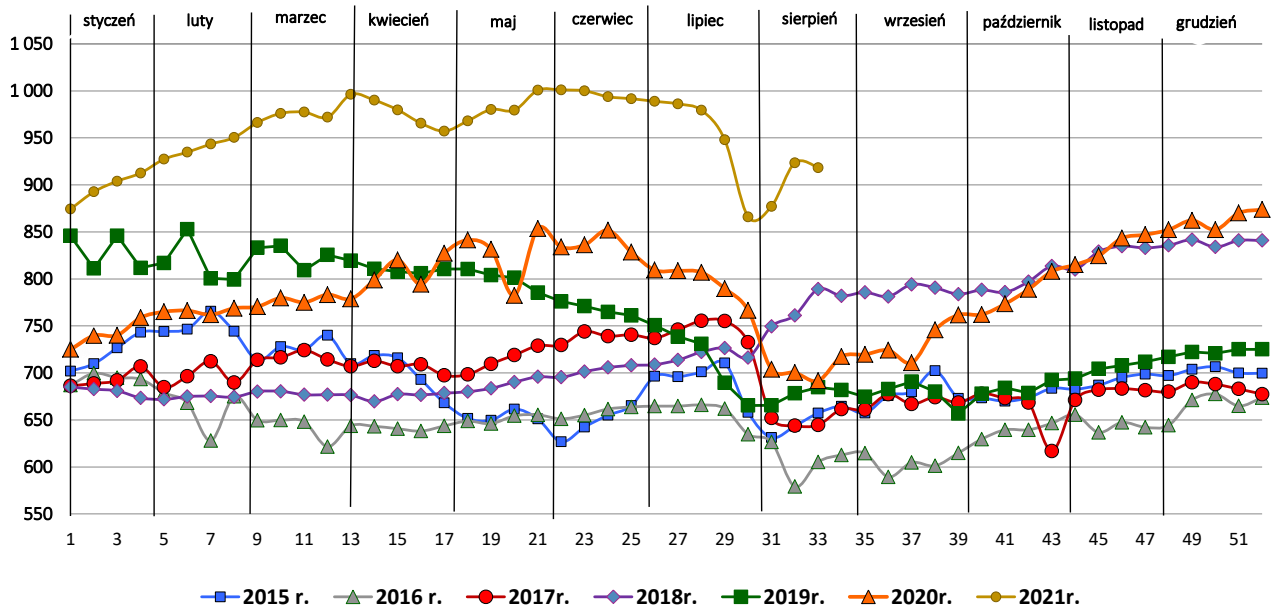
| TOWAR     | Rodzaj ZIARNA | MAKROREGION        |            |                         |                |            |                         |                   |            |                         |
|-----------|---------------|--------------------|------------|-------------------------|----------------|------------|-------------------------|-------------------|------------|-------------------------|
|           |               | Centralno-Wschodni |            |                         | Południowy     |            |                         | Północno-Zachodni |            |                         |
|           |               | Cena [zł/tona]     |            | Tygodn. zmiana ceny [%] | Cena [zł/tona] |            | Tygodn. zmiana ceny [%] | Cena [zł/tona]    |            | Tygodn. zmiana ceny [%] |
|           |               | 2021-08-22         | 2021-08-15 |                         | 2021-08-22     | 2021-08-15 |                         | 2021-08-22        | 2021-08-15 |                         |
| Pszenica  | konsumpcyjne  | 980                | 934        | 4,9                     | 930            | 892        | 4,3                     | 899               | 866        | 3,8                     |
|           | paszowe       | 911                | 960        | -5,1                    | 941            | 869        | 8,3                     | 920               | 908        | 1,3                     |
| Żyto      | konsumpcyjne  | 706                | 686        | 2,9                     | 683            | 660        | 3,5                     | 705               | 665        | 5,9                     |
|           | paszowe       | 777                | 795        | -2,3                    | 631            | nld        | --                      | 726               | 678        | 7,1                     |
| Jęczmień  | konsumpcyjne  | nld                | nld        | --                      | nld            | nld        | --                      | 759               | 762        | -0,4                    |
|           | paszowe       | 749                | 749        | 0,1                     | 772            | 749        | 3,0                     | 783               | 742        | 5,5                     |
|           | browarniane   | nld                | nld        | --                      | --             | --         | --                      | 811               | 814        | -0,3                    |
| Kukurydza | paszowe       | nld                | nld        | --                      | nld            | nld        | --                      | 1040              | 1033       | 0,7                     |
| Owies     | konsumpcyjne  | 589                | nld        | --                      | 563            | nld        | --                      | 626               | 606        | 3,3                     |
|           | paszowe       | 594                | 598        | -0,8                    | --             | nld        | --                      | 544               | 607        | -10,5                   |
| Pszonżyto | paszowe       | 834                | 809        | 3,0                     | 847            | 809        | 4,7                     | 824               | 773        | 6,6                     |

*nld* - niewystarczająca liczba danych do prezentacji.



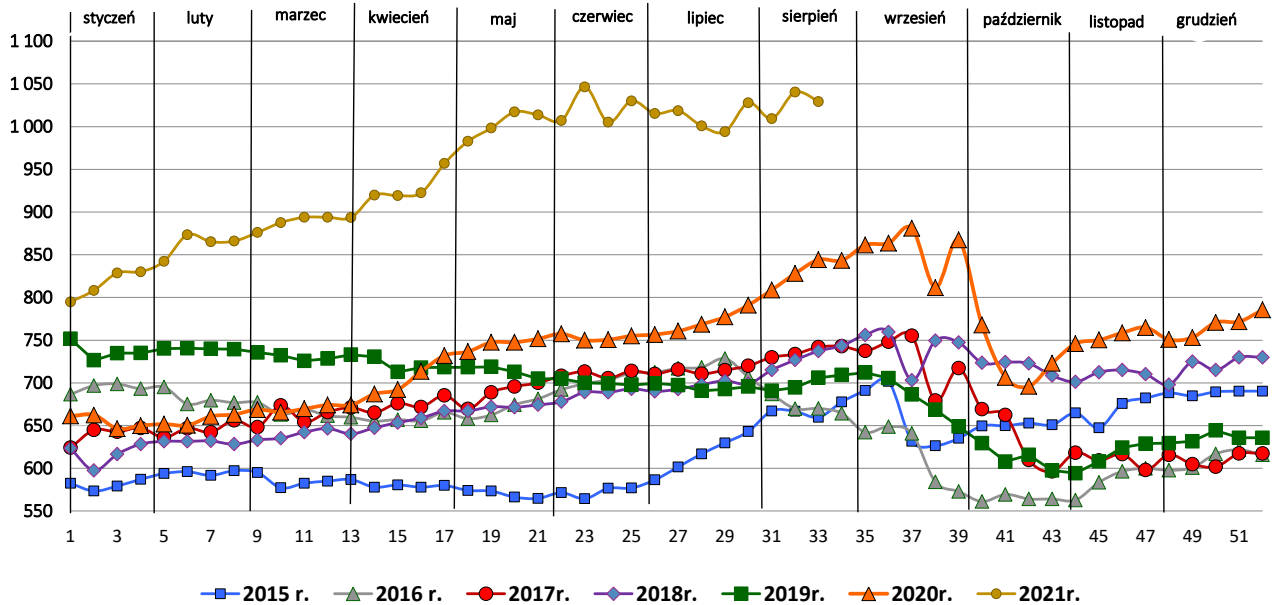
## Średnie ceny zakupu pszenicy paszowej - (źródło: ZSRIR)

zł/tonę



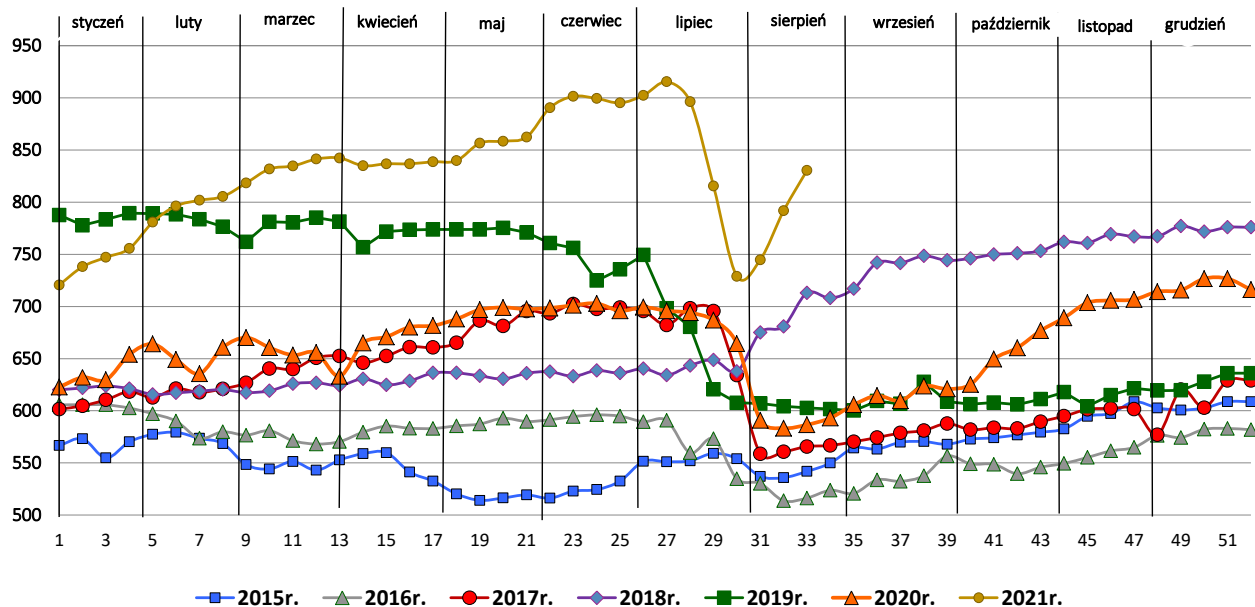
## Średnie ceny zakupu kukurydzy- (źródło: ZSRIR)

zł/tonę



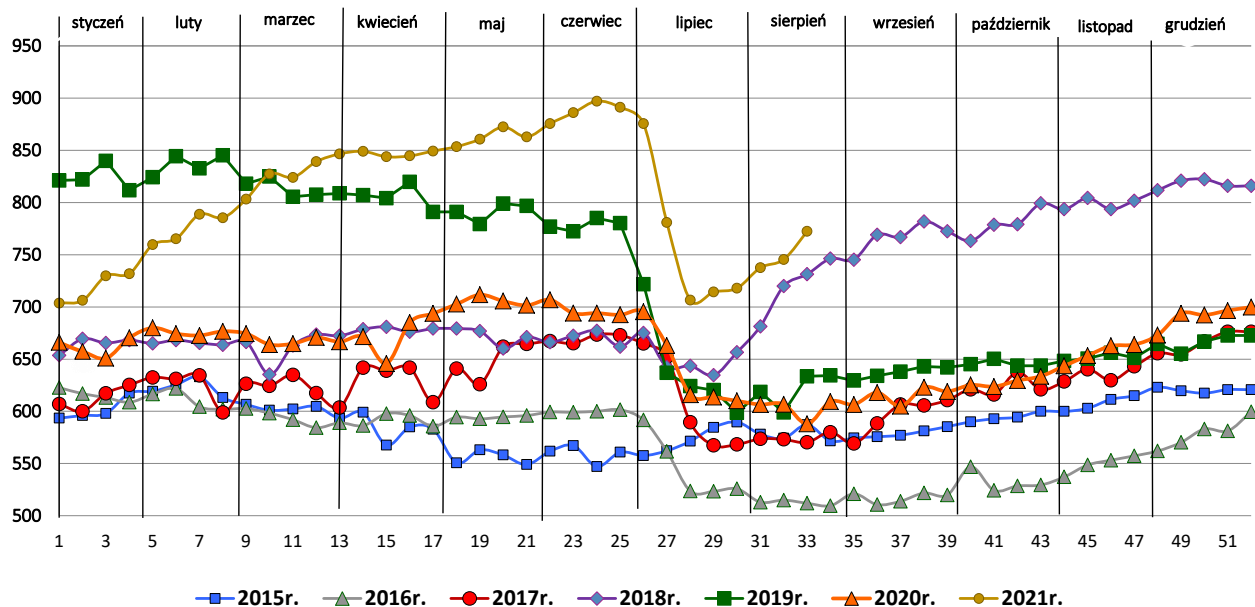
### Średnie ceny zakupu pszenżyta- (źródło: ZSRIR)

zł/tonę



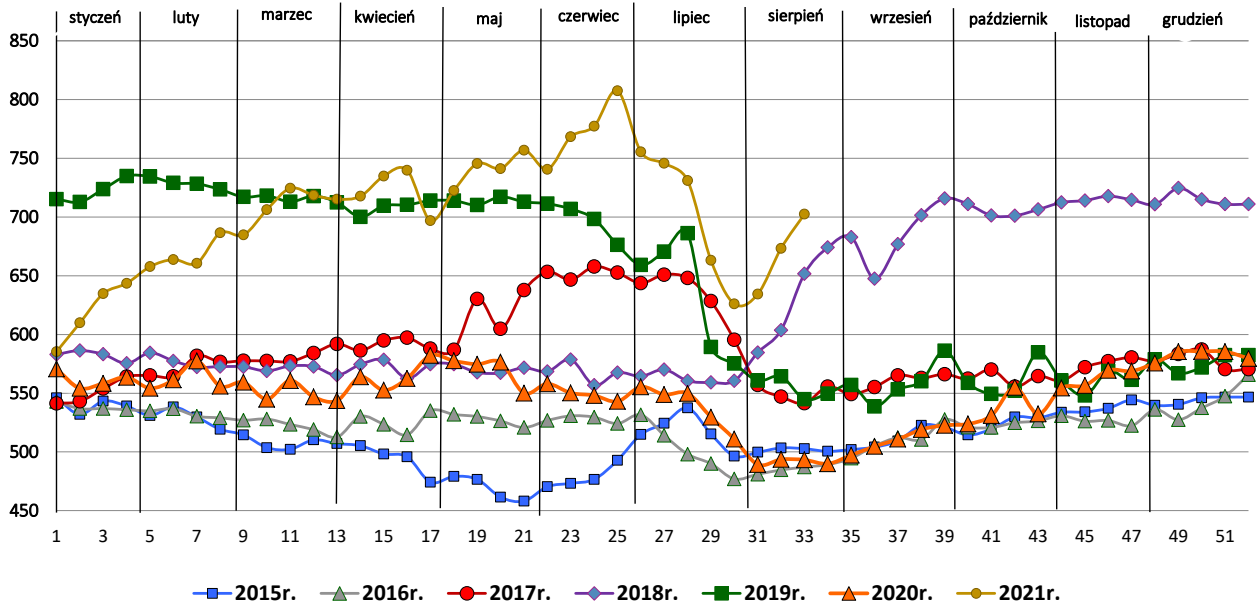
### Średnie ceny zakupu jęczmienia paszowego- (źródło: ZSRIR)

zł/tonę



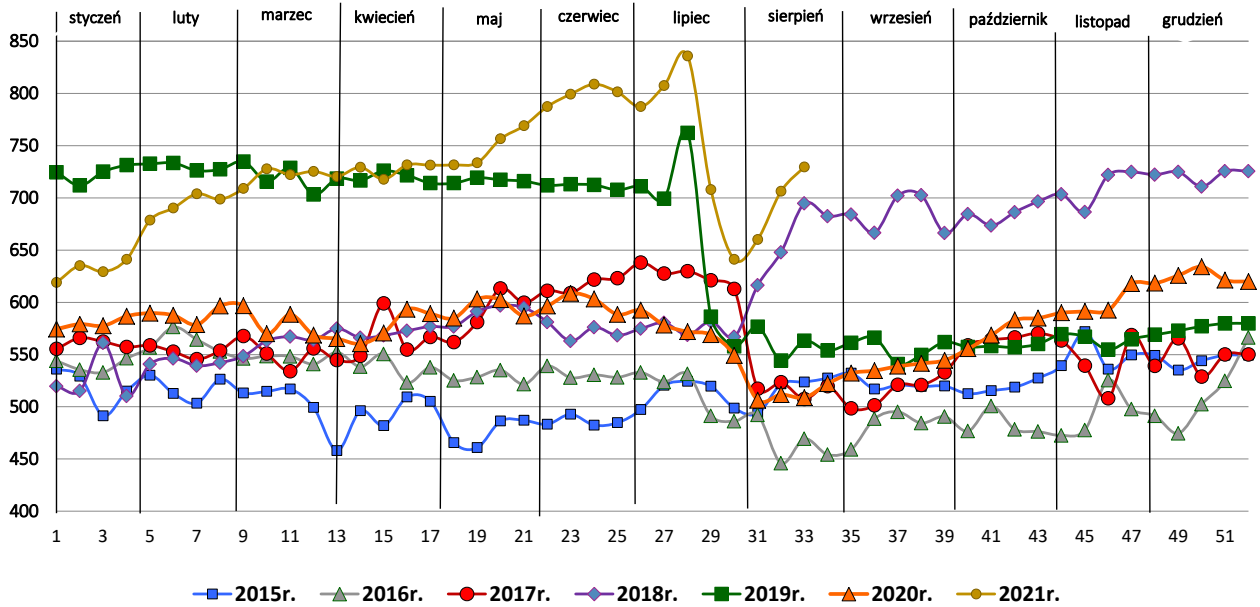
### Średnie ceny zakupu żyta konsumpcyjnego- (źródło: ZSRIR)

zł/tonę



### Średnie ceny zakupu żyta paszowego- (źródło: ZSRIR)

zł/tonę



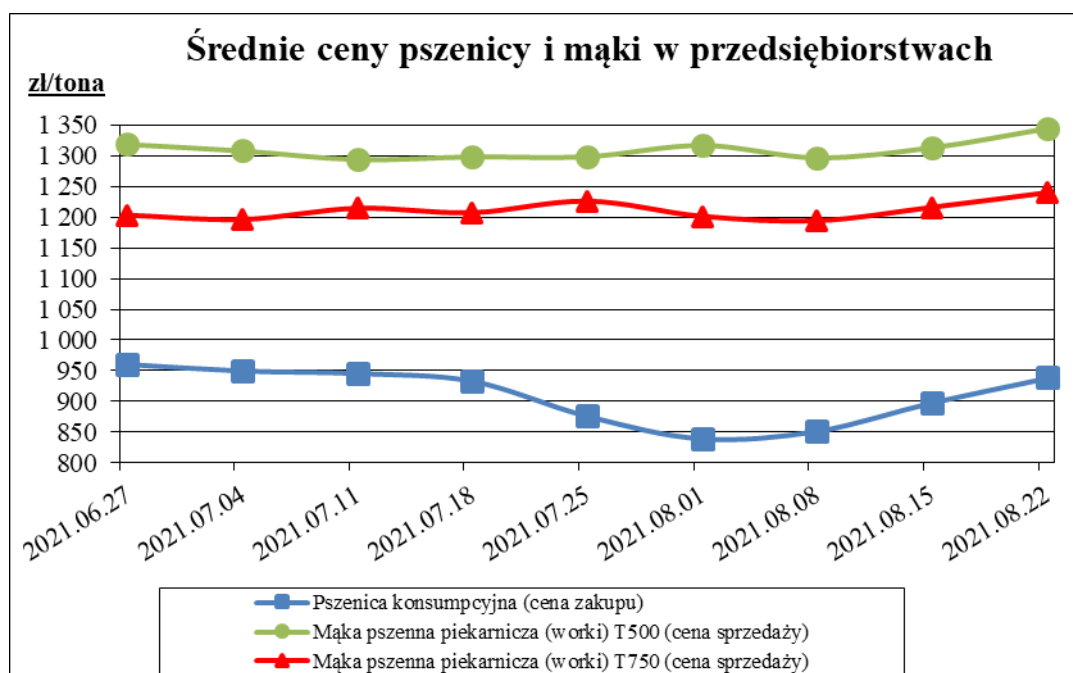
## 2. Średnie ceny netto (bez VAT) w wybranych przedsiębiorstwach prowadzących: SPRZEDAŻ MAKI

Daty podane w tabeli oznaczają *ostatni dzień analizowanego tygodnia (poniedziałek - niedziela).*

(najważniejsze typy i rodzaje mąk)

| MAKA   | TYP<br>MAKI   | POLSKA            |                   |                               |                       |                       |
|--|---------------|-------------------|-------------------|-------------------------------|-----------------------|-----------------------|
|  |               | Cena<br>[zł/tona] | Cena<br>[zł/tona] | Tygodn.<br>zmiana<br>ceny [%] | Strukt.<br>obrot. [%] | Strukt.<br>obrot. [%] |
|  |               | 22.08.2021        | 15.08.2021        |                               | 22.08.2021            | 15.08.2021            |
| <b>PSZENNA</b> detaliczna (1kg)<br>wg rodzaju:   |               |                   |                   |                               |                       |                       |
| <b>tortowa</b>                                   | 450           | 1 542             | 1 395             | 10,6                          | 57,6                  | 71,2                  |
| <b>wrocławska</b>                                | 500           | 1 677             | 1 693             | -1,0                          | 16,7                  | 8,4                   |
| <b>poznańska</b>                                 | 500           | 1 790             | 1 774             | 0,9                           | 7,1                   | 5,6                   |
| <b>krupczatka</b>                                | 450/500       | 1 677             | 1 837             | -8,7                          | 0,6                   | 1,4                   |
| <b>luksusowa</b>                                 | 550           | 2 082             | 2 117             | -1,7                          | 18,0                  | 13,4                  |
|  | <b>Ogółem</b> | -                 | -                 | -                             | <b>100,0</b>          | <b>100,0</b>          |
| <b>PSZENNA</b><br>detaliczna<br>(paczkowana 1kg) | 450           | 1 690             | 1 581             | 6,9                           | 5,4                   | 7,6                   |
|  | 500           | 1 887             | 1 873             | 0,7                           | 2,1                   | 2,6                   |
|  | 550           | 2 069             | 1 984             | 4,3                           | 1,1                   | 1,1                   |
|  | 650           | 1 190             | 1 190             | 0,0                           | 1,1                   | 1,5                   |
|  | <b>Ogółem</b> | -                 | -                 | -                             | <b>9,7</b>            | <b>12,7</b>           |
| <b>PSZENNA</b><br>piekarnicza<br>(w workach)     | 450           | 1 376             | 1 364             | 0,8                           | 1,2                   | 1,1                   |
|  | 500           | 1 344             | 1 314             | 2,3                           | 12,8                  | 10,7                  |
|  | 550           | 1 414             | 1 362             | 3,8                           | 4,3                   | 3,8                   |
|  | 650           | 1 269             | 1 243             | 2,1                           | 1,9                   | 2,2                   |
|  | 750           | 1 239             | 1 216             | 1,9                           | 11,9                  | 8,9                   |
|  | 850           | 1 281             | 1 238             | 3,4                           | 0,4                   | 0,5                   |
|  | <b>Ogółem</b> | -                 | -                 | -                             | <b>32,5</b>           | <b>27,2</b>           |
| <b>PSZENNA</b><br>piekarnicza<br>(luzem)         | 450           | 1 255             | 1 216             | 3,2                           | 2,7                   | 2,0                   |
|  | 500           | 1 206             | 1 201             | 0,4                           | 13,4                  | 13,9                  |
|  | 550           | 1 149             | 1 147             | 0,1                           | 14,7                  | 16,8                  |
|  | 650           | 1 073             | 1 082             | -0,9                          | 6,4                   | 6,5                   |
|  | 750           | 1 142             | 1 115             | 2,4                           | 9,5                   | 10,7                  |
|  | 850           | nld               | 1 131             | --                            | 0,8                   | 0,8                   |
|  | <b>Ogółem</b> | -                 | -                 | -                             | <b>47,4</b>           | <b>50,7</b>           |
| <b>ŻYTANIA</b><br>piekarnicza<br>(w workach)     | 580           | 1 106             | 1 069             | 3,5                           | 0,5                   | 0,4                   |
|  | 720           | 1 076             | 1 060             | 1,4                           | 4,3                   | 3,4                   |
|  | 2000          | 1 053             | 1 066             | -1,2                          | 0,6                   | 0,5                   |
|  | <b>Ogółem</b> | -                 | -                 | -                             | <b>5,4</b>            | <b>4,3</b>            |
| <b>ŻYTANIA</b><br>piekarnicza<br>(luzem)         | 580           | nld               | 935               | --                            | 0,1                   | 0,1                   |
|  | 720           | 969               | 956               | 1,4                           | 4,8                   | 5,0                   |
|  | 2000          | nld               | nld               | --                            | 0,1                   | 0,0                   |
|  | <b>Ogółem</b> | -                 | -                 | -                             | <b>5,0</b>            | <b>5,1</b>            |
|  |               |                   |                   | <b>Ogółem</b>                 | <b>100,0</b>          | <b>100,0</b>          |

| MAKA   | TYP<br>MAKI | MAKROREGION        |            |                               |                |            |                               |                   |            |                               |
|--|-------------|--------------------|------------|-------------------------------|----------------|------------|-------------------------------|-------------------|------------|-------------------------------|
|  |             | Centralno-Wschodni |            |                               | Południowy     |            |                               | Północno-Zachodni |            |                               |
|  |             | Cena [zł/tona]     |            | Tygodn.<br>zmiana<br>ceny [%] | Cena [zł/tona] |            | Tygodn.<br>zmiana<br>ceny [%] | Cena [zł/tona]    |            | Tygodn.<br>zmiana<br>ceny [%] |
|  |             | 22.08.2021         | 15.08.2021 |                               | 22.08.2021     | 15.08.2021 |                               | 22.08.2021        | 15.08.2021 |                               |
| <b>PSZENNA</b> detaliczna (1kg)<br>wg rodzaju:   |             |                    |            |                               |                |            |                               |                   |            |                               |
| tortowa  | 450         | 1 670              | 1 629      | 2,5                           | 1 545          | 1 299      | 18,9                          | 1 425             | 1 438      | -0,9                          |
| wrocławska                                       | 500         | 1 659              | 1 584      | 4,7                           | 1 851          | 1 926      | -3,9                          | 1 503             | 1 578      | -4,7                          |
| poznańska  | 500         | nld                | 2 059      | --                            | 1 890          | 1 956      | -3,3                          | 1 423             | 1 505      | -5,4                          |
| krupczatka                                       | 450/500     | nld                | 1 947      | --                            | --             | nld        | --                            | nld               | nld        | --                            |
| luksusowa  | 550         | 2 273              | 2 246      | 1,2                           | nld            | nld        | --                            | 1 458             | 1 395      | 4,5                           |
|  | Ogółem      | -                  | -          | -                             | -              | -          | -                             | -                 | -          | -                             |
| <b>PSZENNA</b><br>detaliczna<br>(paczkowana 1kg) | 450         | 1744               | 1678       | 4,0                           | 1788           | 1628       | 9,9                           | 1374              | 1414       | -2,8                          |
|  | 500         | 2042               | 2041       | 0,0                           | 1959           | 2102       | -6,8                          | 1560              | 1555       | 0,3                           |
|  | 550         | 2273               | 2246       | 1,2                           | 1874           | 1841       | 1,8                           | 1461              | 1466       | -0,3                          |
|  | 650         | nld                | nld        | --                            | nld            | nld        | --                            | 1144              | 1196       | -4,4                          |
|  | Ogółem      | -                  | -          | -                             | -              | -          | -                             | -                 | -          | -                             |
| <b>PSZENNA</b><br>piekarnicza<br>(w workach)     | 450         | 1362               | 1333       | 2,2                           | 1413           | 1411       | 0,2                           | 1334              | 1371       | -2,7                          |
|  | 500         | 1381               | 1349       | 2,4                           | 1332           | 1305       | 2,1                           | 1307              | 1279       | 2,2                           |
|  | 550         | 1827               | 1592       | 14,7                          | 1271           | 1224       | 3,8                           | 1271              | 1249       | 1,8                           |
|  | 650         | 1270               | 1232       | 3,1                           | 1270           | 1249       | 1,7                           | 1263              | 1239       | 1,9                           |
|  | 750         | 1224               | 1195       | 2,5                           | 1258           | 1240       | 1,4                           | 1227              | 1209       | 1,5                           |
|  | 850         | 1282               | nld        | --                            | nld            | nld        | --                            | nld               | 1242       | --                            |
|  | Ogółem      | -                  | -          | -                             | -              | -          | -                             | -                 | -          | -                             |
| <b>PSZENNA</b><br>piekarnicza<br>(luzem)         | 450         | 1251               | nld        | --                            | 1234           | 1150       | 7,3                           | nld               | nld        | --                            |
|  | 500         | 1207               | 1193       | 1,2                           | 1248           | 1262       | -1,1                          | 1099              | 1134       | -3,1                          |
|  | 550         | 1082               | 1079       | 0,3                           | 1190           | 1162       | 2,4                           | 1157              | 1176       | -1,6                          |
|  | 650         | 1075               | 1044       | 3,0                           | 1166           | 1178       | -1,1                          | 966               | 1011       | -4,5                          |
|  | 750         | 1129               | 1107       | 1,9                           | 1141           | 1089       | 4,7                           | 1163              | 1146       | 1,5                           |
|  | 850         | nld                | nld        | --                            | --             | nld        | --                            | --                | --         | --                            |
|  | Ogółem      | -                  | -          | -                             | -              | -          | -                             | -                 | -          | -                             |
| <b>ŻYTNIA</b><br>piekarnicza<br>(w workach)      | 580         | 1082               | 1037       | 4,4                           | 1164           | 1069       | 8,9                           | 1084              | 1097       | -1,2                          |
|  | 720         | 1103               | 1054       | 4,6                           | 1120           | 1077       | 4,0                           | 1042              | 1058       | -1,5                          |
|  | 2000        | 1055               | 1036       | 1,8                           | nld            | nld        | --                            | 1037              | 1076       | -3,6                          |
|  | Ogółem      | -                  | -          | -                             | -              | -          | -                             | -                 | -          | -                             |
| <b>ŻYTNIA</b><br>piekarnicza<br>(luzem)          | 580         | nld                | nld        | --                            | --             | nld        | --                            | --                | --         | --                            |
|  | 720         | 959                | 936        | 2,5                           | 978            | nld        | --                            | 988               | 978        | 1,0                           |
|  | 2000        | --                 | nld        | --                            | --             | --         | --                            | nld               | --         | --                            |
|  | Ogółem      | -                  | -          | -                             | -              | -          | -                             | -                 | -          | -                             |



Wykorzystanie możliwe wyłącznie z dokładnym podaniem źródła.

**2a. Średnie ceny netto (bez VAT) zakupu mąki pszennej (ważniejszych rodzajów) płacone przez podmioty handlu detalicznego**

Daty podane w tabeli oznaczają ostatni dzień analizowanego tygodnia (poniedziałek - niedziela).

| MĄKA                                 | TYP MĄKI | POLSKA         |                |                         |
|--------------------------------------|----------|----------------|----------------|-------------------------|
|                                      |          | Cena [zł/tona] | Cena [zł/tona] | Tygodn. zmiana ceny [%] |
|                                      |          | 2021-08-22     | 2021-08-15     |                         |
| PSZENNA detaliczna (1kg) wg rodzaju: |          |                |                |                         |
| tortowa                              | 450      | 1 385          | 1 380          | 0,4                     |
| luksusowa                            | 550      | 1 487          | 1 560          | -4,7                    |
| wrocławska                           | 500      | 1 833          | 1 511          | 21,3                    |

**3. Średnie ceny netto (bez VAT) w przedsiębiorstwach prowadzących: SPRZEDAŻ OTRĄB - (na podstawie ZSRIR)**

Daty podane w tabeli oznaczają ostatni dzień analizowanego tygodnia (poniedziałek - niedziela).

| TOWAR            | Rodzaj  | POLSKA         |            |                         |                    |
|------------------|---------|----------------|------------|-------------------------|--------------------|
|                  |         | Cena [zł/tona] |            | Tygodn. zmiana ceny [%] | Strukt. obrot. [%] |
|                  |         | 2021-08-22     | 2021-08-15 |                         | 2021-08-22         |
| <b>w WORKACH</b> |         |                |            |                         |                    |
| Otręby           | żytnie  | 539            | 538        | 0,2                     | 1,5                |
| Otręby           | pszenne | 591            | 597        | -1,0                    | 13,6               |
| <b>LUZEM</b>     |         |                |            |                         |                    |
| Otręby           | żytnie  | 513            | 491        | 4,5                     | 10,0               |
| Otręby           | pszenne | 557            | 550        | 1,3                     | 75,0               |
|                  |         |                |            | Ogółem                  | 100,0              |

| TOWAR            | Rodzaj  | MAKROREGION        |                         |                |                         |                   |                         |
|------------------|---------|--------------------|-------------------------|----------------|-------------------------|-------------------|-------------------------|
|                  |         | Centralno-Wschodni |                         | Południowy     |                         | Północno-Zachodni |                         |
|                  |         | Cena [zł/tona]     | Tygodn. zmiana ceny [%] | Cena [zł/tona] | Tygodn. zmiana ceny [%] | Cena [zł/tona]    | Tygodn. zmiana ceny [%] |
|                  |         | 2021-08-22         | 15.08.2021              | 2021-08-22     | 2021-08-15              | 2021-08-22        | 2021-08-15              |
| <b>w WORKACH</b> |         |                    |                         |                |                         |                   |                         |
| Otręby           | żytnie  | 519                | --                      | -2,3           | --                      | nld               | nld                     |
| Otręby           | pszenne | 607                | nld                     | --             | 664                     | nld               | 582                     |
| <b>LUZEM</b>     |         |                    |                         |                |                         |                   |                         |
| Otręby           | żytnie  | 505                | 486                     | 3,8            | 542                     | nld               | --                      |
| Otręby           | pszenne | 545                | 539                     | 1,3            | 564                     | 553               | 2,0                     |

*nld - niewystarczająca liczba danych do prezentacji.*



## MAKROREGIONY

| Nazwa makroregionu | Województwa wchodzące w skład makroregionu                                   |
|--------------------|--|
| centralno-wschodni | lubelskie, łódzkie, mazowieckie, podlaskie, warmińsko-mazurskie.             |
| południowy         | dolnośląskie, małopolskie, opolskie, podkarpackie, śląskie, świętokrzyskie.  |
| północno-zachodni  | kujawsko-pomorskie, lubuskie, pomorskie, wielkopolskie, zachodnio-pomorskie. |

### 4. Porównanie aktualnych cen netto (bez VAT) wybranych towarów w przedsiębiorstwach z cenami w analogicznym okresie roku 2020 i 2019.

- (na podstawie ZSRIR)

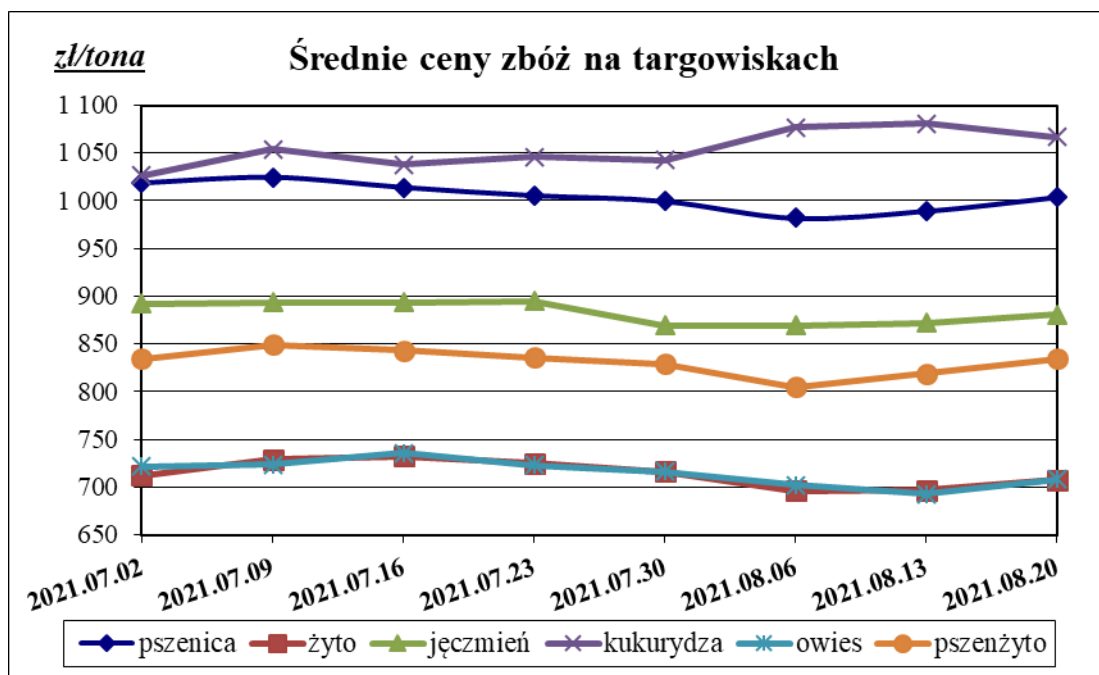
|                          |                             | [zł/tona]   |            |            |  |             |
|--------------------------|-----------------------------|-------------|------------|------------|--|-------------|
|                          |                             | POLSKA      |            |            |  |             |
| TOWAR                    | Rodzaj TOWARU               | 22.08.2021  | 16.08.2020 | 18.08.2019 | Zmiana ceny [%] w 2020r. w stos. do lat: |             |
|                          |                             |             |            |            | 2020r.                                   | 2019r.      |
| Pszenica                 | <i>konsumpcyjna</i>         | <b>938</b>  | 699        | 678        | <b>34,2</b>                              | <b>38,4</b> |
|                          | <i>paszowa</i>              | <b>918</b>  | 692        | 685        | <b>32,8</b>                              | <b>34,1</b> |
| Żyto                     | <i>konsumpcyjne</i>         | <b>702</b>  | 493        | 545        | <b>42,4</b>                              | <b>28,9</b> |
|                          | <i>paszowe</i>              | <b>730</b>  | 509        | 563        | <b>43,4</b>                              | <b>29,5</b> |
| Kukurydza                | <i>paszowa</i>              | <b>1029</b> | 844        | 706        | <b>21,9</b>                              | <b>45,8</b> |
| Mąka pszenna detaliczna  | <i>Typ 450 (paczkowana)</i> | <b>1690</b> | 1477       | 1413       | <b>14,5</b>                              | <b>19,6</b> |
|                          | <i>Typ 500 (paczkowana)</i> | <b>1887</b> | 1768       | 1753       | <b>6,7</b>                               | <b>7,6</b>  |
| Mąka pszenna piekarnicza | <i>Typ 500 (worki)</i>      | <b>1344</b> | 1135       | 1127       | <b>18,4</b>                              | <b>19,3</b> |
|                          | <i>Typ 750 (worki)</i>      | <b>1239</b> | 1018       | 1016       | <b>21,7</b>                              | <b>21,9</b> |
| Mąka żytnia piekarnicza  | <i>Typ 580 (worki)</i>      | <b>1106</b> | 999        | 1096       | <b>10,7</b>                              | <b>0,9</b>  |
|                          | <i>Typ 720 (worki)</i>      | <b>1076</b> | 981        | 1049       | <b>9,6</b>                               | <b>2,5</b>  |

## 5. CENY ZBÓŻ NA WYBRANYCH TARGOWISKACH

Daty podane w tabeli oznaczają ostatni dzień analizowanego tygodnia (poniedziałek - piątek).

### Ceny w POLSCE

|                  | Cena [zł/tona] |            | Tygodniowa<br>zmiana [%] |
|------------------|----------------|------------|--------------------------|
|                  | 2021-08-20     | 2021-08-13 |                          |
| <b>PSZENICA</b>  |                |            |                          |
| Cena min.        | 800            | 800        | 0,0                      |
| Cena max.        | 1200           | 1200       | 0,0                      |
| Cena śr.         | 1004           | 989        | 1,5                      |
| <b>ŻYTO</b>      |                |            |                          |
| Cena min.        | 600            | 500        | 20,0                     |
| Cena max.        | 1000           | 1000       | 0,0                      |
| Cena śr.         | 708            | 697        | 1,6                      |
| <b>JĘCZMIEN</b>  |                |            |                          |
| Cena min.        | 675            | 675        | 0,0                      |
| Cena max.        | 1100           | 1200       | -8,3                     |
| Cena śr.         | 881            | 872        | 1,1                      |
| <b>KUKURYDZA</b> |                |            |                          |
| Cena min.        | 788            | 875        | -9,9                     |
| Cena max.        | 1300           | 1340       | -3,0                     |
| Cena śr.         | 1067           | 1081       | -1,3                     |
| <b>OWIES</b>     |                |            |                          |
| Cena min.        | 575            | 550        | 4,5                      |
| Cena max.        | 1000           | 1000       | 0,0                      |
| Cena śr.         | 708            | 693        | 2,2                      |
| <b>PSZENŻYTO</b> |                |            |                          |
| Cena min.        | 650            | 650        | 0,0                      |
| Cena max.        | 1000           | 1000       | 0,0                      |
| Cena śr.         | 835            | 819        | 1,9                      |



# Średnie ceny na wybranych targowiskach wg WOJEWÓDZTW

| WOJEWÓDZTWO         | PSZENICA       |            |                                  | ŻYTO           |            |                                  | JĘCZMIEŃ       |            |                                  |
|---------------------|----------------|------------|----------------------------------|----------------|------------|----------------------------------|----------------|------------|----------------------------------|
|                     | Cena [zł/tona] |            | Tygodniowa<br>zmiana ceny<br>[%] | Cena [zł/tona] |            | Tygodniowa<br>zmiana ceny<br>[%] | Cena [zł/tona] |            | Tygodniowa<br>zmiana ceny<br>[%] |
|                     | 2021-08-20     | 2021-08-13 |                                  | 2021-08-20     | 2021-08-13 |                                  | 2021-08-20     | 2021-08-13 |                                  |
| Dolnośląskie        | --             | --         | --                               | --             | --         | --                               | --             | --         | --                               |
| Kujawsko-Pomorskie  | 1 050          | 1 100      | -4,5                             | --             | --         | --                               | 950            | 950        | 0,0                              |
| Lubelskie           | 970            | 974        | -0,4                             | 600            | --         | --                               | 843            | 800        | 5,3                              |
| Lubuskie            | 900            | 900        | 0,0                              | --             | --         | --                               | --             | --         | --                               |
| Łódzkie             | 961            | 974        | -1,3                             | 633            | 700        | -9,5                             | 842            | 834        | 0,9                              |
| Małopolskie         | 1 020          | 963        | 6,0                              | 900            | --         | --                               | 941            | 938        | 0,4                              |
| Mazowieckie         | 1 000          | 961        | 4,0                              | 692            | 636        | 8,7                              | 881            | 842        | 4,6                              |
| Podkarpackie        | 1 045          | 1 035      | 1,0                              | 800            | 900        | -11,1                            | 888            | 938        | -5,3                             |
| Podlaskie           | 989            | 983        | 0,6                              | 665            | 666        | -0,2                             | 846            | 845        | 0,1                              |
| Pomorskie           | --             | --         | --                               | --             | --         | --                               | --             | --         | --                               |
| Śląskie             | 1 041          | 1 017      | 2,3                              | 690            | 700        | -1,4                             | 852            | 889        | -4,2                             |
| Świętokrzyskie      | 850            | 958        | -11,3                            | --             | 633        | --                               | 750            | 829        | -9,5                             |
| Warmińsko-Mazurskie | 1 000          | 1 000      | 0,0                              | --             | --         | --                               | 850            | --         | --                               |
| Wielkopolskie       | 1 075          | 1 050      | 2,4                              | 790            | 0          | --                               | 963            | 963        | 0,0                              |
| Zachodniopomorskie  | --             | --         | --                               | --             | --         | --                               | --             | --         | --                               |

| WOJEWÓDZTWO         | KUKURYDZA      |            |                                  | OWIES          |            |                                  | PSZENŻYTO      |            |                                  |
|---------------------|----------------|------------|----------------------------------|----------------|------------|----------------------------------|----------------|------------|----------------------------------|
|                     | Cena [zł/tona] |            | Tygodniowa<br>zmiana ceny<br>[%] | Cena [zł/tona] |            | Tygodniowa<br>zmiana ceny<br>[%] | Cena [zł/tona] |            | Tygodniowa<br>zmiana ceny<br>[%] |
|                     | 2021-08-20     | 2021-08-13 |                                  | 2021-08-20     | 2021-08-13 |                                  | 2021-08-20     | 2021-08-13 |                                  |
| Dolnośląskie        | --             | --         | --                               | --             | --         | --                               | --             | --         | --                               |
| Kujawsko-Pomorskie  | --             | --         | --                               | 900            | 875        | 2,9                              | 850            | 900        | -5,6                             |
| Lubelskie           | 1 200          | 1 200      | 0,0                              | 683            | 663        | 3,1                              | 843            | 817        | 3,2                              |
| Lubuskie            | 1 300          | 1 300      | 0,0                              | --             | --         | --                               | 900            | 900        | 0,0                              |
| Łódzkie             | 1 125          | 1 100      | 2,3                              | 668            | 683        | -2,2                             | 830            | 820        | 1,2                              |
| Małopolskie         | 1 150          | 1 133      | 1,5                              | 755            | 727        | 3,9                              | 800            | 800        | 0,0                              |
| Mazowieckie         | 1 021          | 1 019      | 0,2                              | 669            | 632        | 6,0                              | 825            | 759        | 8,7                              |
| Podkarpackie        | 1 006          | 944        | 6,6                              | 780            | 760        | 2,6                              | 850            | 900        | -5,6                             |
| Podlaskie           | --             | --         | --                               | 608            | 586        | 3,8                              | 783            | 760        | 3,1                              |
| Pomorskie           | --             | --         | --                               | --             | --         | --                               | --             | --         | --                               |
| Śląskie             | 1 039          | 1 098      | -5,4                             | 701            | 782        | -10,4                            | 831            | 830        | 0,1                              |
| Świętokrzyskie      | 800            | 1 340      | -40,3                            | 700            | 588        | 19,1                             | 750            | 831        | -9,8                             |
| Warmińsko-Mazurskie | --             | --         | --                               | 700            | 650        | 7,7                              | --             | --         | --                               |
| Wielkopolskie       | 1 050          | 1 050      | 0,0                              | 925            | 925        | 0,0                              | 938            | 0          | --                               |
| Zachodniopomorskie  | --             | --         | --                               | --             | --         | --                               | --             | --         | --                               |

**Uwaga!** Dane szczegółowe z poszczególnych targowisk znajdują się w pliku Excela.

## Metodyka badań cen na TARGOWISKACH

Notowania cen realizowane są na reprezentatywnych targowiskach w każdym województwie.

Pod pojęciem targowisko rozumiany jest zorganizowany rynek lokalny, którego dominującymi uczestnikami są okoliczni producenci rolni.

Prezentowane poziomy cen to ceny średnie obliczane jako średnia arytmetyczna wszystkich cen konkretnego towaru rolnego o określonych parametrach jakościowych, zanotowanych w dniu ich obserwacji na danym targowisku. Zestawienie cen dotyczy ostatniego tygodnia, natomiast na poszczególnych targowiskach badania cen dokonywane są raz w tygodniu (w zwyczajowo przyjęty dzień targowy lub w jeden z kilku dni targowych). Obroty na tych

rynkach mają charakter lokalny. W przypadku zbóż: ogólna wielkość zawieranych transakcji na poszczególnych targowiskach jest bardzo zróżnicowana i kształtuje się od kilkunastu do kilkudziesięciu ton dziennie w okresach największego nasilenia handlu. Wielkość poszczególnych transakcji waha się od 100 kg do kilkunastu ton.

Notowań cen na targowiskach dokonują pracownicy Ośrodków Doradztwa Rolniczego

## **6. Handel zagraniczny produktami zbożowymi – dane wstępne<sup>1</sup>**

### **EKSPORT I IMPORT OGÓŁEM**

| CN                                    | Nazwa towaru   | EKSPORT/WYWÓZ      |                |                |                  |
|---------------------------------------|--|--------------------|----------------|----------------|------------------|
|                                       |  | Wartość [tys. EUR] |                | Wolumen [tony] |                  |
|                                       |  | I-VI 2020r.        | I-VI 2021r.*   | I-VI 2020r.    | I-VI 2021r.*     |
| <b>RAZEM zboża i produkty zbożowe</b> |  | <b>851 023</b>     | <b>973 393</b> | 4 331 429      | <b>4 481 105</b> |
| 1001                                  | Pszenica i meslin                                    | 530 627            | 461 892        | 2 643 477      | 2 034 472        |
| 1002                                  | Żyto   | 74 431             | 103 649        | 476 037        | 600 824          |
| 1003                                  | Jęczmień   | 8 799              | 36 687         | 47 812         | 181 816          |
| 1004                                  | Owies  | 10 653             | 23 243         | 49 910         | 119 708          |
| 1005                                  | Kukurydza (ziarna)                                   | 135 534            | 245 877        | 668 766        | 1 098 391        |
| 1008                                  | Nasiona gryki, prosa i mozgi kanaryjskiej; pozostałe | 72 204             | 82 400         | 388 334        | 386 268          |
| 1101                                  | Mąka pszenna i żytnio-pszenna                        | 18 775             | 19 644         | 57 093         | 59 625           |

\* - dane wstępne

| CN                                    | Nazwa towaru   | IMPORT/PRZYWÓZ     |                |                |                |
|---------------------------------------|--|--------------------|----------------|----------------|----------------|
|                                       |  | Wartość [tys. EUR] |                | Wolumen [tony] |                |
|                                       |  | I-VI 2020r.        | I-VI 2021r.*   | I-VI 2020r.    | I-VI 2021r.*   |
| <b>RAZEM zboża i produkty zbożowe</b> |  | <b>244 219</b>     | <b>218 520</b> | <b>862 522</b> | <b>614 128</b> |
| 1001                                  | Pszenica i meslin                                    | 87 870             | 57 931         | 479 098        | 279 556        |
| 1002                                  | Żyto   | 273                | 2 240          | 1 856          | 15 230         |
| 1003                                  | Jęczmień   | 20 451             | 22 291         | 114 002        | 115 260        |
| 1004                                  | Owies  | 1 556              | 1 104          | 7 392          | 6 005          |
| 1005                                  | Kukurydza (ziarna)                                   | 112 585            | 109 624        | 208 589        | 144 087        |
| 1008                                  | Nasiona gryki, prosa i mozgi kanaryjskiej; pozostałe | 3 981              | 10 018         | 10 755         | 21 736         |
| 1101                                  | Mąka pszenna i żytnio-pszenna                        | 17 503             | 15 312         | 40 830         | 32 255         |

\* - dane wstępne

| CN                                    | Nazwa towaru   | SALDO              |                |
|---------------------------------------|--|--------------------|----------------|
|                                       |  | Wartość [tys. EUR] |                |
|                                       |  | I-VI 2020r.        | I-VI 2021r.*   |
| <b>RAZEM zboża i produkty zbożowe</b> |  | <b>606 804</b>     | <b>754 873</b> |
| 1001                                  | Pszenica i meslin                                    | 442 757            | 403 961        |
| 1002                                  | Żyto   | 74 158             | 101 409        |
| 1003                                  | Jęczmień   | -11 653            | 14 396         |
| 1004                                  | Owies  | 9 097              | 22 139         |
| 1005                                  | Kukurydza (ziarna)                                   | 22 949             | 136 253        |
| 1008                                  | Nasiona gryki, prosa i mozgi kanaryjskiej; pozostałe | 68 224             | 72 383         |
| 1101                                  | Mąka pszenna i żytnio-pszenna                        | 1 272              | 4 332          |

\* - dane wstępne

<sup>1</sup> źródło: Ministerstwo Finansów

## EKSPORT I IMPORT WEDŁUG WAŻNIEJSZYCH KRAJÓW

### EKSPORT PSZENICY z Polski - kod 1001

według ważniejszych państw

| <b>EKSPORT</b>        |                               |                           |                     |                               |                           |
|-----------------------|-------------------------------|---------------------------|---------------------|-------------------------------|---------------------------|
| <b>I-VI 2020r.</b>    |                               |                           | <b>I-VI 2021r.*</b> |                               |                           |
| <b>Kraj</b>           | <b>Wartość<br/>[tys. EUR]</b> | <b>Wolumen<br/>[tony]</b> | <b>Kraj</b>         | <b>Wartość<br/>[tys. EUR]</b> | <b>Wolumen<br/>[tony]</b> |
| <b>OGÓLEM</b>         | <b>530 627</b>                | <b>2 643 477</b>          | <b>OGÓLEM</b>       | <b>461 892</b>                | <b>2 034 472</b>          |
| Arabia Saudyjska      | 205 879                       | 1 030 618                 | Algieria            | 159 346                       | 701 169                   |
| Republika Południowej | 127 702                       | 635 244                   | Arabia Saudyjska    | 100 614                       | 450 441                   |
| Niemcy                | 42 167                        | 217 018                   | Maroko              | 80 664                        | 353 373                   |
| Kuba                  | 24 292                        | 118 998                   | Niemcy              | 61 367                        | 268 508                   |
| Tanzania              | 20 508                        | 99 960                    | Republika Południ   | 23 557                        | 105 312                   |
| Mozambik              | 20 486                        | 100 600                   | Mozambik            | 10 449                        | 50 000                    |
| Maroko                | 19 303                        | 95 163                    | Portugalia          | 9 828                         | 39 097                    |
| Nigeria               | 12 970                        | 64 524                    | Norwegia            | 8 000                         | 35 458                    |
| Algieria              | 12 786                        | 64 220                    | Holandia            | 3 047                         | 12 591                    |
| Turcja                | 10 148                        | 53 130                    | Irlandia            | 1 615                         | 7 580                     |

\* - Dane wstępne

### IMPORT PSZENICY do Polski - kod 1001

według ważniejszych państw

| <b>IMPORT</b>      |                               |                           |                     |                               |                           |
|--------------------|-------------------------------|---------------------------|---------------------|-------------------------------|---------------------------|
| <b>I-VI 2020r.</b> |                               |                           | <b>I-VI 2021r.*</b> |                               |                           |
| <b>Kraj</b>        | <b>Wartość<br/>[tys. EUR]</b> | <b>Wolumen<br/>[tony]</b> | <b>Kraj</b>         | <b>Wartość<br/>[tys. EUR]</b> | <b>Wolumen<br/>[tony]</b> |
| <b>OGÓLEM</b>      | <b>87 870</b>                 | <b>479 098</b>            | <b>OGÓLEM</b>       | <b>57 931</b>                 | <b>279 556</b>            |
| Słowacja           | 30 743                        | 185 885                   | Słowacja            | 24 819                        | 131 372                   |
| Republika Czeska   | 26 498                        | 149 501                   | Republika Czeska    | 21 269                        | 111 495                   |
| Niemcy             | 11 633                        | 60 578                    | Francja             | 8 660                         | 25 534                    |
| Francja            | 3 605                         | 11 938                    | Węgry               | 945                           | 3 695                     |
| Szwecja            | 3 286                         | 16 964                    | Ukraina             | 825                           | 1 974                     |
| Dania              | 3 057                         | 15 603                    | Niemcy              | 518                           | 2 531                     |
| Finlandia          | 3 014                         | 16 197                    | Austria             | 300                           | 979                       |
| Węgry              | 1 431                         | 8 560                     | Kazachstan          | 264                           | 838                       |
| Litwa              | 1 265                         | 3 902                     | Litwa               | 139                           | 637                       |
| Kazachstan         | 1 061                         | 3 437                     | Hiszpania           | 78                            | 166                       |

\* - Dane wstępne

**EKSPORT JĘCZMIENIA z Polski - kod 1003**

według ważniejszych państw

| <b>EKSPORT</b>     |                               |                           |                     |                               |                           |
|--------------------|-------------------------------|---------------------------|---------------------|-------------------------------|---------------------------|
| <b>I-VI 2020r.</b> |                               |                           | <b>I-VI 2021r.*</b> |                               |                           |
| <b>Kraj</b>        | <b>Wartość<br/>[tys. EUR]</b> | <b>Wolumen<br/>[tony]</b> | <b>Kraj</b>         | <b>Wartość<br/>[tys. EUR]</b> | <b>Wolumen<br/>[tony]</b> |
| <b>OGÓLEM</b>      | <b>8 799</b>                  | <b>47 812</b>             | <b>OGÓLEM</b>       | <b>36 687</b>                 | <b>181 816</b>            |
| Maroko             | 4 748                         | 29 290                    | Niemcy              | 19 930                        | 96 521                    |
| Niemcy             | 3 519                         | 17 166                    | Algieria            | 7 503                         | 44 046                    |
| Białoruś           | 158                           | 331                       | Holandia            | 7 290                         | 33 357                    |
| Słowacja           | 98                            | 421                       | Portugalia          | 1 166                         | 5 524                     |
| Holandia           | 76                            | 272                       | Białoruś            | 255                           | 658                       |
| Rosja              | 72                            | 66                        | Litwa               | 218                           | 810                       |
| Węgry              | 17                            | 51                        | Islandia            | 92                            | 413                       |
| Republika Czeska   | 15                            | 33                        | Rosja               | 62                            | 82                        |

\* - Dane wstępne

**IMPORT JĘCZMIENIA do Polski - kod 1003**

według ważniejszych państw

| <b>IMPORT</b>      |                               |                           |                     |                               |                           |
|--------------------|-------------------------------|---------------------------|---------------------|-------------------------------|---------------------------|
| <b>I-VI 2020r.</b> |                               |                           | <b>I-VI 2021r.*</b> |                               |                           |
| <b>Kraj</b>        | <b>Wartość<br/>[tys. EUR]</b> | <b>Wolumen<br/>[tony]</b> | <b>Kraj</b>         | <b>Wartość<br/>[tys. EUR]</b> | <b>Wolumen<br/>[tony]</b> |
| <b>OGÓLEM</b>      | <b>20 451</b>                 | <b>114 002</b>            | <b>OGÓLEM</b>       | <b>22 291</b>                 | <b>115 260</b>            |
| Dania              | 7 129                         | 35 764                    | Dania               | 7 036                         | 34 271                    |
| Republika Czeska   | 3 344                         | 19 658                    | Republika Czeska    | 5 883                         | 33 776                    |
| Słowacja           | 2 609                         | 18 730                    | Słowacja            | 2 967                         | 18 209                    |
| Szwecja            | 2 378                         | 12 194                    | Niemcy              | 2 088                         | 9 091                     |
| Niemcy             | 1 983                         | 11 261                    | Szwecja             | 1 839                         | 9 287                     |
| Litwa              | 1 750                         | 9 849                     | Litwa               | 1 631                         | 7 668                     |
| Francja            | 597                           | 3 047                     | Wielka Brytania     | 788                           | 2 886                     |
| Wielka Brytania    | 562                           | 2 977                     | Kanada              | 30                            | 24                        |

\* - Dane wstępne

**EKSPORT KUKURYDZY z Polski - kod 1005**

według ważniejszych państw

| <b>EKSPORT</b>     |                               |                           |                     |                               |                           |
|--------------------|-------------------------------|---------------------------|---------------------|-------------------------------|---------------------------|
| <b>I-VI 2020r.</b> |                               |                           | <b>I-VI 2021r.*</b> |                               |                           |
| <b>Kraj</b>        | <b>Wartość<br/>[tys. EUR]</b> | <b>Wolumen<br/>[tony]</b> | <b>Kraj</b>         | <b>Wartość<br/>[tys. EUR]</b> | <b>Wolumen<br/>[tony]</b> |
| <b>OGÓLEM</b>      | <b>135 534</b>                | <b>668 766</b>            | <b>OGÓLEM</b>       | <b>245 877</b>                | <b>1 098 391</b>          |
| Niemcy             | 108 080                       | 583 613                   | Niemcy              | 106 423                       | 506 902                   |
| Norwegia           | 4 408                         | 25 512                    | Holandia            | 66 875                        | 304 770                   |
| Holandia           | 3 472                         | 17 376                    | Wielka Brytania     | 30 975                        | 135 352                   |
| Austria            | 2 611                         | 699                       | Irlandia            | 7 471                         | 36 243                    |
| Francja            | 2 525                         | 667                       | Dania               | 5 581                         | 28 831                    |
| Dania              | 2 129                         | 7 982                     | Francja             | 5 490                         | 1 766                     |
| Wielka Brytania    | 1 918                         | 5 255                     | Szwecja             | 3 605                         | 17 400                    |
| Szwecja            | 1 632                         | 9 646                     | Norwegia            | 3 351                         | 16 263                    |
| Ukraina            | 1 481                         | 395                       | Republika Czeska    | 2 779                         | 12 147                    |
| Węgry              | 1 284                         | 2 513                     | Austria             | 2 321                         | 970                       |

\* - Dane wstępne

**IMPORT KUKURYDZY do Polski - kod 1005**

według ważniejszych państw

| <b>IMPORT</b>      |                               |                           |                     |                               |                           |
|--------------------|-------------------------------|---------------------------|---------------------|-------------------------------|---------------------------|
| <b>I-VI 2020r.</b> |                               |                           | <b>I-VI 2021r.*</b> |                               |                           |
| <b>Kraj</b>        | <b>Wartość<br/>[tys. EUR]</b> | <b>Wolumen<br/>[tony]</b> | <b>Kraj</b>         | <b>Wartość<br/>[tys. EUR]</b> | <b>Wolumen<br/>[tony]</b> |
| <b>OGÓLEM</b>      | <b>112 585</b>                | <b>208 589</b>            | <b>OGÓLEM</b>       | <b>109 624</b>                | <b>144 087</b>            |
| Francja            | 40 449                        | 13 915                    | Francja             | 37 422                        | 12 711                    |
| Słowacja           | 25 154                        | 114 372                   | Słowacja            | 23 355                        | 73 224                    |
| Węgry              | 24 441                        | 47 900                    | Węgry               | 18 307                        | 14 046                    |
| Austria            | 6 340                         | 3 604                     | Austria             | 6 852                         | 2 153                     |
| Rumunia            | 4 223                         | 1 653                     | Argentyna           | 6 245                         | 25 329                    |
| Argentyna          | 3 446                         | 11 913                    | Rumunia             | 5 510                         | 1 704                     |
| Niemcy             | 3 001                         | 2 465                     | Niemcy              | 4 631                         | 2 809                     |
| Republika Czeska   | 2 208                         | 7 445                     | Republika Czeska    | 2 898                         | 9 057                     |
| Turcja             | 1 094                         | 312                       | Turcja              | 1 139                         | 416                       |
| Hiszpania          | 607                           | 220                       | Hiszpania           | 1 098                         | 372                       |

\* - Dane wstępne

**EKSPORT MAKI PSZENNEJ I PSZENNO-ŻYTNIEJ z Polski - kod 1101**  
według ważniejszych państw

| <b>EKSPORT</b>       |                               |                           |                     |                               |                           |
|----------------------|-------------------------------|---------------------------|---------------------|-------------------------------|---------------------------|
| <b>I-VI 2020r.</b>   |                               |                           | <b>I-VI 2021r.*</b> |                               |                           |
| <b>Kraj</b>          | <b>Wartość<br/>[tys. EUR]</b> | <b>Wolumen<br/>[tony]</b> | <b>Kraj</b>         | <b>Wartość<br/>[tys. EUR]</b> | <b>Wolumen<br/>[tony]</b> |
| <b>OGÓLEM</b>        | <b>18 775</b>                 | <b>57 093</b>             | <b>OGÓLEM</b>       | <b>19 644</b>                 | <b>59 625</b>             |
| Niemcy               | 4 569                         | 17 672                    | Niemcy              | 5 042                         | 16 793                    |
| Wielka Brytania      | 3 920                         | 10 549                    | Litwa               | 4 284                         | 15 096                    |
| Litwa                | 3 081                         | 10 760                    | Wielka Brytania     | 3 289                         | 10 218                    |
| Holandia             | 2 375                         | 6 630                     | Holandia            | 2 330                         | 6 154                     |
| Francja              | 1 504                         | 3 057                     | Francja             | 1 145                         | 1 645                     |
| Irlandia             | 648                           | 1 648                     | Dania               | 816                           | 2 181                     |
| Słowacja             | 570                           | 1 523                     | Irlandia            | 781                           | 2 037                     |
| Stany Zjednoczone Am | 507                           | 1 020                     | Republika Czeska    | 430                           | 1 572                     |
| Dania                | 377                           | 1 069                     | Słowacja            | 396                           | 1 075                     |
| Belgia               | 277                           | 595                       | Hiszpania           | 337                           | 1 221                     |

\* - Dane wstępne

**IMPORT MAKI PSZENNEJ I PSZENNO-ŻYTNIEJ do Polski - kod 1101**  
według ważniejszych państw

| <b>IMPORT</b>      |                               |                           |                     |                               |                           |
|--------------------|-------------------------------|---------------------------|---------------------|-------------------------------|---------------------------|
| <b>I-VI 2020r.</b> |                               |                           | <b>I-VI 2021r.*</b> |                               |                           |
| <b>Kraj</b>        | <b>Wartość<br/>[tys. EUR]</b> | <b>Wolumen<br/>[tony]</b> | <b>Kraj</b>         | <b>Wartość<br/>[tys. EUR]</b> | <b>Wolumen<br/>[tony]</b> |
| <b>OGÓLEM</b>      | <b>17 503</b>                 | <b>40 830</b>             | <b>OGÓLEM</b>       | <b>15 312</b>                 | <b>32 255</b>             |
| Niemcy             | 10 513                        | 24 301                    | Niemcy              | 7 805                         | 17 081                    |
| Włochy             | 2 064                         | 3 755                     | Włochy              | 3 121                         | 5 651                     |
| Republika Czeska   | 1 602                         | 5 504                     | Francja             | 1 098                         | 2 178                     |
| Łotwa              | 932                           | 2 088                     | Republika Czeska    | 1 015                         | 3 215                     |
| Wielka Brytania    | 716                           | 1 576                     | Łotwa               | 681                           | 1 411                     |
| Francja            | 629                           | 1 220                     | Hiszpania           | 504                           | 879                       |
| Hiszpania          | 333                           | 658                       | Wielka Brytania     | 361                           | 651                       |
| Holandia           | 237                           | 491                       | Holandia            | 345                           | 609                       |
| Węgry              | 138                           | 367                       | Słowacja            | 95                            | 113                       |
| Austria            | 103                           | 112                       | Austria             | 91                            | 117                       |

\* - Dane wstępne



## 6a. Handel zagraniczny produktami zbożowymi w latach 2015-2020 – dane ostateczne

### EKSPORT I IMPORT OGÓŁEM

| CN                                    | Nazwa towaru   | EKSPORT/WYWÓZ      |                  |                |                |                |                  |
|---------------------------------------|--|--------------------|------------------|----------------|----------------|----------------|------------------|
|                                       |  | Wartość [tys. EUR] |                  |                |                |                |                  |
|                                       |  | 2015               | 2016             | 2017           | 2018           | 2019           | 2020             |
| <b>RAZEM zboża i produkty zbożowe</b> |  | <b>1 159 581</b>   | <b>1 107 953</b> | <b>885 038</b> | <b>824 320</b> | <b>824 688</b> | <b>1 717 643</b> |
| 1001                                  | Pszenica i meslin                                    | 773 182            | 740 514          | 493 175        | 344 137        | 387 598        | 923 509          |
| 1002                                  | Żyto   | 75 362             | 60 144           | 55 386         | 87 065         | 83 800         | 198 899          |
| 1003                                  | Jęczmień   | 29 860             | 15 429           | 12 671         | 31 414         | 15 225         | 49 569           |
| 1004                                  | Owies  | 18 927             | 15 426           | 15 794         | 26 870         | 18 018         | 28 663           |
| 1005                                  | Kukurydza (ziarna)                                   | 127 880            | 163 918          | 202 746        | 220 103        | 220 273        | 285 188          |
| 1008                                  | Nasiona gryki, prosa i mozgi kanaryjskiej; pozostałe | 106 038            | 77 083           | 68 999         | 81 438         | 68 591         | 193 898          |
| 1101                                  | Mąka pszenna i żytnio-pszenna                        | 28 332             | 35 438           | 36 269         | 33 292         | 31 183         | 37 917           |

| CN                                    | Nazwa towaru   | IMPORT/PRZYWÓZ     |                |                |                |                |                |
|---------------------------------------|--|--------------------|----------------|----------------|----------------|----------------|----------------|
|                                       |  | Wartość [tys. EUR] |                |                |                |                |                |
|                                       |  | 2015               | 2016           | 2017           | 2018           | 2019           | 2020           |
| <b>RAZEM zboża i produkty zbożowe</b> |  | <b>277 047</b>     | <b>313 039</b> | <b>358 204</b> | <b>340 183</b> | <b>357 216</b> | <b>424 678</b> |
| 1001                                  | Pszenica i meslin                                    | 87 730             | 126 858        | 146 901        | 117 609        | 107 292        | 158 608        |
| 1002                                  | Żyto   | 1 734              | 3 499          | 4 553          | 9 963          | 4 301          | 3 110          |
| 1003                                  | Jęczmień   | 21 786             | 26 947         | 39 574         | 41 683         | 45 221         | 37 597         |
| 1004                                  | Owies  | 3 371              | 1 031          | 1 032          | 2 195          | 1 450          | 2 242          |
| 1005                                  | Kukurydza (ziarna)                                   | 130 404            | 122 588        | 129 201        | 125 546        | 149 085        | 171 735        |
| 1008                                  | Nasiona gryki, prosa i mozgi kanaryjskiej; pozostałe | 12 598             | 12 437         | 13 922         | 14 472         | 15 622         | 14 734         |
| 1101                                  | Mąka pszenna i żytnio-pszenna                        | 19 423             | 19 678         | 23 021         | 28 715         | 34 244         | 36 652         |

| CN                                    | Nazwa towaru   | SALDO              |                |                |                |                |                  |
|---------------------------------------|--|--------------------|----------------|----------------|----------------|----------------|------------------|
|                                       |  | Wartość [tys. EUR] |                |                |                |                |                  |
|                                       |  | 2015               | 2016           | 2017           | 2018           | 2019           | 2020             |
| <b>RAZEM zboża i produkty zbożowe</b> |  | <b>882 534</b>     | <b>794 914</b> | <b>526 834</b> | <b>484 137</b> | <b>467 472</b> | <b>1 292 965</b> |
| 1001                                  | Pszenica i meslin                                    | 685 452            | 613 656        | 346 274        | 226 528        | 280 306        | 764 901          |
| 1002                                  | Żyto   | 73 628             | 56 645         | 50 832         | 77 102         | 79 498         | 195 789          |
| 1003                                  | Jęczmień   | 8 074              | -11 518        | -26 903        | -10 269        | -29 997        | 11 972           |
| 1004                                  | Owies  | 15 556             | 14 395         | 14 762         | 24 675         | 16 568         | 26 421           |
| 1005                                  | Kukurydza (ziarna)                                   | -2 524             | 41 329         | 73 545         | 94 557         | 71 188         | 113 452          |
| 1008                                  | Nasiona gryki, prosa i mozgi kanaryjskiej; pozostałe | 93 440             | 64 646         | 55 077         | 66 966         | 52 970         | 179 164          |
| 1101                                  | Mąka pszenna i żytnio-pszenna                        | 8 908              | 15 760         | 13 247         | 4 577          | -3 061         | 1 266            |

## 7. Średnie, miesięczne ceny netto [zł/tonę] zbóż monitorowanych w ramach Zintegrowanego Systemu Rolniczej Informacji Rynkowej (ZSRIR)

| Rodzaj ZIARNA |              | styczeń '18 | luty '18 | marzec '18 | kwiecień '18 | maj '18 | czerwiec '18 | lipiec '18 | sierpień '18 | wrzesień '18 | październik '18 | listopad '18 | grudzień '18 |
|---------------|--------------|-------------|----------|------------|--------------|---------|--------------|------------|--------------|--------------|-----------------|--------------|--------------|
| Pszenica      | konsumpcyjne | 682         | 676      | 677        | 677          | 689     | 696          | 711        | 775          | 803          | 819             | 833          | 832          |
|               | paszowe      | 678         | 676      | 678        | 676          | 690     | 705          | 718        | 768          | 787          | 800             | 833          | 839          |
| Żyto          | konsumpcyjne | 583         | 574      | 571        | 572          | 569     | 568          | 561        | 623          | 680          | 706             | 714          | 717          |
|               | paszowe      | 528         | 545      | 568        | 572          | 591     | 571          | 569        | 659          | 681          | 688             | 715          | 720          |
| Jęczmień      | konsumpcyjne | 636         | 644      | 658        | 675          | 656     | 626          | 617        | 654          | 745          | 762             | 811          | 803          |
|               | paszowe      | 665         | 666      | 661        | 678          | 670     | 671          | 644        | 721          | 772          | 783             | 803          | 819          |
|               | browarniane  | 722         | 733      | 734        | 721          | 741     | 753          | 668        | 714          | 724          | 780             | 790          | 816          |
| Kukurydza     | paszowe      | 618         | 631      | 641        | 657          | 673     | 690          | 698        | 737          | 744          | 720             | 709          | 723          |
| Owies         | konsumpcyjne | 527         | 550      | 543        | 532          | 558     | 565          | 536        | 569          | 601          | 638             | 774          | 771          |
|               | paszowe      | 520         | 506      | 529        | 529          | 535     | 530          | 534        | 539          | 595          | 698             | 745          | 774          |
| Pszenżyto     | paszowe      | 621         | 619      | 624        | 630          | 634     | 637          | 639        | 693          | 744          | 752             | 766          | 775          |

| Rodzaj ZIARNA |              | styczeń '19 | luty '19 | marzec '19 | kwiecień '19 | maj '19 | czerwiec '19 | lipiec '19 | sierpień '19 | wrzesień '19 | październik '19 | listopad '19 | grudzień '19 |
|---------------|--------------|-------------|----------|------------|--------------|---------|--------------|------------|--------------|--------------|-----------------|--------------|--------------|
| Pszenica      | konsumpcyjne | 857         | 851      | 827        | 808          | 797     | 769          | 681        | 680          | 680          | 685             | 702          | 710          |
|               | paszowe      | 824         | 821      | 821        | 809          | 792     | 762          | 683        | 680          | 682          | 686             | 711          | 723          |
| Żyto          | konsumpcyjne | 727         | 724      | 716        | 709          | 713     | 689          | 574        | 557          | 557          | 562             | 565          | 574          |
|               | paszowe      | 725         | 730      | 715        | 720          | 717     | 711          | 589        | 554          | 555          | 560             | 566          | 576          |
| Jęczmień      | konsumpcyjne | 790         | 809      | 835        | 808          | 779     | 699          | 594        | 604          | 629          | 631             | 654          | 688          |
|               | paszowe      | 824         | 835      | 811        | 808          | 788     | 759          | 622        | 621          | 639          | 647             | 656          | 665          |
|               | browarniane  | 873         | 874      | 848        | 835          | 842     | 834          | 632        | 664          | 719          | 724             | 722          | 726          |
| Kukurydza     | paszowe      | 736         | 739      | 730        | 719          | 711     | 699          | 694        | 704          | 670          | 606             | 622          | 638          |
| Owies         | konsumpcyjne | 804         | 797      | 775        | 729          | 734     | 742          | 572        | 599          | 605          | 619             | 607          | 627          |
|               | paszowe      | 785         | 784      | 771        | 722          | 745     | 698          | 567        | 540          | 550          | 570             | 584          | 591          |
| Pszenżyto     | paszowe      | 786         | 778      | 782        | 767          | 771     | 743          | 612        | 603          | 613          | 610             | 615          | 630          |

| Rodzaj ZIARNA |              | styczeń '20 | luty '20 | marzec '20 | kwiecień '20 | maj '20 | czerwiec '20 | lipiec '20 | sierpień '20 | wrzesień '20 | październik '20 | listopad '20 | grudzień '20 |
|---------------|--------------|-------------|----------|------------|--------------|---------|--------------|------------|--------------|--------------|-----------------|--------------|--------------|
| Pszenica      | konsumpcyjne | 735         | 752      | 756        | 814          | 830     | 824          | 730        | 702          | 745          | 808             | 838          | 849          |
|               | paszowe      | 752         | 767      | 779        | 821          | 822     | 832          | 741        | 705          | 747          | 796             | 842          | 864          |
| Żyto          | konsumpcyjne | 560         | 564      | 550        | 569          | 564     | 549          | 500        | 493          | 516          | 543             | 568          | 584          |
|               | paszowe      | 585         | 593      | 579        | 580          | 598     | 598          | 539        | 518          | 544          | 580             | 606          | 626          |
| Jęczmień      | konsumpcyjne | 636         | 686      | 661        | 702          | 686     | 644          | 587        | 586          | 616          | 636             | 700          | 702          |
|               | paszowe      | 668         | 675      | 667        | 673          | 706     | 694          | 615        | 603          | 618          | 633             | 663          | 695          |
|               | browarniane  | 747         | 748      | 748        | 761          | 767     | 777          | 634        | 657          | 681          | 699             | 704          | 735          |
| Kukurydza     | paszowe      | 653         | 660      | 671        | 714          | 751     | 753          | 776        | 843          | 837          | 731             | 757          | 768          |
| Owies         | konsumpcyjne | 646         | 671      | 659        | 678          | 686     | 647          | 573        | 582          | 585          | 582             | 580          | 590          |
|               | paszowe      | 592         | 598      | 609        | 620          | 635     | 581          | 583        | 515          | 527          | 533             | 559          | 577          |
| Pszenżyto     | paszowe      | 649         | 657      | 653        | 675          | 698     | 699          | 640        | 591          | 619          | 669             | 708          | 722          |

| Rodzaj ZIARNA |              | styczeń '21 | luty '21 | marzec '21 | kwiecień '21 | maj '21 | czerwiec '21 | lipiec '21 | sierpień '21 | wrzesień '21 | październik '21 | listopad '21 | grudzień '21 |
|---------------|--------------|-------------|----------|------------|--------------|---------|--------------|------------|--------------|--------------|-----------------|--------------|--------------|
| Pszenica      | konsumpcyjne | 918         | 936      | 954        | 941          | 969     | 960          | 868        |              |              |                 |              |              |
|               | paszowe      | 900         | 940      | 977        | 977          | 983     | 996          | 914        |              |              |                 |              |              |
| Żyto          | konsumpcyjne | 622         | 668      | 709        | 728          | 743     | 775          | 644        |              |              |                 |              |              |
|               | paszowe      | 632         | 694      | 721        | 728          | 746     | 798          | 691        |              |              |                 |              |              |
| Jęczmień      | konsumpcyjne | 703         | 765      | 786        | 815          | 822     | 837          | 685        |              |              |                 |              |              |
|               | paszowe      | 718         | 776      | 828        | 847          | 863     | 886          | 717        |              |              |                 |              |              |
|               | browarniane  | 790         | 801      | 831        | 899          | 923     | 961          | 731        |              |              |                 |              |              |
| Kukurydza     | paszowe      | 817         | 862      | 888        | 932          | 1002    | 1024         | 1010       |              |              |                 |              |              |
| Owies         | konsumpcyjne | 576         | 641      | 673        | 656          | 624     | 603          | 567        |              |              |                 |              |              |
|               | paszowe      | 591         | 608      | 637        | 621          | 619     | 636          | 627        |              |              |                 |              |              |
| Pszenżyto     | paszowe      | 745         | 795      | 832        | 837          | 855     | 898          | 781        |              |              |                 |              |              |

Biuletyn „*Rynek zbóż*” ukazuje się w każdy czwartek.

**Wydawca:** Ministerstwo Rolnictwa i Rozwoju Wsi

Departament Rynków Rolnych

Wydział Informacji Rynkowej

ul. Wspólna 30; 00-930 Warszawa

Internet: [strona ZSRIR](#) ;

**Autor:** Magdalena Olechowicz, tel. (22) 623-16-34;

E-mail: [Magdalena.Olechowicz@minrol.gov.pl](mailto:Magdalena.Olechowicz@minrol.gov.pl)