

Nr opinii: **045/2023/LM** z dnia **2023-01-22**

Opinię opracował:	<b>mgr inż. Łukasz Mroczkowski</b> Certyfikowany Rzeczoznawca Samochodowy - RS001525
Zakres opinii:	<b>Ustalenie wartości rynkowej</b>
Obiekt badań:	<b>Hyundai i40</b> Samochód osobowy
VIN / numer identyfikacyjny:	<b>KMHLC41DADU032020</b>
Numer rejestracyjny:	<b>WI3422U</b>
Cel opinii:	<b>Wycena na potrzeby własne zleceniodawcy</b>

## I. PODSTAWY OPINII

1. Formalna - zlecenie nr 2078/2023,
2. Merytoryczna - Info-Ekspert,

## II. OGÓLNY HARMONOGRAM PRAC

1. Identyfikacja pojazdu, weryfikacja dokumentów,
2. Ocena stanu technicznego i optycznego,
3. Wykonanie dokumentacji fotograficznej,
4. Opracowanie opinii.

## III. CZAS I MIEJSCE OGLĘDZIN

2023-01-18, Warszawa.

## IV. DANE IDENTYFIKACYJNE

Marka:	<b>Hyundai</b>
Model:	<b>i40</b>
Typ modelu:	<b>Comfort</b>
Rok produkcji:	<b>2013</b>
Data pierwszej rejestracji:	<b>2013-07-02</b>
VIN / numer identyfikacyjny:	<b>KMHLC41DADU032020</b>
Numer rejestracyjny:	<b>WI3422U</b>
Badanie tech. do:	<b>2023-06-06</b>
Przebieg / sposób ustalenia:	<b>154 754 km / odczytany</b>

## V. DANE TECHNICZNE

Rodzaj/typ pojazdu:	<b>Samochód osobowy</b>
Nadwozie / ilość drzwi / miejsc:	<b>Sedan / 4 / 5</b>
Typ silnika / rodzaj paliwa:	<b>Silnik o zapłonie iskrowym / benzyna bezołowiowa</b>
Pojemność skokowa silnika:	<b>1 999 cm<sup>3</sup></b>
Moc silnika:	<b>131 kW</b>

## VI. OCENA STANU TECHNICZNEGO

Do oględzin okazano pojazd sprawny technicznie, jazda próbna nie wykazała niesprawności. Na desce rozdzielczej aktywny kontrolka Check Engine. Wymagana diagnostyka serwisowa w celu ustalenia niesprawności.

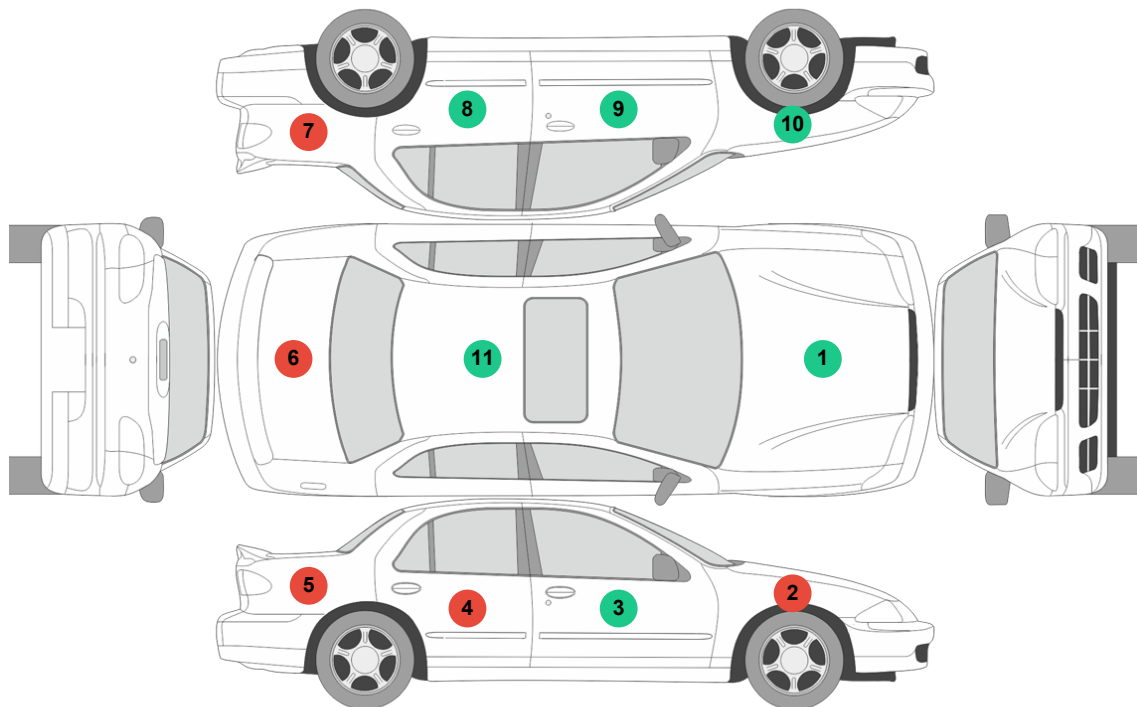
### Silnik i układ napędowy

Rozruch prawidłowy, równomierna praca na biegu jałowym, jazda próbna nie wykazała niesprawności. Aktywna kontrolka Check Engine, wymagane sprawdzenie w warunkach serwisowych.

### Zawieszenie, układ kierowniczy i układ hamulcowy

Stan utrzymania zawieszenia kół pojazdu zgodny ze stanem normatywnym, nie wnosi się uwag.

## Nadwozie



● - element bez uwag, ● - zgłoszono uwagi lub/i odstępstwa od stanu normalywnego.

Nr	Element	Grubość powłoki lakierowej	Uwagi, stwierdzone uszkodzenia
1	Pokrywa przednia	162-166 $\mu\text{m}$	
2	Błotnik przedni prawy	228-373 $\mu\text{m}$	Element po naprawie
3	Drzwi przednie prawe	155-157 $\mu\text{m}$	
4	Drzwi tylne prawe	262-551 $\mu\text{m}$	Element po naprawie
5	Błotnik tylny prawy	234-1016 $\mu\text{m}$	Element po naprawie
6	Pokrywa tylna	143-173 $\mu\text{m}$	Element po naprawie
7	Błotnik tylny lewy	155-361 $\mu\text{m}$	Element po naprawie
8	Drzwi tylne lewe	147-173 $\mu\text{m}$	
9	Drzwi przednie lewe	158-184 $\mu\text{m}$	
10	Błotnik przedni lewy	154-166 $\mu\text{m}$	
11	Poszycie dachu	142-159 $\mu\text{m}$	

Stwierdzone uszkodzenia ponadnormatywne elementów nadwozia pojazdu zestawiono poniżej.

1. Poszycie zderzaka przedniego - zarysowania powłoki lakierowej.



Poszycie zderzaka przedniego



Poszycie zderzaka przedniego

2. Kierunkowskaz w lusterku prawym - pęknięty klosz.



Kierunkowskaz w lusterku prawym



Kierunkowskaz w lusterku prawym



3. Błotnik tylny prawy - korozja, deformacja.



Błotnik tylny prawy



Błotnik tylny prawy



Błotnik tylny prawy



Błotnik tylny prawy

4. Poszycie zderzaka tylnego - deformacja, pęknięcia powłoki lakierowej.



Poszycie zderzaka tylnego



Poszycie zderzaka tylnego

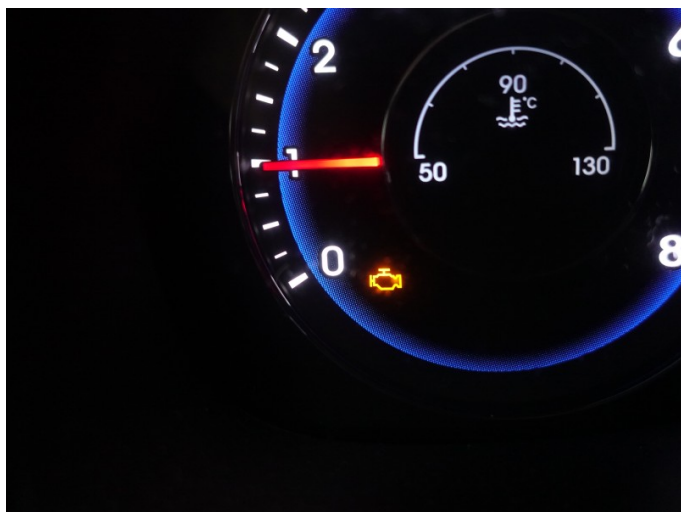


Poszycie zderzaka tylnego



Poszycie zderzaka tylnego

#### 5. Silnik - aktywna kontrolka check engine.



Silnik



Stwierdzone uszkodzenia elementów nadwozia pojazdu wynikające z typowej eksploatacji zestawiono poniżej.

1. Pokrywa przednia - punktowe wgniecenia.



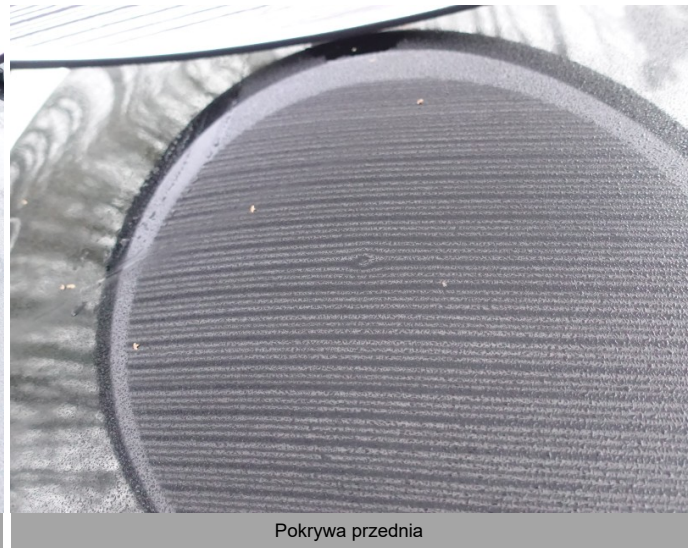
Pokrywa przednia



Pokrywa przednia



Pokrywa przednia



Pokrywa przednia

2. Lusterko prawe - otarcie lakieru.



Lusterko prawe



Lusterko prawe



3. Poszycie progu prawego - otarcia lakieru.



4. Błotnik tylny lewy - punktowe wgniecenie.



5. Wnęka drzwi tylnych lewych - liczne wgniecenia.







Wnęka drzwi tylnych lewych

## 6. Drzwi przednie lewe - odpryski lakieru na krawędzi tylnej.

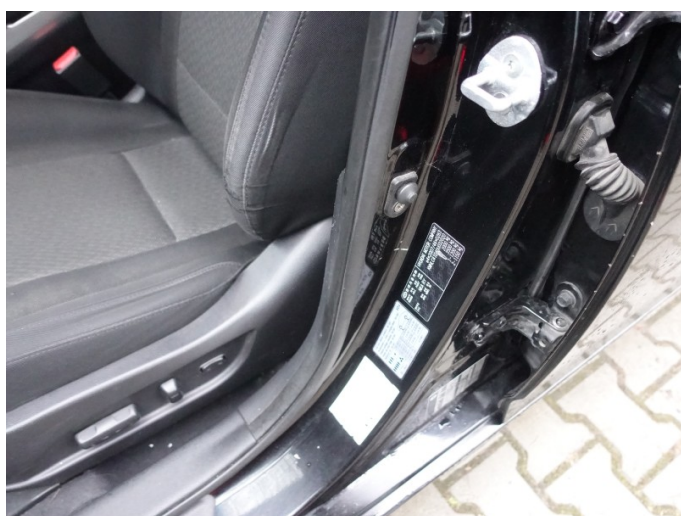


Drzwi przednie lewe



Drzwi przednie lewe

## 7. Słupek środkowy lewy - zarysowanie powłoki lakierowej.



Słupek środkowy lewy



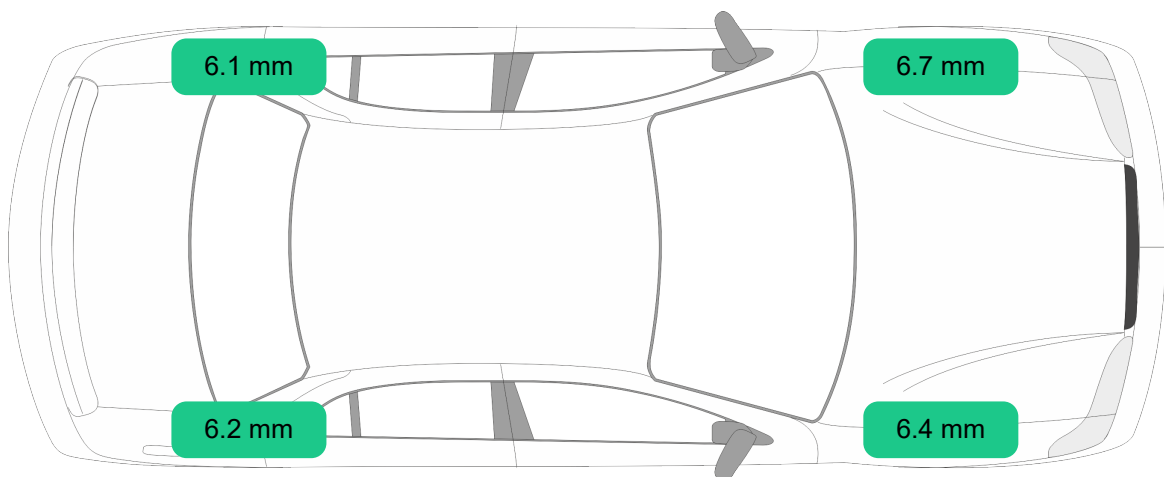
Słupek środkowy lewy





## 8. Słupek przedni lewy - odprysk lakieru, korozja.




## Ogumienie i koła



 - zużycie <50%,

 - zużycie >50%,

 - opona zużyta/uszkodzona,

Oś	Koło	Producent	Rozmiar	Bieżnik	Uwagi, stwierdzone uszkodzenia
I	Koło lewe	HANKOOK KINERGY ECO	205/60R16 92 V	6,7 mm	
I	Koło prawe	HANKOOK KINERGY ECO	205/60R16 92 V	6,4 mm	
II	Koło lewe	HANKOOK KINERGY ECO	205/60R16 92 V	6,1 mm	
II	Koło prawe	HANKOOK KINERGY ECO	205/60R16 92 V	6,2 mm	

Stwierdzone uszkodzenia wnętrza pojazdu wynikające z typowej eksploatacji zestawiono poniżej.

1. Koło kierownicy - wytarta warstwa wierzchnia.



Koło kierownicy

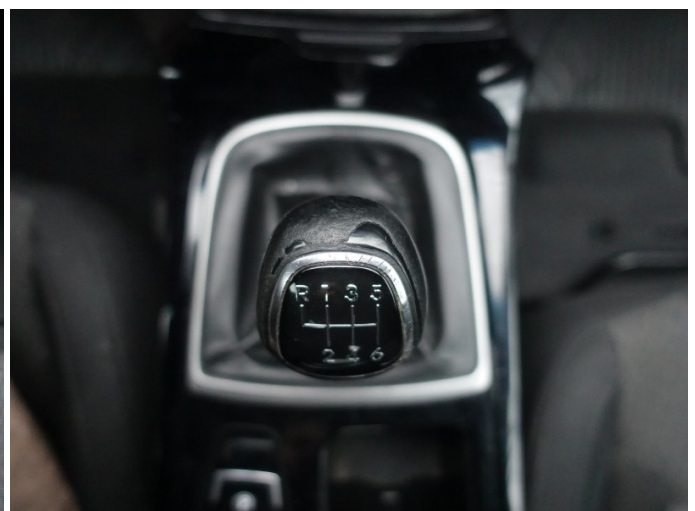


Koło kierownicy

2. Dźwignia zmiany biegów - intensywne wytarcie.



Dźwignia zmiany biegów



Dźwignia zmiany biegów



## VII. WYCENA WARTOŚCI RYNKOWEJ

Na podstawie badań organoleptycznych stanu technicznego ww. poj. sam. zostaje wydana następująca opinia:

**Wartość rynkowa w/w pojazdu na dzień wykonania opinii:**

**33 600,00 PLN brutto**

(słownie: trzydzieści trzy tysiące sześćset PLN brutto).

## VIII. DOKUMENTACJA FOTOGRAFICZNA











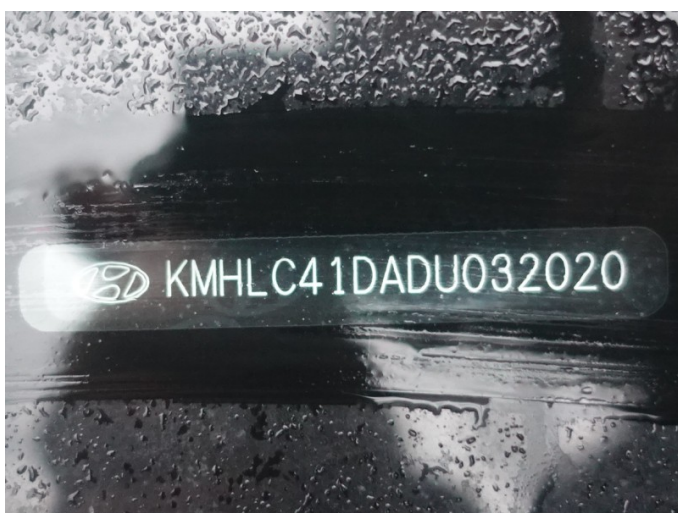














## IX. KLAUZULE I ZASTRZEŻENIA

1. Za niniejsze opracowanie odpowiedzialność ponosi rzeczoznawca
2. Wydając niniejszą opinię rzeczoznawca zastrzega się, że nie bierze odpowiedzialności za ukryte wady i uszkodzenia części oraz wady montażu pojazdu
3. Niniejsze opracowanie nie może być wykorzystane do żadnego innego celu niż określony w treści opinii i nie może być publikowane w całości w jakimkolwiek dokumencie bez zgody wykonawcy i bez uzgodnienia z nim formy i treści takiej publikacji
4. Bez zgody autora opinii zabrania się jej powielania
5. Nie badano tytułu użytkowania ani tytułu własności badanego pojazdu lub elementów, w tym ewentualnego istnienia ograniczonych praw rzeczowych
6. Niniejsza opinia nie jest ekspertyzą stanu technicznego pojazdu ani gwarancją niezawodności zespołów i podzespołów pojazdu, została sporządzona wyłącznie na podstawie badania pojazdu i dokumentów w warunkach istniejących na miejscu

## ZAŁĄCZNIKI:

Do opinii załączono jeden dokument.



Podpis i pieczęć rzeczoznawcy

Wykonawca wyceny : mgr inż. Łukasz Mroczkowski RS001525

**DANE IDENTYFIKACYJNE POJAZDU**

Dane: [O] I-2023

Marka: HYUNDAI

Rok produkcji: 2013

Model: i40 2.0 MR`11

Wersja: Comfort

Nr rejestracyjny: WI3422U

Rodzaj pojazdu: Samochód osobowy

VIN: KMHLC41DADU032020

Nr INFO-EKSPERT	016-00682
Data pierwszej rejestracji	02.07.2013
Wskazanie drogomierza	154754 km
Okres eksploatacji pojazdu (13/07/02-23/01/22)	115 mies.
Oznaczenie typu	NF
Dop. masa całkowita	2000 kg
Rodzaj nadwozia	sedan 4 drzwiowy
Jednostka napędowa	z zapłonem iskrowym (wtrysk)
Pojemność / Moc silnika	1999 ccm / 131kW (178KM)
Liczba cylindrów / Układ cylindrów / Liczba zaworów	4 / rzędowy / 16
Rodzaj skrzyni biegów	manualna
Rodzaj napędu	przedni (4x2)

**WYPOSAŻENIE STANDARDOWE (2012.03-2013.04)**

L.p.	Nazwa elementu wyposażenia	L.p.	Nazwa elementu wyposażenia
1	ABS - system zapobiegający blokowaniu kół	23	Reflektory z doświetlaniem łuków
2	Czujnik deszczu	24	Schówek chłodzony
3	Dźwignia zmiany biegów pokryta skórą	25	Siatka mocująca bagaż
4	Fotel kierowcy regulowany elektrycznie	26	Sterowanie radiem w kierownicy
5	Fotel kierowcy z regulacją wysokości	27	System Bluetooth
6	Głośniki 6 szt.	28	System kontroli podjazdu HAC
7	Immobilizer	29	System kontroli trakcji VSM
8	Kierownica pokryta skórą	30	System stabilizacji toru jazdy ESC
9	Klimatyzacja automatyczna 2 strefowa	31	System wspomagania nagłego hamowania
10	Kolumna kierownicy regulowana	32	Szyba przednia ogrzewana
11	Koło zapasowe dojazdowe	33	Światła do jazdy dziennej
12	Komputer pokładowy	34	Światła p/mgielne przednie
13	Kurtyny powietrzne boczne	35	Tapicerka tekstylna
14	Lusterko wewnętrzne ściemniane automatycznie	36	Tarcze kół aluminiowe 16"
15	Oparcie siedzeń tylnych dzielone asymetrycznie	37	Tempomat
16	Podłokietnik centralny przedni	38	Wspomaganie układu kierowniczego
17	Podłokietnik siedzeń tylnych	39	Zabezpieczenie drzwi tylnych przed otwarciem od wewnątrz
18	Poduszka powietrzna kierowcy	40	Zagłówki foteli przednich aktywne
19	Poduszka powietrzna kolanowa kierowcy	41	Zamek centralny zdalnie sterowany
20	Poduszka powietrzna pasażera z możliwością odłączenia	42	Złącze "AUX"
21	Poduszki powietrzne boczne przednie	43	Złącze "iPod"
22	Radioodtwarzacz CD + MP3	44	Złącze "USB"
<b>L.p.</b>	<b>Nazwa pakietu / elementu pakietu wyposażenia standardowego</b>		
1	Lusterka zewnętrzne podgrzewane i regulowane elektrycznie Lusterka zewnętrzne regulowane elektrycznie		



- Lusterka zewnętrzne podgrzewane elektrycznie  
 2 Szyby przednie i tylne regulowane elektrycznie  
 Szyby przednie regulowane elektrycznie  
 Szyby tylne regulowane elektrycznie

**KOREKTY**

<b>WARTOŚĆ BAZOWA BRUTTO (116 mies.)</b>	.....	<b>40 300 PLN</b>
<b>KOREKTA ZA PIERWSZĄ REJESTRACJĘ</b>	.....	<b>450 PLN</b>
<i>Korekta uwzględnia wpływ daty pierwszej rejestracji pojazdu (pierwszego dopuszczenia do ruchu po zakupieniu pojazdu nowego) na jego wartość. Przyjmuje się, że pojazd bazowy został zarejestrowany po raz pierwszy 15.05.2013. Pojazd wyceniany został zarejestrowany 2 miesiące później, zatem jego okres eksploatacji jest krótszy od okresu eksploatacji pojazdu bazowego i stąd wynika dodatnia korekta wartości.</i>		
<b>KOREKTA ZA PRZEBIEG</b>	.....	<b>755 PLN</b>
<i>Korekta uwzględnia wpływ przebiegu pojazdu na jego wartość. Wartość bazowa (skorygowana o wpływ pierwszej rejestracji) została określona dla przebiegu normatywnego 168 000 km. Zweryfikowany przebieg wycenianego pojazdu jest mniejszy od normatywnego o - 13 246 km. Powoduje to zastosowanie korekty wartości w wysokości 1,85%.</i>		
<b>KOREKTY RÓŻNE</b>	.....	<b>- 7 925 PLN</b>
<b>W tym:</b>		<b>[%] Wart. [PLN]</b>
Stan utrzymania i dbałość o pojazd	-5,0	-2 075
<i>Stan utrzymania i dbałość o pojazd mogą mieć wpływ na wartość rynkową pojazdu w przypadku, gdy stan wycenianego pojazdu istotnie odbiega od dobrego, odpowiedniego dla danego okresu eksploatacji i przebiegu. Stwierdzony ponadprzeciętnie dobry stan świadczący o wyjątkowej dbałości o pojazd może stanowić podstawę korekty dodatniej wartości, stan gorszy od typowego dobrego - podstawę do korekty ujemnej.</i>		
Zadana szacunkowa korekta z tytułu wcześniejszych napraw	-5,0	-2 075
<i>Naprawy powypadkowe samochodów szczególnie, w pierwszych latach eksploatacji mogą powodować obniżenie ich wartości w odniesieniu do pojazdów bezwypadkowych. Poziom utraty wartości może wzrastać w przypadku niskiej jakości naprawy i odpowiednio maleć w nowych pojazdach naprawianych z zachowaniem norm naprawczych producenta pojazdu. W pojazdach wieloletnich, zwykle użytkowanych powyżej 6 lat, profesjonalnie wykonane naprawy powypadkowe mogą powodować usprawnienie pojazdu w stosunku do jego stanu technicznego jak przed szkodą (awarią) i skutkować wzrostem ich wartości.</i>		
Regionalna sytuacja rynkowa	-5,0	-2 075
<i>Wartości rynkowe określonych marek i typów używanych pojazdów mogą kształtować się na odmiennym poziomie w różnych regionach Polski. Katalogi i bazy danych programów komputerowych zawierają uśrednione wartości rynkowe w skali całego kraju. Odbiegające od uśrednionych notowania rynkowe wycenianego pojazdu w rejonie jego użytkowania mogą stanowić podstawę do zastosowania korekty jego wartości. Wysokości stosowanych korekt wynikają z analizy przeprowadzonej w oparciu o regionalne zróżnicowanie rynkowych wartości poszczególnych marek i typów pojazdów.</i>		
Konieczne naprawy pojazdu	-4,1	-1 700
<i>Konieczność wykonania naprawy wycenianego pojazdu jest podstawą do obniżenia jego wartości w stosunku do wartości pojazdu sprawnego. O wielkości korekty decyduje koszt naprawy przywracającej pojazd do stanu technicznego odpowiedniego do okresu użytkowania pojazdu, jego przebiegu i ogólnego stanu technicznego.</i>		

**Wartość rynkowa brutto wyżej zidentyfikowanego pojazdu, określona na dzień wykonania opinii wynosi:**

**33600 PLN**

(słownie: trzydzieści trzy tysiące sześćset złotych)

**w tym VAT (23,0%) 6282,93 PLN**

**Wartość określono na podstawie:**

- notowań wartości rynkowych z bazy pojazdów "Komputerowego Systemu INFO-EKSPERT" na I-2023 zaakceptowanych przez wykonawcę opinii,
- korekt mających wpływ na wartość pojazdu.