

# Rodzaje kompozycji

---

elementy obrazu

# **Kompozycja**

---

ułożenie elementów na płaszczyźnie  
i w przestrzeni w taki sposób, żeby  
tworzyły one harmonijną całość

# Elementy kompozycji

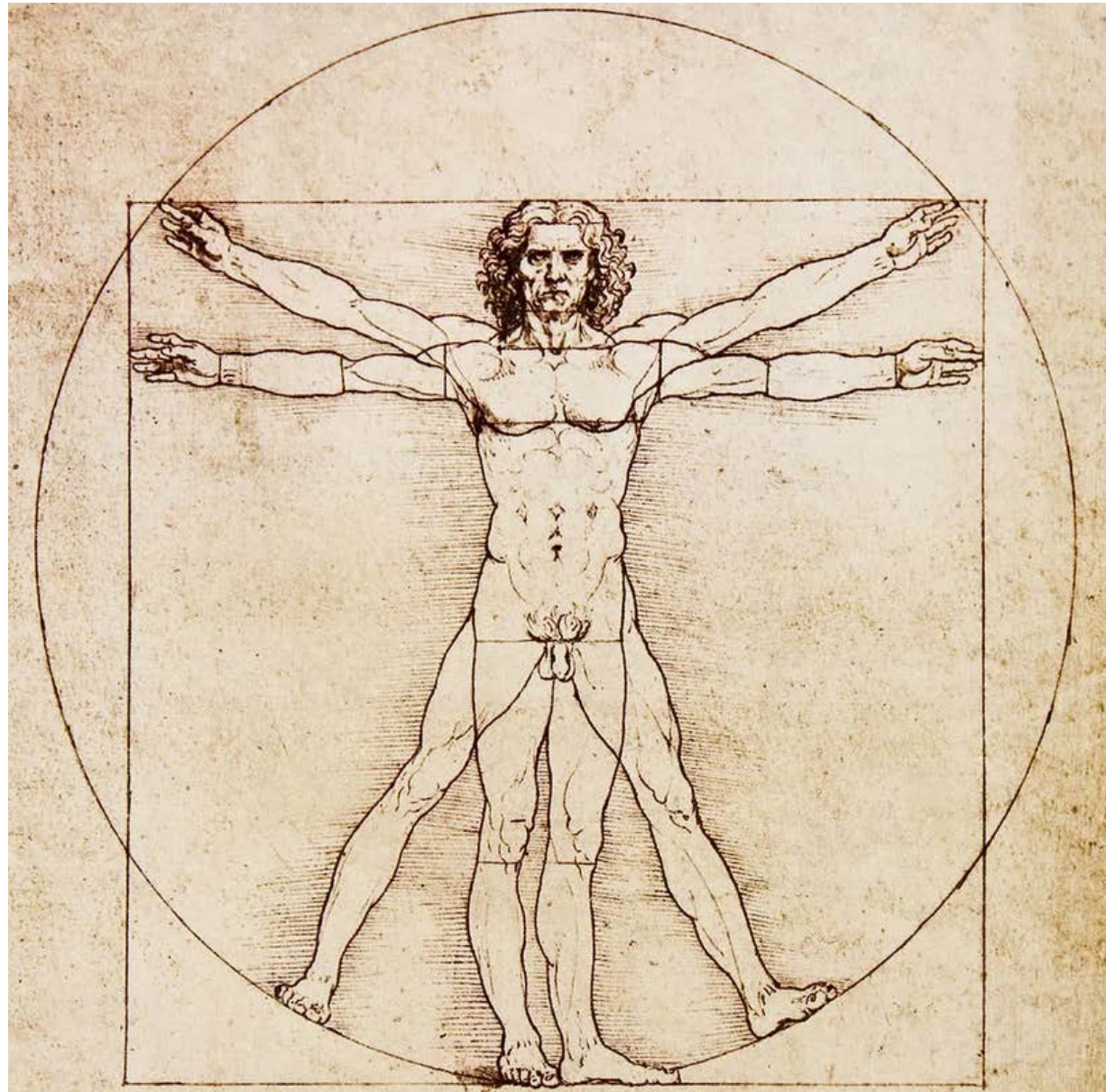
---

Linia  
Kształt/Bryła  
Kolor  
Faktura  
Światłocień  
Perspektywa

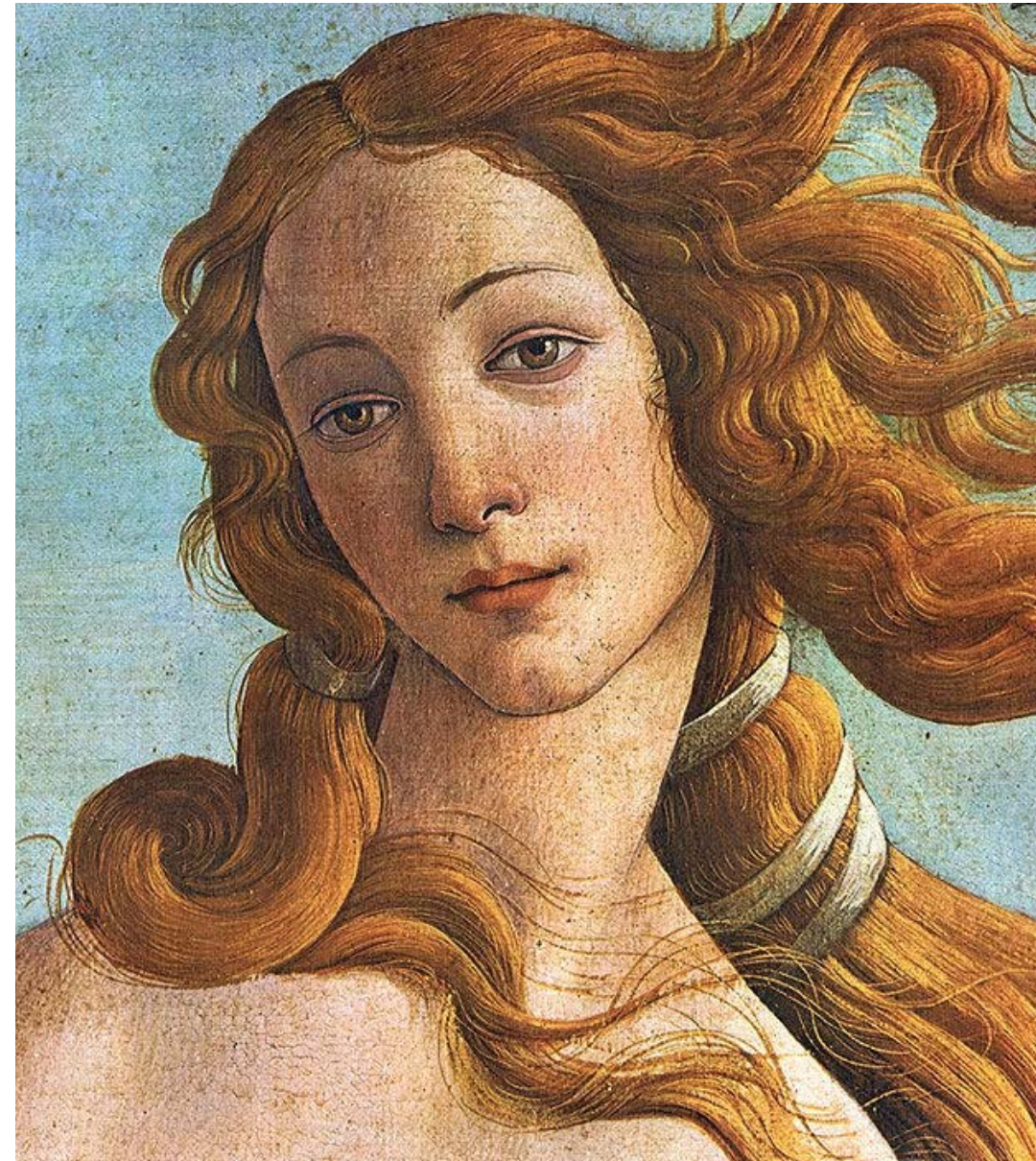


# Linia

Stanowi kontur dla przedstawianych obiektów. Nadaje charakter dziełu. Może być wyraźna, a także zanikająca. Poza funkcją konstrukcyjną może pełnić funkcję dekoracyjną i układać się w ornamenty i motywy zdobnicze.



Leonardo da Vinci  
*Człowiek witruwiański*



Sandro Botticelli  
*Narodziny Wenus, kadr*



Eugeniusz Gerlach  
*Romeo i Julia*



# Kształt, bryła

Służą do konstruowania przedstawianych elementów. Bywają wyeksponowane jak w obrazach kubistycznych lub subtelnie ukryte i płynnie połączone ze sobą w celu pokazania rzeczywistości.



Pablo Picasso  
*Dziewczyna przed lustrem*



Caravaggio  
*Chory Bachus*

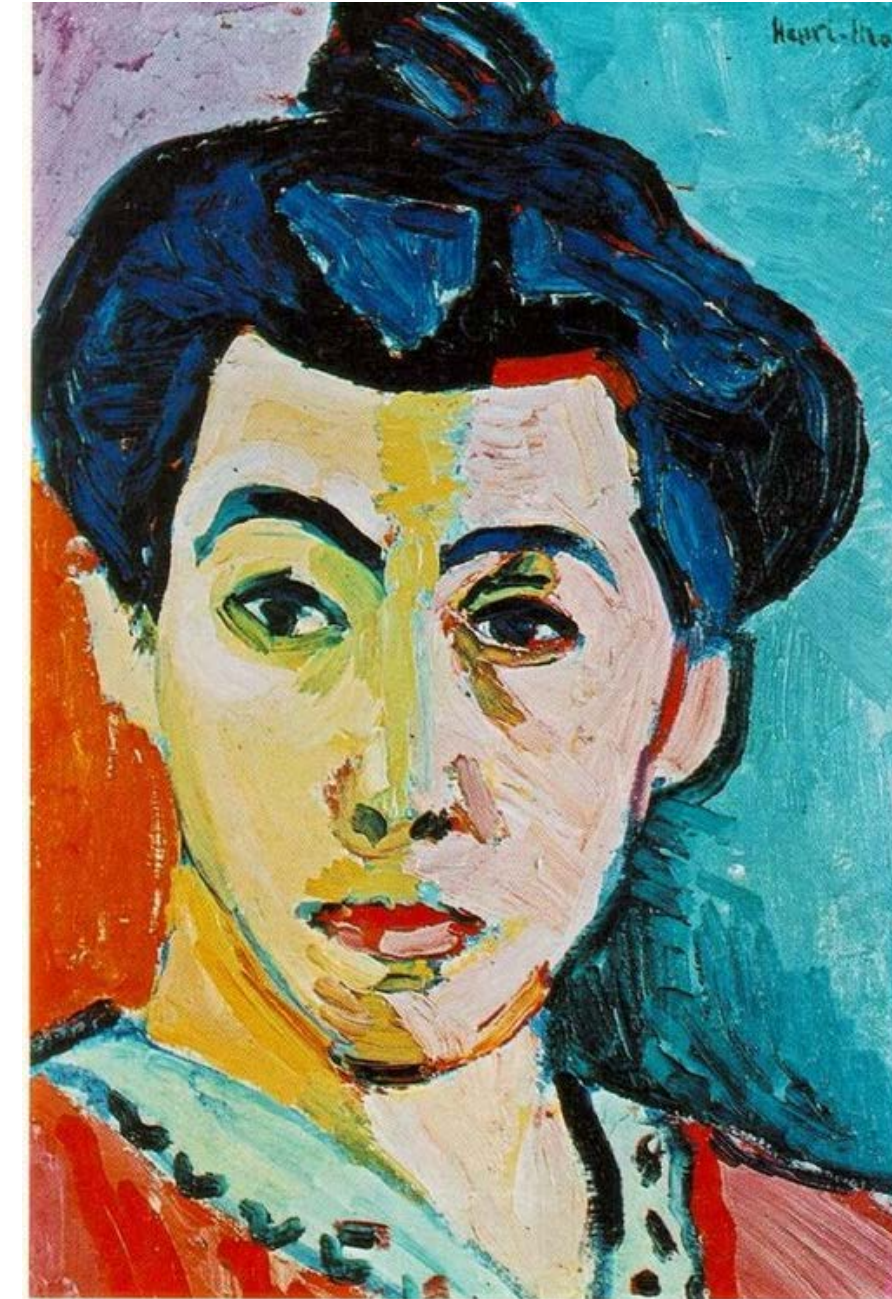


# Kolor

Narzędzie ekspresji artysty, od niego zależy nastrój obrazu. Ma kluczowy wpływ na odbiór dzieła. Pomaga wydobyć z kompozycji najważniejsze elementy, potrafi przyciągnąć wzrok widza.



Claude Monet  
*Lilie Wodne*

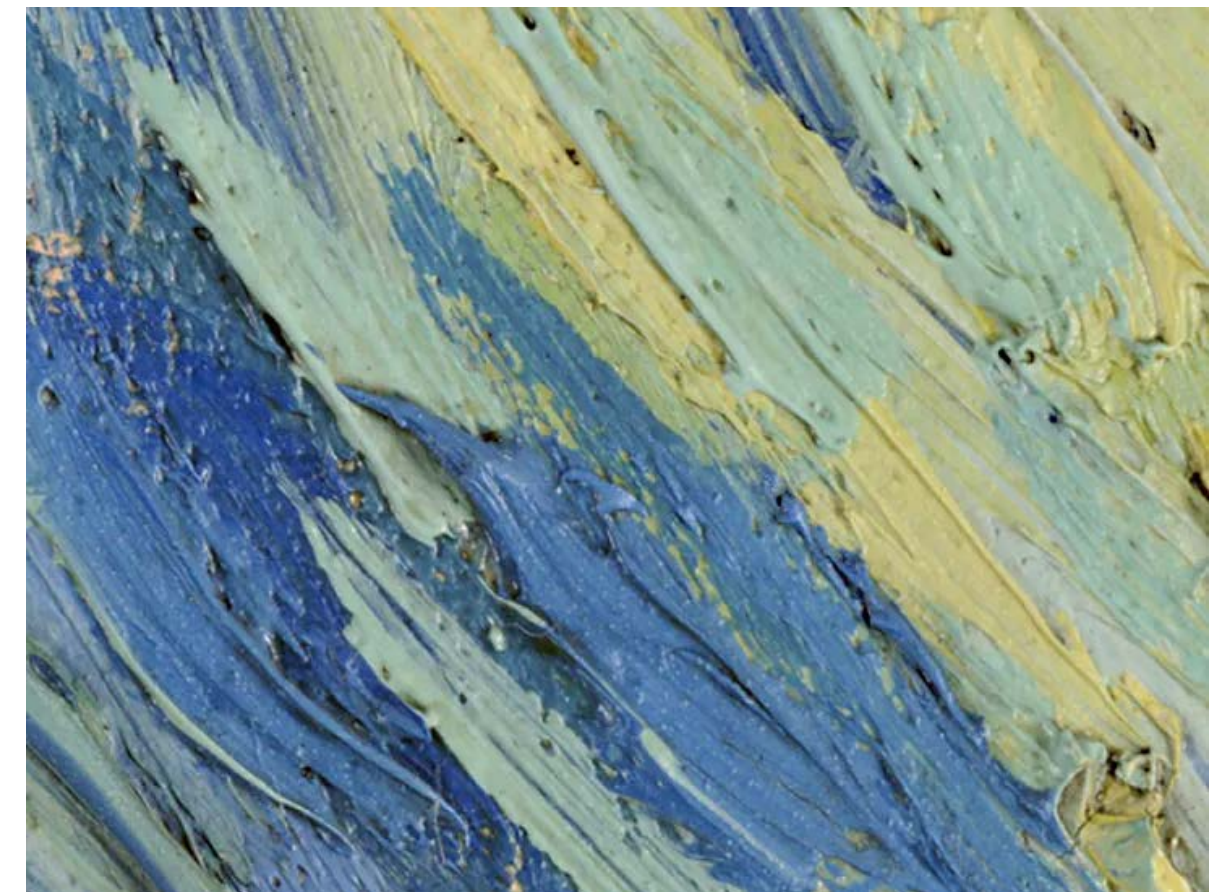
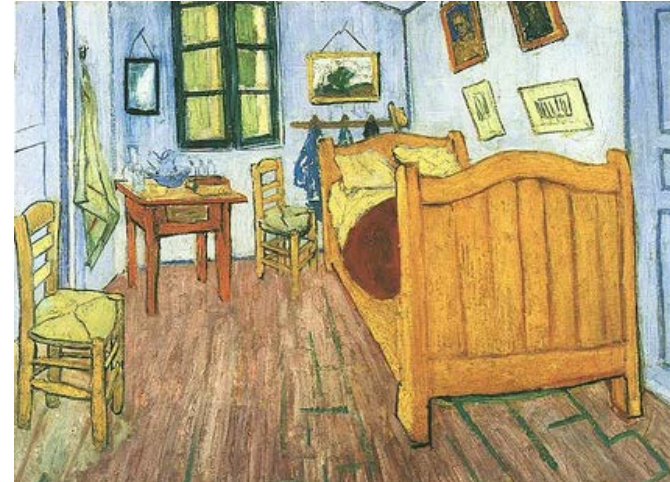


Henry Matisse  
*Portret Pani Matisse*



# Faktura

Charakterystyczny sposób kształtowania powierzchni dzieła, wynika z techniki nakładania farb. Na jego ostateczny wygląd mają wpływ: technika i wola artysty oraz użyte narzędzia.



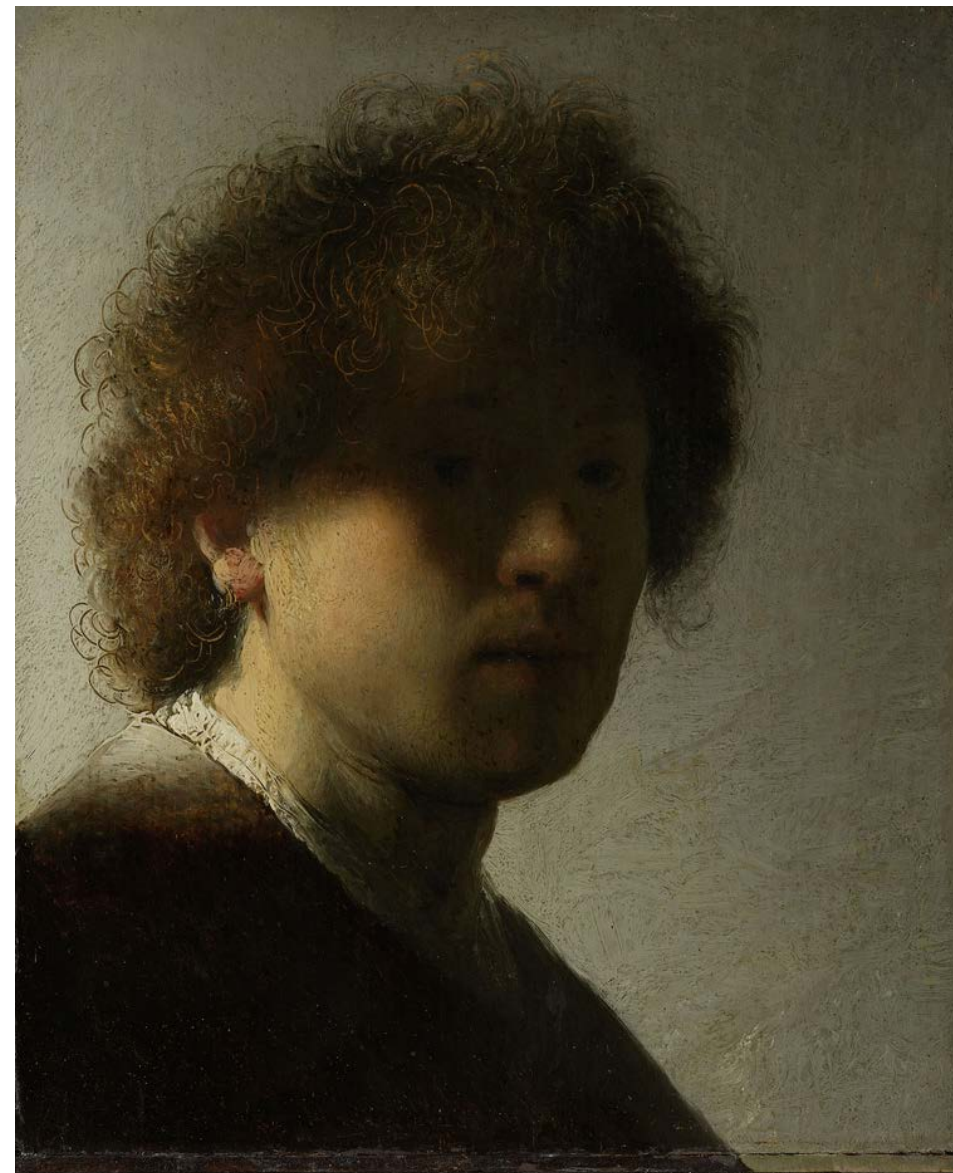
Vincent van Gogh  
*Pokój van Gogha w Arles*

Vincent van Gogh  
*Gwieździsta noc*



# Światłocień

Podkreśla nastrój dzieła, wydobywa z niego fragmenty, na które obserwator ma zwrócić szczególną uwagę, zaś mniej istotne partie ukrywa. Ostry kontrast jasnych i ciemnych partii obrazu pogłębia dramatyzm dzieła, a bardziej stonowany światłocień wywołuje wrażenie harmonii.



Rembrandt  
*Autoportret*



Caravaggio  
*Wieczerza w Emaus*



# Perspektywa

Służy do pokazania głębi, pomaga realnie odzwierciedlić rzeczywistość na obrazie. Stwarza iluzję przestrzeni na płaszczyźnie. Może pogłębiać dramatyzm sceny poprzez ostre skróty perspektywiczne, obniżenie lub podwyższenie linii horyzontu i oryginalny punkt widzenia.



Andrea Mantegna  
*Opłakiwanie zmarłego Chrystusa*



Fra Carnevale  
*Zwiastowanie*



Andrea Mantegna  
*Camera degli Sposi*



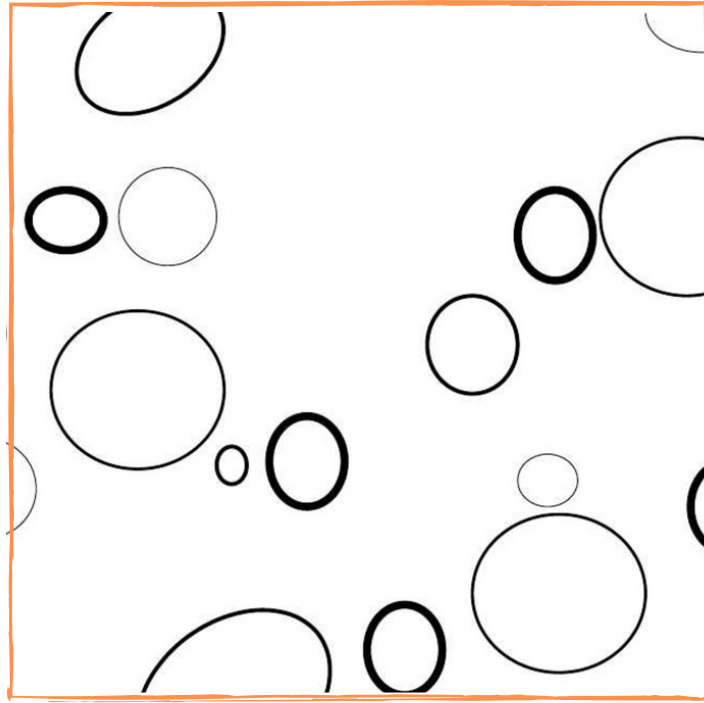
# Rodzaje kompozycji

---

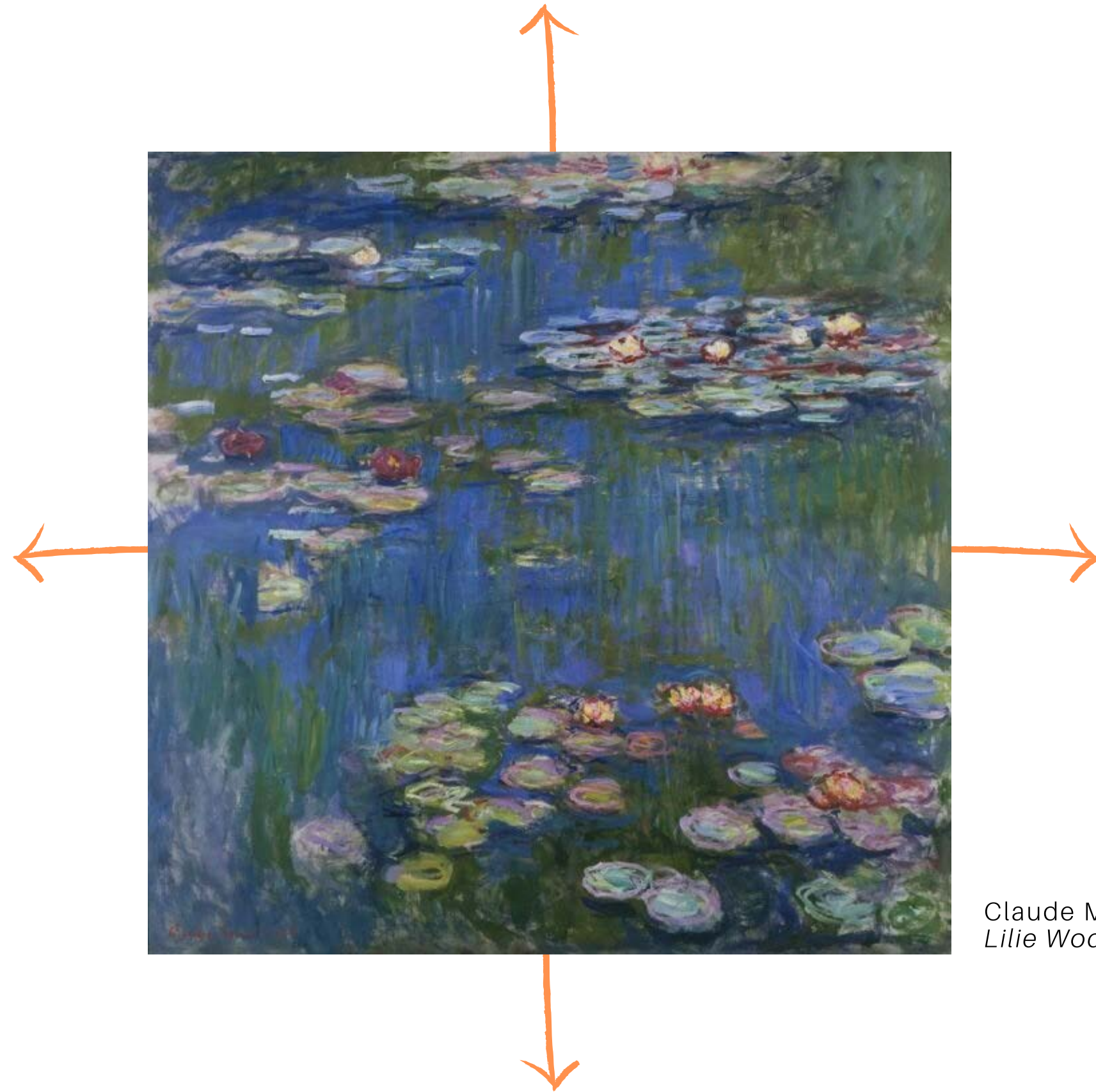
Otwarta / Zamknięta  
Symetryczna / Asymetryczna  
Centralna  
Statyczna / Dynamiczna  
Rytmiczna



# Kompozycja otwarta



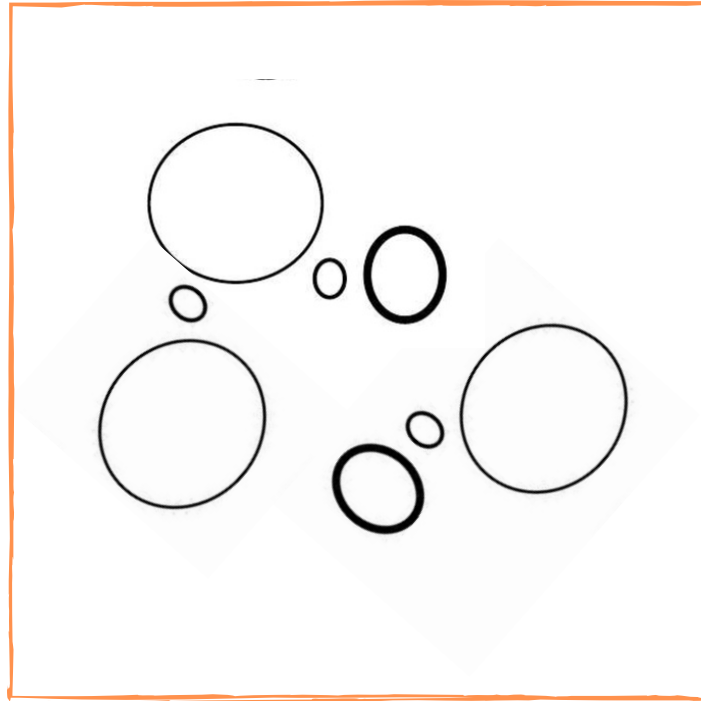
Kadrowanie, fragment większej całości. Układ elementów wychodzi poza ramy kompozycji. Mamy wrażenie, że dzieło ma kontynuację poza ramami obrazu.



Claude Monet  
*Lilie Wodne*



# Kompozycja zamknięta



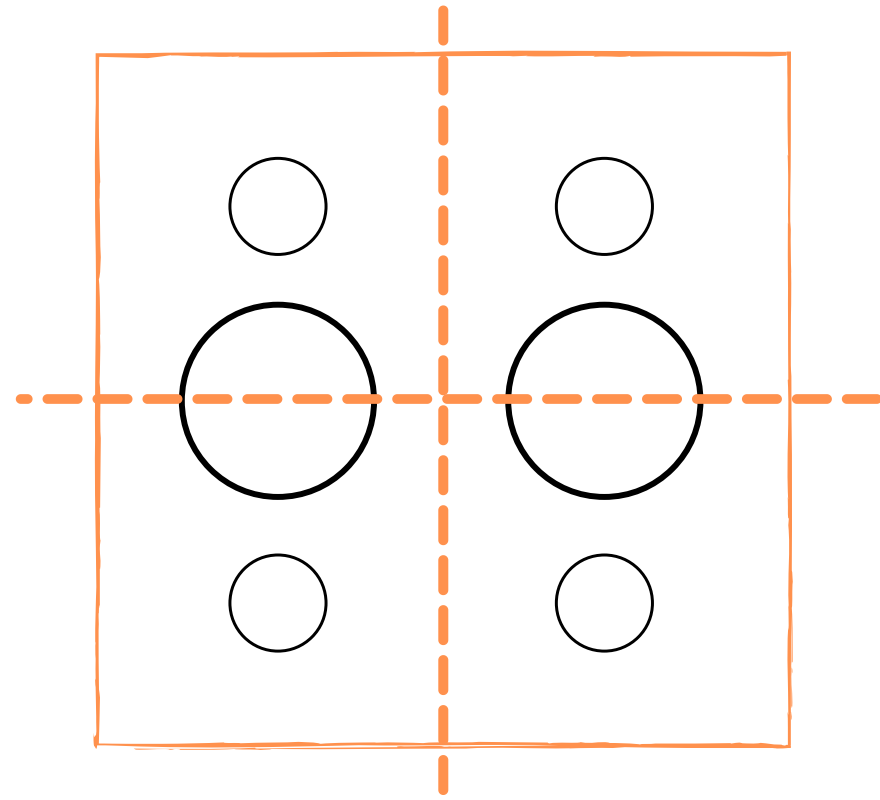
Całość, układ elementów jest zamknięty w ramach kompozycji. Sprawia wrażenie kompletnego. Nasz wzrok nie szuka kontynuacji poza obszarem płótna.



Vincent van Gogh  
*Dwanaście słoneczników*



# Kompozycja symetryczna



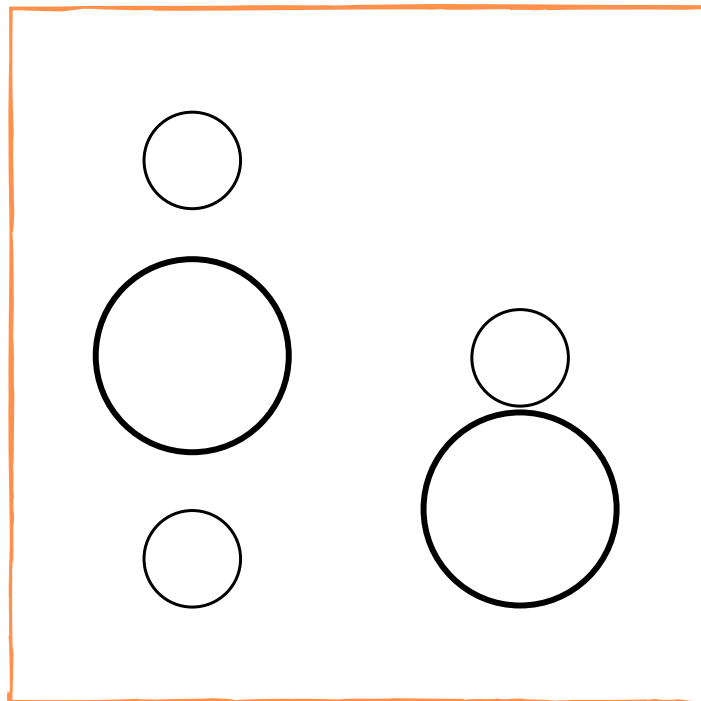
Układ elementów, który da się podzielić osią symetrii na dwie bardzo podobne lub takie same części. Oś symetrii może być zarówno pionowa jak i pozioma.



Jan van Eyck  
*Portret małżonków Arnolfinich*



# Kompozycja asymetryczna



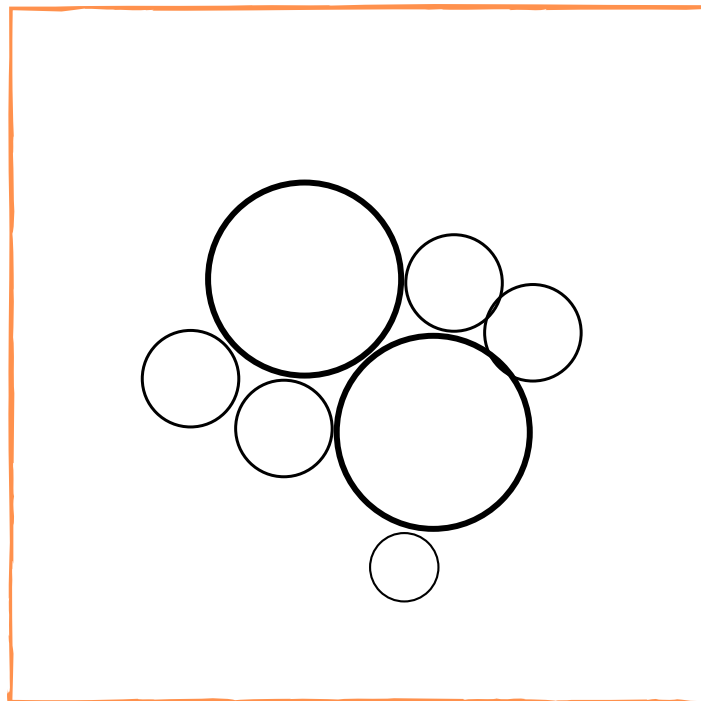
Elementy rozmieszczone są nieregularnie.  
Prawa i lewa strona kompozycji różnią się.



Nicolaes Pietersz  
*Mury miejskie Haarlemu w zimie*



# Kompozycja centralna



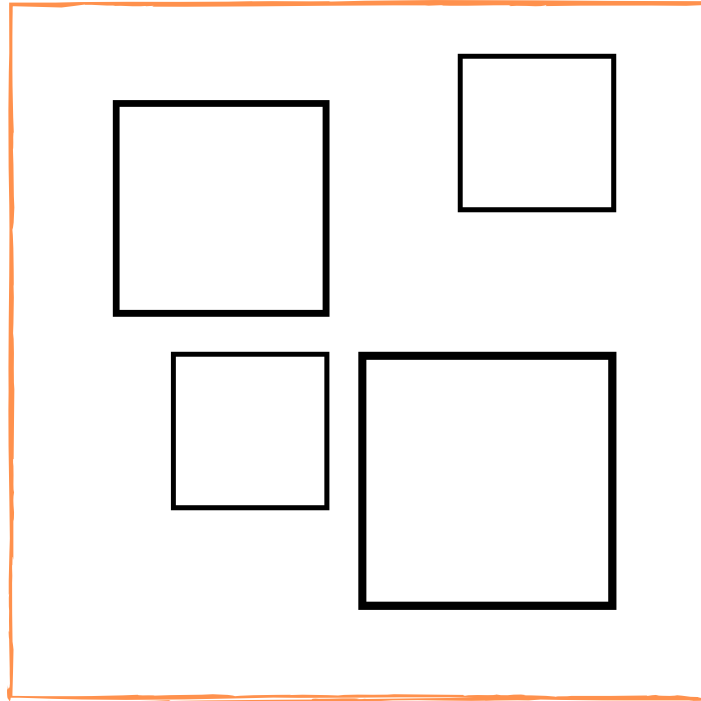
Charakterystyczny układ elementów. Wzrok skupiamy w centralnej części dzieła.



Caspar David Friedrich  
*Wędrowiec przed morzem mgły*



# Kompozycja statyczna



Przewaga kierunków poziomych oraz pionowych. Mamy wrażenie bezruchu, równowagi, spokoju.



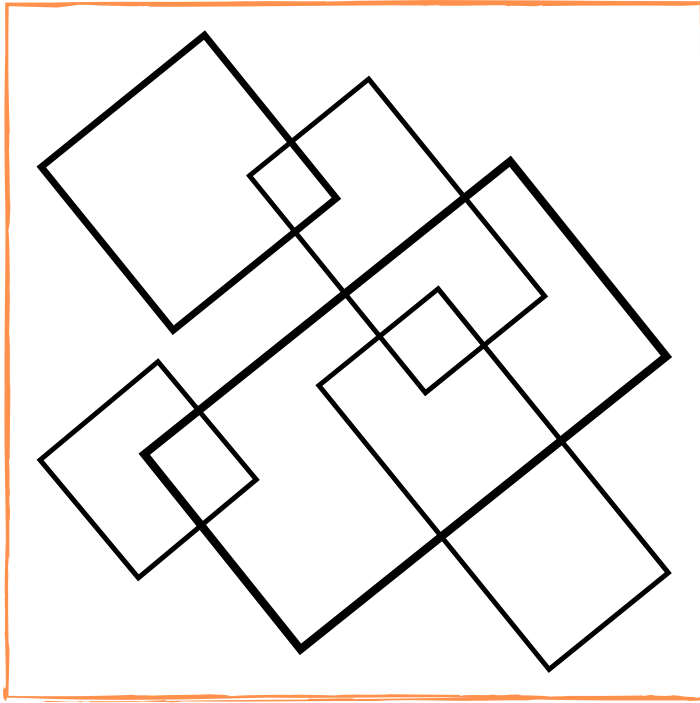
John Everett Millais  
*Ofelia*



Anthony van Dyck  
*Wilhelm II, książę Oranii i jego panna młoda Maria Stuart*



# Kompozycja dynamiczna



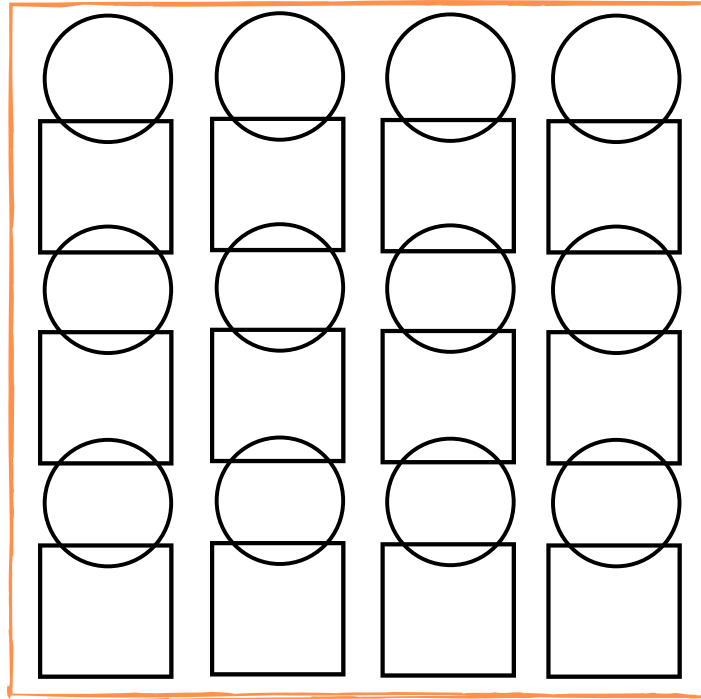
Przewaga linii ukośnych i łamanych, krzywizn oraz łuków. Mamy wrażenie ruchu elementów kompozycji.



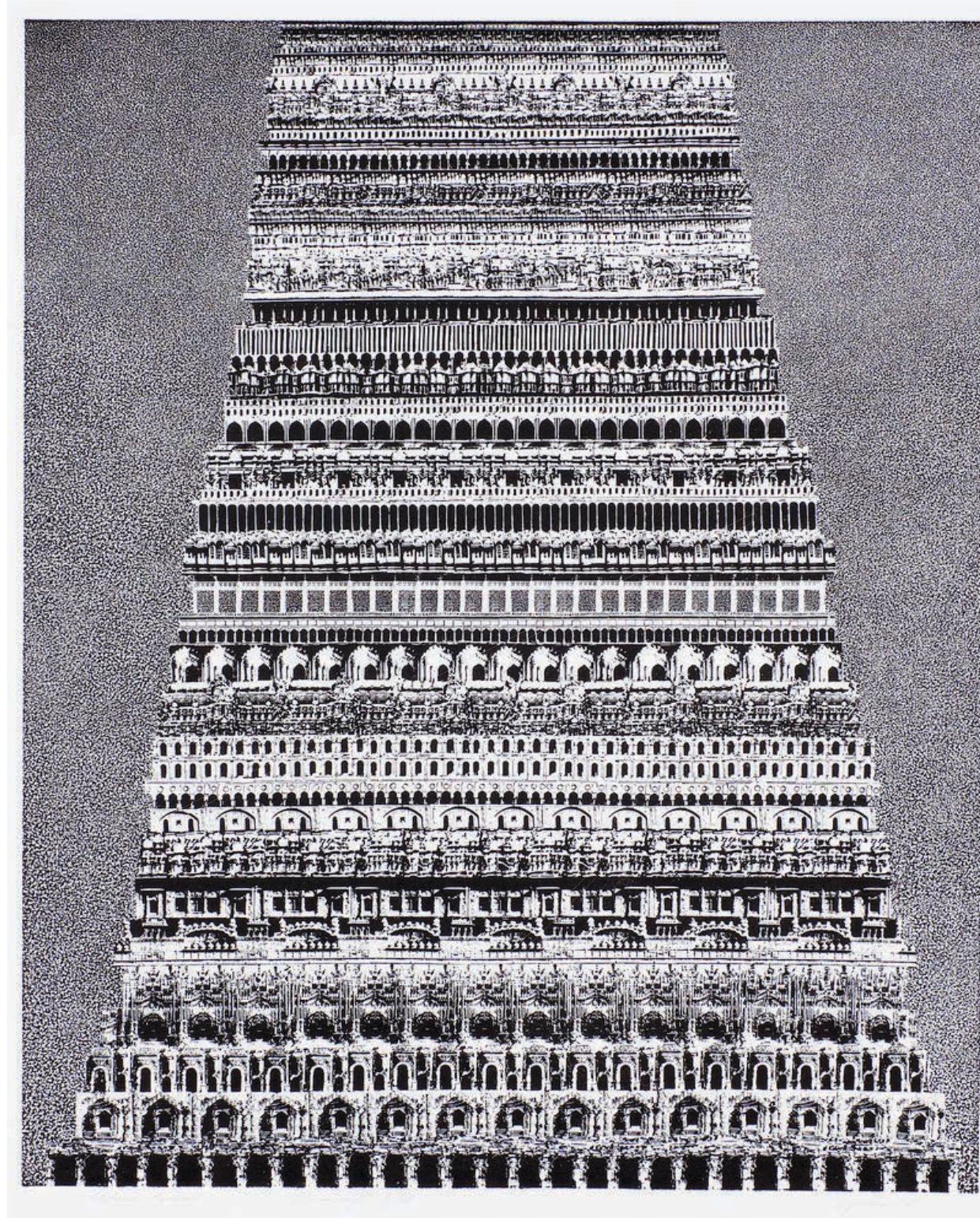
Jacopo Tintoretto  
*Ostatnia Wieczerza*



# Kompozycja rytmiczna



Regularnie powtarzające się elementy w określonych, zwykle jednakowych odstępach.



Roman Opałka  
*Wieża Babel*



## **Źródła obrazów:**

Jan van Eyck *Portret małżonków Arnolfinich*

[https://commons.wikimedia.org/wiki/File:Jan\\_van\\_eyck,\\_i\\_coniugio\\_arnolfini,\\_1434,\\_01.jpg](https://commons.wikimedia.org/wiki/File:Jan_van_eyck,_i_coniugio_arnolfini,_1434,_01.jpg)

Jacopo Tintoretto *Ostatnia Wieczerza*

<https://www.flickr.com/photos/65987336@N05/6117205816>

"Tintoretto - Last Supper 1592" by osocnart.leafar is licensed under CC BY-NC-SA 2.0

John Everett Millais *Ofelia*

<https://www.flickr.com/photos/107108394@N04/10572843545>

"8. MILLAIS. Ofelia, 1851-52" by Imágenes por Temas is licensed under CC BY-ND 2.0

Anthony van Dyck *Wilhelm II, książę Oranii i jego panna młoda Maria Stuart*

[https://commons.wikimedia.org/wiki/File:Anthonis\\_van\\_Dyck\\_036.jpg](https://commons.wikimedia.org/wiki/File:Anthonis_van_Dyck_036.jpg)

Caspar David Friedrich *Wędrowiec przed morzem mgły*

[https://commons.wikimedia.org/wiki/File:Caspar\\_David\\_Friedrich\\_-\\_Wanderer\\_above\\_the\\_sea\\_of\\_fog.jpg](https://commons.wikimedia.org/wiki/File:Caspar_David_Friedrich_-_Wanderer_above_the_sea_of_fog.jpg)

Nicolaes Pietersz *Mury miejskie Haarlemu w zimie*

[https://commons.wikimedia.org/wiki/File:Nicolaes\\_Pietersz.\\_Berchem\\_-\\_The\\_City\\_Wall\\_of\\_Haarlem\\_in\\_the\\_Winter.jpg](https://commons.wikimedia.org/wiki/File:Nicolaes_Pietersz._Berchem_-_The_City_Wall_of_Haarlem_in_the_Winter.jpg)

Vincent Van Gogh *Dwanaście słoneczników*

[https://commons.wikimedia.org/wiki/File:Vincent\\_Willem\\_van\\_Gogh\\_128.jpg](https://commons.wikimedia.org/wiki/File:Vincent_Willem_van_Gogh_128.jpg)

Claude Monet *Lilie Wodne*

[https://commons.wikimedia.org/wiki/File:Monet\\_Water\\_Lilies\\_1916.jpg](https://commons.wikimedia.org/wiki/File:Monet_Water_Lilies_1916.jpg)

Andrea Mantegna *Opłakiwanie zmarłego Chrystusa*

[https://commons.wikimedia.org/wiki/File:Mantegna\\_Andrea\\_Dead\\_Christ.jpg](https://commons.wikimedia.org/wiki/File:Mantegna_Andrea_Dead_Christ.jpg)

Fra Carnevale *Zwiastowanie*

[https://commons.wikimedia.org/wiki/File:Fra\\_Carnevale\\_-\\_The\\_Annunciation\\_-\\_WGA04251.jpg](https://commons.wikimedia.org/wiki/File:Fra_Carnevale_-_The_Annunciation_-_WGA04251.jpg)

Andrea Mantegna *Camera degli Sposi*

[https://commons.wikimedia.org/wiki/File:A.\\_Mantegna,\\_1465-74\\_Camera\\_picta,\\_ceiling\\_3.jpg](https://commons.wikimedia.org/wiki/File:A._Mantegna,_1465-74_Camera_picta,_ceiling_3.jpg)



Rembrandt *Autoportret*

<https://www.rijksmuseum.nl/en/rijksstudio/artists/rembrandt-van-rijn/objects#/SK-A-4691,1>

Caravaggio *Wieczerza w Emaus*

[https://commons.wikimedia.org/wiki/File:Caravaggio\\_-\\_Cena\\_in\\_Emmaus.jpg](https://commons.wikimedia.org/wiki/File:Caravaggio_-_Cena_in_Emmaus.jpg)

Vincent Van Gogh *Pokój van Gogha w Arles*

[https://commons.wikimedia.org/wiki/File:La\\_Chambre\\_%C3%A0\\_Arles,\\_by\\_Vincent\\_van\\_Gogh,\\_from\\_C2RMF.jpg](https://commons.wikimedia.org/wiki/File:La_Chambre_%C3%A0_Arles,_by_Vincent_van_Gogh,_from_C2RMF.jpg)

Vincent Van Gogh *Gwieździsta noc*

[https://commons.wikimedia.org/wiki/File:Van\\_Gogh\\_-\\_Starry\\_Night\\_-\\_Google\\_Art\\_Project.jpg](https://commons.wikimedia.org/wiki/File:Van_Gogh_-_Starry_Night_-_Google_Art_Project.jpg)

Henry Matisse *Portret Pani Matisse*

<https://www.flickr.com/photos/79505738@N03/44479515012>

"IMG\_2715 Henri Matisse. 1869-1954 Paris Portrait de madame Matisse. la ligne verte Portrait of Madame Matisse. The green line. 1906 Copenhagen Statens Museum for Kunst" by jean louis mazieres is licensed under CC BY-NC-SA 2.0

Pablo Picasso *Dziewczyna przed lustrem*

<https://www.flickr.com/photos/70323761@N00/562980590>

"NYC - MoMA: Pablo Picasso's Girl Before a Mirror" by wallyg is licensed under CC BY-NC-ND 2.0

Caravaggio *Chory Bachus*

[https://commons.wikimedia.org/wiki/File:Sick\\_young\\_Bacchus\\_by\\_Caravaggio.jpg](https://commons.wikimedia.org/wiki/File:Sick_young_Bacchus_by_Caravaggio.jpg)

Leonardo da Vinci *Człowiek witruwiański*

[https://commons.wikimedia.org/wiki/File:Vitruvian\\_Man\\_by\\_Leonardo\\_da\\_Vinci.jpg](https://commons.wikimedia.org/wiki/File:Vitruvian_Man_by_Leonardo_da_Vinci.jpg)

Sandro Botticelli *Narodziny Wenus*

[https://commons.wikimedia.org/wiki/File:Sandro\\_Botticelli\\_046.jpg](https://commons.wikimedia.org/wiki/File:Sandro_Botticelli_046.jpg)

Eugeniusz Gerlach *Romeo i Julia*

[https://commons.wikimedia.org/wiki/File:Gerlach\\_6130.JPG](https://commons.wikimedia.org/wiki/File:Gerlach_6130.JPG)



## RODZAJE KOMPOZYCJI



Opracowała Joanna Czołgosz